



所 管	教育委員会事務局文化課		
担 当	安藤	問い合わせ	0573-26-2153
所 管	中山道広重美術館		
担 当	常包	問い合わせ	0573-20-0522

報 道 機 関 各 位

春季特別企画展「歌川広重 名所江戸百景#浮世絵映えテクニック」の開催について

企画展を下記の通り開催します。今回の企画展では、当館所蔵の「名所江戸百景」を9年ぶりに全点公開し、現代のスマートフォンのような縦長の画面における広重の創意工夫に迫ります。広く周知いただくとともに、ぜひ取材くださいますようお願いいたします。

記

1. 会 期 令和8年4月2日（木曜日）～6月14日（日曜日）
 前期 4月2日（木曜日）～5月10日（日曜日）
 後期 5月14日（木曜日）～6月14日（日曜日）
 開館時間：午前9時半～午後5時（入館は午後4時半まで）
2. 場 所 中山道広重美術館 展示室1、2
3. 料 金 一般820円（20人以上の団体は660円）
 ※18歳以下無料
 ※障がい者手帳をお持ちの方と付き添いの方1人は無料
 ※毎週水曜日はフリーウエズデー、毎週金曜日はフリーフライデー（共に終日観覧無料）
 ※毎月第1日曜日は「市民の日」で恵那市民に限り観覧無料
4. 主 催 恵那市、恵那市教育委員会、（公財）中山道広重美術館

5. 内 容 歌川広重が最晩年に手掛けた江戸名所絵シリーズ「名所江戸百景」は、タイトルに「百景」とあるものの、好評を博し118点まで制作が続いた大ヒット商品です。広重の没後も梅素亭玄魚（ばいそてい・げんぎょ）によって目録1点、弟子の二代広重（重宣）によって追加作品1点が制作され、合計120点となりました。取り上げられた名所そのものの魅力もさることながら、現代でも人気の高いインパクトのある構図には、「写真映え」「SNS映え」ならぬ「浮世絵映え」のテクニックが駆使されています。

6. 主な出品作品



- (左から) 歌川広重「名所江戸百景 大はしあたけの夕立」〔後期出品〕
歌川広重「名所江戸百景 亀戸梅屋舗」〔前期出品〕
歌川広重「名所江戸百景 水道橋駿河台」〔前期出品〕
歌川広重「名所江戸百景 浅草田甫西の町詣」〔後期出品〕
全て中山道広重美術館蔵

7. 関連イベント

(1) 学芸員による作品ガイド

日 時 前期4月5日(日曜日)、後期5月17日(日曜日)
各日午前10時半～ 40分程度

場 所 展示室1、2(1、2階)

(2) 美術館ボランティア幽遊会による概要説明

日 時 随時(要事前予約)

2026年度友の会会員を募集します

美術館友の会で心豊かな一年を!

中山道広重美術館では友の会会員を募集しています。美術館をもっと楽しんでいただくための各種特典が満載。美術と共に心豊かな暮らしを楽しみましょう。

●会員の種別と特典

- 一般会員
①展覧会(企画展および特別企画展)の通年無料観覧
②同伴者2名まで割引観覧
③ミュージアムショップの5%割引(一部除外商品あり)
④展覧会広報物や会員限定ニュースレターの送付
⑤友の会イベント(年1回程度)へご招待
⑥展覧会関連イベントおよび次年度連続講座の先行予約受付
⑦招待券進呈(10枚)
【賛助会員】
一般会員の特典に加えて、
⑧同伴者2名まで観覧無料
⑨当年に図録を発行した場合、1冊進呈

●年会費

Table with 3 columns: 会員種別, 区分, 年会費. Includes categories like 一般(3,000円), 学生(2,000円), and 個人・法人・団体(8,000円).

●お申し込み方法

美術館に備え付けの申込用紙に記入後、美術館受付で会費を添えてお申し込みください(学生の方は学生証をご提示ください)。

●その他

- 会員資格は毎年4月1日から翌年の3月31日までの1年間です。
※中途退会される場合、会費の払い戻しはありません。
※ご入館の際は必ず受付に会員証をご提示ください。
※連続講座受講生は、受講料のお支払いにより自動的に友の会一般会員となります。別途入会手続きは必要ありません。

Museum Shop News ミュージアムショップから 美しい和紙の雑貨を入荷
ミュージアムショップでは、和紙を使った雑貨を展開するWACCAから、浮世絵をモチーフにした商品を入荷しました。

中山道広重美術館
〒509-7201 岐阜県恵那市大井町176-1
TEL(0573)20-0522
FAX(0573)25-0322
https://hiroshige-ena.jp

●美術館ボランティアを募集しています

美術館ボランティアを始めませんか。

中山道広重美術館では、年間を通じてさまざまな形で館の活動にご協力いただけるボランティアスタッフを随時募集しています。

●活動内容

- ・浮世絵ナビルームの案内、体験コーナーの補助や説明
・来館者への館内説明、展示解説、広報物の発送作業
・展覧会場設営の補助、展示室での監視
※交通費・昼食費などの金銭的な報酬はありません。

●活動条件

- ・おむね週1日以上活動できる方
・活動始める前にボランティア養成講座を受講できる方。
※養成講座は随時開講します。詳しくはお問い合わせください。
▲その他、館周辺の美化活動、生け花など、さまざまな形で活動されている方もいらっしやいます。

●お申し込み方法

ボランティア活動に興味をお持ちの方は直接来館いただくか、お電話または当館ホームページのお問い合わせフォームからお気軽にお問い合わせください。

●第22回広重賞恵那市子ども版画コンクール 受賞者決定 広重賞(大賞)に「記憶の片隅に」

第22回広重賞恵那市子ども版画コンクールは市内33の子ども園・保育園・小中学校から2,355点の応募があり、このうち172点が入賞・入選しました。今から未就学児、小学生低学年、高学年、中学生の4つの部門を設け、それぞれの部門で広重賞が選ばれました。



Spring Special Exhibition One Hundred Famous Views of Edo by Utagawa Hiroshige #UkiyoePhotogenicTechnique

最晩年の傑作、全点公開。

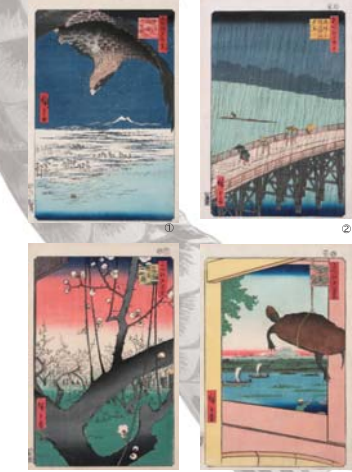
歌川広重 百景 江戸所景
4.2(木) - 6.14(日)
前期 4.2(木) - 5.10(日)
後期 5.14(木) - 6.14(日)
Nakasendo Hiroshige Museum of Art News #2026 Spring

百景 江戸所景
4.2(木) - 6.14(日)
観覧料 一般820円(20名以上の団体は660円)

歌川広重が最晩年に手掛けた江戸名所絵シリーズ「名所江戸百景」は、タイトルに「百景」とあるものの、好評を博し118点まで制作が続いた大ヒット商品です。

見どころ1 広重最晩年の傑作「名所江戸百景」を9年ぶりに全点公開

江戸時代を代表する浮世絵師、歌川広重。約40年の画業における傑作画点数は、8,000点を優に超えると考えられています。



①歌川広重「名所江戸百景 深川橋十万軒」【前期出品】/②向「名所江戸百景 大はしたけの夕立」【後期出品】/③向「名所江戸百景 亀戸橋屋敷」【前期出品】/④向「名所江戸百景 深川万年橋」【後期出品】

見どころ2 名作だらけの「名所江戸百景」を出版年順に堪能

版元・魚屋栄吉の企画で安政3年(1856)2月より刊行をスタートした「名所江戸百景」は、好評のあまり100点に達してからも制作が続きました。

見どころ3 最晩年の広重による「浮世絵映之」のテクニックに迫る

「名所江戸百景」の刊行当時、広重は既に名所絵(浮世絵風景画)の第一人者として大成していました。

- 【関連イベント】
■学会員による作品ガイド
日時: 前期 4.5(日)、後期 5.17(日)
■美術館ボランティア遊覧会による概要説明
日時: 随時(要事前予約)



⑤向「名所江戸百景 浅草橋南島」【後期出品】/⑥向「名所江戸百景 するかど」【前期出品】/⑦向「名所江戸百景 水鏡船橋台」【前期出品】/⑧向「名所江戸百景 浅草田圃西の町並」【後期出品】

「浮世絵インパクト—江戸から現代へ—」

江戸時代に誕生した浮世絵版画は明治末期に衰退した一方で、海を渡りジャポニスムの火付け役となりました。

- 講座日程・内容
第1回 4月18日(土) 歌川豊広から初代広重へ—花鳥画と風景画を中心に— 赤木 美智
第2回 5月23日(土) 小林清親—明治の「広重」— 村瀬 可奈
第3回 6月27日(土) 「広重」を継ぐもの—二代・三代広重— 神谷 蘭
第4回 9月12日(土) 川瀬巴水が描いた旅—広重との風景くらべ— 小山 周子
第5回 10月17日(土) ジャポニスム 世界を魅了した北斎と広重 田辺 昌子
第6回 11月21日(土) 印刷のルーツ木版画、明治創業の版元の仕事 山田 博隆

※画書・録音等は2026年1月時点のものです。
日程・内容等を変更する場合は、当館HPにてお知らせいたします。
時間: 各回 午後1時30分~3時30分(予定)
受講料: 4,000円(全6回)
場所: 中山道広重美術館 3階講座室

受付開始: 2026年3月7日(土)から
(開館日の午前9時30分~午後4時30分)

