

令和5年度第3回恵那市子ども・子育て会議

日時：令和5年11月24日（金）
午後7時～午後8時30分

場所：恵那市共同福社会館集会室

1.あいさつ

2.報告

令和6年度子育て支援施策（案）について

3.議題

（1）恵那市第3期子ども・子育て支援事業計画策定に係るアンケート調査内容について

資料1 資料2 資料3

（2）こども園認可定員・利用定員の変更について

4.その他

5.閉会のあいさつ

令和5年度恵那市子ども・子育て会議委員名簿

区分	番号	団体等	委員	役職
地域代表	1	恵那市地域自治区会長会議	杉山 淳	明智地域自治区会長
保護者代表	2	恵那市こども園・保育園保護者会連合会	細川 祐輔	会長(ルンビニー保育園保護者会)
	3	恵那市PTA連合会	紀藤 祐元	副会長
子育て支援関係者	4	恵那市社会福祉協議会	紀岡 伸征	児童センター館長
	5	恵那市社会福祉協議会	林 千秋	こども発達センターにじの家 管理者
	6	NPO法人みんなで子育てドロップス	駒宮 博男	理事長
	7	恵那市青少年育成市民会議	安田 和枝	運営委員長
	8	恵那市民生委員児童委員協議会児童福祉部会	○石垣 寿子	部会長
経済・労働団体	9	恵那商工会議所	立尾 清二	事務局長
	10	連合岐阜東濃地域協議会	堀尾 憲慈	事務局長
有識者	11	学識経験者	蜂谷 明子	恵那医師会(小児科医)
	12	学識経験者	横井 喜彦	中京学院大学中京短期大学部 保育科 学科長 教授
	13	学識経験者	◎坪井弥栄子	恵那市SDGs推進協議会会長
公募	14	公募委員	中川 春花	
	15	公募委員	佐々 潤子	
教育・保育従事者	16	私立幼稚園	片山 三咲	すずめっこ杉の子幼稚園 副園長
	17	私立保育園	渡邊みちる	千草保育園 園長
	18	恵那市放課後児童クラブ指導員連絡会	可児由紀子	大井学童
	19	恵那市立小学校長会	細江 幸次	会長 (上矢作小学校校長)
	20	恵那市立こども園長会	渡会 由美	代表 (やまびここども園園長)

◎委員長 ○副委員長

(敬称略)

【市関係者名簿】

教育委員会	1	副教育長	工藤 博也	副教育長
	2	幼児教育課	西尾 功	課長
	3	幼児教育課	三木のぞみ	係長
医療福祉部	4	医療福祉部長	鷹見 健司	部長
	5	健幸推進課	瀨瀬 雄二	課長
	6	子育て支援課	安田 英明	課長兼こども元気プラザ所長
	7	子育て支援課	鈴木 克哉	課長補佐
	8	子育て支援課	加藤 友美	子育て世代包括支援センター所長
	9	子育て支援課	後藤 光子	子育て世代包括支援センター係長
	10	子育て支援課	水野 まどか	係長

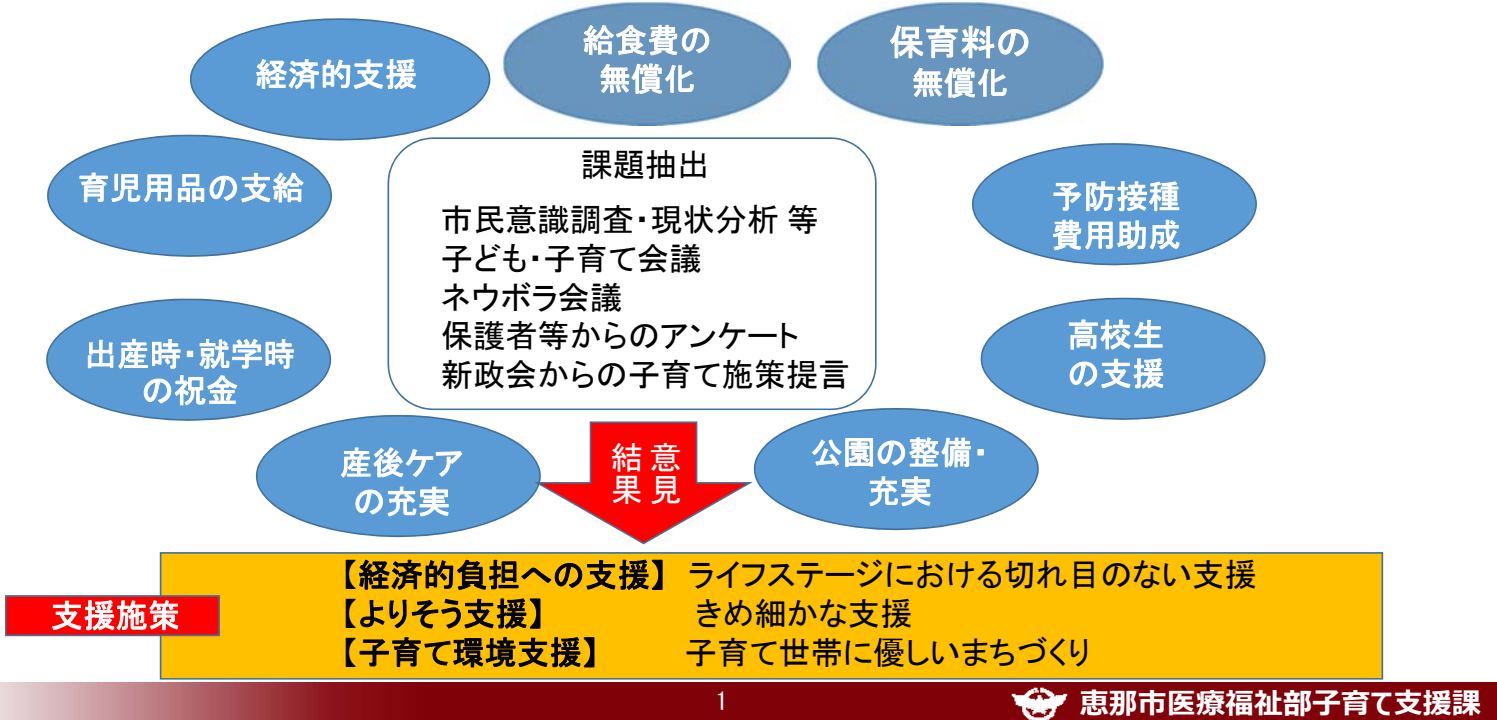
【計画策定コンサルタント会社】

	1	(株)ジャパンインターナショナル総合研究所東海支社	鈴木 楓	まちづくりプランナー
	2	(株)ジャパンインターナショナル総合研究所東海支社	門澤 里香	まちづくりプランナー



2.報告 令和6年度 子育て支援施策（案）について

子育て施策に対する課題・意見



令和6年度 子育て支援施策（案）

基本理念：みんなで育もう 地域を愛する 恵那の宝(こ)

恵那市 第2期
 こども・子育て支援事業計画

「未来につなぐ恵那っ宝(こ)」パッケージ

施策①【経済的負担への支援】

妊娠、出産、子育てまでのライフステージにおけるきれ目のない包括的な支援

- 新1:3歳以上児 給食費無償化
- 新2:高校生の通学費の補助
- 新3:おたふく予防接種助成
- 拡充4:インフルエンザ予防接種助成

施策②【よりそう支援】

子育て世帯に配慮したきめ細かな支援

- 新1:ベビー用品の支給
- 新2:訪問による生活支援
- 新3:産後サロン

施策③【子育て環境支援】

子育て世帯にやさしいまちづくり

- 新1:公園の整備
- 拡充2:子育て支援策のPR

国の動向注視

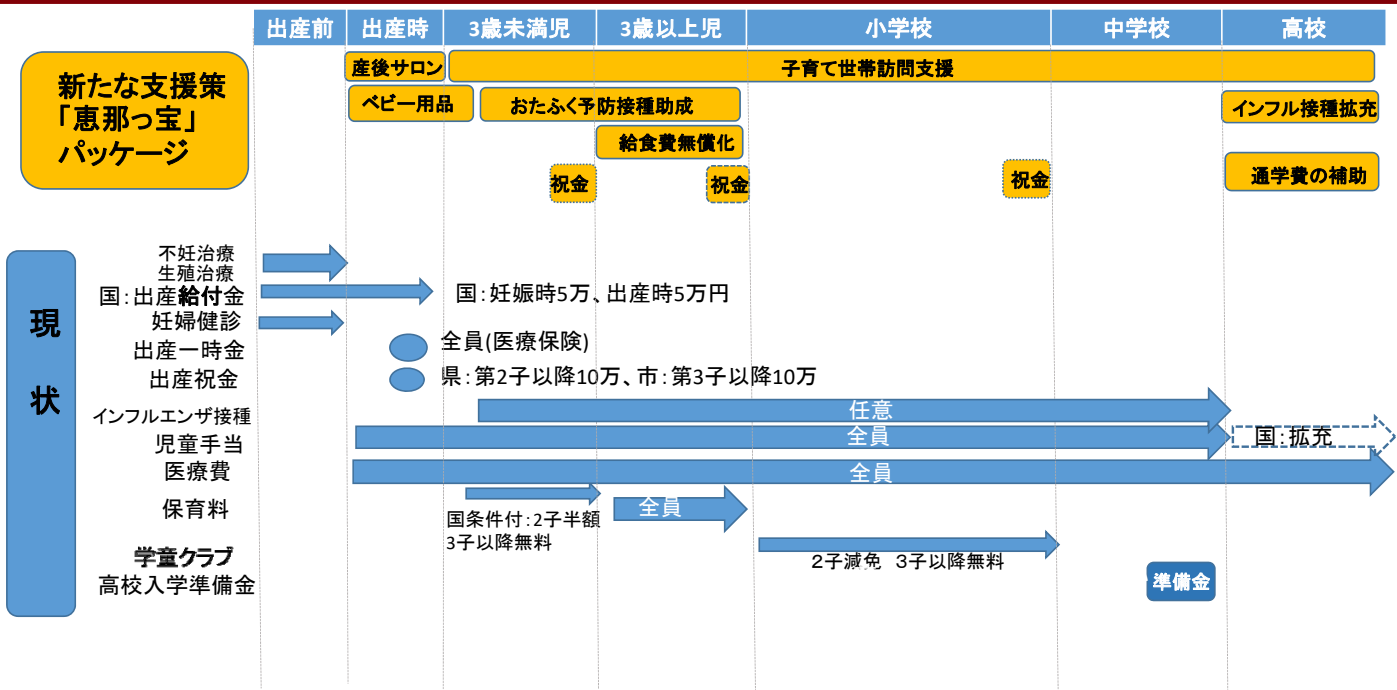
- 小中学校の給食費の無償化

調整中

- こども園年少4歳児入園等・小・中学校就学応援金の支給



令和6年度 年齢期における子育て支援施策（案）



3.議題（2） こども園認可定員・利用定員の変更について

幼児教育課

令和6年4月1日からのこども園利用定員の変更を県へ届け出ます。

変更を行うこども園： 山岡こども園

変更の目的： 認可・利用定員が実際に在園している園児の数と合っていないため、実情に合わせる。

変更の内容：

〈変更前〉定員計 90人

1号認定（幼児コース）※ ¹	5人
2号認定（幼保コース）※ ²	75人
3号認定（保育コース）※ ³	満1歳未満 5人
	満1歳以上 5人

※認可定員、利用定員ともに人数は同じ。



〈変更後〉定員計 90人

1号認定（幼児コース）	10人
2号認定（幼保コース）	60人
3号認定（保育コース）	満1歳未満 5人
	満1歳以上 15人

参考：令和6年度 園児数（見込み）

1号認定（幼児コース） … 10人

2号認定（幼保コース） … 40人

3号認定（保育コース） … 満1歳未満2人、満1歳以上14人

3歳以上の子どもは、出生数の減少から今後も園児数の増加は見込めないが、3歳未満の保育ニーズは高いため、特に育児休暇が明ける満1歳以上の定員を増やす。

※1： 1号認定（幼児コース）…従来の幼稚園（3～5歳児）利用時間 8:30～14:00

※2： 2号認定（幼保コース）…従来の保育園（3～5歳児）利用時間 最長7:30～閉園 *条件あり

※3： 3号認定（保育コース）…従来の保育園（0～2歳児）利用時間 最長7:30～閉園 *条件あり