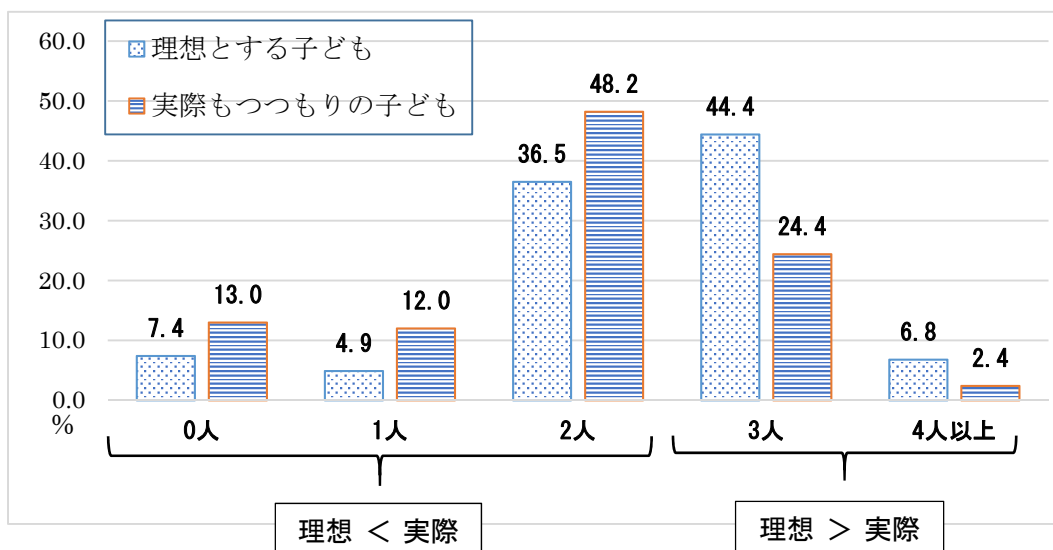


## 市民意識調査(R2)から見る子どもの人数

- 実際に持つつもりのお子さんの人数、理想とするお子さんの人数（問8より）

	0人	1人	2人	3人	4人以上
理想とする子ども	7.4	4.9	36.5	44.4	6.8
実際もつつもりの子ども	13.0	12.0	48.2	24.4	2.4



- 理想の人数より少ない理由は何ですか？（問8①より・複数回答）

順位	質問	割合
1	「子育てや教育にお金がかかるから」	59.1%
2	「年齢的な理由等で出産に不安があるから」	27.4%
3	「授かれなかったから」	17.0%
4	「子育てできる職場環境ではないから」	15.2%
5	「雇用が安定していないから」	13.9%

- どの条件が十分に満たされていたら、理想の子ども的人数に近づけると思われますか？（問8①より・複数回答）

順位	質問	割合
1	「職場における理解や支援」	35.2%
2	「小学校から高校就学時の負担軽減」	32.1%
3	「大学や専門学校等進学時の負担軽減」	29.9%
4	「育児・家事に関する家族等の協力」	27.9%
5	「育児休業制度の充実」	18.3%