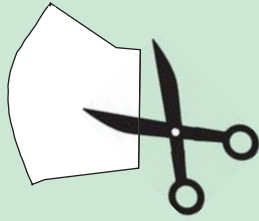


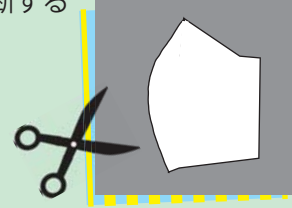
型紙を使った立体マスクの作り方

材料・・・生地（縦 20 センチ × 横 60 センチ）、ゴム 70 センチ（2 本分）

1 型紙を切り取る



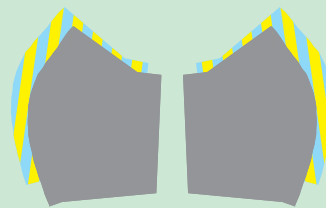
2 中表（表と表を内側にして合わせた状態）で二つ折りにした生地の上に型紙を載せて裁断する



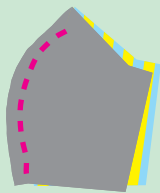
3 もう一組同様に裁断する



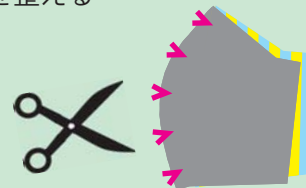
4 左右のパーツ計 4 枚ができる



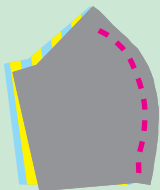
5 左のパーツの中心側を縫い合わせる



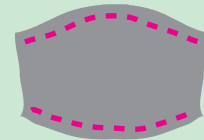
6 縫い合わせたカーブに切り込みを数箇所入れる。表側にひっくり返し、アイロンをかけて形を整える



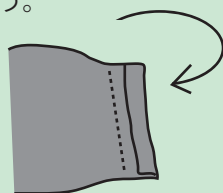
7 右のパーツも同様に、5 から 6 の手順を行う



8 二組を中表に合わせ、上端を縫い合わせる。下端も縫い合わせたら、縫い代に切り込みを入れて、開いている所から表向きにひっくり返す。



9 左の端を、裏生地側にまず 1 センチ折り込み、さらに 1.5 センチ折り込んで縫う。右端も同様に縫う。



10 左右にゴムを通し、結べば出来上がり。

