

第3次恵那市地域福祉計画

地域福祉活動計画



恵那市公式キャラクター『エーナ』

恵那市社会福祉協議会
恵那市ボランティア・市民活動支援センター
マスコットキャラクター『ポランちゃん』

平成 30 (2018) ~34 (2022) 年度



地域福祉とは

近年、少子高齢化や家族のあり方の変化、雇用形態やライフスタイルの多様化により、わたしたちを取り巻く社会や生活の環境は大きく変化しています。また、高齢者の孤立死や子ども・高齢者への虐待、ひきこもり、生活困窮など新たな生活課題も顕在化しています。これらの課題に対しては、従来の制度の枠を越えた対応や、住民の活力をいかせるしくみづくりが必要です。

それぞれの地域において安心して暮らせるよう、地域住民や行政、社会福祉協議会、事業所等の社会福祉関係者がお互いに協力し地域社会の福祉課題に取り組んでいきましょう。

計画の基本的な考え方

【基本理念】

「お互いさま」の心をはぐくみ 生かすまち えな
— 「お互いさま」の心はえ～なも —

【計画の愛称】

やろまいか！
支えあうまち えな

基本目標1 見守り助け合う しくみづくり

住民誰もが地域に関心を持ち、互いに見守り、助け合える関係を構築することが、地域福祉の推進にとって大切です。隣近所との交流や「お互いさま」の心を育む機会を設け、地域で顔の見えるつながりづくりを促します。また、地域の見守り活動を推進し、支援を必要とする人を福祉サービスの利用や住民の主体的な支援へとむすびつけます。

基本目標2 思いやりの心を育てる ひとづくり

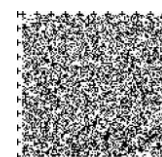
地域福祉の担い手であるボランティアや市民活動が活発に活動できるよう、新たな人材の確保を進めるとともに、円滑に活動できるような環境の整備や活動者同士の連携を支援します。

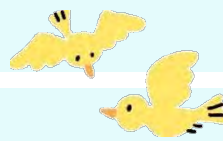
基本目標3 安心して住み続けられる まちづくり

高齢者、子ども、障がいのある人、外国人等、誰もがいきいきと安心して地域で暮らし、学び、働くことができるよう、健康づくりや医療体制の整備、移動支援、災害や犯罪、事故等に備えたまちづくりを推進します。

基本目標4 生活と活動を支える 体制づくり

本計画を確実に推進するため、地域で住民や地域活動団体等が協働できる体制を強化するとともに、行政の関係課や社協、各地域の振興事務所や支部社協などが連携して活動を支えます。





基本目標1 見守り助け合う しきみづくり

基本方針1

地域の関係づくり

- (1) 「お互いさま」の心の育成
- (2) 近所づきあいや地域での交流の促進
- (3) 地域活動への参加促進・活性化

基本方針2

地域での見守り・助け合いのしきみづくり

- (1) 地域での見守り・助け合い活動の推進
- (2) 子どもの居場所づくり・学童保育の推進

基本方針3

利用しやすい福祉サービスの環境づくり

- (1) 広報・啓発活動の充実
- (2) 相談体制の充実とサービスの利用しやすいさの向上
- (3) サービス利用者への支援と権利擁護

基本目標2 思いやりの心を育てる ひとづくり

基本方針1

ボランティア・市民活動の充実

- (1) ボランティア・市民活動を行う人材の確保・育成
- (2) ボランティア・市民活動団体の育成
- (3) ボランティア・市民活動の活動支援
- (4) ボランティア・市民活動のネットワークの構築

基本目標3 安心して住み続けられる まちづくり

基本方針1

健康・生きがいづくり

- (1) 地域医療体制の充実
- (2) 健康づくり・生きがいづくり・介護予防体制の整備

基本方針2

安心して暮らしやすいまちづくり

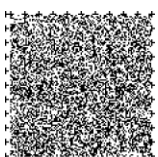
- (1) 防災体制の整備
- (2) 防犯体制の整備
- (3) 移動手段の確保とバリアフリー化の推進

基本目標4 生活と活動を支える体制づくり

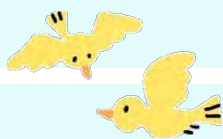
基本方針1

地域を支える基盤づくり

- (1) 地区での基盤組織づくり
- (2) 地区での福祉のまちづくりの推進と支援
- (3) 総合的な福祉のまちづくり



地区計画



大井地区

歴史、文化、自然が調和し、人がふれあうまち おおい

- ① 若者の地域参加の促進
- ② 高齢者・子育て支援の充実
- ③ 地域のつながりの活性化
- ④ 情報発信の充実
- ⑤ 防犯・防災体制の強化
- ⑥ 歴史・自然を活かしたまちづくり

長島地区

子どもからお年寄りまで 心がつながり 人が集うまち 長島

- ① 子育て家庭への支援
- ② 見守り活動の促進
- ③ 自治会活動の活性化
- ④ 買い物・移動支援の充実
- ⑤ 防災体制の強化
- ⑥ 地域の交流活動の促進

東野地区

みんなで支えあい 元気で安心して暮らせる 東野

- ① 高齢者への生活支援や見守り
- ② 移動手段の確保
- ③ 若者や子育て家庭の定住促進
- ④ 地域の防災力の強化
- ⑤ 多様な交流機会の設置

三郷地区

豊かな自然と 強いつながりのまち 三郷

- ① 地域の助け合いの活性化
- ② 子育て支援の推進
- ③ 若者や移住者が暮らしやすい地域づくり
- ④ 高齢者等への見守り活動等の推進
- ⑤ 移動手段の確保

武並地区

人がつながり 安全・安心にくらせる 武並

- ① 地域での見守り活動等の拡充
- ② 買い物や通院など交通弱者への配慮
- ③ 情報共有や発信の充実
- ④ 地域の交流機会の充実
- ⑤ ボランティア活動の推進
- ⑥ 子どもや子育て世代への支援（乳幼児学級、行事への住民参加、学童保育など）

笠置地区

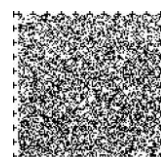
自然の中で人の輪広がる せんしょの村 笠置

- ① 若い世代の地域活動への参加
- ② 見守り活動の拡充
- ③ 地域での支えあい活動の推進
- ④ 移動手段の確保
- ⑤ 文化活動や産業・観光振興等の取り組みを通じた地域活動の活性化

中野方地区

安心して住みつづけられるまち 中野方

- ① 住民の地域参加への促進
- ② 高齢者の生きがいづくり、見守り支援の充実
- ③ 地域の交流機会の充実
- ④ 高齢者の移動手段の充実
- ⑤ 地域の情報共有・情報発信の強化
- ⑥ 地域福祉を担う後継者の育成



地区計画



飯地地区

自然のなかで みんなが安心・元気なまち

- ① 子育て世帯や、若者、移住者への支援
- ② 見守り活動などの高齢者等の生活支援
- ③ 地域での支えあい・地域活動の拡充
- ④ 移動・交通対策の充実
- ⑤ 地域の魅力を伝える活動の推進

岩村地区

歴史・自然・人がつながる せんしょのまち 岩村

- ① 高齢者等の生きがいづくりや生活支援の充実
- ② 移住者を含めた交流づくり
- ③ 地域ぐるみの子どもや子育て世代への支援
- ④ ボランティア活動の活性化

山岡地区

人も地域も元気なまち 山岡

- ① あらゆる人に対する見守りや生きがい活動等の拡充
- ② 買い物や通院など交通弱者への配慮
- ③ 住民自治の意識の醸成
- ④ 地域のつながりや連携の強化
- ⑤ 若者や子育て世代への支援

明智地区

みんなで作る住んでうれしい 明智の未来

- ① 地域での見守り活動などの充実
- ② 若者の地域参加の拡充
- ③ 地域活動の組織整備
- ④ 地域の情報発信・情報共有
- ⑤ 高齢者の生活支援
- ⑥ 多様な住民交流の推進

串原地区

自然と伝統文化が輝く 元気な郷 串原

- ① 高齢者の生きがいづくり・生活支援
- ② 移動・買い物支援の拡充
- ③ 伝統文化の保存活動を通じた地域活動への参加促進
- ④ 地域のつながり・助け合いの強化
- ⑤ 移住・定住促進施策と連携した地域づくり

上矢作地区

ほかほか いきいき 誰もが安心 かみやはぎ

- ① 地域交流の促進によるつながりの強化
- ② 買い物や通院など交通弱者への配慮
- ③ 多様な高齢者支援の実施
- ④ 子育て支援の充実による移住・定住の促進
- ⑤ 防災・防犯対策の推進



第3次 恵那市地域福祉計画・地域福祉活動計画

概要版

発行年月：平成 30 年 3 月

発行：恵那市・社会福祉法人恵那市社会福祉協議会

【恵那市 医療福祉部 社会福祉課】

〒509-7292 恵那市長島町正家一丁目1番地1

TEL：0573-26-2111（代表）

FAX：0573-25-7294

【恵那市社会福祉協議会 地域福祉課】

〒509-7201 恵那市大井町 727 番地 11

TEL：0573-26-5221

FAX：0573-26-5701

