

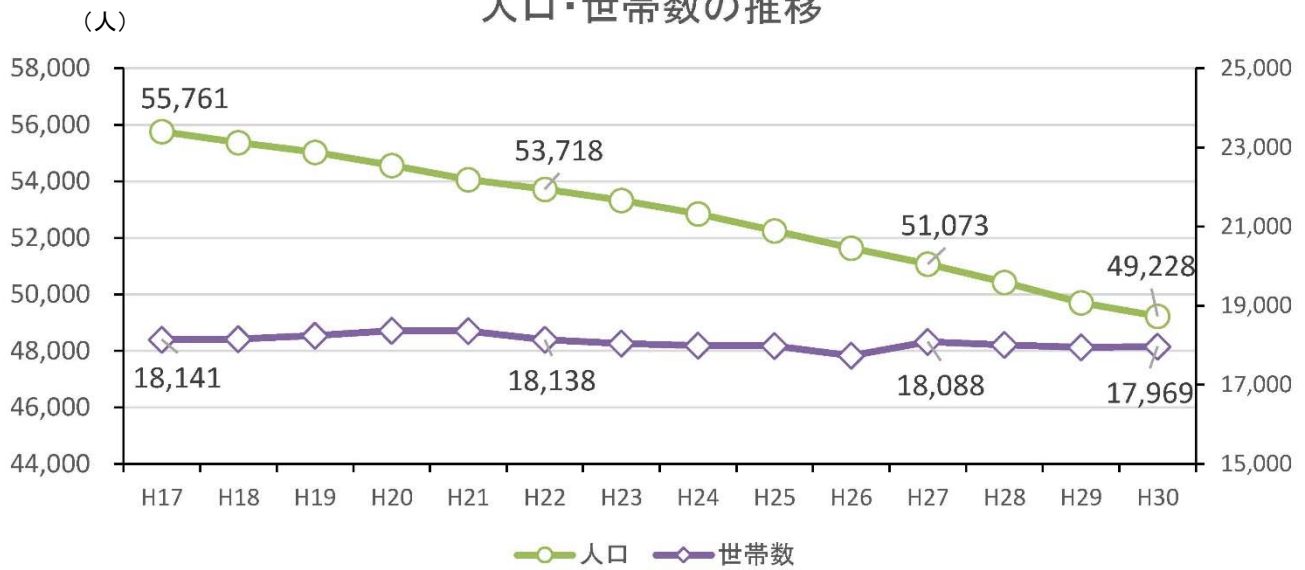
# 恵那市経済の動向

## 1. 社会動態

人口減少に歯止めがかからず平成29年度には総人口が5万人を切った。東濃5市でも減少率が最も高く、出生数に下げ止まり感はあるものの深刻な人手不足の状況は変わらない。

### ①人口動態

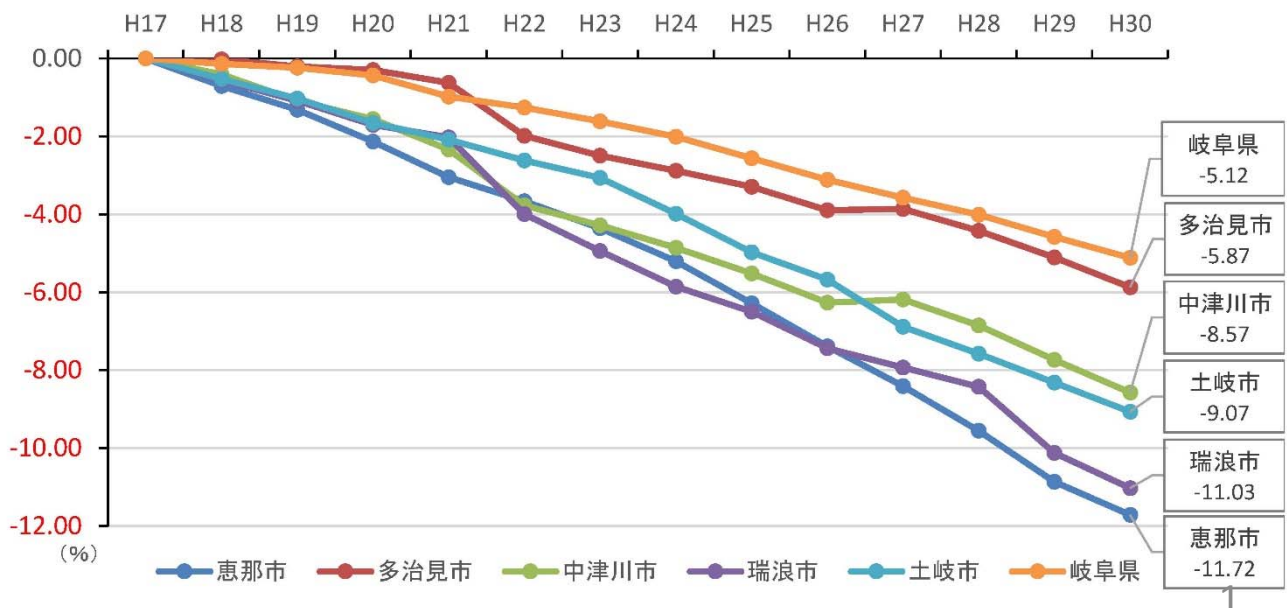
人口・世帯数の推移



出典：岐阜県人口動態統計調査

### ②東濃5市の人口推移の比較

平成17年を基準とした減少率の推移



出典：岐阜県人口動態統計調査

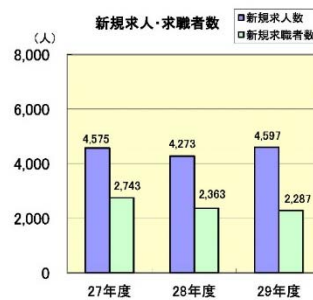
## 2. 雇用情勢

有効求人倍率は年々高くなってきている。高校生への求人が増加する中、県内就職者数は減少傾向にあり、市の将来を担う若者が市外・県外に流出している。

### 一般職業紹介状況(学卒を除きパートを含む)

原数値(単位:人・倍)

項目	新規求職者数	有効求職者数	紹介件数	就職件数	新規求人数	有効求人数	新規求人倍率	充足数	有効求人倍率
平成27年度	2,743	9,812	3,480	1,300	4,575	11,981	1.66	1,023	1.22
平成28年度	2,363	8,692	2,807	1,104	4,273	11,801	1.81	852	1.36
平成29年度	2,287	8,651	2,464	1,036	4,597	12,798	2.01	776	1.48



### 有効求人倍率の推移(学卒を除きパートを含む)

原数値(単位:倍)

項目	4月	5月	6月	7月	8月	9月	10月	11月	12月	1月	2月	3月	年度平均
平成27年度	1.08	1.05	1.13	1.11	1.19	1.24	1.39	1.37	1.41	1.14	1.50	1.14	1.22
平成28年度	1.15	1.18	1.25	1.42	1.42	1.45	1.44	1.45	1.42	1.47	1.46	1.27	1.36
平成29年度	1.22	1.26	1.30	1.54	1.47	1.59	1.51	1.53	1.52	1.65	1.72	1.47	1.48



### 新規学校卒業業者職業紹介状況

(単位:人)

項目	中 学 校			高 等 学 校		
	平成27年度 (平成28年3月卒)	平成28年度 (平成29年3月卒)	平成29年度 (平成30年3月卒)	平成27年度 (平成28年3月卒)	平成28年度 (平成29年3月卒)	平成29年度 (平成30年3月卒)
求職者数	0	1	0	138	125	124
求人数	0	0	0	218	282	298
就職者数	0	1	0	138	125	124
県内への就職数	0	0	0	109	94	92
県外への就職数	0	1	0	29	31	32
充足数	0	0	0	130	111	109
求人倍率(倍)	0.00	0.00	0.00	1.58	2.26	2.40
県内就職率(%)	0.0	0.0	0.0	79.0	75.2	74.2
充足率(%)	0.0	0.0	0.0	59.6	39.4	36.6

平成27年度翌年6月末現在  
平成28年度翌年6月末現在  
平成29年度翌年3月末現在

### 3. 恵那市産業の現状

#### 観光

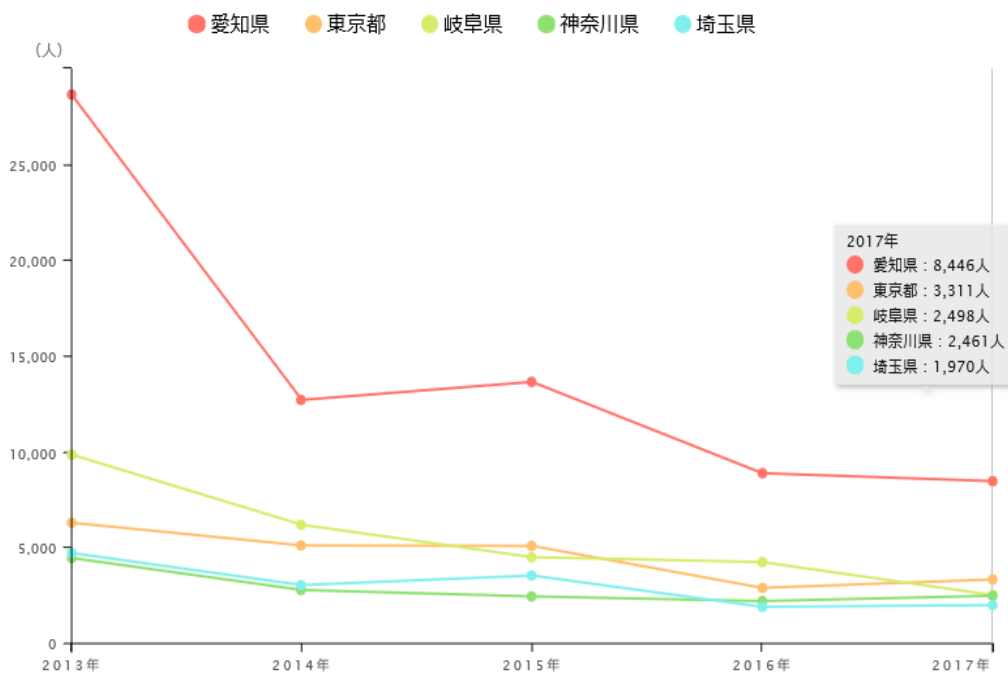
岩村城跡や日本大正村、中山道広重美術館など歴史文化資源への観光客は増加傾向にあるものの、それ以外の観光資源での集客が減少。観光客の1/4を占める愛知県からも大幅な減少が見られる。岐阜県全体の宿泊者数・観光消費額は頭打ち感があり、恵那市の宿泊者数は減少傾向にあるため、観光消費額は減少しているものと推測される。

#### ①観光入込客数の推移 (H30年観光入込客数の多い順に掲載)

恵那市観光入込客数の推移							
	H25年計	H26年計	H27年計	H28年計	H29年計	H30年計	対H25増減率
道の駅そばの郷らっせいみさと	669,977	659,020	669,341	652,586	624,646	634,027	0.95
道の駅おばあちゃん市・山岡	545,113	537,417	547,140	524,222	527,743	565,929	1.04
恵那峡	497,749	440,900	488,348	466,516	474,273	475,869	0.96
岩村城下町	76,788	76,798	99,410	105,685	113,272	334,654	4.36
日本大正村	110,077	183,397	237,278	216,104	215,860	228,539	2.08
恵那銀の森	472,384	390,804	395,191	284,780	269,161	225,623	0.48
道の駅上矢作ラ・フォーレ福寿の里	219,735	198,518	203,953	204,606	192,459	187,011	0.86
飯高観音	148,500	148,500	148,500	148,900	149,200	149,200	1.01
明智ゴルフ倶楽部明智ゴルフ場	109,499	102,708	109,425	101,764	100,707	101,909	0.94
恵那市観光物産館「えなてらす」	64,651	66,133	83,651	101,075	93,642	98,332	1.53
岐阜県クリスタルパーク恵那スケート場	59,708	62,142	69,901	64,917	67,947	82,569	1.39
くしはら温泉ささゆりの湯	99,656	95,136	95,872	90,938	77,485	81,286	0.82
恵那峡山菜園	150,359	133,928	132,217	120,427	73,431	81,068	0.54
岩村城跡	46,697	44,482	47,093	43,523	60,614	75,371	1.62
恵那峡カントリークラブ	53,364	52,145	52,526	53,796	52,934	54,365	1.02
笹平カントリー倶楽部	38,508	42,687	45,870	45,201	49,094	49,017	1.28
山岡カントリークラブ	38,800	39,716	43,622	45,089	45,411	47,560	1.23
ニューキャピタルゴルフ倶楽部	28,188	25,968	30,923	35,025	40,402	44,359	1.58
マレットハウス(串原)	46,238	45,748	46,144	43,940	42,831	43,854	0.95
メダリオン・ベルグラビアリゾート	31,917	32,833	33,135	35,513	41,900	40,285	1.27
小里川ダム	15,029	15,573	16,905	20,619	25,243	26,753	1.79
いわむらカントリークラブ	26,604	20,845	23,583	22,773	20,140	24,918	0.94
中山道広重美術館	12,409	12,973	18,115	17,012	18,825	21,521	1.74
岩村歴史資料館	12,527	12,134	13,750	11,918	17,532	21,355	1.71
奥矢作湖	17,800	19,111	13,994	18,807	18,537	19,582	1.11
アドニスゴルフクラブ	23,800	14,221	17,237	20,430	20,200	18,300	0.77
保古の湖	34,018	12,192	28,065	13,464	13,523	16,455	0.49
笠置山	10,097	10,731	10,485	17,742	13,528	13,716	1.36
花白温泉花白の湯	11,976	10,873	10,360	9,666	10,050	10,555	0.89
串原マレット・グランドゴルフ場	16,908	16,035	16,571	13,380	11,367	10,429	0.62
阿木川ダム	8,566	6,965	7,045	6,125	5,117	8,402	0.99
小計	3,697,642	3,530,633	3,755,650	3,556,543	3,487,074	3,792,813	1.03

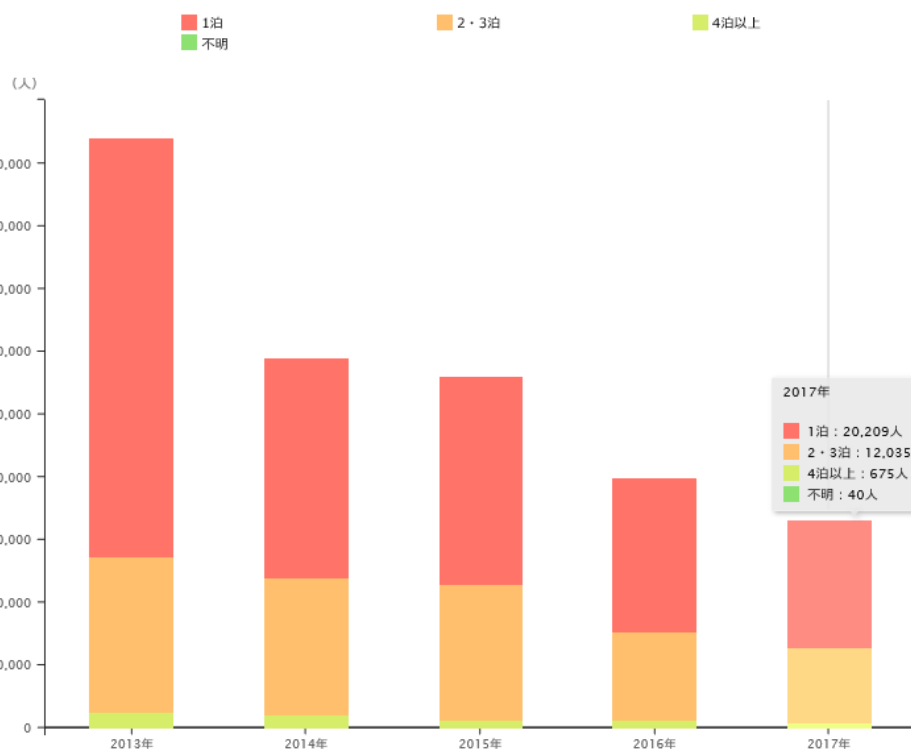
出典：岐阜県観光入込客数調査を再編加工

## ② 居住都道府県別の延べ宿泊者数（日本人）の推移



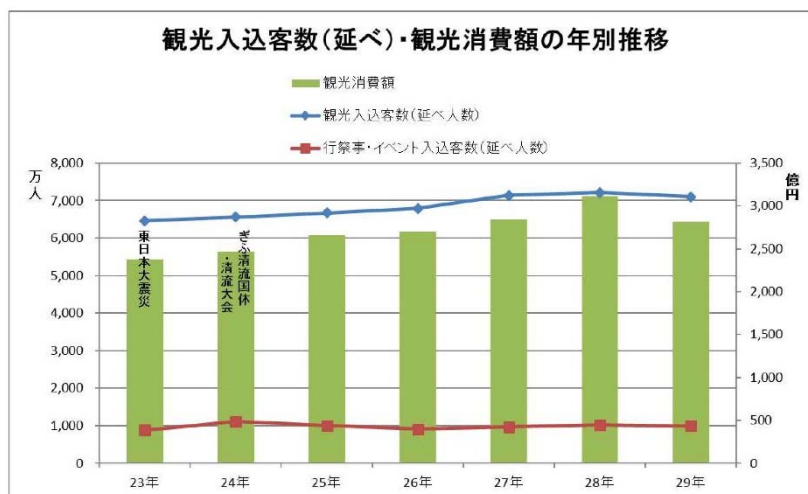
出典：経済産業省RESASから再編加工

## ③ 宿泊日数別の延べ宿泊者数（総数）の推移



出典：経済産業省RESASから再編加工

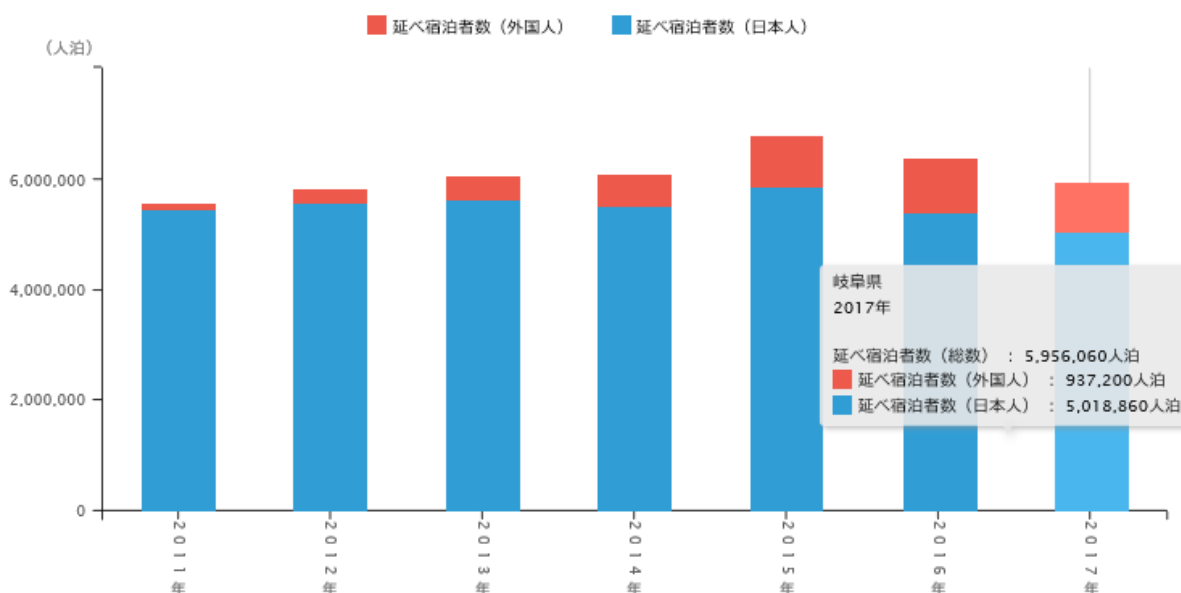
#### ④ 岐阜県の観光入込客数・観光消費額の推移



区 分		平成29年(対前年比)	参考：平成28年
観光入込客数(延べ人数)		7,104万8千人 (△1.5%)	7,212万2千人
行祭事・イベント入込客数(延べ人数)		994万6千人 (△2.4%)	1,019万2千人
観光消費額	全 体	2,818億70百万円 (△9.5%)	3,113億80百万円
	日帰り客	1,490億22百万円 (△11.4%)	1,681億80百万円
	宿泊客	1,328億49百万円 (△7.2%)	1,432億円

出典：岐阜県観光入込客数調査

#### ⑤ 岐阜県の延べ宿泊者数（総数）の推移

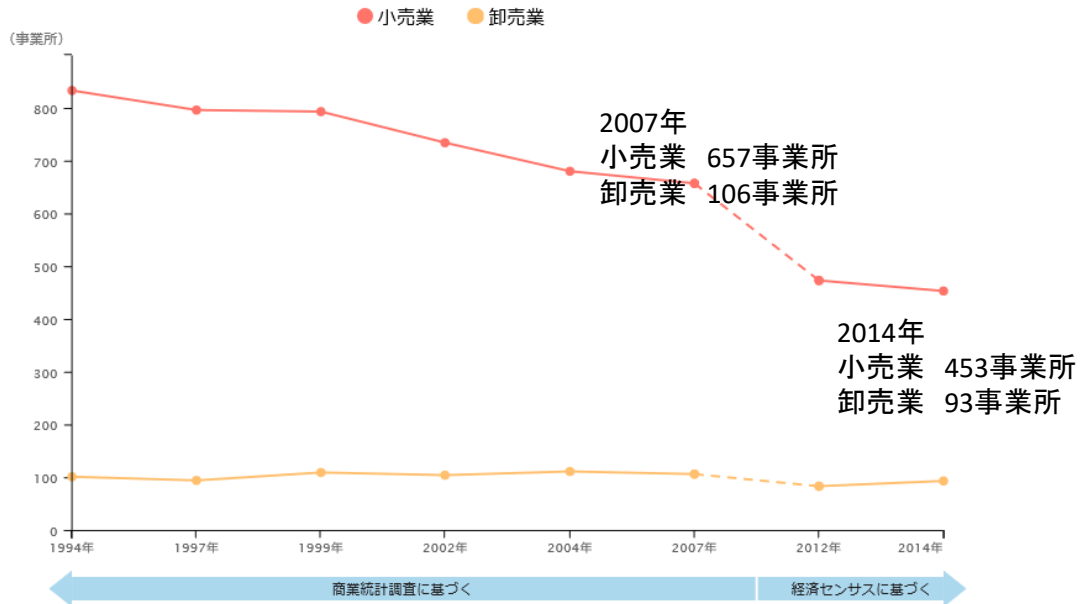


出典：経済産業省REASAから再編加工

# 商業

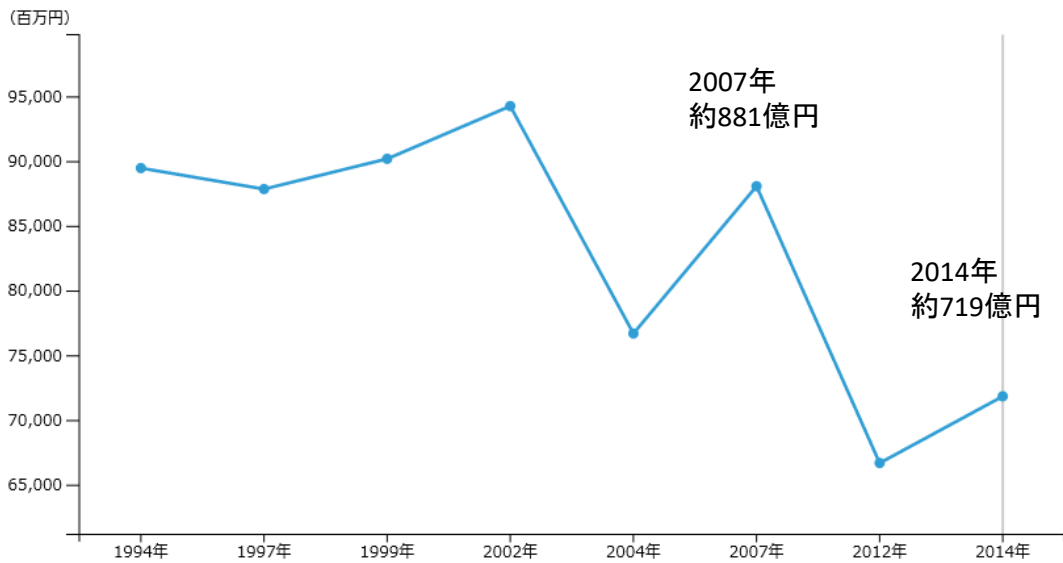
小売業事業者数が大きく減少しているが、売り場面積・年間商品販売額は増加に転じている。小規模店舗は減少したが、大型店舗やチェーン店の進出により年間販売額が影響を受けたと推測される。

## ① 事業所数（商業）の推移



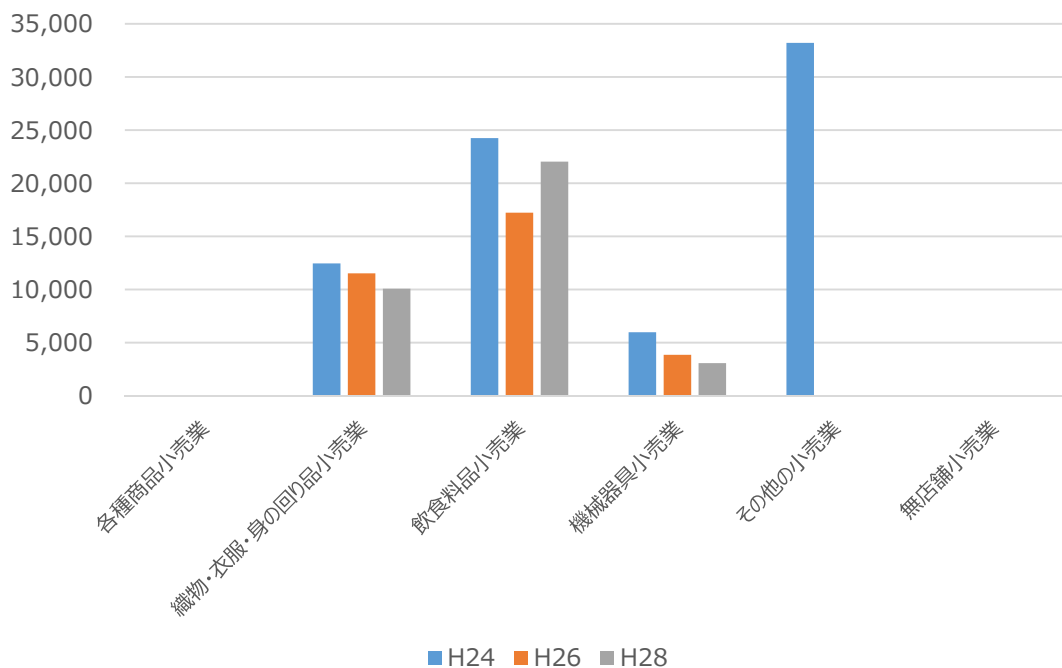
出典：経済産業省RESASから再編加工

## ② 年間商品販売額の推移



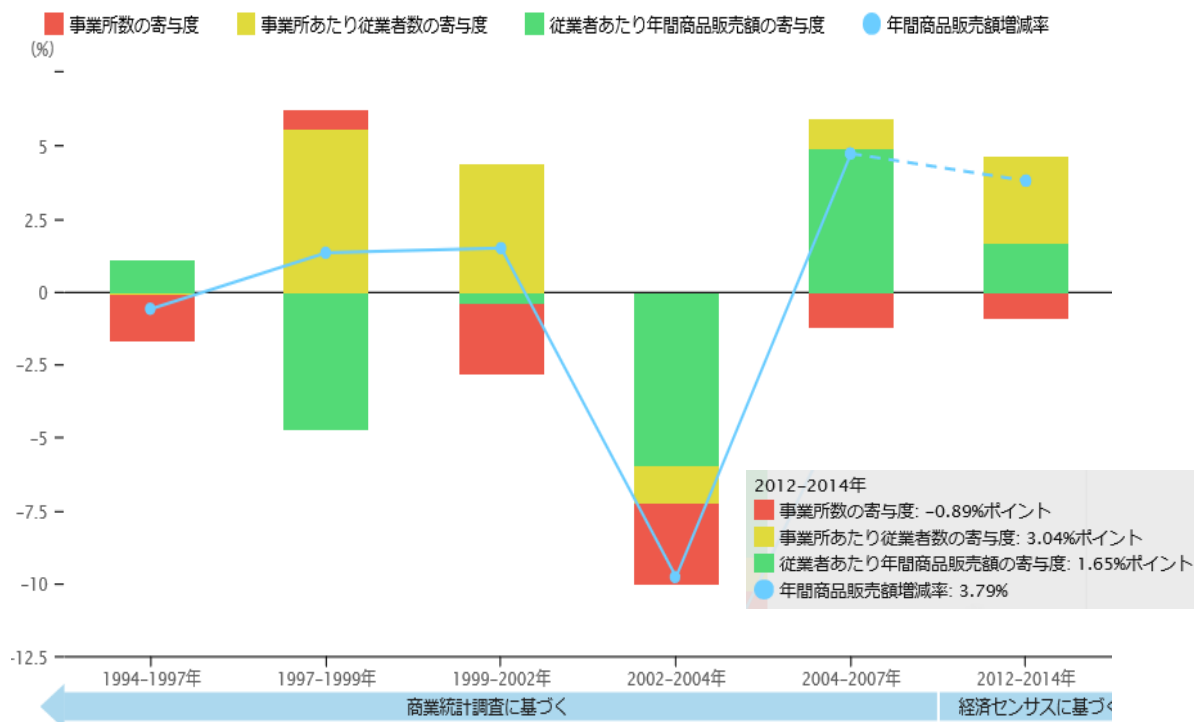
出典：経済産業省REASAから再編加工

### ③小売業売り場面積の推移



出典：恵那市統計書から再編加工

### ④年間商品販売額増減率の要因分析



出典：経済産業省RESASから再編加工

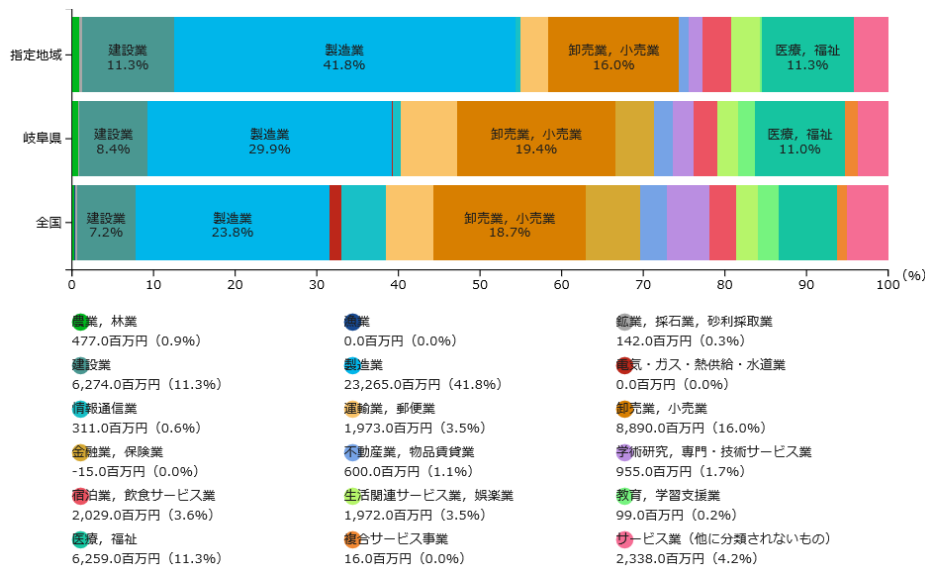
# 工業

製造業は、全産業の付加価値額の4割を占める恵那市の基幹産業。特にパルプ・紙・紙加工製造業、窯業・土石製品製造業、プラスチック製品製造業の付加価値額特化係数は全国平均を大きく上回り、域外から稼ぐ主要産業となっている。

事業所数は減少し、製造品出荷額も減少傾向にあるが、付加価値額では増加傾向にある。事業所あたりの出荷額・付加価値額が増加したことが原因。

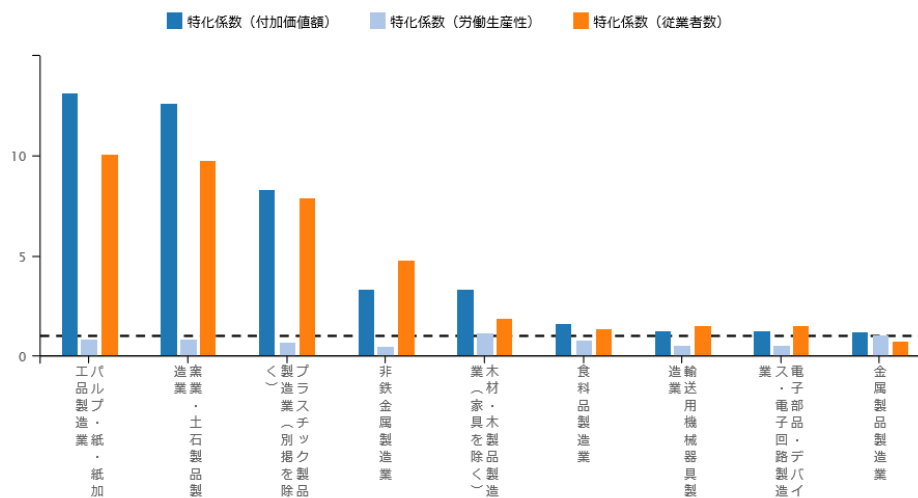
20人未満の事業所が減少傾向にある中、20人以上の事業所が増加しており、緩やかな事業統合が進んでいることも推測できる。今後もこの傾向が続けば、工場の拡張や設備の増設ニーズが高まっていくことが予想される。

## ①全産業の付加価値額割合（2016年）



出典：経済産業省RESASから再編加工

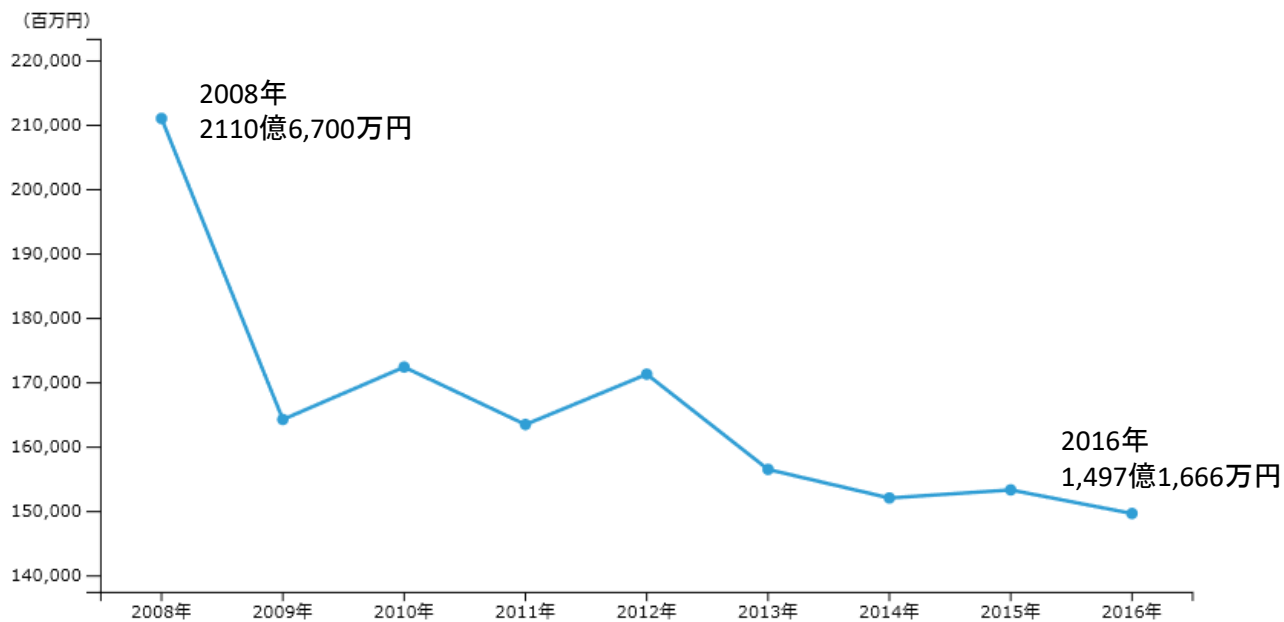
## ②主な業種の特化係数（2016年）



出典：経済産業省RESASから再編加工

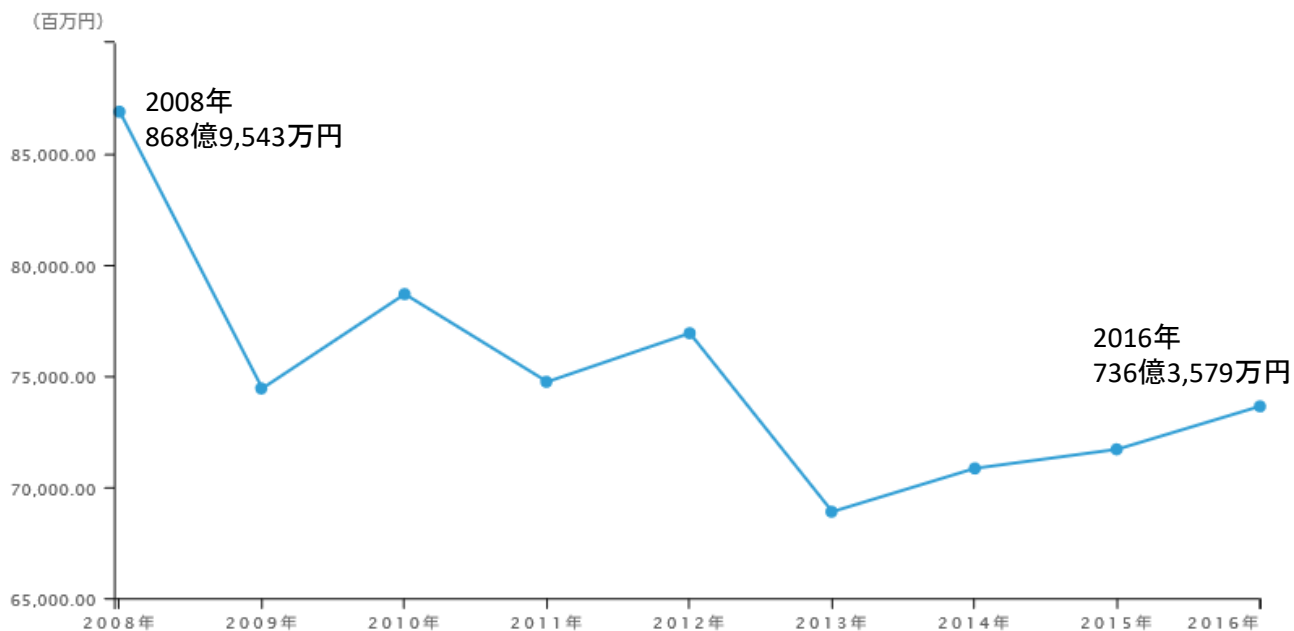


### ③ 製造品出荷額の推移



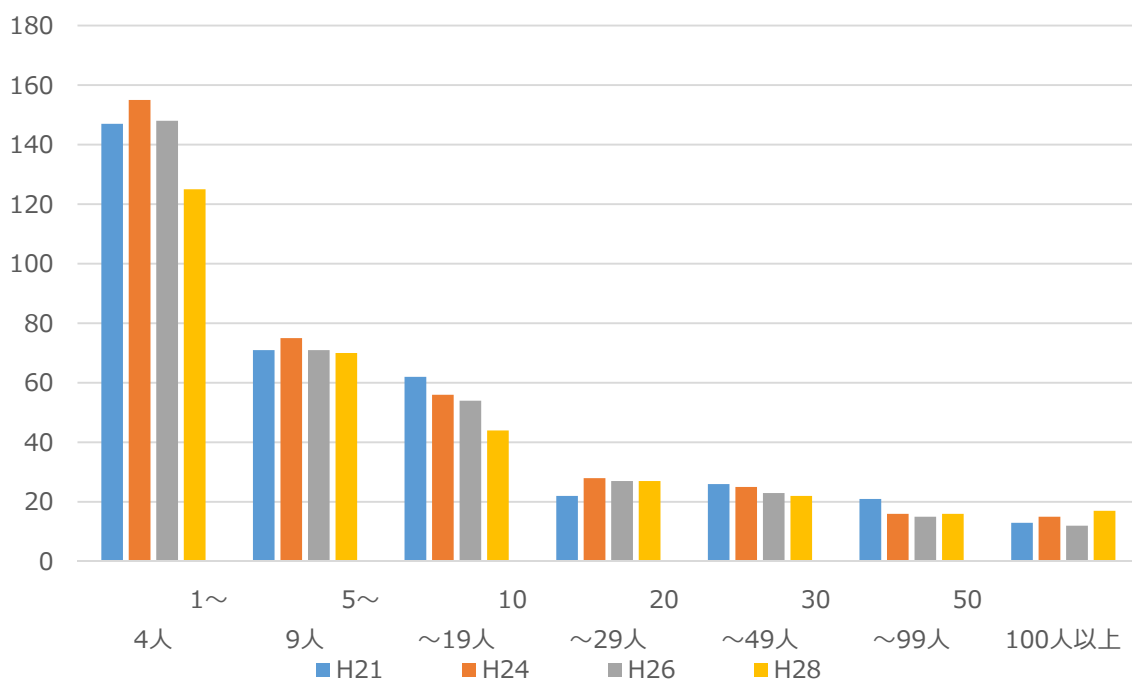
出典：経済産業省RESASから再編加工

### ④ 製造業の付加価値額の推移



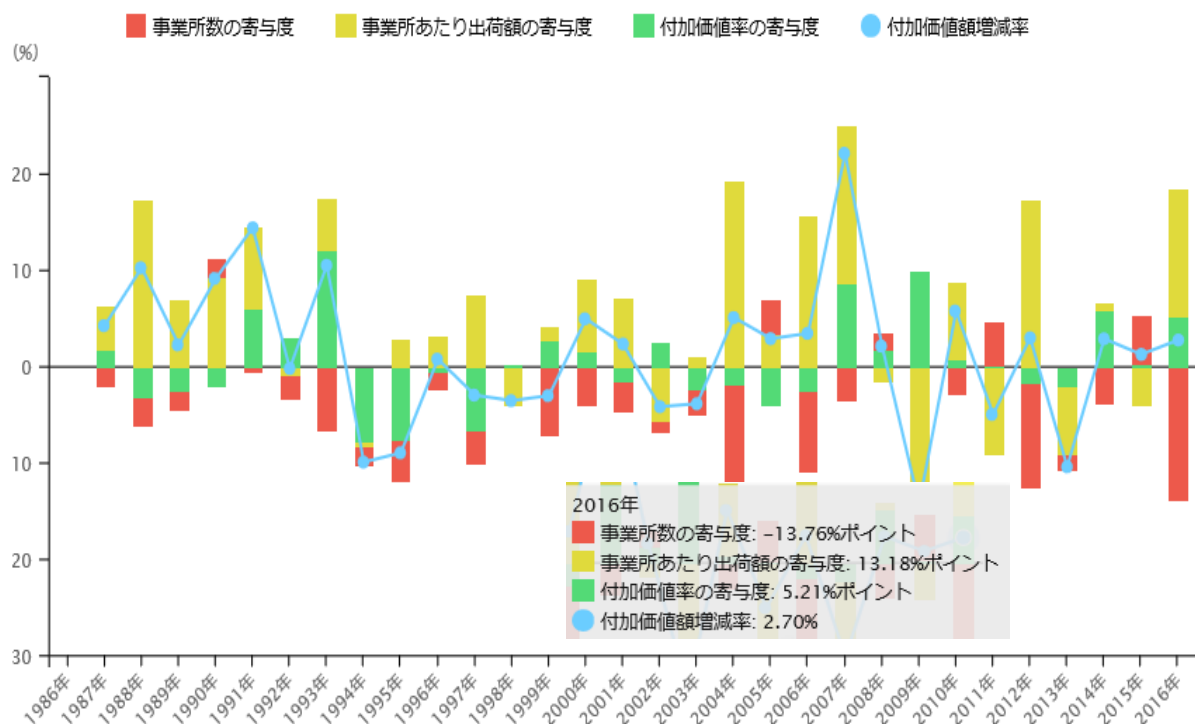
出典：経済産業省RESASから再編加工

## ⑤ 製造業の従業員規模別事業所数の推移



出典：恵那市統計書から再編加工

## ⑥ 付加価値額増減率の要因分析

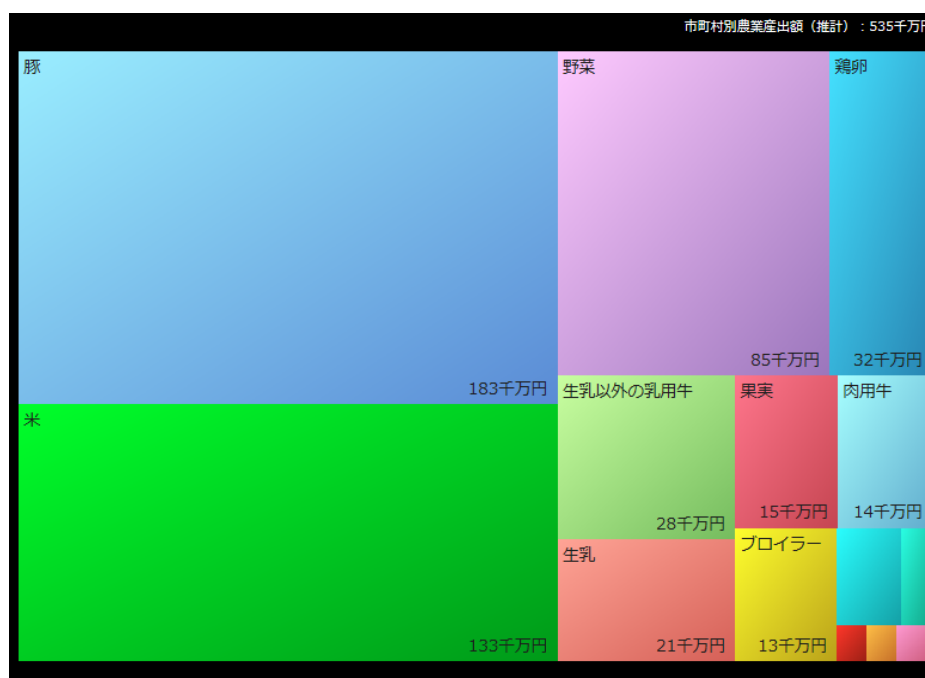


出典：経済産業省REASAから再編加工 10

# 農業

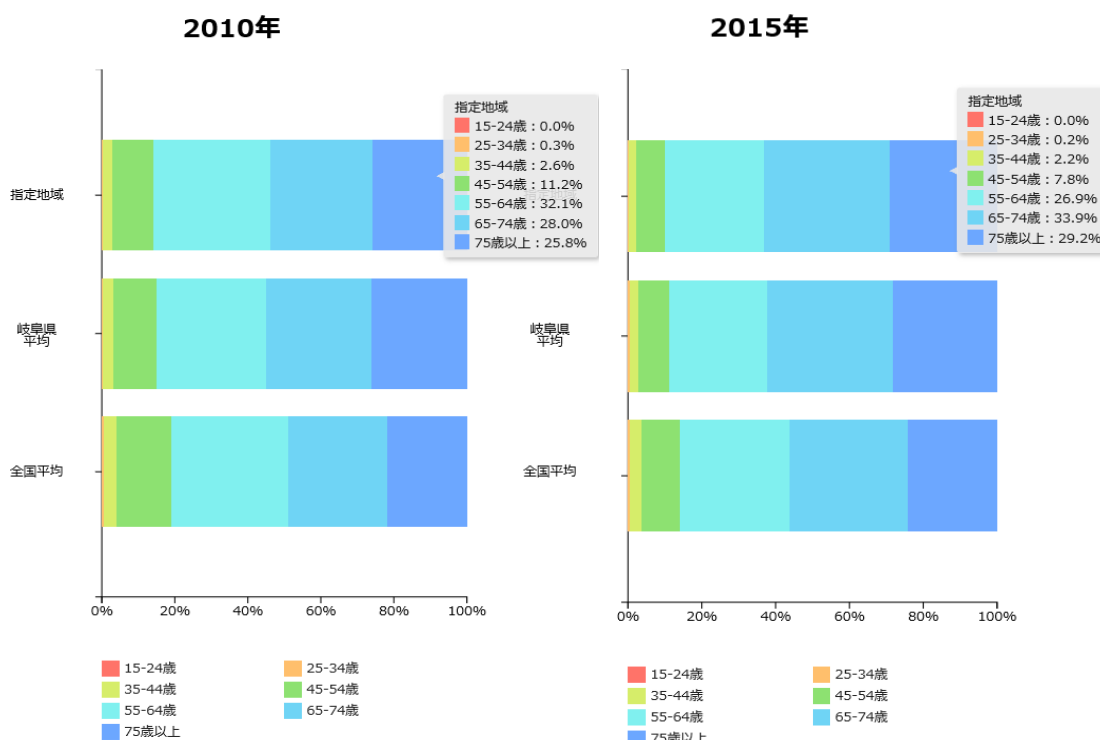
産出額の中心は豚・米・野菜。農業経営者は高齢化が進むが、就農者は若返り傾向にある。経営体の法人化は進んでいるが全国平均と比較するとまだまだ少なく、100万円未満の販売金額帯の農家が多い。また農協への出荷や消費者に直接販売する農家が多く、加工品などにする量が少ない。耕作放棄地率は上昇傾向で全国や岐阜県と比較しても高い水準となっている。

## ①品目別農業産出額



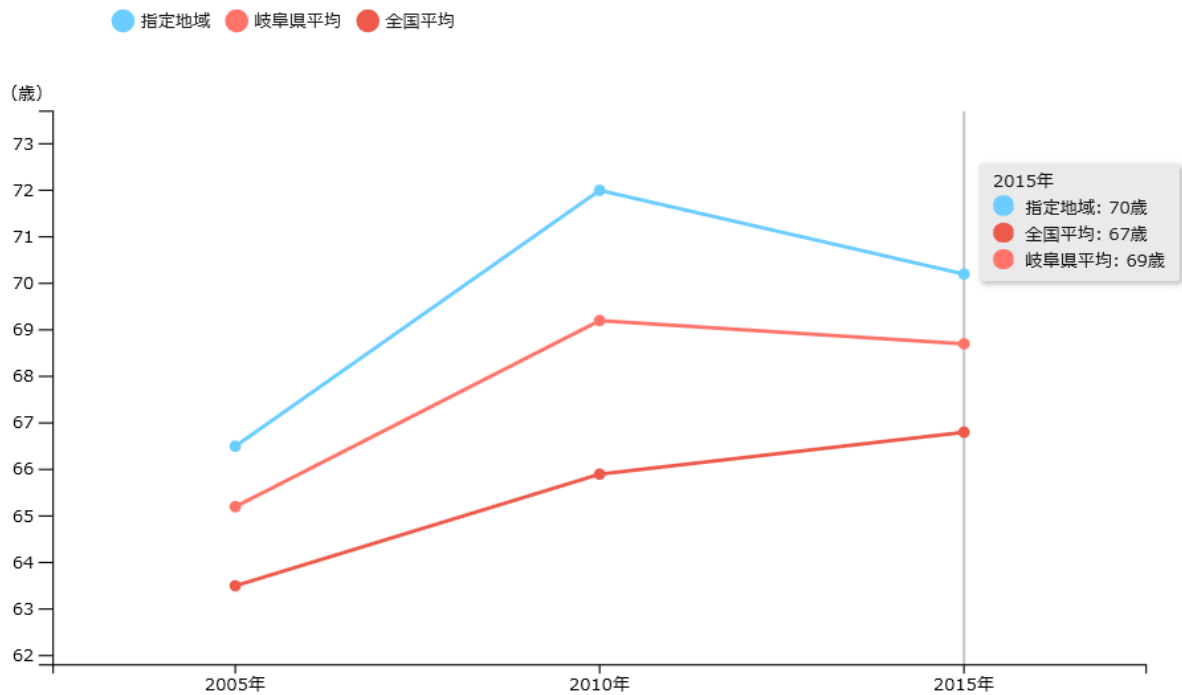
出典：経済産業省 RESASから再編加工

## ②農業経営者の年齢構成



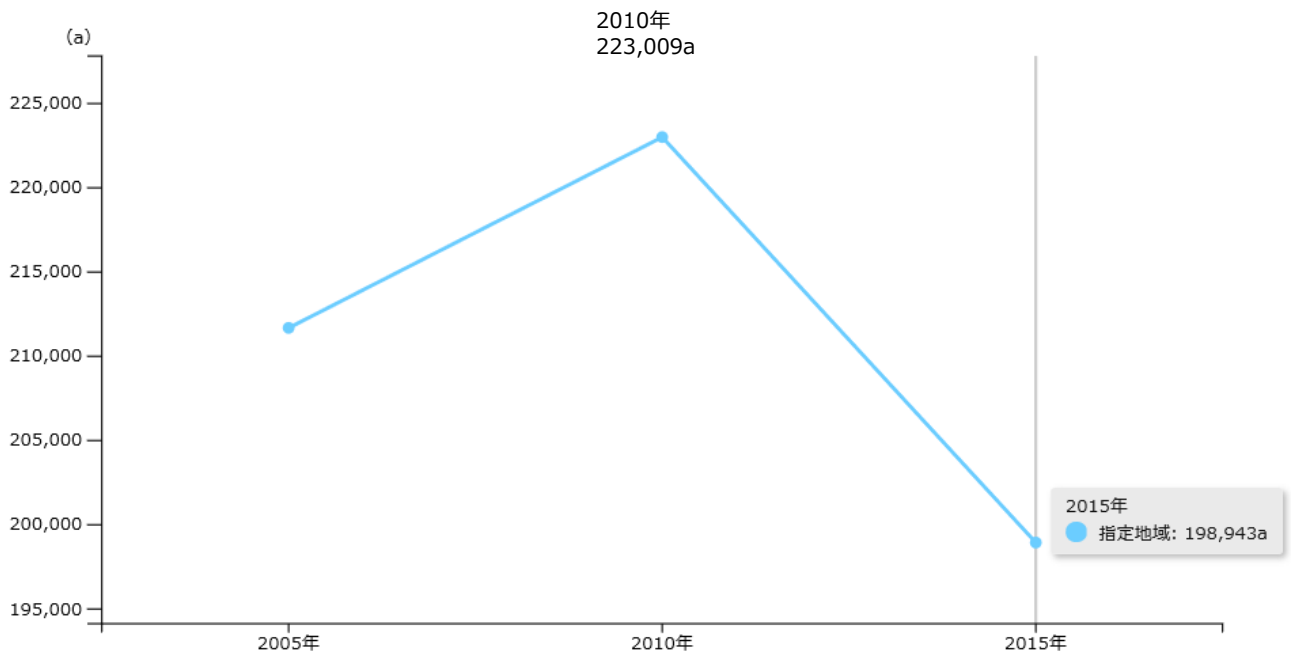
出典：経済産業省RESASから再編加工

### ③ 農業就業人口の平均年齢



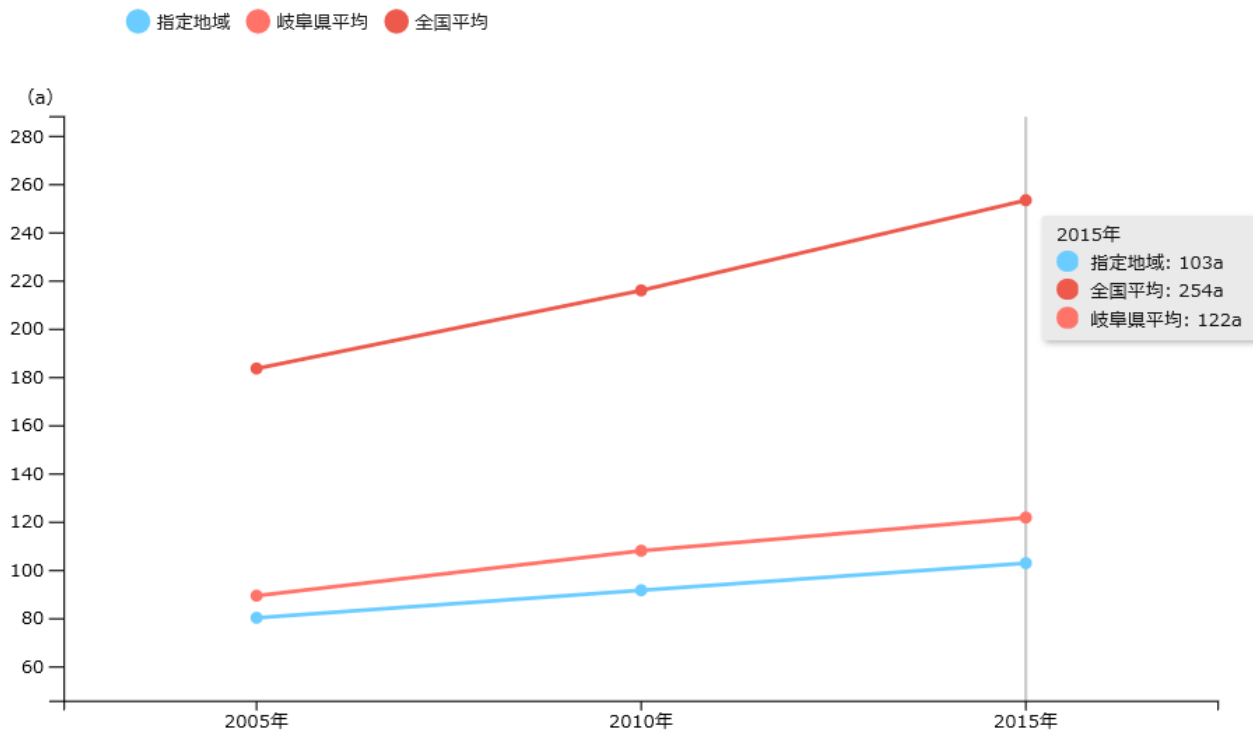
出典：経済産業省RESASから再編加工

### ④ 経営耕地面積（総面積）



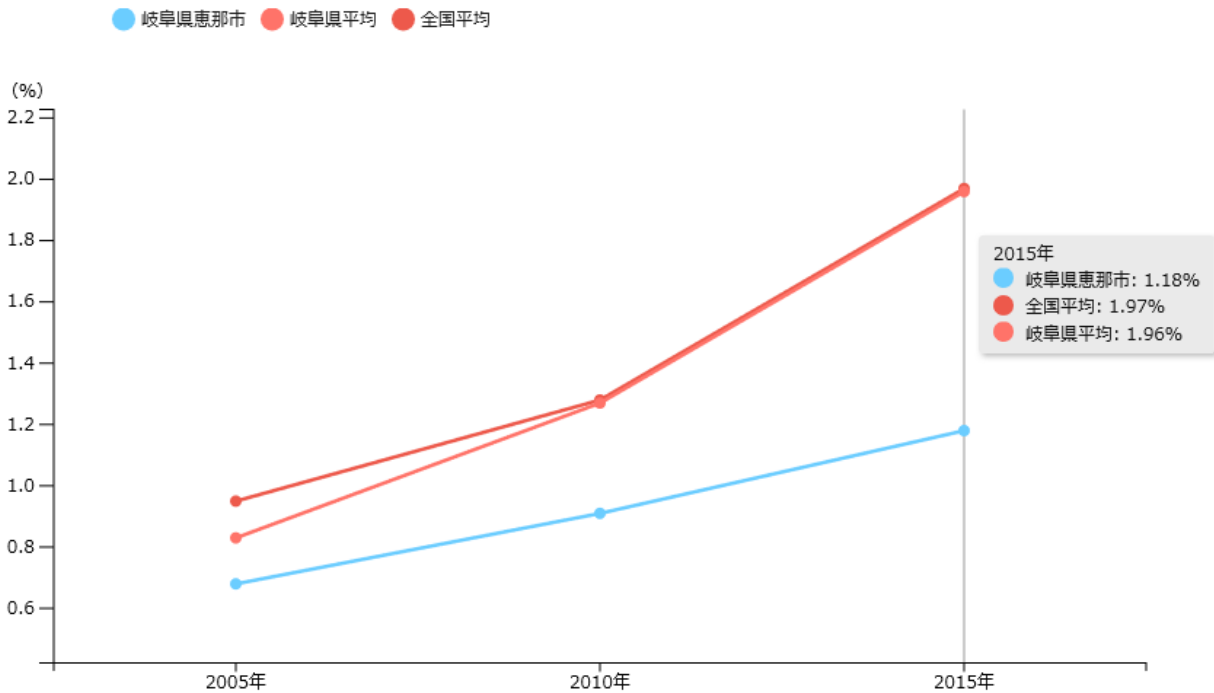
出典：経済産業省RESASから再編加工

## ⑤ 経営耕地面積（経営体あたり）



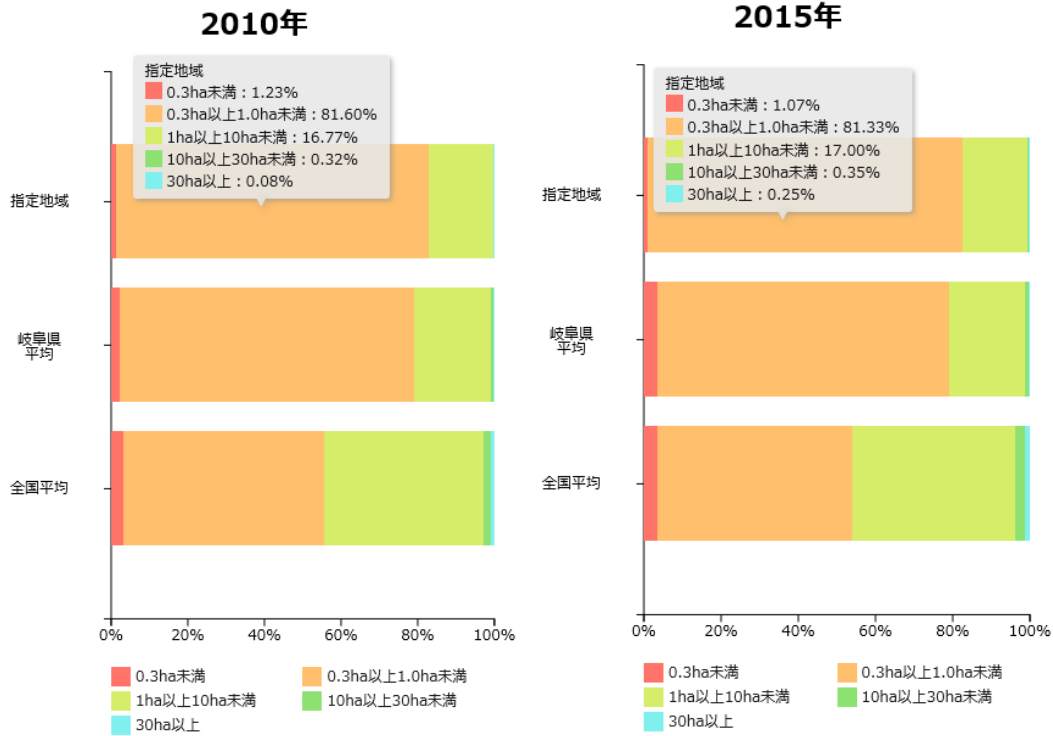
出典：経済産業省RESASから再編加工

## ⑥ 農業経営体の法人化率



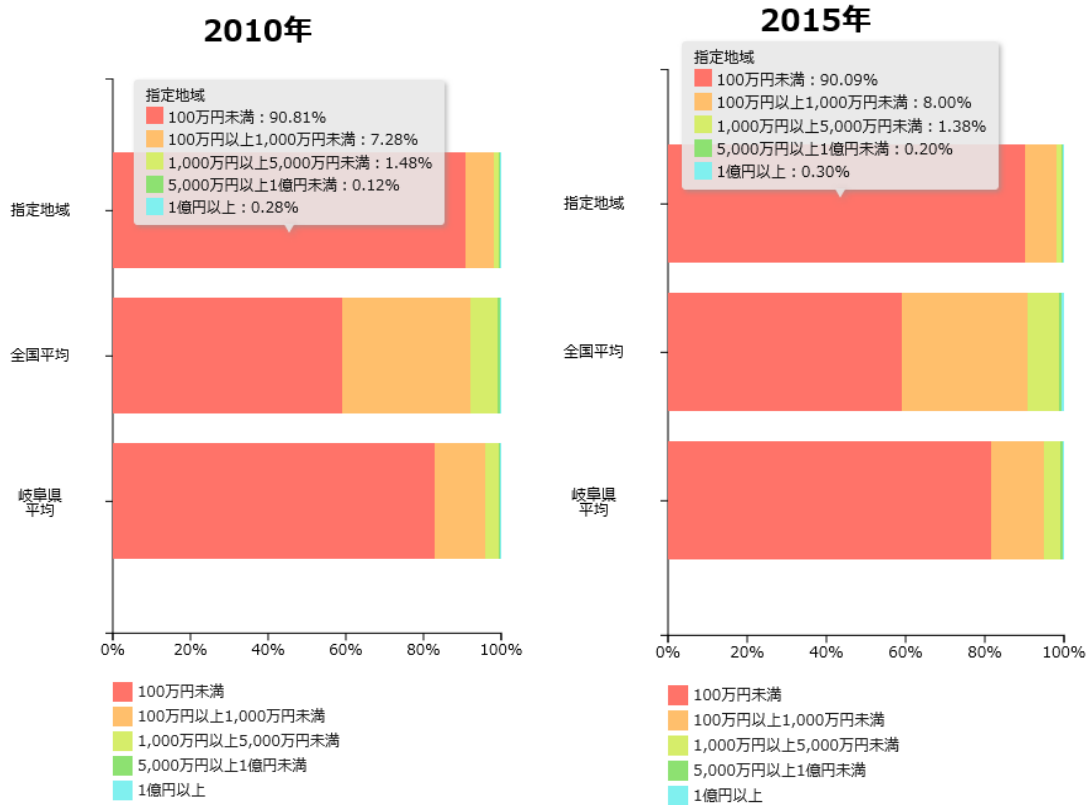
出典：経済産業省RESASから再編加工

## ⑦ 経営耕地面積規模別の経営体の割合



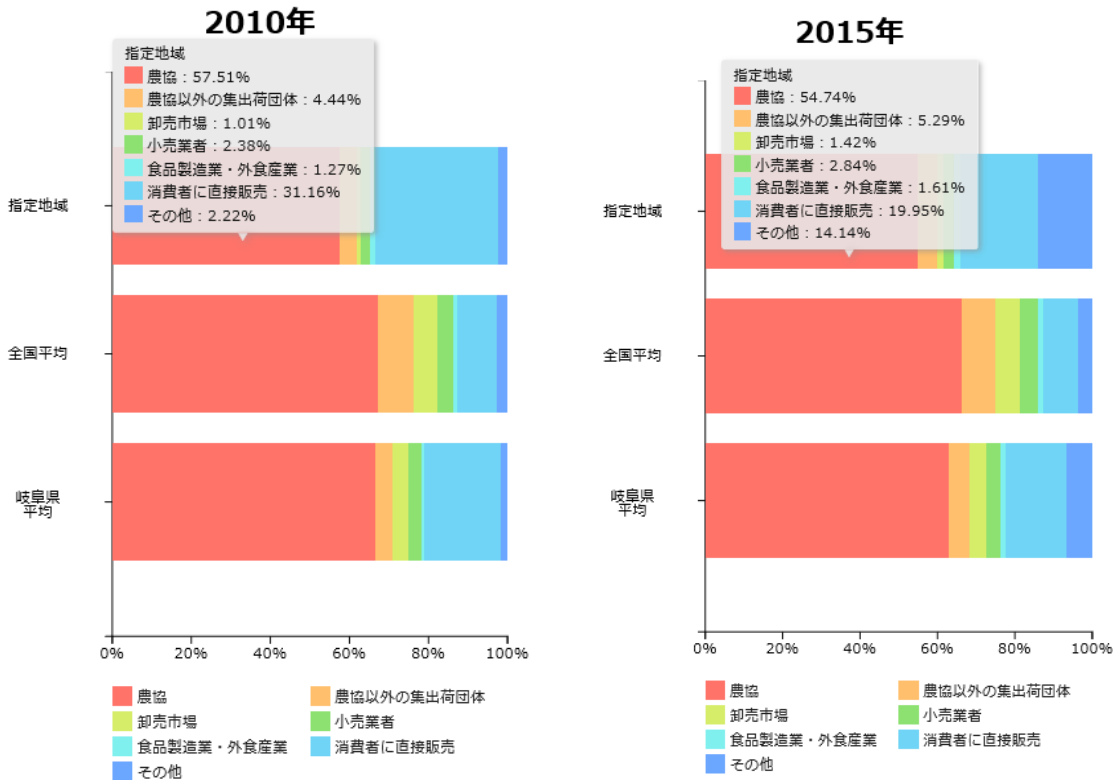
出典：経済産業省RESASから再編加工

## ⑧ 農産物販売金額帯別の経営体の割合



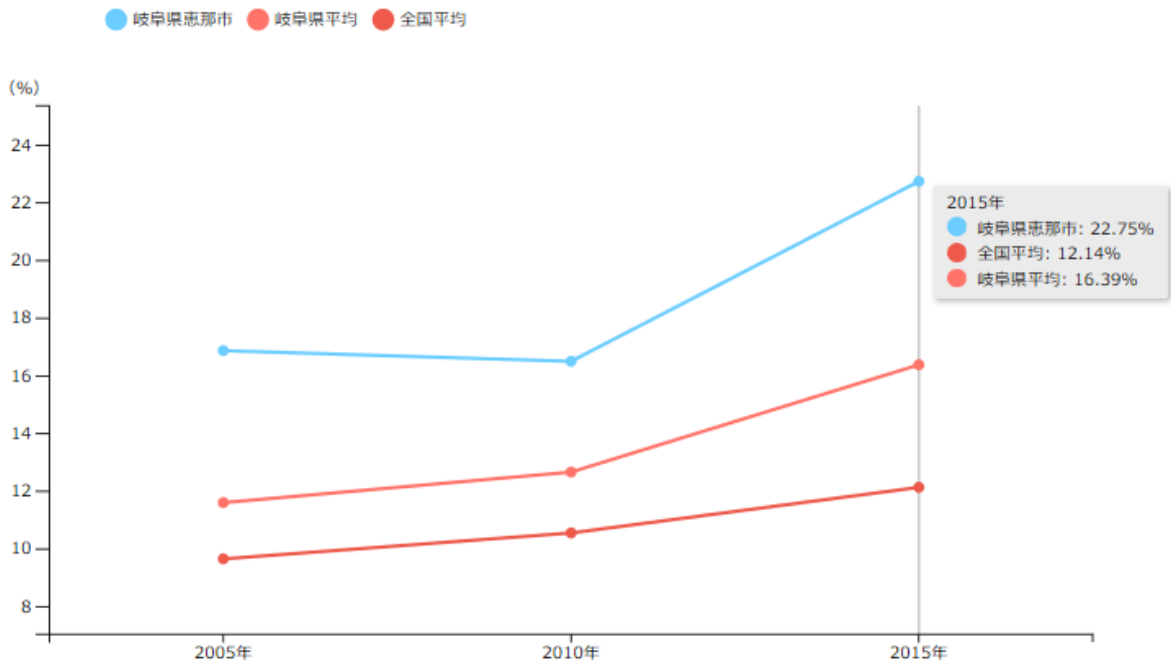
出典：経済産業省RESASから再編加工

## ⑨農産物の出荷先別経営体数の割合



出典：経済産業省RESASから再編加工

## ⑩耕作放棄地率

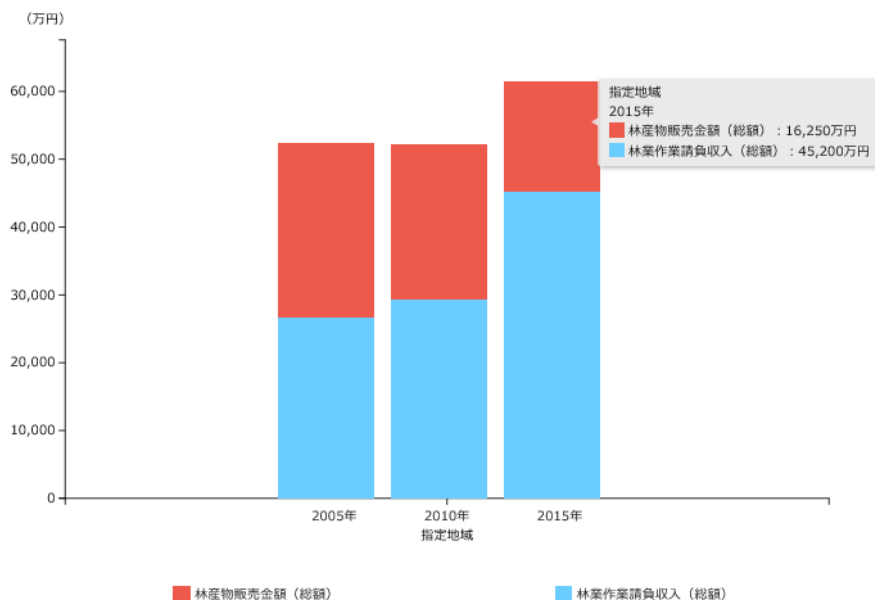


出典：経済産業省RESASから再編加工

# 林業

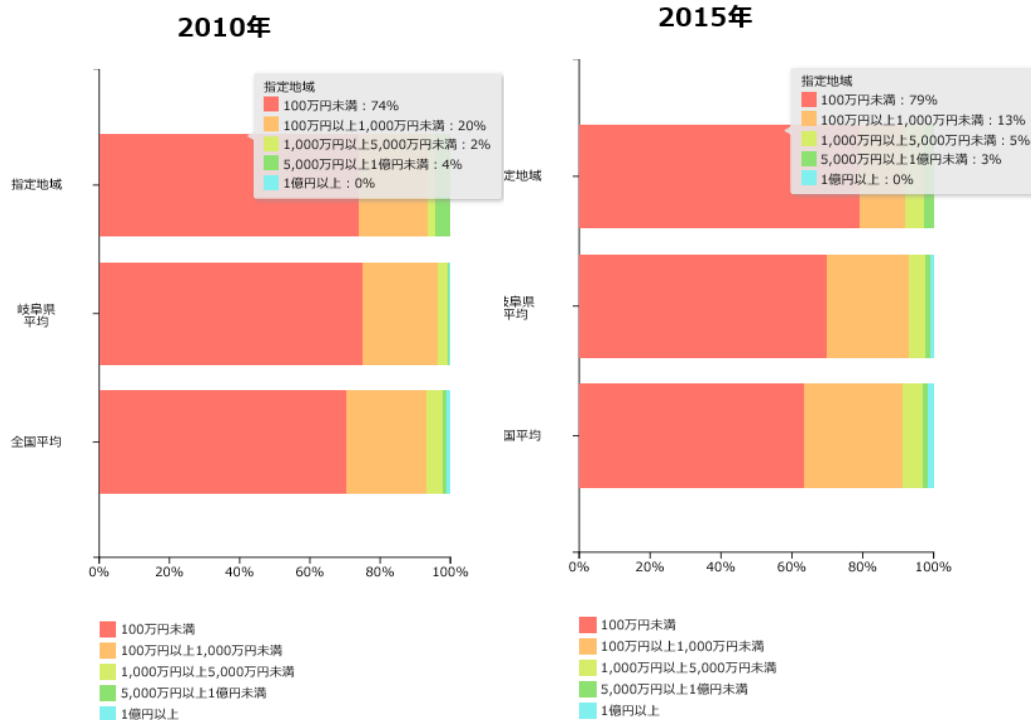
林業収入は、作業請負が中心になってきている。林産物販売額は減少しており、100万円未満の経営体が増加している。経営体あたりの保有山林面積は増加傾向にあり、法人化が進んでいるが、収入の中心は作業請負であり、付加価値の高い木工製品の生産などは進んでいないと推測される。

## ① 林業総収入（総額）



出典：経済産業省RESASから再編加工

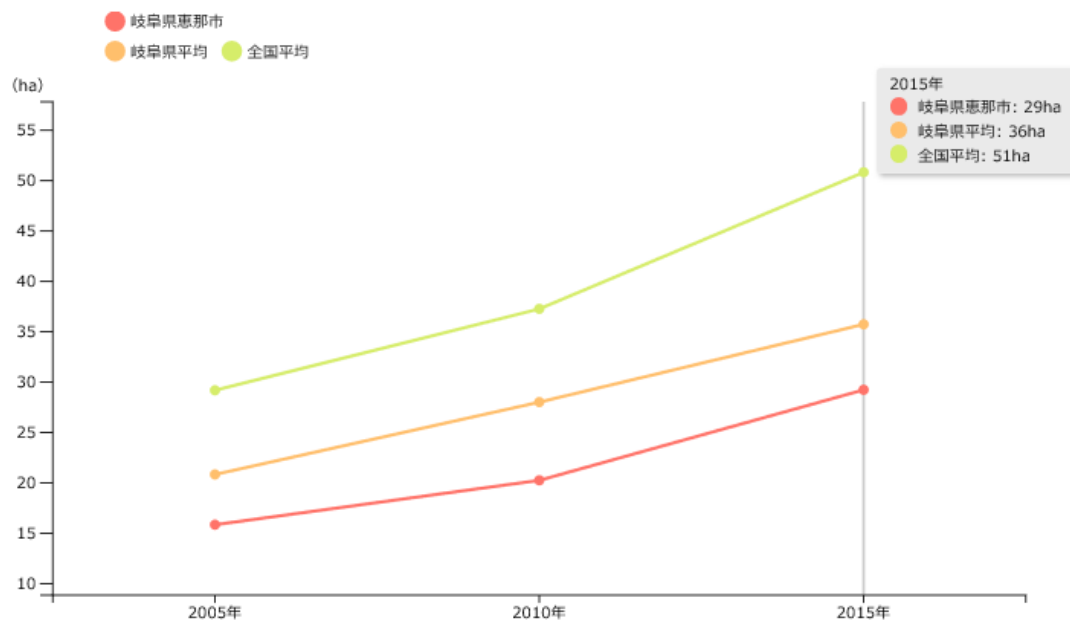
## ② 林産物販売額帯別の経営体の割合



出典：経済産業省RESASから再編加工

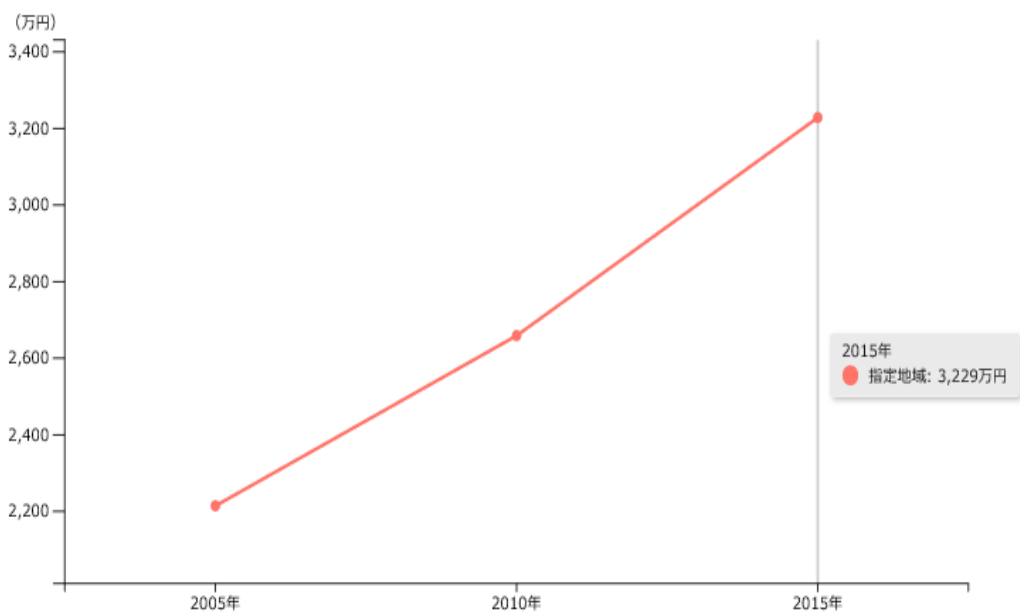


### ③ 保有山林面積（経営体あたり）



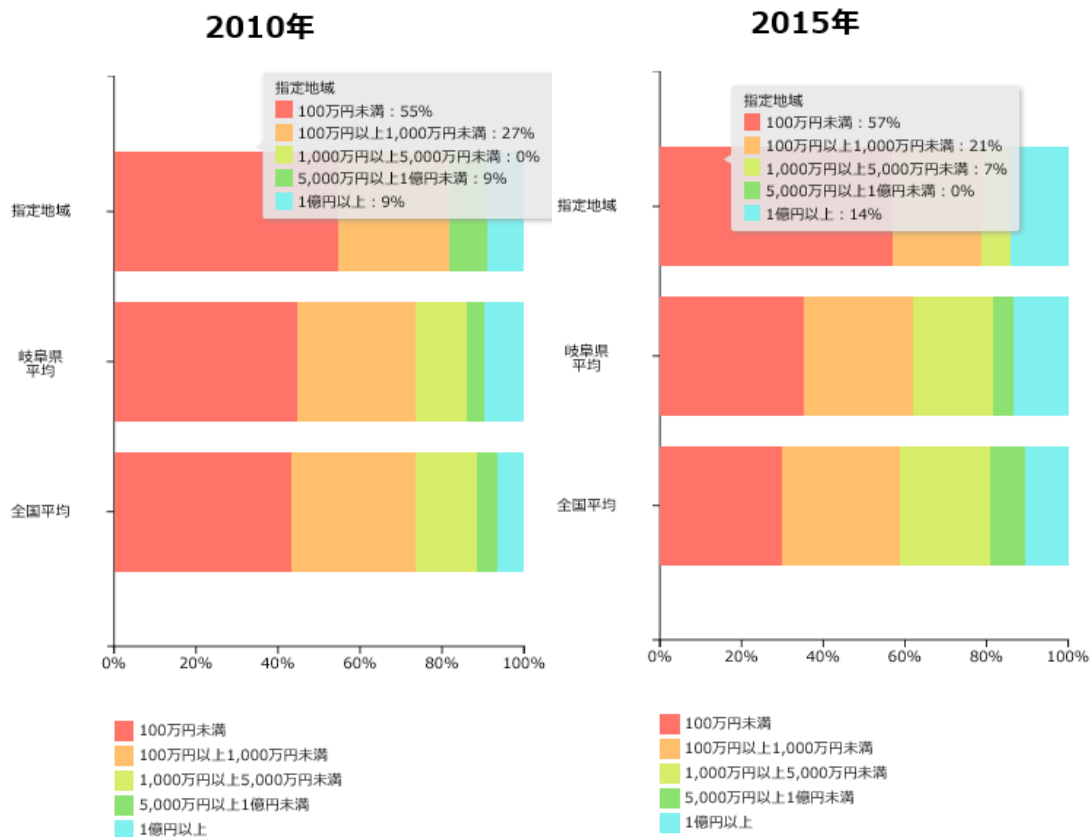
出典：経済産業省RESASから再編加工

### ④ 林業作業請負収入（経営体あたり）



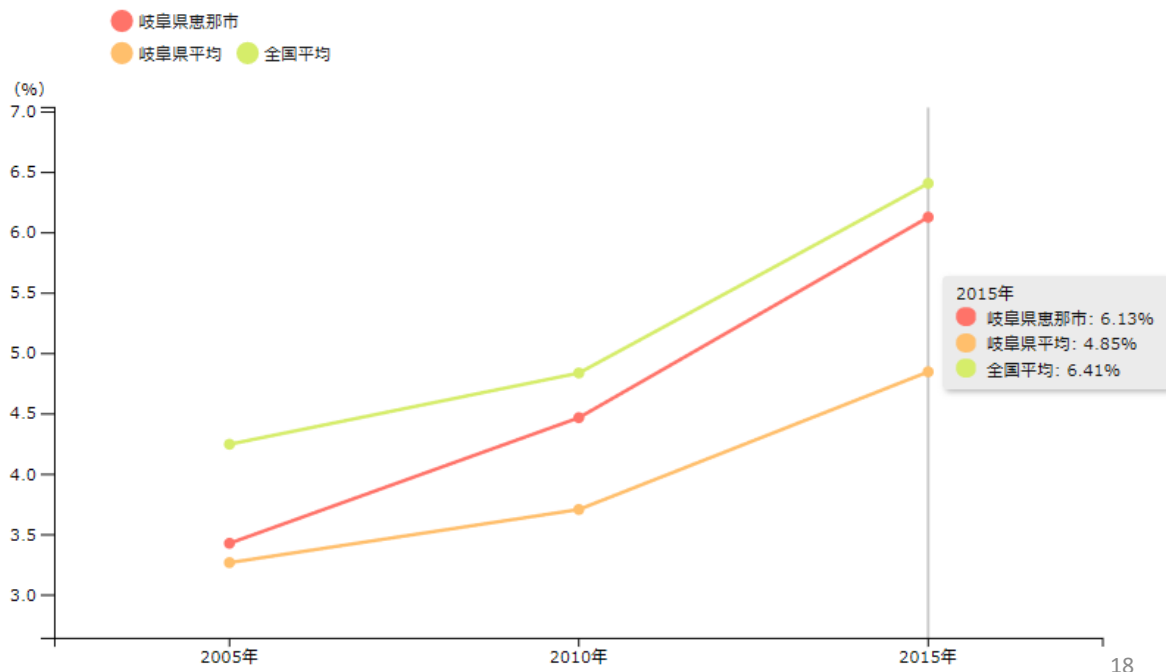
出典：経済産業省REASAから再編加工

## ⑤ 林業作業請負収入金額帯別の経営体の割合



出典：経済産業省REASAから再編加工

## ⑥ 林業経営体の法人化率



出典：経済産業省REASAから再編加工