

# 恵那市串原 通年型菜園付コテージ

# コテージ「ふるさと」

利用者募集中

岐阜県恵那市串原大野地区の 通年型菜園付コテージ「ふるさと」の利用者を募集します。

コテージからは四季折々に美しい景色を見せてくれる奥矢作湖、大野公園の桜並木のお散歩コース日当たりの良い畑で畑仕事した後は、木のぬくもりを感じるコテージでゆっくりくつろぐ田舎ライフを思う存分お楽しみ頂けます。

親戚、知人、会社のお仲間で協同利用することもできます。週末には 開放感あるテラスでバーベキューはいかがですか？



募集期間  
利用期間  
利用料  
利用者の資格

随時受け付けします。

1年間(継続5年まで)

43万2千円 家庭菜園利用料を含む

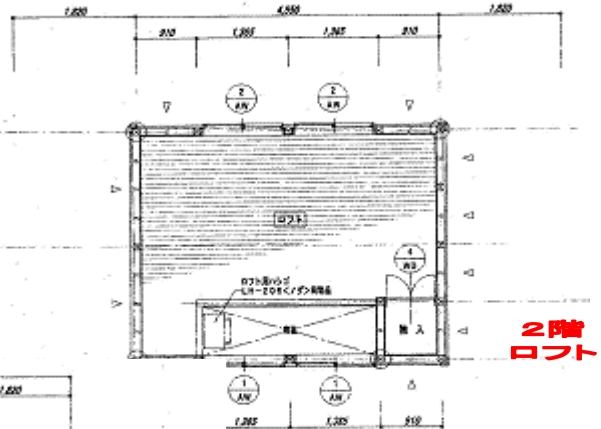
- ・コテージを月2回以上利用できる方
- ・自ら家庭菜園を利用し耕作できる方
- ・宿泊施設の景観を保全できる方
- ・市の企画する行事に積極的に参加する意思のある方
- ・管理運営に関する規則等を遵守できる方



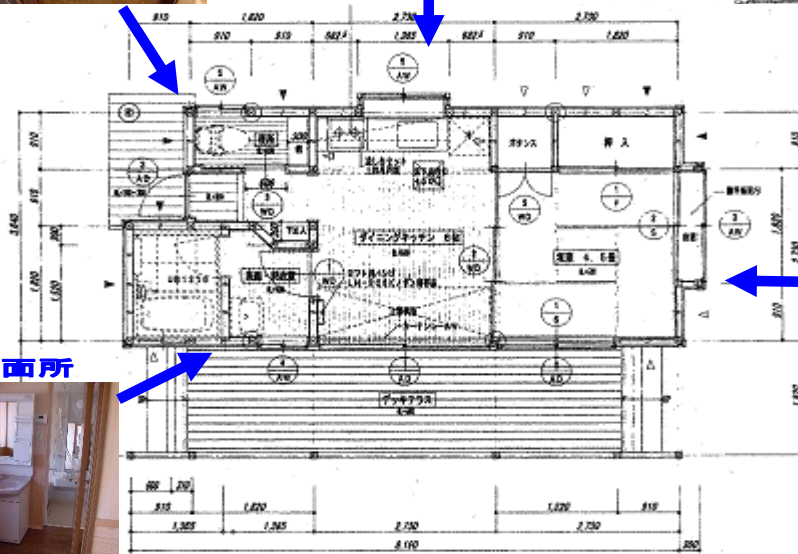
ダイニングキッチン



ウォッシュレットトイレ



2階  
ロフト



1階 平面図

和室 4.5畳



洗面所



問合せ先

〒509-7892 岐阜県恵那市串原3171番地1  
TEL 0573-52-2111 FAX 0573-52-0012

恵那市串原振興事務所