

# 耕地整理1号池防災パンフレット



## 防災掲示板とは・・・？

万一の災害に備え、平常時から正しい防災知識を身につけ、災害に対する備えを心がけていただくことが大切です。

今回、その一環として、皆さんが生活している周辺の大切な施設の一つである耕地整理1号池の『**災害時の対処法**や**維持管理**』などについてご紹介します。

## 場 所

岐阜県恵那市大井町観音寺地内



## 危 険 性

現在、この地域を含む広い範囲でいつ起きてもおかしくないと言われている『**東海地震・東南海地震**』（マグニチュード8.0程度、本地域では震度5程度）が予測されています。仮に、大きな地震が発生した場合、堤体が壊れ貯水されている水が、下流地域に流れ込み甚大な被害を及ぼす恐れがあります。

耕地整理1号池は、尾根に近い地形状況に位置し堤体がL型に形成されていることにより破堤時には被害が二方向に分かれ広範囲になることが予想されます。

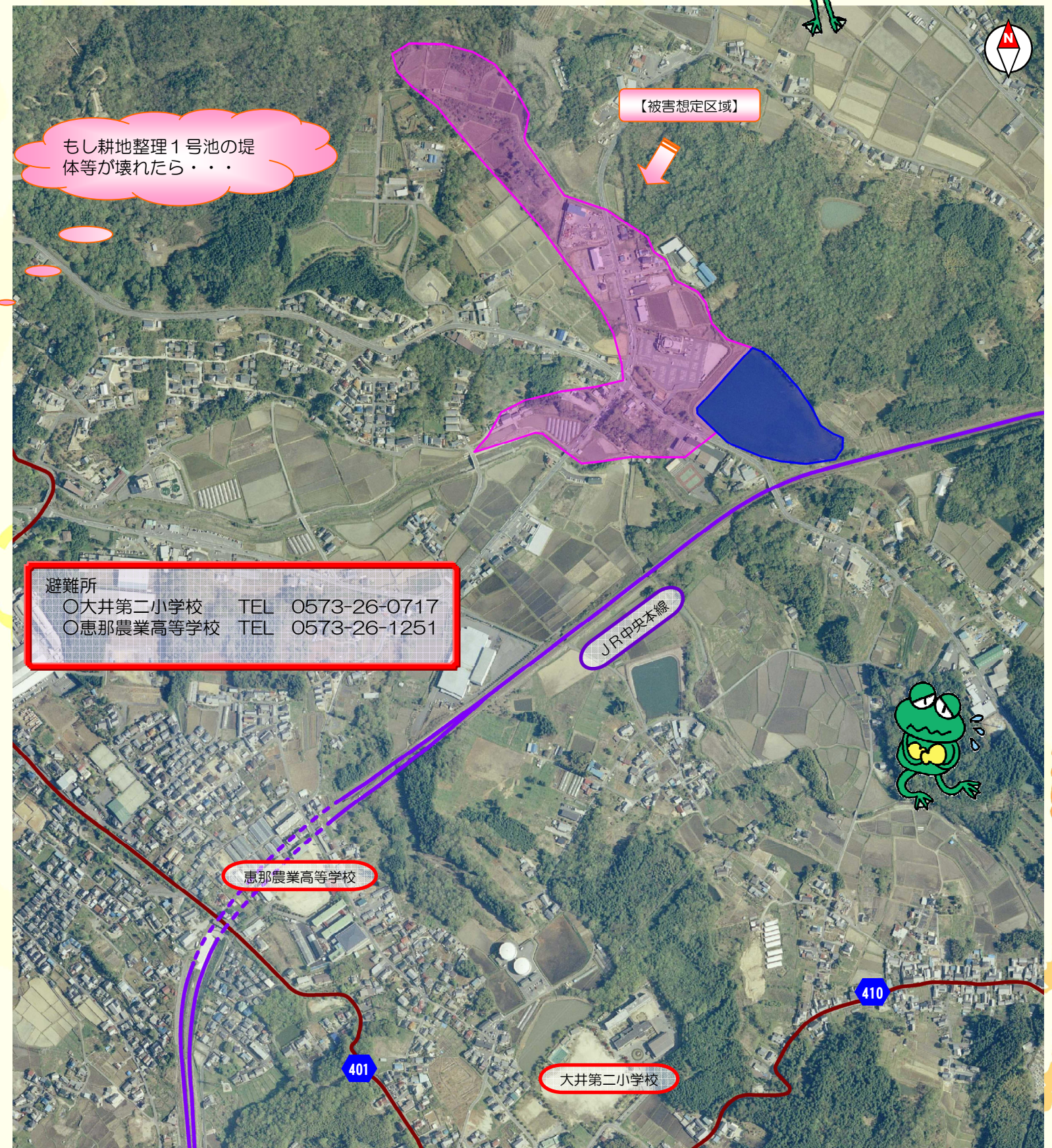
また、予期しない豪雨により、堤体等が壊れることも考えられます。

## 被害想定区域・避難所

災害により、堤体等が壊れた場合に被害が及ぶ可能性が予測される地域は右図の通りです。

もし堤体等が壊れ身に危険を感じたり、避難勧告等が発令された場合は、道路状況などの安全を確認し、すみやかに**高台**へ避難をしてください。

その後の避難については、右図の避難所へ避難してください。



## 緊急連絡体制

災害により、もし堤体等が壊れた場合、以下の緊急連絡体制を確立し、安全の確保に取り組みます。

恵那市役所 経済部 農業振興課  
TEL 0573-26-2111

観音寺水利組合

岡瀬沢北自治会

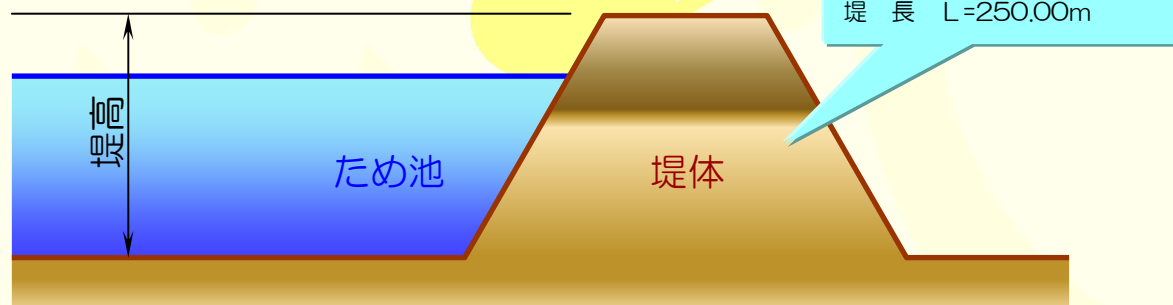
災害発生時の点検は・・・

点検者：観音寺水利組合

(恵那市役所 経済部 農業振興課)



## 規模



## 役割

耕地整理1号池は大井町観音寺地内の農地A=8.0haをかんがいするために造られた人工的な貯水池です。

現在は、農業用水の利用のほか、防火用水としての利用や人命・住宅・農地・道路などを洪水から守るための洪水調整機能を備えています。また、美しい景観や親水空間を提供しています。一方で、水辺の生物多様性を支える重要な役割を果たすなど、豊かな多面的機能を有し、地域の大切な施設となっています。

## 維持管理

地域の大切な施設である『**耕地整理1号池**』を守るためには、皆さんで以下の取り組みが必要です。

- ◆草刈りやゴミ拾いなどの清掃活動に努めましょう。
- ◆余水吐（水路）に枝や落ち葉等が堆積していないか確認しましょう。
- ◆池の水位が急に低下していないか、また、堤体の裏側から水が漏れていないか確認しましょう。
- ◆地域に生息しない魚や植物などを持ち込まないようにしましょう。

## 問い合わせ先



恵那市役所 経済部 農業振興課

〒509-7292

岐阜県恵那市長島町正家一丁目1番地1

TEL 0573-26-2111 (代)