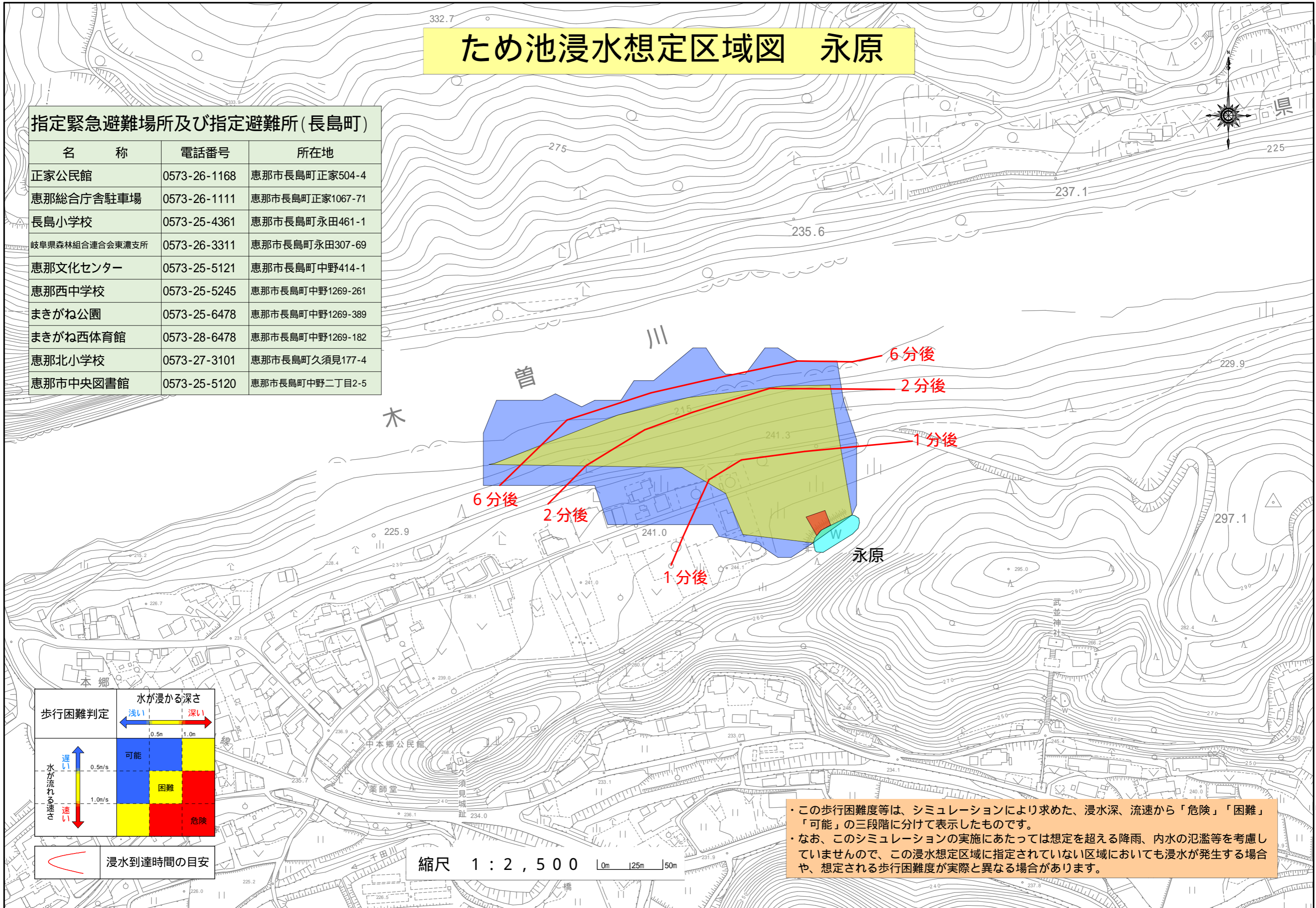


ため池浸水想定区域図 永原

指定緊急避難場所及び指定避難所(長島町)

名称	電話番号	所在地
正家公民館	0573-26-1168	恵那市長島町正家504-4
恵那総合庁舎駐車場	0573-26-1111	恵那市長島町正家1067-71
長島小学校	0573-25-4361	恵那市長島町永田461-1
岐阜県森林組合連合会東濃支所	0573-26-3311	恵那市長島町永田307-69
恵那文化センター	0573-25-5121	恵那市長島町中野414-1
恵那西中学校	0573-25-5245	恵那市長島町中野1269-261
まきがね公園	0573-25-6478	恵那市長島町中野1269-389
まきがね西体育館	0573-28-6478	恵那市長島町中野1269-182
恵那北小学校	0573-27-3101	恵那市長島町久須見177-4
恵那市中央図書館	0573-25-5120	恵那市長島町中野二丁目2-5



歩行困難判定	水が浸かる深さ	浅い	深い
		0.5m	1.0m
水が流れる速さ	遅い	可能	困難
	速い	困難	危険
		0.5m/s	1.0m/s
浸水到達時間の目安			

縮尺 1 : 2 , 5 0 0 0m 125m 50m

この歩行困難度等は、シミュレーションにより求めた、浸水深、流速から「危険」「困難」「可能」の三段階に分けて表示したものです。
 なお、このシミュレーションの実施にあたっては想定を超える降雨、内水の氾濫等を考慮していませんので、この浸水想定区域に指定されていない区域においても浸水が発生する場合や、想定される歩行困難度が実際と異なる場合があります。