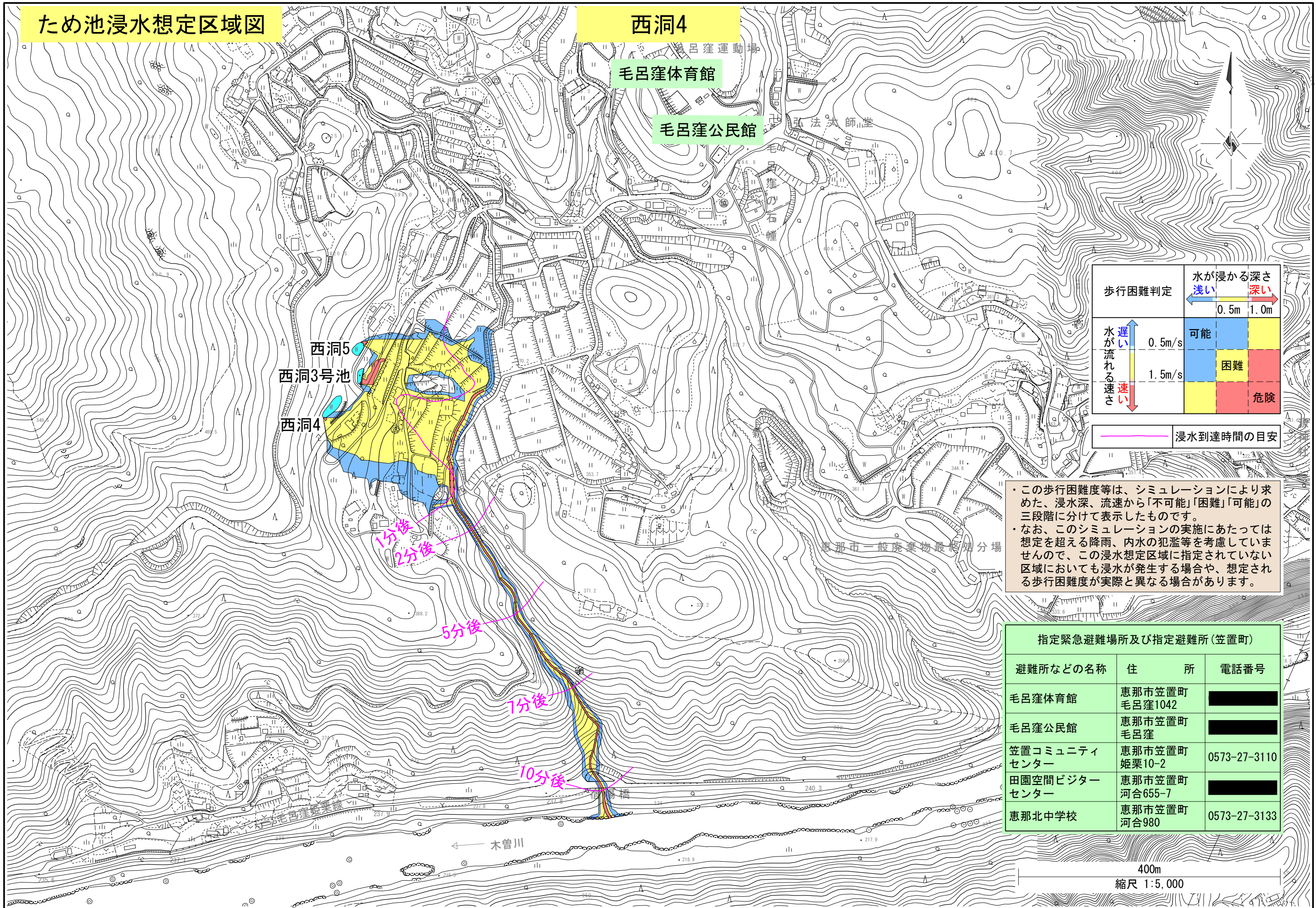


ため池浸水想定区域図

西洞4



毛呂窪体育館

毛呂窪公民館

西洞5
西洞3号池
西洞4

1分後
2分後

5分後

7分後

10分後

木曾川

歩行困難判定	水が浸かる深さ	
	浅い	深い
	0.5m	1.0m
水が流れる速さ	遅い	速い
	0.5m/s	1.5m/s
	可能	危険
	困難	
— 浸水到達時間の目安		

・この歩行困難度等は、シミュレーションにより求めた、浸水深、流速から「不可能」「困難」「可能」の三段階に分けて表示したものです。
 ・なお、このシミュレーションの実施にあたっては想定を超える降雨、内水の犯濫等を考慮していませんので、この浸水想定区域に指定されていない区域においても浸水が発生する場合や、想定される歩行困難度が実際と異なる場合があります。

指定緊急避難場所及び指定避難所(笠置町)		
避難所などの名称	住所	電話番号
毛呂窪体育館	恵那市笠置町毛呂窪1042	■■■■
毛呂窪公民館	恵那市笠置町毛呂窪	■■■■
笠置コミュニティセンター	恵那市笠置町姫栗10-2	0573-27-3110
田園空間ビジターセンター	恵那市笠置町河合655-7	■■■■
恵那北中学校	恵那市笠置町河合980	0573-27-3133

400m
縮尺 1:5,000