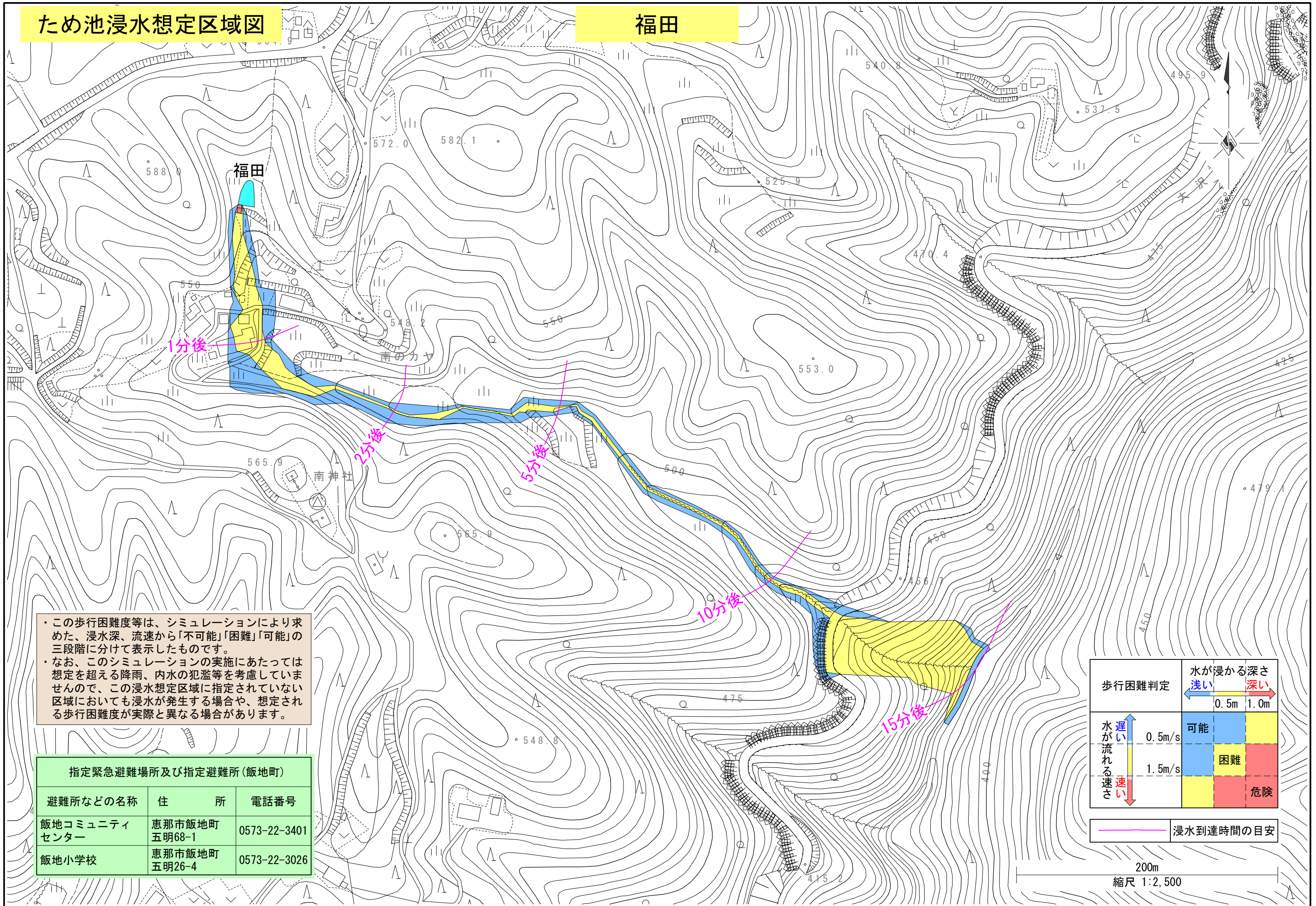


# ため池浸水想定区域図

# 福田



・この歩行困難度等は、シミュレーションにより求めた、浸水深、流速から「不可能」「困難」「可能」の三段階に分けて表示したものです。  
 ・なお、このシミュレーションの実施にあたっては想定を超える降雨、内水の犯濫等を考慮していませんので、この浸水想定区域に指定されていない区域においても浸水が発生する場合や、想定される歩行困難度が実際と異なる場合があります。

| 指定緊急避難場所及び指定避難所(飯地町) |              |              |
|----------------------|--------------|--------------|
| 避難所などの名称             | 住所           | 電話番号         |
| 飯地コミュニティセンター         | 恵那市飯地町五明68-1 | 0573-22-3401 |
| 飯地小学校                | 恵那市飯地町五明26-4 | 0573-22-3026 |

|         |         |        |
|---------|---------|--------|
| 歩行困難判定  | 水が浸かる深さ |        |
|         | 浅い      | 深い     |
| 水が流れる速さ | 遅い      | 速い     |
|         | 0.5m/s  | 1.5m/s |
|         | 可能      | 危険     |
|         | 困難      | 危険     |

— 浸水到達時間の目安

200m  
縮尺 1:2,500