

年末年始の休館情報

市役所の窓口は12月28日(月)の午後5時15分まで通常業務です(市民課住民係の印鑑登録と証明発行

のみ午後6時まで)。29日(火)から1月3日(日)まで休み、1月4日(月)が仕事始めです。問い合わせは市

役所または各振興事務所へお願いします。そのほかの各施設の年末年始の日程は次の通りです。

項目	連絡先	電話	内容
死亡届	市民課住民係	26-2111 (内線141)	死亡届と火葬許可(火葬場使用許可)申請は受け付けします。申請の場合は、あらかじめ市役所または南部の各振興事務所にご連絡してください
火葬場	環境課	26-2111 (内線184)	えな斎苑の使用は12月31日(木)~1月3日(日)の間、市外居住者(市内に住民登録、外国人登録をしていない方)は使用することができません。
救急業務	救急医療情報センター	25-3799	消防署は、年末年始とも通常業務です。急病人やけが人が出たときには、消防署内の救急医療情報センターへ問い合わせください。休日の在宅当番医は、年末分は11月15日号の119を、1月分は次号をご覧ください。自分でお出掛けのときは、電話で直接病院に確認の上、お出掛けください。
病院・診療所	市立恵那病院	26-2121	12月29日(火)~1月3日(日)まで休診。ただし、急患は常時受け付けますので、電話で確認の上、来院してください。
	国保上矢作病院	47-2211	12月30日(水)夜診~1月5日(火)まで休診。ただし、急患は常時受け付けますので、電話で確認の上、来院してください。12月30日(水)午前は、診療します。
	国保岩村診療所	43-2572	12月29日(火)~1月3日(日)まで休診。
	国保三郷診療所	28-1070	12月29日(火)~1月3日(日)まで休診。12月27日(日)在宅当番なので電話で確認の上、来院してください。
	国保飯地診療所	22-3027	12月28日(月)午後~1月3日(日)まで休診。12月28日(月)午前は診療します。
	国保山岡診療所(内科・歯科)	56-2655	12月29日(火)~1月3日(日)まで休診。
	国保上矢作歯科診療所	47-2222	12月29日(火)~1月3日(日)まで休診。
	国保串原診療所	52-2925	火曜日と金曜日の午後のみ診療します。年末最後は12月25日(金)、年始最初は1月5日(火)に診療します。
文化施設	恵那文化センター	25-5121	12月28日(月)~1月4日(月)まで休館します。
	市中央図書館	25-5120	12月28日(月)~1月4日(月)まで休館します。12月27日(日)は午後5時までの利用となります。
	明智かえでホール	54-3991	12月28日(月)~1月4日(月)まで休館します。
	サンホールくしはら	52-2119	12月29日(火)~1月3日(日)まで休館します。
	中山道広重美術館	20-0522	12月24日(木)~1月4日(月)まで休館します。ただし、1月2日(土)は年始特別開館します。
	中山道ひし屋資料館	20-3266	12月28日(月)~1月4日(月)まで休館します。ただし、1月2日(土)は年始特別開館します。
	岩村町の文化施設	43-3057 43-3231	岩村歴史資料館(民俗資料館、御殿茶室を含む)は、12月29日(火)~1月1日(金)まで休館します。 岩村まち並みふれあいの館、木村邸資料館、工芸の館土佐屋、江戸城下町の館勝川家、いわむら美術の館は、12月28日(月)~1月4日(月)まで休館します。(勝川家は1月5日(火)も休館します。)

項目	連絡先	電話	内容
文化施設	山岡陶業文化センター・陶業ギャラリー	56-4567	12月28日(月)~1月3日(日)まで休館します。
福祉関係施設	恵那市福祉センター	26-5221	12月29日(火)~1月3日(日)まで休館します。
	岩村福祉センター	43-0051	12月29日(火)~1月3日(日)まで休館します。
	明智福祉センター	54-4820	12月29日(火)~1月3日(日)まで休館します。
	串原福祉センター	52-2230	12月29日(火)~1月3日(日)まで休館します。
	かみやばぎ総合保健福祉センター	48-3185	12月29日(火)~1月3日(日)まで休館します。
	こども元気プラザ	25-1155	12月27日(日)~1月3日(日)まで休館します。
体育施設	まきがね体育館	25-6478	まきがね公園、槇ヶ根体育センター、槇ヶ根運動広場は、12月28日(月)~1月4日(月)まで休館します。
	岐阜県クリスタルパーク恵那スケート場	28-3390	年末年始は休まず営業します。ただし、12月31日(木)は午後6時に閉館します。一部大会により、400リンクの利用ができない場合がありますので、事前にご確認ください。
	山岡町B&G海洋センター	56-2390	12月28日(月)~1月4日(月)まで休館します。
	明智町B&G海洋センター	54-2522	12月28日(月)~1月4日(月)まで休館します。
	その他の社会体育施設	43-2112 (内線221)	岩村グラウンド、山岡グラウンド、山岡テニスコート、明智グラウンド、上矢作体育館、上矢作山村広場の社会体育施設は12月28日(月)~1月4日(月)まで休館します。利用の申し込みや問い合わせもこの間はできませんので、ご注意ください。
	山岡健康増進センター	56-4066	12月25日(金)~1月4日(月)まで休館します。
	串原健康管理センター	52-2111	12月29日(火)~1月3日(日)まで休館します。
ごみの収集	【旧市域】エコセンター恵那	26-4389	可燃ごみの収集 年末は29日(火)まで、年始は1月4日(月)から通常通り収集します。 不燃ごみ・資源ごみの収集 平成21年度ごみ収集カレンダーの日程通りに収集します。 直接搬入 年末は30日(水)正午まで受け付けます。ステーションに出すときと同様に分別し、市指定ごみ袋に入れてお持ちください。袋に入れていない場合は、100円ごとに252円の手数料が掛かります。 事業系一般廃棄物の持ち込み手数料は、100円ごとに500円です
	【南部5町地域】恵南クリーンセンターあおぞら	0572-65-2203	
し尿の収集	【旧市域・山岡町】東海環境事業(株)	28-3373	年末、年始のし尿くみ取りは、緊急の場合を除き、平成21年度し尿くみ取り日程表のとおり行います。 東海環境事業(株)と(有)中部環境は、年内は12月28日(月)まで、年始は1月4日(月)から営業します。 ケイナックリ(株)は、年内は12月24日(木)まで、年始は1月4日(月)から営業します。
	【岩村町・串原・上矢作町】ケイナックリ(株)	43-4122	
	【明智町】(有)中部環境	0572-67-0385	
その他の施設	恵那市観光協会	25-4058	12月30日(水)~1月4日(月)まで休館します。
	くしはら温泉ささゆりの湯	52-3131	12月30日(水)~1月1日(金)まで休館します。2日(土)から通常営業します。利用時間は午前10時から午後9時(午後8時受付終了)までです。その後は、毎週水曜日が定休日です。
	自主運行バス	26-2111 (内線522)	12月29日(火)~1月3日(日)までは、休日ダイヤで運行します。(一部路線は除く。)また1月1日(金)は運休します。

案内

育児・介護休業法が改正されます

少子化の流れを変え、男女ともに子育てや介護をしながら働き続けることができる社会を目指して、育児・介護休業法が改正されます。

【改正の主なポイント】
短時間勤務と残業の免除を義務化

3歳までの子を養育する労働者が利用できる「短時間勤務制度（1日6時間）」を設けることが事業主の義務になり、請求すれば残業が免除されます。

看護休暇制度の拡充

小学校就学前の子どもの看護休暇取得可能日数が、1人であれば年5日、2人以上であれば年10日になります。

父親の育児休業の取得促進
父母ともに育児休業を取得する場合、1歳2カ月までの間に1年間休業取得が可能になります。

母親の出産後8週間以内に、父親が育児休業を取得した場

合、2度目の育児休業の取得が可能になります。

専門主婦（夫）を含め、すべての労働者が育児休業を取得できるようになります。

介護休暇の新設

申し出により介護休暇を取得できるようになります。

改正法の施行日など詳細は問い合わせください

問 岐阜労働局雇用均等室 ☎ 058 263 1220



負傷者がいる場合は人命救助が最優先です。119番をして救急車を呼びます。

事故の場所・負傷者の数など、分かる範囲で結構です。素早い通報が負傷者の命を救います。

自分の安全を確保

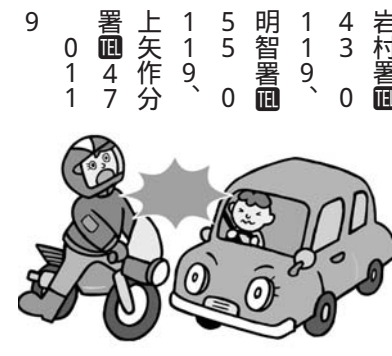
事故現場を目撃した際、安易に事故現場に近づく行為はとも危険です。

まずは自分の身の安全を確保しましょう。

救護処置

負傷者は、首の骨や神経を痛めている可能性がありません。不用意に首を動かさないように、注意を呼びかけてください。可能であれば、両手のひらを負傷者の両耳周囲に当て、頭部を支え救急車の到着を待つてください。

問 恵那署 ☎ 26 0119、岩村署 ☎ 430 119、明智署 ☎ 550 119、上矢作分署 ☎ 470 111



交通事故に遭遇したら、消防へ119番通報を

秋から冬にかけて、夕暮れ時と夜間の交通事故が多発します。交通事故を目撃したら、すぐに119番通報をしてください。

【交通事故現場を目撃したら】
消防への通報・連絡

案内

クリ栽培の基本技術を習得するための講習会

新たなクリ生産者の掘り起こしの一環として、クリ栽培の基本知識や技術習得のための講習会を開催します。

対象 新たにクリ生産を始めようとしている方、すでに栽培しているが基本知識や技術が分からない方、自信のない方、生産者のパートナーや



家族の方など

とき 1月20日(水)、24日(日) ところ 長島町久須見地内 締め切り 1月19日(火)

問・問 東濃地域農業改良普及センター ☎ 26 1111 (内線388・磯村)

農地制度が変わります

農地を貸しやすく借りやすくし、農地として、最大限に利用できるように、農地法が改正されます。

【改正の主なポイント】

農地を借りられる対象が広がります

農地の貸借要件が緩和され、従来の農業者、農業生産法人に加え、農業者以外の個人や農業生産法人以外の法人も農地を借りられるようになります。

ただし、農業者以外の個人や農業生産法人以外の法人が農地を借りる場合は、一定の条件が設けられます。

農地転用の規制が強化

転用違反に対する罰則は、3年以下の懲役、または300万円以下の罰金。法人の場合は、1億円以下の罰金が科されます。

農用地区域からの除外の厳格化

担い手の農地利用に支障を及ぼす恐れがある場合には、農用地区域からの除外ができなくなります。

農地を相続したときは届出が必要

相続により農地を取得した人は、農業委員会に届け出ることが必要となります。

問 農業委員会事務局 (内線573)



水道管の冬支度 凍結する前に保温対策を

【水道管の凍りやすいところ】

寒さが厳しくなると、水道管や水道メーターが凍ったり破裂したりすることがあります。明け方の冷え込みは特に注意が必要です。次のようなところには、防寒対策をしましょう。

屋外で、水道管や蛇口が、むき出しになっているところ

建物の北側

風当たりの強いところ

【凍結を防ぐには、保温が一番です】

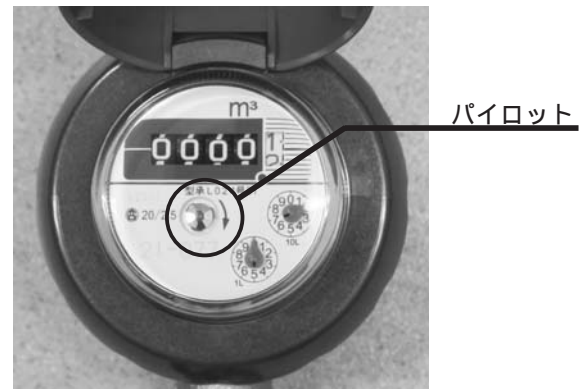
保温材や毛布、布などを巻いて、その上からビニールテープやガムテープなどを巻きつけるなどしてください。不凍バルブがあるところは、バルブを開め、蛇口を全部開けて水を抜いてください。完全に開閉しないと漏水の原因になるので注意してください。メーターボックスの中には、発泡スチロールなどを入れて保温してください。

【凍ってしまったとき】

凍って水が出ないときは、凍った部分にタオルなどを当て、ぬるま湯をかけます。いきなり熱湯をかけると破損する恐れがあります。ヘアドライヤーの温風を利用するのもよいでしょう。凍ってしまった場合は、その日のうちに水を出すようにしましょう。

【漏水にご注意】

宅内で漏水があると、高額な水道料金となってしまいます。定期的(1カ月に一回程度)に、漏水していないことを確認しましょう。確認の方法は、家庭内の蛇口をすべて閉めた状態で、水道メーターの中のパイロット部分が回転していないかを確認します。回転していれば、どこかで漏水していますので、市の水道指定店に連絡して修理してください。



問 水道課 (内線166) 南整備事務所水道整備課 ☎ 54-2111

元気プラザの運営団体を募集 市民との協働事業

こども元気プラザの「りんごのほっぺ」は、未就園の子を持つ親の子育てを支援したり、親同士が交流をしたりする場です。運営は、ちょっと先輩ママたちなど、市民と市が協働で行っています。

来年度から、市と一緒に運営をする市民団体などを、次のとおり募集します。

事業を委託する期間 平成22年度、23年度(契約は単年度)

内容 火曜日 金曜日の午前10時 午後3時まで、スタッフを2人以上配置し、こども元気プラザで子育て支援活動を展開していただきます。(スタッフには、資格

は必要ありません) 前述曜日の一部でもかまいません。 受託経費 受託者には委託契約に基づき経費を支払います。 団体などの要件 法人か5人以上で構成され、市内に事務所を置く団体。

締め切り 12月28日(月) 受託団体の決定 審査会を開催し決定します。 募集要項は、こども元気プラザで配布します 問・問 こども元気プラザ ☎ 25-1155



「りんごのほっぺ」での活動の様子

問: 問い合わせ 申: 申し込み

案内

えなの木、もりの木、きなる木コンテスト

市内の小学生や市民から応募いただいた木工作品や、木に関するアイデアの展示と表彰式を行います。
一人一人が頑張った作り上げた力作を、ぜひ、ご覧ください。

とき 12月13日(日) 展示
午前9時 午後3時 表
彰式 午後2時

ところ 共同福祉会館集会所
林業振興課内線527)

東濃ホスピス研究会
大腸がんについて

日本人の死因の第一位である「がん」の中でも「大腸がん」は、近年、急速に増加してきたがんの一つです。近い将来には、罹患数、罹患率とも第一位になると予測されています。

東濃地域のがん拠点病院でもある県立多治見病院の消化

器外科の医師による講演会を開催します。

とき 12月12日(土)午後2時4時
ところ まなびパークたじみ視聴覚室(多治見市豊岡町155)

演題 「大腸がん！ 検診から治療まで」
講師 県立多治見病院消化器外科部長 伊藤浩明氏
参加費 会員 無料
一般 500円

東濃ホスピス研究会事務局
0572-43392
3(永江)

肢体の不自由な方の診断と相談を開催

肢体の不自由な方を対象に、医療相談、補装具(車いす、装具など)の交付・修理のための相談、判定を行います。該当すると思われる方はお出掛けください。

とき 12月15日(火)午後2時4時(受け付けは3時半まで)

ところ 市役所会議棟中会議室
診断科目 整形
費用 無料

持ち物 身体障害者手帳、印鑑
社会福祉課内線135)

未婚身体障がい者の方の結婚相談を開催

未婚身体障がい者の方を対象に、結婚相談を行います。

とき 12月15日(火)午後2時4時(受け付けは3時半まで)

ところ 市役所会議棟小会議室
費用 無料
持ち物 身体障害者手帳
社会福祉課内線135)

工業統計調査に協力ください

経済産業省では、製造事業所の皆さんを対象に、工業統計調査を12月31日現在で行います。本調査は製造品出荷額などを調査し、製造業の実態を明らかにすることを目的としています。調査の実施に当たっては、12月下旬から1月中旬にかけて調査員が伺います。

なお、調査票に記入していただいた内容について、統計

紹介

ひまわりの会が車いすを寄贈

市内のボランティア団体「ひまわりの会(代表・藤原勝子さん)から、串原振興事務所に車いす1台が寄贈されました。

同会は、地域の道路清掃やボランティア活動をしている団体で、空き缶の回収などで資金を作り、今までも、さ



寄贈された車いす

さまざまな施設に寄贈をしています。

串原振興事務所では、福祉センターと合わせ、有効に使わせていただきます。

串原振興事務所 522111

太鼓の整備に宝くじ助成を活用

飯地太鼓保存会は、(財)自治総合センターの実施するコミュニティ助成事業を活用し、老朽化した太鼓の修繕や新規購入などを行いました。

この制度は、宝くじ受託事業収入を財源に、コミュニティ活動を行う市町村や地区住民のコミュニティ組織、自主防災組織などを対象に、助成しています。

今後は、地域のイベントやお祭り、子ども太鼓など、さらに活動に磨きがかかるものと期待されます。

まちづくり推進課(内線638)



整備した太鼓で練習する皆さん

踏切の拡幅工事が完成します

昨年の12月から行っていました恵那駅東側の南北街道踏切拡幅工事が完成し、12月25日(金)の午前5時から、車両の通行が可能になります。1年間、車両の通行止めや工事による騒音など、ご迷惑をおかけしましたが、皆様のご理解とご協力のもと、完成しました。ありがとうございました。

まちづくり事業課(内線216)



完成間近の南北街道踏切

住民税は給与天引きで

県と市では、給与所得者の住民税の給与天引きを推進しています。

これは、事業主の方が従業員に代わって、給与から毎月天引きして納める方法です。この方法に切り替えると納税も便利です。

法に基づき、秘密は厳守されますので、正確なご記入をよろしくお願いします。

従業員の方は、自分で銀行へ行って納税する手間がいりません。

年間4回の納税が毎月の給与天引きになり、1回当たりの納税額が小額になります。事業主の方にとっても住民税の給与天引きは、所得税のような難しい計算はいりません。

この納税方法(特別徴収)になっていない事業主の方は、税務課までご相談ください。税務課市民税係(内線506)

恵那はえ～なお 恵那峡温泉行こまいかキャンペーン

恵那峡温泉の入浴と恵那峡遊覧船の乗船をセットにした券(通常料金最高2,050円)を1,000円で販売します。

屏風岩や品の字岩、金床岩、獅子岩など奇岩、怪石が立ち並ぶ恵那峡を遊覧船から眺め、神経痛などに効能のある恵那峡温泉で、のんびり入浴できる「恵那峡温泉行

こまいかキャンペーン」
この機会に、恵那峡を満喫してみませんか。
とき 12月1日(火)～2月28日(日)
(12月28日(月)～1月4日(月)を除く)
利用時間 温泉入浴=正午～

午後4時(温泉入浴の対象施設は、恵那峡グランドホテルと、かんぼの宿恵那です) 遊覧船=午前10時～午後2時半(30分毎運航)
料金 1,000円/人
市観光協会 ☎25-4058



恵那峡温泉

雪景色の恵那峡と遊覧船