



所 管	商工観光部観光交流課		
担 当	高木 沙織	問い合わせ	0573-26-2111 (内線 388)
所 管	恵那の里 次米みのりまつり実行委員会		
担 当	大嶋 晋一	問い合わせ	090-6081-9387

報 道 機 関 各 位

### 恵那の里「次米」お田植え祭の開催について

次米（すきまい）みのりまつり実行委員会では、奈良県明日香村の飛鳥池遺跡で見つかった木簡に、677（天武6）年に恵那の米が「次米」として朝廷に献上されたことが記されていたことにちなみ、「恵那の里次米みのりまつり」を実施しています。

「恵那の里次米みのりまつり」の一連の行事のうち、下記の通りお田植え祭を開催しますので、ぜひ取材くださいますようお願いいたします。

#### 記

1. 日 時 令和5年5月13日（土曜日）午前10時から午前11時30分
2. 場 所 次米斎田（恵那市長島町正家円通寺横）  
（駐車場：円通寺前駐車場 恵那市長島町正家 265 番地 1）
3. 内 容 午前10時 神事、山車・資料館展示、お米の広場開始  
午前10時30分 お田植え  
※岩村城女太鼓や三味線、田植え唄に合わせ、早乙女姿の女性がお田植え踊りを披露します。  
水田では、手植えで稲が植えられます。  
午前11時30分 お田植え終了  
正午 お米の広場終了
4. 参加者 恵那の里次米みのりまつり実行委員会役員、地元小・中学生、恵那農業高等学校生徒など（合計約300人）



市公式キャラクター  
『エーナ』



## 5. みどころ

恵那の里「次米」事業が始まって12回目の開催です。コロナ禍で縮小していましたが、平成31年以来4年ぶりに、各行事とも例年通りに実施する予定です。

今回は山車・資料館の展示を行うとともに、お米の広場も再開します。五平餅、朴葉寿司、よもぎ大福、からすみ、パカン煎餅、米パン、甘酒など「お米の美味しいもの」が大集合します。

## 6. 今後のスケジュール

抜き穂祭 9月16日（土曜日）次米斎田 恵那市長島町正家  
献納行列 9月23日（土曜日）みのじのみのり祭 恵那駅前  
お米の楽市 9月24日（日曜日）みのじのみのり祭 恵那駅前  
次米献納 10月8日（日曜日）奈良薬師寺 奈良県奈良市  
10月9日（月曜日）天武天皇陵 奈良県明日香村

## 7. 主 催 恵那の里 次米みのりまつり実行委員会

次米みのりまつり第一幕

明日香へ届け！歌って踊って伝える恵奈の次米



# 恵奈の里

お田植え儀式とお米の祭典

すきまい

# 次米 お田植え祭

踊いと！

歌と！



令和5年

5月13日(土)

太鼓と！

会場：長島町正家斎田（円通寺前）

午前10時～

今から1300余年前、飛鳥時代のその昔都に献上されていた恵奈のお米。荷札木簡の発掘から始まった物語。悠久の思いを馳せて「お田植え祭」をお楽しみください。

五平餅



からすみ



朴葉寿司

お米の広場

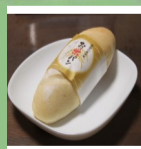
恵奈の次米HP <http://www.ean-sukimai.com>



恒例

写真コンテスト開催！！

(詳しくは裏面をご覧ください)



お田植参加者（小中高  
校生）に「お米パン」  
進呈！！

主催 恵奈の里 次米みのりまつり実行委員会

共催

ENAみのじのみのりまつり実行委員会

後援

恵那市 恵那商工会議所 東美濃農業協同組合 (一社) 恵那市観光協会

お問合せ窓口

助成

(公財) 伊藤青少年育成奨学会 恵那市地域のまちづくり活動補助金 十六銀行

恵奈の里次米みのりまつり実行委員会

恵那社会福祉事業協力会 岐阜信用金庫

協力

正家区 岐阜県立恵那農業高校

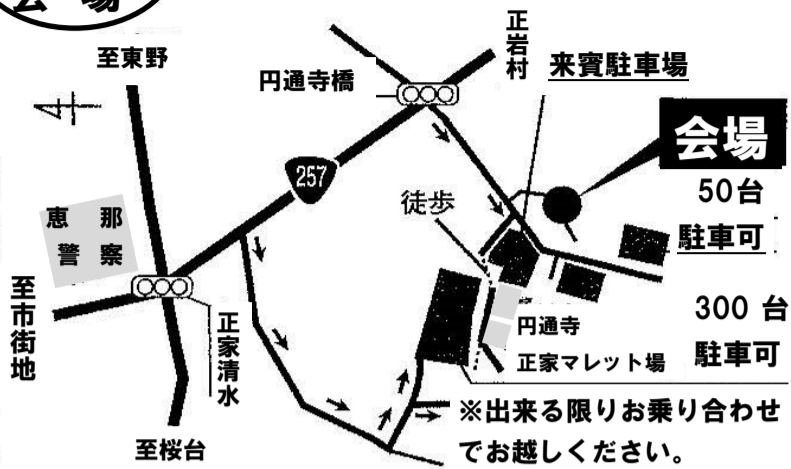
(恵那市役所 観光交流課)

(財) とうしん地域振興協力基金 夢屋恵那店

0573-26-2111(内線388)

お祭り  
会場

長島町正家斎田（円通寺前）



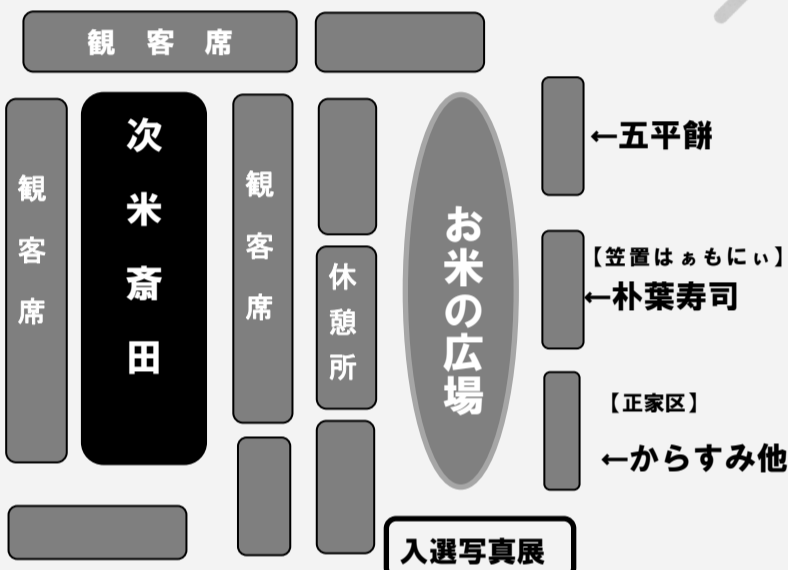
会場

50台  
駐車可

300台  
駐車可

※出来る限りお乗り合わせ  
でお越しください。

【会場略図】



明日香へ届け!! 恵奈の次米

第一幕～第五幕までのご紹介



第一幕 5/13(土) 恵奈の里 次米お田植え祭

第二幕 9/16(土) 恵奈の里 次米抜き穂祭

第三幕 9/23(土) 恵奈の次米 献上行列

第四幕 9/24(日) 恵奈の次米 お米の楽市

第五幕 10/8(日) 奈良 薬師寺次米献納

10/9(月)明日香村天武天皇陵次米献納

お問合せ先

恵奈の里次米実行委員会

会長 河村 尚徳 ☎080-3078-2301



写真コンテスト

応募募集!

次米みのり祭「第一幕～第五幕」に関する写真を募集致します!!

【応募期限】令和5年10月10日(火)～10月17日(火)

【提出形式】jpg形式データをUSBメモリにて「題名、氏名」をファイル名にして提出。おひとり様2点まで。※ファイル名が不備の場合は受付できません。

【入選発表】令和5年10月20日(金)

【賞品】恵奈の次米5kg(入選10名)

【提出先】長島地域自治区事務所(恵那市役所 北庁舎内)

【備考】・入選者には本人宛に直接通知します

・入選作は東美濃農業祭にて展示(予定)します。

・著作権は実行委員会に帰属します。



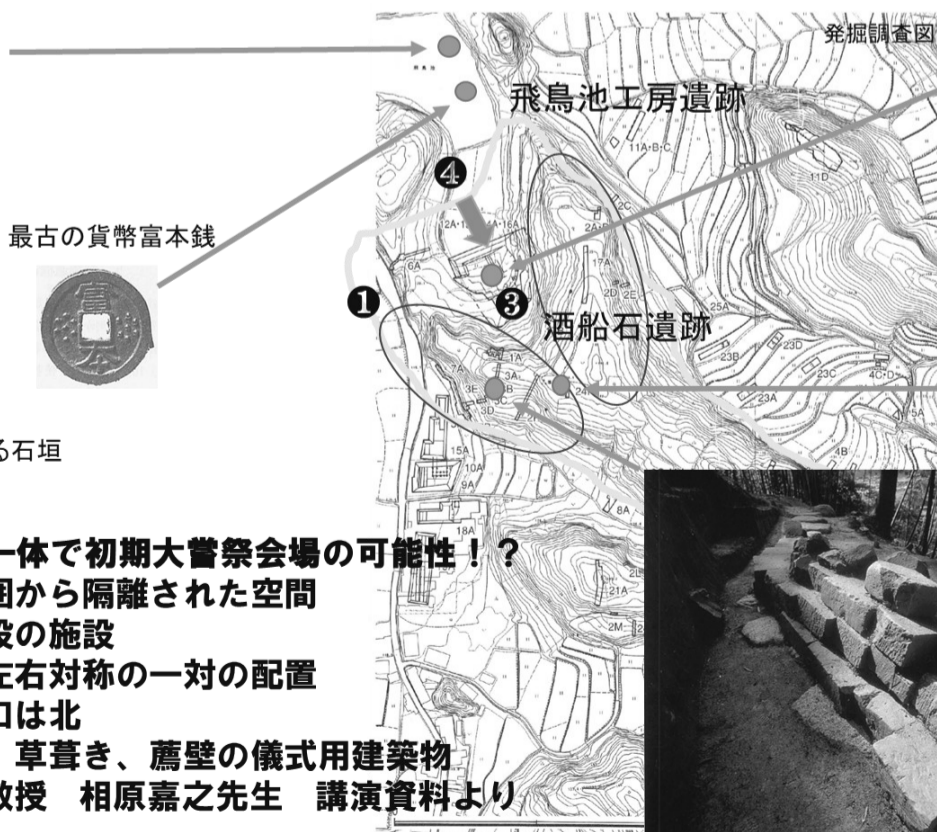
恵那のお米は1346年前(677年)初期の大嘗祭に使われた?!

恵奈の次米木筒



会場を囲む石垣

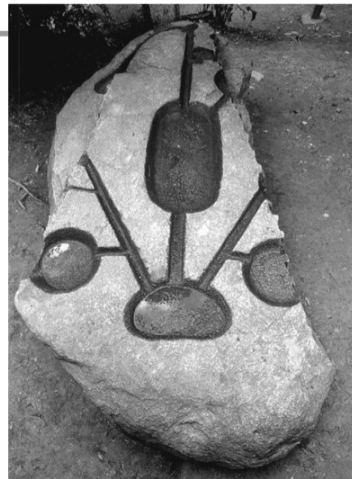
次米木筒は亀形石、酒船石の近くで発見



聖なる水の祭祀 亀形石



流水による祭祀 酒船石



亀形・酒船と一体で初期大嘗祭会場の可能性!?

- ①ある程度周囲から隔離された空間
  - ②宮殿外の常設の施設
  - ③内部構造は左右対称の一对の配置
  - ④儀式上の入口は北
  - ⑤建物は黒木、草葺き、薦壁の儀式用建築物
- 奈良大学準教授 相原嘉之先生 講演資料より

お問合せ 恵奈の里 次米みのりまつり実行委員会 (恵那市役所 観光交流課) TEL 0573-26-2111 (内線388)