



▶竹とんぼをつくる子どもたち

ぎふ山の日イベント
8月は山に親しむ月間です。岐阜の山で育った木材を使い、体験できるイベントを開催します。木と触れ合っ、夏休みのひと時を楽しく過ごしてみませんか。
□とき 8月7日(日)午前9時～午後2時
□ところ 県森林組合連合会東濃支所(長島町永田)
□内容 クラフト体験(無料)、木工教室(先着100人)、まき割り体験など
□料金 無料(木工教室は、

案内

材料代として500円)
問 県森林組合連合会東濃支所(原、大杉) ☎26-3311

ひがしみの就職面接会

市雇用対策協議会(市、恵那商工会議所、恵那市恵那商工会、ハローワーク恵那)では、中津川市などと共に「ひがしみの就職面接会2011」を開催します。求職者の皆さんの参加をお待ちしています。
□とき 8月6日(土)午後1時～4時(受付開始は正午)
□ところ 東美濃ふれあいセンター多目的アリーナ(中津川市)
□対象 一般求職者、UTAI希望者、パート求職者、平成24年3月に大学などを卒業の予定者(中、高校生を除く)
□料金 無料
□参加企業 恵那、中津川市の事業所
□内容 個別方式で面接を行います。
※履歴書は不要です
問 ハローワーク恵那 ☎261341

● 県消防操法大会が8月7日(日)に恵那スケート場で開催 ●

県クリスタルパーク恵那スケート場で「消防感謝祭」として第60回県消防操法大会が開催されます。

この操法大会は、消防団の技術の向上と士気の高揚を図るとともに、消防活動の進歩と充実に寄与することを目的に開催されています。県内の各消防協会の代表29チームが競い合い、優勝チームには、来年度に開催される第23回全国消防操法大会への出場権が与えられます。

本市からは、5月の市大会で優勝した武並分団と準優勝の中野方分団が出場します。

本大会は、自動車ポンプ操法です。6人(内補助者1人)の選手が、設置された水槽の水を消防ポンプ車とホース6本を使い、63m先にある標的に放水して当てるまでのタイムと迅速な動作、確実な操作や各隊員の安全などを要点に競います。

この大会は、消防団員の日ごろの訓練の成果を市民の皆さんに披露する場でもあります。武並分団と中野方分

団は、県大会優勝を目指し訓練に励んでいます。地元分団への応援とともに、安心・安全なまちづくりを支える「まちの守り人」である、市消防団員が活躍する姿をぜひ見に来てください。

□とき 8月7日(日)午前8時開会(小雨決行)

□競技時間 午前9時～午後3時半

□ところ 恵那スケート場(武並町)

□交通 自家用車で来場の方は、武並町にある恵那テクノパーク(国道418号線沿いの工業団地)に駐車してください。恵那テクノパークからシャトルバスが運行しますので、シャトルバスを利用ください。JRで来場の方は、JR武並駅で下車してください。徒歩15分程で会場へ到着します。

□その他 会場周辺では、食べ物などのバザーも開催します。

問 消防課 ☎26-0119(内線250)



▶ポンプ車操法の放水

大正百年を記念し、大正村で式典などを開催



1912年7月30日、元号が明治から「大正」に改元されました。ことしは大正元年から数えて「大正百年」に当たります。

15年と短い時代でしたが、今の私たちに大きなものを残してくれた大正。市では古き良き大正時代を振り返り、さまざまな事業を平成19年から行っています。大正百年事業の一環として、式典やイベントなどを行います。

問 観光交流室(内線530)

7月31日(日)開催

明智かえでホール会場

《改元記念式典》 午後1時～

- DVD「大正時代の15年を振り返り現代に生かす」上映会
- 大正百年事業実行委員長あいさつ(日本大正村村長司葉子)
- 来賓あいさつ(片山総務大臣、古田岐阜県知事他)
- 大正百年記念宣言

《改元記念イベント》 午後2時15分～

- 「松島トモ子」大正浪漫コンサート
- 「大正おんど保存会」大正百年記念応援大正おんど
- 「加藤拓三」太鼓演奏
- 平成版「大正モダンファッションコンテスト」松井大典(明智町出身)出演
- 「かえで合唱団」童謡コンサート
- 「フレンドリーききょうとトゥエンティワン(子どもグループ)」
- 大正琴演奏
- 平成版「大正モダンファッションコンテスト」表彰式
- 「かやの木芸術舞踊学園舞踊ゆきこま会」ミニ公演



▲松島トモ子さん

《夜市》 午後4時～

- 明智かえでホール前で、午後4時から物産や食べ物のテント市を開店します。

千畳敷公園

《祝大正百年桜記念植樹式》

大正百年を記念して「桜記念植樹式」を行います。

- とき 午前11時半～正午
- ところ 千畳敷公園(明智町)

明智文化センター

《大正村おもしろ科学こども広場》

- とき 午前10時～午後3時
- 内容
 - ・ピコ水力発電によるLED表示板の点灯
 - ・蓄音機オープニング演奏など
 - ・13ブースによる科学工作展(恵那南高等学校、中津川高等学校、恵那特別支援学校、中津川工業高等学校出展)

南北街道沿い

《改元記念パレード》 午後6時半～

市消防音楽隊を先頭にステージイベントの出演者が明智かえでホールから大正村浪漫亭まで行進します。南北街道や大正村浪漫亭前で応援してください。

《提灯行列》 午後7時半～

東北が、日本全体が、一日も早く元気になる事を祈願して、明智かえでホールから大正村浪漫亭まで提灯行列を行います。どなたでも参加できます。浴衣や着物での参加大歓迎です。



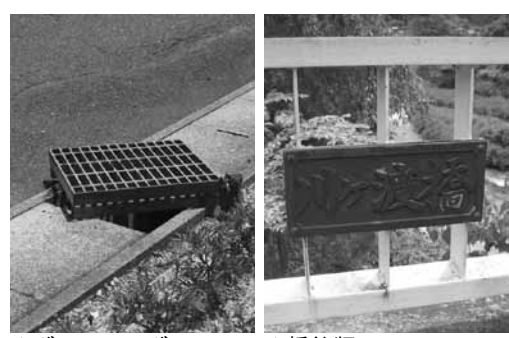
▶日本大正村イメージキャラクター「ロマンちゃん」

問：問い合わせ 申：申し込み

案内

道路で鋼鉄製品の盗難が多発しています

市内で鋼鉄製のふた（グレーチング）や橋の銘板の盗難が相次いで発生しています。犯行を目撃したり不審者を見かけたりした場合は、恵那警察署（☎26-0110）か最寄りの交番まで通報してください。



▲グレーチング ▲橋銘版

8月の夜間納税相談

市税を納期限までに納付できない場合は、事情に応じた納付方法を相談させていただきます。

- 時間** 市内に都合のつかない方など、気軽に納税相談にお越しください。
- とき** 8月5日(金)、26日(金) 午後6時～9時
- ところ** 税務課（市役所第二庁舎1階）
- その他** 当日は、市税の納付も受け付けます。来庁の際は納税通知書（督促状、催告書など）と認印を持参してください。

※市税を納期限までに納付せず、納税相談などもない場合には、地方税法及び国税徴収法により、財産の差し押さえなどの滞納処分を行います

県立多治見病院が開催する市民公開講座

県立多治見病院が、市民の皆さんに向けて開催する公開講座。講座の演題は「いのち

案内

法律とこころの健康のための相談会を開催

多様化する社会情勢の中で、私たちは、身の回りにある多重債務や生活苦、健康不安などが原因で、うつ病などで心の健康に支障をきたしてしまう場合があります。恵那那保健所では、「法律とこころの健康のための相談会」と題して、弁護士と臨床

心理士による相談会を行います。相談料は無料で、秘密は厳守します。

- とき** 8月17日(水)、9月30日(金)、10月28日(金)、11月18日(金)
- 時間** 午後1時半～4時半
- ところ** 恵那総合庁舎5階
- 定員** 1回につき4人までの相談となります。
- 内容** 弁護士による法律相談と、臨床心理士による面接相談です。
- その他** 予約が必要です。
- 申・問 恵那那保健所 ☎26-11111（内線259）

地籍調査の完了率は30.2%

地籍調査は、土地の境界を確認して一筆ごとに測量する事業です。申原第1区、第2区地区の地籍調査が終了して、登記が完了しました。これで市内の地籍調査の登記完了面積が、136.86平方キ。となり、完了率は30.2%となりました。



△調査範囲＝申原字福原、森上の一部、大竹、岩倉、跡塚恵の一部 △調査面積＝3.06平方キ。 △調査筆数＝1,225筆 △登記完了日＝6月16日 問 地籍調査推進室 ☎43-2111

のボタンタッチ」です。皆さん、ぜひ、お越しください。

- とき** 8月6日(土)午後2時
- ところ** 多治見市文化会館大ホール
- 申し込み方法** ①住所②氏名③電話番号④参加人数⑤を記載し、往復はがきか電子メールで申し込む。

行政書士の無料相談会

県行政書士会恵那支部では、行政書士による無料相談会を開催します。

- とき** 8月26日(金)午後1時～4時
- ところ** 中コミセン2階第1会議室
- 内容** 相続・遺言や農地転用許可、建設業許可などに関する相談
- 料金** 無料
- その他** 予約は不要です。
- 問 永谷行政書士事務所 ☎25-22281、総務課（内線307）

多重債務110番

県では、多重債務110番の相談会を偶数月に開催しています。

- とき** 8月20日(土)午後1時～4時
- ところ** 県民生活相談センター（県民ふれあい福寿会館内）
- 料金** 無料
- 相談員** 弁護士、司法書士、県消費者相談員
- 定員** 12人（定員になり次第締め切り）
- 締め切り** 8月19日(金)まで
- 受付時間** 土、日曜日を除く午前8時半から午後5時15分までです。
- 申し込み方法** 県環境政策課へ電話で直接、申し込む
- ※相談は、一人30分。予約は8月分に限ります
- 【電話相談】
- 受け付け** 当日の時間内に直接、県民生活相談センターに電話ください。
- 申 県環境生活政策課 ☎058-272-8204

8月20日(土)午後1時～4時

夏の休みに親子で税金を勉強

税金の意義や仕組みについて、夏休みに親子一緒に勉強してみませんか。

- 対象** 中津川市、恵那市在住の小学5・6年生とその保護者（児童のみの参加も可能です）
- 内容** 税金クイズ大会、施設見学など
- 料金** 無料（会場までの交通費は自己負担）
- 申し込み方法** 小学校か市役所税務課に備え付けの用紙で、中津川税務連絡協議会宛てにファクスで申し込む。
- 締め切り** 8月10日(水)
- 申・問 中津川税務署総務課 ☎0573-66-1204

みのじのみのり祭の出店者を募集

市内全地域で市民総出の恵那の祭りとして位置付ける「みのじのみのり祭」。祭りに、にぎわいを添えるフリーマーケットや屋台村の出店者を募集します。ことしの会場は、恵那会場のみです。皆さんの工夫を凝らした出店をお待ちしています。出店を希望する方は、次のとおり申し込みください。

- 出店料** 3,000円（電気を使用する場合は、出店者が準備してください）
- その他** 詳細は実行委員会事務局に直接問い合わせください。
- 申・問 ENAみのじのみのり祭実行委員会事務局 ☎26-1211
- 出店料** 500円（1区画）
- 締め切り** 9月15日(木)
- 申し込み方法** 電話で申し込む
- 申・問 市民エコ会議（足立美保子） ☎26-4967（山田憲義） ☎25-9568
- 【屋台村の出店者】
- ことしも屋台村を開催します。昨年と同様にさまざまな屋台で祭りを盛り上げましょう。皆さんの多数の参加をお待ちしております。
- とき** 9月25日(日)



▲秋に開催される「みのじのみのり祭」は、毎年多くの人でにぎわう

平成23年度三方善の経営セミナーが開催

現代の複雑で多様な価値観の時代に、いかにしたら発展的な永続経営ができるか、考えるセミナーです。

- 対象** 経営者と幹部社員
- 料金** 5,000円（テキスト代含む、テキスト『三方善の経営』をお持ちの方は4,000円）
- ※セミナー終了後に懇親会があります。懇親会の会費は、2,000円です
- 申・問 東濃森の国モラロジ事務所 ☎26-3030

現代の複雑で多様な価値観の時代に、いかにしたら発展的な永続経営ができるか、考えるセミナーです。参加いただいた皆さんには、経営のプラスになると確信しています。

- とき** 8月24日(木)午後1時10分～5時半（懇親会は午後5時40分からは行いません）
- ところ** 恵那峡グランドホテル
- テーマ** 人づくりと永続経営の実践
- 講師** 井坪義幸氏（モラロジ・研究所・社会教育講師）、齋藤昭二氏（モラロジ・研究所・MBI）

募集



ぎふ東濃アートツアー ズム2011

ぎふ東濃アートツアーは、推進連合では、ふるさと東濃の良さを再認識してもらうことを目指しています。

ことしは、絵手紙コンテストを小学生以下の部と中学・高校の部、大人の部の3部門に分けて行います。

この絵手紙コンテストは、多くの方に、美術館や博物館などへ訪れていただき、地域の歴史や文化、ふるさとの良さを知っていただくことを期待して実施するものです。

□**テーマ** 「ぎふ東濃アートツアーズムの思い出」(ぎふ東濃アートツアーズム参加施設を訪れた思い出、施設へ向かう途中で見かけた景色などのイラストに、家族や友達に伝えたい言葉を添えた作品)

□**賞** ▽最優秀賞(知事賞) 113人(各部門1人) ▽優秀賞(県教育長賞) 112人(小学生以下の部1人、中学・高校の部1人) ▽優秀賞(東濃

振興局長賞) 11人(大人の部) ▽ミナモ賞 13人(各部門1人) ▽アートツアーズム 11各部門3人程度

□**応募規定** 本人の未発表の作品で、一人何点でも応募できます。(はがき大の用紙を使用し絵の具やクレヨン、版画など描画材料は自由です)

□**応募資格** どなたでも参加できます。

□**応募方法** 作品の裏面に①住所②氏名③年齢(学年)④職業(学校名)⑤電話番号を記入の上、郵送か持参してください。持参の場合は、ぎふ東濃アートツアーズム参加施設へ提出ください。ウェブサイト(<http://art-tourism.sakura.ne.jp>)を確認ください。

□**締め切り** 11月30日(水)

□**発表** 平成24年1月ごろ

□**その他** 応募作品は返却しません。入賞作品の著作権は主催者に帰属します。

□**申・問** 〒509-6133 瑞浪市明世町戸狩331ミュージアム中仙道「絵てがみコンテスト」係 ☎ 0572-6810505

□**問** 東濃振興局振興課 ☎ 0572-231111(内線208)

健康診断などのお知らせ

集団健診が追加

特定健康診査の集団健診を追加で行います。

□**とき** 8月5日(金)午前9時(受け付けは午前11時まで)

□**ところ** 笠置コミセン

□**持ち物** 500円、受診券、質問票、保険証など

※集団健診は、75歳到達者の健診や若いひと健診、社会保険の扶養者の特定健診も受診できます。持ち物は、各医療保険者へ問い合わせください。

□**問** 保険年金課(内線147)

日本脳炎を予防

ことし5月に予防接種法などの改正で、平成7年6月1日～平成19年4月1日生まれの方も、市が行う日本脳炎予防接種が無料で受けられます。接種回数は、1期、2期合わせて4回です。

母子手帳を確認し、9歳未満の方は3回、9歳以上の方で4回接種していない場合は、不足分の接種を受けましょう。

□**問** 健康推進課(内線223)

節目健診を開催

市では、5年に一度自分の身体を総点検していただく機会として、次の内容で「節目健診」を行います。がん検診や一般健診、動脈硬化検査など、病気の早期発見を目的とした内容の健診になっています。この機会に自分の体をしっかりチェックしてみませんか。

□**とき** 9月1日(木)～平成24年1月31日(火)

□**ところ** 市立恵那病院、国保上矢作病院

□**対象** 40歳、45歳、50歳、55歳、60歳(4月1日現在)

※対象の方には案内文を送付しています

□**内容** ▷がん検診=胃がん、肺がん、大腸がん、乳がん(女性のみ) ▷一般検査=問診、身体測定、腹囲測定、尿検査、血液検査(肝機能・腎機能・HbA1c・血糖・脂質・尿酸)、貧血、心電図、眼底、頸部エコー ▷肝炎ウイルス検査=B型、C型の肝炎ウイルス検査(検査をしていない方)

□**申し込み期間** 8月1日(月)～9月9日(金)(先着順)

□**定員** 250人(状況により変更する場合があります)

□**申** 市立恵那病院 ☎ 26-2121(内線314)(午後2時～4時半)、国保上矢作病院 ☎ 47-2211

□**問** 健康推進課(内線221)

骨密度をチェック

骨粗鬆症という、骨の内部がスカスカになり、骨折しやすくなるという病気があります。本来骨密度は、20歳から30歳代をピークに減少するので、この時期に骨量をより多く貯えておくことが大切です。

この機会に自分の骨密度の状態をチェックしてみませんか。

希望する方は、直接医療機関へ申し込みください。

□**とき** 8月15日(月)～8月27日(土)

□**対象** 市内に住民票がある20歳以上の方(年齢:平成23年4月1日時点)

□**検査内容** レントゲン撮影

□**料金** 500円

□**問** 健康推進課(内線221)

医療機関名	受付時間		予約申し込み
	曜日	時間	
恵那ファミリークリニック ☎20-1800	月～水・金曜日	午前9時～正午、午後3時半～7時	月～水・金曜日午前9時～正午、午後4時～7時 15日(月)～18日(木)は実施しません
	木曜日	午前9時～正午	
	土曜日	午前9時～午後1時	
市立恵那病院 ☎20-1657	月・水～金曜日	午前10時～午後3時半	月～金曜日 午後2時～4時半
国保上矢作病院 ☎47-2211	月～金曜日	午前9時～午後4時	月～金曜日 午前9時～午後4時
林外科内科 ☎26-5155	月～水・金曜日	午前9時～正午、午後3時～6時	予約不要
	木・土曜日	午前9時～正午	
森川クリニック ☎26-2222	月～水・金曜日	午前9時～11時半、午後4時～5時半	予約不要
	木・土曜日	午前9時～11時半	
山田診療所 ☎54-2505	月～水・金曜日	午前8時半～11時半、午後3時半～5時半	予約不要
	木・土曜日	午前8時半～11時半	

8月の相談

●法律相談(要予約)

と き	5日(金)・19日(金)午後1時～4時
と ころ	中コミセン相談室 総務課 ☎ 26-2111(内線307)
と き	12日(金)午後1時～4時
と ころ	岩村振興事務所相談室 岩村振興事務所振興課 ☎ 43-2111(内線265)
と き	26日(金)午後1時～4時
と ころ	山岡振興事務所相談室 山岡振興事務所振興課 ☎ 56-2111(内線111)

●人権相談

と き	13日(土)午後1時～3時
と ころ	中コミセン相談室 総務課 ☎ 26-2111(内線307)
と き	23日(木)午後1時～3時
と ころ	岩村コミセン第一研修室 岩村振興事務所振興課 ☎ 43-2111(内線265)
と き	23日(木)午後1時～3時
と ころ	山岡コミセン会議室 山岡振興事務所振興課 ☎ 56-2111(内線111)
と き	10日(木)午後2時～4時
と ころ	明智コミセン2階会議室 明智振興事務所振興課 ☎ 54-2111(内線114)
と き	10日(木)午後1時～3時
と ころ	串原コミセン和室 串原振興事務所振興課 ☎ 52-2111(内線23)
と き	4日(木)午前9時～11時
と ころ	上矢作振興事務所 上矢作振興事務所振興課 ☎ 47-2111(内線43)

●消費者生活相談

と き	毎週(月)(火)(木)(金)午前8時半～午後5時
と ころ	市役所商工観光課 商工観光課内消費者生活相談窓口 ☎ 26-2131

●福祉総合相談

と き	毎週月～金曜日午前8時半～午後5時15分
と ころ	市役所1階地域包括支援センター内 地域包括支援センター ☎ 26-2111(内線127)

●行政相談

と き	5日(金)午前9時～11時
と ころ	中コミセン相談室 総務課 ☎ 26-2111(内線307)
と き	17日(木)午後1時～3時
と ころ	岩村振興事務所相談室 岩村振興事務所振興課 ☎ 43-2111(内線265)
と き	25日(木)午後1時～3時
と ころ	山岡コミセン会議室 山岡振興事務所振興課 ☎ 56-2111(内線111)
と き	10日(木)午後2時～4時
と ころ	明智コミセン2階会議室 明智振興事務所振興課 ☎ 54-2111(内線114)
と き	4日(木)午前9時～11時
と ころ	上矢作振興事務所 上矢作振興事務所振興課 ☎ 47-2111(内線43)

●結婚相談(要予約)

と き	20日(土)午後2時～4時
と ころ	岩村コミセン2階第一研修室 ふるさと活力推進室 ☎ 26-2111(内線381)

●こころの健康相談(要予約)

と き	毎週月～金曜日午前10時～午後3時
と ころ	市役所社会福祉課内こころの相談窓口 社会福祉課 ☎ 26-2111(内線132)

●ねんきん相談(要予約)

と き	17日(木)午前10時～午後3時
と ころ	山岡振興事務所 山岡振興事務所振興課 ☎ 56-2111(内線153)
と き	25日(木)午前10時～午後3時
と ころ	市役所保険年金課 保険年金課 ☎ 26-2111(内線148)

●家庭・地域・職場なんでも相談

と き	10日(木)・24日(木)午後6時～9時(8時まで受け付け)
と ころ	18日(木)午後2時～5時 中コミセン2階相談室 まちづくり推進課 ☎ 26-2111(内線637)

募集

介護育成研修の受講生

県シルバー人材センター連合会では、介護員養成研修で2級課程の受講生を募集します。

これは、能力の再開発を目的に高齢者を対象にして、介護に必要な知識と技能を習得するための研修会です。

高齢者の皆さんの参加をお待ちしています。

- とき 9月2日(金)～11月18日(金)(全24回)
- ところ 市共同福祉会館
- 対象 55歳以上で就職を希望する方
- 定員 30人
- 締め切り 8月19日(金)
- 申し込み方法 市役所やハローワーク、恵那シルバー人材センターに備え付けの申込書に、記入例を参考に必要事項を記入し、郵送で申し込みください。
- ※当選者以外の方には連絡しませんので了承ください
- 申・問 〒500-8145

岐阜市雲井町3-12 県シルバー人材センター連合会 ☎ 058-249-0228

市シルバー人材センター ☎ 25-7788

かんきょうとくらしの絵手紙

環境の意識を高め、暮らしやすい「まち」を築くため、「かんきょうとくらしの絵手紙」を募集しています。

テーマ 自然、故郷、家族、友達など自由

- 対象 恵那市ゆかりの人
- 部門 小学生低学年の部・小学生高学年の部・中学生の部・一般の部(幼児含む)
- 応募規定 官製はがき、私製はがき、はがき大用紙、コンピュータグラフィックも可能です(1人1点に限りま)
- ※応募作品は返却しません
- 申し込み方法 各小中学校か恵那ライオンズクラブへ提出する。
- 受付期間 7月14日(木)～9月8日(木)
- 申・問 〒509-7203 長島町正家1-4-21 恵那ライオンズクラブ ☎ 25-4814

みんなの掲示板

モンゴル村子ども自然キャンプに集まれ

夏休みに上矢作町で行う自然体験キャンプの参加者を募集します。

とき 8月4(木)、5日(金)(泊2日)

ところ モンゴル村と上矢作町内

- 対象 小学生
- 定員 20人(先着順)
- 料金 6500円
- 内容 川遊び、飯ごう炊さん、ナイトウォーク、トマト摘み体験、木工クラフト、アマゴつかみ、釣りなど
- 申し込み方法 メールかファクスで①参加者の氏名②学年③性別④保護者の氏名⑤連絡先を記入して申し込み

▲キャンプ地となるモンゴル村

詳しくはウェブサイト <http://fukuiju-no-sato.com> を確認してください。

申・問 NPO法人福寿の里自然倶楽部事務局 ☎ 47-3151、☎ fukuiju@nposizen.net.jp

花の木スポーツクラブ夏休みのイベント

花の木スポーツクラブが企画する夏休みのイベントです。

【子どものクッキング教室】

料理を学んで、自分でご飯を作ろう。

- とき 7月27日(木)午前10時～正午
- ところ 恵那文化センター調理室
- 料金 ▽会員 5000円 ▽非会員 6000円
- 対象 小学生以上
- 持ち物 タオル、エプロン、三角巾
- 指導者 各務有希子さん、原京子さん
- 【子どもの健康教室】
- とき 7月29日、8月5日、8月12日(金曜日)午後6時半～7時半(全3回)

□ところ 中コミセン

□料金 ▽会員 1000円 / 回 ▽非会員 2000円

□対象 5歳から小学4年生まで

□持ち物 飲み物、タオル、室内用の運動靴

□指導者 足立真司さん(日本体育協会公認指導者)

【座禅教室】

みんなが座禅を組んで、暑い夏に負けない集中力を身に付けよう。

- とき 8月7日(日)午前8時～9時
- ところ 長栄寺(長島町)
- 料金 ▽会員 1000円 ▽非会員 2000円
- 対象 どなたでも参加できます(小学生未満は保護者同伴)
- 持ち物 飲み物、タオル
- 指導者 平山鉄洋氏(住職)
- 【共通】
- 申・問 えな花の木スポーツクラブハウス ☎ 28-3515、小倉 ☎ 090-4160-3808、成瀬 ☎ 090-6083-7455

募集

夏休みサンドブラスト体験の参加者

コップにシールやペンで作模様を付け、その上から機械で細かい砂を吹きかけると

すりガラス状になったコップに透明の模様が完成します。夏休みの体験にいかがですか。

- とき 8月2日、9日、23日、30日(火曜日) ①午前の部 午前10時～11時半 ②午後の部 午後1時半～3時
- ところ 恵南クリーンセンターあおぞら

□対象 市内在住の小学生

□定員 12人/回(要予約・先着順)

□料金 3000円/回

申・問 恵南クリーンセンターあおぞら ☎ 0572-65-2203

※市外局番が違います。予約電話のかけ間違いに注意してください



▲型紙などで模様を付ける

シアター恵那 8月の開催情報

http://www.kasamatsu-keiba.com/

□くろゆり賞シリーズ 3日(木)、4日(木)、15日(月)、17日(水)～19日(金)

☎ シアター恵那 ☎ 25-7767 (開門午前10時)

※名古屋競馬や地方競馬も発売。門別競馬や大井競馬、川崎競馬は、ナイターの発売日もあります

市の人口 (7月1日現在)

総数 54,947人 (-38)

男 26,590人 (-17)

女 28,357人 (-21)

世帯 19,290世帯 (+3)

() 内は前月との比較

市内の火災 (6月)

建物 0件 (5件)

その他 0件 (16件)

() 内は1月からの累計

市内の交通事故 (6月)

人身事故 11件 (77件)

物損事故 129件 (854件)

負傷者 15人 (94人)

死者 0人 (1人)

() 内は1月からの累計

救急車出動回数 (6月)

166回 (1,046回)

() 内は1月からの累計