

大井町・長島町・東野・三郷町・武並町・笠置町・中野方町・飯地町 にお住まいの方

実施場所・問い合わせ 恵那市保健センター ☎26-2111 (内線221・222・223)

種別	とき	受付時間	対象
母子健康手帳の交付	毎週水曜日	午前9時～11時	
たまご学級第1課	13日(金)	午後1時	平成21年7・8月出産予定
たまご学級第2課	26日(木)		
3カ月児健診	3日(火)	午後0時45分～1時15分	平成20年10月生まれ
7カ月児教室	19日(木)	午前9時～9時半	平成20年6月生まれ
1歳児教室	10日(火)	午前9時～9時半	平成20年1月生まれ
1歳6カ月児健診	17日(火)	午後0時45分～1時15分	平成19年7月生まれ
2歳児教室	18日(水)	午前8時50分～9時20分	平成19年1月生まれ
3歳児健診	24日(火)	午後0時45分～1時15分	平成18年1月生まれ
乳幼児なんでも相談	17日(火)	午前9時～11時	乳幼児
B C G予防接種	3日(火)	午後2時15分～2時半	平成20年10月生まれ
三種混合予防接種	23日(月)	午後1時半～2時半	平成20年5月～7月生まれ
歯みがき教室	2日(月)、4日(水)、5日(木)、6日(金)	午前9時～11時 午後1時～3時	1歳6カ月・3歳児健診を受けられた幼児

ちゅうしん けっせつ

中心結節を見つけたら予防を！

中心結節とは、永久臼歯のかむ面の中央部分に見られる、円すい状または棒状の突起のことです。

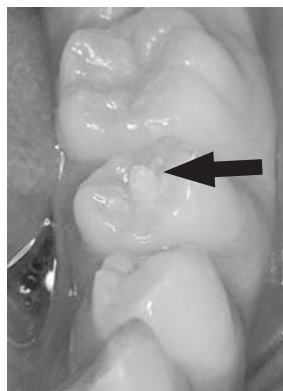
これは歯の形態異常の一つで、小白歯（犬歯の隣の奥歯）に多く、左右対称に見られることが多いのが特徴です。

中心結節の問題点は、この突起の中に歯髄（歯の神経）が入りこんでいることです。突起は固いものをかんだときに折れやすく、折れると口の中の細菌が歯髄に感染して激痛を伴う歯髄の炎症が起きます。

このため、中心結節を見つけたら、できるだけ早い次期に突起の周囲を歯科材料で埋め、折れないように予防することが大切です。

一度、お子さまや自分の口の中を調べてみてはいかがでしょうか。

問い合わせ 市口腔保健協議会 ☎25-4106



休日在宅当番医

1日 = 十全堂医院（中野方町）☎23-2230

8日 = さつき内科小児科クリニック（大井町）☎20-3350

11日 = 大湫病院恵那診療所（大井町）☎26-3531

15日 = おがわ医院（長島町）☎26-5666

22日 = 林外科内科（長島町）☎26-5155

問い合わせ 恵那消防署 ☎25-3799 / 岩村消防署 ☎43-3799 / 聴覚障害者用のファクシミリ ☎25-2077

南部5地域の当番医については、岩村消防署へお問い合わせください

岩村町・山岡町・明智町・串原・上矢作町 にお住まいの方

問い合わせ 岩村保健センター ☎43-0051、山岡保健センター ☎56-2968、明智保健センター ☎54-3143、串原振興事務所住民課 ☎52-2111、かみやはぎ総合保健福祉センター ☎48-3185

種別	とき	受付時間 実施場所	対象
母子健康手帳の交付	各保健センターで随時交付します。事前にご連絡ください。		
たまご学級第3課	12日(木)	午前9時半 山岡保健センター	
3カ月児健診	18日(水)	午後1時15分～1時半 岩村保健センター（2階）	平成20年10月生まれ
7カ月児教室	27日(金)	午前9時～9時15分 明智保健センター	平成20年6月生まれ
1歳児教室	6日(金)	午前9時～9時15分 明智保健センター	平成20年1月生まれ
1歳6カ月児健診	4日(水)	午後1時～1時15分 岩村保健センター（2階）	平成19年7月生まれ
2歳児教室	25日(水)	午前9時～9時20分 明智保健センター	平成19年1月生まれ
3歳児健診	9日(月)	午後1時～1時15分 岩村保健センター（2階）	平成18年1月生まれ
乳幼児なんでも相談	午前9時～11時 4日(水) 串原振興事務所 5日(木) 山岡保健センター 20日(金) 明智保健センター 20日(金) かみやはぎ総合保健福祉センター 23日(月) 岩村保健センター		乳幼児
B C G予防接種	18日(水)	午後2時15分～2時半 岩村保健センター（2階）	平成20年10月生まれ 6カ月未満でまだ接種していない乳児
三種混合予防接種	12日(木)	午後1時半～2時 山岡保健センター	1期初回 = 平成20年2月～7月生まれ 1期追加 = 平成19年2月～7月生まれで1期初回完了後、12～18カ月たっている子
	17日(火)	午後1時半～2時 串原振興事務所	
	26日(木)	午後1時半～2時 かみやはぎ総合保健福祉センター	
歯みがき教室	20日(金)	午前9時～11時 岩村保健センター（2階）	1歳6カ月・3歳児健診を受けられた幼児
	19日(木)	午前9時～11時 明智保健センター	
	26日(木)	午前9時～11時 串原振興事務所	

献血

26日(木)午前10時半～午後4時

場所：パロ－恵那店西口