

大井町・長島町・東野・三郷町・武並町・笠置町・中野方町・飯地町 にお住まいの方

実施場所・問い合わせ 恵那市保健センター ☎26-2111 (内線221・222・223)

種別	とき	受付時間	対象
母子健康手帳の交付	毎週水曜日	午前9時～11時	
たまご学級第3課	11日(金)	午後1時	平成20年5・6月出産予定
たまご学級第4課	24日(木)		平成20年3・4月出産予定
3カ月児健診	8日(火)	午後0時45分～1時15分	平成19年9月生まれ
7カ月児教室	17日(木)	午前9時～9時半	平成19年5月生まれ
1歳児教室	8日(火)	午前9時～9時半	平成18年12月生まれ
1歳6カ月児健診	15日(火)	午後0時45分～1時15分	平成18年6月生まれ
2歳児教室	9日(水)	午前8時50分～9時20分	平成17年12月生まれ
3歳児健診	22日(火)	午後0時45分～1時15分	平成16年12月生まれ
乳幼児なんでも相談	15日(火)	午前9時～11時	乳幼児
B C G 予防接種	8日(火)	午後2時15分～2時半	平成19年9月生まれ 6カ月未満でまだ接種していない乳児
三種混合予防接種	18日(金)	午後1時半～2時半	平成19年2月～4月生まれ
	23日(水)		平成19年5月～7月生まれ
歯みがき教室	7日(月)、10日(木)、 11日(金)、16日(水)	午前9時～11時 午後1時～3時	1歳6カ月・3歳児健診を受けられた幼児

【市内共通】 麻しん・風しん混合予防接種

種別	場所	対象	備考
期		12カ月～24カ月未満	
2期	医療機関での接種となります。 医療機関の詳細は、本紙4月1日号の11頁をご覧ください。	平成19年度年長児 (平成20年3月31日まで 接種可能)	現在、年長児の年齢で入園していないなどのために通知が届いていない方は、下記までお問い合わせください。 健康推進課 保健師☎26-2111 (内線223)

献血

17日(木)午前10時半～正午 場所：上矢作振興事務所
17日(木)午後1時～3時半 場所：岩村振興事務所
24日(木)午前10時半～午後4時 場所：パロ－恵那店西口

休日在宅当番医

1日 = 林外科内科 (長島町) ☎26-5155 2日 = おがわ医院 (長島町) ☎26-5666
3日 = 河上クリニック (長島町) ☎25-0551 6日 = 森川クリニック (長島町) ☎26-2222
13日 = 度会医院 (長島町) ☎26-2007 14日 = 長谷川皮膚科 (東野) ☎26-1831
20日 = 三郷診療所 (三郷町) ☎28-1070 27日 = 十全堂医院 (中野方町) ☎23-2230

問い合わせ 恵那消防署 ☎25-3799 / 岩村消防署 ☎43-3799 / 聴覚障害者用の
ファクシミリ ☎25-2077

南部5地域の当番医については、岩村消防署へお問い合わせください。

休日在宅歯科当番医

1日 = 恵那歯科医院 (長島町) ☎26-3336 2日 = 町野歯科医院 (長島町) ☎25-2742 3日 = ゴシマ歯科医院 (大井町) ☎25-6226
13日 = 根崎歯科医院 (山岡町) ☎56-2555 14日 = 恵那市国保山岡診療所歯科 (山岡町) ☎56-3264

岩村町・山岡町・明智町・串原・上矢作町 にお住まいの方

問い合わせ 岩村保健センター ☎43-0051、山岡保健センター ☎56-2968、
明智保健センター ☎54-3143、串原振興事務所住民課 ☎52-2111、
かみやばぎ総合保健福祉センター ☎48-3185

種別	とき	受付時間 実施場所	対象
母子健康手帳の交付		各保健センターで随時交付します。事前にご連絡ください。	
たまご学級第2課	10日(木)	午前9時半 山岡保健センター	
3カ月児健診	16日(水)	午後1時15分～1時半 岩村保健センター(2階)	平成19年9月生まれ
7カ月児教室	25日(金)	午前9時～9時半 岩村保健センター(2階)	平成19年5月生まれ
1歳児教室	11日(金)	午前9時～9時半 岩村保健センター(2階)	平成18年12月生まれ
1歳6カ月児健診	9日(水)	午後1時～1時15分 明智保健センター	平成18年6月生まれ
2歳児教室	23日(水)	午前9時～9時20分 岩村保健センター(2階)	平成17年12月生まれ
3歳児健診	21日(月)	午後1時～1時15分 明智保健センター	平成16年12月生まれ
乳幼児なんでも相談		午前9時～11時 8日(火) ... 山岡保健センター 9日(水) ... 串原振興事務所 16日(水) ... 明智保健センター 21日(月) ... かみやばぎ総合保健福祉センター 30日(水) ... 岩村保健センター(2階)	乳幼児
B C G 予防接種	16日(水)	午後2時15分～2時半 岩村保健センター(2階)	平成19年9月生まれ 6カ月未満でまだ接種していない乳児
三種混合予防接種		午後1時半～2時 15日(火) ... 串原診療所 17日(木) ... 山岡保健センター 18日(金) ... 明智保健センター 22日(火) ... 岩村保健センター(2階) 24日(木) ... かみやばぎ総合保健福祉センター	平成19年2月～7月生まれ
歯みがき教室	10日(木) 22日(火)	午前9時～11時 かみやばぎ総合保健福祉センター 午前9時～11時 山岡保健センター	1歳6カ月・3歳児健診を受けられた幼児

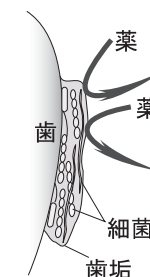
◆ 歯とお口のミニ知識 ◆

「歯垢は病原性バイオフィルム」

歯垢は食べかすではなく細菌の塊で、歯垢1^gの中には1,000億を超える細菌がすみついていきます。食後しばらくすると、歯の表面にのりのようなものが形成されます。これは、口の中にすみついている細菌が食物を栄養源としてネバネバした膜を作り、その中で増殖したもので、病原性バイオフィルムといわれています。

歯垢中の細菌は酸や毒素を出し、これが虫歯や歯周病の原因になります。歯垢は水や唾液に溶けないばかりか薬が浸透しにくいので、これらの病気を薬だけで予防することはできません。歯垢を除去する最も有効な手段は、歯ブラシでよく磨いて歯垢を落とし、しっかりうがいをして吐き出すことです。食後の歯磨きが大切な理由はここにあるのです。

問い合わせ 恵那市口腔保健協議会 ☎25-4106



歯垢イメージ図