



市公式キャラクター
『エーナ』



恵那市役所報道発表資料

令和5年8月21日

所 管	教育委員会事務局生涯学習課		
担 当	吉村 新悟	問い合わせ	0573-26-2111 (内線 477)
所 管	中山道広重美術館		
担 当	常包 美穂	問い合わせ	0573-20-0522

報 道 機 関 各 位

令和5年度特別展観「木曾海道六拾九次之内」の開催 について

当館が誇る「木曾海道六拾九次之内」（田中コレクション）をご覧いただく、年に一度の機会です。ぜひ取材くださいますようお願いいたします。

記

1. 会 期 令和5年8月31日（木曜日）から10月1日（日曜日）
開館時間：午前9時30分から午後5時
（入館は午後4時30分まで）
休館日：毎週月曜日（9月18日は除く）、9月19日（火曜日）
2. 場 所 中山道広重美術館（大井町176番地1）展示室1、2
3. 内 容 溪斎英泉（1791-1848）と歌川広重（1797-1858）による「木曾海道六拾九次之内」は、起点・日本橋と木曾街道（中山道の異称）の69宿を主題とする街道絵シリーズです。長きにわたり出版された本シリーズの各図には、増し摺りに伴う複数のバリエーションや異版（変わり図）が存在します。恵那市の浮世絵収集家・田中春雄氏（1919-2012）が約30年の歳月をかけて収集した「木曾海道六拾九次之内」は121点に及び、豊富な“摺り違い”が特徴です。
本展では、田中コレクション「木曾海道六拾九次之内」から78点出品し、摺り違いの比較展示を行うほか、新規収蔵品5点を初お披露目いたします。2人の絵師による中山道の叙情豊かな自然描写と共に、本物の実見でしか味わえない浮世絵木版画の技巧をお楽しみください。
4. 主 催 恵那市、恵那市教育委員会、（公財）中山道広重美術館

5. 料 金 一般 820 円（20 人以上の団体は 660 円）
※18 歳以下無料
※障がい者手帳（身体障害者手帳、療育手帳、精神障害者保健福祉手帳）をお持ちの方と付き添いの方 1 人は無料
※毎週水曜日はフリーウェンズデー、毎週金曜日はフリーフライデー（共に終日観覧無料）
※毎月第 1 日曜日は「市民の日」で恵那市民に限り観覧無料

6. 図 版



- (左) 歌川広重「木曾海道六拾九次之内 武佐」
大判錦絵 天保 8～9 年（1837-38）頃 当館蔵（令和 4 年度新規収蔵品）
(右) 歌川広重「木曾海道六拾九次之内 武佐」
大判錦絵 天保 8～9 年（1837-38）頃 当館蔵（田中コレクション）

中山道広重美術館は、初摺（初版）だけでなく後摺（第 2 版以降）や異版の図もそろえたいという田中氏の遺志を受け継ぎ、「木曾海道六拾九次之内」の収集を続けています。本展では、令和 4 年度に新規収蔵した「武佐」（左図）を初めてご覧いただきます。

武佐宿（現・滋賀県近江八幡市）の西を流れる川の舟橋を渡っていく旅人たち。手前岸に配された木の幹が、画面の左右を両断するような構図です。両図は同じ図柄の作品ですが、摺られた時期が異なります。このうち、左図がより早期の出版で、絵師・広重の表現意図を忠実に反映していると考えられています。川の兩岸から藍のぼかし摺（グラデーショ）を施しつつ、中央は白く残すことで紙の地色を生かしています。淡い色使いにより、葦が生い茂る川辺の情景を爽やかな印象に仕上げた 1 枚です。一方、右図は藍一色の川面の上からぼかし摺を重ねており、迫り来る夕闇の気配を感じさせるような深い色使いとなっています。皆さまは、どちらの摺りがお好みでしょうか。



市公式キャラクター
『エーナ』



7. 関連イベント

(1) 木曾海道“おじさん”探しクイズ

日 時：随時（作中の登場人物をワークシートで出題）

場 所：展示室1、2

(2) 学芸員による作品ガイド

日 時：9月3日、24日（ともに日曜日）

各日午前10時30分から40分間を予定

場 所：展示室1、2

(3) 解説ボランティア幽遊会による作品ガイド

日 時：随時（要事前予約）

令和5年度特別展観「木曾海道六拾九次之内」出品作品リスト

	作者	作品名	判型	制作・刊行年	版元	所蔵
1	溪斎英泉	木曾街道続ノ一 日本橋雪之曙	大判錦絵	天保6年(1835)頃	保永堂(竹内孫八)	当館蔵(田中コレクション)
2	溪斎英泉	木曾街道続ノ一 日本橋雪之曙	大判錦絵	天保7年(1836)頃	錦樹堂(伊勢屋利兵衛)	当館蔵(田中コレクション)
3	無款(溪斎英泉)	木曾街道続ノ一 日本橋雪之曙	大判錦絵	天保7年(1836)以降カ	錦樹堂(伊勢屋利兵衛)	当館蔵(田中コレクション)
4	溪斎英泉	木曾街道 板橋之駅	大判錦絵	天保6~7年(1835-36)頃	保永堂(竹内孫八)	当館蔵(田中コレクション)
5	溪斎英泉	木曾街道 蕨之駅 戸田川渡場	大判錦絵	天保6~7年(1835-36)頃	保永堂(竹内孫八)	当館蔵(田中コレクション)
6	溪斎英泉	支蘇路ノ駅 浦和宿 浅間山遠望	大判錦絵	天保6~7年(1835-36)頃	保永堂(竹内孫八)	当館蔵(田中コレクション)
7	溪斎英泉	木曾街道 大宮宿 富士遠景	大判錦絵	天保6~7年(1835-36)頃	保永堂(竹内孫八)	当館蔵(田中コレクション)
8	溪斎英泉	木曾街道 上尾宿 加茂之社	大判錦絵	天保6~7年(1835-36)頃	保永堂(竹内孫八)	当館蔵(田中コレクション)
9	無款(溪斎英泉)	岐阻街道 桶川宿 広原之景	大判錦絵	天保7年(1836)以降カ	保永堂(竹内孫八)	当館蔵(田中コレクション)
10	溪斎英泉	岐阻街道 鴻巣 吹上富士遠望	大判錦絵	天保6~7年(1835-36)頃	保永堂(竹内孫八)	当館蔵(田中コレクション)
11	無款(溪斎英泉)	岐阻街道 鴻巣 吹上富士遠望	大判錦絵	天保7年(1836)以降カ	錦樹堂(伊勢屋利兵衛)カ	当館蔵(田中コレクション)
12	溪斎英泉	岐阻道中 熊谷宿 八丁堤ノ景	大判錦絵	天保6~7年(1835-36)頃	保永堂(竹内孫八)	当館蔵(田中コレクション)
13	溪斎英泉	岐阻街道 深谷之駅	大判錦絵	天保6~7年(1835-36)頃	保永堂(竹内孫八)	当館蔵(田中コレクション)
14	無款(溪斎英泉)	岐阻街道 深谷之駅	大判錦絵	天保7年(1836)以降カ	錦樹堂(伊勢屋利兵衛)カ	当館蔵(田中コレクション)
15	無款(溪斎英泉)	支蘇路ノ駅 本庄宿 神流川渡場	大判錦絵	天保7年(1836)以降カ	保永堂(竹内孫八)カ	当館蔵(田中コレクション)
16	歌川広重	木曾海道六拾九次之内 新町	大判錦絵	天保7~8年(1836-37)頃	錦樹堂(伊勢屋利兵衛)	当館蔵(田中コレクション)
17	溪斎英泉	木曾街道 倉賀野宿 烏川之図	大判錦絵	天保6~7年(1835-36)頃	保永堂(竹内孫八)	当館蔵(田中コレクション)
18	歌川広重	木曾海道六拾九次之内 高崎	大判錦絵	天保7~8年(1836-37)頃	保永堂(竹内孫八)	当館蔵(田中コレクション)
19	無款(溪斎英泉)	木曾海道六拾九次之内 板鼻	大判錦絵	天保6~7年(1835-36)頃カ	保永堂(竹内孫八)・錦樹堂(伊勢屋利兵衛)カ	当館蔵(田中コレクション)
20	歌川広重	木曾海道六拾九次之内 案中	大判錦絵	天保7~8年(1836-37)頃	錦樹堂(伊勢屋利兵衛)	当館蔵(田中コレクション)
21	歌川広重	木曾海道六拾九次之内 松井田	大判錦絵	天保7~8年(1836-37)頃	錦樹堂(伊勢屋利兵衛)	当館蔵(田中コレクション)
22	無款(溪斎英泉)	木曾海道六拾九次之内 坂本	大判錦絵	天保6~7年(1835-36)頃	錦樹堂(伊勢屋利兵衛)	当館蔵(田中コレクション)
23	歌川広重	木曾海道六拾九次之内 軽井沢	大判錦絵	天保7~8年(1836-37)頃	保永堂(竹内孫八)・錦樹堂(伊勢屋利兵衛)	当館蔵(田中コレクション)
24	溪斎英泉	木曾街道 沓掛ノ駅 平塚原雨中之景	大判錦絵	天保6~7年(1835-36)頃	保永堂(竹内孫八)	当館蔵(田中コレクション)
25	溪斎英泉	木曾街道 追分宿 浅間山眺望	大判錦絵	天保6~7年(1835-36)頃	保永堂(竹内孫八)	当館蔵(田中コレクション)
26	無款(溪斎英泉)	木曾街道 追分宿 浅間山眺望	大判錦絵	天保7年(1836)以降カ	錦樹堂(伊勢屋利兵衛)	当館蔵(田中コレクション)
27	歌川広重	木曾海道六拾九次之内 小田井	大判錦絵	天保7~8年(1836-37)頃	錦樹堂(伊勢屋利兵衛)	当館蔵(田中コレクション)
28	溪斎英泉	木曾道中 岩村田	大判錦絵	天保6~7年(1835-36)頃	保永堂(竹内孫八)	当館蔵(田中コレクション)
29	歌川広重	木曾海道六拾九次之内 塩なた	大判錦絵	天保7~8年(1836-37)頃	錦樹堂(伊勢屋利兵衛)	当館蔵(田中コレクション)
30	歌川広重	木曾海道六拾九次之内 八幡	大判錦絵	天保7~8年(1836-37)頃	錦樹堂(伊勢屋利兵衛)	当館蔵(田中コレクション)
31	歌川広重	木曾海道六拾九次之内 望月	大判錦絵	天保7~8年(1836-37)頃	錦樹堂(伊勢屋利兵衛)	当館蔵(田中コレクション)
32	歌川広重	木曾海道六拾九次之内 あし田	大判錦絵	天保7~8年(1836-37)頃	錦樹堂(伊勢屋利兵衛)	当館蔵(田中コレクション)
33	歌川広重	木曾海道六拾九次之内 長久保	大判錦絵	天保7~8年(1836-37)頃	錦樹堂(伊勢屋利兵衛)	当館蔵(田中コレクション)
34	歌川広重	木曾海道六拾九次之内 和田	大判錦絵	天保7~8年(1836-37)頃	錦樹堂(伊勢屋利兵衛)	当館蔵(田中コレクション)
35	歌川広重	木曾海道六拾九次之内 下諏訪	大判錦絵	天保7~8年(1836-37)頃	錦樹堂(伊勢屋利兵衛)	当館蔵(田中コレクション)
36	溪斎英泉	木曾街道 塩尻嶺諏訪ノ湖水眺望	大判錦絵	天保6~7年(1835-36)頃	保永堂(竹内孫八)	当館蔵(田中コレクション)
37	歌川広重	木曾海道六拾九次之内 洗馬	大判錦絵	天保7~8年(1836-37)頃	錦樹堂(伊勢屋利兵衛)	当館蔵(田中コレクション)
38	歌川広重	木曾海道六拾九次之内 本山	大判錦絵	天保7~8年(1836-37)頃	錦樹堂(伊勢屋利兵衛)	当館蔵(田中コレクション)
39	歌川広重	木曾海道六拾九次之内 贄川	大判錦絵	天保7~8年(1836-37)頃	錦樹堂(伊勢屋利兵衛)	当館蔵(田中コレクション)
40	溪斎英泉	岐阻街道 奈良井宿 名産店之図	大判錦絵	天保6~7年(1835-36)頃	保永堂(竹内孫八)	当館蔵(田中コレクション)
41	溪斎英泉	木曾街道 藪原 鳥居峠硯ノ清水	大判錦絵	天保6~7年(1835-36)頃	保永堂(竹内孫八)	当館蔵(田中コレクション)

42	歌川広重	木曾海道六十九次之内 宮ノ越	大判錦絵	天保7～8年(1836-37)頃	錦樹堂(伊勢屋利兵衛)	当館蔵(田中コレクション)
43	歌川広重	木曾海道六拾九次之内 福し満	大判錦絵	天保7～8年(1836-37)頃	保永堂(竹内孫八)・錦樹堂(伊勢屋利兵衛)	当館蔵(田中コレクション)
44	歌川広重	木曾海道六拾九次之内 上ヶ松	大判錦絵	天保7～8年(1836-37)頃	錦樹堂(伊勢屋利兵衛)	当館蔵(田中コレクション)
45	歌川広重	木曾海道六拾九次之内 須原	大判錦絵	天保7～8年(1836-37)頃	錦樹堂(伊勢屋利兵衛)	当館蔵(田中コレクション)
46	溪斎英泉	木曾路駅 野尻 伊奈川橋遠景	大判錦絵	天保6～7年(1835-36)頃	保永堂(竹内孫八)	当館蔵(田中コレクション)
47	歌川広重	木曾海道六拾九次之内 三渡野	大判錦絵	天保7～8年(1836-37)頃	錦樹堂(伊勢屋利兵衛)	当館蔵(田中コレクション)
48	歌川広重	木曾海道六拾九次之内 妻籠	大判錦絵	天保7～8年(1836-37)頃	錦樹堂(伊勢屋利兵衛)	当館蔵(田中コレクション)
49	溪斎英泉	木曾街道 馬籠駅 峠ヨリ遠望之図	大判錦絵	天保6～7年(1835-36)頃	保永堂(竹内孫八)	当館蔵(田中コレクション)
50	歌川広重	木曾海道六拾九次之内 落合	大判錦絵	天保8～9年(1837-38)頃	錦樹堂(伊勢屋利兵衛)	当館蔵(田中コレクション)
51	歌川広重	木曾海道六拾九次之内 落合	大判錦絵	天保8～9年(1837-38)頃	錦樹堂(伊勢屋利兵衛)	当館蔵(田中コレクション)
52	歌川広重	木曾海道六拾九次之内 中津川	大判錦絵	天保7～8年(1836-37)頃	錦樹堂(伊勢屋利兵衛)	当館蔵(田中コレクション)
53	歌川広重	木曾海道六拾九次之内 中津川	大判錦絵	天保8～9年(1837-38)頃	錦樹堂(伊勢屋利兵衛)	当館蔵(田中コレクション)
54	歌川広重	木曾海道六拾九次之内 大井	大判錦絵	天保7～8年(1836-37)頃	錦樹堂(伊勢屋利兵衛)	当館蔵(田中コレクション)
55	歌川広重	木曾海道六拾九次之内 大久手	大判錦絵	天保7～8年(1836-37)頃	錦樹堂(伊勢屋利兵衛)	当館蔵(田中コレクション)
56	歌川広重	木曾海道六拾九次之内 細久手	大判錦絵	天保8～9年(1837-38)頃	錦樹堂(伊勢屋利兵衛)	当館蔵(田中コレクション)
57	歌川広重	木曾海道六拾九次之内 御嶽	大判錦絵	天保8～9年(1837-38)頃	錦樹堂(伊勢屋利兵衛)	当館蔵(田中コレクション)
58	歌川広重	木曾海道六拾九次之内 伏見	大判錦絵	天保8～9年(1837-38)頃	錦樹堂(伊勢屋利兵衛)	当館蔵(田中コレクション)
59	歌川広重	木曾海道六拾九次之内 太田	大判錦絵	天保8～9年(1837-38)頃	錦樹堂(伊勢屋利兵衛)	当館蔵(田中コレクション)
60	溪斎英泉	木曾街道 鷺沼ノ駅從犬山遠望	大判錦絵	天保6～7年(1835-36)頃	保永堂(竹内孫八)	当館蔵(田中コレクション)
61	歌川広重	木曾海道六拾九次之内 加納	大判錦絵	天保8～9年(1837-38)頃	錦樹堂(伊勢屋利兵衛)	当館蔵(田中コレクション)
62	溪斎英泉	岐阻路ノ駅 河渡 長柄川鶴飼船	大判錦絵	天保6～7年(1835-36)頃	保永堂(竹内孫八)	当館蔵(田中コレクション)
63	歌川広重	木曾海道六拾九次之内 みゑじ	大判錦絵	天保8～9年(1837-38)頃	錦樹堂(伊勢屋利兵衛)	当館蔵(田中コレクション)
64	歌川広重	木曾海道六拾九次之内 赤坂	大判錦絵	天保8～9年(1837-38)頃	錦樹堂(伊勢屋利兵衛)	当館蔵(田中コレクション)
65	歌川広重	木曾海道六拾九次之内 垂井	大判錦絵	天保8～9年(1837-38)頃	錦樹堂(伊勢屋利兵衛)	当館蔵(田中コレクション)
66	歌川広重	木曾海道六拾九次之内 関か原	大判錦絵	天保8～9年(1837-38)頃	錦樹堂(伊勢屋利兵衛)	当館蔵(田中コレクション)
67	歌川広重	木曾海道六拾九次之内 今須	大判錦絵	天保8～9年(1837-38)頃	錦樹堂(伊勢屋利兵衛)	当館蔵(田中コレクション)
68	歌川広重	木曾海道六拾九次之内 柏原	大判錦絵	天保8～9年(1837-38)頃	錦樹堂(伊勢屋利兵衛)	当館蔵(田中コレクション)
69	歌川広重	木曾海道六拾九次之内 酔か井	大判錦絵	天保8～9年(1837-38)頃	錦樹堂(伊勢屋利兵衛)	当館蔵(田中コレクション)
70	歌川広重	木曾海道六拾九次之内 番場	大判錦絵	天保8～9年(1837-38)頃	錦樹堂(伊勢屋利兵衛)	当館蔵(田中コレクション)
71	歌川広重	木曾海道六拾九次之内 鳥居本	大判錦絵	天保7～8年(1836-37)頃	保永堂(竹内孫八)・錦樹堂(伊勢屋利兵衛)	当館蔵(田中コレクション)
72	歌川広重	木曾海道六拾九次之内 高宮	大判錦絵	天保8～9年(1837-38)頃	錦樹堂(伊勢屋利兵衛)	当館蔵(田中コレクション)
73	歌川広重	木曾海道六拾九次之内 恵智川	大判錦絵	天保8～9年(1837-38)頃	錦樹堂(伊勢屋利兵衛)	当館蔵(田中コレクション)
74	歌川広重	木曾海道六拾九次之内 武佐	大判錦絵	天保8～9年(1837-38)頃	錦樹堂(伊勢屋利兵衛)	当館蔵(令和4年度新規収蔵品)
75	歌川広重	木曾海道六拾九次之内 武佐	大判錦絵	天保8～9年(1837-38)頃	錦樹堂(伊勢屋利兵衛)	当館蔵(田中コレクション)
76	歌川広重	木曾海道六拾九次之内 守山	大判錦絵	天保8～9年(1837-38)頃	錦樹堂(伊勢屋利兵衛)	当館蔵(田中コレクション)
77	歌川広重	木曾海道六拾九次之内 草津追分	大判錦絵	天保8～9年(1837-38)頃	錦樹堂(伊勢屋利兵衛)	当館蔵(田中コレクション)
78	歌川広重	木曾海道六拾九次之内 大津	大判錦絵	天保8～9年(1837-38)頃	錦樹堂(伊勢屋利兵衛)	当館蔵(田中コレクション)
79	歌川広重	木曾海道六拾九次之内 大津	大判錦絵	嘉永元年(1848)以降カ	錦橋堂(山田屋庄次郎)カ	当館蔵(田中コレクション)
80	溪斎英泉	浮世画譜 初編	半紙本 墨摺 淡彩摺	天保年間(1830-44)	東壁堂(永楽屋東四郎)	個人蔵
81	溪斎英泉	浮世画譜 二編	半紙本 墨摺 淡彩摺	天保年間(1830-44)	東壁堂(永楽屋東四郎)	個人蔵
82	歌川広重	浮世画譜 三編	半紙本 墨摺 淡彩摺	嘉永年間(1848-54)カ	東壁堂(永楽屋東四郎)	個人蔵
83	溪斎英泉	江戸八景 吉原の夜雨	大判錦絵	天保14～弘化3年(1843-46)頃	栄久堂(山本屋平吉)	当館蔵(令和4年度新規収蔵品)
84	歌川広重	東都名所 永田馬場山王宮	大判錦絵	天保3～10年(1832-39)頃	喜鶴堂(佐野屋喜兵衛)	当館蔵(令和4年度新規収蔵品)

85	歌川広重	江戸近郊八景之内 吾嬬社夜雨	大判錦絵	天保8~9年(1837-38)頃	喜鶴堂(佐野屋喜兵衛)	当館蔵(令和4年度新規収蔵品)
86	歌川広重	新撰江戸名所 隅田川堤白雨之図	大判錦絵	天保11~13年(1840-42)	(森屋治兵衛)	当館蔵(令和4年度新規収蔵品)



Special Viewing The Sixty-nine Stations of the Kisokaido
Exhibition dates : August 31st (Thu) – October 1st (Sun)



特別展
木曾海道
六十九次
之拾
内九

会期 令和5年 8.31(木) - 10.1(日) (2023)

中山道広重美術館
Hiroshige Museum of Art, Ena



【中山道広重美術館スポンサー制度協賛企業】
○毎週水曜日は観覧無料、フリーウエズデー
(スポンサー) (株) エナ重機、ナカヤマ・グループ、(株) デジタ
●毎週金曜日は観覧無料、フリーフライデー
(スポンサー) (株) 銀の森コーポレーション、
楽園住宅・カネコ・木KeyPoint、(株) サラダコスモ ちこり村



木曾海道 六拾九次之内

特別
観覧

会期
令和5年
(2023) **8.31(木) - 10.1(日)**

Museum
Shop
News

ミュージアムショップから
フェリシモ「ミュージアム部」と
「広重おじさん」グッズをコラボ!

ミュージアムショップではフェリシモ「ミュージアム部」とのコラボ商品を販売します。まずは「木曾海道六拾九次之内」に登場する旅人たちが刺繍された足袋靴下、「タビビトソックス」です。デザインは今須・御嶽・みゑじ・伏見の4種類(各2サイズ)。着圧仕様の土踏まず部分が歩行をサポートしてくれます。タビビトソックスを履いて、広重の描く旅人「広重おじさん」と一緒にお出掛けしてみませんか。さらに、広重の描いた4種の東海道【保永堂版・行書版・隷書版・堅絵】から選ばれたおじさんが絵柄になった「広重おじさんトランプカード」もごさいます。トランプで遊びながら、表情豊かで可愛い広重おじさんを是非ご自宅で楽しんでください。



△タビビトソックス 各1,650円 △広重おじさんトランプカード 1,100円
※価格はすべて税込

ミュージアム部

中山道広重美術館

Hiroshige Museum of Art, Ena

〒509-7201 岐阜県恵那市大井町176-1
TEL(0573)20-0522 FAX(0573)25-0322
https://hiroshige-ena.jp
*JR中央線恵那駅から直進徒歩約5分
*中央自動車道恵那インターから約5分



Special Viewing The Sixty-nine Stations of the Kisokaido

Exhibition dates : August 31st (Thu) – October 1st (Sun)

観覧料 大人/820円(660円) ()内は20名以上の団体料金
▲18歳以下無料、障がい者手帳をお持ちの方と付き添いの方1名は無料。
開館時間 午前9時30分～午後5時(入館は午後4時30分まで)
休館日 月曜日(ただし、9.18(月・祝)は開館)、9.19(火)
主催 恵那市、恵那市教育委員会、(公財)中山道広重美術館
【関連イベント】※無料、ただし観覧料は必要です。



■木曾海道“おじさん”探しクイズ
日時: 随時(作中の登場人物をワークシートで出題) 場所: 展示室1、2(1、2F)
■学芸員による作品ガイド
日時: 9.3(日)、24(日) 各日午前10時30分～(40分程度)
場所: 展示室1、2(1、2F)
■解説ボランティア・幽遊会による作品ガイド
日時: 随時(要事前予約)

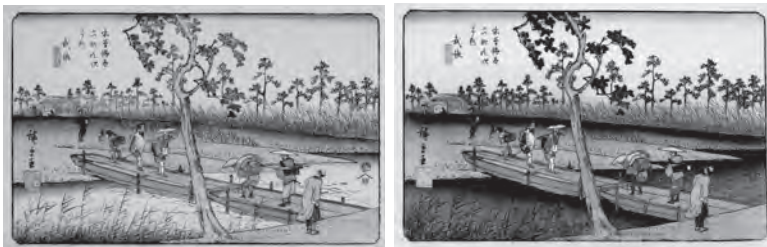


【展覧会概要】

溪斎英泉(1791-1848)と歌川広重(1797-1858)による「木曾海道六拾九次之内」は、起点・日本橋と木曾街道(中山道の異称)の69宿を主題とする街道絵シリーズです。名所絵や街道絵などの風景画が浮世絵の一ジャンルとして発展した天保年間(1830-44)に制作され、長きにわたり出版され続けました。そのため、本シリーズの各図には、増し摺りに伴う複数のバリエーションや異版(変わり図)が存在します。恵那市の浮世絵収集家・田中春雄氏(1919-2012)が約30年の歳月をかけて収集した「木曾海道六拾九次之内」は121点に及び、豊富な“摺り違い”が特徴です。雲母摺や胡粉が施された図もあり、当時の浮世絵出版界の隆盛ぶりがうかがえます。

本展では、田中コレクション「木曾海道六拾九次之内」から78点出品し、摺り違いの比較展示を行うほか、新規収蔵品5点をお披露目いたします。2人の絵師による中山道の叙情豊かな自然描写と共に、本物の実見でしか味わえない浮世絵木版画の技巧をお楽しみください。

【図版】



(左) 歌川広重「木曾海道六拾九次之内 武佐」
大判錦絵 天保8～9年(1837-38)頃 当館蔵(令和4年度新規収蔵品)
(右) 歌川広重「木曾海道六拾九次之内 武佐」
大判錦絵 天保8～9年(1837-38)頃 当館蔵(田中コレクション)

中山道広重美術館は、初摺(初版)だけでなく後摺(第2版以降)や異版の図もそろえたいという田中氏の遺志を受け継ぎ、「木曾海道六拾九次之内」の収集を続けています。本展では、令和4年度に新規収蔵した「武佐」(左図)を初めてご覧いただけます。

武佐宿(現・滋賀県近江八幡市)の西を流れる川の舟橋を渡っていく旅人たち。手前岸に配された木の幹が、画面の左右を両断するような構図です。両図は同じ図柄の作品ですが、摺られた時期が異なります。このうち、左図がより早期の出版で、絵師・広重の表現意図を忠実に反映していると考えられています。川の両岸から藍のぼかし摺(グラデーション)を施しつつ、中央は白く残すことで紙の地色を生かしています。淡い色使いにより、葎が生い茂る川辺の情景を爽やかな印象に仕上げた1枚です。一方、右図は藍一色の川面の上からぼかし摺を重ねており、迫り来る夕闇の気配を感じさせるような深い色使いとなっています。皆さまは、どちらの摺りがお好みでしょうか。



Instagramはじめました♪
hiroshige_ena_museum

当館ではこの度、公式Instagramを開設しました。展覧会やイベント、当館オリジナル商品の情報、SNS限定企画「#広重おじコレ」を随時発信していきます。ぜひ、いいね&フォローをお願いいたします。



HIROSHIGE_ENA_MUSEUM

ウェブミュージアムショップ 美術館ホームページ



表面作品(全て部分)上から1段目 左右とも: 歌川広重「木曾海道六拾九次之内 武佐」/2段目 左右とも: 溪斎英泉「木曾街道続ノ一日本橋雪之曙」/
3段目 左: 溪斎英泉「岐州街道 鴻巣 吹上富士遠望」 右: 無款(溪斎英泉)「岐州街道 鴻巣 吹上富士遠望」/
4段目 左右とも: 歌川広重「木曾海道六拾九次之内 落合」/5段目 左右とも: 歌川広重「木曾海道六拾九次之内 中津川」
※全て当館蔵、1段目左の他は全て田中コレクション