



案内

ごみ出しのルール

ごみの収集時間は、収集経路の変更などで変わる場合があります。収集日の午前8時半までにステーションへ出して下さい。

また、ごみステーションの管理は自治会にお願いしています。分別されていなかったり、指定袋に入っていないかたたりして、ステーションに残された不適切なごみは、自治会で分別し、再度、ステーションに出して下さい。

ふれあいエコプラザ 9月の環境講座

EMぼかし生ごみ堆肥化講座 EMぼかしとバケツを使って、誰でも簡単にできる生ご

高齢・障がい者の人権 電話相談所を開設

全国一斉「高齢者・障がい者の人権あんしん相談」強化週間に電話相談所を開設します。人権擁護委員や法務局職員が、電話で相談に応じます。相談は無料ですので、気軽に利用ください。

□期間 9月9日(月)～15日(日) □時間 7月～金曜日11時～15時 8時半～午後7時 7土、日 曜日11時～15時 午後5時 □電話番号 0570-000

農薬散布は周辺に配慮を

学校や保育園、病院、公園などの公共施設や、住宅地に隣接する農地など、多くの方に影響を与える可能性がある場所で農薬を使用する場合には、周辺への配慮が必要です。

病害虫の被害を受けた部分の剪定や人手による害虫の捕殺などの防除を優先し、農薬を散布するときは、次のことに気を付けましょう。①ラベルに記載されている使用方法や注意事項を守る。②散布するときは、事前に周辺住民に使用の目的や散布日時、農薬の種類、使用者の連絡先を周知する。③散布は、無風か風が弱いときに行うなど、近隣に影響が少ない天候や時間帯を選び、周りに飛散させないよう気を付ける。④近隣に化学物質に敏感な人が居住していることを把握している場合には、早目に連絡して事前調整するなど十分配慮してください。

問 農業振興課(内線548)

み処理と、狭い土地で堆肥化できるブロック処理の方法を学びます。

□とき 9月14日(土)午前9時半～11時 □ところ ふれあいエコプラザ(市消防防災センター南側) □定員 15人(先着順) □料金 無料 □その他 参加者にはEMぼかしを3個進呈します。

窓口サービスアンケートに協力を

市では、窓口サービスに関するアンケート調査を行います。

市役所などの窓口にお越しの皆さんの満足度を定期的に調査し、窓口サービスの改善や接客サービスの向上に務めます。

□期間 9月2日(月)～13日(金) □方法 各窓口でアンケート用紙を配布します。記入の上、回収箱に入れてください。 □結果 広報えな、市ウェブサイトで(http://www.city.ana.jp/)で公表します。 □企画課(内線331)

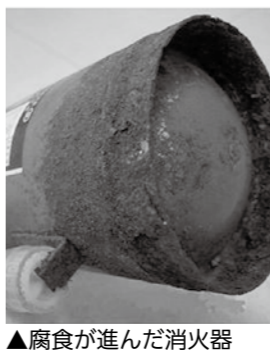
3-110 総務課(内線307) アクア・トトぎふ 65歳以上は入場無料

世界淡水魚園水族館「アクア・トトぎふ」では、敬老の日特別企画として、65歳以上の方の入館料を無料とします。

□とき 9月14日(土)～16日(月) 午前9時半～午後6時 □持ち物 運転免許証など年齢を証明できるもの □アクア・トトぎふ 0586-89-8200

注意、消火器が破裂

老朽化した消火器の破裂事故が多発しています。6月に宮城県で、7月には岡山、徳島、鹿児島各県で、腐食が進んだ古い消火器を使用したところ、消火器が破裂する事故が相次いで発生。過去には死亡事故も起こっています。



▲腐食が進んだ消火器

腐食の進んだ古い消火器を持つ方は、絶対に使用せず購入店や取り扱い店に相談して適正に処分してください。

問 予防課 26-0119 (内線262)

マナーを守って公園を利用

最近「花火などの禁止行為をしている」「ペットのふんやごみが放置されている」という苦情が多く寄せられています。

公園は、多くの方が利用します。禁止行為は行わず、ペットのふんやごみは持ち帰り、喫煙は遠慮するなど、マナーを守りましょう。



▲阿木川公園(大井町)に放置されたごみ

問: 問い合わせ 申: 申し込み

振り込め詐欺多発、緊急事態を宣言

振り込め詐欺やもうけ話にまつわる詐欺などの金融被害は後を絶ちません。最近では、手口がより巧妙化しています。ことし市内では、すでに4件の振り込め詐欺が発生し、被害金額は1750万円余り。すでに昨年の年間被害額を上回りました。

このため7月19日には、恵那警察署で振り込め詐欺等被害多発に伴う緊急対策会議を開き「振り込め詐欺等多発に伴う緊急事態」を宣言しました。



▲署長と市長が宣言書に署名

人ごとはありません

「私は振り込め詐欺やもうけ話にはだまされな」と思っています。高年齢者を狙う振り込め詐欺は、決して人ごとではありません。「私は大丈夫」ではなく「自分の身にも起こるかもしれない」と、警戒心を忘れないようにしましょう。

そのためには、話をうのみにせず「慌てない」「事実を確認する」「誰かに相談する」を常に心掛けてください。最近多い手口を紹介しますので、

【オレオレ詐欺】 ・初めから子や孫の名前を出してくる(不正に入手した個人情報から) ・身内を装って携帯電話の番号の番号の変更を伝え、変更した番号から電話が来る 【還付金詐欺】 ・〇〇の職員を装って、お金が戻るとし、巧みな話術で銀行のATMを操作させる 【もつけ話詐欺】 ・社債の購入を勧めるパ

この機会に、家族や周りの人と「詐欺の話」を今一度話し合っ、被害に遭わない心の準備や、対策を取ってください。

困ったことが起きたら消費生活相談窓口(☎26-2131)に相談ください。

消費生活相談窓口(☎26-2131)に相談ください。

スマートフォントラブルが増加

スマートフォン(多機能型携帯電話)は、便利な道具のため急速に普及しています。インターネットの利用は、パソコンと異なる部分があるので、使い方には注意が必要です。

パソコンからのインターネット接続は、匿名性があるため、詐欺的な請求を受けても無視すれば済むこともありました。

しかしスマートフォンには、現在位置を表示する機能があります。この機能を利用して、個人の行動を把握した上で架空請求などをしてくるので、無視しきれない場合もあります。

フェイクブックやツイッターなどで投稿した内容と位置情報を連動させれば、特定の個人を狙った広告や詐欺的な請求もできてしまいます。

「無料と表示されたスマートフォンアプリをダウンロード(機能を追加)したら、突然、料金を請求された」という詐欺的な取引の問題も発生しています。

アプリをダウンロードする前に、その説明をよく読み、評価の悪いアプリはダウンロードしないように気を付けましょう。

身に覚えのない請求をされたら、慌てて業者に連絡せず、消費生活相談窓口にご相談ください。

問: 問い合わせ 申: 申し込み ※コミセン=コミュニティセンターの略

学び 高齢者 スポーツ 医療 子育て くらし 相談 ごみ 健康

みんなの掲示板

中京学院大学
こころの健康公開講座

中京学院大学では、こころの健康をテーマにした公開講座を開催します。

□とき 9月28日(出)午前10時～11時

□ところ 瑞浪市総合文化センター

□料金 無料

□講師 伊豆一郎氏(中京学院大学看護学部准教授)

□申し込み方法 ①住所②氏名③性別④電話番号を、電話かファクス、電子メールで連絡する

申・問 中京学院大学瑞浪キャンパス公開講座事務局
0572-68-4555
(内線525)、☎0572-68-4568、✉soumu@chukyogakuin-u.ac.jp

第30回食生活アドバイザー
ザー検定試験

第30回食生活アドバイザー検定試験は、同日に全国で一斉に行われます。

検定試験

□とき 11月24日(日)▽基礎Ⅱ午前9時15分～10時15分
▽3級Ⅱ午前10時40分～午後0時10分

秋のトレッキングツアーの参加者を募集

NPO法人福寿の里では、秋の自然体験プログラム「秋のトレッキングツアー」の参加者を募集します。

巨木の中を歩き神秘を感じる原生林散策と日本名松百選の松並木、樹齢2000年の弁慶スギを訪ねる散策ツアーを開催します。

□とき ▽アライダシ原生林散策Ⅱ9月1日(日)、10月8日(火)、20日(日)、11月3日(日)、17日(日) ▽大船山・松並木散策Ⅱ10月13日(日)



▲神秘的な根上がり木

り次第締め切り)
□料金 3000円(入山料、保険料、ガイド料、軽食代含む)

□申し込み方法 ①住所②氏名③連絡先④参加希望日を電話かファクス、電子メールで連絡する

申・問 NPO法人福寿の里自然倶楽部
047-3151、✉fukujyu@np osizen.enat.jp

準備講習会

□とき 10月26日、11月2日、16日・23日(土曜日)

□料金 2000円(1回でも4回でも同一金額)

※検定試験を希望する方は電話で資料を請求してください
申・問 中京学院大学中京短期大学部健康栄養学科(田中)
0572-68-4555
(内線211)、☎0572-68-4568

市営住宅の入居者を募集

□対象 市内在住か在勤で住宅に困っていて、市税を滞納していない方(同居親族と入居できる方。所得制限があります)
□入居可能日 10月中旬
□申し込み方法 都市整備課か恵那南部地域の

振興事務所に備え付けの申込書に記入の上、必要書類を添えて申し込む
□受付期間 9月2日(月)～13日(金)
□決定方法 応募多数の場合は選考とします。
申・問 都市整備課(内線237)

種類	住宅名	所在地	構造	間取り	戸数	家賃
市営	大洞住宅	長島町	簡易耐火2階建	2DK	2戸	12,000円～22,600円
				3DK	1戸	13,600円～32,500円
	丸池住宅	大井町	簡易耐火2階建	2DK	2戸	8,600円～19,200円
				2K	1戸	4,800円～12,700円
	片平住宅	明智町	簡易耐火平屋建	3K	1戸	7,400円～17,600円

※入居可能日から3カ月以内に結婚し住宅に同居する方は、同居親族の資格があります。昭和31年4月1日以前に生まれた方が、障がい者など条例に定める単身での申し込み資格を満たしている方のみ、単身で申し込みができます。ただし3DK以上は、単身での申し込みはできません。この募集で申し込みのなかった住宅は、申込期間を延長し先着順とします。その際は、都市整備課で受け付けます

募集

ぎふ東濃アートツアー
ズムの絵てがみ作品

ぎふ東濃アートツアーズム2013絵てがみコンテストの作品を募集します。

□部門 子どもの部(中学生以下)、一般の部(高校生以上)
□テーマ ▽子どもの部Ⅱお気に入りの東濃 ▽一般の部

Ⅱ東濃のじまん
□規格 はがきサイズの用紙を使用

□申し込み方法 作品の裏面に①住所②氏名③年齢(学年)④職業(学校名)⑤電話番号を記入し、郵送か持参する

申・問 〒507-8708

自然エネルギー利用の
先進地への視察参加者

多治見市上野町5-68-1 東濃振興局振興課(東濃西部総合庁舎内) ☎0572-23-1111(内線207)

します。
□とき 9月7日(出)午前8時(市役所前に集合)
□ところ 飯田市の太陽光発電、都留市の小水力発電施設
□定員 24人(定員になり次第締め切り)
□料金 2000円(昼食代、保険代、交通費)
申 市小水力推進協議会 ☎28-2968
問 環境課(内線183)

シアター恵那9月の開催情報



http://www.kasamatsu-keiba.com/

□長月シリーズ 12日(木)、13日(金)、23日(月)、25日(水)～27日(金)

問 シアター恵那 ☎25-7767 (開門午前10時)
※名古屋競馬の全レース、金沢競馬など全国の地方競馬のレースも発売。大井競馬や川崎競馬、門別競馬などナイター発売する日もあります

市の人口(8月1日現在) 総数53,851人(-22)
男26,049人(-8) 女27,802人(-14)
世帯19,465世帯(+7)
()内は前月との比較
市内の火災(7月) 建物0件(7件) その他0件(24件)
()内は1月からの累計

市内の交通事故(7月) 人身事故8件(85件) 物損事故114件(902件) 負傷者11人(114人) 死者0人(1人)
()内は1月からの累計
救急車出動回数(7月) 177回(1,268回)
()内は1月からの累計