



募集

体育連盟の各種教室や大会の参加者

ソフトテニス教室
市ソフトテニス連盟の指導で開催する、ソフトテニス教室の受講者を募集します。

- 健康体力センター講習会 (9月)
トとき=12日(金)・26日(金)午後7時、4日(木)・18日(木)午前10時(託児付)
トころ=まきがね公園体育館健康体力センター
ト料金=520円
ト持ち物=屋内シューズ
ト対象=高校生以上(要予約・時間厳守)
託児付きトレーニング DAY (9月)
トとき=4日(木)・18日(木)午前10時~正午(要予約)
トころ=まきがね公園体育館健康体力センター
プチ講習 (9月)
トとき=5日(金)(ストレッチポール)、12日(金)(どこでも筋トレ)、19日(金)(ボールエクササイズ)、26日(金)(ノルディックウォーク)
ト料金=200円/回
体育施設の貸し出し抽選日(9・10月)
トとき=8月20日(水)(9月分)、9月24日(水)(10月分)、午後7時
トころ=まきがね公園体育館
ト・問 まきがね公園体育館(市体育連盟) ☎ 25-6478(月曜日休館)

- トとき 9月10日~11月12日(毎週水曜日) 午後7時~8時半(全10回)
トころ 山岡テニスコート
ト対象 小学校高学年以上
ト定員 40人(先着順)
ト料金 3000円
ト持ち物 タオル、飲み物
ト受け付け開始 8月26日(火)午前9時
トその他 7日以上出席した方には修了証として、テニスコート1面の使用が1時間無料になる券(照明代は含まない)をお渡しします。
バドミントン教室
市バドミントン協会の指導で開催する、バドミントン教室の受講者を募集します。
ト対象 初心者を対象とした教室です。この機会に、バドミントン



▲初心者も気軽にバドミントンを学ぶ

- トとき 9月25日~12月4日(10月23日を除く毎週木曜日) 午後7時半~9時(全10回)
トころ まきがね公園体育館
ト対象 初心者や初級者
ト定員 20人(先着順)
ト料金 3000円
ト持ち物 ラケット、屋内シューズ、タオル、飲み物
トラケットがない方は貸し出します
ト受け付け開始 9月2日(火)午前9時
卓球教室
市卓球協会の指導で開催する、卓球教室の受講者を募集します。
ト対象 18歳以上
ト定員 10人(先着順)
ト講師 今井味佳さん
スツキリ自力整体教室
トとき 9月10日、24日、10月8日、22日、11月12日、12月10日(毎週水曜日) 午後1時~2時45分(全6回)
トころ 恵那文化センター
ト対象 18歳以上
ト定員 15人(先着順)
ト講師 土屋友喜美さん

恵那スケート場の各種大会の参加者

障がい者スポーツ交流会

第2回クリスタルパーク障がい者スポーツ交流会の参加チームを募集します。交流会ではワンバウンドドッジボールを行います。

- トとき 10月5日(日)午前9時
トころ 恵那スケート場
ト対象 障がい者を含む5人1チーム
ト料金 200円/人(保険料含む)
ト受付期間 8月26日(火)午前9時~9月19日(金)午後5時
フットサルレディース大会
女性チームで行う、第11回クリスタルカップフットサルレディース大会の参加チームを募集します。
トとき 9月14日(日)午前9時
トころ 恵那スケート場
ト対象 小学生以上の女性のチーム
ト定員 12チーム(先着順)
ト料金 1000円/チーム
ト受け付け開始 8月26日(火)午前9時
ト・問 恵那スケート場 ☎ 28-3390(月曜日休館)

総合型地域スポーツクラブ

えなイースト総合スポーツクラブ

ヨガ教室

- トとき 9月3日、10日、10月1日、22日、11月12日、19日(毎週水曜日) 午前10時半~11時半(全6回)
トころ 恵那文化センター
ト対象 18歳以上
ト定員 10人(先着順)
ト講師 水野智子さん
骨盤と全身調整ヨガ教室
トとき 9月4日、25日、10月2日、16日、11月13日、20日(毎週木曜日) 午後1時半~2時半(全6回)
トころ 恵那文化センター



▲体のゆがみを整える

- トとき 9月17日~11月19日(毎週水曜日) 午後7時半~9時(全10回)
トころ まきがね公園体育館
ト対象 小学5年生以上
ト定員 20人(先着順)
ト料金 3000円
ト持ち物 ラケット、屋内シューズ、タオル、飲み物
トラケットがない方は貸し出します
ト受け付け開始 9月3日(水)午前9時



▲子どもからお年寄りまで楽しめる卓球

事業所対抗ソフトボール大会
市内の事業所対抗で開催する、ソフトボール大会の参加チームを募集します。職場の仲間とチームを作って参加してください。



案内

再就職勉強会を開催

子育てもひと段落し、働きたいママを応援します。再就職への不安や疑問がある方は、相談員の話聞いてアドバイスを受け、幸せな人生を目指しませんか。最新の雇用情報なども紹介しますので、気軽に参加ください。

- トとき 9月18日(木)午前10時~正午
トころ こども元気プラザ
ト対象 市内在住で、再就職を考えている未就園児の親
ト定員 10人(定員になり次第締め切り)
ト相談員 ハローワーク恵那職員
ト受付開始日 8月25日(月)
※無料の託児を利用できます



▲職場の仲間とチームを組んで汗を流す

- トとき 9月3日~24日(毎週水曜日) 午後7時半試合開始(3日の午後7時から開会式を行います)
トころ まきがね公園多目的広場
ト対象 勤務する者でチームを編成する市内の事業所
ト料金 無料
ト締め切り 8月26日(火)正午
ト抽選会 8月27日(水)午後7時半
トその他 ユニフォームは自由です。帽子は着用ください。また、打席ではヘルメットを着用ください。優勝チームには優勝杯や賞状、3位までには賞状を授与します。
ト・問 市体育連盟 ☎ 25-6478(月曜日休館)

希望の方は申し込みください。
ト・問 NPO法人みんなで子育てドロップス ☎ 22-9710(午前9時~午後5時)
ファミリィ・サポート・センターミニ交流会
市ファミリィ・サポート・センターでは、小物作りとおいしいランチのミニ交流会を開催します。
トとき 9月12日(金)午前10時~正午
トころ 市ファミリィ・サポート・センター(中山道大井宿広場隣)
※駐車場を利用する方は2時間まで料金を補助します
ト対象 センターの会員と、当日会員登録したい方
ト定員 10人(定員になり次第締め切り)
ト料金 300円(食事代含む)
ト受付開始日 8月25日(月)
ト・問 市ファミリィ・サポート・センター ☎ 25-1211(月~金曜日午前9時~午後5時)

- トとき 9月3日~24日(毎週水曜日) 午後7時半試合開始(3日の午後7時から開会式を行います)
トころ まきがね公園多目的広場
ト対象 勤務する者でチームを編成する市内の事業所
ト料金 無料
ト締め切り 8月26日(火)正午
ト抽選会 8月27日(水)午後7時半
トその他 ユニフォームは自由です。帽子は着用ください。また、打席ではヘルメットを着用ください。優勝チームには優勝杯や賞状、3位までには賞状を授与します。
ト・問 市体育連盟 ☎ 25-6478(月曜日休館)

子ども園制度の説明会を元氣プラザでも開催

本誌8月1日号9頁で掲載した子ども園制度の説明会を、子ども元氣プラザでも開催します。

- とき 9月26日(金)午後2時～3時半
□ところ 子ども元氣プラザ
□その他 子ども連れでも参加できます(託児はありません)
※事前に申し込みが必要ですが
■・園 子ども元氣プラザ 25-1155

こども元氣プラザのイベント

- 育児講座
子育ての楽しみ方を学びます。託児もあるので、気軽に参加ください。
□とき 9月25日(木)午前10時～11時
□ところ 子ども元氣プラザ
□対象 プラザ登録の未就園児の親
□講師 宮島恵子さん(学校心理士)
□受付開始日 8月26日(火)
※12人まで無料託児の利用ができます

- 申し込み方法 直接か電話で申し込み
■・園 子ども元氣プラザ 25-1155

山岡子育て支援センターの催し

- 絵本読み聞かせ
絵本の読み聞かせを通して、子育ての大切さを伝えまします。
読書の秋を親子で楽しんでもみましょう。
□とき 9月5日(金)午前10時～11時
□ところ 山岡保育園
□対象 未就園児の親子
※申し込みは不要です
■ 山岡子育て支援センター 56-2255

こぎつねの森の催し

- ミュージックセラピー
音楽療法士の村松民子さんと一緒に、いろいろな楽器と触れ合います。
芸術の秋を親子で楽しみましょう。
□とき 9月10日(水)午前10時～11時半
□ところ 岩村コミセン
□定員 20組
□料金 無料

- 持ち物 飲み物、タオル
森の運動会
ミニ運動会で体を動かして遊びます。
親子で触れ合いながら、スポーツの秋を楽しみましょう。



▲親子で一緒に体を動かす

- とき 9月26日(金)午前9時45分～11時半
□ところ ふるさと富田会館
□定員 30組
□料金 100円
□持ち物 飲み物、タオル、動きやすい服装
※事前に申し込みが必要ですが
■ 共通
□受付開始日 8月25日(月)
□施設利用料 ▽会員 無料 ▽非会員 1100円
■・園 NPO法人こぎつねくんわーるど 32-1112
1(月)・水・金曜日午前10時～午後3時

暮らし
住みよい
まち・恵那
自然エネルギー利用の先進地への視察参加者募集

募集

エネルギーの地産地消を目指して、太陽光利用の先進地長野県飯田市と、小水力利用を行っている中津川市の加子母清流発電所への視察研修に参加する方を募集します。



▲視察する加子母清流発電所

- 設
□定員 24人(定員になり次第締め切り)
□料金 2000円(昼食代、保険代、交通費)
■・園 市小水力推進協議会 28-2968
■ 環境課(内線183)
盲ろう者通訳と介助者養成講座の受講生募集
□とき 9月7日(日)～平成27年2月1日(日)の第1日曜日、第2・4土曜日(全15回29講座)
□ところ わかくさ・プラザ(関市)
□定員 20人(定員を超える場合は抽選)
□料金 2700円(テキスト代など)
□申し込み方法 岐阜盲ろう者友の会で配布する申込書に記入の上、郵送かファクスで申し込み

- 締め切り 8月30日(土)必着
■・園 岐阜盲ろう者友の会 〒500-8384 岐阜市藪田南5-14-53 ふれあい福祉会館岐阜県聴覚障害者情報センター内 058-247-7321(午後8時以降対応)、058-27

案内

古田織部400年忌大織部展

県現代陶芸美術館では、古田織部の生涯をたどるとともに、織部焼をはじめとする美濃焼と同時代に開花した諸窯の焼き物を一堂に紹介いたします。

- とき 9月6日(土)～10月26日(日)
□料金 一般800円、高校生以下無料
■ 県現代陶芸美術館 0572-28-3100

個人事業税の第1期分の納期限は9月1日(月)

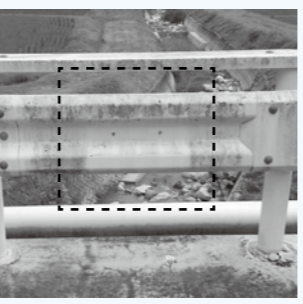
個人事業税の第1期分の納期分の納期限は9月1日(月)です。お近くの金融機関で納期限までに納めてください。便利で確実な口座振替を希望する方は、各県税事務所へお問い合わせください。

子育て支援センター開館日 9月の予定

Table with 3 columns: 名称, 開館日, 連絡先. Lists opening hours for various childcare centers in September.

橋の銘板などの盗難防止に協力を

県内で、道路側溝などの鋼鉄製のふた(グレーチング)や橋の銘板の盗難被害が相次いで発生しています。このような盗難行為は犯罪です。



▲橋銘板の被害

犯行を目撃したり不審者を見掛けたりしたら、すぐに恵那警察署か道路管理者に通報してください。盗難防止に協力をお願いします。

- 連絡先 ▽市道 管理課 (内線245) ▽農道・林道 産業基盤整備課(内線541)
▽県管理道路(県道や3桁数字の国道) 恵那土木事務所施設管理課 26-1111
▽国道管理道路(国道19号) 多治見砂防国道事務所 0572-25-8020
管理課(内線245)

採石業務管理者試験

- とき 10月10日(金)
□ところ 県水産会館(岐阜市)
□申し込み方法 県商工政策課や岐阜地域産業労働室、県

振興局(事務所)で願書を入力し、直接か郵送する

- 受付期間 9月1日(月)～16日(火)
■・園 県商工政策課 〒500-8570(住所不要) 058-272-8359



福祉医療費受給者証の更新を忘れずに

福祉医療費受給者証の更新手続きを行います。対象者へは9月中旬までに案内文書を送付しますので、手続きをしてください。

□とき 9月24日(水)～26日(金)

旧恵那市地域の方
□時間 午前9時～午後7時半

□ところ 市役所会議棟

恵那南部地域の方
□時間 午前9時～午後5時15分

みんなの掲示板

クライミング体験イベントを開催

笠置山クライミングエリアのオープン5周年を記念して、人工壁を使ったクライミング体験を開催します。

□とき 9月6日(土)午前9時～午後3時(雨天中止)

□ところ 笠置コミセン

□料金 無料

□その他 事前の申し込みは必要ありません。中学生以下には参加賞があります。



▲力を振り絞って人工壁を登る

□問い合わせ先 笠置山クライミング協会(笠置振興事務所内) ☎ 27-3155、石原甲喜 ☎ 090-2612-5635

【表1】所得制限の限度額(単位:千円)

扶養親族の人数	本人所得制限額	配偶者/扶養義務者所得制限額
0	4,596	6,287
1	4,976	6,536
2	5,356	6,749
3	5,736	6,962
4	6,116	7,175
5	6,496	7,388

□ところ 各振興事務所

共通

□対象 身体障害者手帳(1級～4級)か療育手帳(A1・A2・B1)、精神障害者保健福祉手帳(1級～3級)を持つ方

□条件 福祉医療費助成制度では、所得制限を設けていません。対象者が受給資格を得るには、平成25年分の所得が、表1の限度額の範囲内であることが必要です。

□持ち物 印鑑と健康保険被保険者証(対象者全員分)、

□座番号が分かるもの、平成26年度所得課税証明(該当者のみ)、身体障害者手帳など

□保険年金課(内線151)

行政書士試験

□とき 11月9日(日)

□ところ 岐阜大学

□申し込み方法 県庁情報公開総合窓口や県振興局(事務所)で願書を手渡し、一緒に配布される封筒(宛先付き)で郵送するか、行政書士試験研究センターのウェブサイトで(<http://gyosei-shiken>、

or.jp)で申し込む

□締め切り ▽郵送 9月5日(金)(当日消印有効) ▽ウェブ サイト 9月2日(火)午後5時

□料金 7000円

□問い合わせ先 行政書士試験研究センター ☎ 03-3263-7700

知的障がい者を対象とした県職員採用選考

□とき 9月28日(日)

□ところ 飛騨総合庁舎(高山市)

□職種 技能労務職(主として農産物の栽培管理などに従事)

□申し込み方法 県人事課や人事委員会事務局、県ウェブサイト (<http://www.pref.gifu.lg.jp>) から願書を手渡し、直接か郵送で申し込む

□受付期間 8月18日(月)～9月10日(水)

□問い合わせ先 県人事課 ☎ 500-8570(住所不要) ☎ 058-272-1111(内線2207)

難病医療と福祉の相談

専門医による無料相談会を

□申し込み方法 県人事課や人事委員会事務局、県ウェブサイト (<http://www.pref.gifu.lg.jp>) から願書を手渡し、直接か郵送で申し込む

□受付期間 8月18日(月)～9月10日(水)

□問い合わせ先 県人事課 ☎ 500-8570(住所不要) ☎ 058-272-1111(内線2207)

身体障がい者の補装具などの巡回相談

県身体障害者更生相談所では、体の不自由な方を対象に補装具(車いす、装具など)の交付と修理のための相談や判定を実施します。相談などを希望する方はお出掛けください。

□とき 9月9日(火)午後2時～4時(受け付けは午後3時半まで)

□ところ 岩村福祉センター

□料金 無料

□持ち物 身体障害者手帳、印鑑

□問い合わせ先 社会福祉課(内線134)

65歳以上は入場無料

世界淡水魚園水族館「アクア・トトぎふ」では、敬老の日特別企画として、65歳以上の方の入館料を無料とします。

□とき 9月13日(出)～15日(月)午前9時半～午後6時

□持ち物 運転免許証など年齢を証明できるもの

□問い合わせ先 アクア・トトぎふ ☎ 0586-89-8200

高齢・障がい者の人権電話相談所を開設

全国一斉「高齢者・障がい者の人権あんしん相談」強化週間に電話相談所を開設します。人権擁護委員や法務局職員が、無料で電話相談に応じます。

□期間 9月8日(月)～14日(日)

□時間 ▽月～金曜日 午前

第16回定年塾

定年塾えなでは、定年後の生きがいづくりや人との出会いを目的に定年塾を開催しています。今回は、もしものときの救急救命を学びます。

8時半～午後7時 ▽土、日曜日 午前10時～午後5時

□電話番号 0570-003-1110

□総務課(内線308)

難病医療と福祉の相談

□申し込み方法 電話かファクスで申し込む

□料金 700円(昼食代含む)

□定員 30人(先着順)

□問い合わせ先 定年塾えな(まちづくり推進課内)内線638、☎ 25-8208

シアター恵那 9月の開催情報

<http://www.kasamatsu-keiba.com/>

□長月シリーズ 11日(木)、12日(金)、23日(火)～26日(金)

□シアター恵那 ☎ 25-7767 (開門午前10時)

※名古屋競馬の全レース、金沢競馬など全国の地方競馬のレースも発売。大井競馬や川崎競馬、門別競馬などナイター発売する日もあります

市の人口(8月1日現在) 総数 53,274人(-42)
男 25,753人(-17)
女 27,521人(-25)
世帯 19,554世帯(+11)
()内は前月との比較

市内の火災(7月) 建物0件(5件)
その他1件(19件)
()内は1月からの累計

市内の交通事故(7月) 人身事故8件(75件)
物損事故117件(859件)
負傷者8人(86人)
死者0人(1人)
()内は1月からの累計

救急車出動回数(7月) 214回(1,303回)
()内は1月からの累計

- 学び
- 高齢者
- 医療
- スポーツ
- 子育て
- くらし
- 人事行政
- 相談
- こみ
- 健康