



市公式キャラクター
『エーナ』



所 管	まちづくり企画部SDG s 推進室		
担 当	鈴木 由佳	問い合わせ	0573-26-2111 (内線 421)

報 道 機 関 各 位

SDG s ウエディングケーキオブジェの設置について

市では、子どもに対するSDG s 普及啓発の一環として、ウエディングケーキモデルを模したオブジェ（積み木）を制作しました。積み木という遊びの中で、小さい頃からSDG s の概念に触れる機会を創出することを目的に、市内子育て関連常設施設（8カ所）に設置しましたので、お知らせします。

子どもたちがオブジェで遊んでいる様子を、ぜひ取材くださいますようお願いいたします。

記

1. SDG s ウエディングケーキオブジェについて

- (1) 設置品 SDG s ウエディングケーキオブジェ、解説書（施設掲示用）
（幅：約 22 cm、高さ：約 25 cm（台座込）の木製積み木）
- (2) 設置日 令和4年11月下旬
- (3) 設置数 オブジェ・解説書 各8セット
- (4) 設置場所
 - ・恵那中央出張所えなえーる
 - ・子ども元気プラザ
 - ・恵那市中央図書館
 - ・市保健センター
 - ・大井児童センター（恵那市大井町 727 番地 11）
 - ・中野児童センター（恵那市長島町中野 483 番地 8）
 - ・はなのき教室（市民会館内）
 - ・むつみ教室（岩村コミュニティセンター内）
- (5) 活用方法 各施設に常時設置します。施設を訪れた未就学児や小学生に自由に遊んでもらいます。
- (6) その他 サステナブルな取り組みとして、材料に端材や廃材を使用しています。

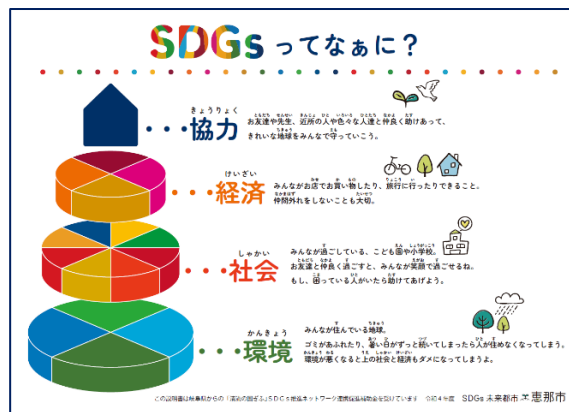
ウエディングケーキモデルとは、SDG s の考え方を分かりやすく図に示したものです。SDG s の 17 の目標は、「環

境」「社会」「経済」の3分野に大きく分かれています。地球環境という土台の上に私たちの社会があり、経済が成り立っているということをウエディングケーキの形に例えています。

2. 取材について

- (1) 日時 令和4年12月16日（金曜日）午前9時30分から9時55分
- (2) 場所 中野児童センター（恵那市大井町727番地11）
- (3) 参加者 未就学児親子
- (4) みどころ 午前10時からの親子教室が始まる前に、子どもたちがオブジェで遊んでいる様子取材いただけます。

【SDGs ウエディングケーキオブジェ、解説書】



【SDGs ウエディングケーキオブジェで遊ぶ様子】

(11月18日撮影 中野児童センター)

