

# 都市再生整備計画

やまおか  
山岡地区(第7回変更)

ぎふけん えなし  
岐阜県 恵那市

平成25年3月



## 都市再生整備計画の整備方針等

| 計画区域の整備方針   | 方針に合致する主要な事業   |
|---|--|
| <p><b>整備方針1:誰もが健康で住みやすいまち</b></p> <ul style="list-style-type: none"> <li>・安心して歩ける歩行者空間の整備を図る。</li> <li>・手軽に使える広場の整備を図る。</li> </ul>  | <ul style="list-style-type: none"> <li>・市道山岡町169号線【道路】</li> <li>・(仮称)コミュニティ広場整備事業【地域生活基盤施設】</li> <li>・市道山岡町96号線【道路】</li> <li>・山岡駅前広場整備事業(広場)【地域生活基盤施設】</li> <li>・山岡駅前広場整備事業(おもてなし空間)【地域創造支援事業】</li> <li>・市道山岡駅前線、市道山岡町182号線【道路】</li> <li>・市道的場掛地線、市道山岡町108号線、県道33号瑞浪上矢作線【道路】</li> <li>・体験学習拠点整備事業【地域生活基盤施設】</li> <li>・イワクラ公園整備事業【地域生活基盤施設】</li> <li>・市道山岡町251号線【道路】</li> <li>・公衆トイレ整備事業</li> </ul> |
| <p><b>整備方針2:安全・快適に暮らせるまちづくり</b></p> <ul style="list-style-type: none"> <li>・子どもたちの安全を確保する為に通学路の整備を図る。</li> <li>・防災施設の整備を図る。</li> </ul>  | <ul style="list-style-type: none"> <li>・里山景観整備事業【高質空間形成施設】</li> <li>・市道山岡町108号線【道路】</li> <li>・市道的場掛地線、市道山岡町108号線、県道33号瑞浪上矢作線【道路】</li> <li>・防災倉庫整備事業【地域生活基盤施設】</li> <li>・交流基盤整備事業【高質空間形成施設】</li> </ul>  |
| <p><b>整備方針3:住む人・訪れる人が心地よくなる交流のまちづくり</b></p> <ul style="list-style-type: none"> <li>・まちづくり活動が活発にできる支援体制の整備を図る。</li> <li>・既存施設を積極的に活用できるような取組みの推進を図る。</li> </ul>  | <ul style="list-style-type: none"> <li>・コミュニティ空間整備事業【地域創造支援事業】</li> <li>・ウォーキングコース設置事業【まちづくり活動推進事業】</li> <li>・山岡総合情報案内板設置事業【地域生活基盤施設】</li> <li>・施設案内標識設置事業【地域生活基盤施設】</li> </ul>  |
| <p><b>その他</b></p> <ul style="list-style-type: none"> <li>○まちづくり事業にかかわる市民検討委員会(夢・未来検討委員会)</li> <li>・まちづくり計画については、地元住民によるまちづくり検討委員会「夢・未来検討委員会」が主体となり、検討を重ねてきた。実行段階においても事業の検証などを行う予定である。</li> <li>・地域自治区における地域協議会やNPO法人まちづくり山岡と協力しながらまちづくりを進める。</li> </ul> |  |



都市再生整備計画の区域

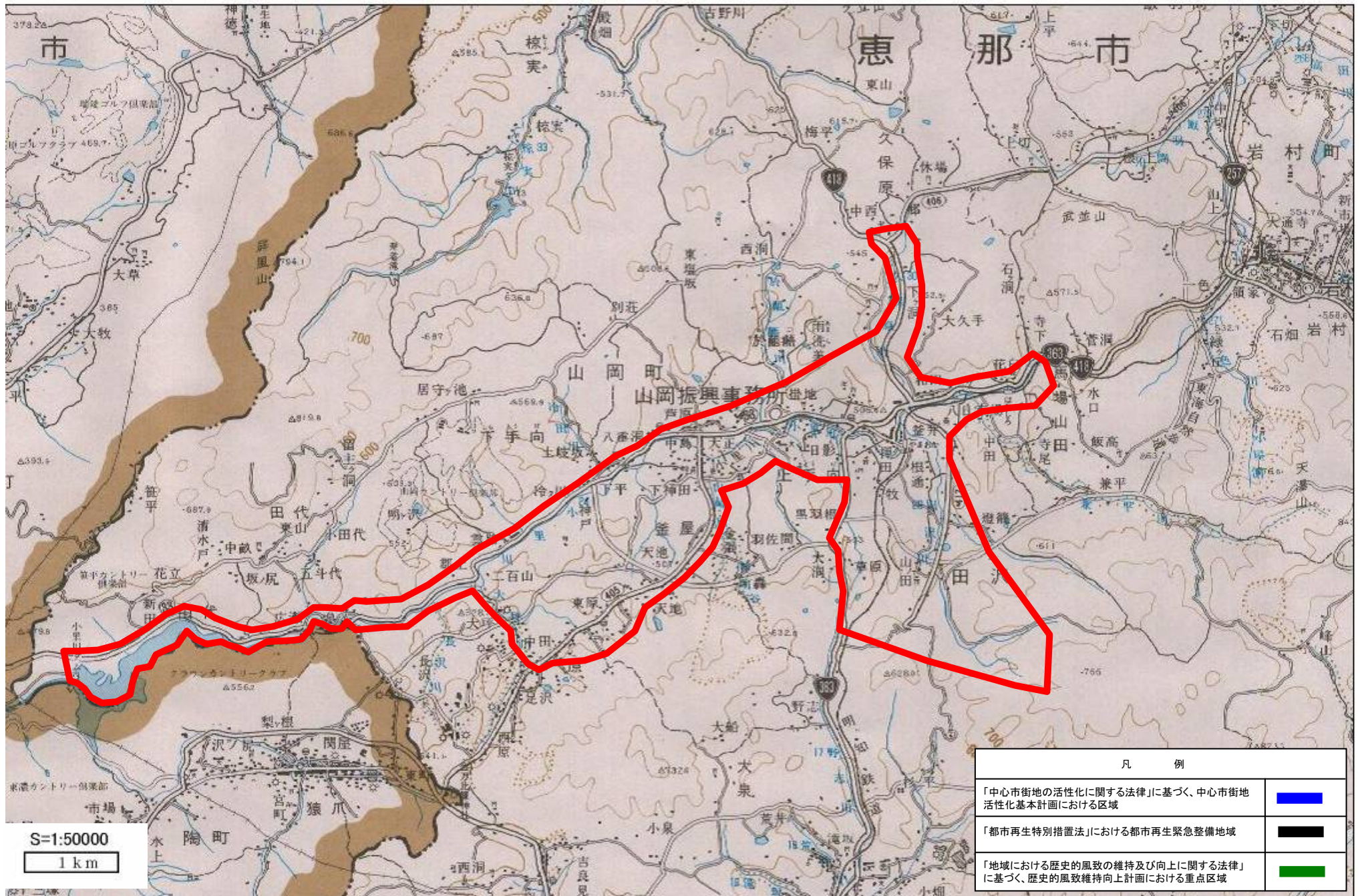
山岡地区(岐阜県恵那市)

面積

960 ha

区域

山岡町馬場山田、田沢、久保原、上手向、下手向、原、田代の一部



| 凡 例  |  |
|--|--|
| 「中心市街地の活性化に関する法律」に基づく、中心市街地活性化基本計画における区域           | <span style="display:inline-block; width:15px; height:10px; background-color:blue;"></span>  |
| 「都市再生特別措置法」における都市再生緊急整備地域                          | <span style="display:inline-block; width:15px; height:10px; background-color:black;"></span> |
| 「地域における歴史的風致の維持及び向上に関する法律」に基づく、歴史的風致維持向上計画における重点区域 | <span style="display:inline-block; width:15px; height:10px; background-color:green;"></span> |