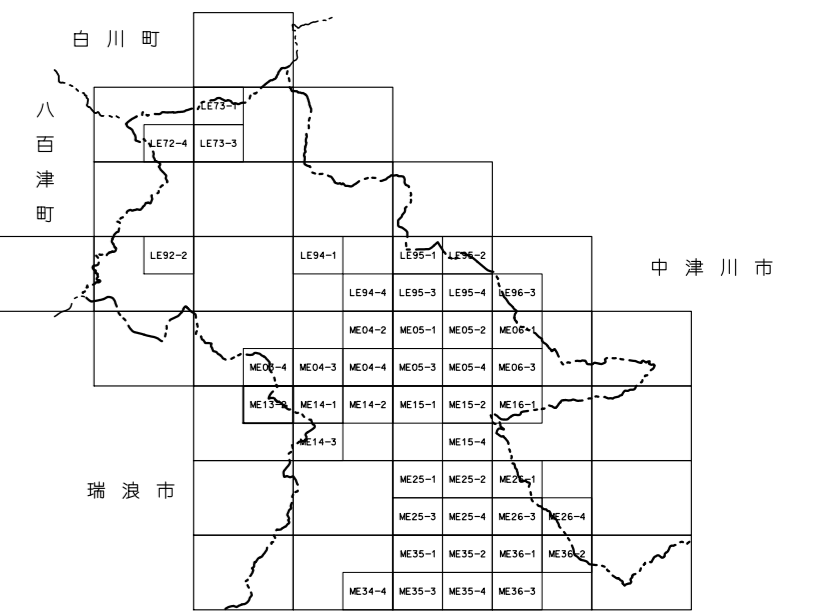
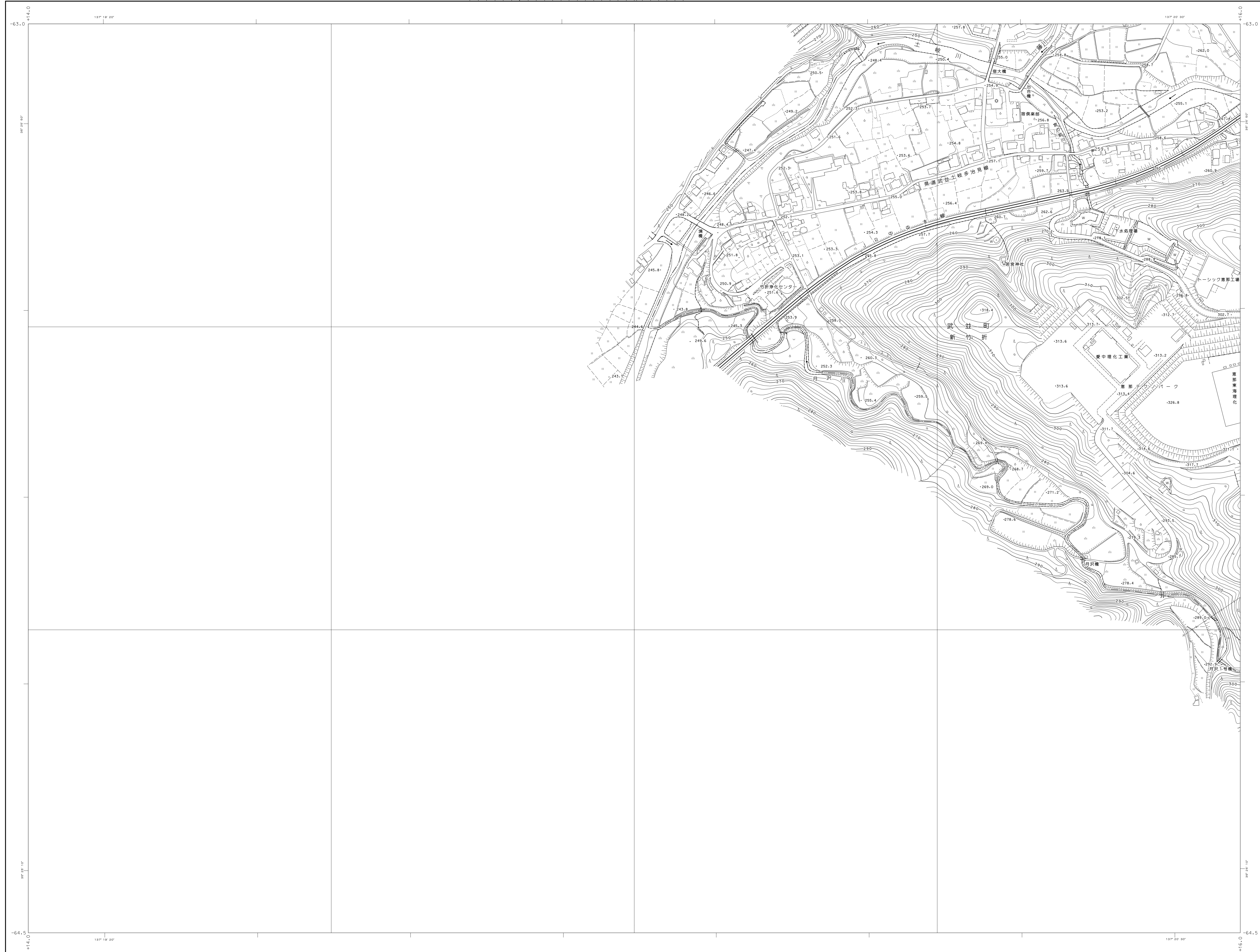


1:2,500

恵那市都市計画基本図 VI ME13-2(62)



記号

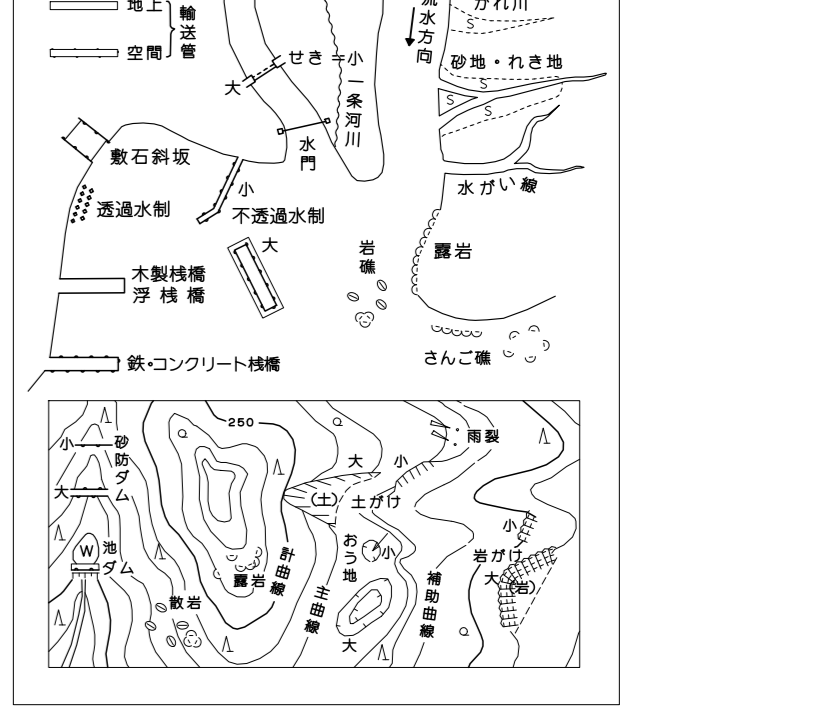
[Symbol]	建物の敷地	△	25.6	三角点
[Symbol]	敷地の境界	▽	25.6	水準点
[Symbol]	建物の高さ	▽	25.6	25.62
[Symbol]	敷地の境界	▽	25.6	25.62
[Symbol]	敷地の境界	▽	25.6	25.62
[Symbol]	敷地の境界	▽	25.6	25.62

道路記号

[Symbol]	普通道路
[Symbol]	特殊道路
[Symbol]	幹線道路
[Symbol]	支線道路
[Symbol]	建設中の道路
[Symbol]	建設中の道路
[Symbol]	建設中の道路
[Symbol]	建設中の道路
[Symbol]	建設中の道路

境界記号

[Symbol]	田	[Symbol]	畑
[Symbol]	水田	[Symbol]	池田
[Symbol]	雑草	[Symbol]	森林
[Symbol]	森林	[Symbol]	森林
[Symbol]	森林	[Symbol]	森林



縮尺は平成14年国土交通省告示第9号の規定による等積縮尺
投影はメルカトール図法
図面に表示してある座標値はキロメートル単位
方位は北緯135°15'30"東経138°00'00"東
図面に表示してある経緯度目は10秒間隔
高さの基準は東京湾の平均海面
等高線の間隔は2メートル
平面直角座標値は世界測地系に对应

平成9年測量	平成9年6月撮影空中写真
平成14年測量	平成10年5月現地調査
平成18年修正	平成14年5月撮影空中写真
平成26年修正	平成14年7月現地調査
	平成17年6月撮影空中写真
	平成18年10月現地調査
	平成26年6月撮影空中写真
	平成26年9月現地調査

1:2,500

「この測量結果は、国土庁長官の承認及び監督を得て、測量師等の測量師及び測量士等が作成したものである。(測量法)第14条第1項第3号」
「この測量結果は、国土庁長官の承認を得たものである。(測量法)第15条第1項」
「この測量結果は、国土庁長官の承認を得たものである。(測量法)第16条第3号」

恵那市
アジア航測(株) 測量

VI ME13-2(62)