

揺れやすさマップ

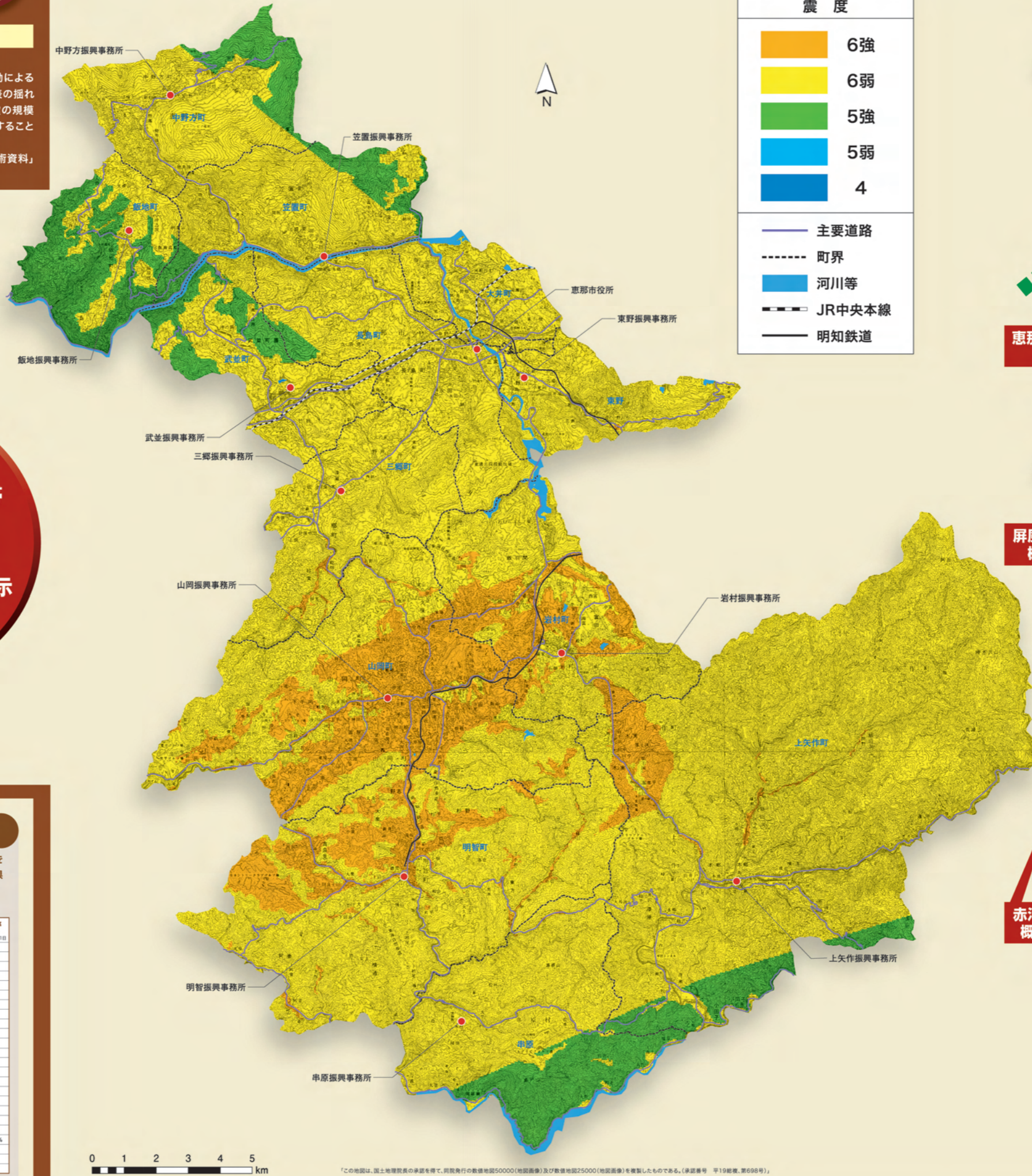
地震による地域の揺れやすさ

揺れやすさマップの見方

揺れやすさマップとは、恵那山-猿投山北断層帯/屏風山断層帯/赤河断層帯の活動による地震が発生した場合、地域の地盤の状況とそこで起こりうる地震の両面から、地域の地表の揺れやすさを震度として評価し、50mメッシュで表現したものです。なお、震源の位置や地震の規模が異なれば、地域の地表の揺れはマップに示した震度よりも強くなったり弱くなったりすることがあります。

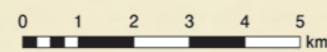
このマップの作成方法は、平成17年3月に内閣府が策定した「地震防災マップ作成技術資料」にもとづいています。

恵那山-猿投山北断層帯
屏風山断層帯
赤河断層帯の
地震の揺れの最大値を表示



揺れやすさマップの凡例

震度



※この地図は、国土院の承認を得て、同院発行の数値地図50000(地図画像)及び数値地図25000(地図画像)を複製したものである。(承諾番号 平19総機_第698号)



恵那山-猿投山北断層帯概略位置

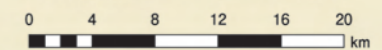


屏風山断層帯概略位置



赤河断層帯概略位置

断層帯の概略位置は産業技術総合研究所の活断層データベースを参照した。



岐阜県内の主な活断層

活断層とは、約200万年前から現在の間活動した証拠があり、今後も繰り返し大地震が発生させる可能性があると考えられる断層のことであり、活断層が分かっているだけでも、県内に約100あり、全国でも活断層が密集している地域の1つと言われています。

●主な活断層の概略位置図



●主要活断層と将来の地震発生確率

主要活断層名	断層帯を構成する主な断層(帯)	地震発生確率(30年以内)
1 津波川断層帯	津波川断層帯	ほぼ0%
2 牛首断層帯	牛首断層帯	ほぼ0%
3 庄川断層帯	庄川断層帯	ほぼ0%
4 高山・大原断層帯	国府断層帯	ほぼ0-5%
	高山断層帯	0.7%
	穂ノ鼻断層帯	不明
5 長良川上流断層帯	長良川上流断層帯	不明
6 阿寺断層帯	阿寺断層帯北部(北部)	6-11%
	阿寺断層帯南部(南部)	ほぼ0%
	佐及断層帯	不明
	白川断層帯	不明
	横尾谷断層帯	ほぼ0%
	梅原断層帯	ほぼ0%
7 濃尾断層帯	三田断層帯	不明
	横山断層帯	不明
	武儀川断層帯	不明
	濃尾断層帯(北西部)	ほぼ0%
	濃尾断層帯(南東部)	不明
8 郡ヶ瀬・関ヶ原断層帯	郡ヶ瀬・関ヶ原断層帯(主部南部)	不明
9 養老・桑名・西日市断層帯	養老・桑名・西日市断層帯	ほぼ0-0.7%
10 鈴鹿東縁断層帯	鈴鹿東縁断層帯	ほぼ0-0.07%
11 屏風山断層帯	屏風山断層帯	0.2-0.7%
12 恵那山・猿投山断層帯及び猿投山断層帯	恵那山・猿投山断層帯	ほぼ0-2%
	赤河断層帯	不明

●岐阜県内地震(六甲-淡路島断層帯主部淡路島断層帯(野島断層帯を含む区間)の地震発生確率の30年確率は0.02-0.0%)

主な活断層の概略位置図は岐阜県総合防災ポータルを参照した。
主要断層帯と将来の地震発生確率は地震調査研究推進本部(文部科学省)による活断層調査結果を参照した。