

中央新幹線日吉トンネル 武並工区工事だより

2023年
4月
vol. 6

工事状況

【工事進捗】（3.22 現在） （長島トンネルとのダンプ合計台数：往復 430 台/日）

藤川高架橋の橋脚（P2）の基礎コンクリートの打設を完了し、橋脚（P3）の基礎掘削から鉄筋型枠組立を行っています。ダンプの場外運搬台数の実績は、往復 40 台/日です。

また、3/14（火）には、武並こども園の遠足の中で現場見学会を開催し、皆さんに喜んで頂きました。

今後も、地元に寄り添って工事を進めてまいりますので、どうぞ宜しくお願い致します。

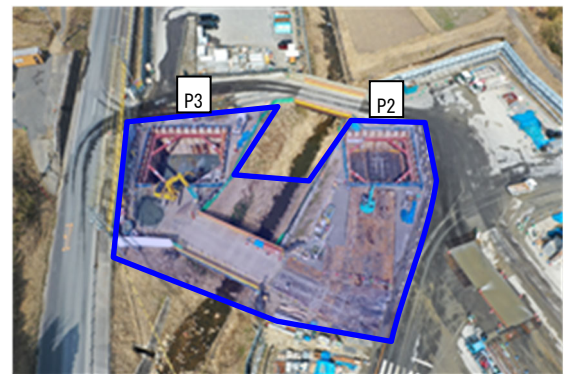


武並こども園見学会

【4月の予定】 （長島トンネルとのダンプ合計予定台数：往復 480 台/日）

藤川高架橋では、引続き橋脚（P2）の柱、橋脚（P3）の基礎の鉄筋型枠組立を行います。また、4月19日に橋脚（P3）基礎のコンクリート打設を予定しております。朝7：30から生コン車を搬入し、合計で往復 200 台/日程度の搬入出を予定してます。なお、前回と同様に学童の登校時間に誘導員を配置致します。

また、藤川高架橋の掘削作業が3月にて一旦終了しましたので、4月は、ダンプによる場外運搬の予定はありません。引続き、どうぞ宜しくお願い申し上げます。



施工ヤード写真

※コンクリート打設は天候等により日程が変更になる可能性があります。

【工事工程】

施工内容		3月	4月	5月	記事
藤川高架橋 橋脚工	P2橋脚	埋戻工	■		
		鉄筋工	■	■	
		型枠工	■		■
		コンクリート工	■		■
	P3橋脚	床掘・埋戻工	■		■
		鉄筋工	■	■	■
		型枠工		■	
	コンクリート工		■		
藤川高架橋	発生土運搬	40台(往復)			
長島トンネル	発生土運搬	390台(往復)	480台(往復)	480台(往復)	他工区

【工事に関するご意見・お問い合わせ】

中央新幹線日吉トンネル武並工区

清水建設株式会社

住 所：恵那市武並町藤 378-1

電 話：0573-28-3087

所長：藤野 副所長：白井