

中央新幹線日吉トンネル 武並工区工事だより

2023年
11月
vol. 13

工事状況

【工事進捗】（10.20 現在）

（長島トンネルとのダンプ合計台数：往復 540 台/日）

藤川高架橋の橋脚（P2）は、10月10日にコンクリート打設を行い、施工を完了しました。橋脚（P3）は、引き続き、柱部（2リフト目）の鉄筋型枠組立、橋脚（P1）は、山留工を行っています。

国道418号西側のヤード整備工は、伐採材の搬出作業、国道沿いの現場出入口部と東側ヤードの造成工事を行っています。また、掘削土砂は、現場ヤード内でセメント改良を行った上、場外へ搬出しています。

【11月の予定】

（長島トンネルとのダンプ合計予定台数：往復 750 台/日）

藤川高架橋は、引き続き、橋脚（P3）の柱部（2リフト目）の鉄筋型枠組立を行い、11月7日に柱部のコンクリート打設を予定しています。橋脚（P1）では、山留工の基礎掘削を行い、掘削土砂を場外搬出する予定です。

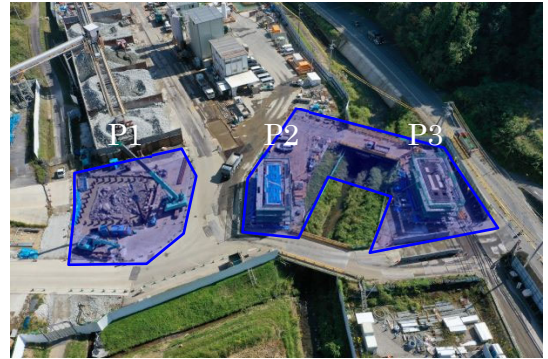
P3柱部のコンクリート打設は、11月7日に予定しています。生コン車の搬入は朝6:30より行き、往復100台程度を予定しています。

ヤード整備工は、引き続き、伐採木の場外搬出、国道418号沿いと東ヤードの造成工事を行います。

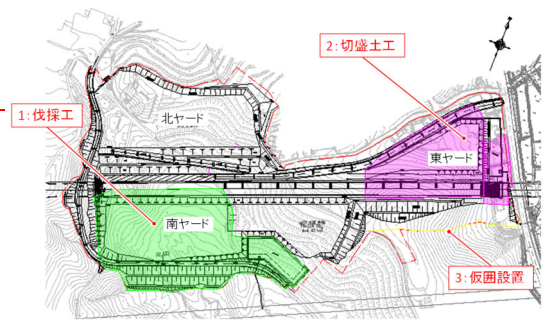
掘削土砂の場外搬出ダンプ台数は、藤川高架橋と、ヤード整備工を合わせて、往復250台/日を予定しています。

引き続き、地域に寄り添った安全な施工を最優先と考え、工事を進めてまいります。どうぞ、宜しくお願い致します。

※天候や現場状況によりコンクリート打設等の作業日程が変更になる可能性があります。



藤川高架橋



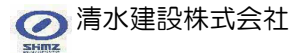
ヤード整備工

【工事工程】

施工内容			10月	11月	12月	記事
藤川高架橋 橋脚工	P2橋脚	橋脚工	■			10/10 打設完了
	P3橋脚	橋脚工	■	■		11/7 打設予定 往復100台/日
	P1橋脚	掘削工 基礎工		■	■	山留工(鋼杭挿入後)、掘削 フーチング鉄筋・型枠 12月下旬 打設予定
ヤード整備 工	伐採工		■	■		伐採木搬出 11月中旬から北側伐採
	切土 盛土	東ヤード	■	■		
		南ヤード		■	■	
	擁壁撤去工		■			旧田尻クラブ前
日吉トンネル	発生土運搬		120台(往復)	250台(往復)	250台(往復)	ヤード造成
長島トンネル	発生土運搬		420台(往復)	500台(往復)	500台(往復)	

【工事に関するご意見・お問い合わせ】

中央新幹線日吉トンネル武並工区



清水建設株式会社
住所：恵那市武並町藤 378-1
電話：0573-28-3087

所長：藤野 副所長：白井