

中央新幹線長島トンネル 工事だより（大井地区）

2025年
12月
vol. 37

工事状況等

【進捗状況】（11/14時点）

トンネル工事施工ヤード内の造成を行っています。

当月期間における、場外搬出土は発生していないため、三郷町へのダンプ運搬は行っていません。

【12月の予定】

12月は、ブロック積み擁壁の復旧や水路付替え工事に伴う埋戻しを工事ヤード①にて行います。
（※関係機関と協議・調整中）

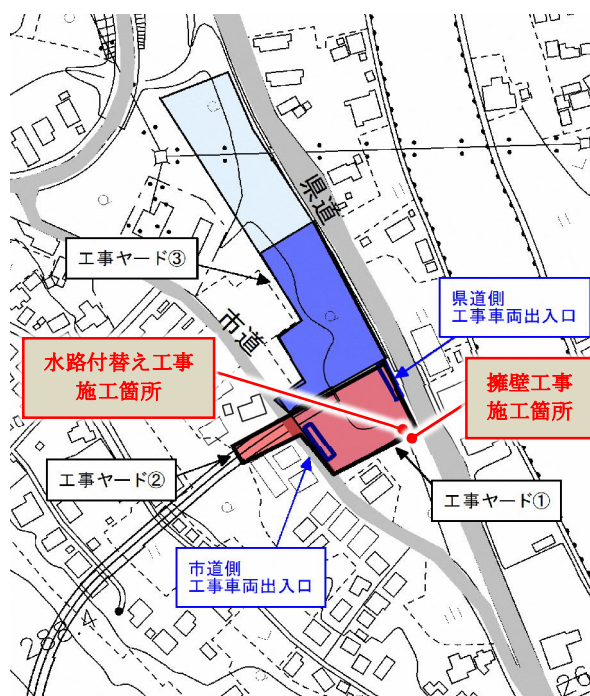
ブロック積み擁壁の復旧工事を開始した場合、県道（歩道部）にて部分的に歩道規制（別紙1参照）を実施します（通行は可能なようにいたします）。

各工事にともない発生した場外搬出土のダンプ運搬が生じた場合は、最大で往復100台/日で行う予定です。

地域の皆様にはご負担をおかけいたしますが、引き続き、安全と現場周辺への環境に配慮して整備を進めてまいりますので、ご理解とご協力をお願いいたします。



大井非常口ヤード全景（写真）



大井非常口ヤード全景（模式図）

【工事工程】

工事内容	R7.11月	R7.12月	R8.1月	備考
造成工・付替え水路工	・ヤード造成	・擁壁復旧工 ・埋戻し	・擁壁復旧工 ・埋戻し	
発生土運搬		100台（往復）	100台（往復）	

※工程や作業内容は、工事の進捗等により変更となる場合があります。

【工事に関するご意見・お問い合わせ】

中央新幹線長島トンネルJV工事事務所

住 所 恵那市武並町藤208-1

電 話 0573-28-5026

担 当 小山

● 県道側（工事ヤード際）にて行う歩道規制について（県道72号_歩道規制 計画図）

規制期間・・・令和7年12月1日～12月26日

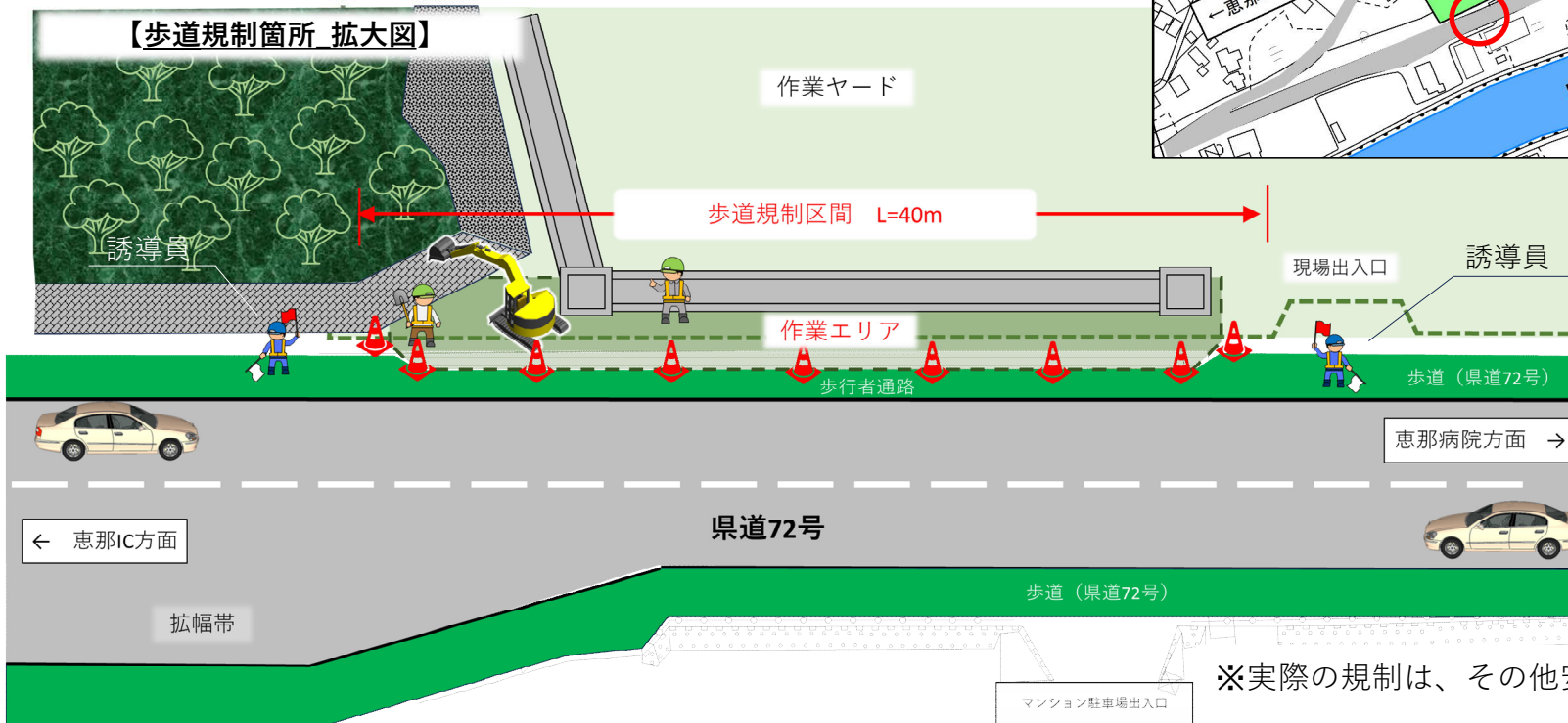
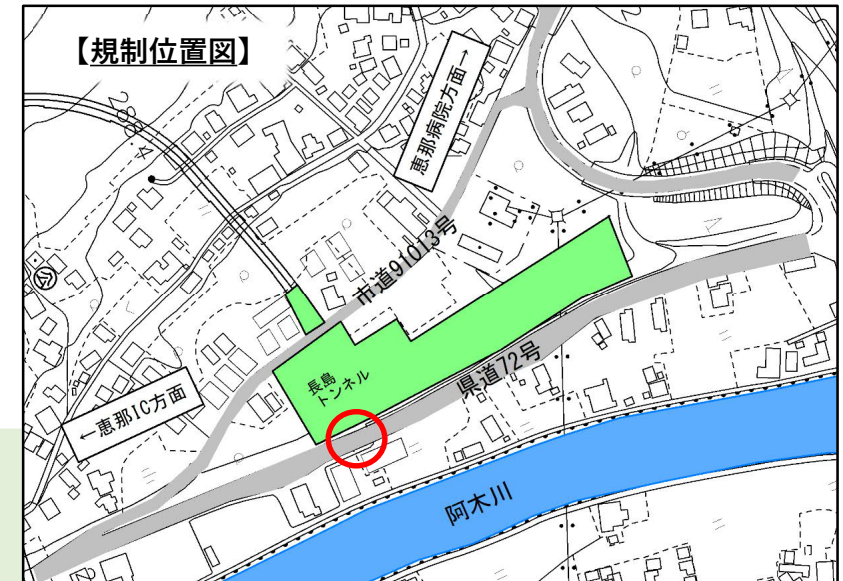
（先の内、土日を除く15日間程度）

規制時間帯・・・8：00～17：00

※規制開始1週間前には予告看板を設置する予定です。

※作業の進捗により前後する場合があります。

・上記規制時間帯以外は、通常通りご通行いただけます。



※実際の規制は、その他安全設備等を設置します。