

中央新幹線長島トンネル 工事だより（武並地区）

2026年
1月
vol. 44

工事状況等

【進捗状況】（12/8時点）

トンネルの掘削は約2440mまで進みました。インバートコンクリート工は約1560mまで施工が完了しました。

発生土ダンプ運搬は、長島トンネルからは最大で往復250台/日の運搬を行いました。

（日吉トンネルとの合計台数：往復314台/日）

【1月の予定】

トンネル掘削（昼夜間）及びインバート工の作業を引き続き行います。

発生土ダンプ運搬は長島トンネル工事からは最大で往復490台/日で運搬を行う予定です。

（日吉トンネルとの合計台数：往復570台/日）

地域の皆様にはご負担をお掛け致しますが、ご理解とご協力のほどよろしくお願いいたします。

【水質調査】

長島トンネル施工ヤード周辺の井戸・河川における、11月の水質調査は全て基準値以内でした。

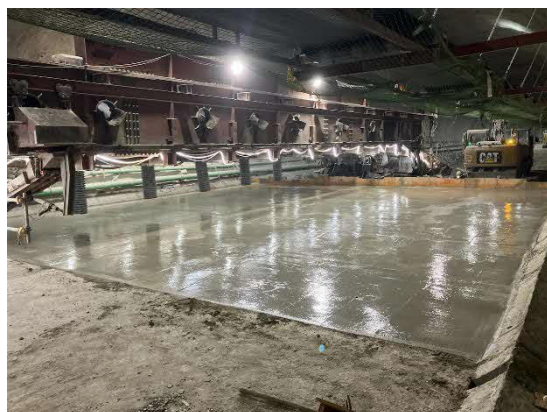
12月の調査結果につきましては、次号にてご報告いたします。

【その他】

年末年始の休工は12/27（土）～1/5（月）を予定しております。（機材の点検等を行うため、保守管理等に関する人の出入りはあります。）



トンネル掘削作業状況
（吹付状況）



インバート工作業状況
（コンクリート打設完了状況）

【工事工程】

工事内容		R7.12月	R8.1月	R8.2月	備考
長島トンネル	トンネル掘削				
	インバート工	生コン50台（往復）	生コン50台（往復）	生コン50台（往復）	生コン打設 14回/月程度
	覆工	生コン70台（往復）			
	発生土運搬	250台（往復）	490台（往復）	490台（往復）	
日吉トンネル発生土運搬（ヤード整備工）		64台（往復）	80台（往復）	160台（往復）	

【工事に関するご意見・お問い合わせ】

中央新幹線長島トンネルJV工事事務所

住所 恵那市武並町藤208-1

電話 0573-28-5026

担当 小山

※工程及び場外発生土運搬台数は、トンネルの地質状況や天候等により変更となる場合があります。

※インバート：トンネルの底盤部分のコンクリート 覆工：トンネルアーチ部分（トンネルの天井、側壁）のコンクリート