

# 中央新幹線長島トンネル 工事だより（武並地区）

2026年  
**5**月  
vol. 48

## 工事状況等

### 【進捗状況】（4/13時点）

トンネルの掘削は約2620mまで進みました。インバートコンクリート工は約1810mの施工が完了しました。

発生土ダンプ運搬は、長島トンネルからは最大で往復240台/日の運搬を行いました。

（日吉トンネルとの合計台数：往復352台/日）

### 【5月の予定】

トンネル掘削（昼夜間）及びインバート工の作業を引き続き行います。また、当月から覆工コンクリート工の施工を行います。

発生土ダンプ運搬は長島トンネル工事からは最大で往復490台/日で運搬を行う予定です。

（日吉トンネルとの合計台数：往復730台/日）

地域の皆様にはご負担をお掛け致しますが、ご理解とご協力のほどよろしくお願いいたします。

J-V 共同

G Wの休工は5/2～5/11を予定しております。

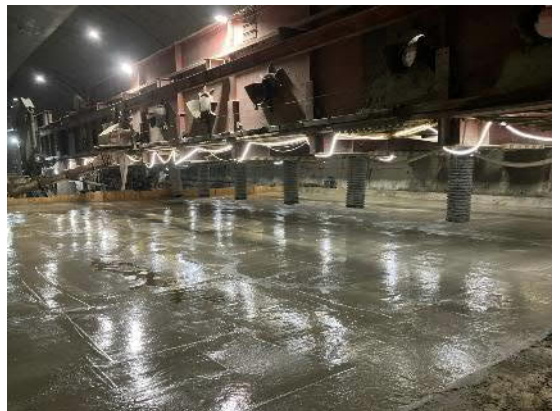
### 【水質調査】

長島トンネル施工ヤード周辺の井戸・河川における、3月の水質調査は全て基準値以内でした。

4月の調査結果につきましては、次号にてご報告いたします。



トンネル掘削作業状況  
（装薬状況）



インバート作業状況  
（コンクリート打設完了）

工事内容		R8.4月	R8.5月	R8.6月	備考
長島トンネル	トンネル掘削				
	インバート工	生コン50台（往復）	生コン50台（往復）	生コン50台（往復）	生コン打設 14回/月程度
	覆工		生コン70台（往復）	生コン70台（往復）	生コン打設 10回/月程度
	発生土運搬	240台（往復）	490台（往復）	490台（往復）	
日吉トンネル発生土運搬（ヤード整備工）		112台（往復）	240台（往復）	320台（往復）	

### 【工事に関するご意見・お問い合わせ】

中央新幹線長島トンネルJV工事事務所

住所 恵那市武並町藤208-1  
電話 0573-28-5026  
担当 小山

※工程及び場外発生土運搬台数は、トンネルの地質状況や天候等により変更となる場合があります。

※インバート：トンネルの底盤部分のコンクリート 覆工：トンネルアーチ部分（トンネルの天井、側壁）のコンクリート