

# 中央新幹線長島トンネル 工事だより（大井地区）

2025年  
**3**月  
vol. 28

## 工事状況等

### 【進捗状況】（2/17時点）

造成工としてトンネル工事施工ヤード南側を横断する水路の付替え工事を行っております。水路の据付に伴い県道及び市道にて片側交互通行規制を行いました。また、2月24日より市道本線の夜間通行止め（5日間程度）を実施し水路の据付を行います。

今回の期間における水路の付替え工事による掘削土は発生していないため、三郷町へダンプ運搬は行っておりません。



大井非常口ヤード全景

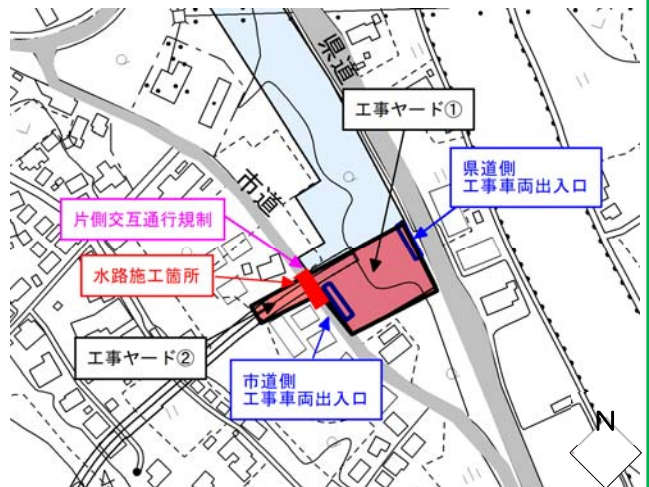
### 【3月の予定】

3月上旬から中旬にかけて市道（工事ヤード①側）にて片側交互通行規制を実施し、水路据付及び既設の側溝との接続作業を行います（別紙1参照）。

上記作業完了後、工事ヤード②内にて、既設水路との接続作業を行います。

発生土ダンプ運搬は場外運搬が発生した場合、最大で往復100台/日で行う予定です。

3月度も市道側にて一時的に交通規制作業があり、地域の皆様にはご負担をおかけいたしますが、引き続き安全と現場周辺への環境に配慮して作業を行ってまいりますので、ご理解とご協力をお願いいたします。



### 【工事工程】

工事内容	R7.2月	R7.3月	R7.4月	備考
造成工	・水路付替え (ヤード東側、西側)	・水路付替え (ヤード南側)	・切土工	
発生土運搬	運搬なし	100台(往復)	100台(往復)	
交通規制 (市道O1317号)	夜間通行止め	工事ヤード①側規制		2/24～：市道本線横断水路据付 3月上旬～中旬：工事ヤード①側水路据付
交通規制 (県道72号)	工事ヤード①側規制			工事ヤード①側水路据付

### 【工事に関するご意見・お問い合わせ】

中央新幹線長島トンネルJV工事事務所

住所 恵那市武並町藤208-1

電話 0573-28-5026 担当：小山

※時期や作業内容は工事の進捗等により変更となる場合があります。

### 市道01317号\_片側交互通行規制 計画図

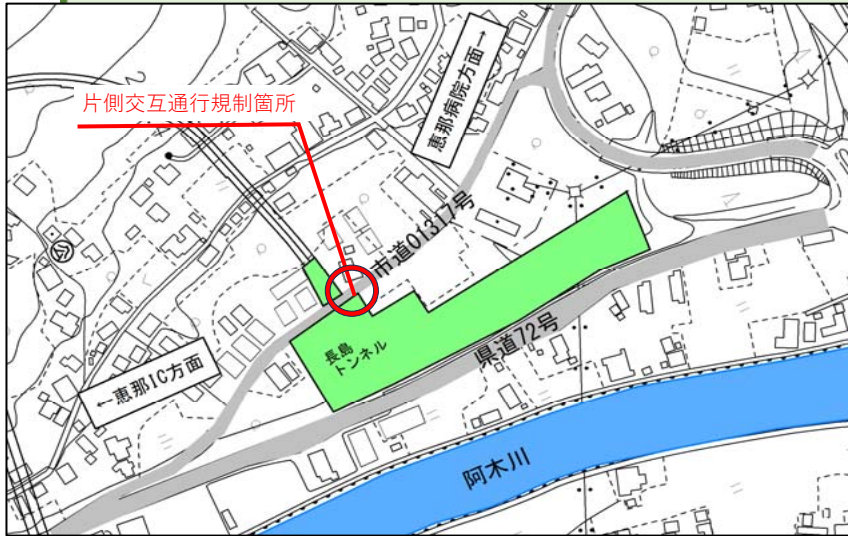
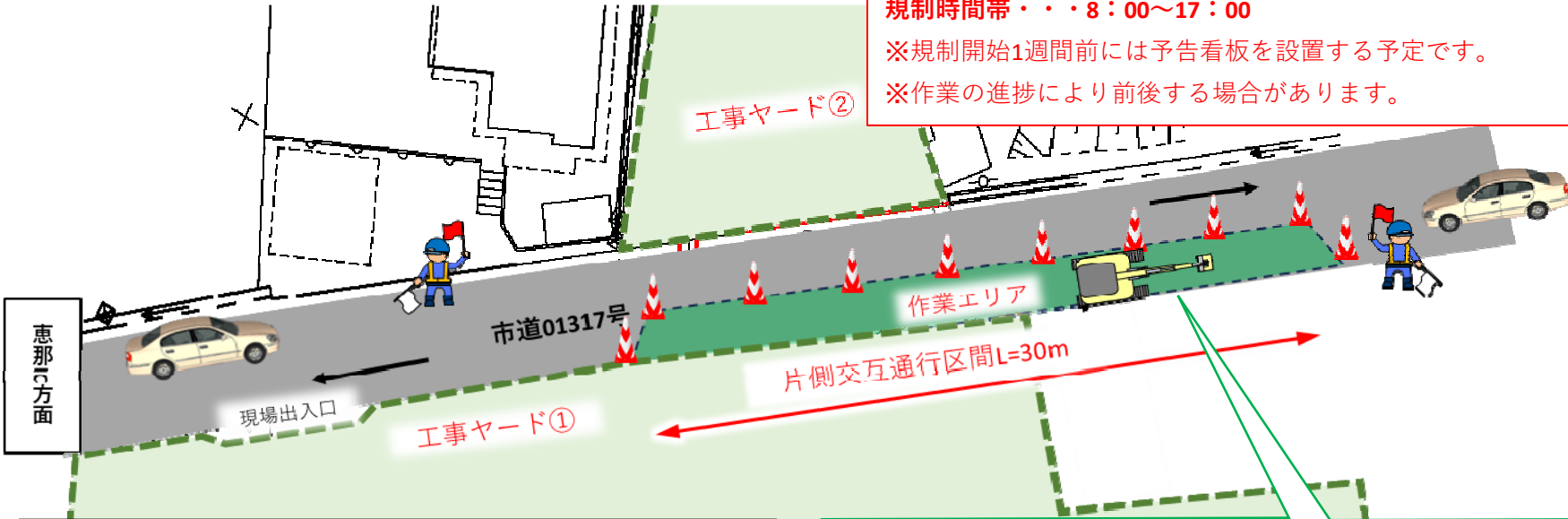
規制期間・・・令和7年3月3日～令和7年3月14日

(先の内、土日を除く10日程度)

規制時間帯・・・8:00～17:00

※規制開始1週間前には予告看板を設置する予定です。

※作業の進捗により前後する場合があります。



### 作業配置図

片側交互通行  
規制延長30m 道路幅員約2.5m

