

中央新幹線長島トンネル 工事だより（武並地区）

2025年
1月
vol. 32

工事状況等

【進捗状況】（12/15時点）

トンネルの掘削は約1810mまで進みました。インバートコンクリート工は約1030mまで施工が完了いたしました。

発生土ダンプ運搬は長島トンネルからは最大で往復380台/日の運搬を行いました。

（日吉トンネルとの合計台数：往復478台/日）

【1月の予定】

トンネル掘削（昼夜間）及びインバート工の作業を引き続き行います。発生土ダンプ運搬は長島トンネル工事からは最大で往復490台/日で運搬を行う予定です。

（日吉トンネルとの合計台数：往復630台/日）

冬休みも明け、子供たちの通学も再開されるため、ダンプトラックの運転手には運行ルールを再周知し、安全運転で運行いたします。また朝晩の冷え込みにより、道路の凍結が予想されます。引き続きスリップ事故に細心の注意を払うとともに、夕暮れ時の交通事故に対し注意喚起を行って安全運転で作業を行います。地域の皆様にはご負担をおかけいたしますが、よろしくお願いいたします。

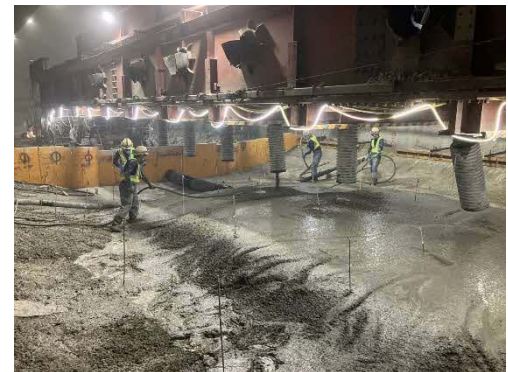
【水質調査】

ヤード周辺の井戸・河川における11月の水質調査は全て基準値以内でした。12月の調査結果につきましては、次号にてご報告いたします。



トンネル掘削作業状況

（すり出し状況：安全のため立入禁止を明示）



インバート作業状況

（コンクリート打設状況）

【工事工程】

工事内容		R6.12月	R7.1月	R7.2月	備考
長島トンネル	トンネル掘削	■■■■■	■■■■■	■■■■■	
	インバート工	生コン50台（往復）	生コン50台（往復）	生コン50台（往復）	生コン打設 14回/月程度
	発生土運搬	380台（往復）	490台（往復）	490台（往復）	
日吉トンネル発生土運搬 （ヤード整備工・藤川高架橋）		98台（往復）	140台（往復）	140台（往復）	

【工事に関するご意見・お問い合わせ】

中央新幹線長島トンネルJV工事事務所

住所 恵那市武並町藤208-1

電話 0573-28-5026

担当：小山

※工程及び場外発生土運搬台数は、トンネルの地質状況や天候等により変更となる場合があります。

※インバート：トンネルの底盤部分のコンクリート 覆工：トンネルアーチ部分（トンネルの天井、側壁）のコンクリート