

平成29年度 恵那市上下水道事業経営審議会

恵那市水道事業

平成28年度決算資料

1	総括	1頁
2	損益計算書グラフ	2～3頁
3	貸借対照表グラフ	4～6頁
4	段階別有収水量、延べ件数	7頁
5	配水量の実績	8頁
6	決算の実績	9頁
7	経営分析	10頁
8	県水・自己水単価	11頁
9	主要事業	12頁

平成28年度水道事業会計決算の概要

1. 総括

(単位：千円)

① 収益的収支

収入	958,077	(9億5千807万7千円)	消費税	62,382
----	---------	---------------	-----	--------

支出	764,606	(7億6千4百6万6千円)	消費税	27,227
----	---------	---------------	-----	--------

$$958,077 - 764,606 = 193,471 \quad (1億9千347万1千円)$$

← 当年度純利益 →

※現金収入を伴わない収入(長期前受金戻入)

146,978千円を除くと46,493千円

当年度純利益	193,471			
前年度繰越利益剰余金	1,610			
計	195,081	(1億9千508万1千円)		
			減債積立金	0
			建設改良積立金	0
			利益積立金	193,000
			資本金への組入れ	0
			翌年度繰越利益剰余金	2,081

② 資本的収支

$$65,185 - 247,805 =$$

← 不足額 $\Delta 182,620$ →

収入	62,952	消費税	2,233
----	--------	-----	-------

(6千295万2千円)

支出	238,415	消費税	9,390
----	---------	-----	-------

(2億3千841万5千円)

消費税収支 $\Delta 7,157$

(1億7千546万3千円)

不足額 $\Delta 182,620$	($\Delta 1$ 億8千262万円)	過年度分損益勘定留保資金で補填	175,463
		当年度分消費税資本的収支調整額で補填 (資本的収支消費税7,157)	7,157 (715万7千円)

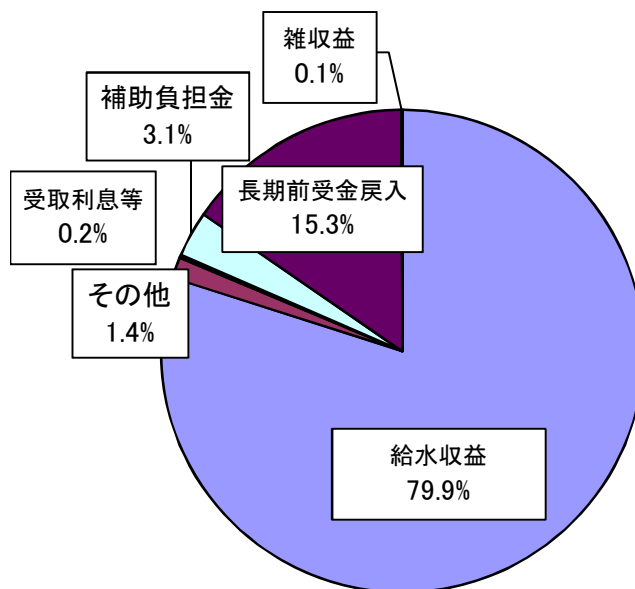
2. 損益計算書（税抜き）グラフ

（平成28年4月1日から平成29年3月31日まで）

（単位：千円）

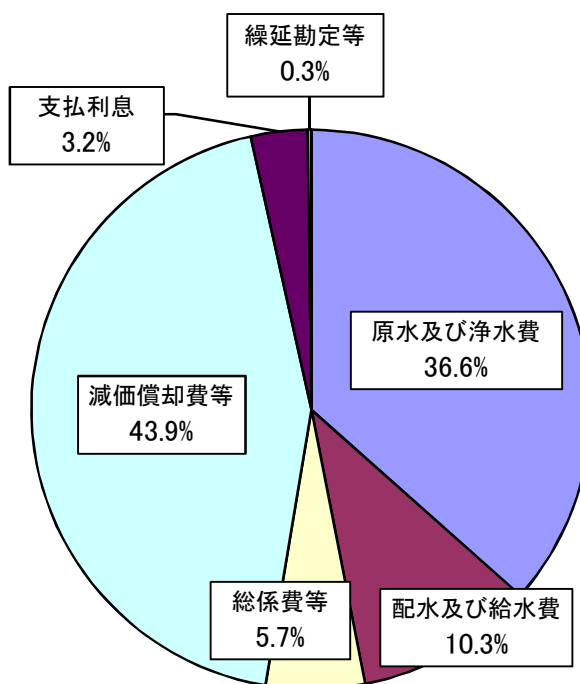
収益の部

①営業収益	779,229	
給水収益	765,680	A
その他営業収益	13,549	B
②営業外収益	178,848	
受取利息及び配当金	1,923	C
他会計補助金及び負担金	29,199	D
長期前受金戻入	146,978	E
雑収益	748	F
合計	958,077	



費用の部

③営業費用	738,070	
原水及び浄水費	279,603	G
配水及び給水費	79,097	H
総係費等	43,640	I
減価償却費等	335,730	J
④営業外費用	26,536	
支払利息	25,009	K
繰延勘定償却等	1,527	L
合計	764,606	



営業利益	41,159	(営業収益－営業費用)
経常利益	193,471	(営業収益－営業費用＋営業外収益－営業外費用)
当期純利益	193,471	(収益合計－費用合計)

収益的収支とは、水道水をつくり、家庭などに送る届けるために必要な支出と、その財源となる収入のことです。収入は、主に水道料金などの事業収入です。

◎収益的収入

①営業収益（営業活動による収益）

- A 給水収益（水道料金）
- B その他営業収益（下水道料徴収業務委託料他）

②営業外収益（営業活動以外での収益）

- C 受取利息（預金利息、有価証券利息）
- D 他会計補助金及び負担金（他会計からの高料金対策補助金、負担金等）
- E 長期前受金戻入（補助金等により取得した固定資産の「みなし償却制度」の廃止により、補助金や一般会計負担金、加入分担金等を減価償却費と連動して、長期前受金として計上）
- F 雑収益（敷地賃借料等）

③特別利益

臨時利益（固定資産の売却益などの収益が生じたときなど）

◎収益的支出

④営業費用（主たる営業活動のために要する費用）

- G 原水及び給水費（原水の取水や東部広域水道受水費及び水を浄水するための費用）
- H 配水及び給水費（配水池や配水管等の水を供給する施設の維持管理、給水装置に付随する水道メーターの維持管理等）
- I 総係費（事業活動全般にかかる費用）
- J 減価償却費（資産は、使用によってその経済的価値が減少。この減少額を毎事業年度費用化していくことを減価償却といい費用に計上）
- その他営業費用（営業にかかる上記以外の費用）

⑤営業外費用（金融財務活動に要する費用、事業の経常的活動以外の活動によって生ずる費用）

- K 支払利息（企業債借入等による借入金の利息の支払い）
- L 繰延勘定償却（開発費や試験研究費等の償却）
- M 雑支出（その他営業外費用にかかる支出）

⑥特別損失

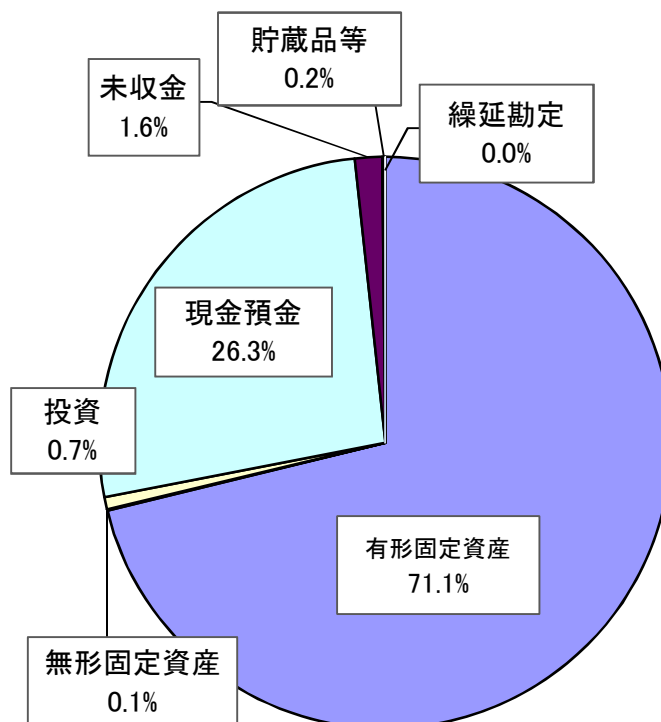
臨時損失（特別な理由により巨額の損失が生じたとき等）

3. 貸借対照表(税抜き)グラフ・・平成29年3月31日現在

(単位:千円)

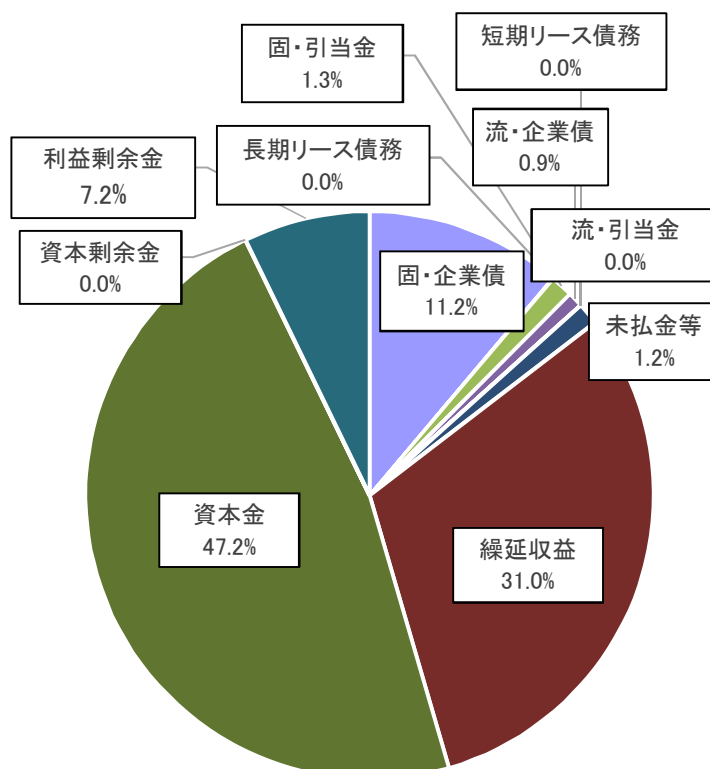
資産の部

①固定資産	6,593,834	
有形固定資産	6,523,440	A
無形固定資産	6,594	B
投資	63,800	C
②流動資産	2,567,951	
現金預金	2,412,871	D
未収金	141,518	E
貯蔵品等	13,562	F
繰延勘定	1,200	G
合 計	9,162,985	



負債・資本の部

③固定負債	1,140,594	
企業債	1,022,911	H
長期リース債務	327	I
引当金	117,356	J
④流動負債	195,942	
企業債	80,471	K
短期リース債務	490	L
引当金	3,068	M
未払金等	111,913	N
⑤繰延収益	2,832,179	O
負債計	4,168,715	
⑥資本金	4,332,652	
資本金	4,332,652	P
⑦剰余金	661,618	
資本剰余金	3,537	Q
利益剰余金	658,081	R
資本計	4,994,270	
合 計	9,162,985	



貸借対照表とは、企業の財政状態を明らかにするため、一定の時点において当該企業が保有する全ての資産、負債及び資本を総括的に表示した報告書のことです。

◎資産

①**固定資産** 企業が所有する資産のうち、長期にわたって所有されるもの。
A 有形固定資産 土地や建物等の構築物及び備品等
B 無形固定資産 水利権や特許権、電話の加入権等
C 投資 1年を超えて所有する有価証券等

②**流動資産** 1年の間に換金できる資産
D 現金預金
E 未収金 事業活動の過程により生じた金銭債権で、決算時に収入されていない金額
F 貯蔵品 商品、製品、半製品、原材料、仕掛品等
(水道事業では、量水器や補修材料、薬品等)

③**繰延勘定**
G 繰延勘定 前払費用や研究費等について、5年以内に資産を償却するもの

◎負債

④**固定負債** (貸借対照日から起算して支払期限が1年以内に到来しないもの。)
H 企業債 借入金の残高 (1年超)
長期リース債務 リースの残高 (1年超)
引当金 将来における特定の支出に対する準備金 (1年超)

⑤**流動負債** (貸借対照日から起算して支払期限が1年以内に到来するもの)
I 企業債 借入金の残高
J 短期リース債務 リースの残高
K 引当金 将来における特定の支出に対する準備金
L 未払金 債務は発生しているが決算時に支払いが済んでいない金額
M 繰延収益 資本取引によって企業内に留保された収益で償却資産の取得財源 (補助金、工事負担金、受贈財産など) となったもの。減価償却に相応する (長期前受金 - 収益化累計額)

◎資本

⑥**資本金** (資産額から後日支払うべき金額を引いたもの)
N 資本金 企業開始時の引継資本金やそれ以降の他会計からの出資金および利益を源泉とする自己資本造成など

⑦**剰余金** 企業の正味財産額のうち資本金の額を超過した部分
O 資本剰余金 資本取引によって企業内に留保された剰余金で非償却資産の取得財源となったもの (補助金、工事負担金、受贈財産など)
P 利益剰余金 企業の営業活動によって得た利益。当年度未処分利益剰余金や各種積立金など

資本的収支とは、水道施設を新たに建設したり、整備・改良するために必要な事業費とその財源です。収入は主に国などからの借入金や工事負担金などです。

◎資本的収入

工事負担金、分担金

建設改良工事や拡張工事の資金に充てるもの
償却資産の取得財源の場合、繰延収益が増加する
(非償却資産の取得財源の場合は資本剰余金が増加する)

企業債

建設改良工事や拡張工事の資金に充てるために借入れするもの
固定負債中、企業債が増加する

国庫補助金

建設改良工事や拡張工事の資金に充てるために国などから補助を受けるもの
償却資産の取得財源の場合、繰延収益が増加する
(非償却資産の取得財源の場合は資本剰余金が増加する)

出資金

建設改良工事や拡張工事、企業債元金償還の資金に充てるため一般会計などから繰り出すもの
資本金が増加する

固定資産売却代金

資産を処分する場合、売却価格が帳簿価格を超えない部分
固定資産が減少する

◎資本的支出

建設改良費

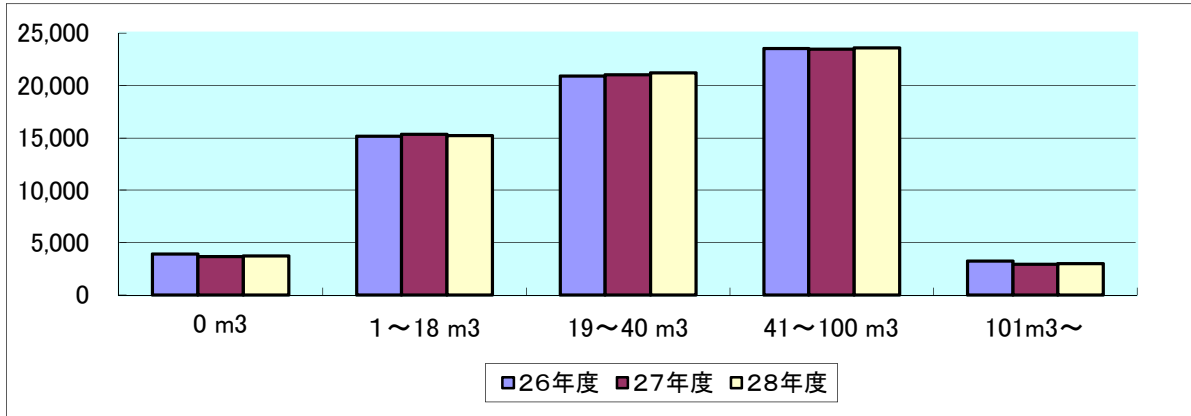
建設改良工事費は、配水管等既存施設の改良に要する事業費
拡張工事費は、事業認可を得て未普及地域に水道施設の新設に要する事業費
建設改良事務費は、建設事業に要する事務費
営業設備費は、自動車や水道メーターなどの購入費
固定資産が増加する。

企業債償還金

借入金の元金償還金
流動負債中、企業債が減少する。

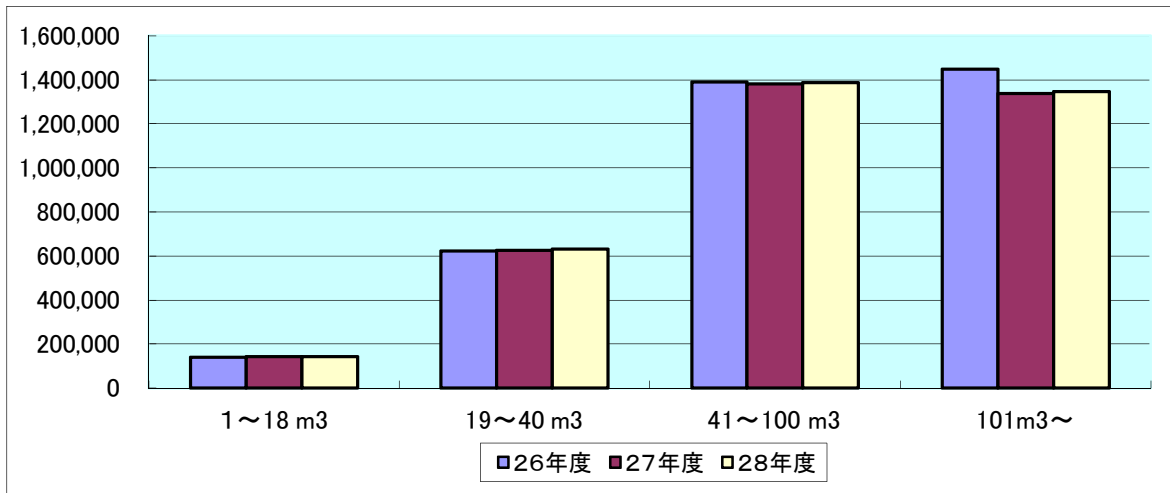
4. 段階別有収水量、延べ件数

延べ件数



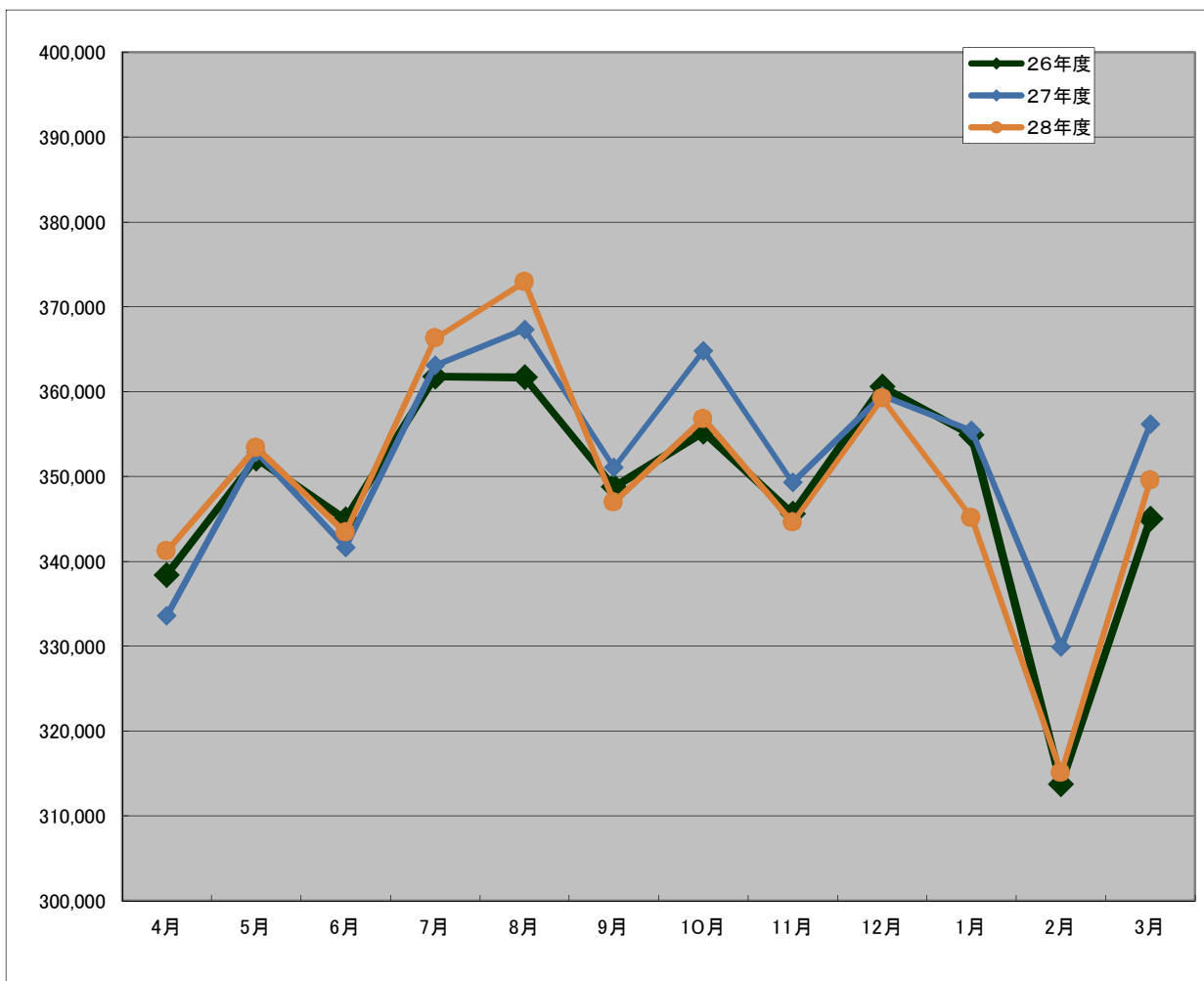
区分	0 m³	1~18 m³	19~40 m³	41~100 m³	101m³~
	件	件	件	件	件
23年度	3,882	13,915	20,272	23,962	3,381
24年度	3,583	14,246	20,347	24,063	3,448
25年度	3,821	14,467	20,543	23,917	3,463
26年度	3,897	15,141	20,903	23,520	3,225
27年度	3,683	15,357	21,058	23,481	2,956
28年度	3,724	15,231	21,236	23,594	2,983

有収水量



区分	1~18 m³	19~40 m³	41~100 m³	101m³~	計
	m³	m³	m³	m³	m³
23年度	128,022	604,427	1,431,979	1,516,642	3,681,070
24年度	131,270	607,510	1,436,634	1,552,371	3,727,785
25年度	133,893	612,825	1,422,981	1,506,145	3,675,844
26年度	140,181	622,468	1,388,850	1,448,082	3,599,581
27年度	141,457	626,199	1,382,767	1,336,764	3,487,187
28年度	141,599	631,572	1,385,899	1,347,758	3,506,828

5. 配水量の実績



(単位: m³)

区分	4月	5月	6月	7月	8月	9月
24年度	354,766	373,977	357,447	380,150	396,399	367,061
25年度	344,880	365,520	355,746	375,210	384,768	360,074
26年度	338,425	352,148	344,931	361,785	361,691	348,765
27年度	333,601	352,863	341,651	363,111	367,345	351,066
28年度	341,221	353,389	343,402	366,286	372,928	346,981

区分	10月	11月	12月	1月	2月	3月	計
24年度	370,468	351,275	372,981	365,407	329,094	356,603	4,375,628
25年度	371,330	353,336	358,897	352,483	314,757	346,323	4,283,324
26年度	355,280	345,613	360,595	354,893	313,770	345,028	4,182,924
27年度	364,816	349,296	359,515	355,421	329,905	356,175	4,224,765
28年度	356,801	344,585	359,182	345,132	315,072	349,529	4,194,508

6. 決算の実績

収益的収支の決算実績(H24～H28 消費税抜き)

区分		年度	24 (決算)	25 (決算)	26 (決算)	27 (決算)	28 (決算)	対前年度 増減比 %
収 入	給水収益	千円	787,019	776,740	762,497	763,681	765,680	0.26
	受託工事収益	千円	141	213	116	10	0	皆減
	その他営業収益	千円	13,053	12,611	12,712	12,905	13,549	4.99
	営業外収益	千円	33,068	32,872	180,654	180,557	178,848	△ 0.95
	合計	千円	833,281	822,436	955,979	957,153	958,077	0.10
支 出	職員給与費	千円	44,978	47,300	38,915	34,116	32,947	△ 3.43
	動力費	千円	34,321	36,206	40,046	37,702	33,027	△ 12.40
	薬品費	千円	2,964	2,750	2,756	2,485	2,767	11.35
	修繕費	千円	74,913	65,215	46,813	37,153	46,528	25.23
	修繕引当金繰入額	千円	0	0	17,000	17,000	17,000	0.00
	受託工事費	千円	0	0	0	0	0	0.00
	減価償却費	千円	261,186	259,324	334,740	332,631	332,763	0.04
	資産減耗費	千円	27,898	13,737	4,130	2,974	2,963	△ 0.37
	支払利息	千円	32,371	30,378	28,789	27,116	25,009	△ 7.77
	受水費	千円	231,413	227,368	195,618	191,333	189,362	△ 1.03
	通信運搬費	千円	4,125	4,114	4,293	4,149	4,168	0.46
	委託料	千円	56,740	57,975	48,631	53,427	55,347	3.59
	負担金	千円	1,721	274	2,468	2,215	2,750	24.15
	繰延勘定償却	千円	2,000	2,000	2,000	1,600	1,200	△ 25.00
	手数料	千円	3,777	3,693	3,678	3,332	3,843	15.34
	賃借料	千円	2,137	2,537	3,451	3,414	2,188	△ 35.91
	その他費用	千円	12,833	12,203	14,032	13,491	12,744	△ 5.54
特別損失	千円	0	0	3,628	0	0	0.00	
合計	千円	793,377	765,074	790,988	764,138	764,606	0.06	
当年度純利益(△損失)		千円	39,904	57,362	164,991	193,015	193,471	0.24
当年度未処分利益剰余金(△損失)		千円	49,241	66,603	1,594,330	198,005	195,081	△ 1.48

資本的収支の決算実績(H24～H28 消費税込み)

区分		年度	24 (決算)	25 (決算)	26 (決算)	27 (決算)	28 (決算)	対前年度 増減比 %
収 入	企業債	千円	0	37,400	45,600	44,000	0	皆減
	工事分担金及び負担金	千円	57,843	57,630	28,806	37,844	31,835	△ 15.88
	国庫補助金	千円	0	24,537	30,530	40,836	26,750	△ 34.49
	県補助金	千円	0	0	0	0	0	0.00
	一般会計出資金	千円	0	12,300	15,100	14,600	6,600	△ 54.79
	固定資産売却代金	千円	0	0	0	0	0	0.00
合計	千円	57,843	131,867	120,036	137,280	65,185	△ 52.52	
支 出	建設改良工事費	千円	226,115	142,672	124,816	212,710	115,341	△ 45.78
	拡張工事費	千円	5,196	20,737	2,112	3,402	2,397	△ 29.54
	建設改良事務費	千円	7,345	7,121	6,796	7,439	7,385	△ 0.73
	営業設備費	千円	4,808	1,957	302	2,632	10,590	302.36
	負担金	千円	2,000	2,000	0	0	0	0.00
	リース債務支払額	千円	0	0	490	490	490	0.00
	企業債償還金	千円	66,671	69,245	73,322	76,564	81,602	6.58
	雑支出	千円	1,130	0	1,168	2,254	0	皆減
	貸付金	千円	0	0	0	33,800	30,000	△ 11.24
合計	千円	313,265	243,732	209,006	339,291	247,805	△ 26.96	
資本的収支差引		千円	△ 255,422	△ 111,865	△ 88,970	△ 202,011	△ 182,620	△ 9.60

7. 経営分析（H24～H28 消費税抜き）

年 度	区 分	内 容	24 (決算)	25 (決算)	26 (決算)	27 (決算)	28 (決算)	増減 %
給水区域内人口	(人)	上水道区域内の人口	31,397	31,126	30,870	30,658	30,398	△ 0.85
給水人口	(人)	上水道区域内で給水している人口	30,856	30,594	30,346	30,174	29,919	△ 0.85
給水件数	(件)	給水している件数	10,997	11,396	11,502	11,550	11,688	1.19
普及率	(%)	給水人口／給水区域内人口	98.3	98.3	98.3	98.4	98.4	0.00
年間総配水量	(千m ³)	1年間に配水した水量	4,283	4,283	4,225	4,234	4,194	△ 0.94
うち県水	(千m ³)		2,081	2,036	1,962	1,948	1,960	0.62
うち自己水	(千m ³)		2,202	2,247	2,221	2,286	2,234	△ 2.27
県水単価	(円)	県水 1m ³ 当たりの単価	111.2	111.7	99.7	98.2	96.6	△ 1.62
自己水単価	(円)	自己水1m ³ 当たりの単価	67.1	71.0	81.3	75.8	79.2	4.46
年間総有収水量	(千m ³)	1年間に水道料金の対象となった水量	3,752	3,681	3,596	3,613	3,616	0.08
有収率	(%)	年間総有収水量／年間総配水量	87.6	85.9	85.1	85.3	86.2	1.06
1日平均配水量	(m ³)	年間総配水量／365日(366日)	11,988	11,735	11,460	11,570	11,492	△ 0.67
1日平均有収水量	(m ³)	年間有収水量／365日(366日)	10,279	10,086	9,851	9,874	9,906	0.32
1日配水能力	(m ³)	1日当たりの配水能力	16,253	16,253	16,253	16,253	16,253	0.00
施設利用率	(%)	1日平均配水量／1日配水能力	73.8	72.2	70.5	71.2	70.7	△ 0.70
負荷率	(%)	1日平均配水量/1日最大配水量	87.8	88.5	89.3	90.1	89.6	△ 0.59
供給単価(収益)	(円/m ³)	有収水量 1m ³ 当たりの水道料金	209.8	211.0	212.1	211.3	211.8	0.20
給水原価(費用)	(円/m ³)	有収水量 1m ³ 当たりにかかった費用	210.9	207.8	178.1	169.9	170.8	0.53
経常収支比率	(%)	経常収益/経常費用 収益性の代表的な指標	105.0	107.5	121.4	125.8	125.3	△ 0.41
自己資本構成率	(%)	総資本(負債+資本) に対する自己資本の割合	85.0	86.0	51.3	52.1	54.5	4.46
資本費	(円)	1m ³ あたりの企業債利息、減価償却費、受水費中資本費の単価	106.0	109.1	85.5	85.7	86.4	0.82

8. 自己水・県水単価（税抜き）

年度	自 己 水						県 水		
	配水量 A(m3)	原浄水 決算額 B(円)	企業債 利息 C(円)	減価償 却費等 D(円)	計 (B+C+D) E(円)	単 価 E/A (円/m3)	受水量 F(m3)	受水費 G(円)	単 価 G/F (円/m3)
8	1,816,581	760,733	12,753,739	12,541,470	26,055,942	14.3	1,973,506	212,548,600	107.7
9	1,794,000	66,279,235	11,200,621	7,509,861	84,989,717	47.4	1,928,794	203,399,350	105.5
10	1,813,279	66,412,115	10,842,406	7,488,281	84,742,802	46.7	1,951,470	204,223,986	104.7
11	1,910,974	66,595,293	10,458,796	7,402,695	84,456,784	44.2	1,966,409	204,297,719	103.9
12	1,899,481	67,936,258	10,047,984	7,231,763	85,216,005	44.9	1,968,614	203,514,314	103.4
13	2,019,862	72,858,643	10,814,681	5,641,672	89,314,996	44.2	1,996,812	209,645,028	105.0
14	2,170,293	81,657,000	18,098,650	4,223,084	103,978,734	47.9	2,176,324	219,562,200	100.9
15	2,106,621	66,445,183	17,597,674	59,226,016	143,268,873	68.0	2,233,318	227,903,578	102.0
16	2,087,663	56,395,088	17,223,793	60,514,475	134,133,356	64.3	2,215,198	235,470,082	106.3
17	2,015,922	61,253,122	16,695,157	60,500,557	138,448,836	68.7	2,168,448	234,531,888	108.2
18	2,064,899	61,625,667	16,167,342	57,882,847	135,675,856	65.7	2,112,121	234,270,247	110.9
19	2,086,955	65,229,009	15,694,799	57,807,892	138,731,700	66.5	2,107,436	233,784,308	110.9
20	2,081,650	69,391,418	14,770,310	57,707,592	141,869,320	68.2	2,038,521	229,165,671	112.4
21	2,046,094	70,545,484	8,550,389	57,705,046	136,800,919	66.9	2,055,403	225,138,181	109.5
22	2,084,225	70,301,574	7,883,457	57,612,097	135,797,128	65.2	2,151,356	228,628,028	106.3
23	2,175,508	72,796,049	7,883,457	57,891,165	138,570,671	63.7	2,122,073	229,197,993	108.0
24	2,294,458	88,544,917	7,556,626	57,855,541	153,957,084	67.1	2,081,170	231,412,558	111.2
25	2,247,045	97,505,742	7,222,908	54,827,018	159,555,668	71.0	2,036,279	227,368,313	111.7
26	2,220,657	92,239,539	6,881,206	81,337,404	180,458,149	81.3	1,962,267	195,617,892	99.7
27	2,276,293	84,878,041	6,530,836	81,210,133	172,619,010	75.8	1,948,472	191,333,184	98.2
28	2,234,283	90,241,633	6,167,538	80,582,569	176,991,740	79.2	1,960,225	189,361,864	96.6

10. 主要事業（税込み）

区 分	金 額	主 な 事 業 内 容
◎拡張事業	千円	
消火栓設置工事 大井町他1 地区	2,397	・消火栓設置工事
拡 張 計	2,397	
◎建設改良工事		
配水管布設替等工事	20,094	・東野
老朽管更新事業	69,810	・長島町永田、大井町西銀座他
修繕工事	13,503	・長島町永田、大井町西銀座他
浄水場内工事	11,934	・大崎浄水場
建設改良 計	115,341	
合 計	117,738	