

平成29年度 恵那市上下水道事業経営審議会

恵那市簡易水道事業

平成28年度決算資料

1	簡易水道別の決算及び経営分析	1頁
2	供給単価と給水原価の比較グラフ	2～3頁
3	収益的収支計算書グラフ	4～6頁
4	資本的収支グラフ	7頁
5	決算の実績	8頁
6	企業債現在高の推移	9頁
7	主要事業	10頁

1. 決算の実績及び経営分析

H28決算

	中野方町・笠置町河合		飯地町		笠置町毛呂窪		岩村町		山岡町・三郷町棕実	
	中野方簡水	飯地簡水	毛呂窪簡水	岩村簡水	山岡簡水					
給水区域内人口(人)	H28決算 1,902	H27決算 1,945	H28決算 480	H27決算 486	H28決算 5,054	H27決算 5,149	H28決算 4,533	H27決算 4,562		
給水人口(人)	1,764	1,800	426	427	4,986	5,080	4,395	4,453		
給水件数(件)	549	551	135	136	1,947	1,983	1,697	1,693		
普及率(%)	92.7	92.5	88.8	87.9	98.7	98.7	97.0	97.6		
配水能力(m ³ /日)	737	737	150	150	2,314	2,314	2,175	2,175		
年間総配水量(m ³ /年)	119,170	115,197	30,115	26,535	597,577	647,942	670,293	633,707		
年間総有収水量(m ³ /年)	113,269	109,431	19,886	18,696	509,010	518,972	501,451	497,711		
1日平均配水量(m ³ /日)	326	315	82	73	1,633	1,770	1,831	1,731		
有収率(%)	95.1	95.0	66.0	70.5	85.2	80.1	74.8	78.5		
施設利用率(%)	44.2	42.7	54.7	48.7	70.6	76.5	84.2	79.6		
料金収入(千円)	23,209	24,723	4,093	4,946	94,696	113,773	94,376	111,643		
供給単価(円/m ³)	204.9	225.9	205.8	234.9	186.0	219.4	188.2	224.3		
総費用(千円)	14,487	15,695	3,868	3,430	45,065	49,376	73,461	61,859		
起債償還金元金(千円)	72,352	68,574	27,558	25,912	18,948	31,868	15,429	14,875		
起債償還金利子(千円)	24,541	27,554	5,957	6,311	17,857	17,144	9,972	10,360		
原価経費計(千円)	111,380	111,823	37,383	35,653	81,870	98,388	98,862	87,094		
給水原価(円/m ³)	983.3	1,057.9	1,879.9	1,907.0	160.8	189.7	197.2	175.0		
料金回収率(%)	20.8	21.5	11.0	13.9	115.7	115.6	95.5	128.2		
資本費(円/m ³)	855.4	909.4	1,685.4	1,723.5	72.3	94.5	50.7	50.7		
地方債未償還(千円)	1,121,406	1,193,718	296,430	323,933	1,327,202	1,346,257	509,065	514,529		
給水開始年月日(施設更新後)	H14.12	H13.12	H23.4	H23.4	S53.4	S53.4	S41.3	S41.3		

※簡水は3月末打切決算した数値です。

1. 決算の実績及び経営分析

		明智町											
		明智簡水		吉良見簡水		静波簡水		横通阿妻簡水		柏尾飲供			
		H28決算	H27決算	H28決算	H27決算	H28決算	H27決算	H28決算	H27決算	H28決算	H27決算		
給水区域内人口(人)	①	3,751	3,846	865	881	642	670	152	159	65	64		
給水人口(人)	②	3,709	3,769	852	865	608	634	142	147	65	64		
給水件数(件)	③	1,393	1,528	305	323	248	247	61	61	18	18		
普及率(%)	②/①	98.9	98.0	98.5	98.2	94.7	94.6	93.4	92.5	100.0	100.0		
配水能力(m ³ /日)	⑤	2,400	2,400	355	355	230	230	72	72	46	46		
年間総配水量(m ³ /年)	⑥	659,634	606,852	86,233	82,539	53,882	53,784	8,509	9,580	3,877	4,753		
年間総有収水量(m ³ /年)	⑦	473,635	480,498	72,029	70,503	47,888	48,296	9,352	9,375	3,963	4,394		
1日平均配水量(m ³ /日)	⑧	1,802	1,658	236	226	147	147	23	26	11	13		
有収率(%)	⑦/⑥	71.8	79.2	83.5	85.4	88.9	89.8	109.9	97.9	102.2	92.5		
施設利用率(%)	⑧/⑤	75.1	69.1	66.5	63.7	63.9	63.9	31.9	36.1	23.9	28.3		
料金収入(千円)	⑪	99,655	109,396	13,906	14,927	9,151	10,077	1,889	2,065	761	902		
供給単価(円/m ³)	⑫/⑦	210.4	227.7	193.1	211.7	191.1	208.7	202.0	220.3	192.0	205.3		
総費用(千円)	⑬	30,117	36,947	8,746	16,856	7,986	9,806	3,575	4,375	1,069	2,504		
起債償還金元金(千円)	⑭	25,319	24,695	12	0	36,468	35,192	7,039	12,816	0	0		
起債償還金利子(千円)	⑮	7,493	8,058	0	0	14,349	15,615	2,324	2,497	0	0		
原価経費計(千円)	⑯	62,929	69,700	8,758	16,856	58,803	60,613	12,938	19,688	1,069	2,504		
給水原価(円/m ³)	⑯/⑦	132.9	145.1	121.6	239.1	1,227.9	1,255.0	1,383.5	2,100.1	269.8	569.9		
料金回収率(%)	⑫/⑯	158.4	157.0	158.8	88.6	15.6	16.6	14.6	10.5	71.2	36.0		
資本費(円/m ³)	(⑭+⑮)/⑦	69.3	68.2	0.2	0.0	1,061.2	1,052.0	1,001.2	1,633.4	0.0	0.0		
地方債未償還(千円)	⑳	354,949	380,344	229	257	402,117	438,598	136,121	143,163	13	14		
給水開始年月日(施設更新後)		S48.4		S53.4		H8.4		H17.4		H元.3			

※簡水は3月末打切決算した数値です。

1. 決算の実績及び経営分析

	串原												上矢作町	
	大平簡水			上川簡水			中沢簡水			閑川簡水			上矢作簡水	
	H28決算	H27決算	H28決算	H27決算	H28決算	H27決算	H28決算	H27決算	H28決算	H27決算	H28決算	H27決算	H28決算	H27決算
給水区域内人口(人)	①	486	478	139	137	86	102	104	1,467	1,316				
給水人口(人)	②	476	467	139	137	86	102	104	1,463	1,312				
給水件数(件)	③	172	185	54	65	36	44	51	593	600				
普及率(%)	②/①	97.9	97.7	100.0	100.0	100.0	100.0	100.0	99.7	99.7				
配水能力(m ³ /日)	⑤	350	350	120	120	48	85	85	862	862				
年間総配水量(m ³ /年)	⑥	60,156	86,123	20,619	16,748	8,973	9,611	9,642	149,425	143,165				
年間総有収水量(m ³ /年)	⑦	58,785	60,278	14,596	13,024	5,611	8,918	8,861	118,898	120,446				
1日平均配水量(m ³ /日)	⑧	164	235	56	46	25	26	26	408	391				
有収率(%)	⑦/⑥	97.7	70.0	70.8	77.8	62.5	92.8	91.9	79.6	84.1				
施設利用率(%)	⑧/⑤	46.9	67.1	46.7	38.3	52.1	30.6	30.6	47.3	45.4				
料金収入(千円)	⑪	12,731	14,390	3,204	3,168	1,039	1,716	1,870	24,221	26,611				
供給単価(円/m ³)	⑫/⑦	216.6	238.7	219.5	243.2	185.2	192.4	211.0	203.7	220.9				
総費用(千円)	⑬	4,317	10,843	2,024	3,416	1,367	2,318	4,990	14,506	13,958				
起債償還金元金(千円)	⑭	5,055	4,974	5,717	5,476	5,330	6,750	6,616	38,737	38,622				
起債償還金利子(千円)	⑮	877	951	2,231	2,470	2,074	1,778	1,910	7,532	8,075				
原価経費計(千円)	⑯	10,249	16,768	9,972	11,362	8,771	10,846	13,516	60,775	60,655				
給水原価(円/m ³)	⑯/⑦	174.4	278.2	683.2	872.4	1,563.2	1,216.2	1,525.3	511.2	503.6				
料金回収率(%)	⑫/⑯	124.2	85.8	32.1	27.9	11.9	15.8	13.8	39.9	43.9				
資本費(円/m ³)	(⑭+⑮)/⑦	100.9	98.3	544.5	610.1	1,319.6	956.3	962.2	389.2	387.7				
地方債未償還(千円)	⑳	40,110	45,174	47,640	53,360	57,007	83,850	97,180	487,352	526,117				
給水開始年月日(施設更新後)		H2.3		H5.4		H8.4	H10.4		H20.4					

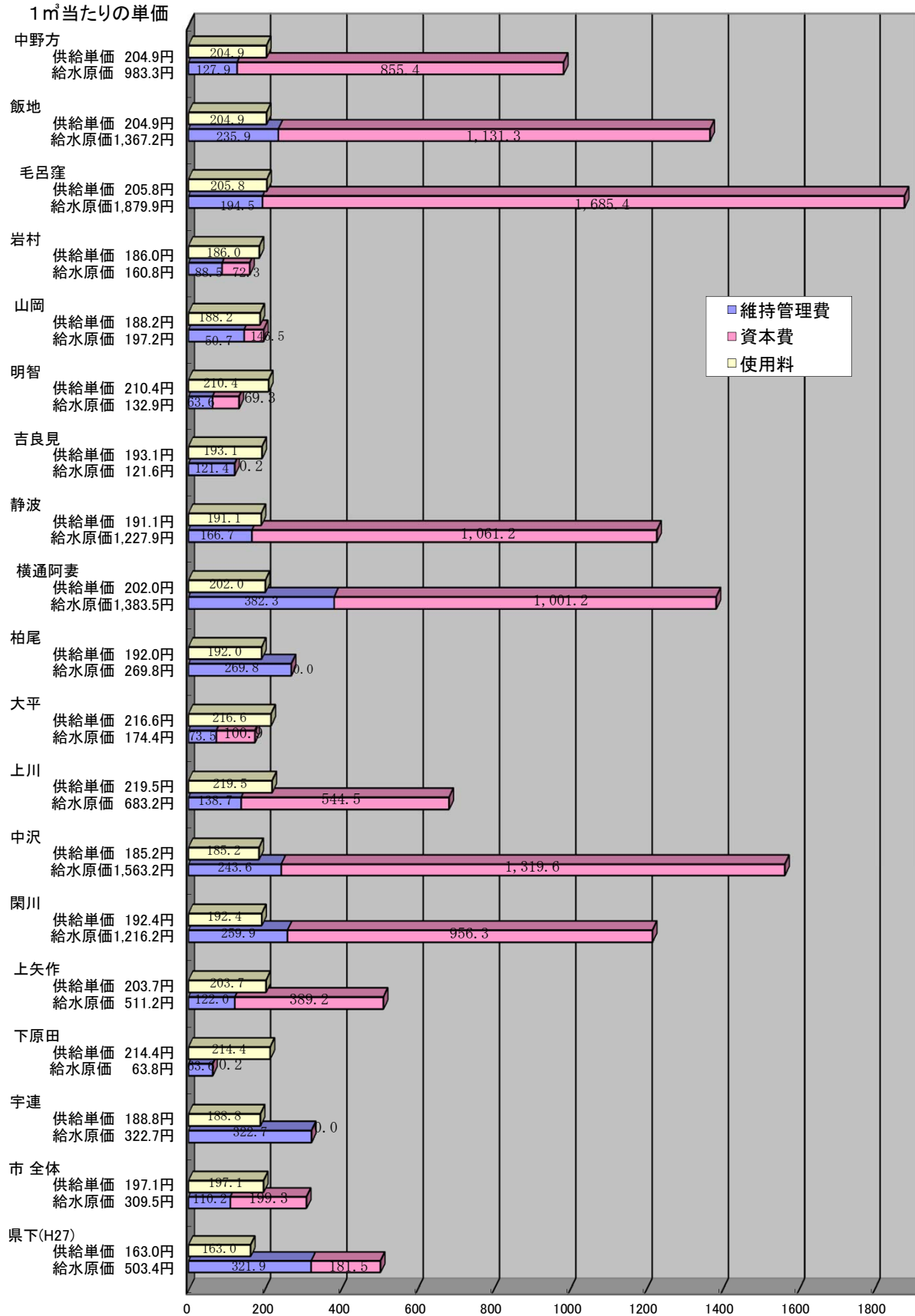
※簡水は3月末打切決算した数値です。

1. 決算の実績及び経営分析

	上矢作町						簡水等合計	
	下原田簡水		宇連飲供					
	H28決算	H27決算	H28決算	H27決算	H28決算	H27決算	H28決算	H27決算
給水区域内人口(人)	①	447	463	45	45	20,853	21,064	△ 211
給水人口(人)	②	441	456	42	45	20,201	20,375	△ 174
給水件数(件)	③	194	218	12	14	7,641	7,887	△ 246
普及率(%)	②/①	98.7	98.5	93.3	100.0	96.9	96.7	0.1
配水能力(m ³ /日)	⑤	219	219	14	14	10,640	10,640	0
年間総配水量(m ³ /年)	⑥	71,491	66,405	3,931	4,249	2,605,920	2,570,686	35,234
年間総有収水量(m ³ /年)	⑦	49,478	50,245	3,226	3,509	2,050,101	2,062,121	△ 12,020
1日平均配水量(m ³ /日)	⑧	195	181	11	12	7,120	7,043	77
有収率(%)	⑦/⑥	69.2	75.7	82.1	82.6	78.7	80.2	△ 1.6
施設利用率(%)	⑧/⑤	89.0	82.7	78.6	85.7	66.9	66.2	0.7
料金収入(千円)	⑪	10,610	11,651	609	719	404,085	461,918	△ 57,833
供給単価(円/m ³)	⑫/⑦	214.4	231.9	188.8	204.9	197.1	224.0	△ 26.9
総費用(千円)	⑬	3,145	5,166	1,041	803	226,554	252,014	△ 25,460
起償償還金元金(千円)	⑭	9	0	0	0	299,939	309,081	△ 9,142
起償償還金利子(千円)	⑮	0	0	0	0	107,141	113,981	△ 6,840
原価経費計(千円)	⑯	3,154	5,166	1,041	803	633,634	675,076	△ 41,442
給水原価(円/m ³)	⑯/⑦	63.8	102.8	322.7	228.8	309.1	327.4	△ 18.3
料金回収率(%)	⑫/⑯	336.4	225.5	58.5	89.5	63.8	68.4	△ 4.7
資本費(円/m ³)	(⑭+⑮)/⑦	0.2	0.0	0.0	0.0	198.6	205.2	△ 6.6
地方債未償還(千円)	⑳	159	179	9	10	5,390,849	5,687,321	△ 296,472
給水開始年月日(施設更新後)		S58.12		S58.4				

※簡水は3月末打切決算した数値です。

2. 供給単価と給水原価の比較グラフ



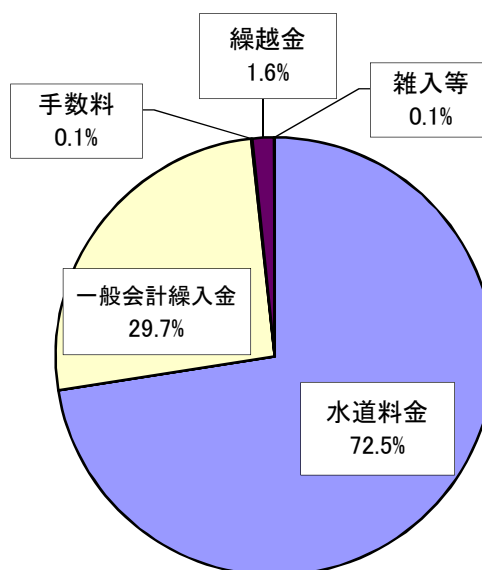
3. 収益的収支計算書（消費税込み）グラフ

(単位:千円)

収 入

水道料金	404,083	A
工事負担金(修繕工事負担金)	0	B
一般会計繰入金(市からの繰入金)	143,470	C
手数料(検査手数料など)	562	D
繰越金(前年度からの繰越金)	8,707	E
雑入等	282	F
合 計	557,104	

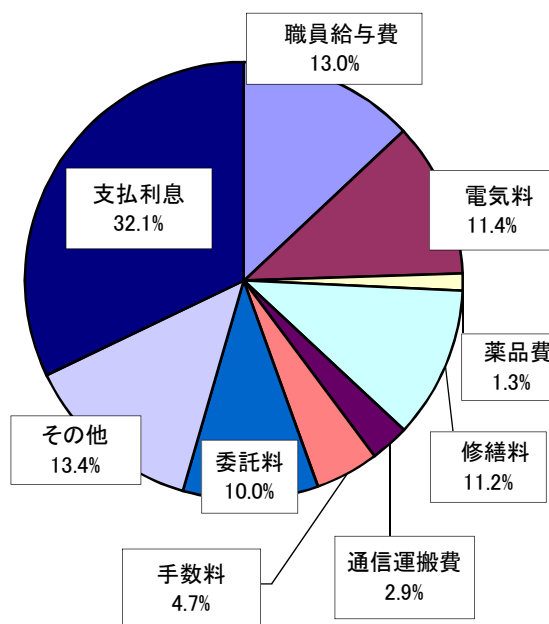
(5億5千710万4千円)



支 出

維持管理費等		
職員給与費	43,434	G
電気料	38,192	H
薬品費	4,193	I
修繕料	37,435	J
通信運搬費(NTT回線使用料など)	9,585	K
手数料(水質検査、口座振替など)	15,706	L
委託料(施設管理、保守点検など)	33,271	M
その他(備品購入、公課費など)	44,737	N
企業債支払利息	107,140	O
合 計	333,693	

(3億3千369万3千円)



収支差引(収入－支出) = 223,411

(2億2千341万1千円)

4. 資本的収支グラフ（消費税込み）

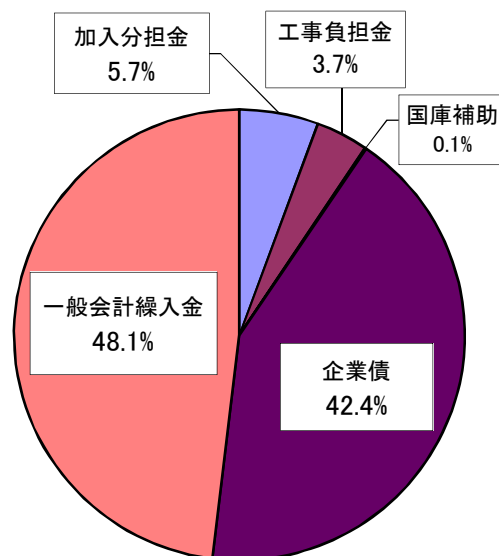
（単位：千円）

収 入

加入分担金	13,077	A
工事負担金(下水等の支障など)	8,573	B
国庫補助金(建設費の補助金)	298	C
県補助金(建設費の補助金)	0	D
企業債(建設費の長期借入金)	97,800	E
一般会計繰入金(市からの繰入金)	110,893	F

合 計 230,641

(2億3千64万1千円)

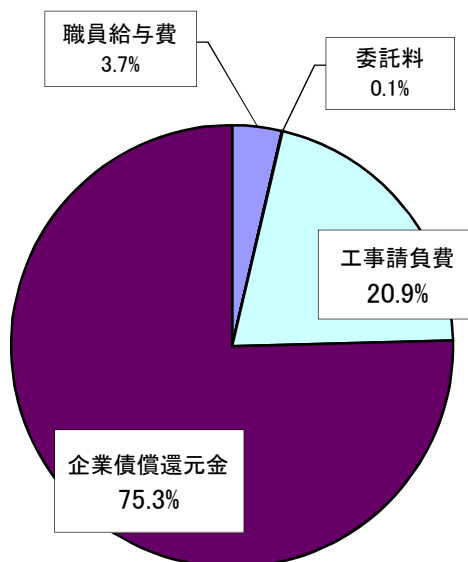


支 出

職員給与費	14,537	H
事務費他	0	I
委託料	179	J
工事請負費	83,076	K
企業債償還元金	299,940	N

合 計 397,732

(3億9千773万2千円)



収支差引(収入－支出) = ▲ 167,091

(▲1億6千709万1千円)

翌年度繰越金

(収益的収支+資本的収支) = 56,320

(5千632万円)

5. 決算の実績

収益的収支の決算実績(H24～H28 消費税込み)

区分		年度	24 (決算)	25 (決算)	26 (決算)	27 (決算)	28 (決算)	対前年度 増減比 %	特例的 未収・未払金
収 入	水道料金 千円		441,046	456,151	460,245	462,544	404,083	△ 12.64	59,865
	工事負担金 千円		618	0	0	0	0	-	0
	一般会計繰入金 千円		134,367	136,784	137,855	143,262	143,470	0.15	0
	その他収入 千円		3,331	7,093	21,828	37,644	9,551	△ 74.63	20
	合計 千円		579,362	600,028	619,928	643,450	557,104	△ 13.42	59,885
支 出	職員給与費 千円		50,405	51,314	55,786	48,028	43,434	△ 9.57	0
	電気料 千円		38,059	39,912	43,393	43,530	38,192	△ 12.26	0
	薬品費 千円		4,266	4,262	4,085	4,431	4,193	△ 5.37	0
	修繕費 千円		50,458	51,724	50,017	58,238	37,435	△ 35.72	2,230
	通信運搬費 千円		11,931	12,947	11,911	10,481	9,585	△ 8.55	483
	手数料 千円		17,148	16,094	16,970	17,212	15,706	△ 8.75	0
	委託料 千円		67,804	60,743	58,233	55,279	33,271	△ 39.81	19,559
	企業債利息 千円		116,701	112,904	112,077	112,494	107,140	△ 4.76	0
	その他の費用 千円		52,924	52,157	21,853	12,740	44,737	251.15	2,643
合計 千円		409,696	402,057	374,325	362,433	333,693	△ 7.93	24,915	
収益的収支差引 千円			169,666	197,971	245,603	281,017	223,411	△ 20.50	34,970

資本的収支の決算実績(H23～H27 消費税込み)

区分		年度	24 (決算)	25 (決算)	26 (決算)	27 (決算)	28 (決算)	対前年度 増減比 %	特例的 未収・未払金
収 入	水道加入金及び工事負担金 千円		18,623	14,554	14,644	21,024	21,650	2.98	1,152
	国庫補助金 千円		57,615	130,672	208,524	58,522	298	△ 99.49	8,380
	県補助金 千円		0	0	0	0	0	-	0
	企業債 千円		226,000	454,300	602,500	237,600	97,800	△ 58.84	0
	一般会計等繰入金 千円		183,432	187,897	162,532	105,154	110,893	5.46	0
	合計 千円		485,670	787,423	988,200	422,300	230,641	△ 45.38	9,532
支 出	建設改良工事費 千円		285,819	625,412	890,414	362,068	83,255	△ 77.01	48,979
	建設改良事務費他 千円		48,895	25,504	22,266	21,298	14,537	△ 31.74	0
	企業債償還金 千円		320,086	330,753	312,433	311,244	299,940	△ 3.63	0
	合計 千円		654,800	981,669	1,225,113	694,610	397,732	△ 42.74	48,979
資本的収支差引 千円			△ 169,130	△ 194,246	△ 236,913	△ 272,310	△ 167,091	△ 38.64	△ 39,447

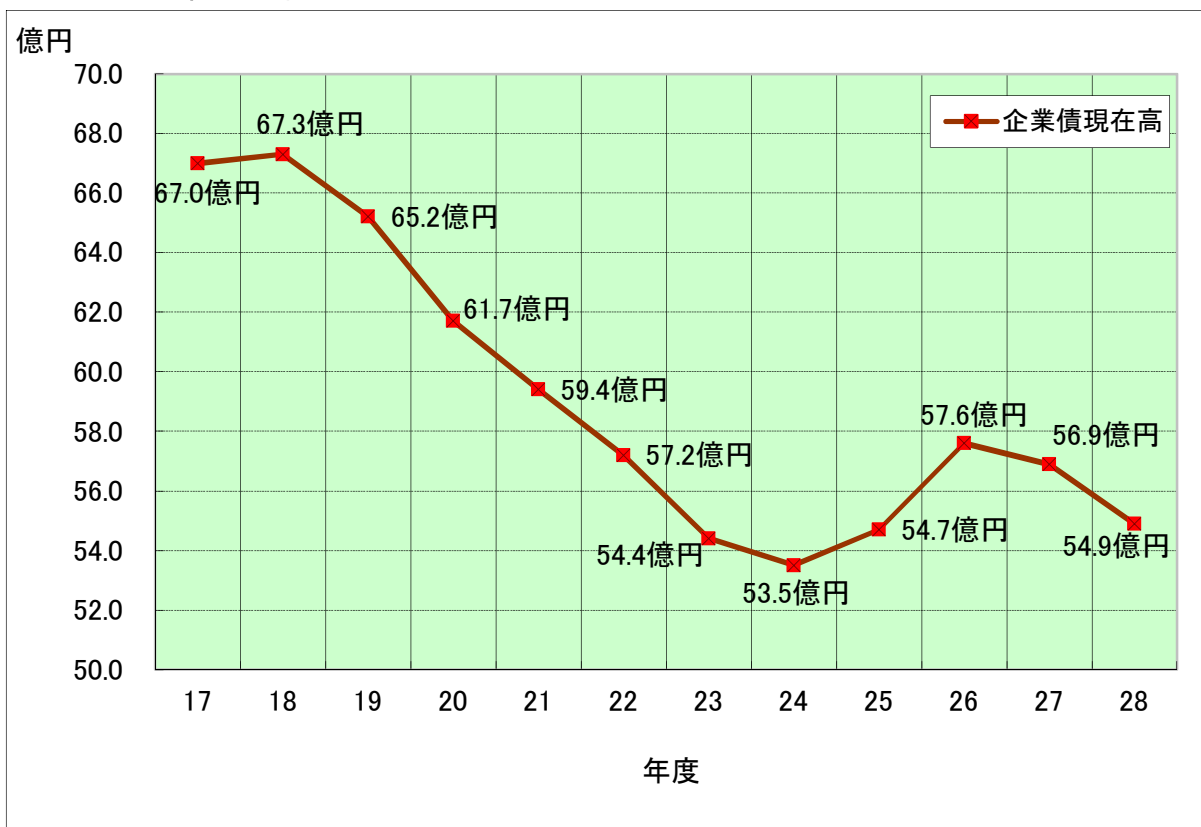
合計収支差引(収入－支出)

区分		年度	24 (決算)	25 (決算)	26 (決算)	27 (決算)	28 (決算)	対前年度 増減比 %	特例的 未収・未払金
収益的収入＋資本的収入			1,065,032	1,387,451	1,608,128	1,065,750	787,745	△ 26.09	69,417
収益的支出＋資本的支出			1,064,496	1,383,726	1,599,438	1,057,043	731,425	△ 30.80	73,894
収支差引(翌年度繰越金)			536	3,725	8,690	8,707	56,320		△ 4,477

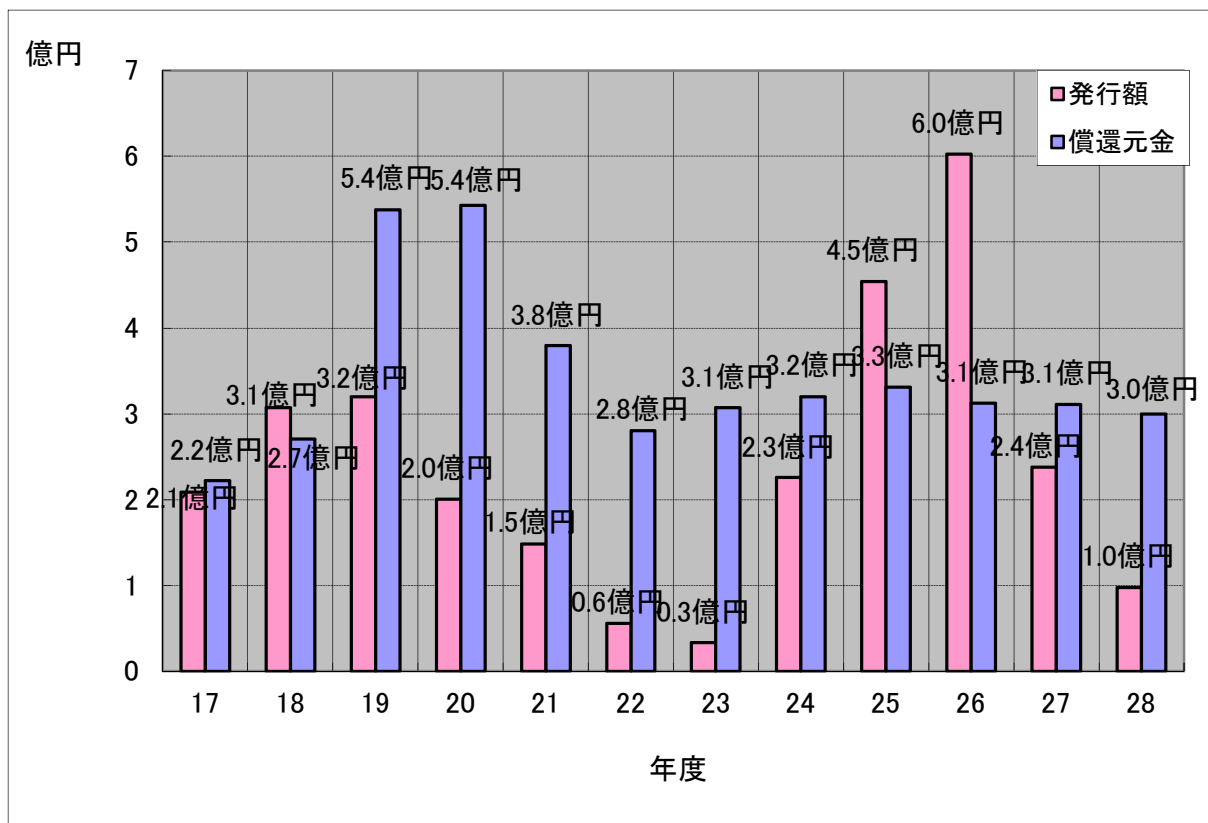
※H28年度は、水道事業への統合に伴い3月31日で打切り決算を行ったことにより、特例的未収金及び未払金が発生したが、収支差引56,320千円とともに水道事業へ引き継いだ。

6. 企業債現在高等の推移

■ 企業債現在高



■ 企業債発行額、償還元金



※平成19・20・21年度は繰上償還を実施した。

7. 主要事業（消費税込み）

区 分	金 額	主 な 事 業 内 容
◎建設改良工事	千円	
岩村簡易水道事業	53,224	<ul style="list-style-type: none"> ・ 岩村統合簡水 配水管布設（5・6路線）工事 ・ 岩村統合簡水 配水管布設（3路線）工事 ・ 原水取水施設電気設備工事 ・ 岩村統合簡水 送配水管布設（14路線）工事 ・ 岩村統合簡水配水管布設（11路線）工事 ・ 岩村統合簡水 舗装復旧（5・6路線）工事
山岡簡易水道事業	1,152	<ul style="list-style-type: none"> ・ 山岡簡水山岡町田沢地区消火栓設置工事
上矢作簡易水道事業	28,700	<ul style="list-style-type: none"> ・ 木の実3・4路線舗装復旧工事 ・ 木の実5路線水道管新設工事 ・ 島浄水場取水改良工事 ・ 上矢作簡水水道支障移転（井沢川改修）工事
合 計	83,076	

※上記は支払済額