

平成28年度 恵那市上下水道事業経営審議会

## 簡易水道事業について

### 平成27年度 決算資料

1. 簡易水道別の決算及び経営分析 .....	1～4頁
2. 供給単価と給水原価比較グラフ .....	5頁
3. 収益的収支決算書グラフ .....	6頁
4. 資本的収支計算書グラフ .....	7頁
5. 決算の実績 .....	8頁
6. 企業債現在高等の推移 .....	9頁
7. 主要事業 .....	10頁

基盤整備部上下水道課



# 1. 決算の実績及び経営分析

## H27決算

大井町・長高町・東野・三郷町・武並町・笠置町・姫栗

	上水道		中野方簡水		飯地町		笠置町毛呂窪		岩村町	
	H27決算	H26決算	H27決算	H26決算	H27決算	H26決算	H27決算	H26決算	H27決算	H26決算
給水区域内人口(人)	① 30,658	30,870	1,945	1,984	673	678	486	490	5,149	5,217
給水人口(人)	② 30,174	30,346	1,800	1,829	529	533	427	431	5,080	5,147
給水件数(件)	③ 11,550	11,502	551	549	178	174	136	135	1,983	1,984
普及率(%)	④ 98.4	98.3	92.5	92.2	78.6	78.6	87.9	88.0	98.7	98.7
②/①										
配水能力(m <sup>3</sup> /日)	⑤ 14,500	14,500	737	737	463	463	150	150	2,314	2,314
年間総配水量(m <sup>3</sup> /年)	⑥ 4,234,483	4,182,924	115,197	119,083	54,606	50,737	26,535	20,630	647,942	631,015
年間総有収水量(m <sup>3</sup> /年)	⑦ 3,613,386	3,595,729	109,431	105,700	42,006	39,859	18,696	19,393	518,664	518,972
1日平均配水量(m <sup>3</sup> /日)	⑧ 11,570	11,460	315	437	149	139	73	57	1,770	1,729
有収率(%)	⑨ 85.3	86.0	95.0	88.8	76.9	78.6	70.5	94.0	80.1	82.2
⑦/⑥										
施設利用率(%)	⑩ 79.8	70.5	42.7	44.2	32.2	30.0	48.7	38.0	76.5	74.7
⑧/⑤										
料金収入(千円)	⑪ 763,680	762,497	24,723	24,023	9,868	9,339	4,946	4,792	113,773	113,958
供給単価(円/m <sup>3</sup> )	⑫ 211.4	212.1	225.9	227.3	234.9	234.3	264.6	247.1	219.4	219.6
⑪/⑦										
総費用(千円)	⑬ 764,138	787,360	13,621	15,695	10,689	15,312	3,430	8,522	49,376	41,127
起債償還金元金(千円)	⑭ 76,564	73,322	70,737	68,574	34,308	33,685	25,912	23,948	31,868	41,520
起債償還金利子(千円)	⑮ 27,116	28,781	26,067	27,554	10,786	11,409	6,311	6,636	17,144	11,984
原価経費計(千円)	⑯ -	-	110,425	111,823	55,783	60,406	35,653	39,106	98,388	94,631
給水原価(円/m <sup>3</sup> )	⑰ 170.9	178.1	1,009.1	1,057.9	1,328.0	1,515.5	1,907.0	2,016.5	189.7	182.3
⑱/⑰										
料金回収率(%)	⑱ 123.7	119.1	22.4	21.5	17.7	15.5	13.9	12.3	115.6	120.4
⑮/⑱										
資本費(円/m <sup>3</sup> )	⑲ 85.5	85.5	884.6	909.4	1,073.5	1,131.3	1,723.5	1,577.1	94.5	103.1
⑱/⑮										
地方債未償還(千円)	⑳ 1,184,984	1,217,549	1,193,718	1,264,023	562,149	596,320	323,933	349,739	1,346,257	748,465
給水開始年月日(施設更新後)		H14.8		H14.12		H13.12		H23.4		S53.4

※上水道は税抜きで表示してあります。

# 1. 決算の実績及び経営分析

		山岡町・三郷町 棕実				明智町					
		山岡簡水(H23統合)		明智簡水		吉良見簡水		静波簡水		横通阿妻簡水	
		H27決算	H26決算	H27決算	H26決算	H27決算	H26決算	H27決算	H26決算	H27決算	H26決算
給水区域内人口(人)	①	4,562	4,667	3,846	3,946	881	897	670	686	159	162
給水人口(人)	②	4,453	4,556	3,769	3,867	865	880	634	649	147	151
給水件数(件)	③	1,693	1,678	1,528	1,541	323	327	247	246	61	60
普及率(%)	②/①	97.6	97.6	98.0	98.0	98.2	98.1	94.6	94.6	92.5	93.2
配水能力(m <sup>3</sup> /日)	⑤	2,175	2,175	2,400	2,400	355	355	230	230	72	72
年間総配水量(m <sup>3</sup> /年)	⑥	633,707	613,264	606,852	606,147	82,539	96,251	53,784	54,630	9,580	9,879
年間総有収水量(m <sup>3</sup> /年)	⑦	497,711	496,067	480,498	479,745	70,503	70,224	48,296	48,032	9,375	4,830
1日平均配水量(m <sup>3</sup> /日)	⑧	1,731	1,680	1,658	1,661	226	264	147	150	26	27
有収率(%)	⑦/⑥	78.5	80.9	79.2	79.2	85.4	73.0	89.8	87.9	97.9	97.3
施設利用率(%)	⑧/⑤	79.6	77.3	69.1	69.2	63.7	74.4	63.9	65.2	36.1	37.5
料金収入(千円)	⑪	111,643	111,206	109,396	109,397	14,927	15,044	10,077	9,969	2,065	2,116
供給単価(円/m <sup>3</sup> )	⑫/⑦	224.3	224.2	227.7	228.0	211.7	214.2	208.7	207.6	220.3	208.4
総費用(千円)	⑬	61,859	64,024	36,947	39,974	16,856	9,428	9,806	10,903	4,375	5,885
起債償還金元金(千円)	⑭	14,875	14,403	24,695	24,145	0	0	35,192	33,971	12,816	12,624
起債償還金利子(千円)	⑮	10,360	10,425	8,058	8,609	0	0	15,615	16,766	2,497	2,688
原価経費計(千円)	⑯	87,094	88,852	69,700	72,728	16,856	9,428	60,613	61,640	19,688	21,197
給水原価(円/m <sup>3</sup> )	⑯/⑦	175.0	179.1	145.1	151.6	239.1	134.3	1,255.0	1,283.3	2,100.1	2,204.8
料金回収率(%)	⑫/⑯	128.2	125.2	157.0	150.4	88.6	159.6	16.6	16.2	10.5	10.0
資本費(円/m <sup>3</sup> )	(⑭+⑮)/⑦	50.7	50.1	68.2	68.3	0.0	0.0	1,052.0	1,081.3	1,633.4	1,592.7
地方債未償還(千円)	⑳	524,574	514,529	380,344	403,828	257	0	438,598	477,567	143,163	155,931
給水開始年月日(施設更新後)		S41.3		S48.4		S53.4		H8.4		H17.4	

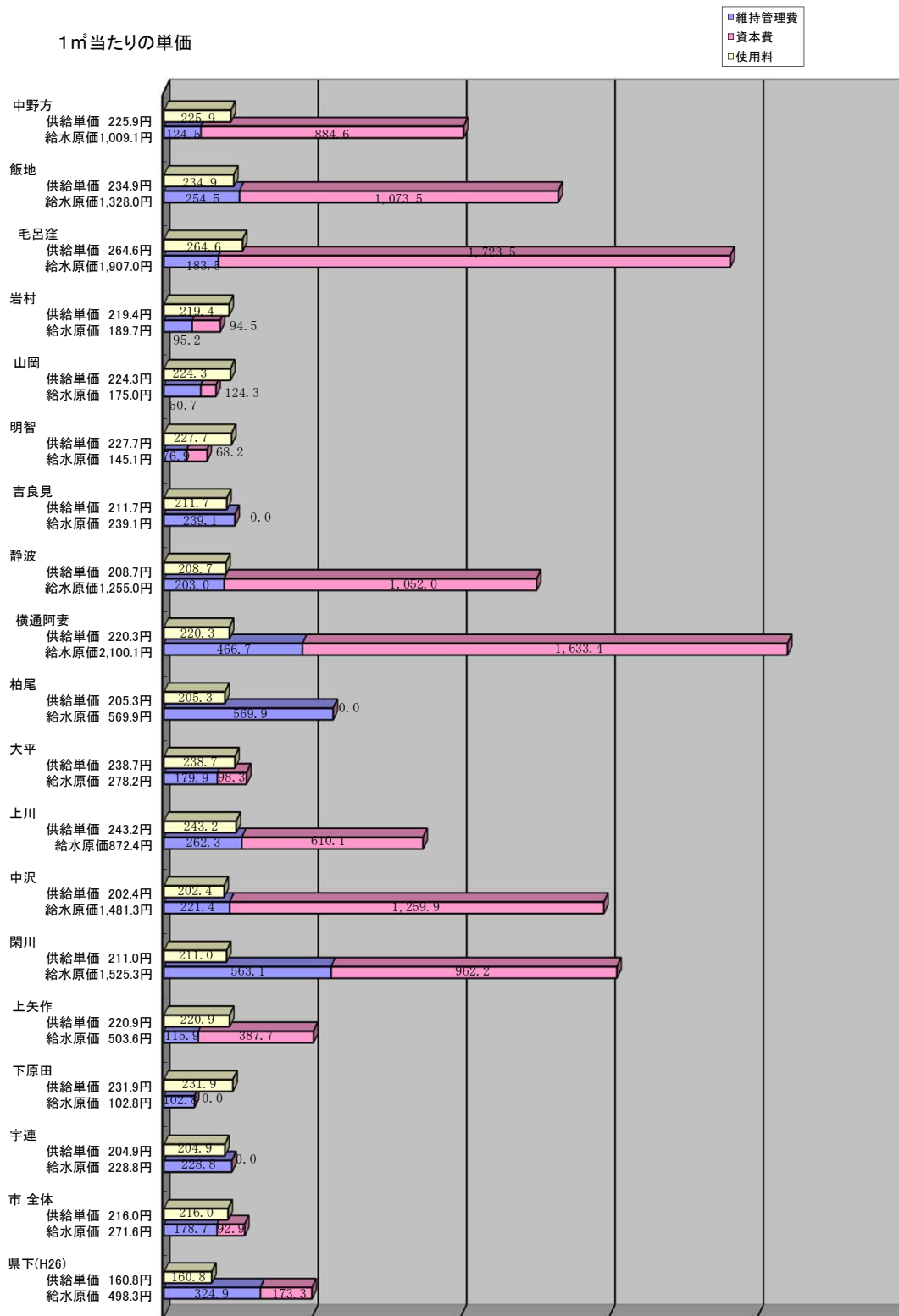
# 1. 決算の実績及び経営分析

	串原											
	明智町						串原					
	柏尾飲供		大平簡水		上川簡水		中沢簡水		閑川簡水			
	H27決算	H26決算	H27決算	H26決算	H27決算	H26決算	H27決算	H26決算	H27決算	H26決算	H27決算	
給水区域内人口(人)	①	64	65	478	483	137	140	86	85	104	102	
給水人口(人)	②	64	65	467	472	137	140	86	85	104	102	
給水件数(件)	③	18	18	185	183	65	65	36	34	51	49	
普及率(%)	②/①	100.0	100.0	97.7	97.7	100.0	100.0	100.0	100.0	100.0	100.0	
配水能力(m <sup>3</sup> /日)	⑤	46	46	350	350	120	120	48	48	85	85	
年間総配水量(m <sup>3</sup> /年)	⑥	4,753	5,298	86,123	83,216	16,748	16,162	8,859	8,179	9,642	9,369	
年間総有収水量(m <sup>3</sup> /年)	⑦	4,394	4,830	60,278	58,913	13,024	12,166	5,876	5,933	8,861	8,623	
1日平均配水量(m <sup>3</sup> /日)	⑧	13	15	235	228	46	44	24	22	26	26	
有収率(%)	⑦/⑥	92.5	91.2	70.0	70.8	77.8	75.3	66.3	72.5	91.9	92.0	
施設利用率(%)	⑧/⑤	28.3	32.6	67.1	65.1	38.3	36.7	50.0	45.8	30.6	30.6	
料金収入(千円)	⑪	902	952	14,390	14,006	3,168	2,940	1,189	1,186	1,870	1,847	
供給単価(円/m <sup>3</sup> )	⑫/⑦	205.3	197.1	238.7	237.7	243.2	241.7	202.4	199.9	211.0	214.2	
総費用(千円)	⑬	2,504	1,502	10,843	12,532	3,416	4,010	1,301	3,669	4,990	6,590	
起償償還金元金(千円)	⑭	0	0	4,974	4,901	5,476	5,248	5,153	4,982	6,616	6,485	
起償償還金利子(千円)	⑮	0	0	951	1,024	2,470	2,698	2,250	2,421	1,910	2,041	
原価経費計(千円)	⑯	2,504	1,502	16,768	18,457	11,362	11,956	8,704	11,072	13,516	15,116	
給水原価(円/m <sup>3</sup> )	⑰/⑦	569.9	311.0	278.2	313.3	872.4	982.7	1,481.3	1,866.2	1,525.3	1,753.0	
料金回収率(%)	⑱/⑰	36.0	63.4	85.8	75.9	27.9	24.6	13.7	10.7	13.8	12.2	
資本費(円/m <sup>3</sup> )	⑰+⑮/⑦	0.0	0.0	98.3	100.6	610.1	653.1	1,259.9	1,247.8	962.2	988.8	
地方債未償還(千円)	⑳	14	0	45,174	54,906	53,360	58,786	62,339	67,464	90,603	97,180	
給水開始年月日(施設更新後)		H元.3	H2.3	H5.4	H8.4	H10.4						

# 1. 決算の実績及び経営分析

	上矢作町															
	上矢作簡水				下原田簡水				宇連飲供				簡水等合計			
	H27決算	H26決算	H27決算	H26決算	H27決算	H26決算	H27決算	H26決算	H27決算	H26決算	H27決算	H26決算	H27決算	増減		
給水区域内人口(人)	①	1,316	1,354	463	491	45	47	21,064	21,494	△ 430						
給水人口(人)	②	1,312	1,350	456	484	45	47	20,375	20,788	△ 413						
給水件数(件)	③	600	559	218	227	14	13	7,887	7,842	45						
普及率(%)	②/①	99.7	99.7	98.5	98.6	100.0	100.0	96.7	96.7	0.0						
配水能力(m <sup>3</sup> /日)	⑤	862	862	219	219	14	14	10,640	10,640	0						
年間総配水量(m <sup>3</sup> /年)	⑥	143,165	143,904	66,405	56,850	4,249	4,123	2,570,686	2,528,737	41,949						
年間総有収水量(m <sup>3</sup> /年)	⑦	120,446	120,164	50,245	50,062	3,509	3,503	2,061,813	2,047,016	14,797						
1日平均配水量(m <sup>3</sup> /日)	⑧	391	394	181	156	12	11	7,024	6,928	96						
有収率(%)	⑦/⑥	84.1	83.5	75.7	88.1	82.6	85.0	80.2	81.0	△ 0.8						
施設利用率(%)	⑧/⑤	45.4	45.7	82.7	71.2	85.7	78.6	66.0	65.1	0.9						
料金収入(千円)	⑪	26,611	26,567	11,651	11,596	719	713	461,918	459,651	2,267						
供給単価(円/m <sup>3</sup> )	⑪/⑦	220.9	221.1	231.9	231.6	204.9	203.5	224.0	224.6	△ 0.5						
総費用(千円)	⑬	13,958	17,427	5,166	4,752	803	893	249,940	262,245	△ 12,305						
起債償還金元金(千円)	⑭	38,622	37,947	0	0	0	0	311,244	312,433	△ 1,189						
起債償還金利子(千円)	⑮	8,075	7,824	0	0	0	0	112,494	112,079	415						
原価経費計(千円)	⑯	60,655	63,198	5,166	4,752	803	893	673,678	686,757	△ 13,079						
給水原価(円/m <sup>3</sup> )	⑯/⑦	503.6	525.9	102.8	94.9	228.8	254.9	326.7	335.5	△ 8.8						
料金回収率(%)	⑫/⑯	43.9	42.0	225.5	244.0	89.5	79.8	68.6	66.9	1.6						
資本費(円/m <sup>3</sup> )	(⑭+⑮)/⑦	387.7	380.9	0.0	0.0	0.0	0.0	205.5	207.4	△ 1.9						
地方債未償還(千円)	⑳	526,117	416,667	179	0	10	0	5,690,789	5,205,405	485,384						
給水開始年月日(施設更新後)		H20.4		S58.12		S58.4										

## 2. 供給単価と給水原価の比較グラフ

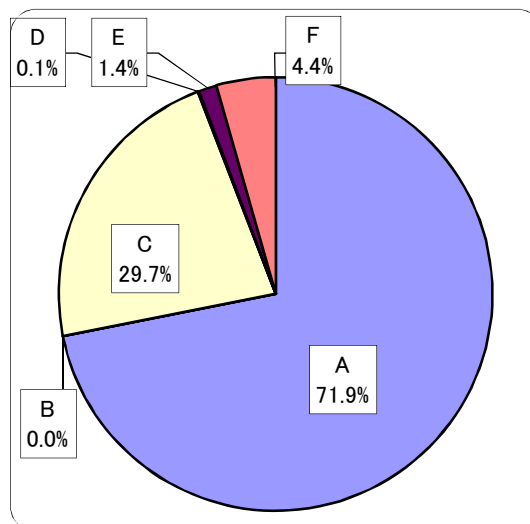


### 3. 収益的収支計算書（消費税込み）グラフ

（単位：千円）

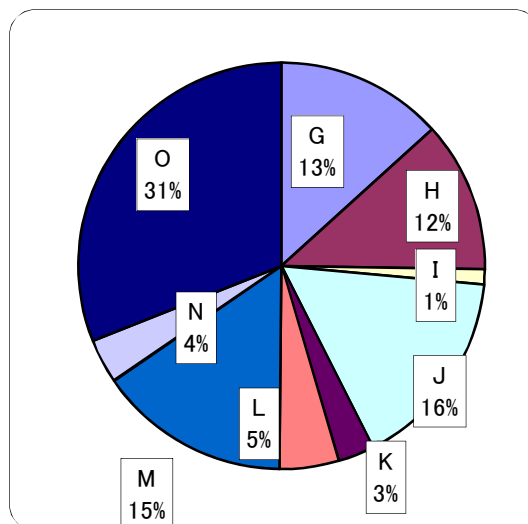
#### 収 入

水道料金	462,544	A
工事負担金(修繕工事負担金)	0	B
一般会計繰入金(市からの繰入金)	143,262	C
手数料(検査手数料など)	626	D
繰越金(前年度からの繰越金)	8,690	E
雑入等	28,328	F
<b>合 計</b>	<b>643,450</b>	



#### 支 出

維持管理費費等		
職員給与費	48,028	G
電気料	43,530	H
薬品費	4,431	I
修繕料	58,238	J
通信運搬費(NTT回線使用料など)	10,481	K
手数料(水質検査、口座振替など)	17,212	L
委託料(施設管理、保守点検など)	55,279	M
その他(備品購入、公課費など)	12,740	N
企業債支払利息	112,494	O
<b>合 計</b>	<b>362,433</b>	



収支差引(収入－支出)＝ 281,017

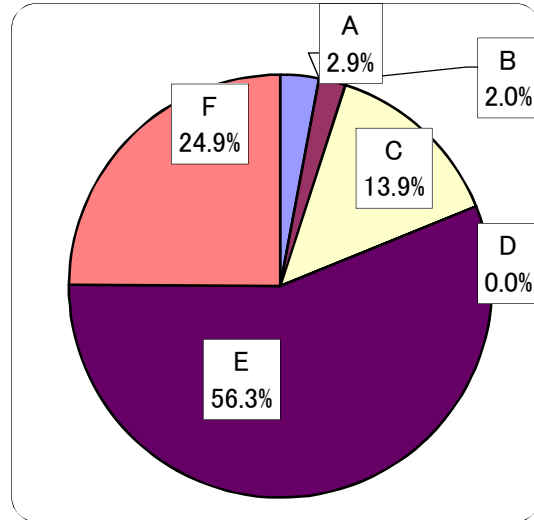


#### 4. 資本的収支グラフ（消費税込み）

（単位：千円）

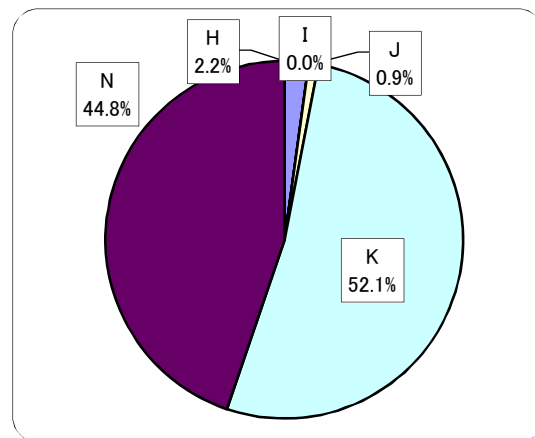
##### 収 入

水道加入金（新規加入金）	12,426	A
工事負担金（下水等の支障など）	8,598	B
国庫補助金（建設費の補助金）	58,522	C
県補助金（建設費の補助金）	0	D
企業債（建設費の長期借入金）	237,600	E
一般会計繰入金（市からの繰入金）	105,154	F
<b>合 計</b>	<b>422,300</b>	



##### 支 出

職員給与費	15,141	H
事務費他	62	I
委託料	6,095	J
工事請負費	362,068	K
企業債償還金（元金）	311,244	N
<b>合 計</b>	<b>694,610</b>	



収支差引(収入－支出) = ▲ 272,310

翌年度繰越金  
(収益的収支+資本的収支) = 8,707

## 5. 決算の実績

### 収益的収支の決算実績(H23～H27 消費税込み)

区分		年度	23 (決算)	24 (決算)	25 (決算)	26 (決算)	27 (決算)	対前年度 増減比 %
収 入	水道料金 千円		427,714	441,046	456,151	460,245	462,544	0.50
	工事負担金 千円		576	618	0	0	0	-
	一般会計繰入金 千円		188,283	134,367	136,784	137,855	143,262	3.92
	その他収入 千円		4,852	3,331	7,093	21,828	37,644	72.46
	合計 千円		621,425	579,362	600,028	619,928	643,450	3.79
支 出	職員給与費 千円		54,300	50,405	51,314	55,786	48,028	△ 13.91
	電気料 千円		34,740	38,059	39,912	43,393	43,530	0.32
	薬品費 千円		4,159	4,266	4,262	4,085	4,431	8.47
	修繕費 千円		46,964	50,458	51,724	50,017	58,238	16.44
	通信運搬費 千円		11,877	11,931	12,947	11,911	10,481	△ 12.01
	手数料 千円		14,095	17,148	16,094	16,970	17,212	1.43
	委託料 千円		61,784	67,804	60,743	58,233	55,279	△ 5.07
	企業債利息 千円		122,307	116,701	112,904	112,077	112,494	0.37
	その他の費用 千円		74,610	52,924	52,157	21,853	12,740	△ 41.70
合計 千円		424,836	409,696	402,057	374,325	362,433	△ 3.18	
収益的収支差引 千円			196,589	169,666	197,971	245,603	281,017	14.42

240,071

### 資本的収支の決算実績(H23～H27 消費税込み)

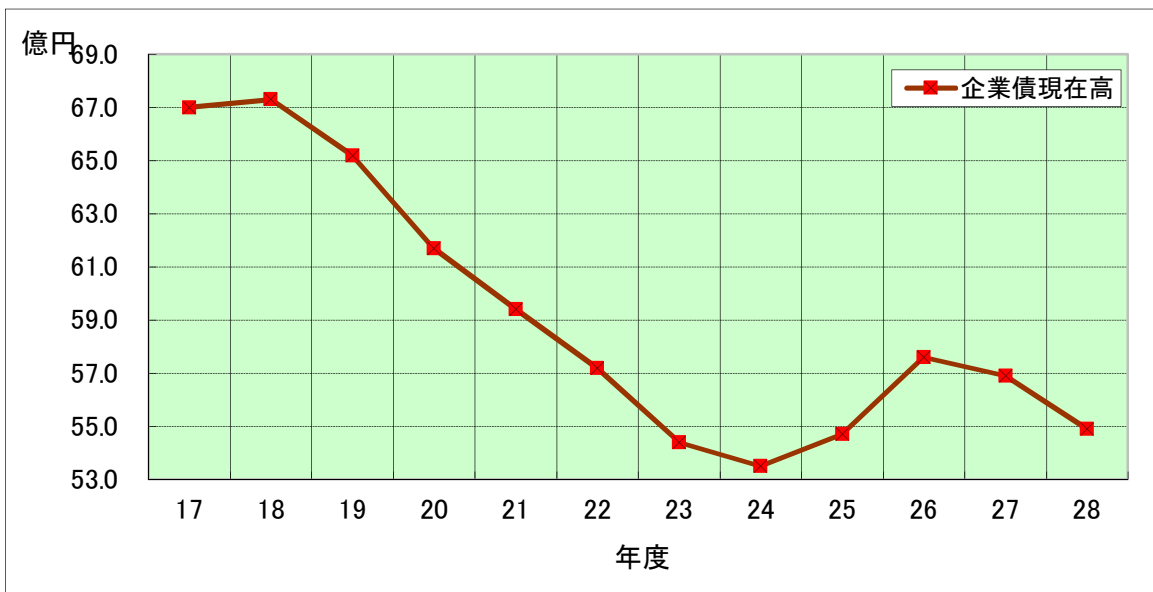
区分		年度	23 (決算)	24 (決算)	25 (決算)	26 (決算)	27 (決算)	対前年度 増減比 %
収 入	水道加入金及び工事負担金 千円		29,701	18,623	14,554	14,644	21,024	43.57
	国庫補助金 千円		8,275	57,615	130,672	208,524	58,522	△ 71.94
	県補助金 千円		0	0	0	0	0	-
	企業債 千円		33,500	226,000	454,300	602,500	237,600	△ 60.56
	一般会計等繰入金 千円		164,556	183,432	187,897	162,532	105,154	△ 35.30
	合計 千円		236,032	485,670	787,423	988,200	422,300	△ 57.27
支 出	建設改良工事費 千円		48,689	285,819	625,412	890,414	362,068	△ 59.34
	建設改良事務費他 千円		76,421	48,895	25,504	22,266	21,298	△ 4.35
	企業債償還金 千円		307,000	320,086	330,753	312,433	311,244	△ 0.38
	合計 千円		432,110	654,800	981,669	1,225,113	694,610	△ 43.30
資本的収支差引 千円			△ 196,078	△ 169,130	△ 194,246	△ 236,913	△ 272,310	14.94

### 合計収支差引(収入－支出)

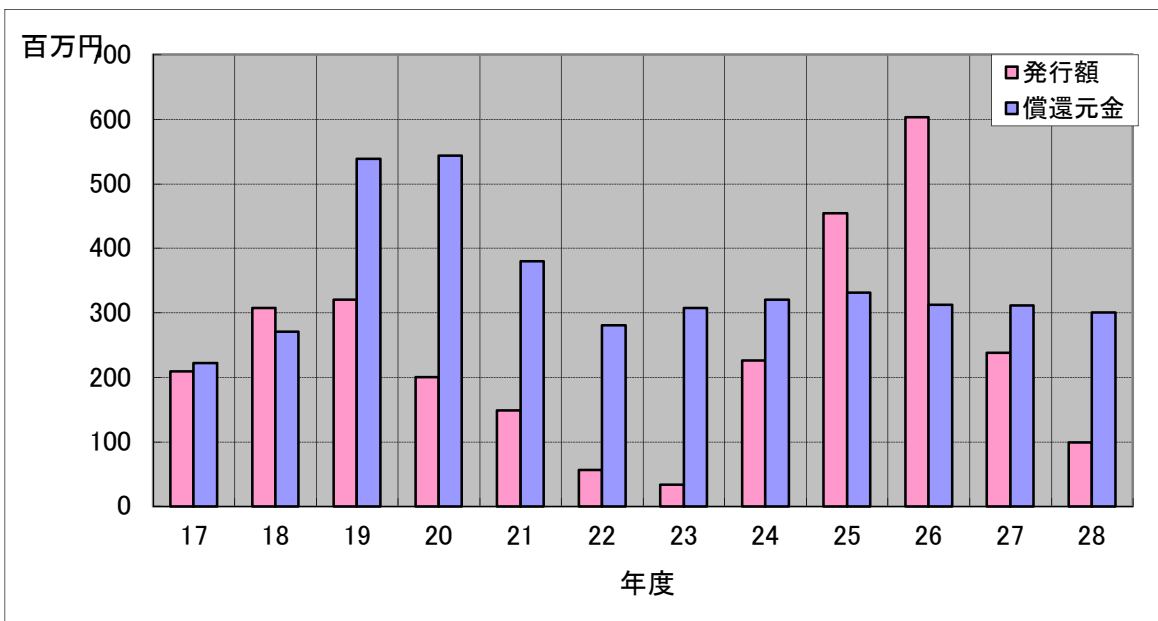
区分	年度	23 (決算)	24 (決算)	25 (決算)	26 (決算)	27 (決算)	対前年度 増減比 %
収益的収入＋資本的収入		857,457	1,065,032	1,387,451	1,608,128	1,065,750	△ 33.73
収益的支出＋資本的支出		856,946	1,064,496	1,383,726	1,599,438	1,057,043	△ 33.91
収支差引(翌年度繰越金)		511	536	3,725	8,690	8,707	

## 6. 企業債現在高等の推移

### ■ 企業債現在高



### ■ 企業債発行額、償還元金



年度	企業債現在高	発行額	償還元金	うち繰上償還額
17	67.0億円	208.4百万円	221.8百万円	
18	67.3億円	307.4百万円	270.4百万円	
19	65.2億円	319.9百万円	537.9百万円	235.3百万円
20	61.7億円	200.2百万円	542.8百万円	256.3百万円
21	59.4億円	148.5百万円	379.4百万円	97.8百万円
22	57.2億円	55.9百万円	280.6百万円	
23	54.4億円	33.5百万円	307.0百万円	
24	53.5億円	226.0百万円	320.1百万円	
25	54.7億円	454.3百万円	330.8百万円	
26	57.6億円	602.5百万円	312.4百万円	
27	56.9億円	237.6百万円	311.2百万円	
28	54.9億円	98.8百万円	299.9百万円	

## 7. 主要事業（消費税込み）

区 分	金 額	主 な 事 業 内 容
◎建設改良工事	千円	
岩村簡易水道事業	216,898	<ul style="list-style-type: none"> <li>・岩村統合簡水 石畑配水池築造工事</li> <li>・岩村統合簡水 石畑配水池電機設備工事</li> <li>・岩村簡水中央監視設備整備工事</li> <li>・岩村統合簡水配水管布設（5、6路線）工事</li> <li>・岩村統合簡水配水管布設（10路線）工事</li> <li>・岩村簡易水道施設光ケーブル引き込み工事</li> </ul>
山岡町簡易水道事業	52,577	<ul style="list-style-type: none"> <li>・山岡簡水 東原配水区給水管布設工事</li> <li>・県道串原明智山岡線配水管復旧工事</li> <li>・山岡統合簡水 送配水管布設工事</li> </ul>
明智町簡易水道事業	4,881	<ul style="list-style-type: none"> <li>・横通阿妻簡水 横通浄水場PLC更新工事</li> </ul>
串原簡易水道事業	12,386	<ul style="list-style-type: none"> <li>・上川簡水 鹿ノ瀬橋橋梁添架管撤去新設工事</li> <li>・上川簡水 森上ポンプ場中央監視装置追加工事</li> </ul>
上矢作町簡易水道事業	75,326	<ul style="list-style-type: none"> <li>・上矢作簡水木の実3・4路線水道管新設工事</li> <li>・上矢作簡水木の実3・4路線舗装復旧工事</li> <li>・上矢作簡水木の実浄水場進入路修繕工事</li> <li>・上矢作簡水木の実浄水場場内整備工事</li> </ul>
合 計	362,068	