

平成27年度 上下水道事業経営審議会

## 水道事業(企業会計)について

平成26年度 決算資料

1	総括	1頁
2	損益計算書グラフ	2頁
3	貸借対照表グラフ	4頁
4	配水量の実績	7頁
5	決算の実績	8頁
6	経営分析	9頁
7	県水・自己水単価	10頁
8	主要事業	11頁

水道環境部上下水道課



# 平成26年度決算の概要

## 1. 総括

(単位：千円)

### ① 収益的収支

収入	955,979	消費税	58,479
----	---------	-----	--------

支出	790,988	消費税	27,462
----	---------	-----	--------

$$955,979 - 790,988 = 164,991$$

← 当年度純利益 →

当年度純利益	164,991
その他の未処分利益剰余金変動額	1,422,736
前年度繰越利益剰余金	6,603

計 1,594,330

減債積立金	0
建設改良積立金	0
利益積立金	170,000
資本金への組入れ	1,422,736
翌年度繰越利益剰余金	1,594

### ② 資本的収支

$$120,036 - 209,006 = \text{不足額 } \Delta 88,970$$

収入	118,120	消費税	1,916
----	---------	-----	-------

支出	199,594	消費税	9,412
----	---------	-----	-------

消費税収支  $\Delta 7,496$

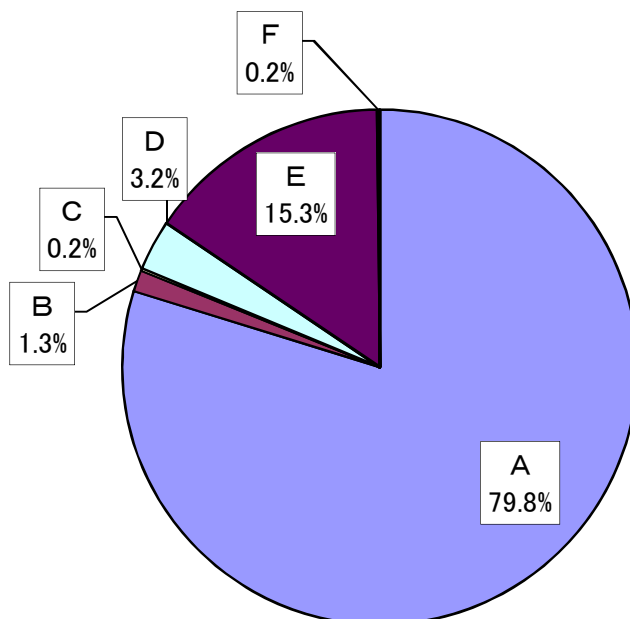
不足額 $\Delta 88,970$	過年度分損益勘定留保資金で補填	81,474
	当年度分消費税資本的収支調整額で補填 (資本的収支消費税7,496)	7,496

## 2. 損益計算書（税抜き）グラフ・・・平成26年4月1日から平成27年3月31日まで

(単位:千円)

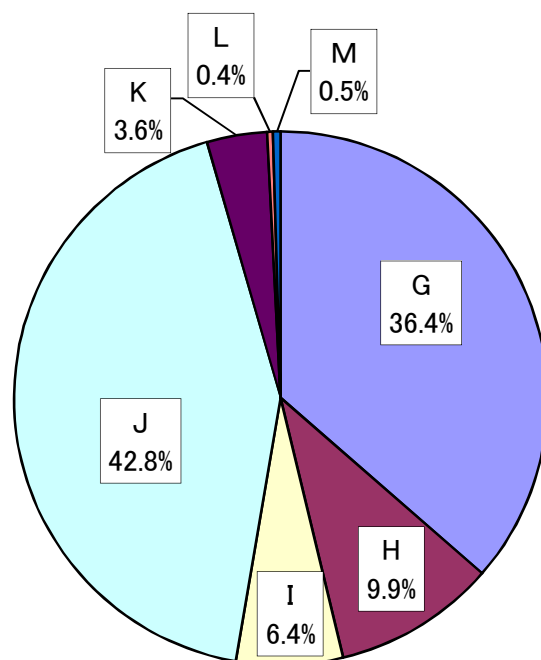
### 収益の部

①営業収益	775,325	
給水収益	762,497	A
その他営業収益	12,828	B
②営業外収益	180,654	
受取利息及び配当金	1,734	C
他会計補助金及び負担金	30,320	D
長期前受金戻入	146,930	E
雑収益	1,670	F
③特別利益	0	
<b>合計</b>	<b>955,979</b>	



### 費用の部

④営業費用	755,604	
原水及び浄水費	287,857	G
配水及び給水費	78,016	H
総係費等	50,861	I
減価償却費等	338,870	J
⑤営業外費用	31,756	
支払利息	28,789	K
繰延勘定償却等	2,967	L
⑥特別損失	3,628	M
<b>合計</b>	<b>790,988</b>	



営業利益	19,721	(営業収益-営業費用)
経常利益	168,619	(営業収益-営業費用+営業外収益-営業外費用)
純利益	164,991	(収益合計-費用合計)

収益的収支とは、水道水をつくり、家庭などに送り届けるために必要な支出と、その財源となる収入のことです。収入は、主に水道料金などの事業収入です。

## ◎収益的収入

### ①営業収益(営業活動による収益)

- 給水収益(水道料金)＝A
- その他営業収益(下水道料金徴収業務受託料等)＝B

### ②営業外収益(営業活動以外での収益)

- 受取利息(預金利息、有価証券利息)＝C
- 他会計補助金及び負担金(他会計からの高料金対策補助金、工事にかかる負担金等)＝D
- 長期前受金戻入(補助金等により取得した固定資産の「みなし償却制度」廃止により、補助金や一般会計負担金等を長期前受金として計上)＝E
- 雑収益(敷地賃借料等)＝F

### ③特別利益

- 臨時利益(固定資産の売却益等の収益が生じたとき)等

## ◎収益的支出

### ④営業費用(主たる営業活動のために要する費用)

- 原水及び給水費(原水の取水や東部広域水道受水費及び水を浄水するための費用)＝G
- 配水及び給水費(配水池や配水管等の水を供給する施設の維持管理、給水装置に付随する水道メーターの維持管理等)＝H
- 総係費(事業活動全般にかかる費用)＝I
- 減価償却費(資産は、使用によってその経済的価値が減少。この減少額を毎事業年度費用化していくことを減価償却といい費用に計上)＝J
- その他営業費用(営業にかかる上記以外の費用)＝J

### ⑤営業外費用(金融財務活動に要する費用、事業の経常的活動以外の活動によって生ずる費用)

- 支払利息(企業債借入等による借入金の利息の支払い)＝K
- 繰延勘定償却(開発費や試験研究費等の償却)＝L

### ⑥特別損失

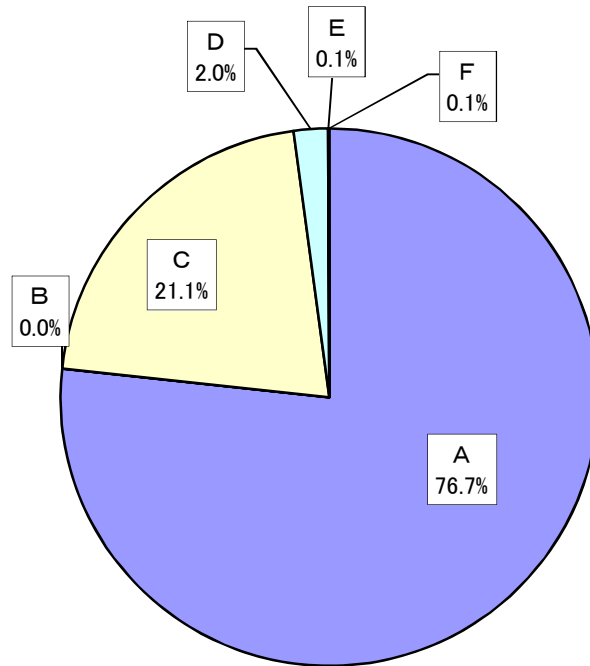
- 臨時損失(特別な理由により巨額の損失が生じたとき等)＝M  
※今年度は、過年度分引当金を計上

### 3. 貸借対照表（税抜き）グラフ・・平成27年3月31日現在

(単位:千円)

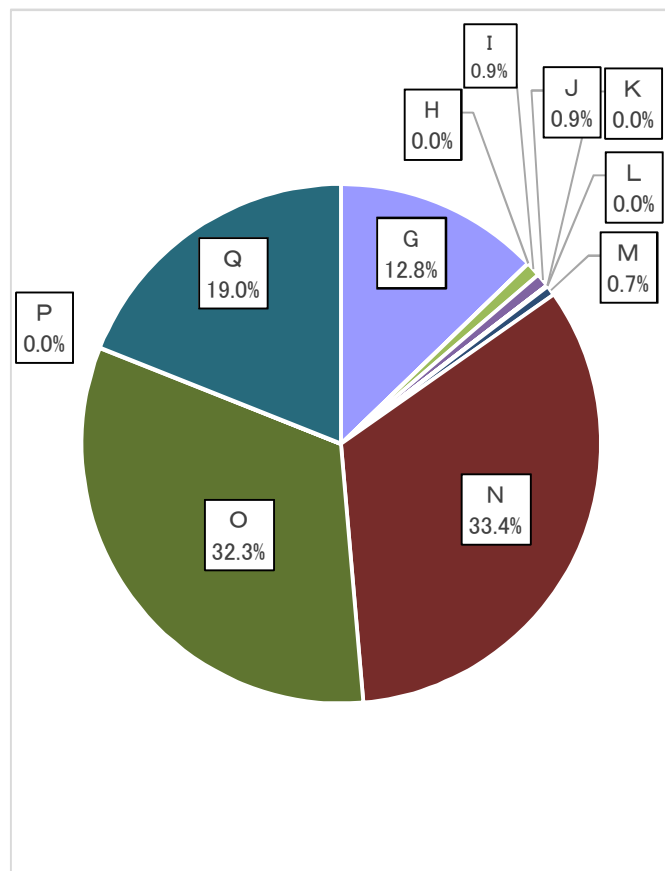
#### 資産の部

固定資産	6,853,180	
有形固定資産	6,853,029	A
無形固定資産	151	B
流動資産	2,076,635	
現金預金	1,889,249	C
未収金	185,407	D
貯蔵品等	1,979	E
繰延勘定	4,000	F
<b>合計</b>	<b>8,933,815</b>	



#### 負債・資本の部

固定負債	1,225,648	
企業債	1,140,985	G
長期リース債務	1,307	H
引当金	83,356	I
流動負債	137,710	
企業債	76,564	J
短期リース債務	490	K
引当金	2,787	L
未払金等	57,869	M
繰延収益	2,983,885	N
<b>負債計</b>	<b>4,347,243</b>	
資本金	2,888,717	
自己資本金	2,888,717	O
剰余金	1,697,855	
資本剰余金	3,526	P
利益剰余金	1,694,329	Q
<b>資本計</b>	<b>4,586,572</b>	
<b>合計</b>	<b>8,933,815</b>	



**資産** = 事業が所有する土地、現金等の財貨又は権利。  
(固定資産＋流動資産＋繰延勘定)

①固定資産＝企業が所有する資産のうち、長期にわたって所有されるもの。  
(有形固定資産＋無形固定資産)

有形固定資産 = 土地や建物等の構築物及び備品等 = A

無形固定資産 = 水利権や特許権、電話の加入権等 = B

②流動資産＝1年の間に換金できる資産  
(現金預金や有価証券等の当座資産＋貯蔵品等のたな卸資産等)

現金預金 = C

未収金 = 事業活動の過程により生じた金銭債権、決算時に収入されていない金額 = D

貯蔵品 = たな卸資産 = E

③繰延勘定＝前払費用や研究費等について5年以内に資産を償却＝F

**負債** = 後日支払うべき金銭的債務。  
(固定負債＋流動負債)

④固定負債＝貸借対照日から起算して支払期限が1年以内に到来しないもの。

企業債 = 借入金の残高 = G

長期リース債務 = リースの残高 = H

引当金 = 将来における特定の支出に対する準備金 = I

⑤流動負債 = 貸借対照日から起算して支払期限が1年以内に到来するもの。

企業債 = 借入金の残高 = J

短期リース債務 = リースの残高 = K

引当金 = 将来における特定の支出に対する準備金 = L

未払金 = 債務は発生しているが決算時に支払いが済んでいない金額 = M

繰延収益 = 減価償却相応するもの(長期前受金－収益化累計額) = N

**資本** = 資産の額から負債の額を引いたもの＝資産から後日支払うべき金額を引いたもの。

⑥資本金 = 企業自身に帰属する財産の額

自己資本金 = 企業開始時の引継資本金やそれ以降の他会計からの出資金および  
利益を源泉とする自己資本造成(建設改良積立金使用分)等 } = 0

⑦剰余金 = 企業の正味財産額のうち資本金の額を超過した部分  
(資本剰余金＋利益剰余金)

資本剰余金 = 資本取引によって企業内に留保された剰余金 = P  
国庫補助金や工事分担金、負担金等で、土地など非償却資産の財源となったもの

利益剰余金 = 企業の営業活動によって得た利益 = Q  
当年度未処分利益剰余金や積立金

資本的収支とは、水道施設を新たに建設したり、整備・改良するために必要な事業費とその財源です。収入は主に国などからの借入金や工事負担金などです。

## ◎資本的収入

- 工事負担金、分担金 → 繰延収益の増
- 企業債(拡張工事や建設改良工事の資金に充てるための借入金) → 固定負債中、企業債の増
- 国庫補助金 → 主に繰延収益の増
- 出資金(一般会計や他会計等から繰出された出資) → 自己資本金の増
- 固定資産売却代金(資産を処分する場合、売却価格が帳簿価格を超えない部分) → 固定資産の減

## ◎資本的支出

### 建設改良費

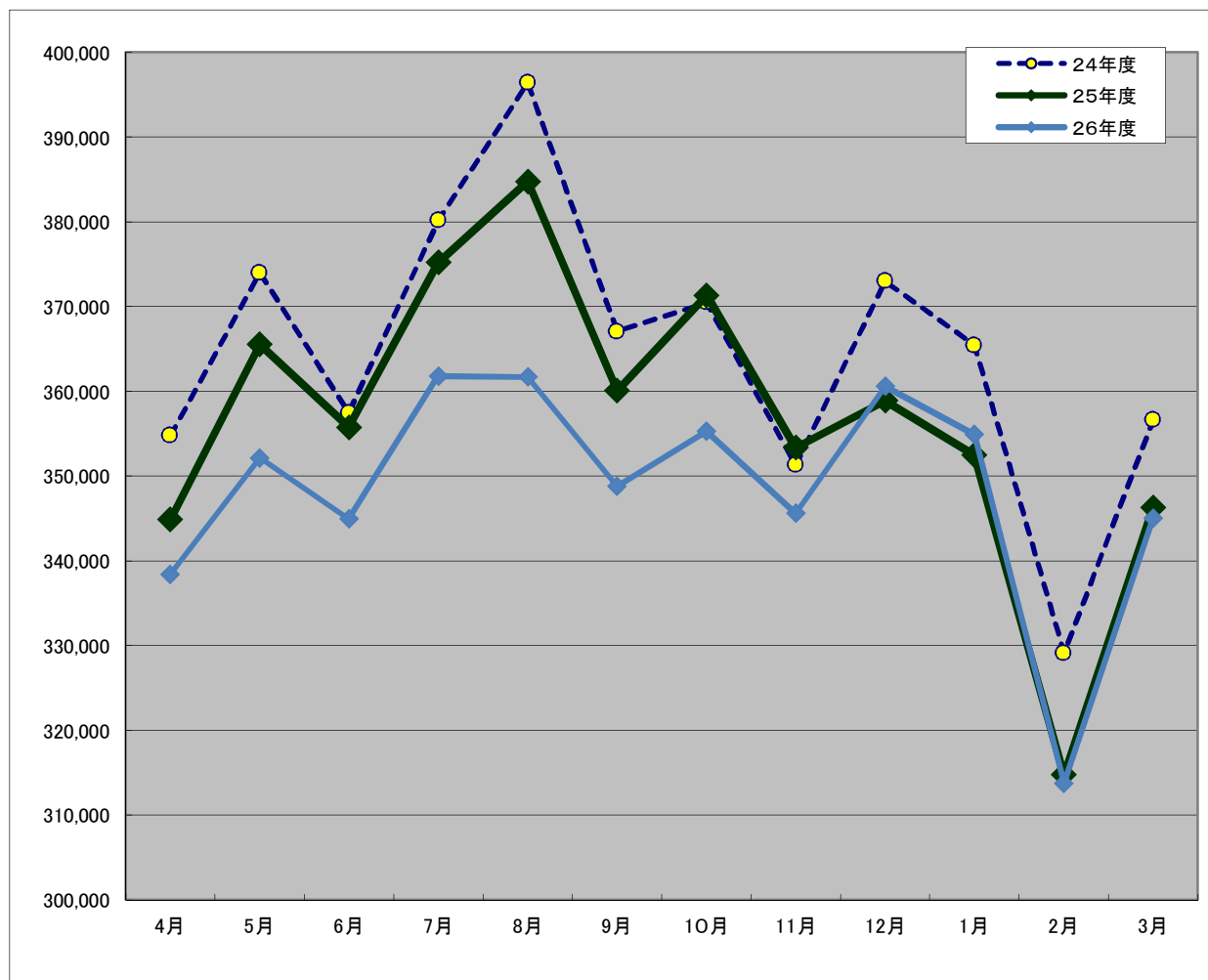
- 建設改良工事費  
(配水管等既存施設の改良に要する事業費)
  - 拡張工事費  
(事業認可を得て未普及地域に配水管等施設の新設に要する事業費)
  - 建設改良事務費 (建設事業に要する事務費)
  - 営業設備費(自動車等備品購入、水道メーター新設取付等)
- } 固定資産の増

### 企業債償還金

- 企業債償還金  
(借入金の元金償還金) → 流動負債中、企業債の減



#### 4. 配水量の実績



(単位: m<sup>3</sup>)

区分	4月	5月	6月	7月	8月	9月
22年度	331,633	347,196	347,687	369,370	376,266	359,032
23年度	340,688	359,498	352,635	369,279	377,771	356,491
24年度	354,766	373,977	357,447	380,150	396,399	367,061
25年度	344,880	365,520	355,746	375,210	384,768	360,074
26年度	338,425	352,148	344,931	361,785	361,691	348,765

区分	10月	11月	12月	1月	2月	3月	計
22年度	358,199	349,989	357,963	362,278	328,003	347,965	4,235,581
23年度	361,921	349,939	363,915	359,768	346,612	359,064	4,297,581
24年度	370,468	351,275	372,981	365,407	329,094	356,603	4,375,628
25年度	371,330	353,336	358,897	352,483	314,757	346,323	4,283,324
26年度	355,280	345,613	360,595	354,893	313,770	345,028	4,182,924

## 5. 決算の実績

### 収益的収支の決算実績(H22～H26 消費税抜き)

区分		年度	22 (決算)	23 (決算)	24 (決算)	25 (決算)	26 (決算)	対前年度 増減比 %
収 入	給水収益	千円	787,102	777,780	787,019	776,740	762,497	△ 1.83
	受託工事収益	千円	504	25	141	213	116	△ 45.54
	その他営業収益	千円	12,601	12,495	13,053	12,611	12,712	0.80
	営業外収益	千円	39,601	32,658	33,068	32,872	180,654	449.57
	特別利益	千円	0	0	0	0	0	0.00
	合計	千円	839,808	822,958	833,281	822,436	955,979	16.24
支 出	職員給与費	千円	43,046	44,821	44,978	47,300	38,915	△ 17.73
	動力費	千円	27,280	30,289	34,321	36,206	40,046	10.61
	薬品費	千円	2,349	2,719	2,964	2,750	2,756	0.22
	修繕費	千円	51,078	61,953	74,913	65,215	46,813	△ 28.22
	修繕引当金繰入額	千円	0	0	0	0	17,000	皆増
	受託工事費	千円	0	0	0	0	0	0.00
	減価償却費	千円	241,394	252,452	261,186	259,324	334,740	29.08
	資産減耗費	千円	5,057	1,452	27,898	13,737	4,130	△ 69.94
	支払利息	千円	34,087	33,806	32,371	30,378	28,789	△ 5.23
	受水費	千円	228,628	229,198	231,413	227,368	195,618	△ 13.96
	通信運搬費	千円	3,832	4,066	4,125	4,114	4,293	4.35
	委託料	千円	47,533	43,871	56,740	57,975	48,631	△ 16.12
	負担金	千円	504	331	1,721	274	2,468	800.73
	繰延勘定償却	千円	3,160	2,760	2,000	2,000	2,000	0.00
	手数料	千円	3,962	3,783	3,777	3,693	3,678	△ 0.41
	賃借料	千円	1,906	1,875	2,137	2,537	3,451	36.03
	その他費用	千円	17,688	12,702	12,833	12,203	14,032	14.99
	特別損失	千円	0	0	0	0	3,628	皆増
	合計	千円	711,504	726,078	793,377	765,074	790,988	3.39
当年度純利益(△損失)		千円	128,304	96,880	39,904	57,362	164,991	187.63
当年度未処分利益剰余金(△損失)		千円	132,458	99,338	49,241	66,603	1,594,330	2,293.78

### 資本的収支の決算実績(H22～H26 消費税込み)

区分		年度	22 (決算)	23 (決算)	24 (決算)	25 (決算)	26 (決算)	対前年度 増減比 %
収 入	企業債	千円	86,100	24,900	0	37,400	45,600	21.93
	工事分担金及び負担金	千円	63,048	69,380	57,843	57,630	28,806	△ 50.02
	国庫補助金	千円	99,415	23,725	0	24,537	30,530	24.42
	県補助金	千円	5,250	0	0	0	0	0.00
	一般会計出資金	千円	107,200	22,400	0	12,300	15,100	22.76
	固定資産売却代金	千円	0	0	0	0	0	0.00
合計	千円	361,013	140,405	57,843	131,867	120,036	△ 8.97	
支 出	建設改良工事費	千円	360,412	255,854	226,115	142,672	124,816	△ 12.52
	拡張工事費	千円	134,712	55,970	5,196	20,737	2,112	△ 89.82
	建設改良事務費	千円	6,739	6,901	7,345	7,121	6,796	△ 4.56
	営業設備費	千円	657	722	4,808	1,957	302	△ 84.57
	負担金	千円	2,000	2,000	2,000	2,000	0	皆減
	リース債務支払額	千円	0	0	0	0	490	皆増
	企業債償還金	千円	61,246	63,755	66,671	69,245	73,322	5.89
	雑支出	千円	0	0	1,130	0	1,168	皆増
	合計	千円	565,766	385,202	313,265	243,732	209,006	△ 14.25
資本的収支差引		千円	△ 204,753	△ 244,797	△ 255,422	△ 111,865	△ 88,970	△ 20.47

## 6. 経営分析（H22～H26 消費税抜き）

年度	区分	内 容	22 (決算)	23 (決算)	24 (決算)	25 (決算)	26 (決算)
給水区域 人口	(人)	上水道区域内の人口	31,275	31,352	31,397	31,126	30,870
給水人口	(人)	上水道区域内で給水している人口	30,725	30,810	30,856	30,594	30,346
給水件数	(件)	給水している件数	10,805	10,922	10,997	11,396	11,502
普及率	(%)	給水人口/給水区域内人口	98.2	98.3	98.3	98.3	98.3
年間 総配水量	(千m <sup>3</sup> )	1年間に配水した水量	4,236	4,298	4,283	4,283	4,183
うち 県水	(千m <sup>3</sup> )		2,152	2,122	2,081	2,036	1,962
うち 自己水	(千m <sup>3</sup> )		2,084	2,176	2,202	2,247	2,221
県水 単価	(円)	県水 1m <sup>3</sup> 当たりの単価	106.3	108.0	111.2	111.7	99.7
自己水 単価	(円)	自己水1m <sup>3</sup> 当たりの単価	65.4	63.7	67.1	71.0	81.3
年間 総有収水量	(千m <sup>3</sup> )	1年間に水道料金の対象となった水量	3,742	3,695	3,752	3,681	3,596
有収率	(%)	年間総有収水量/年間総配水量	88.4	86.0	87.6	85.9	86.0
1日平均 配水量	(m <sup>3</sup> )	年間総配水量/365日(366日)	11,604	11,742	11,988	11,735	11,460
1日平均 有収水	(m <sup>3</sup> )	年間有収水量/365日(366日)	10,252	10,096	10,279	10,086	9,851
1日 配水能力	(m <sup>3</sup> )	1日当たりの配水能力	16,253	16,253	16,253	16,253	16,253
施設 利用率	(%)	1日平均配水量/1日配水能力	71.4	72.2	73.8	72.2	70.5
負 荷率	(%)	1日平均配水量/1日最大配水量	88.7	86.1	87.8	88.5	89.3
供給 単価(収益)	(円/m <sup>3</sup> )	有収水量1m <sup>3</sup> 当たりの水道料金	210.3	210.5	209.8	211.0	212.1
給水 原価(費用)	(円/m <sup>3</sup> )	有収水量1m <sup>3</sup> 当たりにかかった費用	189.5	195.6	210.9	207.8	178.1
経常 収支比率	(%)	経常収益/経常費用 収益性の代表的な指標	118.0	113.3	105.0	107.5	121.4
自己 資本 構成 率	(%)	総資本(負債+資本)に対する 自己資本の割合	84.0	84.8	85.0	86.0	51.3
資 本 費	(円)	1m <sup>3</sup> あたりの企業債利息、減価 償却費、受水費中資本費の単価	93.0	96.6	106.0	109.1	85.5

## 7. 自己水・県水単価（税抜き）

年度	自 己 水						県 水		
	配水量 A(m <sup>3</sup> )	原浄水 決算額 B(円)	企業債 利息 C(円)	減価償 却費等 D(円)	計 (B+C+D) E(円)	単 価 E/A (円/m <sup>3</sup> )	受水量 F(m <sup>3</sup> )	受水費 G(円)	単 価 G/F (円/m <sup>3</sup> )
6	1,749,739	59,454,539	14,068,622	14,615,519	88,138,680	50.4	1,917,021	199,116,282	103.9
7	1,812,075	62,515,309	12,605,702	30,350,358	105,471,369	58.2	1,988,410	215,492,896	108.4
8	1,816,581	65,129,095	12,753,739	12,541,470	90,424,304	49.8	1,973,506	212,548,600	107.7
9	1,794,000	66,279,235	11,200,621	7,509,861	84,989,717	47.4	1,928,794	203,399,350	105.5
10	1,813,279	66,412,115	10,842,406	7,488,281	84,742,802	46.7	1,951,470	204,223,986	104.7
11	1,910,974	66,595,293	10,458,796	7,402,695	84,456,784	44.2	1,966,409	204,297,719	103.9
12	1,899,481	67,936,258	10,047,984	7,231,763	85,216,005	44.9	1,968,614	203,514,314	103.4
13	2,019,862	72,858,643	10,814,681	5,641,672	89,314,996	44.2	1,996,812	209,645,028	105.0
14	2,170,293	81,657,000	18,098,650	4,223,084	103,978,734	47.9	2,176,324	219,562,200	100.9
15	2,106,621	66,445,183	17,597,674	59,226,016	143,268,873	68.0	2,233,318	227,903,578	102.0
16	2,087,663	56,395,088	17,223,793	60,514,475	134,133,356	64.3	2,215,198	235,470,082	106.3
17	2,015,922	61,253,122	16,695,157	60,500,557	138,448,836	68.7	2,168,448	234,531,888	108.2
18	2,064,899	61,625,667	16,167,342	57,882,847	135,675,856	65.7	2,112,121	234,270,247	110.9
19	2,086,955	65,229,009	15,694,799	57,807,892	138,731,700	66.5	2,107,436	233,784,308	110.9
20	2,081,650	69,391,418	14,770,310	57,707,592	141,869,320	68.2	2,038,521	229,165,671	112.4
21	2,046,094	70,545,484	8,550,389	57,705,046	136,800,919	66.9	2,055,403	225,138,181	109.5
22	2,084,225	70,301,574	7,883,457	57,612,097	135,797,128	65.2	2,151,356	228,628,028	106.3
23	2,175,508	72,796,049	7,883,457	57,891,165	138,570,671	63.7	2,122,073	229,197,993	108.0
24	2,294,458	88,544,917	7,556,626	57,855,541	153,957,084	67.1	2,081,170	231,412,558	111.2
25	2,247,045	97,505,742	7,222,908	54,827,018	159,555,668	71.0	2,036,279	227,368,313	111.7
26	2,220,657	92,239,539	6,881,206	81,337,404	180,458,149	81.3	1,962,267	195,617,892	99.7

## 6. 主要事業（税込み）

区 分	金 額	主 な 事 業 内 容
◎拡張事業	千円	
消火栓設置工事 武並町他2 地区	2,112	・消火栓設置工事
拡 張 計	2,112	
◎建設改良工事		
配水管布設替等工事	24,871	・袖畑笠作線、三郷町27号線 他
老朽管更新事業	62,001	・大井町佐渡、長島町中野模ヶ根、 長島町久須見本郷
舗装復旧工事	6,180	・武並町77号線
老朽管更新事業（設計測量）	25,360	・大井町佐渡、雀子ヶ根、岡瀬沢、 長島町中野、永田
設計測量委託	6,404	・武並調整池
建設改良 計	124,816	
合 計	126,928	