

平成27年度 恵那市上下水道事業経営審議会

簡易水道事業について

平成26年度 決算資料

1. 簡易水道別の決算及び経営分析	1～4頁
2. 供給単価と給水原価比較グラフ	5頁
3. 収益的収支決算書グラフ	6頁
4. 資本的収支計算書グラフ	7頁
5. 決算の実績	8頁
6. 企業債現在高等の推移	9頁
7. 主要事業	10頁

水道環境部上下水道課

1. 決算の実績及び経営分析

H26決算

大井町・長高町・東野・三郷町・武並町・笠置町・姫栗

	上水道		中野方簡水		飯地町		笠置町毛呂窪		岩村町	
	H26決算	H25決算	H26決算	H25決算	H26決算	H25決算	H26決算	H25決算	H26決算	H25決算
給水区域内人口(人)	① 30,870	31,126	1,984	2,027	678	701	490	500	5,217	5,317
給水人口(人)	② 30,346	30,594	1,829	1,868	533	551	431	440	5,147	5,246
給水件数(件)	③ 11,502	11,396	549	550	174	175	135	136	1,984	1,985
普及率(%)	④ 98.3	98.3	92.2	92.2	78.6	78.6	88.0	88.0	98.7	98.7
②/①										
配水能力(m ³ /日)	⑤ 14,500	14,500	737	737	463	463	150	150	2,314	2,314
年間総配水量(m ³ /年)	⑥ 4,182,924	4,283,324	119,083	119,641	50,737	47,199	20,630	18,423	631,015	634,422
年間総有収水量(m ³ /年)	⑦ 3,595,729	3,681,261	105,700	105,272	39,859	37,483	19,393	17,599	518,972	537,334
1日平均配水量(m ³ /日)	⑧ 11,460	11,735	326	328	139	129	57	50	1,729	1,738
有収率(%)	⑨ 86.0	85.9	88.8	88.0	78.6	79.4	94.0	95.5	82.2	84.7
⑦/⑥										
施設利用率(%)	⑩ 79.0	80.9	44.2	44.5	30.0	27.9	38.0	33.3	74.7	75.1
⑧/⑤										
料金収入(千円)	⑪ 762,497	776,740	24,023	23,287	9,339	8,916	4,792	4,454	113,958	114,046
供給単価(円/m ³)	⑫ 212.1	211.0	227.3	221.2	234.3	237.9	247.1	253.1	219.6	212.2
⑪/⑦										
総費用(千円)	⑬ 787,360	765,074	15,695	28,516	15,312	18,733	8,522	4,103	41,127	44,955
起債償還金元金(千円)	⑭ 73,322	69,245	68,574	65,132	33,685	33,073	23,948	21,600	41,520	58,736
起債償還金利子(千円)	⑮ 28,781	30,378	27,554	28,964	11,409	12,021	6,636	6,905	11,984	9,886
原価経費計(千円)	⑯ -	-	111,823	122,612	60,406	63,827	39,106	32,608	94,631	113,577
⑮+⑯										
給水原価(円/m ³)	⑰ 178.1	206.9	1,057.9	1,164.7	1,515.5	1,702.9	2,016.5	1,852.8	182.3	211.4
⑰/⑫										
料金回収率(%)	⑱ 119.1	102.0	21.5	19.0	15.5	14.0	12.3	13.7	120.4	100.4
⑱/⑰										
資本費(円/m ³)	⑲ 85.5	106.0	909.4	893.8	1,131.3	1,203.1	1,577.1	1,619.7	103.1	127.7
⑲/⑰										
⑲+⑳										
地方債未償還(千円)	⑳ 1,217,549	1,245,270	1,264,023	1,332,596	596,320	630,005	349,739	373,687	748,465	558,585
⑲+⑳										
給水開始年月日(施設更新後)	H14.8	H14.12	H14.12	H14.12	H13.12	H13.12	H23.4	H23.4	S53.4	S53.4

※上水道は税抜きで表示してあります。

1. 決算の実績及び経営分析

		山岡町・三郷町棕実				明智町					
		山岡簡水(H23統合)		明智簡水		吉良見簡水		静波簡水		横通阿妻簡水	
		H26決算	H25決算	H26決算	H25決算	H26決算	H25決算	H26決算	H25決算	H26決算	H25決算
給水区域内人口(人)	①	4,667	4,758	3,946	4,022	897	915	686	692	162	164
給水人口(人)	②	4,556	4,645	3,867	3,941	880	898	649	655	151	153
給水件数(件)	③	1,678	1,677	1,541	1,544	327	328	246	245	60	60
普及率(%)	②/①	97.6	97.6	98.0	98.0	98.1	98.1	94.6	94.7	93.2	93.3
配水能力(m ³ /日)	⑤	2,175	2,175	2,400	2,400	355	355	230	230	72	72
年間総配水量(m ³ /年)	⑥	613,264	629,339	606,147	613,268	96,251	91,816	54,630	57,231	9,879	10,685
年間総有収水量(m ³ /年)	⑦	496,067	508,161	479,745	496,213	70,224	72,951	48,032	46,596	9,614	10,457
1日平均配水量(m ³ /日)	⑧	1,680	1,724	1,661	1,680	264	252	150	157	27	29
有収率(%)	⑦/⑥	80.9	80.8	79.2	80.9	73.0	79.5	87.9	81.4	97.3	97.9
施設利用率(%)	⑧/⑤	77.3	79.3	69.2	70.0	74.4	71.0	65.2	68.3	37.5	40.3
料金収入(千円)	⑪	111,206	109,069	109,397	109,491	15,044	14,999	9,969	9,427	2,116	2,179
供給単価(円/m ³)	⑫/⑦	224.2	214.6	228.0	220.7	214.2	205.6	207.6	202.3	220.1	208.4
総費用(千円)	⑬	64,024	73,702	39,974	45,976	9,428	9,700	10,903	9,832	5,885	5,410
起債償還金元金(千円)	⑭	14,403	13,948	24,145	23,608	0	0	33,971	32,793	12,624	19,955
起債償還金利子(千円)	⑮	10,425	8,765	8,609	9,146	0	0	16,766	17,591	2,688	2,938
原価経費計(千円)	⑯	88,852	96,415	72,728	78,730	9,428	9,700	61,640	60,216	21,197	28,303
給水原価(円/m ³)	⑯/⑦	179.1	189.7	151.6	158.7	134.3	133.0	1,283.3	1,292.3	2,204.8	2,706.6
料金回収率(%)	⑫/⑬	125.2	113.1	150.4	139.1	159.6	154.6	16.2	15.7	10.0	7.7
資本費(円/m ³)	(⑭+⑮)/⑦	50.1	44.7	68.3	66.0	0.0	0.0	1,056.3	1,081.3	1,592.7	2,189.3
地方債未償還(千円)	⑳	514,529	374,632	403,828	427,973	0	0	473,596	477,567	155,931	168,556
給水開始年月日(施設更新後)		S41.3		S48.4		S53.4		H8.4		H17.4	

1. 決算の実績及び経営分析

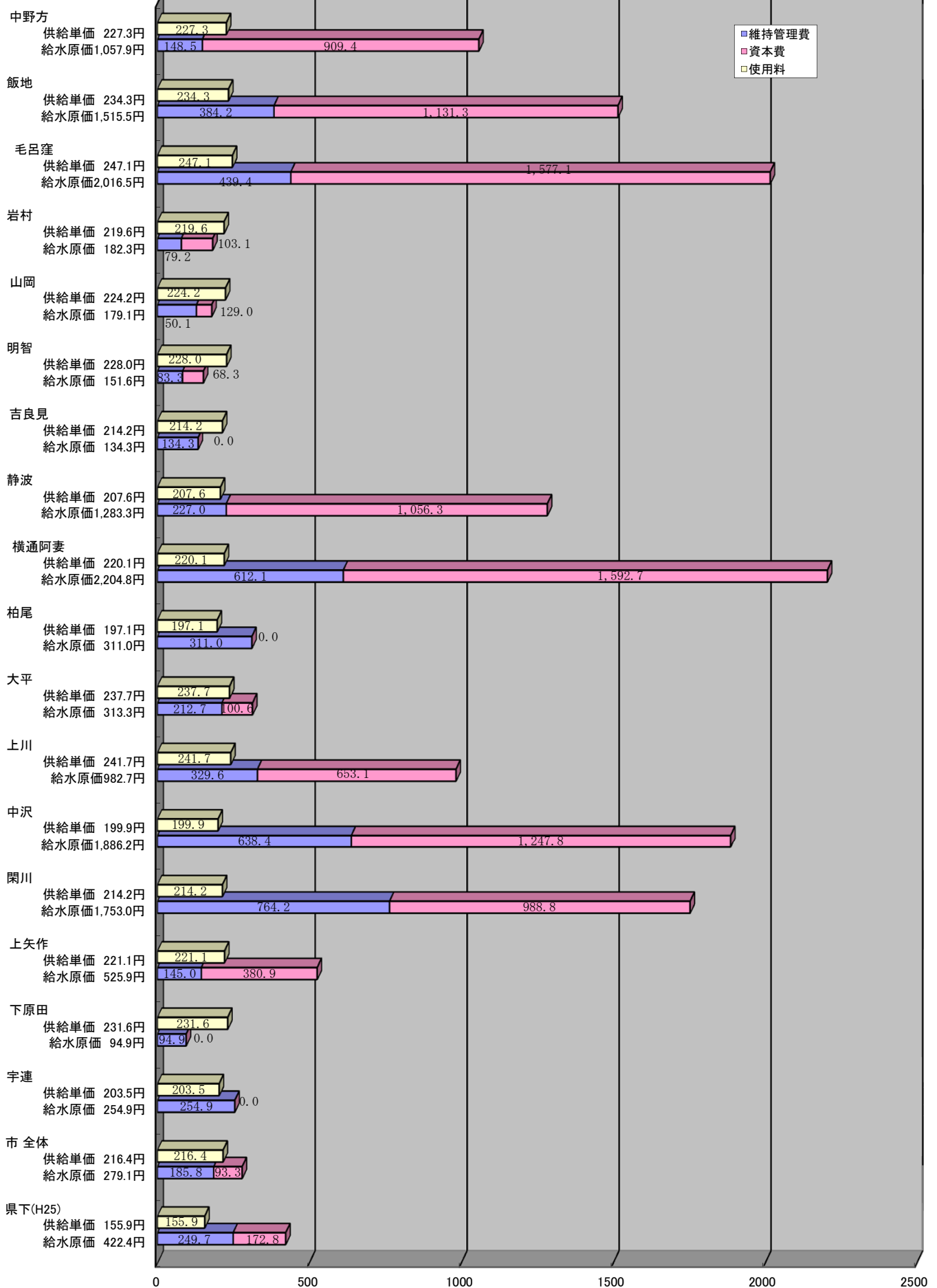
	串原											
	明智町						串原					
	柏尾飲供		大平簡水		上川簡水		中沢簡水		閑川簡水			
	H26決算	H25決算	H26決算	H25決算	H26決算	H25決算	H26決算	H25決算	H26決算	H25決算	H26決算	H25決算
給水区域内人口(人)	①	65	65	483	490	140	150	85	87	102	109	
給水人口(人)	②	65	65	472	479	140	150	85	87	102	109	
給水件数(件)	③	18	18	183	183	65	69	34	34	49	50	
普及率(%)	②/①	100.0	100.0	97.7	97.8	100.0	100.0	100.0	100.0	100.0	100.0	
配水能力(m ³ /日)	⑤	46	46	350	350	120	120	48	48	85	85	
年間総配水量(m ³ /年)	⑥	5,298	4,782	83,216	75,765	16,162	14,221	8,179	7,747	9,369	9,928	
年間総有収水量(m ³ /年)	⑦	4,830	4,360	58,913	59,674	12,166	11,707	5,933	6,222	8,623	9,134	
1日平均配水量(m ³ /日)	⑧	15	13	228	208	44	39	22	21	26	27	
有収率(%)	⑦/⑥	91.2	91.2	70.8	78.8	75.3	82.3	72.5	80.3	92.0	92.0	
施設利用率(%)	⑧/⑤	32.6	28.3	65.1	59.4	36.7	32.5	45.8	43.8	30.6	31.8	
料金収入(千円)	⑪	952	864	14,006	13,811	2,940	2,788	1,186	1,216	1,847	1,876	
供給単価(円/m ³)	⑫/⑦	197.1	198.2	237.7	231.4	241.7	238.2	199.9	195.4	214.2	205.4	
総費用(千円)	⑬	1,502	1,633	12,532	12,440	4,010	4,149	3,669	3,450	6,590	8,586	
起債償還金元金(千円)	⑭	0	0	4,901	8,417	5,248	5,030	4,982	4,816	6,485	6,358	
起債償還金利子(千円)	⑮	0	0	1,024	1,128	2,698	2,916	2,421	2,586	2,041	2,169	
原価経費計(千円)	⑯	1,502	1,633	18,457	21,985	11,956	12,095	11,072	10,852	15,116	17,113	
給水原価(円/m ³)	⑯/⑦	311.0	374.5	313.3	368.4	982.7	1,033.2	1,866.2	1,744.1	1,753.0	1,873.6	
料金回収率(%)	⑫/⑯	63.4	52.9	75.9	62.8	24.6	23.1	10.7	11.2	12.2	11.0	
資本費(円/m ³)	(⑭+⑮)/⑦	0.0	0.0	100.6	160.0	653.1	678.8	1,247.8	1,189.7	988.8	933.5	
地方債未償還(千円)	⑳	0	0	50,004	54,906	58,786	64,034	67,464	72,446	97,180	103,665	
給水開始年月日(施設更新後)		H元.3		H2.3		H5.4		H8.4		H10.4		

1. 決算の実績及び経営分析

	上矢作町										簡水等合計		
	上矢作簡水		下原田簡水		宇連飲供		未普及事業						
	H26決算	H25決算	H26決算	H25決算	H26決算	H25決算	H26決算	H25決算	H26決算	H25決算	H26決算	H25決算	増減
給水区域内人口(人)	①	1,354	1,402	491	506	47	47			21,494	21,952	△ 458	
給水人口(人)	②	1,350	1,398	484	499	47	47			20,788	21,231	△ 443	
給水件数(件)	③	599	607	227	232	13	13			7,882	7,906	△ 24	
普及率(%)	②/①	99.7	99.7	98.6	98.6	100.0	100.0			96.7	96.7	0.0	
配水能力(m ³ /日)	⑤	862	862	219	219	14	14			10,640	10,640	0	
年間総配水量(m ³ /年)	⑥	143,904	149,815	56,850	63,290	4,123	4,062			2,528,737	2,551,634	△ 22,897	
年間総有収水量(m ³ /年)	⑦	120,164	125,252	50,062	51,668	3,503	3,639			2,051,800	2,103,719	△ 51,919	
1日平均配水量(m ³ /日)	⑧	394	410	156	173	11	11			6,928	6,991	△ 63	
有収率(%)	⑦/⑥	83.5	83.6	88.1	81.6	85.0	89.6			81.1	82.5	△ 1.3	
施設利用率(%)	⑧/⑤	45.7	47.6	71.2	79.0	78.6	78.6			65.1	65.7	△ 0.6	
料金収入(千円)	⑪	26,567	26,896	11,596	11,623	713	722			459,651	455,664	3,987	
供給単価(円/m ³)	⑪/⑦	221.1	214.7	231.6	225.0	203.5	198.4			224.0	216.6	7.4	
総費用(千円)	⑬	17,427	20,028	4,752	6,355	893	1,228			262,245	298,796	△ 36,551	
起債償還金元金(千円)	⑭	37,947	37,287	0	0	0	0			312,433	330,753	△ 18,320	
起債償還金利子(千円)	⑮	7,824	7,888	0	0	0	0			112,079	112,903	△ 824	
原価経費計(千円)	⑯	63,198	65,203	4,752	6,355	893	1,228			686,757	742,452	△ 55,695	
給水原価(円/m ³)	⑯/⑦	525.9	520.6	94.9	123.0	254.9	337.5			334.7	352.9	△ 18.2	
料金回収率(%)	⑫/⑰	42.0	41.3	244.0	182.9	79.8	58.8			66.9	61.4	5.6	
資本費(円/m ³)	(⑭+⑮)/⑦	380.9	360.7	0.0	0.0	0.0	0.0			206.9	210.9	△ 4.0	
地方債未償還(千円)	⑳	416,667	381,414	0	0	0	0			5,196,532	5,020,066	176,466	
給水開始年月日(施設更新後)		H20.4		S58.12		S58.4							

2. 供給単価と給水原価の比較グラフ

1m³当たりの単価

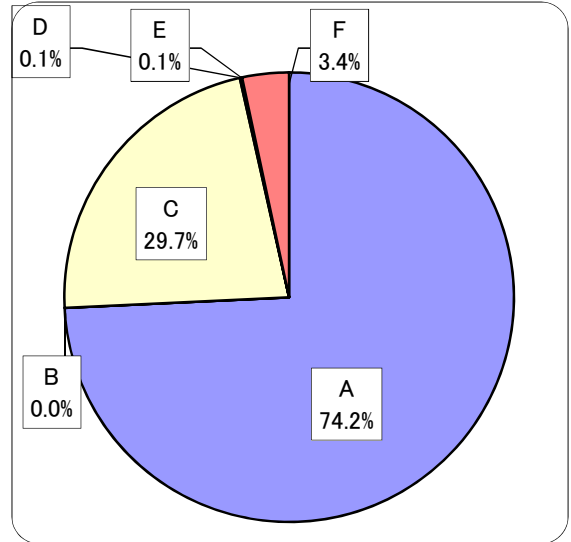


3. 収益的収支計算書（消費税込み）グラフ

（単位：千円）

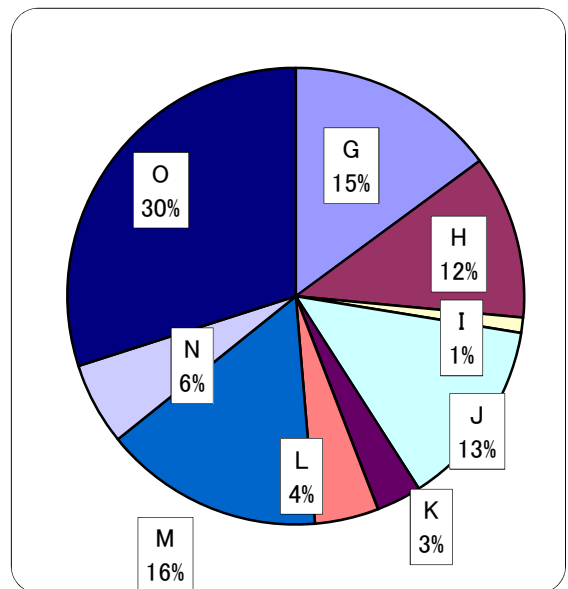
収 入

水道料金	460,245	A
工事負担金(修繕工事負担金)	0	B
一般会計繰入金(市からの繰入金)	137,855	C
手数料(検査手数料など)	486	D
繰越金(前年度からの繰越金)	536	E
雑入等	20,806	F
合 計	619,928	



支 出

維持管理費費等		
職員給与費	55,786	G
電気料	43,393	H
薬品費	4,085	I
修繕料	50,017	J
通信運搬費(NTT回線使用料など)	11,911	K
手数料(水質検査、口座振替など)	16,970	L
委託料(施設管理、保守点検など)	58,233	M
その他(備品購入、公課費など)	21,853	N
企業債支払利息	112,077	O
合 計	374,325	



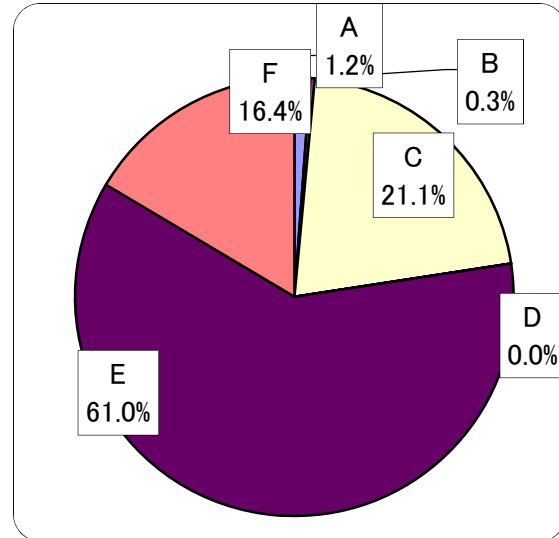
収支差引(収入－支出)＝ 245,603

4. 資本的収支グラフ（消費税込み）

（単位：千円）

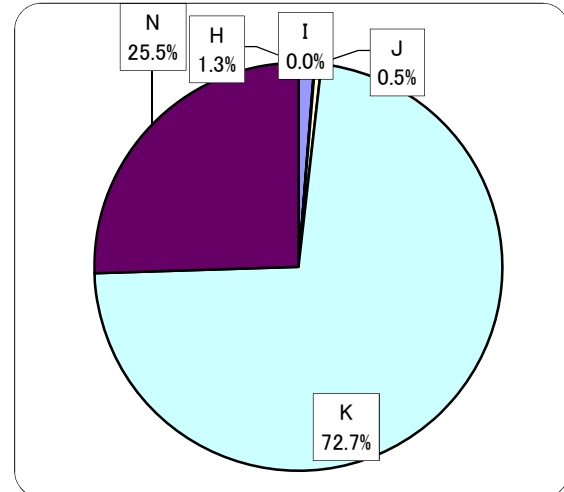
収 入

水道加入金(新規加入金)	11,423	A
工事負担金(下水等の支障など)	3,221	B
国庫補助金(建設費の補助金)	208,524	C
県補助金(建設費の補助金)	0	D
企業債(建設費の長期借入金)	602,500	E
一般会計繰入金(市からの繰入金)	162,532	F
合 計	988,200	



支 出

建設改良費		
職員給与費	15,442	H
事務費他	488	I
委託料	6,336	J
工事請負費	890,414	K
企業債償還金(元金)	312,433	N
合 計	1,225,113	



収支差引(収入－支出) = ▲ 236,913

翌年度繰越金
(収益的収支+資本的収支) = 8,690

5. 決算の実績

収益的収支の決算実績(H22～H26 消費税込み)

区分	年度	22 (決算)	23 (決算)	24 (決算)	25 (決算)	26 (決算)	対前年度 増減比 %
収入	水道料金 千円	400,016	427,714	441,046	456,151	460,245	0.90
	工事負担金 千円	1,067	576	618	0	0	-
	一般会計繰入金 千円	144,826	188,283	134,367	136,784	137,855	0.78
	その他収入 千円	15,534	4,852	3,331	7,093	21,828	207.74
	合計 千円	561,443	621,425	579,362	600,028	619,928	3.32
支出	職員給与費 千円	73,000	54,300	50,405	51,314	55,786	8.71
	電気料 千円	33,042	34,740	38,059	39,912	43,393	8.72
	薬品費 千円	3,715	4,159	4,266	4,262	4,085	△ 4.15
	修繕費 千円	41,014	46,964	50,458	51,724	50,017	△ 3.30
	通信運搬費 千円	13,020	11,877	11,931	12,947	11,911	△ 8.00
	手数料 千円	16,580	14,095	17,148	16,094	16,970	5.44
	委託料 千円	45,161	61,784	67,804	60,743	58,233	△ 4.13
	企業債利息 千円	127,018	122,307	116,701	112,904	112,077	△ 0.73
	その他の費用 千円	42,587	74,610	52,924	52,157	21,853	△ 58.10
合計 千円	395,137	424,836	409,696	402,057	374,325	△ 6.90	
収益的収支差引 千円	166,306	196,589	169,666	197,971	245,603	24.06	

227,919

資本的収支の決算実績(H22～H26 消費税込み)

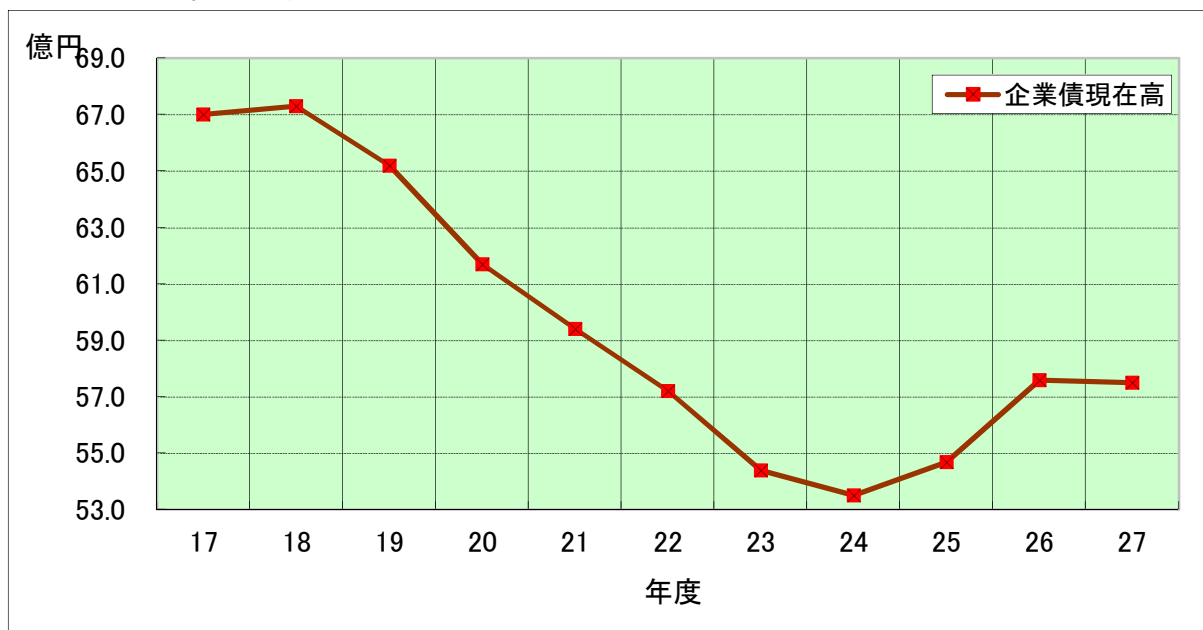
区分	年度	22 (決算)	23 (決算)	24 (決算)	25 (決算)	26 (決算)	対前年度 増減比 %
収入	水道加入金及び工事負担金 千円	57,850	29,701	18,623	14,554	14,644	0.62
	国庫補助金 千円	40,660	8,275	57,615	130,672	208,524	59.58
	県補助金 千円	5,082	0	0	0	0	-
	企業債 千円	55,900	33,500	226,000	454,300	602,500	32.62
	一般会計等繰入金 千円	158,604	164,556	183,432	187,897	162,532	△ 13.50
合計 千円	318,096	236,032	485,670	787,423	988,200	25.50	
支出	建設改良工事費 千円	165,702	48,689	285,819	625,412	890,414	42.37
	建設改良事務費他 千円	36,520	76,421	48,895	25,504	22,266	△ 12.70
	企業債償還金 千円	280,634	307,000	320,086	330,753	312,433	△ 5.54
	合計 千円	482,856	432,110	654,800	981,669	1,225,113	24.80
資本的収支差引 千円	△ 164,760	△ 196,078	△ 169,130	△ 194,246	△ 236,913	21.97	

合計収支差引(収入－支出)

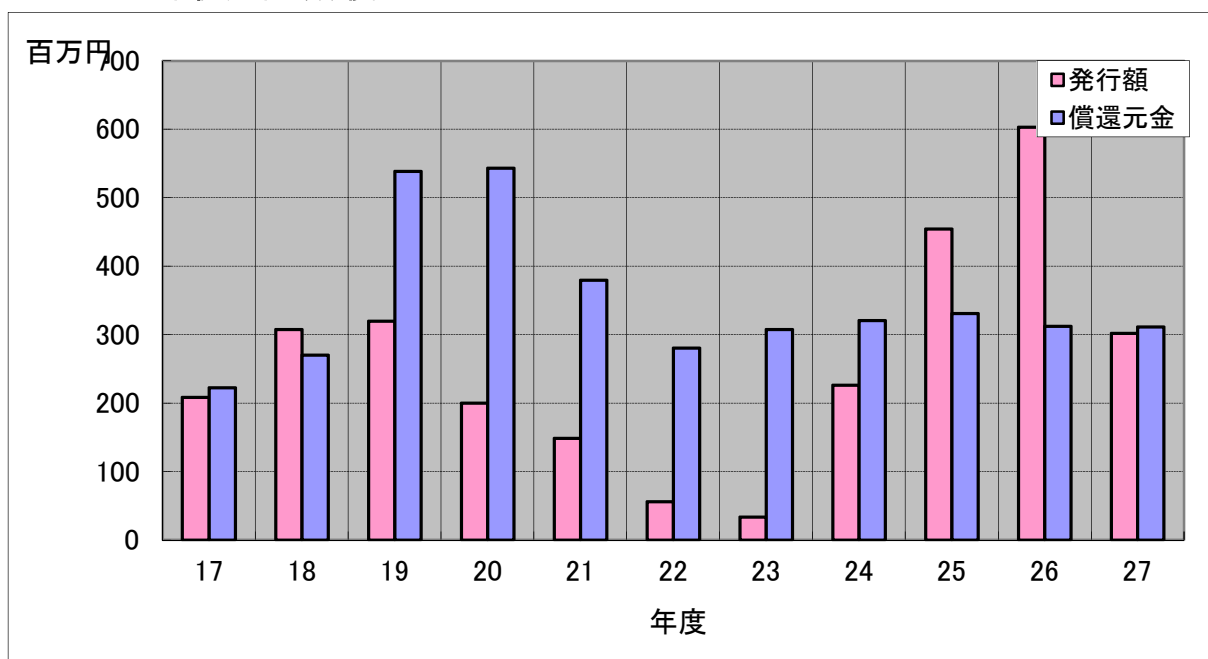
区分	年度	22 (決算)	23 (決算)	24 (決算)	25 (決算)	26 (決算)	対前年度 増減比 %
収益的収入＋資本的収入		879,539	857,457	1,065,032	1,387,451	1,608,128	15.91
収益的支出＋資本的支出		877,993	856,946	1,064,496	1,383,726	1,599,438	15.59
収支差引(翌年度繰越金)		1,546	511	536	3,725	8,690	

6. 企業債現在高等の推移

■ 企業債現在高



■ 企業債発行額、償還元金



年度	企業債現在高	発行額	償還元金	うち繰上償還額
17	67.0億円	208.4百万円	221.8百万円	
18	67.3億円	307.4百万円	270.4百万円	
19	65.2億円	319.9百万円	537.9百万円	235.3百万円
20	61.7億円	200.2百万円	542.8百万円	256.3百万円
21	59.4億円	148.5百万円	379.4百万円	97.8百万円
22	57.2億円	55.9百万円	280.6百万円	
23	54.4億円	33.5百万円	307.0百万円	
24	53.5億円	226.0百万円	320.1百万円	
25	54.7億円	454.3百万円	330.8百万円	
26	57.6億円	602.5百万円	312.4百万円	
27	57.5億円	301.8百万円	310.9百万円	

7. 主要事業（消費税込み）

区 分	金 額	主 な 事 業 内 容
◎建設改良工事	千円	
岩村簡易水道事業	629,651	<ul style="list-style-type: none"> ・岩村統合簡水浄水場建設工事 ・岩村統合簡水原水取水施設及び導水管整備工事 ・岩村統合簡水大路導水ポンプ場場内整備工事 ・岩村統合簡水大路導水ポンプ場電機設備工事 ・岩村統合簡水岩村浄水場内整備工事 ・岩村統合簡水配水管布設工事 ・岩村統合簡水茶畑配水池電機設備工事 ・岩村統合簡水茶畑配水池場内整備工事
山岡町簡易水道事業	46,759	<ul style="list-style-type: none"> ・山岡統合簡水 中央監視設備既設改造工事 ・中央監視装置光化対応工事 ・笹平水源地原水濁度計設置工事
明智町簡易水道事業	12,463	<ul style="list-style-type: none"> ・明智簡水宮町二丁目配水管布設工事 ・明智簡水石原田浄水場天井壁断熱改修工事
串原簡易水道事業	6,221	<ul style="list-style-type: none"> ・中央監視装置光化対応工事 ・戸中浄水場松本送水ポンプ取替工事
上矢作町簡易水道事業	195,320	<ul style="list-style-type: none"> ・未普及地区解消事業木の実浄水場造成工事 ・未普及地区解消事業木の実浄水場浄水設備工事 ・未普及地区解消事業木の実浄水場建築工事 ・未普及地区解消事業木の実配水池建設工事 ・未普及地区解消事業木の実浄水場電気機械設備工事 ・未普及地区解消事業木の実地区配水管布設工事
合 計	890,414	