

自動車騒音の面的評価結果

道路近傍の騒音調査結果をまとめたものを表1に示す。

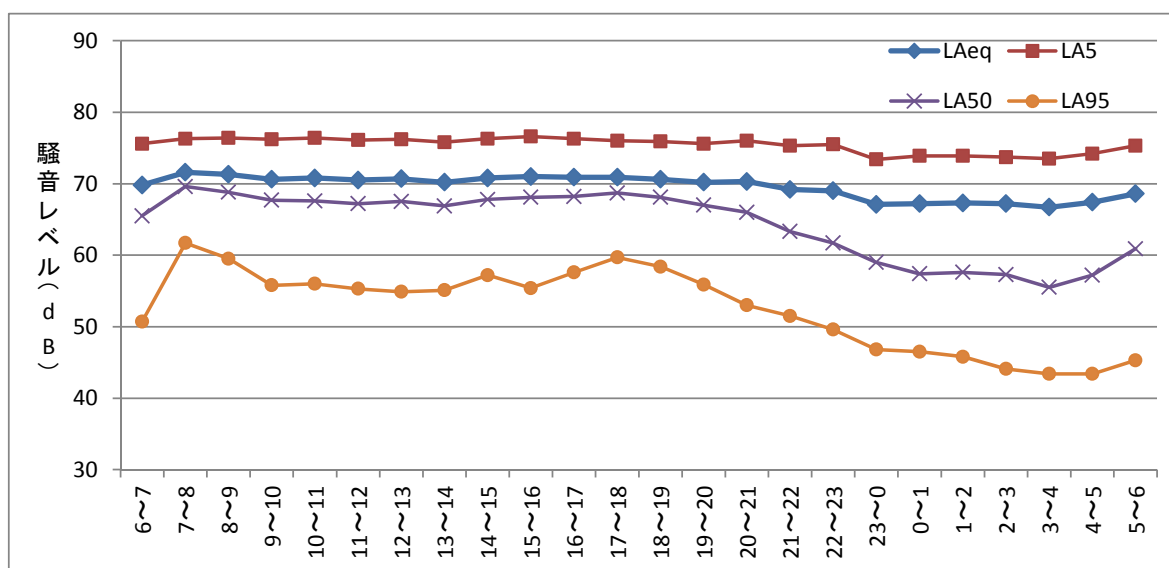
一般国道19号については、昼間・夜間ともに環境基準に適合していない状況であった。

表1 道路近傍の騒音調査結果まとめ（環境基準比較）

路線名	評価 区間 番号	基準時間帯 等価騒音レベル		環境基準値		環境基準 適合状況	
		昼間	夜間	昼間	夜間	昼間	夜間
一般国道19号	10120-3	71	68	70	65	不適合	不適合

表 2 道路近傍の騒音調査結果

評価区間番号：10120											
路線名：一般国道19号											
測定日：平成30年1月31日 8時 ～ 平成30年2月1日 8時											
時間区分	観測時間	等価騒音レベル (dB) LAeq	時間率騒音レベル (dB)					騒音レベル (dB)		基準時間帯平均騒音レベル (dB)	
			LA5	LA10	LA50	LA90	LA95	最大値 LAmax	最小値 LAmin	LAeq	LA50
昼間	6～7	69.8	76	74	66	54	51	86.0	39.3	71	67
	7～8	71.6	76	75	70	64	62	88.1	50.7		
	8～9	71.3	76	75	69	62	60	89.2	49.6		
	9～10	70.6	76	74	68	58	56	85.0	45.3		
	10～11	70.8	76	74	68	59	56	85.8	44.0		
	11～12	70.5	76	74	67	58	55	87.1	45.2		
	12～13	70.7	76	74	68	57	55	84.7	44.9		
	13～14	70.2	76	74	67	57	55	84.1	42.5		
	14～15	70.8	76	74	68	60	57	86.5	47.9		
	15～16	71.0	77	75	68	58	55	87.7	44.8		
	16～17	70.9	76	75	68	60	58	84.7	47.3		
	17～18	70.9	76	74	69	62	60	85.1	47.7		
	18～19	70.6	76	74	68	60	58	86.8	48.8		
	19～20	70.2	76	74	67	58	56	85.6	47.0		
20～21	70.3	76	74	66	56	53	87.1	45.6			
21～22	69.2	75	73	63	54	52	91.4	41.3			
夜間	22～23	69.0	76	73	62	52	50	85.0	42.0	68	58
	23～0	67.1	73	71	59	49	47	85.2	40.9		
	0～1	67.2	74	70	57	48	47	85.1	40.0		
	1～2	67.3	74	70	58	48	46	86.6	38.4		
	2～3	67.2	74	70	57	47	44	87.3	36.1		
	3～4	66.7	74	70	56	46	43	84.8	37.0		
	4～5	67.4	74	71	57	46	43	85.7	36.6		
	5～6	68.6	75	72	61	48	45	85.4	35.0		



背後地の騒音調査結果をまとめたものを表3に示す。

表3 背後地の騒音調査結果

路線名	時間区分	測定日時	背後地		
			等価騒音レベル(LAeq)(dB)	時間率騒音レベル(LA95)(dB)	車道端からの距離(m)
一般国道19号	昼間	1月31日 11時台	59.3	47.9	19
		14時台	59.6	49.1	
		平均値	-	49	
	夜間	1月31日 22時台	56.6	46.5	
		2月1日 0時台	56.6	41.5	
		平均値	-	44	

交通量及び車両速度調査結果をまとめたものを表4・5に示す。

表4 交通量調査結果

路線名	時間区分	測定日時	測定側					測定反対側				
			交通量[台/10分]					交通量[台/10分]				
			大型I	大型II	小型車	二輪	合計	大型I	大型II	小型車	二輪	合計
一般国道19号	昼間	1月31日 11時台	14	4	71	0	89	6	1	39	1	47
		14時台	10	12	72	0	94	0	2	50	0	52
	夜間	1月31日 22時台	8	4	21	0	33	0	0	24	1	25
		2月1日 0時台	5	4	5	0	14	0	0	10	0	10

表5 走行速度調査結果

路線名	時間区分	測定日時	走行速度(km/h)					
			測定側			測定反対側		
			大型	小型	平均	大型	小型	平均
一般国道19号	昼間	1月31日 11時台	57	60	59	53	58	56
		14時台	61	61	61	58	55	56
	夜間	1月31日 22時台	64	69	68	54	60	59
		2月1日 0時台	70	72	71	58	64	61