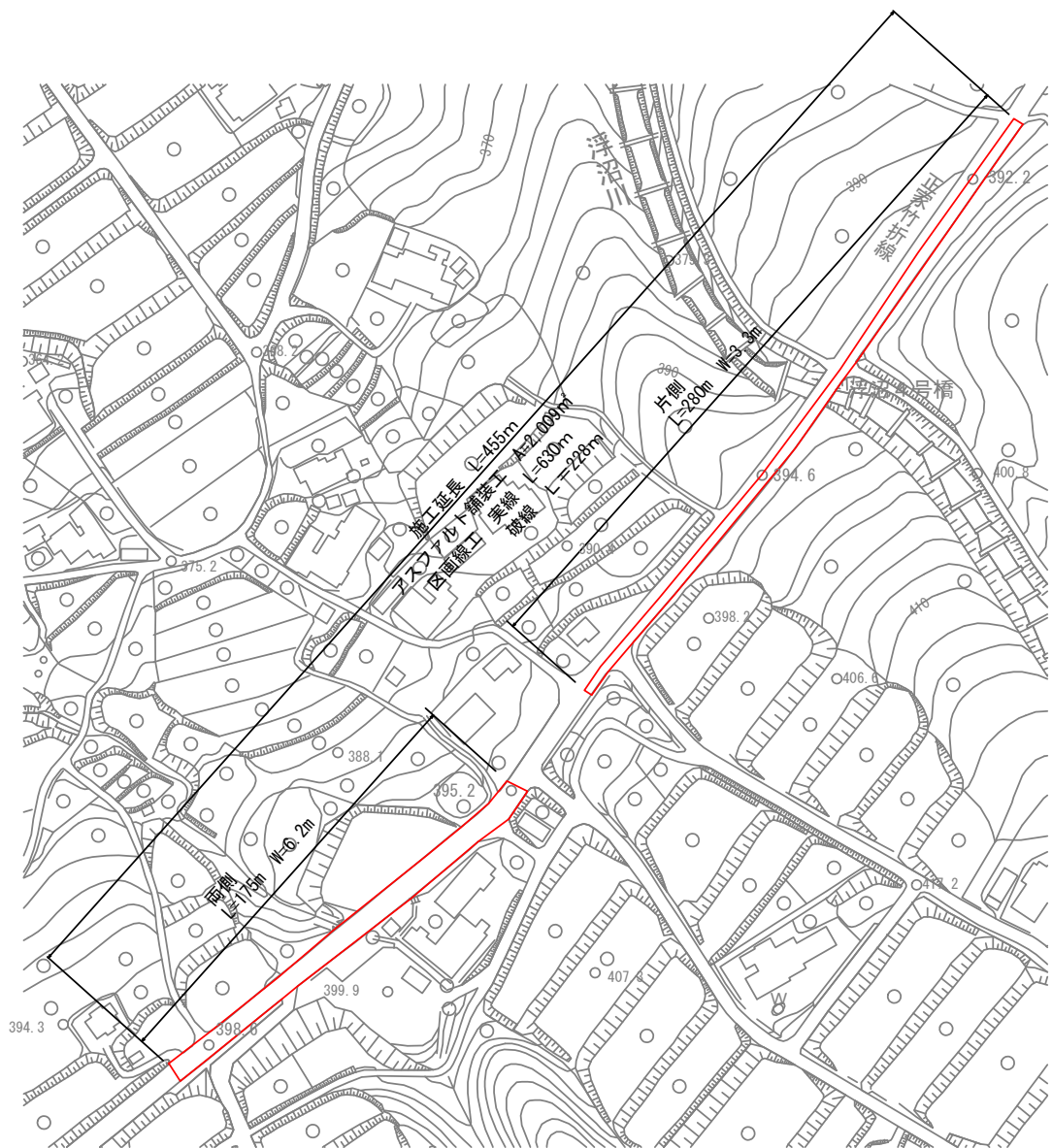
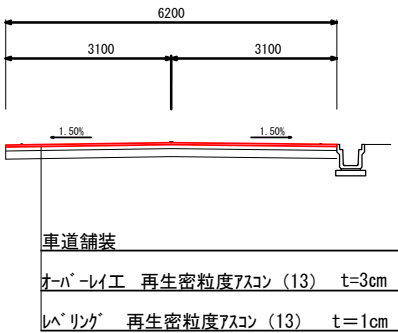


平面図



標準横断図



舗装工
アスファルト舗装工 $3.3 \times 280 = 924$
 $6.2 \times 175 = 1,085$ $A = 2,009\text{m}^2$

区画線工
実線 (15cm) $280 + 175 \times 2 = 630$ $L = 630\text{m}$
破線 (15cm) $1/2 (280 + 175) = 227.5$ $L = 230\text{m}$

工事名	正家竹折線舗装修繕工事		
図面名	平面図		
作成年月日			
縮尺		図面番号	/
会社名			
事業者名	恵那市		