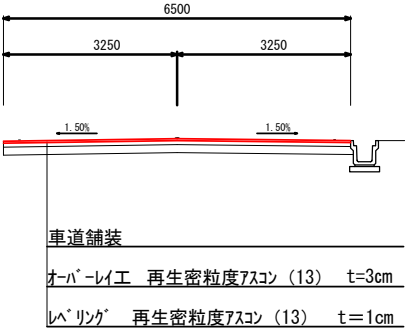
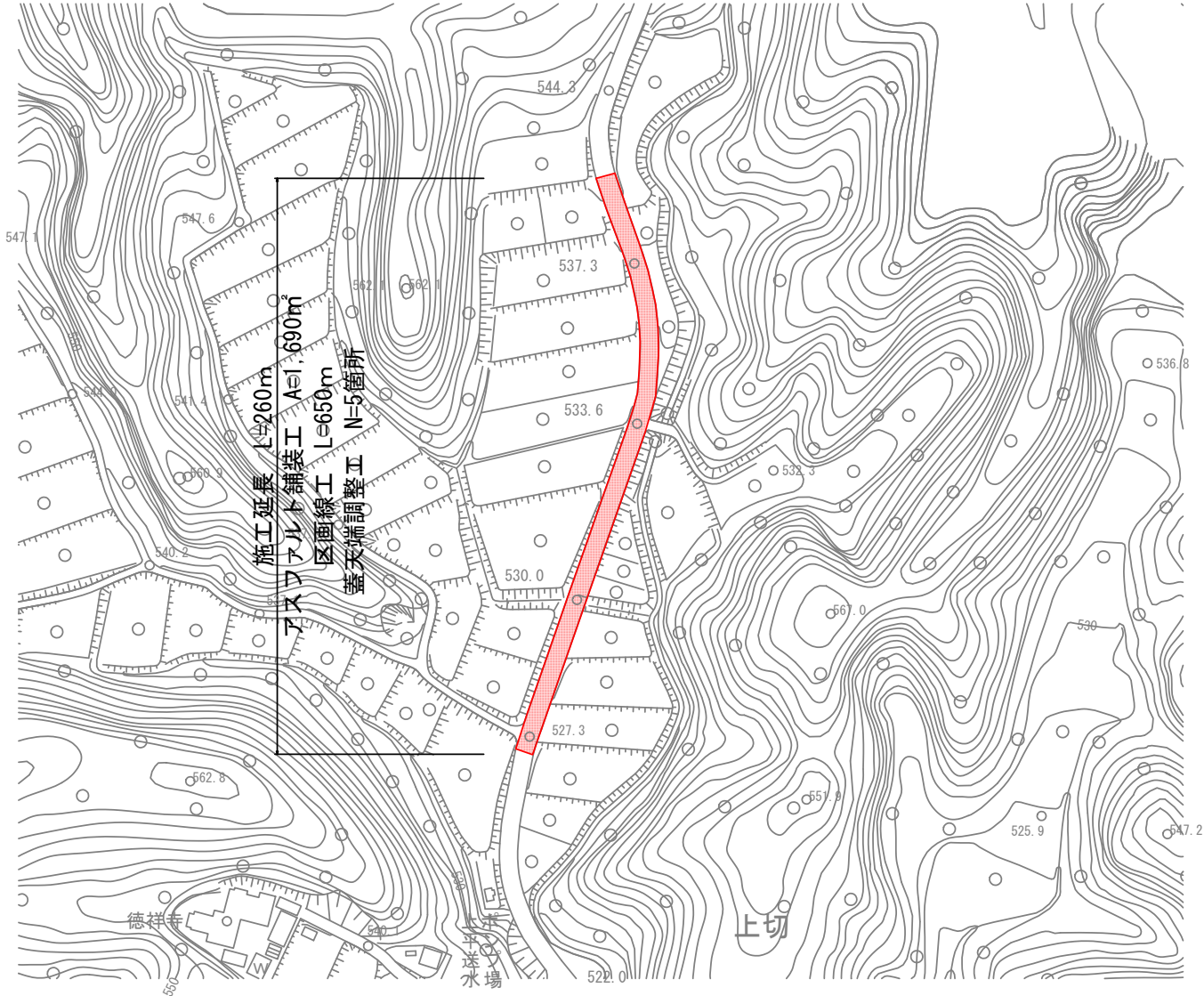


平面図



標準横断図



|           |                         |                       |
|-----------|-------------------------|-----------------------|
| 舗装工       |                         |                       |
| アスファルト舗装工 | $6.5 \times 260 = 1690$ | $A = 1,690\text{m}^2$ |
| 区画線工      |                         |                       |
| 実線 (15cm) | $260 \times 2 = 520$    | $L = 520\text{m}$     |
| 破線 (15cm) | $260 / 2 = 130$         | $L = 130\text{m}$     |
| 舗装準備工     |                         |                       |
| 蓋天端調整工    |                         | $N = 5\text{箇所}$      |

|       |               |      |   |
|-------|---------------|------|---|
| 工事名   | 小沢山市堀田線舗装修繕工事 |      |   |
| 図面名   | 平面図           |      |   |
| 作成年月日 |               |      |   |
| 縮尺    |               | 図面番号 | / |
| 会社名   |               |      |   |
| 事業者名  | 堀田市           |      |   |