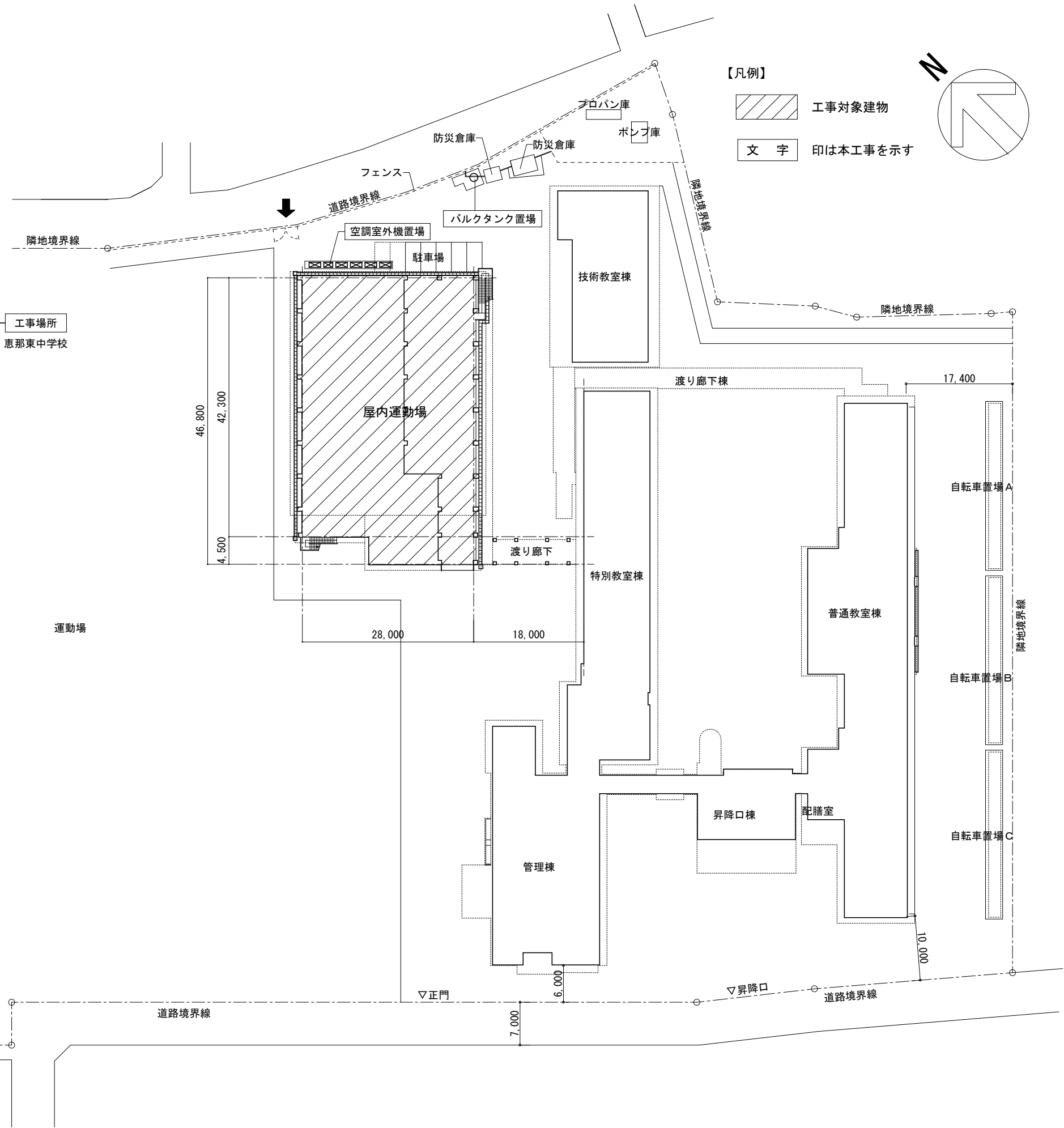
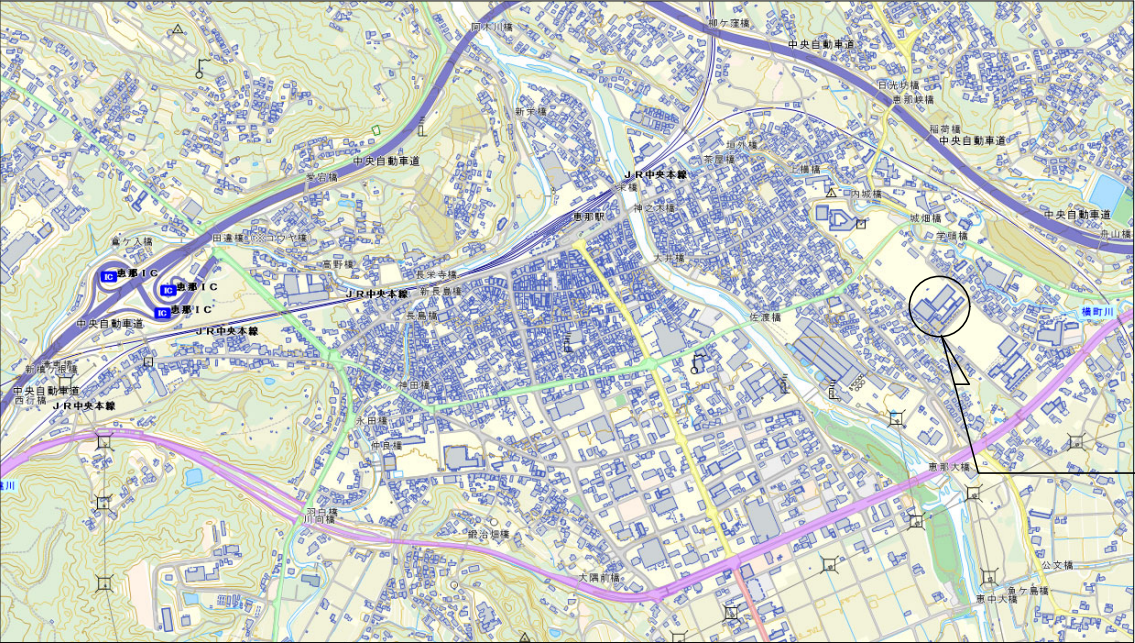


# 恵那東中学校屋内運動場照明器具改修工事

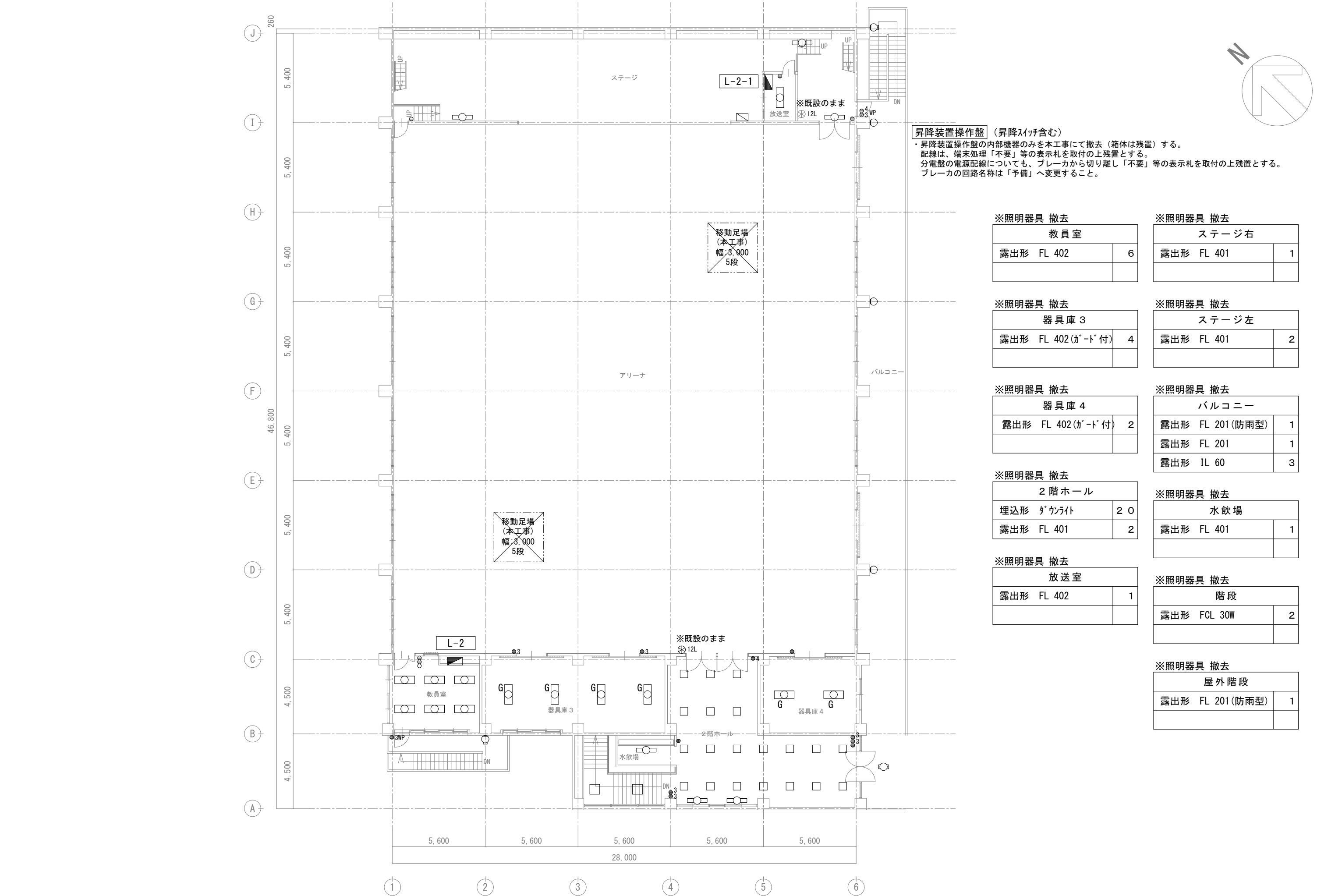
電 気 設 備 工 事 特 記 仕 様 書																																																																																																																																																																																																																																																																							
工 事 名 称		恵那東中学校屋内運動場照明器具改修工事																																																																																																																																																																																																																																																																					
工 事 場 所		恵那市大井町1073番地1																																																																																																																																																																																																																																																																					
工 事 種 別		改修（照明改修工事）																																																																																																																																																																																																																																																																					
棟 別 概 要		<table><tr><th>建 物 名 称</th><th>構 造</th><th colspan="3">階 数</th><th>延 床 面 積</th><th colspan="2">摘 要</th></tr><tr><td>体育館</td><td>R C</td><td>—</td><td>1</td><td>—</td><td>1,823㎡</td><td colspan="2">(771㎡×862.0㎡) (備長場 250.0㎡)</td></tr><tr><td></td><td></td><td></td><td></td><td></td><td>㎡</td><td colspan="2"></td></tr><tr><td></td><td></td><td></td><td></td><td></td><td>㎡</td><td colspan="2"></td></tr><tr><td></td><td></td><td></td><td></td><td></td><td>㎡</td><td colspan="2"></td></tr><tr><td></td><td></td><td></td><td></td><td></td><td>㎡</td><td colspan="2"></td></tr><tr><td></td><td></td><td></td><td></td><td></td><td>㎡</td><td colspan="2" rowspan="2"></td></tr></table>								建 物 名 称	構 造	階 数			延 床 面 積	摘 要		体育館	R C	—	1	—	1,823㎡	(771㎡×862.0㎡) (備長場 250.0㎡)							㎡								㎡								㎡								㎡								㎡																																																																																																																																																																																																								
建 物 名 称	構 造	階 数			延 床 面 積	摘 要																																																																																																																																																																																																																																																																	
体育館	R C	—	1	—	1,823㎡	(771㎡×862.0㎡) (備長場 250.0㎡)																																																																																																																																																																																																																																																																	
					㎡																																																																																																																																																																																																																																																																		
					㎡																																																																																																																																																																																																																																																																		
					㎡																																																																																																																																																																																																																																																																		
					㎡																																																																																																																																																																																																																																																																		
					㎡																																																																																																																																																																																																																																																																		
工 事 種 目		<table><tr><td>1</td><td>高圧受電設備</td><td>— 式</td><td>11</td><td>監視カメラ設備</td><td>— 式</td></tr><tr><td>②</td><td>幹線設備</td><td>— 式</td><td>12</td><td>電気錠設備</td><td>— 式</td></tr><tr><td>3</td><td>動力設備</td><td>— 式</td><td>13</td><td>自家発電設備</td><td>— 式</td></tr><tr><td>④</td><td>電灯コンソレ設備</td><td>— 式</td><td>14</td><td>火災通報設備</td><td>— 式</td></tr><tr><td>5</td><td>LAN配線設備</td><td>— 式</td><td>15</td><td>自動火災報知設備</td><td>— 式</td></tr><tr><td>6</td><td>電話設備</td><td>— 式</td><td></td><td>自動閉鎖設備</td><td></td></tr><tr><td>7</td><td>テレビ共聴設備</td><td>— 式</td><td></td><td>ナースコール設備</td><td></td></tr><tr><td>8</td><td>ローカル放送設備</td><td>— 式</td><td></td><td>避雷設備</td><td></td></tr><tr><td>9</td><td>インター設備</td><td>— 式</td><td></td><td>電話配管設備</td><td></td></tr><tr><td>10</td><td>トイ呼出・緊急呼出設備</td><td>— 式</td><td></td><td></td><td></td></tr></table>								1	高圧受電設備	— 式	11	監視カメラ設備	— 式	②	幹線設備	— 式	12	電気錠設備	— 式	3	動力設備	— 式	13	自家発電設備	— 式	④	電灯コンソレ設備	— 式	14	火災通報設備	— 式	5	LAN配線設備	— 式	15	自動火災報知設備	— 式	6	電話設備	— 式		自動閉鎖設備		7	テレビ共聴設備	— 式		ナースコール設備		8	ローカル放送設備	— 式		避雷設備		9	インター設備	— 式		電話配管設備		10	トイ呼出・緊急呼出設備	— 式																																																																																																																																																																																																					
1	高圧受電設備	— 式	11	監視カメラ設備	— 式																																																																																																																																																																																																																																																																		
②	幹線設備	— 式	12	電気錠設備	— 式																																																																																																																																																																																																																																																																		
3	動力設備	— 式	13	自家発電設備	— 式																																																																																																																																																																																																																																																																		
④	電灯コンソレ設備	— 式	14	火災通報設備	— 式																																																																																																																																																																																																																																																																		
5	LAN配線設備	— 式	15	自動火災報知設備	— 式																																																																																																																																																																																																																																																																		
6	電話設備	— 式		自動閉鎖設備																																																																																																																																																																																																																																																																			
7	テレビ共聴設備	— 式		ナースコール設備																																																																																																																																																																																																																																																																			
8	ローカル放送設備	— 式		避雷設備																																																																																																																																																																																																																																																																			
9	インター設備	— 式		電話配管設備																																																																																																																																																																																																																																																																			
10	トイ呼出・緊急呼出設備	— 式																																																																																																																																																																																																																																																																					
工 事 区 分		○ → 適用																																																																																																																																																																																																																																																																					
設 計 図 書		<table><tr><th>項 目</th><th>建</th><th>電</th><th>給</th><th>空</th><th>浄</th><th>項 目</th><th>建</th><th>電</th><th>給</th><th>空</th><th>浄</th></tr><tr><td>・ スリープ型納入</td><td></td><td></td><td></td><td></td><td></td><td>・ 各水槽用配管支持金具</td><td></td><td></td><td></td><td></td><td></td></tr><tr><td>・ 同上 補注</td><td></td><td></td><td></td><td></td><td></td><td>○ エアコン内外機間電気工事</td><td></td><td></td><td></td><td></td><td>○</td></tr><tr><td>・ 換気扇本体</td><td></td><td></td><td></td><td></td><td></td><td>○ エアコン操作スイッチ</td><td></td><td></td><td></td><td></td><td>○</td></tr><tr><td>・ 換気扇 型枠 取付枠</td><td></td><td></td><td></td><td></td><td></td><td>○ 同上 電気工事</td><td></td><td></td><td></td><td></td><td>○</td></tr><tr><td>・ 換気扇 フォトリフレクト</td><td></td><td></td><td></td><td></td><td></td><td>・ コンクリート基礎外灯用</td><td></td><td></td><td></td><td></td><td></td></tr><tr><td>・ 換気扇 タクト</td><td></td><td></td><td></td><td></td><td></td><td>・ コンクリート基礎内灯用</td><td></td><td></td><td></td><td></td><td></td></tr><tr><td>・ 換気扇 天井吊込</td><td></td><td></td><td></td><td></td><td></td><td>・ コンクリート基礎アンテナ用</td><td></td><td></td><td></td><td></td><td></td></tr><tr><td>・ 同上 補注</td><td></td><td></td><td></td><td></td><td></td><td>・ コンクリート基礎自家発電用</td><td></td><td></td><td></td><td></td><td></td></tr><tr><td>・ 換気扇 後部吸排スイッチ</td><td></td><td></td><td></td><td></td><td></td><td>・</td><td></td><td></td><td></td><td></td><td></td></tr><tr><td>・ 同上取付及び補修</td><td></td><td></td><td></td><td></td><td></td><td>・</td><td></td><td></td><td></td><td></td><td></td></tr><tr><td>・ 照明器具 天井吊込</td><td></td><td></td><td></td><td></td><td></td><td>・</td><td></td><td></td><td></td><td></td><td></td></tr><tr><td>・ 同上 補注</td><td></td><td></td><td></td><td></td><td></td><td>・</td><td></td><td></td><td></td><td></td><td></td></tr><tr><td>○ 各 種 点 検 口</td><td></td><td>○</td><td></td><td></td><td></td><td></td><td></td><td></td><td></td><td></td><td></td></tr><tr><td>・ 高圧水槽電極保持器</td><td></td><td></td><td></td><td></td><td></td><td>・</td><td></td><td></td><td></td><td></td><td></td></tr><tr><td>・ 高圧水槽電極棒</td><td></td><td></td><td></td><td></td><td></td><td>・</td><td></td><td></td><td></td><td></td><td></td></tr><tr><td>・ 受水槽電極保持器</td><td></td><td></td><td></td><td></td><td></td><td>・</td><td></td><td></td><td></td><td></td><td></td></tr><tr><td>・ 受水槽電極棒</td><td></td><td></td><td></td><td></td><td></td><td>・</td><td></td><td></td><td></td><td></td><td></td></tr><tr><td>・ 排水ポンプ制御盤</td><td></td><td></td><td></td><td></td><td></td><td>・</td><td></td><td></td><td></td><td></td><td></td></tr><tr><td>・ 浄化槽制御盤</td><td></td><td></td><td></td><td></td><td></td><td>・</td><td></td><td></td><td></td><td></td><td></td></tr><tr><td>・ 浄化槽制御盤以降電気工事</td><td></td><td></td><td></td><td></td><td></td><td></td><td></td><td></td><td></td><td></td><td></td></tr></table>										項 目	建	電	給	空	浄	項 目	建	電	給	空	浄	・ スリープ型納入						・ 各水槽用配管支持金具						・ 同上 補注						○ エアコン内外機間電気工事					○	・ 換気扇本体						○ エアコン操作スイッチ					○	・ 換気扇 型枠 取付枠						○ 同上 電気工事					○	・ 換気扇 フォトリフレクト						・ コンクリート基礎外灯用						・ 換気扇 タクト						・ コンクリート基礎内灯用						・ 換気扇 天井吊込						・ コンクリート基礎アンテナ用						・ 同上 補注						・ コンクリート基礎自家発電用						・ 換気扇 後部吸排スイッチ						・						・ 同上取付及び補修						・						・ 照明器具 天井吊込						・						・ 同上 補注						・						○ 各 種 点 検 口		○										・ 高圧水槽電極保持器						・						・ 高圧水槽電極棒						・						・ 受水槽電極保持器						・						・ 受水槽電極棒						・						・ 排水ポンプ制御盤						・						・ 浄化槽制御盤						・						・ 浄化槽制御盤以降電気工事											
項 目	建	電	給	空	浄	項 目	建	電	給	空	浄																																																																																																																																																																																																																																																												
・ スリープ型納入						・ 各水槽用配管支持金具																																																																																																																																																																																																																																																																	
・ 同上 補注						○ エアコン内外機間電気工事					○																																																																																																																																																																																																																																																												
・ 換気扇本体						○ エアコン操作スイッチ					○																																																																																																																																																																																																																																																												
・ 換気扇 型枠 取付枠						○ 同上 電気工事					○																																																																																																																																																																																																																																																												
・ 換気扇 フォトリフレクト						・ コンクリート基礎外灯用																																																																																																																																																																																																																																																																	
・ 換気扇 タクト						・ コンクリート基礎内灯用																																																																																																																																																																																																																																																																	
・ 換気扇 天井吊込						・ コンクリート基礎アンテナ用																																																																																																																																																																																																																																																																	
・ 同上 補注						・ コンクリート基礎自家発電用																																																																																																																																																																																																																																																																	
・ 換気扇 後部吸排スイッチ						・																																																																																																																																																																																																																																																																	
・ 同上取付及び補修						・																																																																																																																																																																																																																																																																	
・ 照明器具 天井吊込						・																																																																																																																																																																																																																																																																	
・ 同上 補注						・																																																																																																																																																																																																																																																																	
○ 各 種 点 検 口		○																																																																																																																																																																																																																																																																					
・ 高圧水槽電極保持器						・																																																																																																																																																																																																																																																																	
・ 高圧水槽電極棒						・																																																																																																																																																																																																																																																																	
・ 受水槽電極保持器						・																																																																																																																																																																																																																																																																	
・ 受水槽電極棒						・																																																																																																																																																																																																																																																																	
・ 排水ポンプ制御盤						・																																																																																																																																																																																																																																																																	
・ 浄化槽制御盤						・																																																																																																																																																																																																																																																																	
・ 浄化槽制御盤以降電気工事																																																																																																																																																																																																																																																																							
設計図書 解釈の順位		設計図書の内容が互いに相異なる場合はその順位を原則として現場説明事項、 特記仕様書、図面、共通仕様書の順とし、その他の事項について疑義の生じた場合は、 監督員と協議の上決定する。																																																																																																																																																																																																																																																																					
共通仕様		図面及び特記仕様書に記載されてない事項は、下記仕様書（○選択）に準拠し施工する。 ○ 電気設備技術基準、内線規定 ○ 国土交通省大臣官房官庁営繕部監修「公共建築工事標準仕様書（電気設備工事編）」（最新版） ○ 国土交通省大臣官房官庁営繕部監修「公共建築改修工事標準仕様書（電気設備工事編）」（最新版） ○ 国土交通省大臣官房官庁営繕部設備・環境課監修「公共建築設備工事標準図（電気設備工事編）」（最新版） ○ 建築基準法、消防法、その他（ ）工事基準																																																																																																																																																																																																																																																																					
注 意 事 項		1) 本工事設計図書に明記がなくても、外観、構造及び技術上、当然必要と認められる 工事は請負金額の範囲内において監督員の支持に従い施工すること。 2) 防火区画貫通部分は、本工事設計図に明記がなくても関係法規に準拠して 防火区画貫通処置を施すこと。 3) 接地工事は法規上必要と認めた場所は、本工事設計図に明記がなくても施工すること。 4) 二重天井内部及び後間仕切り内部配線は、ケーブル配線工事可とする。 5) 受電後から引渡し迄の電気使用に於いて引渡し後の契約電力を想定し、 それを越えない様注意すること。 特に竣工検査等では、最大電気使用量に十分注意を払うこと。 6) 項目は番号に○印の付いたものを適用する。 特記事項のうち選択する事項は、○印の付いたものを適用し、・印の付いたものは適用しない。																																																																																																																																																																																																																																																																					
共通事項		① 機 材 ② 工 事 従 事 者																																																																																																																																																																																																																																																																					

■付近見取図



改修後 照明器具姿図(1) ※参考図																																			
A 1		LSS1 - 2 - 15 LN				B 1		LSS1 - 4 - 23 LN				C 1		LSS9 - 2 - 15 LN				D 1		LSS9 - 4 - 23 LN				E		LSS1MP/RP - 2 - 30 LN									
A 2		LSS1 - 2 - 30 LN				<del>B 2</del>		<del>LSS1 - 4 - 30 LN</del>		<del></del>		<del>C 2</del>		<del>LSS9 - 2 - 30 LN</del>		<del></del>		<del>D 2</del>		<del>LSS9 - 4 - 30 LN</del>		<del></del>		・器具用ガード ※要・不要は、平面図参照											
						<del>B 3</del>		<del>LSS1 - 4 - 37 LN</del>		<del></del>								D 3		LSS9 - 4 - 37 LN															
						B 4		LSS1 - 4 - 48 LN										D 4		LSS9 - 4 - 48 LN															
						B 5		LSS1 - 4 - 65 LN																						<del>D 5</del>		<del>LSS9 - 4 - 65 LN</del>		<del></del>	
・器具用ガード：B1, B2, B3, B4 ※要・不要は、平面図参照																																			
F		LSS9MP/RP - 4 - 30 LN				G 1		LRS20 - 4 - 37 LN				H 1		LRS9 - 4 - 45 LN				I 1		LSS15 - 4 - 41 LN				<del>J 1</del>		<del>LRS1 - 05 LN</del>		<del></del>							
						G 2		LRS20 - 4 - 48 LN				<del>H 2</del>		<del>LRS9 - 6 - 84 LN</del>		<del></del>		I 2		LSS15 - 7 - 80 LN				J 2		LRS1 - 08 LN									
						G 3		LRS20 - 4 - 65 LN																<del>J 3</del>		<del>LRS1 - 13 LN</del>		<del></del>							
K		LRS1RP - 22 LN				L 1		LSR2AM - 170 LJ				M 1		LBF3MP/RP - 2 - 13 LN				N		SP-1（角形ダウンライト 100形）				O		LRS2 - 120 LZ									
						L 2		LSR2AM - 340 LJ				<del>M 2</del>		<del>LBF3MP/RP - 4 - 20 LN</del>		<del></del>								・器具用ガード（下面）及び、拡散パネル付 ・落下防止ワイヤ付											
						・器具用ガード（下面＋側面）とも ・落下防止ワイヤ付																													
P		SP-2（シーリングライト 防湿形）				Q		SP-3（ブラケット）				R		SP-4（埋込 角形 300角）				S		SP-5（角形ブラケット 防雨型）				T		LSR2W - 200 LJ									
・60形電球1灯器具 相当 ・カバー：プラスチック（乳白）						・20形器具 相当						・FHP 23形 3灯器具 相当						・40形電球1灯器具 相当 ・本体：アルミダイキャスト ・カバー：アクリル（乳白）						・器具用ガード（下面＋側面）とも ・落下防止ワイヤ付											

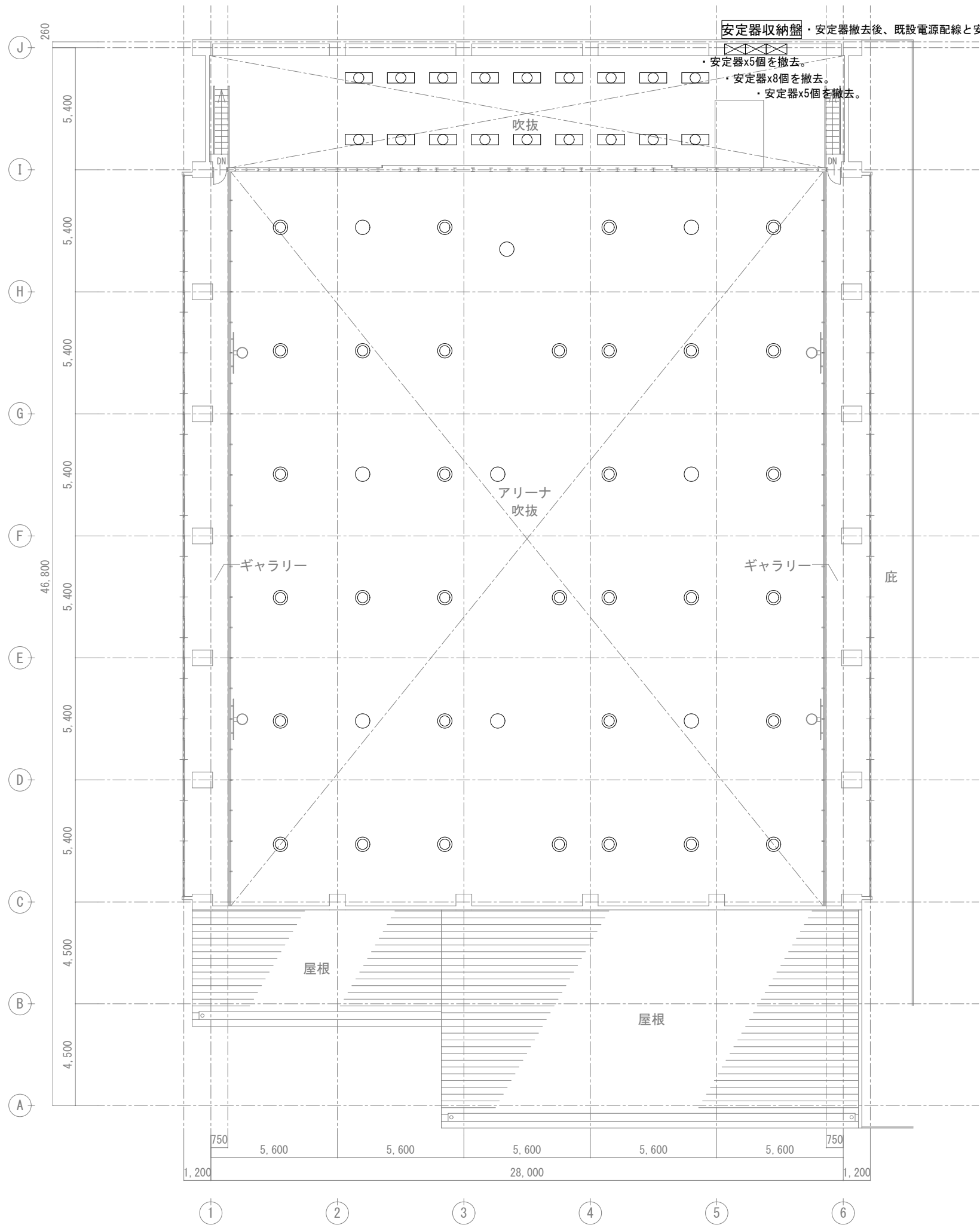




**昇降装置操作盤**（昇降スイッチ含む）

- ・昇降装置操作盤の内部機器のみを本工事にて撤去（箱体は残置）する。
- 配線は、端末処理「不要」等の表示札を取付の上残置とする。
- 分電盤の電源配線についても、ブレーカから切り離し「不要」等の表示札を取付の上残置とする。
- ブレーカの回路名称は「予備」へ変更すること。

※照明器具 撤去			※照明器具 撤去		
教員室			ステージ右		
露出形	FL 402	6	露出形	FL 401	1
※照明器具 撤去			※照明器具 撤去		
器具庫 3			ステージ左		
露出形	FL 402(ガード付)	4	露出形	FL 401	2
※照明器具 撤去			※照明器具 撤去		
器具庫 4			バルコニー		
露出形	FL 402(ガード付)	2	露出形	FL 201(防雨型)	1
			露出形	FL 201	1
			露出形	IL 60	3
※照明器具 撤去			※照明器具 撤去		
2階ホール			水飲場		
埋込形	ダウンライト	20	露出形	FL 401	1
露出形	FL 401	2			
※照明器具 撤去			※照明器具 撤去		
放送室			階段		
露出形	FL 402	1	露出形	FCL 30W	2
※照明器具 撤去			※照明器具 撤去		
屋外階段					
露出形	FL 201(防雨型)	1			

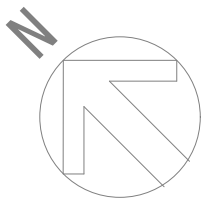


※照明器具 撤去 (レールウェイ取付)

ステージ上部		
露出形	FL 402	1 8

※照明器具 撤去

アリーナ上部		
露出形	水銀灯 HF400	3 3
露出形	白熱灯 IL500	9





※照明器具 更新		
器具庫 2		
B4 : LSS1 - 4 - 48 LN	3	
※器具用が-ト	3	

※照明器具 更新		
器具庫 1		
B4 : LSS1 - 4 - 48 LN	4	
※器具用が-ト	4	

※照明器具 更新		
男子更衣室		
D4 : LSS9 - 4 - 48 LN	2	

※照明器具 更新		
女子更衣室		
D5 : LSS9 - 4 - 65 LN	1	

※照明器具 更新		
WC前室		
C1 : LSS9 - 2 - 15 LN	1	

※照明器具 更新		
MWC		
D4 : LSS9 - 4 - 48 LN	1	
J2 : LRS1 - 08 LN	1	
Q:SP-3(ﾌﾗｯｸｯﾄ 201形)	1	

※照明器具 更新		
WWC		
D3 : LSS9 - 4 - 37 LN	1	
J2 : LRS1 - 08 LN	2	
Q:SP-3(ﾌﾗｯｸｯﾄ 201形)	2	

※照明器具 更新		
器具庫Ⅲ		
C1 : LSS9 - 2 - 15 LN	1	



- 注記 1. 特記なき配管配線は下記による。
- |    |                       |                  |
|----|-----------------------|------------------|
| F4 | EM-EEF 1.6-2C x2      | (天井内)、(保護管:PF22) |
| F6 | EM-EEF 1.6-3C x2      | (天井内)、(保護管:PF22) |
| F7 | EM-EEF 1.6-2C x2 + 3C | (天井内)、(保護管:PF22) |
- (MM1) ..... 1種金属線 A形を示す。
2. B□ ..... 中継ボックスに、カバープレート取付を示す。
3. 柔道・剣道場の照明については、施工に先立ち納入照明器具による照度分布図を作成し提出すること。

※照明器具 更新		
柔道・剣道場		
0 : LRS2 - 120 LZ	30	
※下面が-ト付		

※照明器具 更新		
踏込		
I2 : LSS15 - 7 - 80 LN	1	

※照明器具 更新		
玄関		
R : SP-4(埋込形 300角)	6	

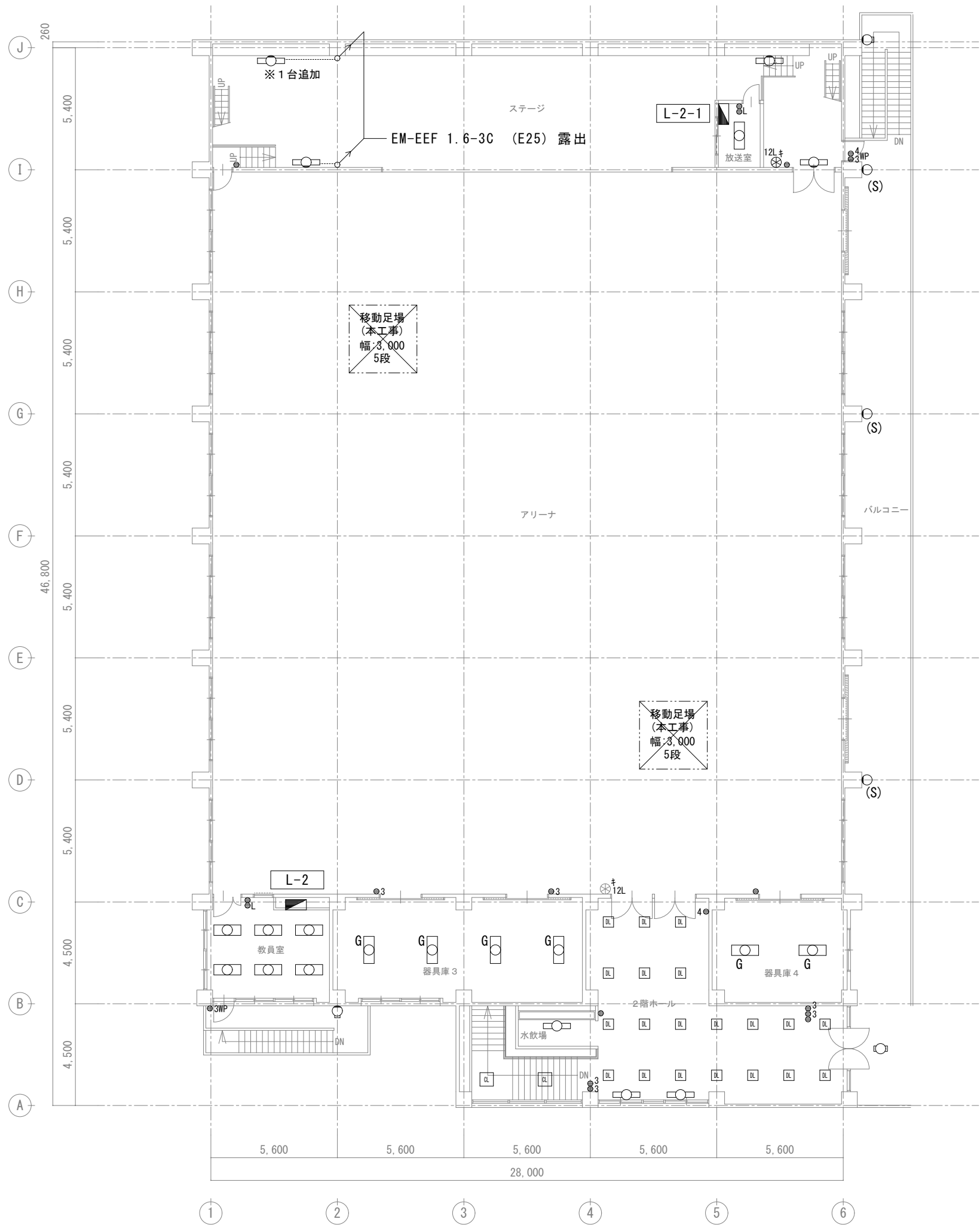
※照明器具 更新		
ホール		
R : SP-4(埋込形 300角)	15	
B1 : LSS1 - 4 - 23 LN	1	

※照明器具 更新		
廊下		
C1 : LSS9 - 2 - 15 LN	1	

※照明器具 更新		
階段		
I1 : LSS15 - 4 - 41 LN	1	

※照明器具 更新		
ミーティング室		
D3 : LSS9 - 4 - 37 LN	12	





※照明器具 更新

教員室	
D4 : LSS9 - 4 - 48 LN	6

※照明器具 更新

ステージ (左)	
B5 : LSS1 - 4 - 65 LN	2

※照明器具 更新

器具庫 3	
B4 : LSS1 - 4 - 48 LN	4
※器具用ガード	4

※照明器具 更新

ステージ (右)	
B5 : LSS1 - 4 - 65 LN	2

※照明器具 更新

器具庫 4	
B4 : LSS1 - 4 - 48 LN	2
※器具用ガード	2

※照明器具 更新

バルコニー	
M1 : LBF3MP/RP - 2 - 13 LN	2
S : SP-6(フック型、防水型)	3

※照明器具 更新

2 階ホール	
N : SP-1 (角形タウライト)	20
D4 : LSS1 - 4 - 48 LN	2

※照明器具 更新

水飲場	
D1 : LSS9 - 4 - 23 LN	1

※照明器具 更新

放送室	
D5 : LSS9 - 4 - 65 LN	1

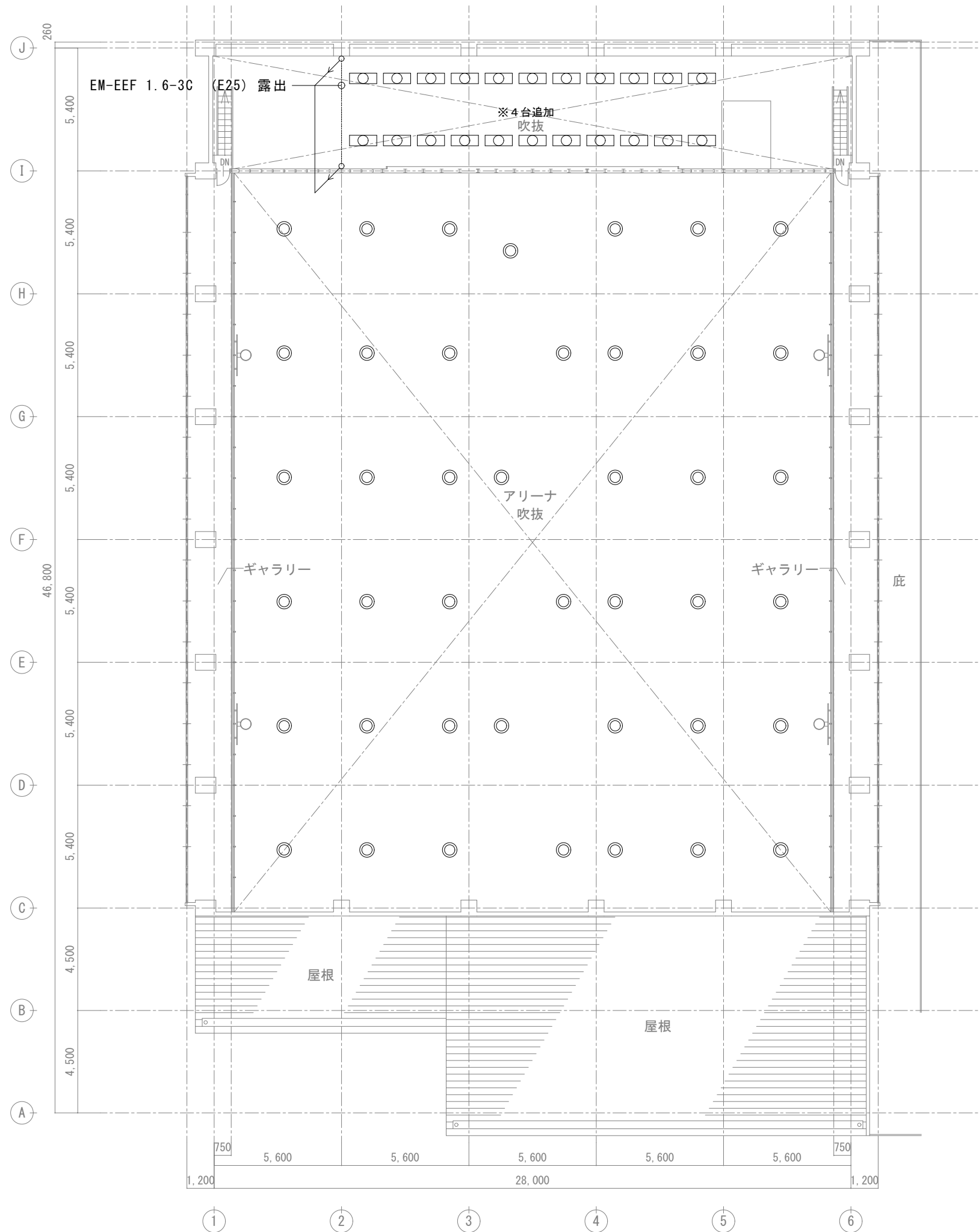
※照明器具 更新

階段	
I1 : LSS15 - 4 - 41 LN	2

※照明器具 更新

屋外階段	
M1 : LBF3MP/RP - 2 - 13 LN	1

注記 1. アリーナ照明については、施工に先立ち納入照明器具による照度分布図を作成し提出すること。

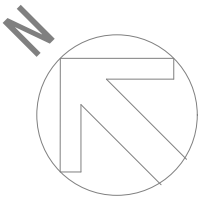


※照明器具 更新 (レールウェイ取付)

ステージ上部	
B5 : LSS1 - 4 - 65 LN	2 2

※照明器具 更新

アリーナ上部	
T : LSR2W - 200 LJ	4 2
※ガード付	

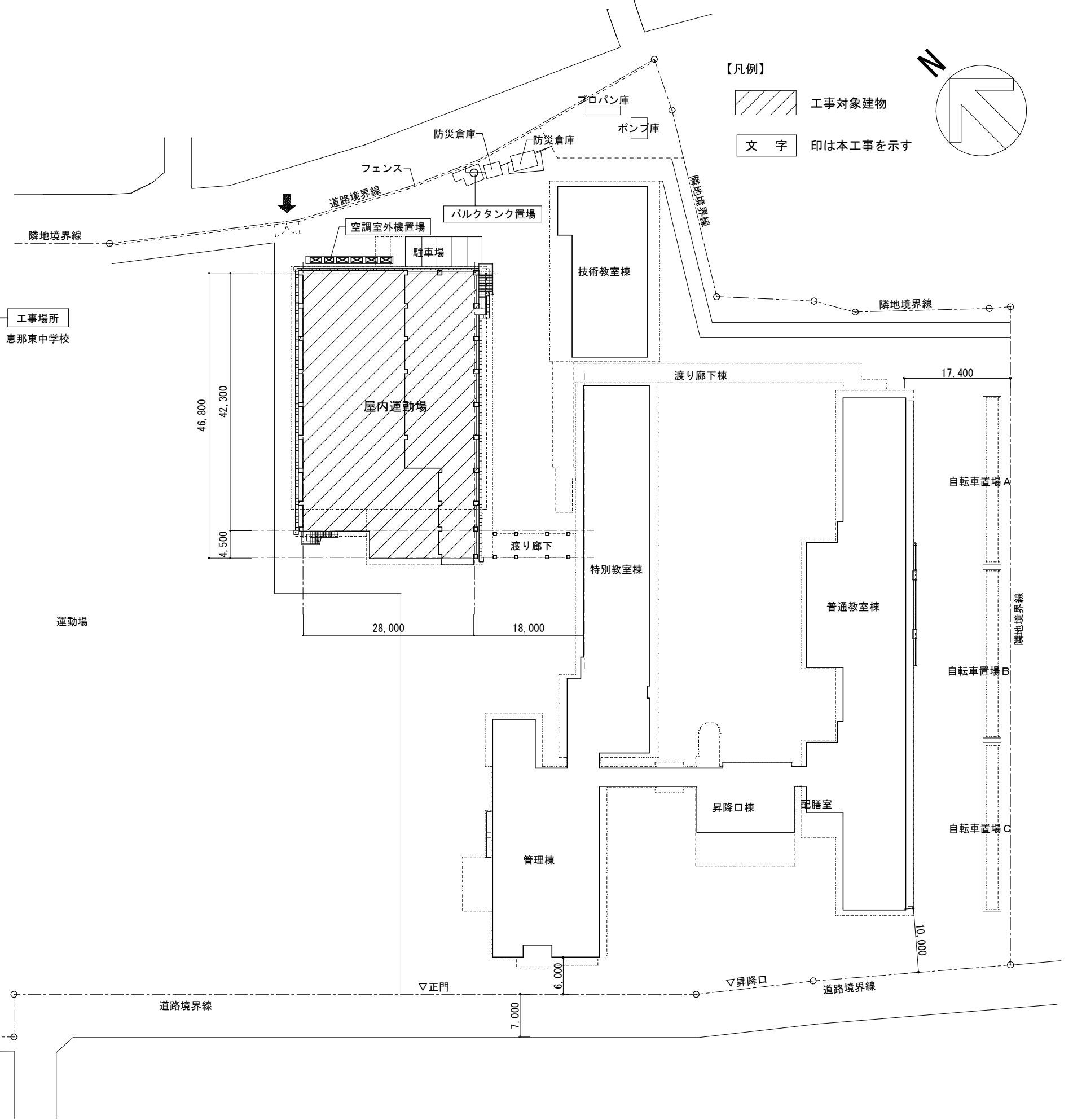
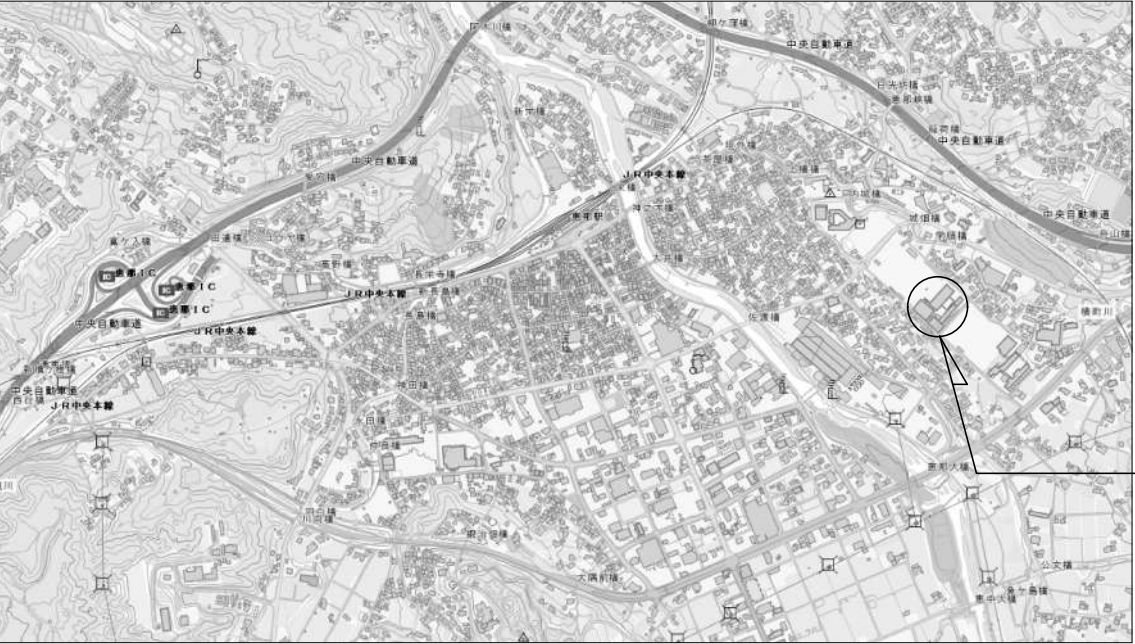


# 恵那東中学校体育館空調設置等工事（電気）

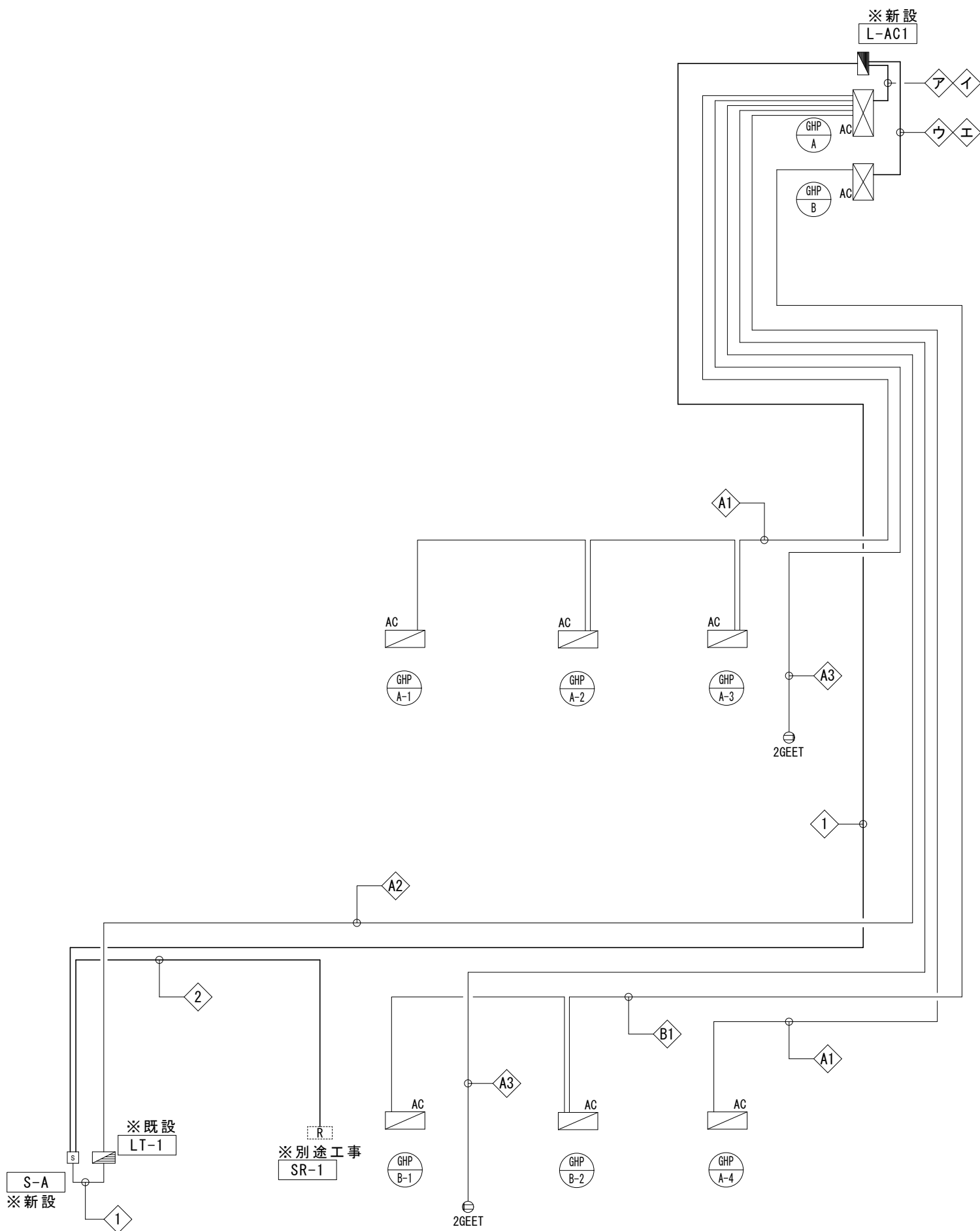
図面リスト					
機械設備図		電気設備図		建築図	
図面番号	図面名称	図面番号	図面名称	図面番号	図面名称
M 0 1	機械設備 特記仕様書	E 0 1	電気設備 特記仕様書	A 0 1	建築工事 特記仕様書
M 0 2	機械設備 特記図面	E 0 2	付近見取図・配置図・工事区分表	A 0 2	付近見取図・配置図・工事区分表
M 0 3	付近見取図・配置図・工事区分表	E 0 3	分電盤結線図・凡例	A 0 3	建築工事 1 階平面図
M 0 4	機械設備 機器表・系統図	E 0 4	配線系統図・配管配線リスト(1)	A 0 4	建築工事 2 階平面図
M 0 5	機械設備 1 階平面図	E 0 5	配線系統図・配管配線リスト(2)	A 0 5	建築工事 2 階上部平面図
M 0 6	機械設備 2 階平面図	E 0 6	1 階平面図	A 0 6	建築工事 断面詳細図
M 0 7	機械設備 機器姿図・系統図(計装)	E 0 7	2 階平面図	A 0 7	建築工事 アリーナ 展開図
M 0 8	機械設備 1 階平面図(計装)			A 0 8	建築工事 格技場 展開図
M 0 9	機械設備 2 階平面図(計装)			A 0 9	建築工事 アリーナ 防球ガード詳細図
M 1 0	機械設備 立面図			A 1 0	建築工事 格技場 防球ガード詳細図
M 1 1	機械設備 室外機廻り平面図			A 1 1	建築工事 アリーナ 吊架台構造図
M 1 2	機械設備 バルクタンク廻り平面図			A 1 2	建築工事 格技場 吊架台構造図
( A 0 6 )	( 建築工事 断面図 )			A 1 3	建築工事 外構平面図
				A 1 4	建築工事 外構断面図
				A 1 5	建築工事 外構詳細図
				A 1 6	仮設配置図
				A 1 7	仮設 1 階平面図
				A 1 8	仮設 2 階平面図



■付近見取図

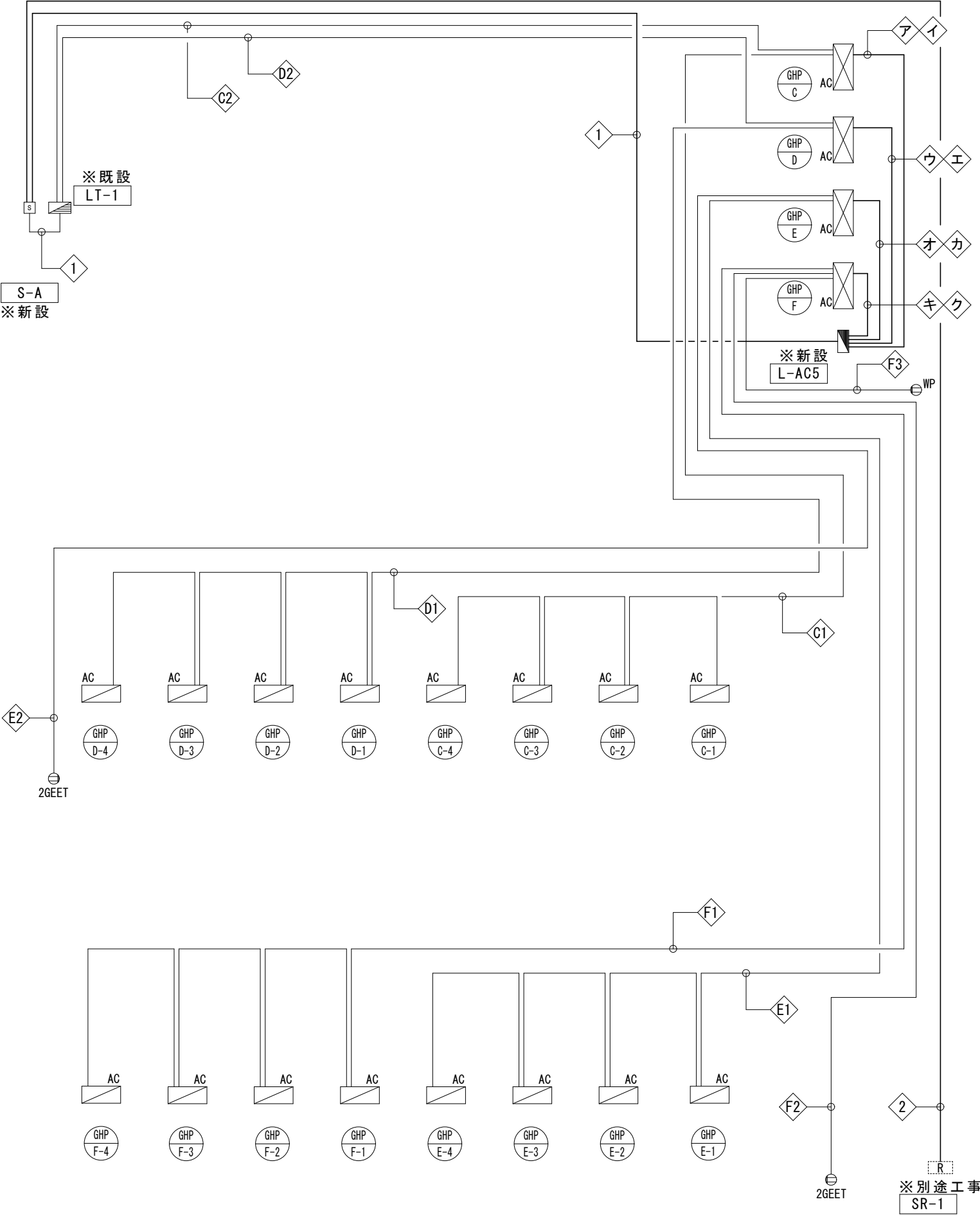




[illegible]



配線系統図、配管配線リスト（２）

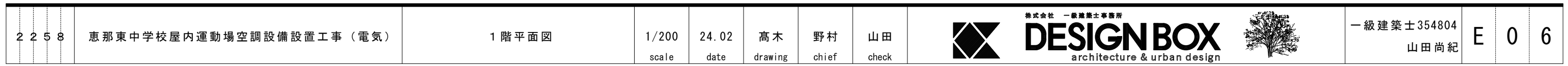


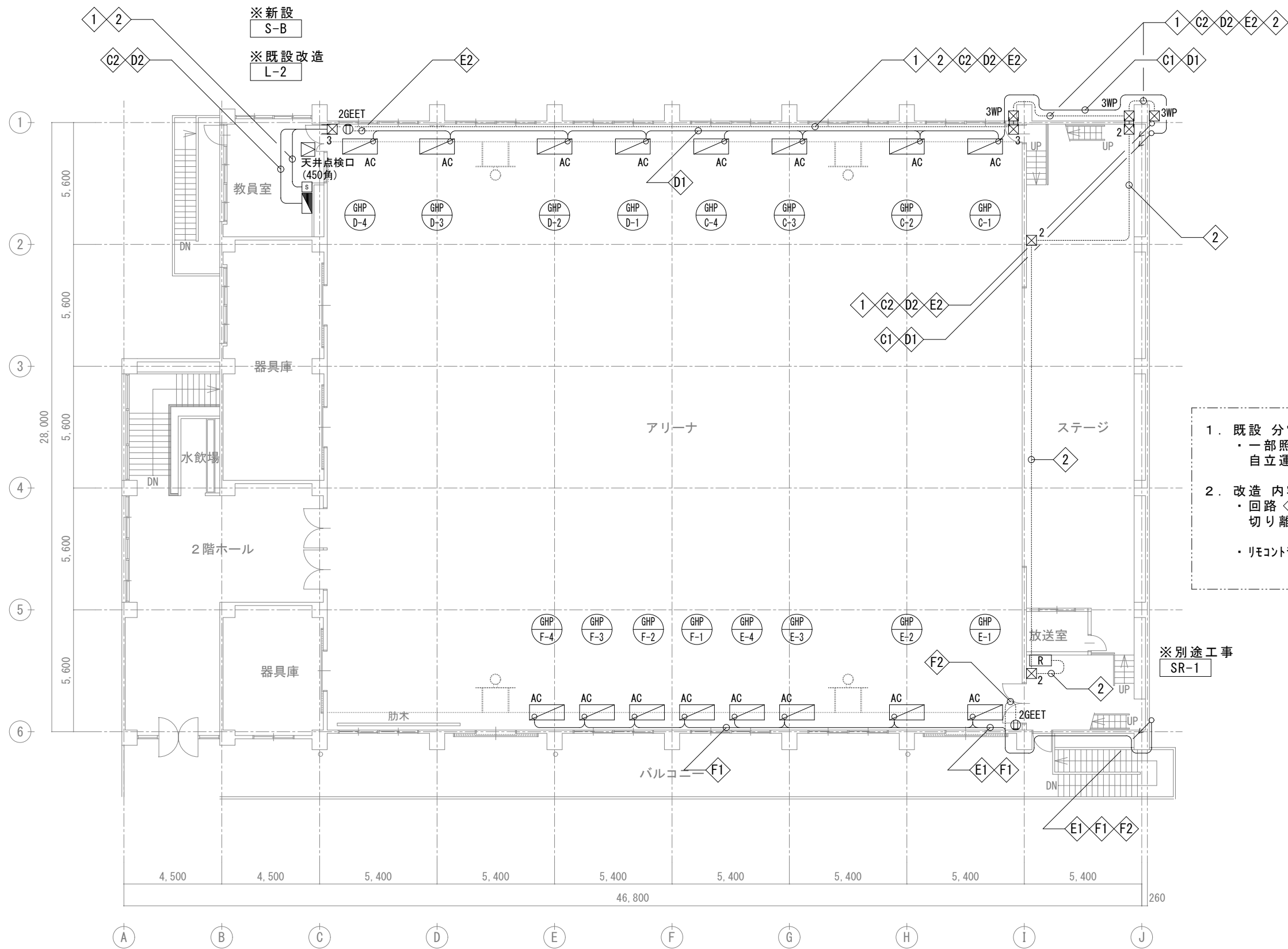
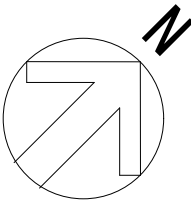
配管配線リスト							
回路番号	配線	屋外配管	屋内隠蔽	地中埋設	冷媒管とも巻	その他	備考
1	EM-CET 60°、E5.5°	(G54)	(E51)	—	—	天井内	
2	EM-CE 5.5°-2C、E2.0	(G28)	(E31)	—	—	天井内	
ア	EM-CE 3.5°-3C(1C接地)	(G28)	—	—	—	—	
イ	EM-CE 3.5°-3C	(G28)	—	—	—	—	空調機用系統電源（室内機、アリーナ照明用）
ウ	EM-CE 3.5°-3C(1C接地)	(G28)	—	—	—	—	
エ	EM-CE 3.5°-3C	(G28)	—	—	—	—	空調機用系統電源（室内機、コンセント用）
オ	EM-CE 3.5°-3C(1C接地)	(G28)	—	—	—	—	
カ	EM-CE 3.5°-3C	(G28)	—	—	—	—	空調機用系統電源（室内機、コンセント用）
キ	EM-CE 3.5°-3C(1C接地)	(G28)	—	—	—	—	
ク	EM-CE 3.5°-3C	(G28)	—	—	—	—	空調機用系統電源（室内機、コンセント用）
C1	EM-CE 3.5°-3C(1C接地)	—	—	—	○	—	別途工事冷媒配管にとも巻とする。
C2	EM-CE 5.5°-2C	(G28)	(E31)	—	—	天井内	自立運転回路（アリーナ照明用）
D1	EM-CE 3.5°-3C(1C接地)	—	—	—	○	—	別途工事冷媒配管にとも巻
D2	EM-CE 5.5°-2C	(G28)	(E31)	—	—	天井内	自立運転回路（アリーナ照明用）
E1	EM-CE 3.5°-3C(1C接地)	—	—	—	○	—	別途工事冷媒配管にとも巻とする。
E2	EM-CE 5.5°-2C、E2.0	(G28)	(E31)	—	○	—	一部配線は別途工事冷媒配管にとも巻とする。 自立運転回路（コンセント用）
F1	EM-CE 3.5°-3C(1C接地)	—	—	—	○	—	別途工事冷媒配管にとも巻とする。
F2	EM-CE 5.5°-2C、E2.0	(G28)	(E31)	—	○	—	一部配線は別途工事冷媒配管にとも巻とする。 自立運転回路（コンセント用）
F3	EM-CE 3.5°-3C(1C接地)	(G28)	—	(FEP30)	—	—	埋設管路の掘削工事は別途機械設備工事とする。 自立運転回路（屋外コンセント用）

注記 1. 室内機用電源配線は、別途機械設備工事施工の冷媒配管にとも巻き施工とする。  
2. 地中埋設管路の掘削工事は、別途機械設備工事とする。  
3. 露出配管は、塗装仕上げとする。



- 





1. 既設 分電盤 改造概要
- 一部照明器具用（残置灯系統）回路をGHP屋外機の自立運転回路からの電源供給へ変更する。
2. 改造 内容
- 回路  $\diamond$   $\diamond$  及び、リモコン電源回路の1次側を切り離し新設配線（自立出力電源）を接続する。
  - リモコンを既設100V用から200V用に変更する。

※別途工事  
SR-1