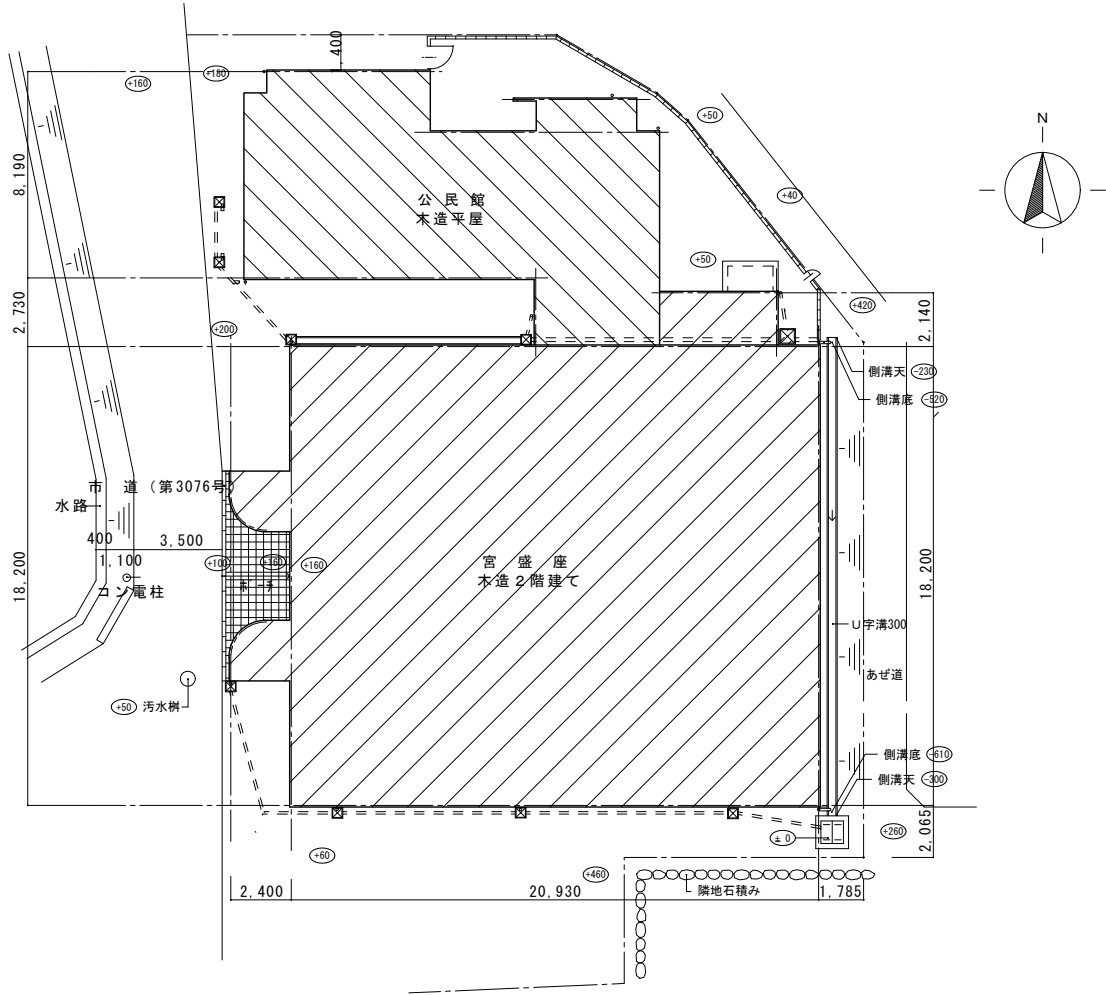


図面リスト

図面番号	図 面 名 称	縮 尺	図面番号	図 面 名 称	縮 尺	図面番号	図 面 名 称	縮 尺	図面番号	図 面 名 称	縮 尺
A-01	図面リスト・案内図・配置図	1 : 200	A-08	改修前 1階平面図	1 : 100	A-15	断面図	1 : 100	A-22	建具表 1	1 : 50
A-02	特記仕様書(1)	—	A-09	改修後 2階平面図	1 : 100	A-16	外壁周り展開図	1 : 100	A-23	建具表 2	1 : 50
A-03	特記仕様書(2)	—	A-10	改修前 2階平面図	1 : 100	A-17	女子、男子、身障者WC 平面詳細図・展開図	1 : 50	A-24	建具表 3	1 : 50
A-04	特記仕様書(3)	—	A-11	改修後 西・南立面図	1 : 100	A-18	改修後 1階天井伏図	1 : 100	A-25	AW-9、10参考納り図	1 : 5
A-05	特記仕様書(4)	—	A-12	改修前 西・南立面図	1 : 50	A-19	改修前 1階天井伏図	1 : 100			
A-06	仕 上 表	—	A-13	改修後 東・北立面図	1 : 50	A-20	改修後 2階天井伏図	1 : 100			
A-07	改修後 1階平面図	1 : 100	A-14	改修前 東・北立面図	1 : 100	A-21	改修前 2階天井伏図	1 : 100			



案 内 図



配置図 S=1 : 200

特記	訂正	NPO法人 いわむらでんでんけん			工事名称	図面No. A-01
		一級建築士事務所 岐阜県 登録 第12273号 一級建築士 登録番号 第121055号 水野 泰昭 恵那市岩村町本町209番地4 TEL 0573-32-1263			宮盛座改修工事	
		承認	担当	製図	図面名称 図面リスト 案内図・配置図	
						R 7年 7月

鉄骨工事	1 鉄骨の製作工場	製作工場の加工能力 ・監督職員の承認する製作工場 ・建築基準法第77条の45第1項に基づき国土交通大臣から性能評価機関として認可を受けた (株)日本鉄骨評価センター又は(社)全国鐵構工業協会の「鉄骨製作工場の性能評価基準」に定める「()グレード」として国土交通大臣から認定を受けた工場又は同等以上の能力のある工場。 入熱、バスの温度の溶接条件 適用箇所・図示・柱、梁、ブレースのフランジ端部の完全溶け込み溶接部 鋼材と溶接材料の組み合わせと溶接条件 ※図示	8 コンクリートブロック・ALCパネル・押出成形セメント板工事	1 補強コンクリートブロック造 (8.2.2) 2 コンクリートブロック 帳壁及び扉 (8.3.2) 3 ALCパネル (8.4.2~6)(表8.4.3~4) 4 押出成形セメント板 (ECP) (8.5.2~6)(表8.5.1~2)	11 タイル工事	1 陶磁器質タイル (11.2.2) 2 張り付け用材料 (11.2.3) 3 壁タイル張りの工法 (11.3.3)(表11.3.2) 4 陶磁器質タイル型枠 先付け工法 (11.4.1)(表11.4.2)	14 金属工事	1 ステンレスの表面 仕上げ (14.2.1)(表14.2.2) 2 アルミニウム及び アルミニウム合金 の表面処理 (14.2.3)(表14.2.2) 3 鉄の亜鉛めっき (14.2.3)(表14.2.2) 4 軽量鉄骨天井地下 地 (14.4.4) 5 金属成形板張り (14.6.2)(表14.6.1) 6 アルミニウム製窓木 枠 (14.7.2)(表14.7.1)(表14.7.1) 7 手すり及びタラップ (14.8.2~3)(表14.8.2)		
	2 施工管理技術者	適用する (7.1.4)	9 防水工事	1 アスファルト防水 (9.2.2~3)(表9.2.3~8) 2 改質アスファルト シート防水 (9.3.2~4)(表9.3.1) 3 合成高分子系 ルーフィングシート 防水 (9.4.2~3)(表9.4.1) 4 塗膜防水 (9.5.2~3)(表9.5.1~2) 5 シーリング (9.6.2)(表9.6.1)	12 木工事	1 木材の品質 (12.2.1) 2 樹種 (12.2.1)(表12.2.3) 3 集成材等 (12.2.2)(表12.2.3) 4 接着剤 (12.2.6) 5 防蟻・防蟻処理 (12.2.8)(表12.2.9) 6 床板張り (12.7.1)(表12.7.1)	15 左官工事	1 モルタル塗り材料 (15.2.2)(表15.2.3) 2 床コンクリートの 直均し仕上げ (15.5.2)(表15.5.1) 3 仕上塗材仕上げ (15.5.2)(表15.5.1)		
	3 鋼材	鋼材の材質 (7.2.1)(表7.2.1) 種類 規格等 BCR295 柱 ※JIS規格による SS400 梁 ※JIS規格による SS400 軽量型鋼 ※JIS規格による SMA400 圧延鋼 ※JIS規格による S10T 高力鋼 ※JIS規格による	10 防水工事	1 天然石張り (10.2.1)(表10.2.1~2) 2 テラゾ張り (10.2.1)(表10.2.2) 3 壁の石張り工法 (10.3.2~3)(表10.5.2~3) 4 床及び階段の石張り (10.6.2)(表10.6.1)	13 屋根及び 外壁工事	1 長尺金属板葺 (13.2.2~3)(表13.2.1) 2 折板葺 (13.3.2~3)(表13.3.1) 3 とい (13.5.2)(表13.5.1) 4 銅 (13.5.3)(表13.5.5)	16 塗装工事	1 外装 (16.2.2~3)(表16.2.1) 2 内装 (16.3.2~3)(表16.3.1) 3 床 (16.4.2~3)(表16.4.1) 4 天井 (16.5.2~3)(表16.5.1)		
	4 スクラップ	※構造用「鉄骨構造標準図(1)」による (7.1.4)	11 耐力壁	1 耐力壁 (11.2.1)(表11.2.1) 2 耐力壁 (11.2.2)(表11.2.2) 3 耐力壁 (11.2.3)(表11.2.3) 4 耐力壁 (11.2.4)(表11.2.4) 5 耐力壁 (11.2.5)(表11.2.5) 6 耐力壁 (11.2.6)(表11.2.6) 7 耐力壁 (11.2.7)(表11.2.7) 8 耐力壁 (11.2.8)(表11.2.8) 9 耐力壁 (11.2.9)(表11.2.9) 10 耐力壁 (11.2.10)(表11.2.10) 11 耐力壁 (11.2.11)(表11.2.11) 12 耐力壁 (11.2.12)(表11.2.12) 13 耐力壁 (11.2.13)(表11.2.13) 14 耐力壁 (11.2.14)(表11.2.14) 15 耐力壁 (11.2.15)(表11.2.15) 16 耐力壁 (11.2.16)(表11.2.16) 17 耐力壁 (11.2.17)(表11.2.17) 18 耐力壁 (11.2.18)(表11.2.18) 19 耐力壁 (11.2.19)(表11.2.19) 20 耐力壁 (11.2.20)(表11.2.20) 21 耐力壁 (11.2.21)(表11.2.21) 22 耐力壁 (11.2.22)(表11.2.22) 23 耐力壁 (11.2.23)(表11.2.23) 24 耐力壁 (11.2.24)(表11.2.24) 25 耐力壁 (11.2.25)(表11.2.25) 26 耐力壁 (11.2.26)(表11.2.26) 27 耐力壁 (11.2.27)(表11.2.27) 28 耐力壁 (11.2.28)(表11.2.28) 29 耐力壁 (11.2.29)(表11.2.29) 30 耐力壁 (11.2.30)(表11.2.30) 31 耐力壁 (11.2.31)(表11.2.31) 32 耐力壁 (11.2.32)(表11.2.32) 33 耐力壁 (11.2.33)(表11.2.33) 34 耐力壁 (11.2.34)(表11.2.34) 35 耐力壁 (11.2.35)(表11.2.35) 36 耐力壁 (11.2.36)(表11.2.36) 37 耐力壁 (11.2.37)(表11.2.37) 38 耐力壁 (11.2.38)(表11.2.38) 39 耐力壁 (11.2.39)(表11.2.39) 40 耐力壁 (11.2.40)(表11.2.40) 41 耐力壁 (11.2.41)(表11.2.41) 42 耐力壁 (11.2.42)(表11.2.42) 43 耐力壁 (11.2.43)(表11.2.43) 44 耐力壁 (11.2.44)(表11.2.44) 45 耐力壁 (11.2.45)(表11.2.45) 46 耐力壁 (11.2.46)(表11.2.46) 47 耐力壁 (11.2.47)(表11.2.47) 48 耐力壁 (11.2.48)(表11.2.48) 49 耐力壁 (11.2.49)(表11.2.49) 50 耐力壁 (11.2.50)(表11.2.50) 51 耐力壁 (11.2.51)(表11.2.51) 52 耐力壁 (11.2.52)(表11.2.52) 53 耐力壁 (11.2.53)(表11.2.53) 54 耐力壁 (11.2.54)(表11.2.54) 55 耐力壁 (11.2.55)(表11.2.55) 56 耐力壁 (11.2.56)(表11.2.56) 57 耐力壁 (11.2.57)(表11.2.57) 58 耐力壁 (11.2.58)(表11.2.58) 59 耐力壁 (11.2.59)(表11.2.59) 60 耐力壁 (11.2.60)(表11.2.60) 61 耐力壁 (11.2.61)(表11.2.61) 62 耐力壁 (11.2.62)(表11.2.62) 63 耐力壁 (11.2.63)(表11.2.63) 64 耐力壁 (11.2.64)(表11.2.64) 65 耐力壁 (11.2.65)(表11.2.65) 66 耐力壁 (11.2.66)(表11.2.66) 67 耐力壁 (11.2.67)(表11.2.67) 68 耐力壁 (11.2.68)(表11.2.68) 69 耐力壁 (11.2.69)(表11.2.69) 70 耐力壁 (11.2.70)(表11.2.70) 71 耐力壁 (11.2.71)(表11.2.71) 72 耐力壁 (11.2.72)(表11.2.72) 73 耐力壁 (11.2.73)(表11.2.73) 74 耐力壁 (11.2.74)(表11.2.74) 75 耐力壁 (11.2.75)(表11.2.75) 76 耐力壁 (11.2.76)(表11.2.76) 77 耐力壁 (11.2.77)(表11.2.77) 78 耐力壁 (11.2.78)(表11.2.78) 79 耐力壁 (11.2.79)(表11.2.79) 80 耐力壁 (11.2.80)(表11.2.80) 81 耐力壁 (11.2.81)(表11.2.81) 82 耐力壁 (11.2.82)(表11.2.82) 83 耐力壁 (11.2.83)(表11.2.83) 84 耐力壁 (11.2.84)(表11.2.84) 85 耐力壁 (11.2.85)(表11.2.85) 86 耐力壁 (11.2.86)(表11.2.86) 87 耐力壁 (11.2.87)(表11.2.87) 88 耐力壁 (11.2.88)(表11.2.88) 89 耐力壁 (11.2.89)(表11.2.89) 90 耐力壁 (11.2.90)(表11.2.90) 91 耐力壁 (11.2.91)(表11.2.91) 92 耐力壁 (11.2.92)(表11.2.92) 93 耐力壁 (11.2.93)(表11.2.93) 94 耐力壁 (11.2.94)(表11.2.94) 95 耐力壁 (11.2.95)(表11.2.95) 96 耐力壁 (11.2.96)(表11.2.96) 97 耐力壁 (11.2.97)(表11.2.97) 98 耐力壁 (11.2.98)(表11.2.98) 99 耐力壁 (11.2.99)(表11.2.99) 100 耐力壁 (11.2.100)(表11.2.100)	17 断熱工事	1 断熱 (17.2.1)(表17.2.1) 2 断熱 (17.2.2)(表17.2.2) 3 断熱 (17.2.3)(表17.2.3) 4 断熱 (17.2.4)(表17.2.4) 5 断熱 (17.2.5)(表17.2.5) 6 断熱 (17.2.6)(表17.2.6) 7 断熱 (17.2.7)(表17.2.7) 8 断熱 (17.2.8)(表17.2.8) 9 断熱 (17.2.9)(表17.2.9) 10 断熱 (17.2.10)(表17.2.10) 11 断熱 (17.2.11)(表17.2.11) 12 断熱 (17.2.12)(表17.2.12) 13 断熱 (17.2.13)(表17.2.13) 14 断熱 (17.2.14)(表17.2.14) 15 断熱 (17.2.15)(表17.2.15) 16 断熱 (17.2.16)(表17.2.16) 17 断熱 (17.2.17)(表17.2.17) 18 断熱 (17.2.18)(表17.2.18) 19 断熱 (17.2.19)(表17.2.19) 20 断熱 (17.2.20)(表17.2.20) 21 断熱 (17.2.21)(表17.2.21) 22 断熱 (17.2.22)(表17.2.22) 23 断熱 (17.2.23)(表17.2.23) 24 断熱 (17.2.24)(表17.2.24) 25 断熱 (17.2.25)(表17.2.25) 26 断熱 (17.2.26)(表17.2.26) 27 断熱 (17.2.27)(表17.2.27) 28 断熱 (17.2.28)(表17.2.28) 29 断熱 (17.2.29)(表17.2.29) 30 断熱 (17.2.30)(表17.2.30) 31 断熱 (17.2.31)(表17.2.31) 32 断熱 (17.2.32)(表17.2.32) 33 断熱 (17.2.33)(表17.2.33) 34 断熱 (17.2.34)(表17.2.34) 35 断熱 (17.2.35)(表17.2.35) 36 断熱 (17.2.36)(表17.2.36) 37 断熱 (17.2.37)(表17.2.37) 38 断熱 (17.2.38)(表17.2.38) 39 断熱 (17.2.39)(表17.2.39) 40 断熱 (17.2.40)(表17.2.40) 41 断熱 (17.2.41)(表17.2.41) 42 断熱 (17.2.42)(表17.2.42) 43 断熱 (17.2.43)(表17.2.43) 44 断熱 (17.2.44)(表17.2.44) 45 断熱 (17.2.45)(表17.2.45) 46 断熱 (17.2.46)(表17.2.46) 47 断熱 (17.2.47)(表17.2.47) 48 断熱 (17.2.48)(表17.2.48) 49 断熱 (17.2.49)(表17.2.49) 50 断熱 (17.2.50)(表17.2.50) 51 断熱 (17.2.51)(表17.2.51) 52 断熱 (17.2.52)(表17.2.52) 53 断熱 (17.2.53)(表17.2.53) 54 断熱 (17.2.54)(表17.2.54) 55 断熱 (17.2.55)(表17.2.55) 56 断熱 (17.2.56)(表17.2.56) 57 断熱 (17.2.57)(表17.2.57) 58 断熱 (17.2.58)(表17.2.58) 59 断熱 (17.2.59)(表17.2.59) 60 断熱 (17.2.60)(表17.2.60) 61 断熱 (17.2.61)(表17.2.61) 62 断熱 (17.2.62)(表17.2.62) 63 断熱 (17.2.63)(表17.2.63) 64 断熱 (17.2.64)(表17.2.64) 65 断熱 (17.2.65)(表17.2.65) 66 断熱 (17.2.66)(表17.2.66) 67 断熱 (17.2.67)(表17.2.67) 68 断熱 (17.2.68)(表17.2.68) 69 断熱 (17.2.69)(表17.2.69) 70 断熱 (17.2.70)(表17.2.70) 71 断熱 (17.2.71)(表17.2.71) 72 断熱 (17.2.72)(表17.2.72) 73 断熱 (17.2.73)(表17.2.73) 74 断熱 (17.2.74)(表17.2.74) 75 断熱 (17.2.75)(表17.2.75) 76 断熱 (17.2.76)(表17.2.76) 77 断熱 (17.2.77)(表17.2.77) 78 断熱 (17.2.78)(表17.2.78) 79 断熱 (17.2.79)(表17.2.79) 80 断熱 (17.2.80)(表17.2.80) 81 断熱 (17.2.81)(表17.2.81) 82 断熱 (17.2.82)(表17.2.82) 83 断熱 (17.2.83)(表17.2.83) 84 断熱 (17.2.84)(表17.2.84) 85 断熱 (17.2.85)(表17.2.85) 86 断熱 (17.2.86)(表17.2.86) 87 断熱 (17.2.87)(表17.2.87) 88 断熱 (17.2.88)(表17.2.88) 89 断熱 (17.2.89)(表17.2.89) 90 断熱 (17.2.90)(表17.2.90) 91 断熱 (17.2.91)(表17.2.91) 92 断熱 (17.2.92)(表17.2.92) 93 断熱 (17.2.93)(表17.2.93) 94 断熱 (17.2.94)(表17.2.94) 95 断熱 (17.2.95)(表17.2.95) 96 断熱 (17.2.96)(表17.2.96) 97 断熱 (17.2.97)(表17.2.97) 98 断熱 (17.2.98)(表17.2.98) 99 断熱 (17.2.99)(表17.2.99) 100 断熱 (17.2.100)(表17.2.100)	18 電気工事	1 電気 (18.2.1)(表18.2.1) 2 電気 (18.2.2)(表18.2.2) 3 電気 (18.2.3)(表18.2.3) 4 電気 (18.2.4)(表18.2.4) 5 電気 (18.2.5)(表18.2.5) 6 電気 (18.2.6)(表18.2.6) 7 電気 (18.2.7)(表18.2.7) 8 電気 (18.2.8)(表18.2.8) 9 電気 (18.2.9)(表18.2.9) 10 電気 (18.2.10)(表18.2.10) 11 電気 (18.2.11)(表18.2.11) 12 電気 (18.2.12)(表18.2.12) 13 電気 (18.2.13)(表18.2.13) 14 電気 (18.2.14)(表18.2.14) 15 電気 (18.2.15)(表18.2.15) 16 電気 (18.2.16)(表18.2.16) 17 電気 (18.2.17)(表18.2.17) 18 電気 (18.2.18)(表18.2.18) 19 電気 (18.2.19)(表18.2.19) 20 電気 (18.2.20)(表18.2.20) 21 電気 (18.2.21)(表18.2.21) 22 電気 (18.2.22)(表18.2.22) 23 電気 (18.2.23)(表18.2.23) 24 電気 (18.2.24)(表18.2.24) 25 電気 (18.2.25)(表18.2.25) 26 電気 (18.2.26)(表18.2.26) 27 電気 (18.2.27)(表18.2.27) 28 電気 (18.2.28)(表18.2.28) 29 電気 (18.2.29)(表18.2.29) 30 電気 (18.2.30)(表18.2.30) 31 電気 (18.2.31)(表18.2.31) 32 電気 (18.2.32)(表18.2.32) 33 電気 (18.2.33)(表18.2.33) 34 電気 (18.2.34)(表18.2.34) 35 電気 (18.2.35)(表18.2.35) 36 電気 (18.2.36)(表18.2.36) 37 電気 (18.2.37)(表18.2.37) 38 電気 (18.2.38)(表18.2.38) 39 電気 (18.2.39)(表18.2.39) 40 電気 (18.2.40)(表18.2.40) 41 電気 (18.2.41)(表18.2.41) 42 電気 (18.2.42)(表18.2.42) 43 電気 (18.2.43)(表18.2.43) 44 電気 (18.2.44)(表18.2.44) 45 電気 (18.2.45)(表18.2.45) 46 電気 (18.2.46)(表18.2.46) 47 電気 (18.2.47)(表18.2.47) 48 電気 (18.2.48)(表18.2.48) 49 電気 (18.2.49)(表18.2.49) 50 電気 (18.2.50)(表18.2.50) 51 電気 (18.2.51)(表18.2.51) 52 電気 (18.2.52)(表18.2.52) 53 電気 (18.2.53)(表18.2.53) 54 電気 (18.2.54)(表18.2.54) 55 電気 (18.2.55)(表18.2.55) 56 電気 (18.2.56)(表18.2.56) 57 電気 (18.2.57)(表18.2.57) 58 電気 (18.2.58)(表18.2.58) 59 電気 (18.2.59)(表18.2.59) 60 電気 (18.2.60)(表18.2.60) 61 電気 (18.2.61)(表18.2.61) 62 電気 (18.2.62)(表18.2.62) 63 電気 (18.2.63)(表18.2.63) 64 電気 (18.2.64)(表18.2.64) 65 電気 (18.2.65)(表18.2.65) 66 電気 (18.2.66)(表18.2.66) 67 電気 (18.2.67)(表18.2.67) 68 電気 (18.2.68)(表18.2.68) 69 電気 (18.2.69)(表18.2.69) 70 電気 (18.2.70)(表18.2.70) 71 電気 (18.2.71)(表18.2.71) 72 電気 (18.2.72)(表18.2.72) 73 電気 (18.2.73)(表18.2.73) 74 電気 (18.2.74)(表18.2.74) 75 電気 (18.2.75)(表18.2.75) 76 電気 (18.2.76)(表18.2.76) 77 電気 (18.2.77)(表18.2.77) 78 電気 (18.2.78)(表18.2.78) 79 電気 (18.2.79)(表18.2.79) 80 電気 (18.2.80)(表18.2.80) 81 電気 (18.2.81)(表18.2.81) 82 電気 (18.2.82)(表18.2.82) 83 電気 (18.2.83)(表18.2.83) 84 電気 (18.2.84)(表18.2.84) 85 電気 (18.2.85)(表18.2.85) 86 電気 (18.2.86)(表18.2.86) 87 電気 (18.2.87)(表18.2.87) 88 電気 (18.2.88)(表18.2.88) 89 電気 (18.2.89)(表18.2.89) 90 電気 (18.2.90)(表18.2.90) 91 電気 (18.2.91)(表18.2.91) 92 電気 (18.2.92)(表18.2.92) 93 電気 (18.2.93)(表18.2.93) 94 電気 (18.2.94)(表18.2.94) 95 電気 (18.2.95)(表18.2.95) 96 電気 (18.2.96)(表18.2.96) 97 電気 (18.2.97)(表18.2.97) 98 電気 (18.2.98)(表18.2.98) 99 電気 (18.2.99)(表18.2.99) 100 電気 (18.2.100)(表18.2.100)	19 設備工事	1 設備 (19.2.1)(表19.2.1) 2 設備 (19.2.2)(表19.2.2) 3 設備 (19.2.3)(表19.2.3) 4 設備 (19.2.4)(表19.2.4) 5 設備 (19.2.5)(表19.2.5) 6 設備 (19.2.6)(表19.2.6) 7 設備 (19.2.7)(表19.2.7) 8 設備 (19.2.8)(表19.2.8) 9 設備 (19.2.9)(表19.2.9) 10 設備 (19.2.10)(表19.2.10) 11 設備 (19.2.11)(表19.2.11) 12 設備 (19.2.12)(表19.2.12) 13 設備 (19.2.13)(表19.2.13) 14 設備 (19.2.14)(表19.2.14) 15 設備 (19.2.15)(表19.2.15) 16 設備 (19.2.16)(表19.2.16) 17 設備 (19.2.17)(表19.2.17) 18 設備 (19.2.18)(表19.2.18) 19 設備 (19.2.19)(表19.2.19) 20 設備 (19.2.20)(表19.2.20) 21 設備 (19.2.21)(表19.2.21) 22 設備 (19.2.22)(表19.2.22) 23 設備 (19.2.23)(表19.2.23) 24 設備 (19.2.24)(表19.2.24) 25 設備 (19.2.25)(表19.2.25) 26 設備 (19.2.26)(表19.2.26) 27 設備 (19.2.27)(表19.2.27) 28 設備 (19.2.28)(表19.2.28) 29 設備 (19.2.29)(表19.2.29) 30 設備 (19.2.30)(表19.2.30) 31 設備 (19.2.31)(表19.2.31) 32 設備 (19.2.32)(表19.2.32) 33 設備 (19.2.33)(表19.2.33) 34 設備 (19.2.34)(表19.2.34) 35 設備 (19.2.35)(表19.2.35) 36 設備 (19.2.36)(表19.2.36) 37 設備 (19.2.37)(表19.2.37) 38 設備 (19.2.38)(表19.2.38) 39 設備 (19.2.39)(表19.2.39) 40 設備 (19.2.40)(表19.2.40) 41 設備 (19.2.41)(表19.2.41) 42 設備 (19.2.42)(表19.2.42) 43 設備 (19.2.43)(表19.2.43) 44 設備 (19.2.44)(表19.2.44) 45 設備 (19.2.45)(表19.2.45) 46 設備 (19.2.46)(表19.2.46) 47 設備 (19.2.47)(表19.2.47) 48 設備 (19.2.48)(表19.2.48) 49 設備 (19.2.49)(表19.2.49) 50 設備 (19.2.50)(表19.2.50) 51 設備 (19.2.51)(表19.2.51) 52 設備 (19.2.52)(表19.2.52) 53 設備 (19.2.53)(表19.2.53) 54 設備 (19.2.54)(表19.2.54) 55 設備 (19.2.55)(表19.2.55) 56 設備 (19.2.56)(表19.2.56) 57 設備 (19.2.57)(表19.2.57) 58 設備 (19.2.58)(表19.2.58) 59 設備 (19.2.59)(表19.2.59) 60 設備 (19.2.60)(表19.2.60) 61 設備 (19.2.61)(表19.2.61) 62 設備 (19.2.62)(表19.2.62) 63 設備 (19.2.63)(表19.2.63) 64 設備 (19.2.64)(表19.2.64) 65 設備 (19.2.65)(表19.2.65) 66 設備 (19.2.66)(表19.2.66) 67 設備 (19.2.67)(表19.2.67) 68 設備 (19.2.68)(表19.2.68) 69 設備 (19.2.69)(表19.2.69) 70 設備 (19.2.70)(表19.2.70) 71 設備 (19.2.71)(表19.2.71) 72 設備 (19.2.72)(表19.2.72) 73 設備 (19.2.73)(表19.2.73) 74 設備 (19.2.74)(表19.2.74) 75 設備 (19.2.75)(表19.2.75) 76 設備 (19.2.76)(表19.2.76) 77 設備 (19.2.77)(表19.2.77) 78 設備 (19.2.78)(表19.2.78) 79 設備 (19.2.79)(表19.2.79) 80 設備 (19.2.80)(表19.2.80) 81 設備 (19.2.81)(表19.2.81) 82 設備 (19.2.82)(表19.2.82) 83 設備 (19.2.83)(表19.2.83) 84 設備 (19.2.84)(表19.2.84) 85 設備 (19.2.85)(表19.2.85) 86 設備 (19.2.86)(表19.2.86) 87 設備 (19.2.87)(表19.2.87) 88 設備 (19.2.88)(表19.2.88) 89 設備 (19.2.89)(表19.2.89) 90 設備 (19.2.90)(表19.2.90) 91 設備 (19.2.91)(表19.2.91) 92 設備 (19.2.92)(表19.2.92) 93 設備 (19.2.93)(表19.2.93) 94 設備 (19.2.94)(表19.2.94) 95 設備 (19.2.95)(表19.2.95) 96 設備 (19.2.96)(表19.2.96) 97 設備 (19.2.97)(表19.2.97) 98 設備 (19.2.98)(表19.2.98) 99 設備 (19.2.99)(表19.2.99) 100 設備 (19.2.100)(表19.2.100)
	特記	訂正								

16
建具工事

1
見本の製作等

・特殊な建具の仮組（建具番号：）

(16.1.4)

② アルミニウム製建具

外部に面する建具

種別

耐風圧性

気密性

水密性

特見込み (mm)

施工箇所

・A種

S-4

※A-3

※W-4

※70

※図示

・

・B種

S-5

・

・

・

※図示

・

・C種

S-6

・A-4

W-5

100

※図示

・

表面処理 ※B-1種 ・B-2種（・ブラウン系 ・ブラック ・ステンカラー）

(表14.2.1)

屋内建具

表面処理 ※C-1種又はB-1種

(表14.2.1)

・C-2種又はB-2種（・ブラウン系 ・ブラック ・ステンカラー）

防虫網

(16.2.3)

網の種別 ※ガラス繊維入り合成樹脂製 ・合成樹脂製 ・ステンレス製 (SUS316)

形式 ※外部可動式 ・固定式

④ 鋼製建具

簡易気密型ドアセットの適用は建具表による

(16.3.2) (表16.3.1)

耐風圧性の適用は建具表による

特定防火設備の戸 ・適用あり

5 鋼製軽量建具

簡易気密型ドアセットの適用は建具表による

(16.4.2)

6 ステンレス製建具

簡易気密型ドアセットの適用は建具表による

耐風圧性の適用は建具表による

表面仕上げ ※H.L程度 ・鏡面仕上げ ・

(16.5.4)

曲げ加工 ※普通曲げ ・角出し曲げ（補強あり）

(16.5.5)

特定防火設備の戸 ・適用あり

(表16.5.1)

7 自動ドア開閉装置

(16.8.2-3) (表16.8.1-3)

開閉方法

センサの種類

※スライディングドア

・マットスイッチ

・電子マットスイッチ

・スイングドア

※光線スイッチ

・音波スイッチ

・建具表による

・熱線スイッチ

・光電スイッチ

・凍結防止措置（適用箇所は建具表による）

8 自閉式上吊り引戸装置

品質規格 ※標仕16.9.1による

(16.9.2-3)

・製造所標準仕様による

⑨ 木製建具

かまち戸の樹種 かまち（※建具表による） 鏡板（※建具表による）

(16.6.2)

ふすまの上張り

(表16.6.3)

※新島の子又はビニル紙程度（押入等の表面は除く） ・鳥の子

建物内部の木製建具に使用する表面材及び接着剤のホルムアルデヒドの放数量

(16.6.2)

※規制対象外 ・第三種

⑩ 建具用金物

マスターキー ※製作する ○製作しない

(16.7.4)

建具用金物

(16.3.6) (16.4.6)

錠類はシリンダー錠（レバーハンドル）とする

なお、錠前類は建具製作所の指定するものとし、監督職員の承認を受ける

(16.7.2)

吊金物

○T番（内部建具については、軸を鉄芯としてもよい）

○ビボットヒンジ

⑪ ガラス

⑫ ガラス留の材及び溝

ガラス留の材

(16.13.2) (表16.13.5)

・ガラスブロック 標仕16.13.5による

表面形状

呼び寸法 (mm)

厚さ (mm)

色調

防火性能

・正方形

・145×145

・95

※図示

※無し

・有り

・長方形

・

・

・

・

ガラス留の材

(16.13.2) (表9.6.1)

建具の種類

材 種

アルミニウム製

※シーリング材 ・ガasket (FIX部はシーリング材)

鋼製及び鋼製軽量

※シーリング材

ステンレス製

※シーリング材

防火戸のガラス留の材は建築基準法に基づき防火性能を有するものとする。

板ガラスをはめ込む溝の大きさ

(16.13.3)

標仕16.13.3 以外のアルミニウム製建具及び板ガラスの場合は（社）日本建築学会 JASS 17ガラス工事「3.1納まり寸法標準」によるほか、性能が確認できる資料を監督職員に提出する

13 ガラス用フィルム

名 称

種 類

張り面

性能値

※ガラス飛散防止フィルム

第2種

※内張り ・外張り

飛散防止率 D 1

・衝突防止シール

※図示

※両面 ・片面

・

品質 JIS A 5759による

14 重量シャッター

(16.10.2)

シャッターの種類

性能値

・一般重量シャッター

耐風圧性能（ ）N/m²

・外壁用防火シャッター

耐風圧性能（ ）N/m²

・屋内用防火シャッター

・

・屋内用防煙シャッター

・

開閉機能 ※上部電動式（手動併用） ・上部手動式

(16.10.2) (表16.10.1)

危害防止機構

※障害物感知装置（自動閉鎖型）

・シャッターの二段降下方式

一般重量シャッターのシャッターケース ※設ける ・設けない

(16.10.2)

15 軽量シャッター

開閉形式 ※手動式 ・上部電動式（手動併用）

(16.11.2) (表16.11.1)

スラット 材質 ※建築用鋼材めっき鋼板 ・鋼板

(16.11.3)

形状 ※インターロッキング形 ・オーバラッピング形

(16.11.4)

ガイドレール等 ※鋼板製 ・ステンレス製SUS304（厚さ1.5mm）

(表16.11.2)

耐風圧性能 （ ）N/m²

16 オーバーヘッドドア

(16.12.2-3)

セクション材料

開閉方式

収納形式

ガイドレール

※スチールタイプ

※バンス式

・スタンダード形

・溶融亜鉛めっき鋼板

・アルミニウムタイプ

・チェーン式

・ローヘッド形

※ステンレス鋼板

・ファイバークラスチック

・電動式

・ハイリフト形

(SUS304)

・バーチカル形

・

・

・

耐風圧性能 （ ）N/m²

17
カーテンウォール工事

1
メタルカーテンウォール

設計図書による規定の他、特記無き事項は（社）日本建築学会JASS14による。

(17.2.2)

カーテンウォール材料の種類

(17.2.2)

種 類

規格等

※アルミニウム製

※標仕16.2.30のアルミニウム製建具の材料による

・

・

カーテンウォール方式

・方立方式

・バックマリオン方式（・単純2辺支持構法 ・SSG構法）

・スパンドレル方式

・パネル方式

・小型パネル組合わせ方式（・ノックダウン方式 ・ユニット方式）

シーリング材及びガラス取付け材料

下記以外は標仕表9.6.1による

(9.6.2) (17.2.2) (表9.6.1)

接着体の組合せ

記 号

主成分による区分

耐久性による区分

金属

ガラス

石、タイル

・

ガラス

ガラス

・

・

構造用ガasket ※適用しない

(17.2.2)

・適用する（施工箇所：図示）

断熱材 ※適用しない

(17.2.2)

・適用する（種類： 厚さ (mm) ：施工箇所※図示）

製品の寸法許容差 ※標仕17.2.1による

(17.2.3) (表17.2.1)

・製造所標準製作規定寸法許容差による

アルミニウムの表面処理

(17.2.3) (表14.2.1)

種 別

色等

・A-1種

・B-1種

無着色

・A-2種

・B-2種

※ブラウン系 ・ブラック ・ステンカラー

・着色塗膜

塗装材料（ ）

焼付け方法（ ）

コート（ ）

ペーク

耐風圧性能

(17.1.3)

性能値 ※建築基準法施行令第87条及び建設省令第1454号に定められた風圧力に対して安全であること。

・正圧 N/m² 以上及び負圧 N/m² 以上に対して安全であること。

主要部材のたわみ

支間距離 (h)

たわみ量

状 態

※4m以下

※± (1/150) × h

※各部材の破壊、残留変形

・4mを超える

・かつ絶対量20mm以下

・有害な変形が起らないこと

耐震性能

(17.1.3)

設計用震度 水平方向 (K_h) ※1.0 ・

垂直方向 (K_v) ※0.5 ・

建物の構造種別

層間変位量 (h=支間距離)

状 態

鉄骨造

※± (1/100) × h以上

※部材の脱落、ガラスの破壊及び主要部材に有害な歪みが起こらない

鉄筋コンクリート造

※± (1/200) × h以上

・シーリングは補修程度

鉄骨鉄筋コンクリート造

・

・

水密性 ・W-4 ・W-5 ・

(17.1.3)

気密性 ・A-3 ・A-4 ・

(17.1.3)

耐火性能 ※適用しない ・適用する（ 時間、施工箇所：図示）

映像調整 ※行わない ・行う（建具表による）

製造所 性能等の確認できる資料を提出し監督職員の承認を受ける

2 PCカーテンウォール

(17.3.2)

設計図書による規定の他、特記無き事項は（社）日本建築学会JASS 14による。

(17.3.2)

コンクリートの種類及び品質

※標仕17.3.2による

・下表による。ただし、下表以外は標仕17.3.2による。

コンクリートの種類

設計基準強度 (F_c)

所要スランプ (cm)

鉄筋 ※SD295A

・

・

取付け用金物の表面処理（鉄の亜鉛めっき）及び材質

(14.2.3) (表14.2.2)

金物種類及び部位

内 部

外 部

PC板打ち込み金物

※E種

・

※A種

・

PC板打ち込み取付けボルト

※E種

・

※ステンレスボルト

・

2次ファスナー

※E種

・

※A種

・

取付けボルト

※E種

・

※A種

・

レール調整ボルト

※E種

・

※A種

・

・

・

・

上記以外はカーテンウォール製作所の仕様による

シーリング材料

下記以外は標仕表9.6.1による

(9.6.2) (17.2.2) (表9.6.1)

施工箇所

記 号

主成分による区分

耐久性による区分

カーテンウォール板間目地

・

・

断熱材 ※適用しない

・適用する（種類： 厚さ (mm) ：施工箇所 ※図示）

製品の寸法許容差 ※標仕17.3.1による

(17.3.3) (表17.3.1)

・製造所標準製作規定寸法許容差による

表面仕上げ （ ）

耐火材料

施工部位

種 別

規格等

・ファスナー部

・

・

・取付けブラケット

・

・

・パネル目地部

・

・

・層間ふさぎ

・

・

耐風圧性能

(17.1.3)

性能値 ※建築基準法施行令第87条及び建設省令第1454号に定められた風圧力に対して安全であること。

・正圧 N/m² 以上及び負圧 N/m² 以上に対して安全であること。

耐震性能

(17.1.3)

設計用震度 水平方向 (K_h) ※1.0 ・

垂直方向 (K_v) ※0.5 ・

建物の構造種別

層間変位量 (h=支間距離)

状 態

鉄骨造

※± (1/100) × h以上

※部材が損傷せず、破壊脱落もしない。

・

・

・

鉄筋コンクリート造

※± (1/200) × h以上

・シーリングは補修程度

鉄骨鉄筋コンクリート造

・

・

18
塗装工事

① 材料

屋内の壁、天井仕上げ材は防火材料とする

(18.1.3)

建物内部に使用するウリア樹脂等を用いた塗料のホルムアルデヒドの放数量

※規制対象外 ・第三種

② 床地ごしらえ

木部の床地ごしらえの種類

(18.2.2) (表18.2.1)

種 別

施工部位及び塗料種別

A種

1. 汚れ、付着物除去 2. やに処理 3. 研磨紙すり 4. 節止め 5. 穴埋め 6. 研磨紙すり

B種

1. 汚れ、付着物除去 2. やに処理 3. 研磨紙すり

せっこうボード及びその他のボード面の床地ごしらえの種類

(18.2.7) (表18.2.7)

種別 ※B種 ・A種（施工箇所： ）

材 質 ウレタン樹脂系塗料（※標準色 ・ ）

仕上種別 ※平滑仕上げ ・防汚仕上げ

塗布量 プライマー塗りのうえ主剤2回塗りとし、総塗布量は0.5kg/m²以上とする

材 質 無機系水性透湿型塗料（※標準色 ・ ）

仕上種別 ※平滑仕上げ ・防汚仕上げ

製造所等 A B C商會 ストリートカラー・NS同等品

③ 接着剤

(19.2.2) (19.3.3)

壁紙施工用でん粉系接着剤、ウリア樹脂等を用いた接着剤のホルムアルデヒドの放数量

※規制対象外 ・第三種

※接着剤に含まれる可塑剤は、難燃性のものとする。

④ ビニル床シート張り

(19.2.2)

種 類

JISの記号

色 柄

厚さ (mm)

※発泡層のないもの

※N C ・

※無地 ・マーブル柄

※2.0

・発泡層のあるもの

・

※柄物 ・無地

・

○防汚性のあるもの

・

※無地 ・マーブル柄

※2.5

・

・

・

・

工法 ※熱溶接工法 ・突付け（施工箇所： ）

(19.2.3)

⑤ ビニル床タイル張り

(19.2.2)

種 類

JISの記号

厚さ (mm)

備 考

※コンポジションビニル床タイル（半硬質）

C T

※2

・

・コンポジションビニル床タイル（軟質）

C T S

・

・

・ホモジニアスビニル床タイル

H T

・

・

⑥ 帯電防止タイル張り

(19.2.2)

種 類

厚さ (mm)

性 能

・コンポジションビニル床タイル

※2 ・

体積抵抗値 (JIS K 6911による)

・ホモジニアスビニル床タイル

※4.0又は4.5

1.0X10¹⁰ Ω以下、または、

・

・

漏れい抵抗値 (JIS A 1454による)

・

・

1.0X10¹⁰ Ω未満

高さ (mm) ※60 ・75

(19.2.2)

⑦ カーベット敷き

(19.3.3-4) (表19.3.1-2)

種 別

バイル形状

色柄等

備 考

・A種

・カットバイル

※無地

・

・B種

・ループバイル

・柄物（標準品）

・

・C種

・カット、ループバイル併用

・

・

耐電性 ※人体帯電圧3kV以下

・

・タフテッドカーベット

(19.3.3-4) (表19.3.2)

バイル形状

バイル長 (mm)

工 法

備 考

・カットバイル

※5~7 ・

※全面接着工法

・

・ループバイル

※4~6 ・

・グリッパー工法

・

・レペループバイル

※4 ・

・

・

・カット、ループ併用

・

・

・

耐電性 ※人体帯電圧3kV以下

・

・タイルカーベット

(19.3.3) (表19.3.2)

バイル形状

種 類

寸法 (mm)

総厚さ (mm)

備 考

※ループバイル

※第一種 ・第二種

※500×500

※6.5

・

・カットバイル

・

・

・

・カット、ループ併用

・

・

・

耐電性 ・人体帯電圧3kV以下（フリーアクセスフロア敷設範囲）

⑧ 合成樹脂塗床

(19.4.2-3) (表19.4.1-7)

種 別

仕上りの種類

・弾性ウレタン塗床材

※平滑仕上げ ・防汚仕上げ ・つや消し仕上げ

・水性エポキシ樹脂塗床材

※厚膜流し展べ仕上げ ・厚膜流し展べ仕上げ（※平滑 ・防汚） ・樹脂モルタル仕上げ（※平滑 ・防汚） ・防汚仕上げ

・図示

ウリア樹脂等を用いた塗料のホルムアルデヒドの放数量

(19.4.2)

※規制対象外 ・第三種

※製造所等 A B C商會 ケミクリートEPカラー・VOCタイプ同等品

⑨ フローリング張り

(19.5.2-7) (表19.5.1-4)

種 別

樹 種

工 法

仕上げ塗装等

備 考

※天然木化粧複合フローリング

※なら ・ひのき

※釘どめ工法（C種）

※塗装品

・無塗装品

・

・

・

・

・

・図示による

・

・

・

・

ホルムアルデヒドの放数量 ※規制対象外 ・第三種

(19.5.2)

9 畳敷き

(19.6.2) (表19.6.1)

下地の種類

畳の種類

標仕12.5.1による床組

※B種 ・

ポリステレンフォーム床下地

※C種 ・

畳表及び畳床はVOC含有量が少ないものとする

・麻引 畳床J I S品、畳表J A S品 1級品

10 ポリステレンフォーム床下地材

畳下地 厚さ (mm) ※40 ・65 ・80 ・図示

フローリング類 厚さ (mm) ※80 ・95 ・図示

19
内装工事

① せっこうボード

その他のボード張り

仕上げ表及び下表による

(19.7.2) (表19.7.1)

種 類

JISの記号

厚さ (mm) ・規格等

・硬質モモメント板

HW

※15 ・20 ・25 ・30

・普通モモメント板

NW

※15 ・20 ・25 ・

○けい酸カルシウム板

0.8F K

タイプ2（無石綿）○6 ・8 ・

・ロックウール化粧吸音板

D R

※フラットタイプ（※9（不燃） ・12 ・）

・

・

・凹凸タイプ（※12（不燃） ・15 ・19 ・）

・ロックウール化粧吸音板（軒天井用）

D R

D R（凹凸）

D R（軒天井）

D R（軒天井凹凸）

○せっこうボード

G B-R

○12.5（不燃） ○9.5（準不燃）

・不燃積層せっこうボード

G B-N C

9.5（不燃） 化粧無（下地張り用）

化粧有（トラバーチン模様）

・シーシングせっこうボード

G B-S

12.5（不燃）

・強化せっこうボード

G B-F

12.5（不燃） 15.0（不燃）

・せっこうラスボード

G B-L

9.5

・化粧せっこうボード

G B-D

9.5（準不燃）

ジブトーン程度

・化粧せっこうボード（木目）

G B-D

12.5（不燃） 幅44mm程度

模様（※柱目 ・板目） 専用下地材付き

・難燃合板

※生地、透明塗料塗り（ラワン合板程度）

・不透明塗料塗り（しな合板程度）

・メラミン樹脂化粧板

JIS K 6903による 厚さ1.2

・ミディアムデンシティファイバーボード

M D F

※3 ・7 ・9 ・12 ・

・単板張りパーティクルボード

※無研磨板 ・研磨板

・10 ・12 ・15 ・18 ・

・ハードボード（黒地）

H B

※無研磨板（・スタンダード ・テンバード）

・研磨板（・スタンダード ・テンバード）

・インシュレーションボード

I B

※A級（・天井仕上 ・内装仕上 ・）

・9 ・12 ・15 ・18 ・

合板類、繊維板、及びパーティクルボードのホルムアルデヒドの放数量

※規制対象外 ・第三種

軽量鉄骨下地ボード造り壁の造り用シール材

※適用する ・適用しない

12 吸音材

(表19.7.1)

種 類

JISの記号

厚さ (mm)

・ロックウール吸音ボード1号

※25 ・

※グラスウール吸音ボード32K

GW-B

※25 ・

⑬ 壁紙張り

(19.8.2)

施工箇所

壁紙の種類

防火性能

備 考

紙

繊維（織物）

ブラ（ビニル）（化学繊維）

その他

無機質

・不燃・準不燃・難燃

○図示

・

・

・

・

・不燃・準不燃・難燃

・

・

・

・

・

・不燃・準不燃・難燃

・

・

・

・

・

・不燃・準不燃・難燃

・

・

・

・

・

・不燃・準不燃・難燃

・

・

・

・

・

・不燃・準不燃・難燃

床地ごしらえ

(表18.2.4) (表18.2.7)

モルタル、プラスター面 ※B種 ・A種（施工箇所： ）

せっこうボード面 ※B種 ・A種（施工箇所： ）

壁紙のホルムアルデヒドの放数量 ※規制対象外 ・第三種

(19.8.2)

⑭ 断熱材

(19.9.2-3)

種 類

施工箇所

厚さ (mm)

品質等

・押出法

※2種 b

※25 ・

特定フロンを使用しないもの

ポリスチレンフォーム保温板

※3種 b

・接地板部分

※25 ・

・

・現場発泡断熱材

※断熱材補修部分

――

特定フロンを使用しないもの

・

・一般部

※15

難燃性※3級 ・2級

・接地板部分

※20

・

※壁（図示の範囲） ※40以下

断熱抵抗

＝厚さ/熱伝導率

＝0.676以上

(m² ・ k/w)

※断熱材兼用型枠 ・木質系 ・コンクリート系 ・プラスチック系

製造所 建設技術評価「建築物の断熱材兼用型枠工法の開発」において、評価を取得したもの

ロックウール、グラスウール、フェノールフォーム、ウリア樹脂又はメラミン樹脂を使用した断熱材のホルムアルデヒドの放数量 ※規制対象外 ・第三種

15 浴室天井材

市販品

材 質

表面仕上げ

性 能

幅 (mm)

備 考

※アルミニウム製

※塗付け塗装品

準不燃品

※200

回り縁は隠付き

・

・アルマイト処理品

・

・100

とし、製造所の標準品とする。

・硬質塩化ビニル

※塗装品

・

※300

・

・

・木目調

・

・100

・

特記

訂正

・

・

・

・

・

・

NP0法人 いわむらでんでんけん

一級建築士事務所 岐阜県 登録 第12273号 一級建築士 登録番号 第121055号 水野 泰昭

恵那市岩村町本町209番地4 T E L 0573-32-1263

承認 担当 製図

工事名称

宮盛座改修 工事

図面名称

特記仕様書 (3)

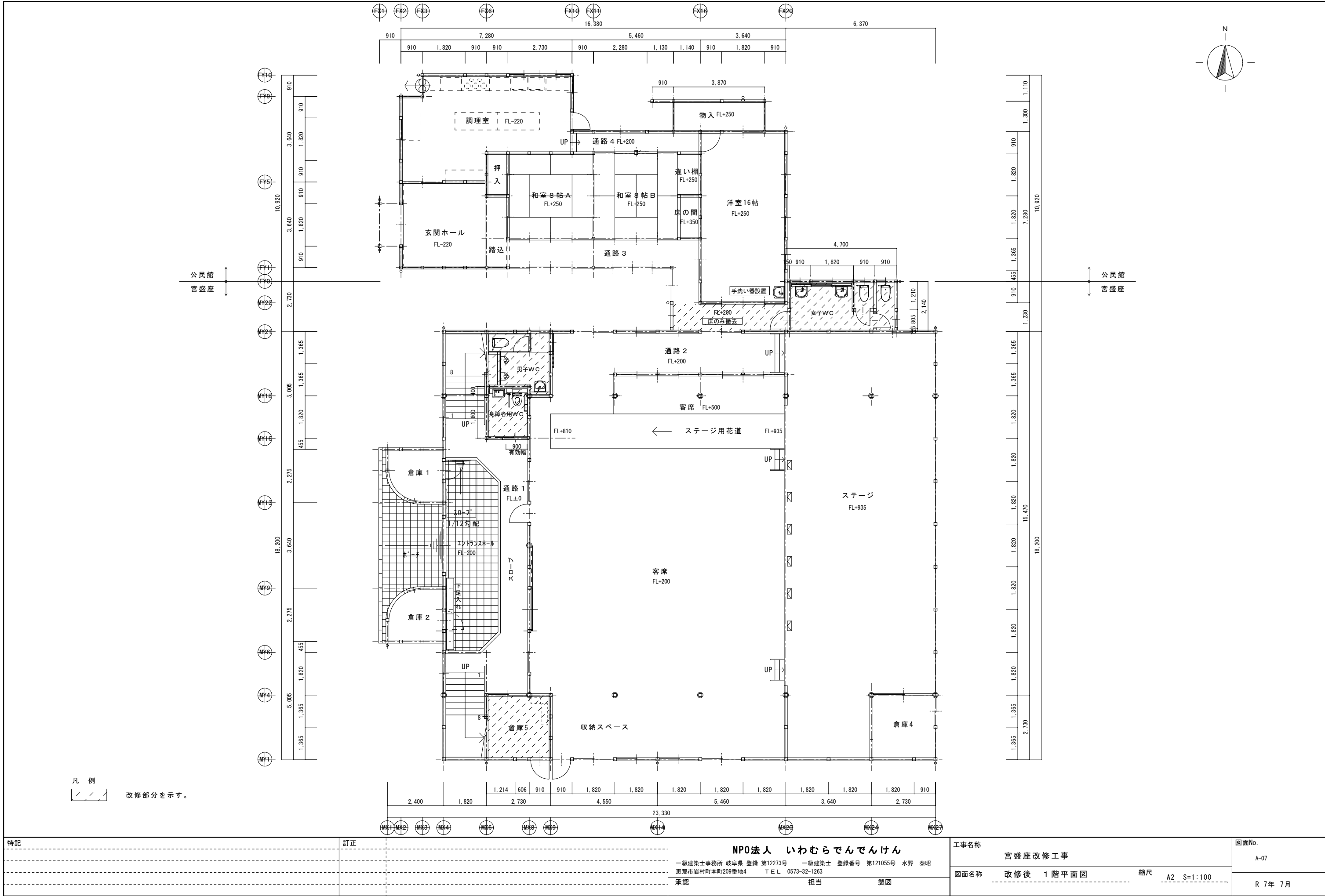
縮尺

図面No.

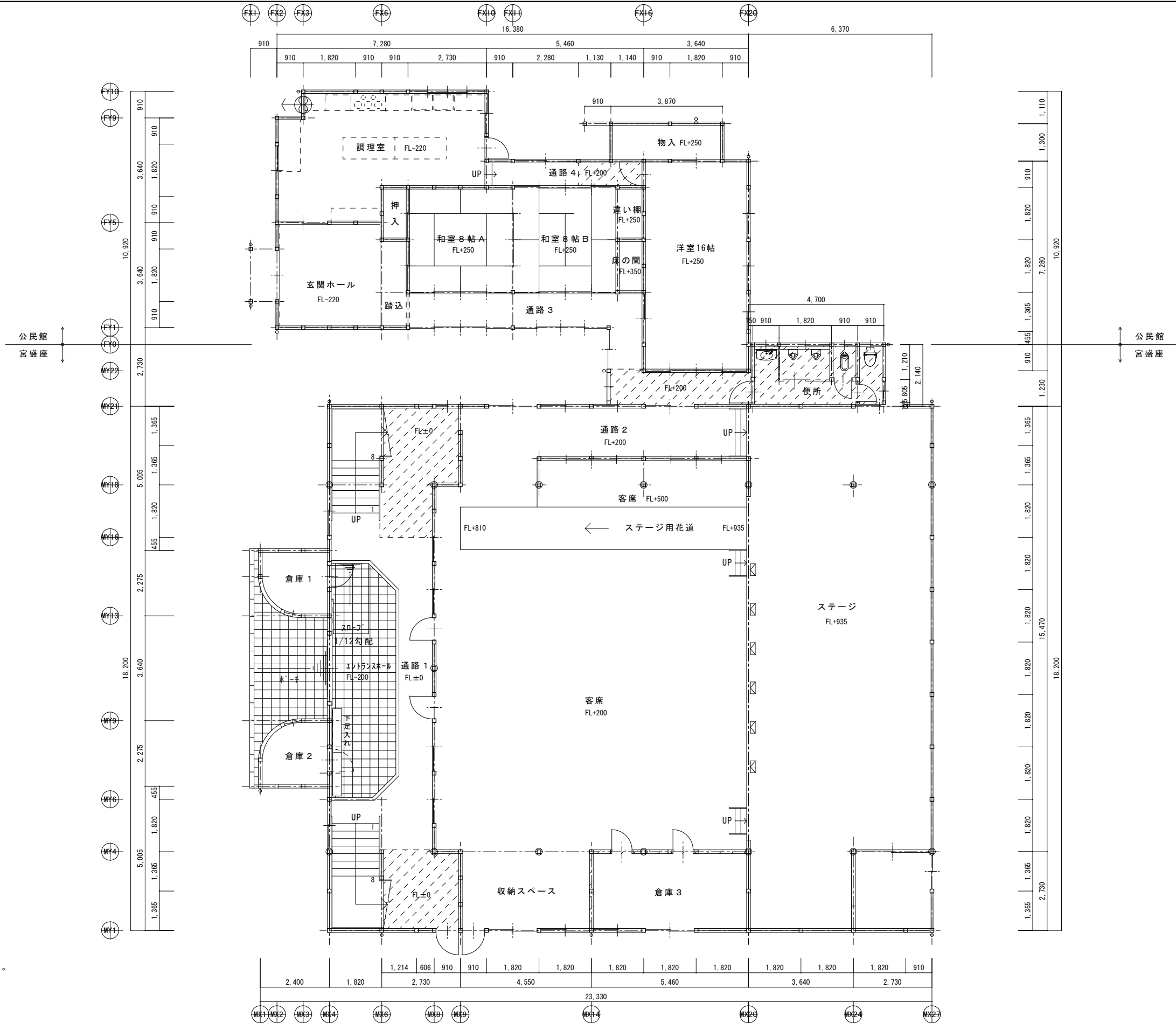
A-04

R 7年 7月

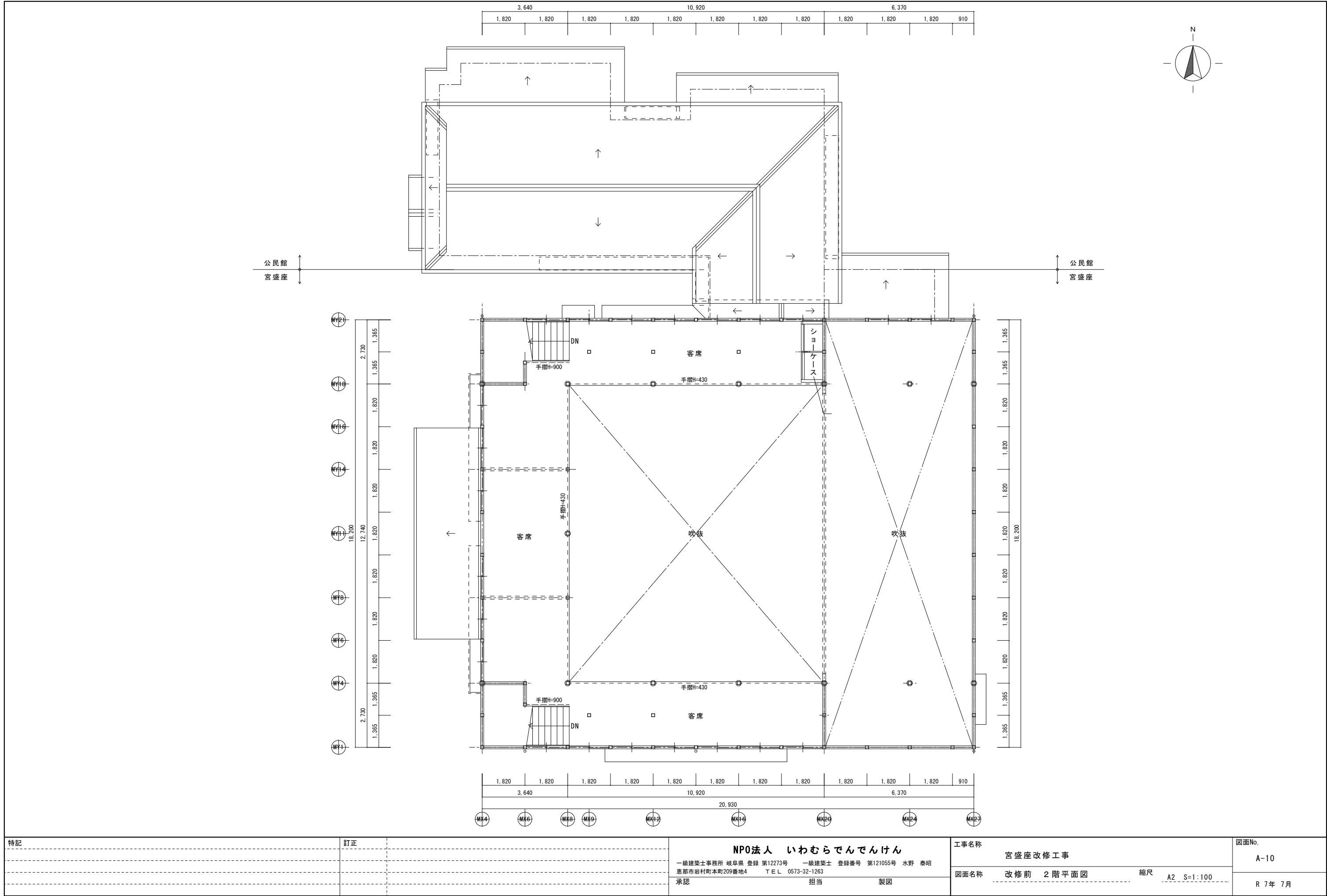
[illegible]



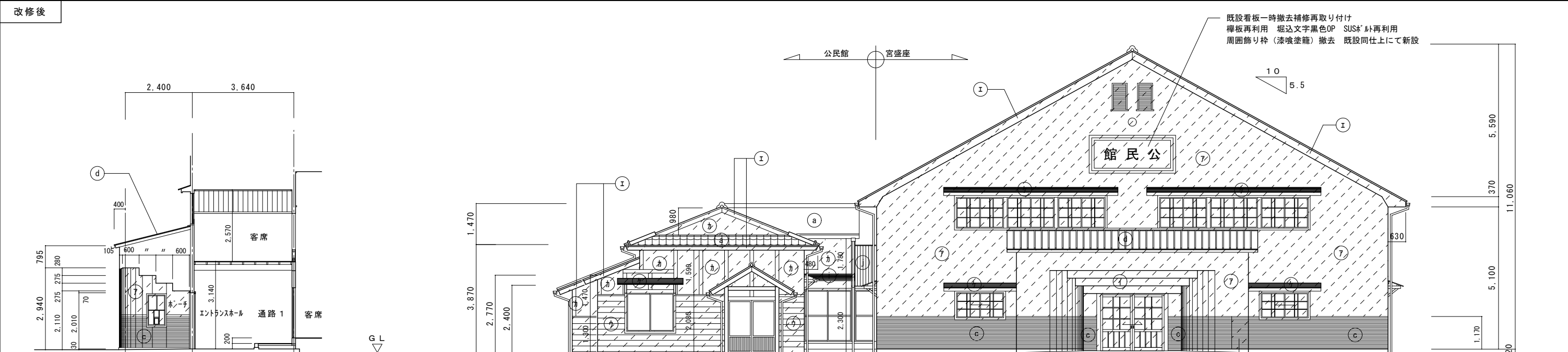
特記	訂正	NP0法人 いわむらでんでんけん		工事名称	宮盛座改修工事		図面No.
		一級建築士事務所 岐阜県 登録 第12273号 一級建築士 登録番号 第121055号 水野 泰昭 恵那市岩村町本町209番地4 TEL 0573-32-1263		図面名称	改修後 1階平面図	縮尺 A2 S=1:100	A-07
		承認 担当 製図					R 7年 7月



特記	訂正		NP0法人 いわむらでんでんけん		工事名称	宮盛座改修工事	図面No.
			一級建築士事務所 岐阜県 登録 第12273号 一級建築士 登録番号 第121055号 水野 泰昭 恵那市岩村町本町209番地4 TEL 0573-32-1263				A-08
			承認	担当	製図	図面名称	改修前 1階平面図 縮尺 A2 S=1:100



特記	訂正	NPO法人 いわむらでんでんけん			工事名称			図面No.
		一級建築士事務所 岐阜県 登録 第12273号 一級建築士 登録番号 第121055号 水野 泰昭 恵那市岩村町本町209番地4 TEL 0573-32-1263			宮盛座改修工事			A-10
		承認 担当 製図			図面名称 改修前 2階平面図 縮尺 A2 S=1:100			R 7年 7月

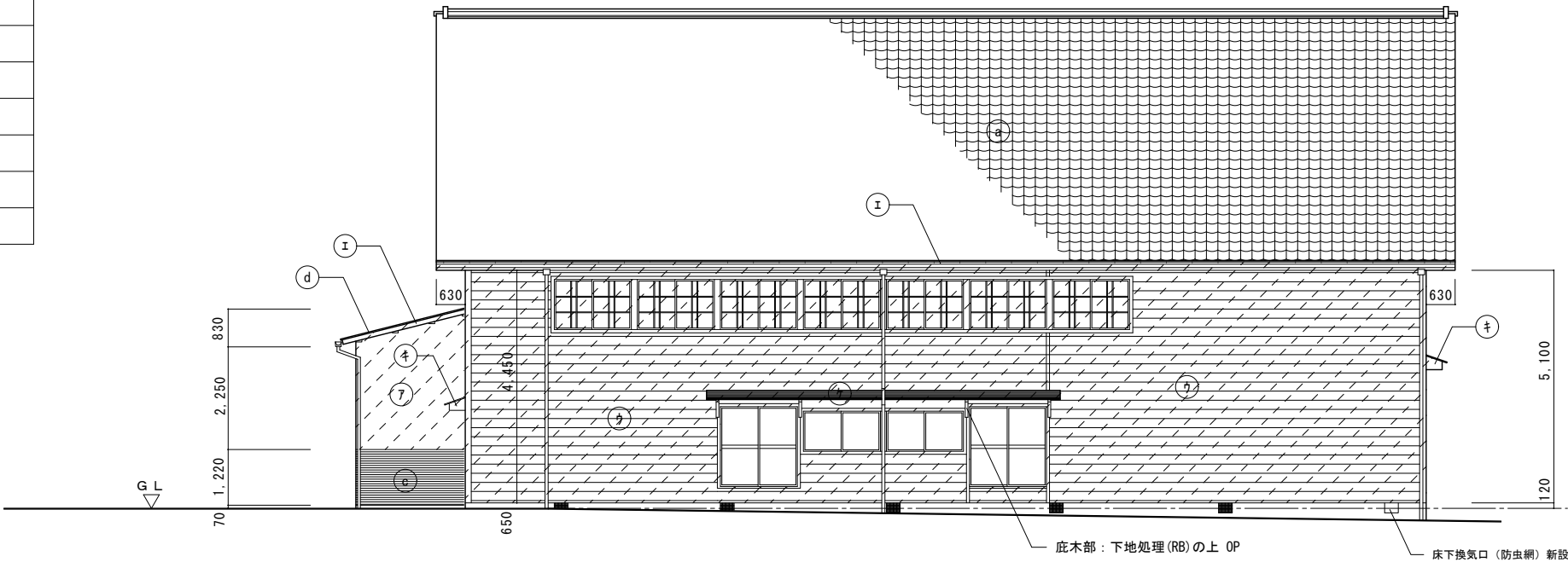


ポーチ側面図 S=1：100

西立面図 S=1：100

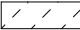
凡 例

㊦	日本瓦葺き	㊧	庇屋根：ｶｰﾎﾞﾝﾍﾞｰｽﾞ下地処理(RB) 変性ﾎﾟﾘｴﾃﾝﾌﾟﾗｲﾑ-の上 DP塗装
㊩	既設吹付ﾀｲﾙ面高圧洗浄 下地処理の上可とう形改修塗材 RE	㊨	ｶｰﾎﾞﾝﾍﾞｰｽﾞ (小波) 葺き
㊪	小口ﾀｲﾙ一部ｺｲﾝﾀｲﾙ 木ずり板張りの上 ﾕｲﾝﾀｲﾙ全面張替	㊫	漆喰壁下地 VP 下地処理の上 VP
㊬	ｶｰﾎﾞﾝﾍﾞｰｽﾞ鋼板瓦棒葺き	㊭	ﾓﾙﾀﾙ仕上
㊮	玄関軒天見付け：ｷﾞｬﾙﾍﾞｰｽﾞ t5 VP 下地処理(RB)の上 VP	㊯	庇破風鼻隠し：木製下地 OP 下地処理(RB)の上 OP
㊰	下見板張り (30ｲﾝﾁ張り) OP の上に ｶｰﾎﾞﾝﾍﾞｰｽﾞ鋼板 t0.35 横張り	㊱	外壁 小波ﾄﾗﾝｸ張り撤去の上胴縁新設 ｶｰﾎﾞﾝﾍﾞｰｽﾞ鋼板 t0.35 横張り
㊲	破風鼻隠し：木製下地 OP 下地処理(RB)の上 OP	㊲	下見板張り (30ｲﾝﾁ張り) OP 下地処理(RB)の上 OP
㊳	軒裏：木製下地 OP 下地処理(RB)の上 OP (木下地一部補修)		

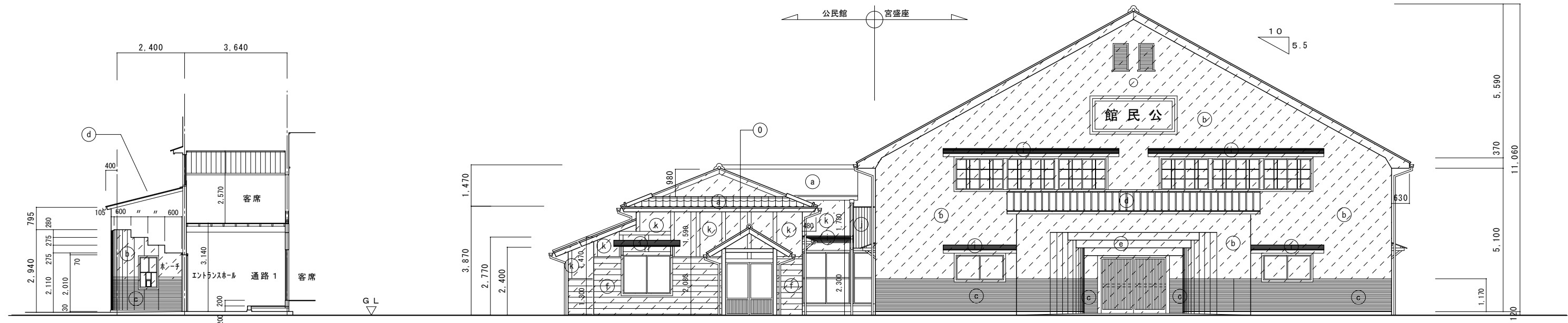


南立面図 S=1：100

凡 例

 改修部分を示す。

特記	訂正		NPO法人 いわむらでんでんけん 一級建築士事務所 岐阜県 登録 第12273号 一級建築士 登録番号 第121055号 水野 泰昭 恵那市岩村町本町209番地4 TEL 0573-32-1263	工事名称	宮盛座改修工事		図面No.
				図面名称	改修後 西・南立面図	縮尺 A2 S=1:100	A-11
				承認	担当	製図	R 7年 7月

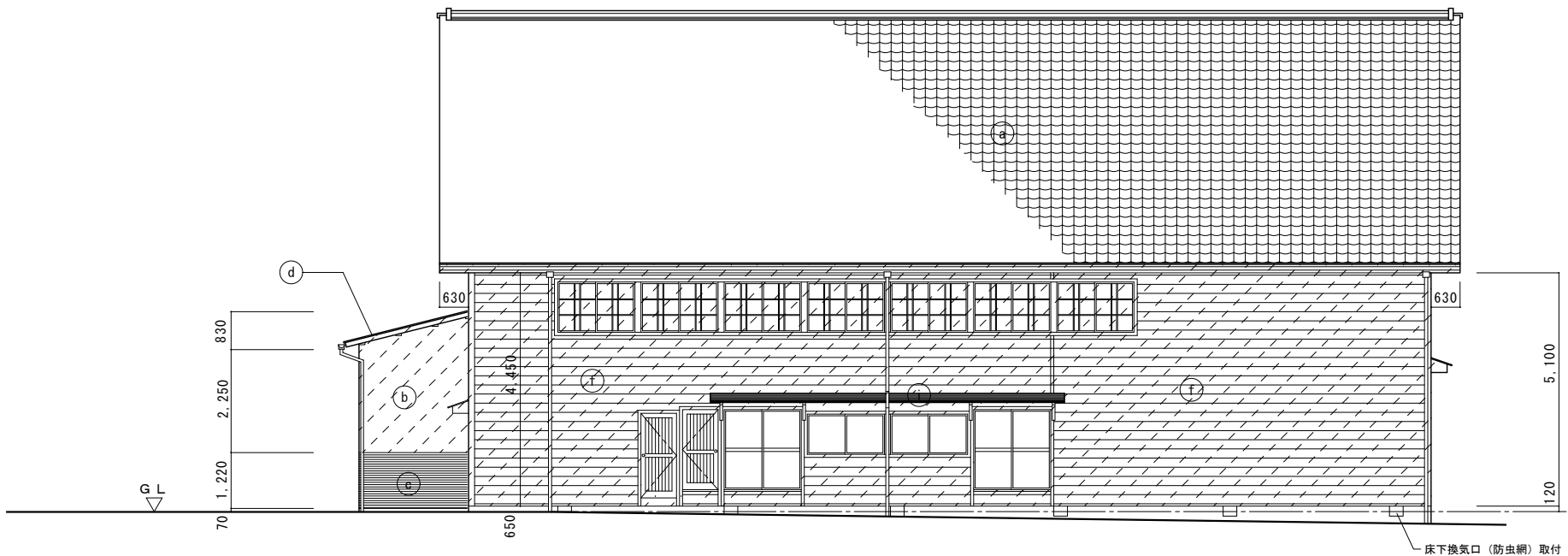


ポーチ側面図 S=1:100

西立面図 S=1:100

凡 例

(a)	日本瓦葺き	(i)	庇屋根：ｶｰﾎﾞﾝﾍﾞｰｽ葺き
(b)	モルタル下地弾性吹付ﾀｲﾙ	(j)	ｶｰﾎﾞﾝﾍﾞｰｽ (小波) 葺き
(c)	小口ﾀｲﾙ一部ｺｲﾝﾀｲﾙ	(k)	漆喰壁下地 VP
(d)	ｶｰﾎﾞﾝﾍﾞｰｽ鋼板瓦葺き	(l)	巾木：ﾓﾉﾄﾞﾐ仕上
(e)	玄関軒天：ｸﾞﾗｽﾞﾍﾞｰｽ t5 VP	(m)	CB積表し
(f)	下見板張り (30ｲﾝﾁ) OP	(n)	防火サイディング
(g)	破風鼻隠し：木製下地 OP	(o)	破風：木製素地
(h)	軒裏：木製下地 OP	(p)	ｶｰﾎﾞﾝﾍﾞｰｽ小波張り



南立面図 S=1:100

凡 例

改修部分を示す。

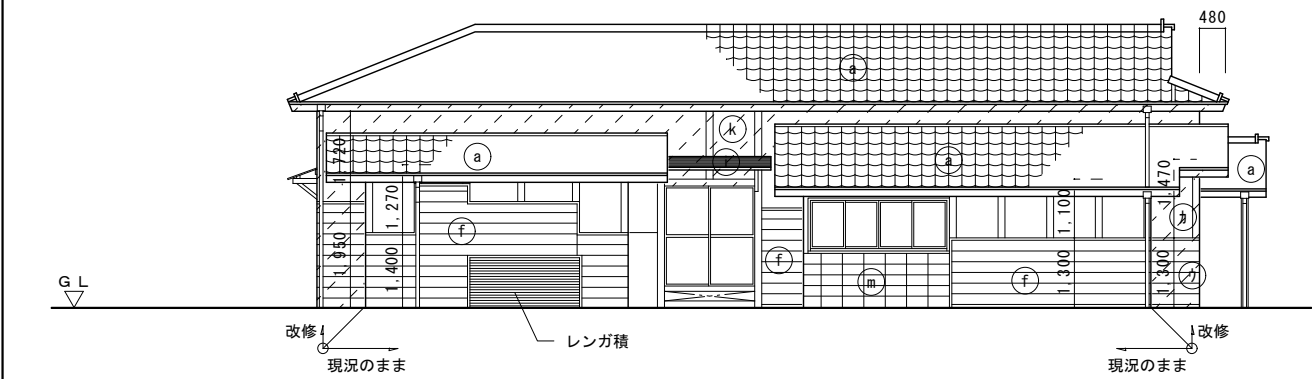
特記	訂正		NPO法人 いわむらでんでんけん 一級建築士事務所 岐阜県 登録 第12273号 一級建築士 登録番号 第121055号 水野 泰昭 恵那市岩村町本町209番地4 TEL 0573-32-1263 承認 担当 製図	工事名称 宮盛座改修工事	図面No. A-12
				図面名称 改修前 西・南立面図 縮尺 A2 S=1:100	
					R 7年 7月

改修後



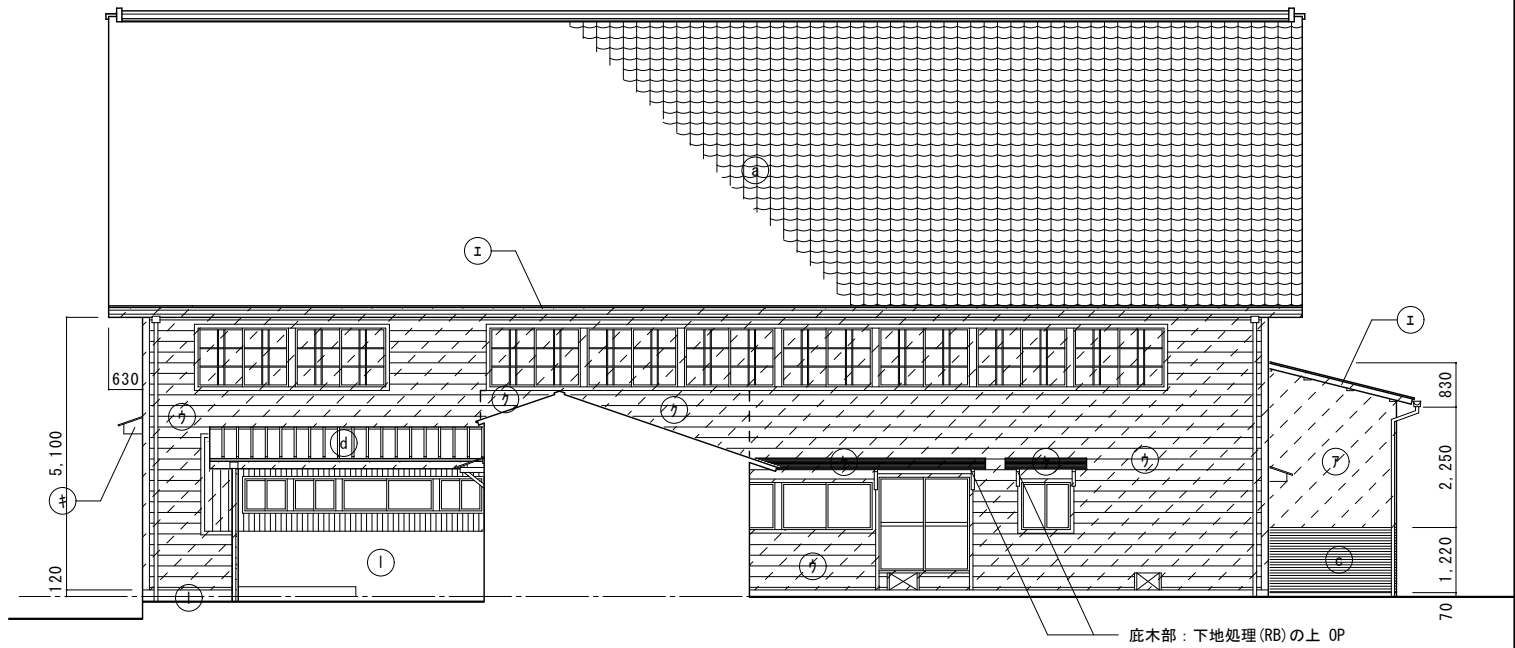
凡 例

㊦	日本瓦葺き	㊧	庇屋根：カー鋼板葺き下地処理(RB) 変性EPキンプライマーの上 DP塗装
㊩	既設吹付タイル面高圧洗浄 下地処理の上可とう形改修塗材 RE	㊨	カー鋼板（小波）葺き
㊪	小口タイル一部コインタイル コインタイル一部張替（色合わせ）	㊫	漆喰壁下地 VP 下地処理の上 VP
㊬	カーガルバ リウム鋼板瓦棒葺き	㊭	モルタル仕上
㊮	玄関軒天見付け：ケイカル板 t5 VP 下地処理(RB)の上 VP	㊯	庇破風鼻隠し：木製下地 OP 下地処理(RB)の上 OP
㊰	下見板張り（304張り）OP の上に カーガルバ リウム鋼板 t0.35 横張り	㊱	外壁 小波トタン張り撤去の上胴縁新設 カーガルバ リウム鋼板 t0.35 横張り
㊲	破風鼻隠し：木製下地 OP 下地処理(RB)の上 OP	㊳	下見板張り（304張り）OP 下地処理(RB)の上 OP
㊴	軒裏：木製下地 OP 下地処理(RB)の上 OP（木下地一部補修）		



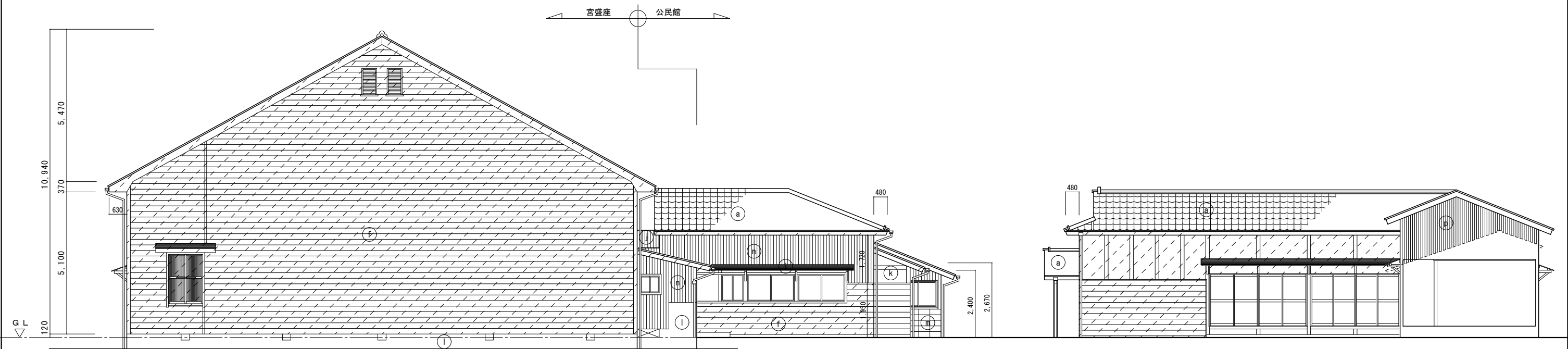
凡 例

改修部分を示す。



特記	訂正	NPO法人 いわむらでんでんけん 一級建築士事務所 岐阜県 登録 第12273号 一級建築士 登録番号 第121055号 水野 泰昭 恵那市岩村町本町209番地4 TEL 0573-32-1263	工事名称 宮盛座改修工事	図面No. A-13
		承認 担当 製図	図面名称 改修後 東・北立面図 縮尺 A2 S=1:100	R 7年 7月

改修前

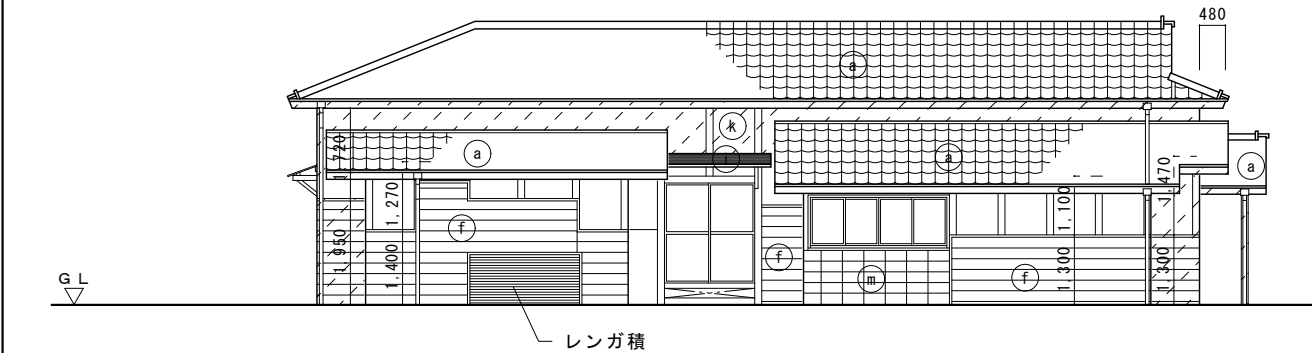


東立面図 S=1 : 100

公民館南立面図 S=1 : 100

凡 例

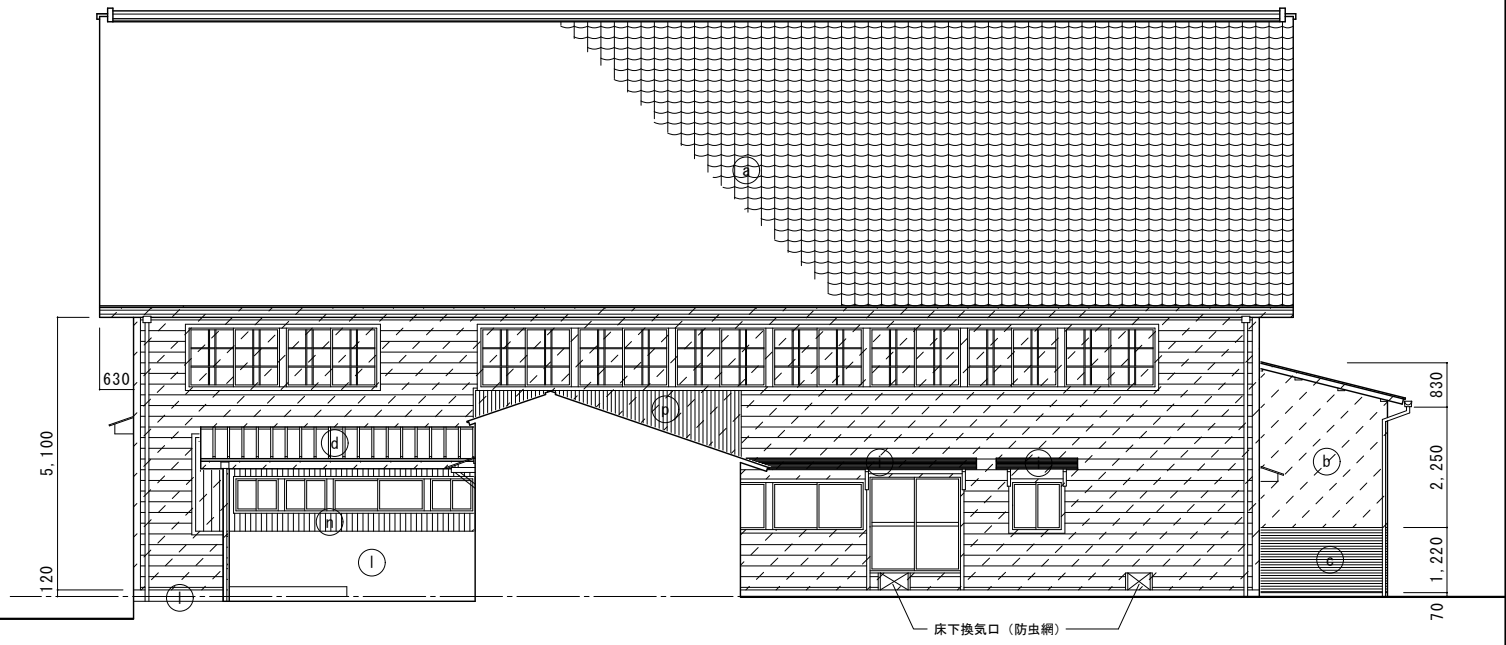
a	日本瓦葺き	i	底屋根：ｶｰﾎﾞﾝﾍﾞｰﾄﾞ葺き
b	ﾓﾙﾀﾙ下地弾性吹付ﾀｲﾙ	j	ｶｰﾎﾞﾝﾍﾞｰﾄﾞ(小波)葺き
c	小口ﾀｲﾙ一部ｺｲﾝﾀｲﾙ	k	漆喰壁下地 VP
d	ｶｰﾎﾞﾝﾍﾞｰﾄﾞ鋼板瓦棒葺き	l	巾木：ﾓﾙﾙ仕上
e	玄関軒天：ｸﾞﾗｽﾞｰﾌﾞ t5 VP	m	CB積表し
f	下見板張り(304張り) OP	n	防火サイディング
g	破風鼻隠し：木製下地 OP	o	破風：木製素地
h	軒裏：木製下地 OP	p	ｶｰﾎﾞﾝﾍﾞｰﾄﾞ小波張り



公民館北立面図 S=1 : 100

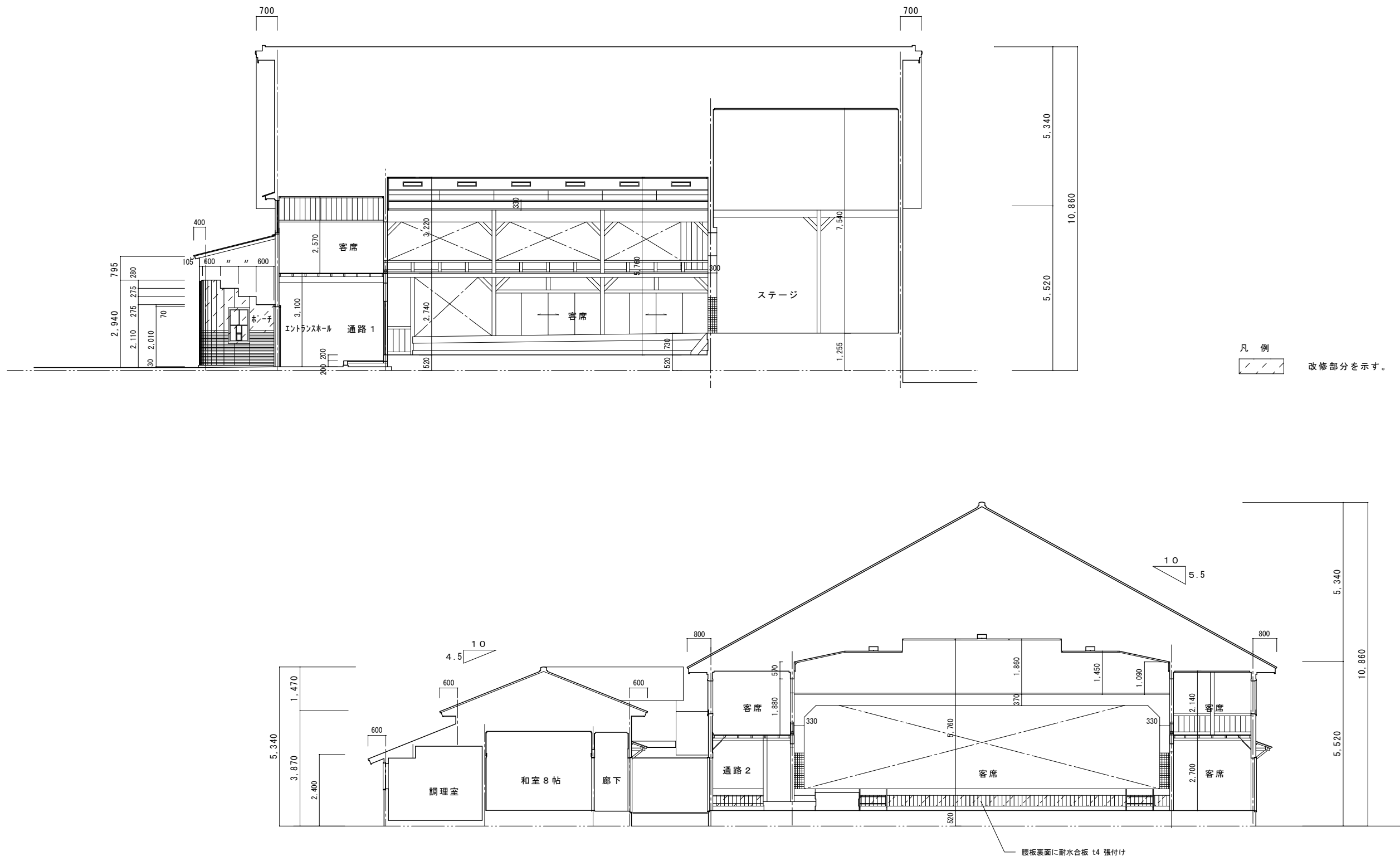
凡 例

改修部分を示す。



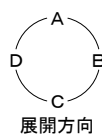
北立面図 S=1 : 100

特記	訂正		NPO法人 いわむらでんでんけん		工事名称	宮盛座改修工事	図面No. A-14
			一級建築士事務所 岐阜県 登録 第12273号 一級建築士 登録番号 第121055号 水野 泰昭	恵那市岩村町本町209番地4 TEL 0573-32-1263	図面名称		
			承認	担当	製図	改修前 東・北立面図 縮尺 A2 S=1:100	R 7年 7月

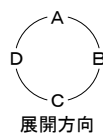
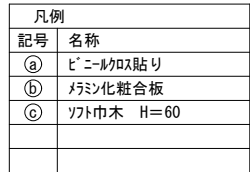


特記	訂正		NPO法人 いわむらでんでんけん 一級建築士事務所 岐阜県 登録 第12273号 一級建築士 登録番号 第121055号 水野 泰昭 恵那市岩村町本町209番地4 TEL 0573-32-1263	工事名称	図面No.	
				宮盛座改修工事	A-15	
				図面名称 断面図 縮尺 A2 S=1:100	R 7年 7月	

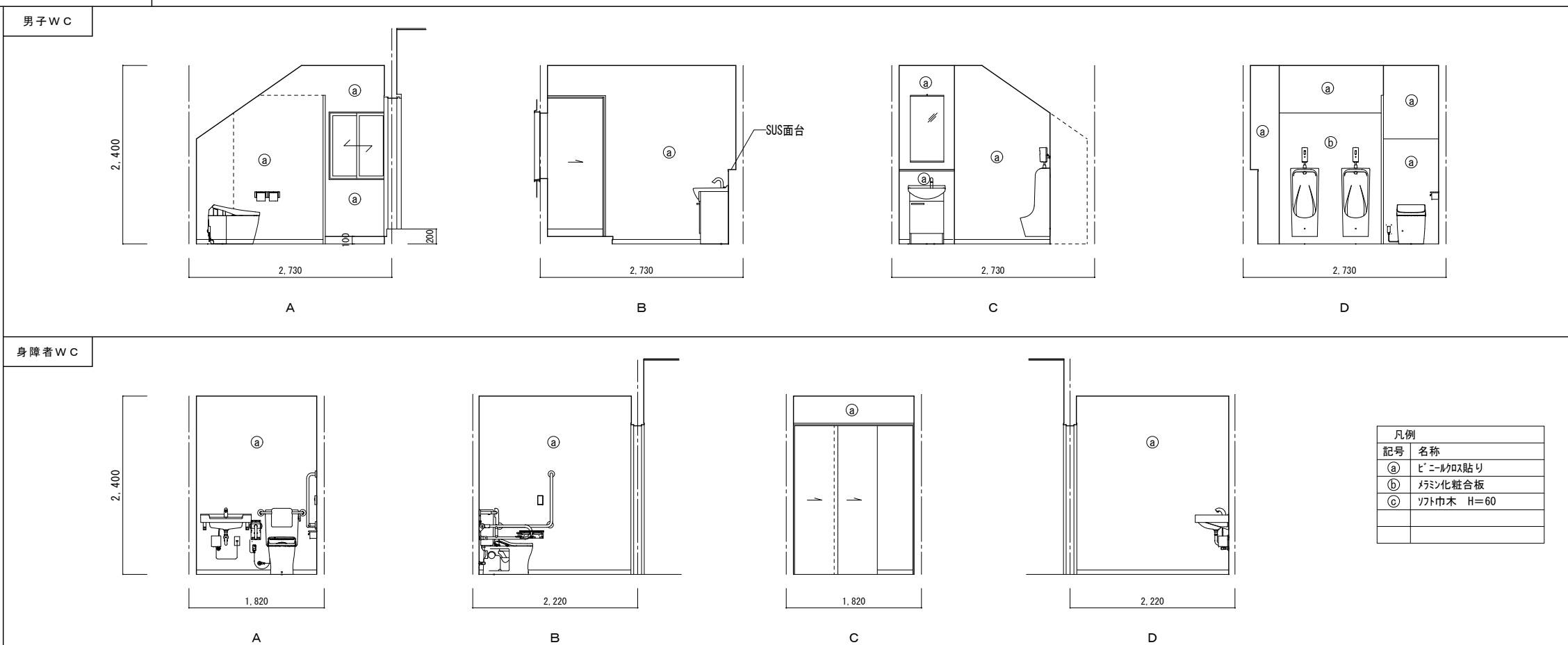
改修前							
	外壁周り 北面展開図 S=1:100	外壁周り 西面展開図 S=1:100					
	外壁周り 南面展開図 S=1:100						
改修後							
	外壁周り 北面展開図 S=1:100	外壁周り 西面展開図 S=1:100					
	外壁周り 南面展開図 S=1:100						
特記		訂正	NPO法人 いわむらでんでんけん		工事名称		図面No.
			一級建築士事務所 岐阜県 登録 第12273号 一級建築士 登録番号 第121055号 水野 泰昭 恵那市岩村町本町209番地4 TEL 0573-32-1263		宮盛座改修工事		A-16
			承認 担当 製図		図面名称 改修前 外壁周り展開図 縮尺 A2 S=1:100		R 7年 7月
					改修後 外壁周り展開図		



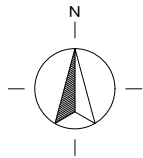
女子WC平面詳細図 S = 1 : 50



男子WC平面詳細図 S = 1 : 50
身障者WC平面詳細図 S = 1 : 50



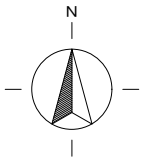
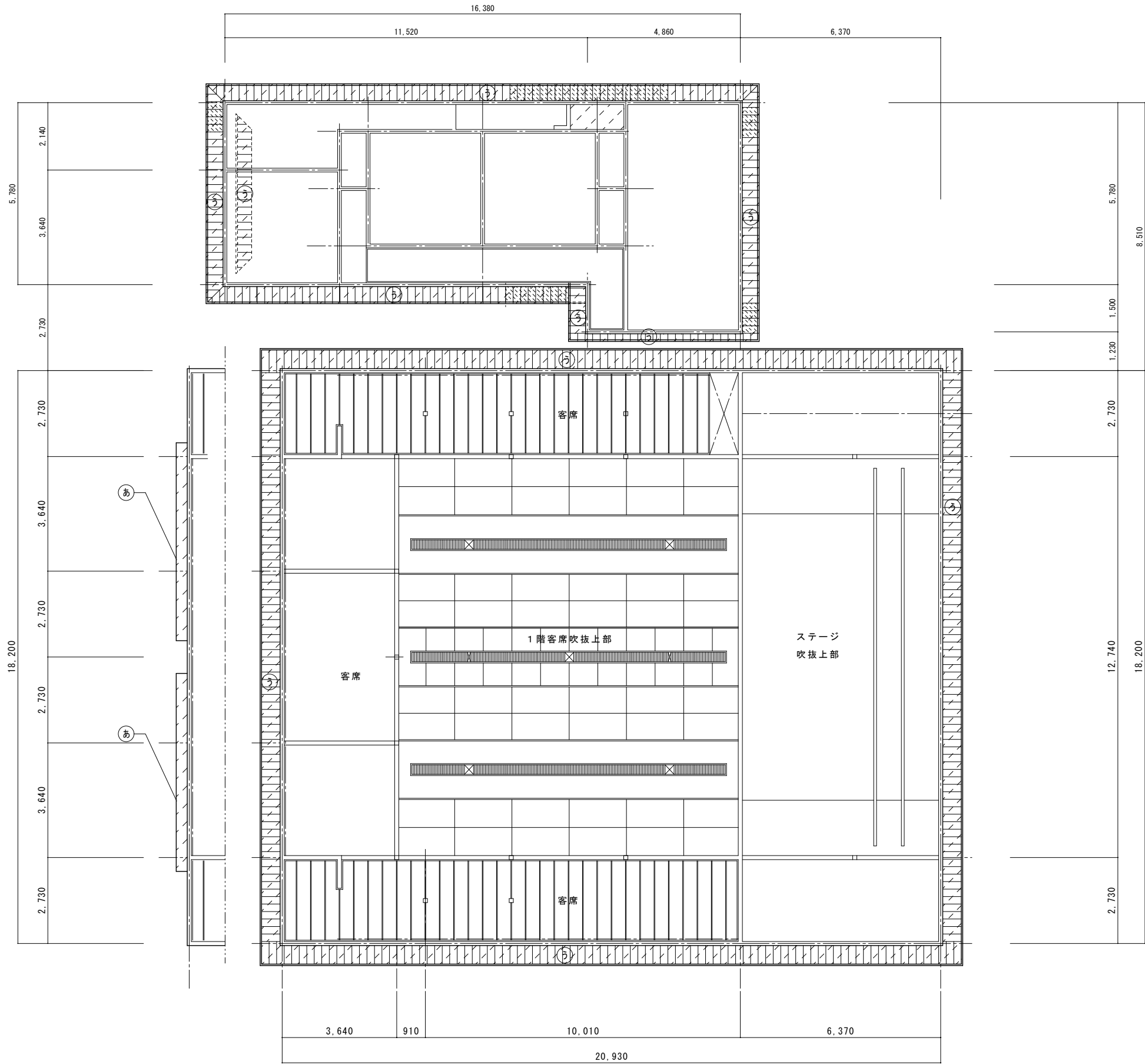
特記	訂正	NPO法人 いわむらでんでんけん			工事名称		図面No. A-17
		一級建築士事務所 岐阜県 登録 第12273号 一級建築士 登録番号 第121055号 水野 泰昭 恵那市岩村町本町209番地4 TEL 0573-32-1263			宮盛座改修工事		
		承認 担当 製図			図面名称 男子、女子、身障者WC平面詳細図 縮尺 A2 S=1:50 展開図		R 7年 7月



Ⓐ	ケイカル板 VP
Ⓑ	底上裏：木化粧板 OP (腕木、桁、垂木、掛け共)
Ⓒ	化粧野地、垂木素地表し
Ⓓ	軒裏：木化粧板 OP
Ⓔ	ケイカル板 t5 目透かし EP
Ⓕ	ケイカル板 素地

特記	訂正	NPO法人 いわむらでんでんけん 一級建築士事務所 岐阜県 登録 第12273号 一級建築士 登録番号 第121055号 水野 泰昭 恵那市岩村町本町209番地4 TEL 0573-32-1263	工事名称		図面No.
			宮盛座改修工事		A-19
			図面名称	宮盛座 改修前 1階天井伏図 縮尺 A2 S=1:100 公民館 改修前 庇部天井伏図 A2 S=1:100	R 7年 7月

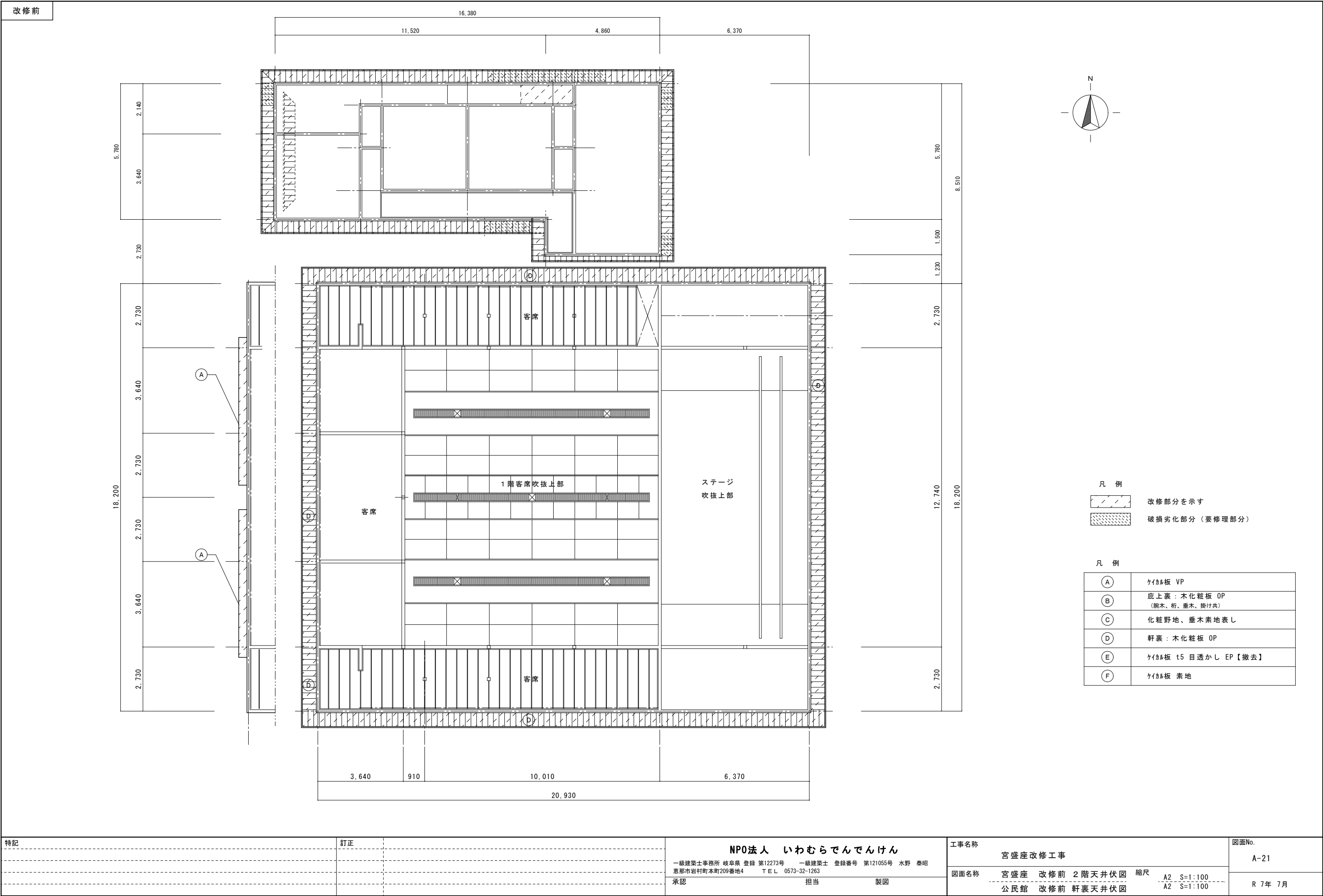
改修後



- 凡 例
- 改修部分を示す
 - 破損劣化部分（要修理部分）

凡 例	
あ	ケイカル板 VP 下地処理 (RB) の上 VP
い	底上裏：木化粧板 OP （腕木、桁、垂木、掛け共） 下地処理 (RB) の上 OP
う	軒裏：木化粧板 OP 下地処理 (RB) の上 OP
え	ケイカル板 t5 目透かし EP【撤去】 ケイカル板 t5 目透かし EP【新設】
お	ケイカル板 素地 下地処理 (RB) の上 VP
Ⓑ	底上裏：木化粧板 OP （腕木、桁、垂木、掛け共）
Ⓒ	化粧野地、垂木素地表し
Ⓔ	ケイカル板 t5 目透かし EP

特記	訂正	NPO法人 いわむらでんでんけん		工事名称	宮盛座改修工事	図面No.
		一級建築士事務所 岐阜県 登録 第12273号 一級建築士 登録番号 第121055号 水野 泰昭 恵那市岩村町本町209番地4 TEL 0573-32-1263		図面名称	宮盛座 改修後 2階天井伏図 縮尺 A2 S=1:100 公民館 改修後 軒裏天井伏図 A2 S=1:100	A-20
		承認 担当 製図				R 7年 7月

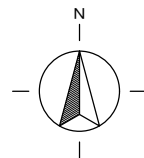
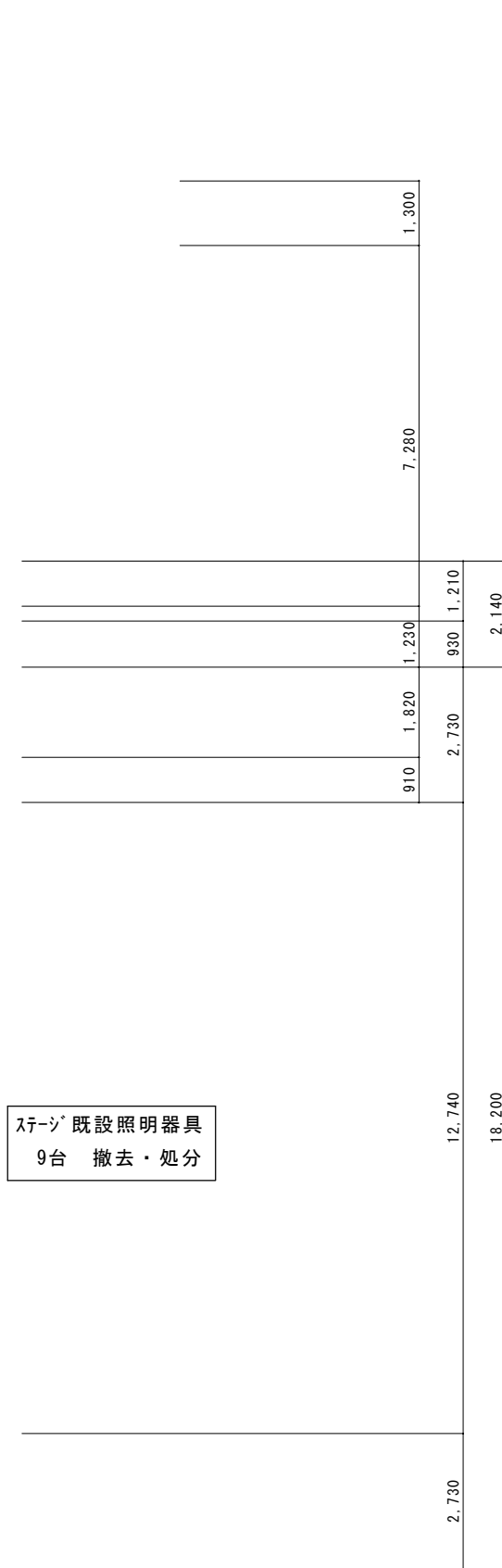
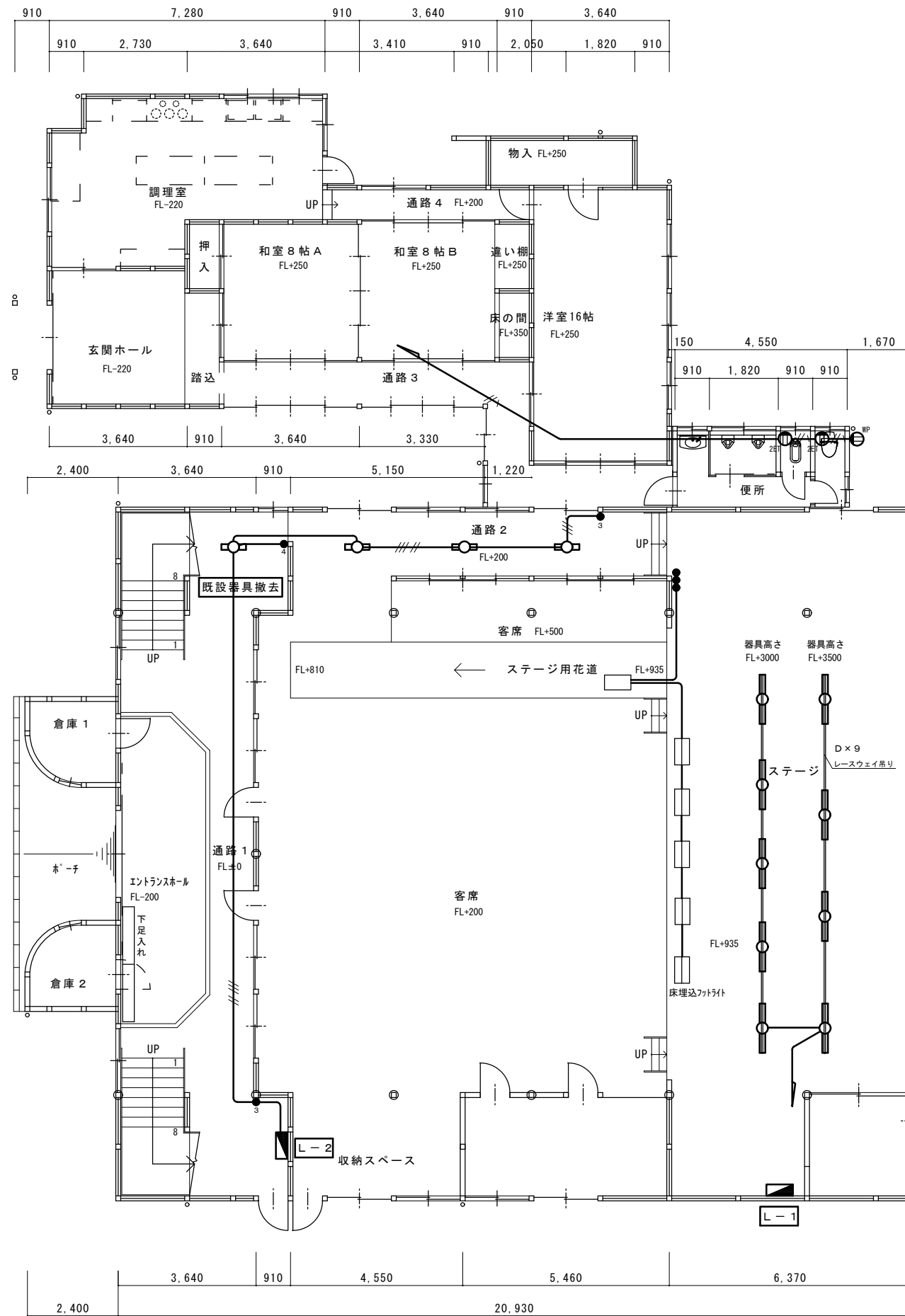
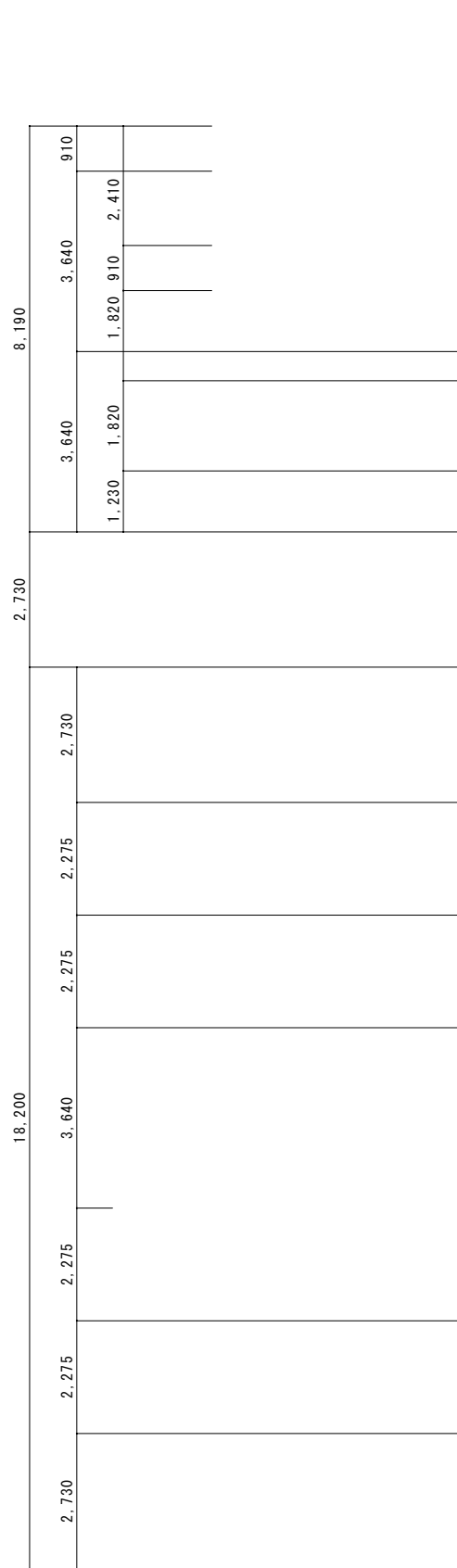


建具番号・名称	<div>⊗ AD</div> アルミ製両引き戸 〔撤去〕	<div>② AD</div> アルミ製片開ドア	<div>③ AD</div> アルミ製片開ドア 〔現況〕	<div><div><div><div>通路4部分 改修前</div><div>女子WC部分 改修前</div><div>既設倉庫部分 改修前</div></div><div>1階平面図</div></div><div><div>凡 例</div><div><div><div>○</div>現況建具</div><div><div>⊗</div>撤去建具</div><div><div>⊖</div>改修建具</div><div><div>⊕</div>新設建具</div></div><div>2階平面図</div></div></div>			
姿 図							
取付場所	エントランスホール	通路1	収納スペース				
仕 上	木目調樹脂シート	—	—				
見 込	30	70	70				
ガ ラ ス	型ガラス 厚6	—	—				
附属金物	レール、戸車、引手、引戸錠、付属金物一式	丁番、ドアノブ、錠、付属金物一式	丁番、ドアノブ、錠、付属金物一式				
数 量	1	1	1				
備 考							
建具番号・名称	<div>⊗ AD</div> アルミ製片開きドア 〔撤去〕	<div>⊗ AD</div> アルミ製片開ドア 〔撤去〕	<div>⊗ AD</div> アルミ製片開ドア 〔撤去〕	<div><div><div><div>通路4部分 改修前</div><div>女子WC部分 改修前</div><div>既設倉庫部分 改修前</div></div><div>1階平面図</div></div><div><div>凡 例</div><div><div><div>○</div>現況建具</div><div><div>⊗</div>撤去建具</div><div><div>⊖</div>改修建具</div><div><div>⊕</div>新設建具</div></div><div>2階平面図</div></div></div>			
姿 図							
取付場所	通路1 - 客席	通路1 - 客席	倉庫3				
仕 上	—	—	—				
見 込	35	35	70				
ガ ラ ス	型ガラス 厚4	型ガラス 厚4	型ガラス 厚4				
附属金物	付属金物一式	付属金物一式	付属金物一式				
数 量	1	1	2				
備 考							
建具番号・名称	<div>⊗ AD</div> アルミ製引き違い戸 〔撤去〕	<div>① AW</div> アルミサッシ引き違い窓 〔現況〕	<div>② AW</div> アルミサッシ引き違い窓 〔現況〕	<div>⊗ AW</div> アルミサッシ引き違い窓 〔撤去〕	<div>④ AW</div> アルミサッシ引き違い窓 〔現況〕	<div>⑤ AW</div> アルミサッシ引き違い窓 〔現況〕	
姿 図							
取付場所	通路1 - 客席	通路2、収納スペース、倉庫3	通路2、収納スペース、倉庫3	通路1	倉庫4	便所	
仕 上	—	—	—	—	—	—	
見 込	70	70	70	70	70	70	
ガ ラ ス	型ガラス 厚4	普通板ガラス 厚3	普通板ガラス 厚3	普通板ガラス 厚3	—	普通板ガラス 厚3	
附属金物	付属金物一式	付属金物一式	付属金物一式	付属金物一式	付属金物一式	付属金物一式	
数 量	4	4	4	2	1	1	
備 考		網戸修理 1カ所	網戸修理 1カ所				
特記		訂正		NPO法人 いわむらでんでんけん 一級建築士事務所 岐阜県 登録 第12273号 一級建築士 登録番号 第121055号 水野 泰昭 恵那市岩村町本町209番地4 TEL 0573-32-1263		工事名称 宮盛座改修工事	図面No. A-22
				承認 担当 製図		図面名称 建具表 1 縮尺 A2 S=1:50	

建具番号・名称	<div>6AWアルミサッシ引き違い窓〔現況〕</div>	<div>7AWアルミサッシ引き違い窓〔現況〕</div>	<div>8AWアルミサッシ引き違い窓〔現況〕</div>	<div>9AWアルミ建具引き違い窓〔新設〕</div>	<div>10AWアルミサッシ引き違い窓〔新設〕</div>	<div>1AGアルミガラリ〔現況〕</div>
姿 図						
取付場所	通路1	便所	便所	2F客席	2F客席	東西妻面
仕 上	—	—	—	—	—	—
見 込	70	70	70	70	70	70
ガラス	普通板ガラス 厚3	普通板ガラス 厚3	普通板ガラス 厚3	普通板ガラス 厚3	普通板ガラス 厚3 飾り格子	
附属金物	付属金物一式	付属金物一式	付属金物一式	付属金物一式	付属金物一式	付属金物一式
数 量	1	3	1	6	16	4
備 考					網戸新設	
建具番号・名称	<div>1WD木製片開きドア〔現況〕</div>	<div>2WD木製片開きドア〔現況〕</div>	<div>3WD木製4枚引き違いフラッシュ戸〔現況〕</div>	<div>4WD木製4枚引き違いフラッシュ戸〔現況〕</div>	<div>5WD木製片開フラッシュドア〔撤去〕</div>	<div>6WD木製片開フラッシュドア〔撤去〕</div>
姿 図						
取付場所	倉庫1	倉庫2	客席	ステージ	便所	便所
仕 上			両面ポリ化粧合板	両面ポリ化粧合板	両面ポリ化粧合板	両面ポリ化粧合板
見 込	30	30	33	33	33	33
ガラス	—	—	—	—	型ガラス 厚4	型ガラス 厚4
附属金物	引手、丁番	引手、丁番	レール、平戸車、引手	レール、平戸車、引手、引戸錠	SUSレバーハンドル、丁番	SUSレバーハンドル、丁番、表示錠
数 量	1	1	2	1	1	2
備 考						
建具番号・名称	<div>7WD木製片開フラッシュドア〔撤去〕</div>	<div>8WD木製両引き戸〔新設〕</div>	<div>9WD木製片開きドア〔新設〕</div>	<div>10WD木製2本引き込み戸〔新設〕</div>	<div>11WD木製引き違い戸〔新設〕</div>	<div>12WD木製引き違い戸〔新設〕</div>
姿 図						
取付場所	通路4－洋室	エントランスホール	通路1 - 客席	通路1 - 客席	通路1 - 客席	倉庫5
仕 上	両面ポリ化粧合板	枠：桧、板：桧、塗装：クリア(オスモ同等品)	枠：桧、板：桧、塗装：クリア(オスモ同等品)	枠：桧、板：桧、塗装：クリア(オスモ同等品)	枠：桧、板：桧、塗装：クリア(オスモ同等品)	枠：桧、板：桧、塗装：クリア(オスモ同等品)
見 込	33	45	30	30	30	30
ガラス	—	型ガラス 厚6	—	—	—	—
附属金物	握り玉、丁番	レール、戸車、引手、引戸錠、付属金物一式	丁番、レバーハンドル、ドアガード、付属金物一式	レール、戸車、引手、付属金物一式	レール、戸車、引手、付属金物一式	レール、戸車、引手付属金物一式
数 量	1	1	1	1	2	1
備 考						
特記	訂正		NPO法人 いわむらでんでんけん		工事名称	図面No.
			一級建築士事務所 岐阜県 登録 第12273号 一級建築士 登録番号 第121055号 水野 泰昭		宮盛座改修工事	A-23
			恵那市岩村町本町209番地4 TEL 0573-32-1263		図面名称	
			承認 担当 製図		建具表 2 縮尺 A2 S=1:50	R 7年 7月

建具番号・名称	13WD上吊り 2連引き戸 〔新設〕	14WD上吊り 片引き戸 〔新設〕	15WW木製片開フラッシュドア 〔新設〕	16WW木製片開フラッシュドア 〔新設〕	17WW木製片開フラッシュドア 〔新設〕	PK木製フラッシュトイレブース 〔撤去〕	
姿 図							
取付場所	身障者用トイレ	男子便所	女子便所	男子便所	収納2	便所	
仕 上	枠：桧、板：桧、塗装：クリア(オスモ同等品)	枠：桧、板：桧、塗装：クリア(オスモ同等品)	両面ポリ化粧合板	両面ポリ化粧合板	両面ポリ化粧合板	両面ポリ化粧合板	
見 込	30	30	33	33	33	40	
ガラス	型ガラス 厚4	型ガラス 厚4	型ガラス 厚4	型 4	型 4		
附属金物	引手、表示錠、付属金物一式	引手、付属金物一式	SUSレバーハンドル、丁番、ドアカーナー、付属金物一式	SUSレバーハンドル、丁番、表示錠、付属金物一式	SUSレバーハンドル、丁番、付属金物一式	SUS取手、サポート金物、アルミ頭つなぎ、SUS巾木	
数 量	1	1	1	2	1	1	
備 考							
建具番号・名称	1S4枚引き違い障子 〔現況〕	1WW木製FIX窓 〔改修〕	2WW木製引き違い窓 〔現況〕	3WW木製引き違い窓 〔改修〕	PK木製引き違い窓 〔撤去〕	5WW木製引き違い窓 〔新設〕	
姿 図							
取付場所	和室8帖B	倉庫1、倉庫2	ステージ	2F客席	2F客席	通路1	
仕 上	—	木部保護塗装		木部保護塗装	木部保護塗装	木部保護塗装	
見 込	30	30	30	30	30	30	
ガラス	—	普通板ガラス 厚4、一部型ガラス		普通板ガラス 厚3	普通板ガラス 厚3	普通板ガラス 厚4	
附属金物	—			レール、戸車、ネジ締めり錠	レール、戸車、ネジ締めり錠	レール、戸車、ネジ締めり錠	
数 量	1	2	1	6	16	2	
備 考	2枚引き違い2組にして使用	建具調整、再塗装		建具調整、再塗装			
建具番号・名称	6WW木製3枚引き違い板戸 〔新設〕	1TBトイレブース 〔新設〕					
姿 図							
取付場所	女子便所	男子便所					
仕 上	木部保護塗装	メラミン一体型パーティクルボード					
見 込	30	30					
ガラス	—	—					
附属金物	レール、戸車	グレビティヒンジ、内開錠(表示錠)、戸当り帽子掛け 内開ストライク、SUS頭ツナギ、SUSアジャストサポート					
数 量	1	1					
備 考	鏡取り付け						
特記	訂正		NPO法人 いわむらでんでんけん 一級建築士事務所 岐阜県 登録 第12273号 一級建築士 登録番号 第121055号 水野 泰昭 恵那市岩村町本町209番地4 TEL 0573-32-1263 承認 担当 製図			工事名称 宮盛座改修工事 図面名称 建 具 表 3 縮尺 A2 S=1:50	図面No. A-24 R 7年 7月

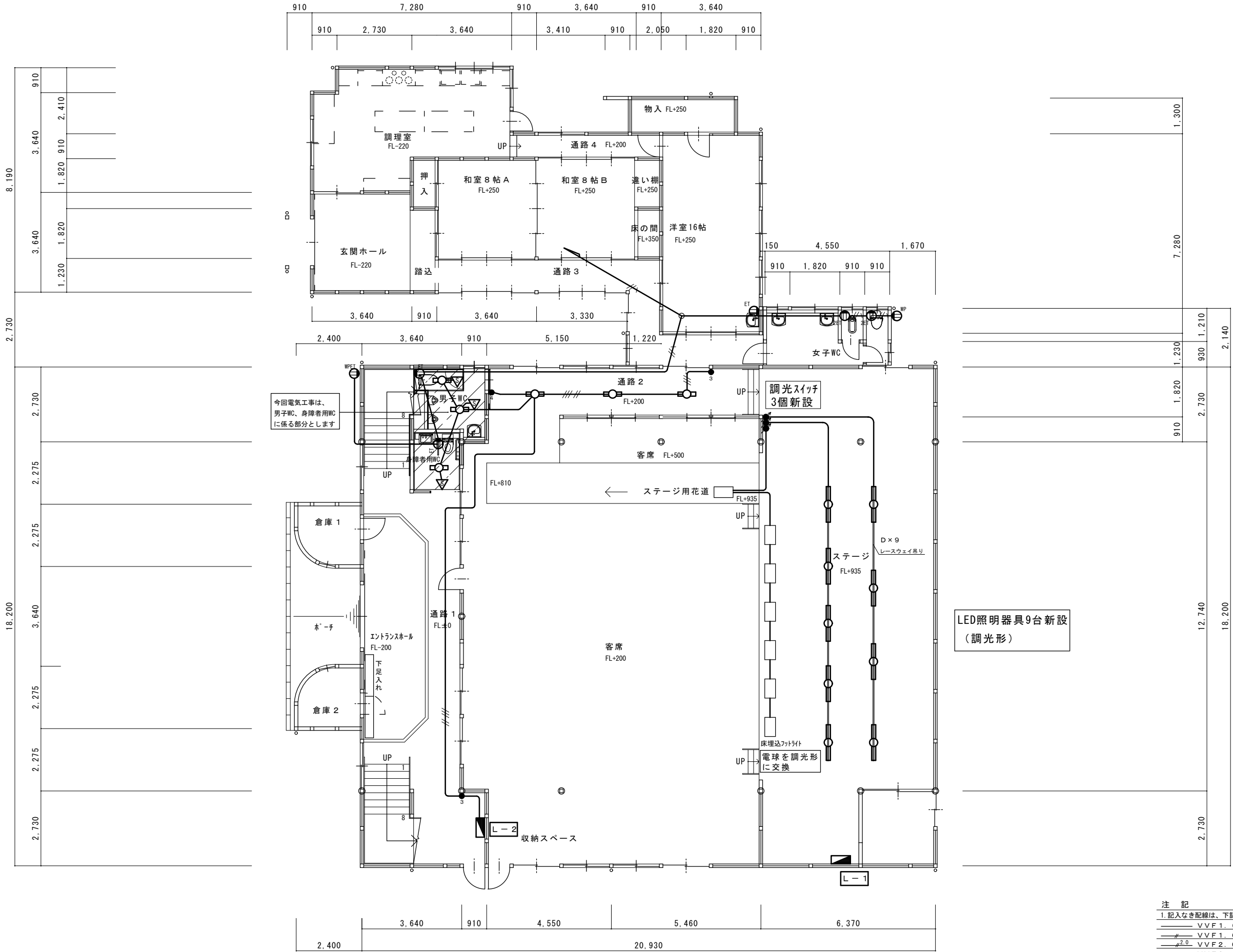
AW-10		AW-9		男子WC、身障者WC土間			
<div><div><div>外壁 ガルバリウム鋼板横張り t0.35 縦胴縁 18x45 @455【新設】 不陸調整を行う。 既設木板30イ張り の上</div><div>上水切り ガルバリウム加工 t0.4 既設四方枠 48x54 ※現場納まり寸法による</div><div>下水切り GL加工 t0.4 既設四方枠 48x54 ※現場納まり寸法による</div></div><div><div>既設鴨居 70x135</div><div>新設 24x60 木材保護塗装</div><div>新設 24x60 木材保護塗装</div><div>既設敷居 90x135</div></div><div><div>シーリング</div><div>シーリング</div></div></div> <div>縦断面図 S=1:5</div>		<div><div><div>新設 54x75 木材保護塗装</div><div>新設 54x75 木材保護塗装</div></div><div>縦断面図 S=1:5</div></div>		<div><div><div>床仕上 長尺塩ビシート t2 耐水合板 t12 構造用合板 t24 大引 90x90 @910 土台 60x105</div><div>押え金物 SUS W35</div><div>土間コンクリート t120 配筋：ワイヤーメッシュ 6φ150目 砕石 t100 転圧</div></div><div>男子WC、身障者WC基礎断面図 S=1:20</div></div>			
<div><div><div>既設四方枠 48x54 ※現場納まり寸法による</div><div>目皿：ガルバリウム鋼板加工 t0.4</div><div>シーリング</div></div><div><div>既設柱 135x135</div><div>既設柱 135x135</div><div>新設 24x24 木材保護塗装 ※現場納まり寸法による</div></div><div>横断面図 S=1:5</div></div>		<div><div><div>既設四方枠 48x54 ※現場納まり寸法による</div><div>既設柱 135x135</div><div>新設 54x75 木材保護塗装 ※現場納まり寸法による</div></div><div>横断面図 S=1:5</div></div>		<div><div><div>壁仕上 ビニールクロス PB t12.5 胴縁 18x45 @360 間柱 30x105 @455</div><div>床仕上 長尺塩ビシート t2【新設】 耐水合板 t12+12【新設】 既設大引 90x90 @910 再利用 既設根太 45x45 @300 再利用</div><div>床仕上 長尺塩ビシート t2【新設】 モルタル t30 金鏝【新設】 土間コンクリート t120【新設】 配筋 D10 @150 両方向【新設】 クレンフォーム t50 防湿シート t0.15 砕石 t100 転圧</div></div></div>			
特記		訂正		工事名称		図面No.	
				宮盛座改修工事		A-25	
		NP0法人 いわむらでんでんけん 一級建築士事務所 岐阜県 登録 第12273号 一級建築士 登録番号 第121055号 水野 泰昭 恵那市岩村町本町209番地4 TEL 0573-32-1263		図面名称		縮尺	
		承認 担当 製図		AW-9、-10参考納り図 男子WC、身障者WC、女子WC土間詳細図		A2 S=1:5 A2 S=1:20	
						R 7年 7月	



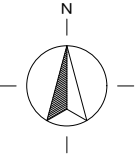
ステージ 既設照明器具
9台 撤去・処分

- 注 記
- 記入なき配線は、下記による。
 - VVF1. 6-2C
 - VVF1. 6-2C、AE1. 2-2C
 - VVF2. 0-2C
 - VVF2. 0-3C
 - VVF1. 6-3C+E1. 6
 - VVF1. 6-2C×2
 - ケーブルは、露出部指定色とする。(モール可)

改修前 1階 電灯設備図 S = 1 / 100



注 記
1. 記入なき配線は、下記による。
VVVF1. 6-2C
VVVF1. 6-2C、AE1. 2-2C
VVVF2. 0-2C
VVVF2. 0-3C
VVVF1. 6-3C+E1. 6
VVVF1. 6-2C×2
2. ケーブルは、露出部指定色とする。(モール可)

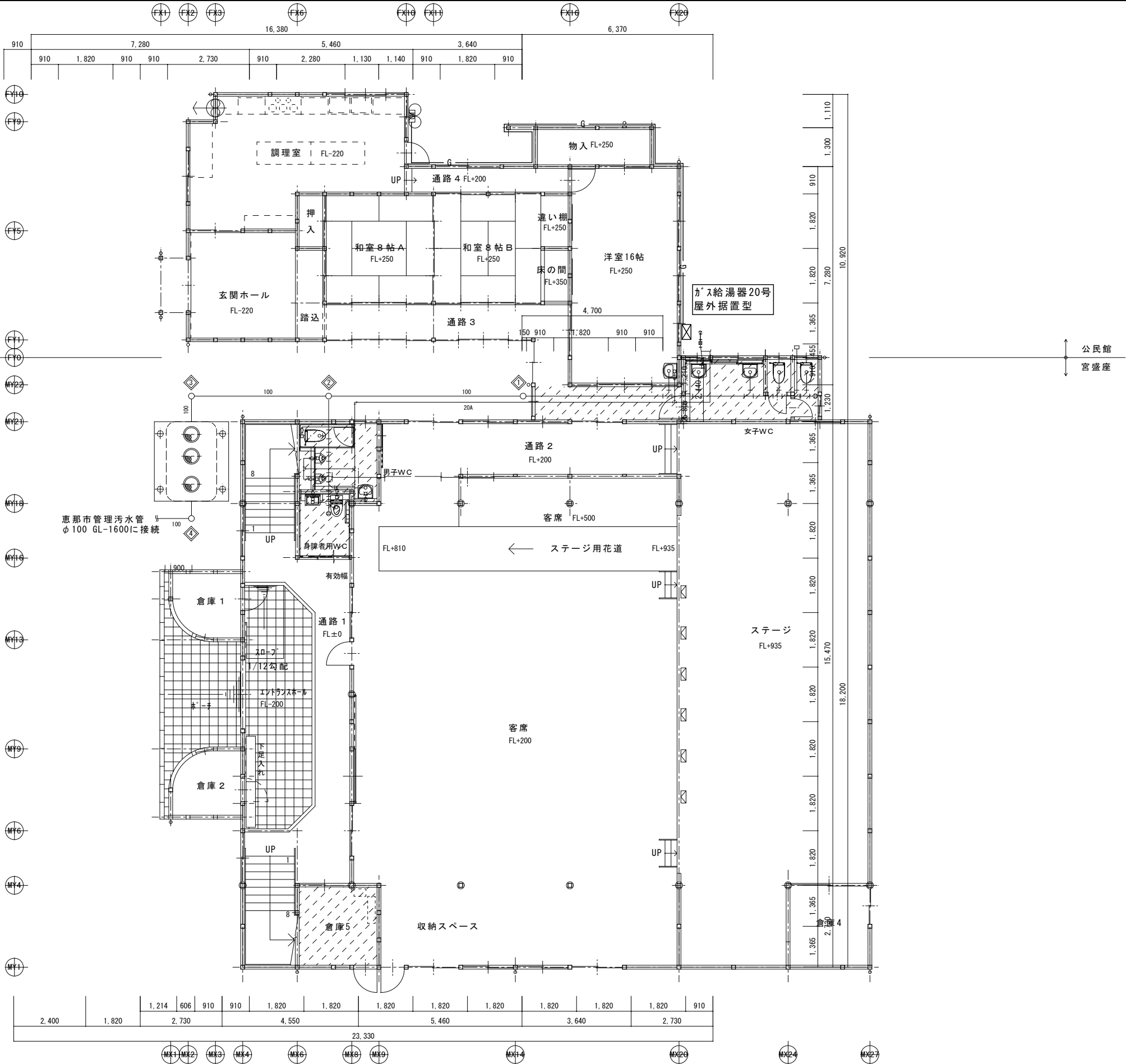


特記	訂正	NPO法人 いわむらでんでんけん 一級建築士事務所 岐阜県 登録 第12273号 一級建築士 登録番号 第121055号 水野 泰昭 恵那市岩村町本町209番地4 TEL 0573-32-1263	工事名称	宮盛座改修工事	図面No.	M-01
				図面名称	改修前 1階平面図 縮尺 A2 S=1:100	R 7年 7月
				承認	担当 製図	

樹 一 覧 表

記 号	名 称	種 別	サ イ ズ	種 類	深 さ	蓋 等
◇	汚水枡	小口径塩ビ樹（インパート）	100-150	ストレート	310	樹脂蓋
◇	〃	小口径塩ビ樹（インパート）	100-150	45° 合流	375	〃
◇	〃	小口径塩ビ樹（インパート）	100-150	90° 曲り	420	錆鉄蓋
◇	〃	小口径塩ビ樹（インパート）	100-150	ドロップ	540	〃

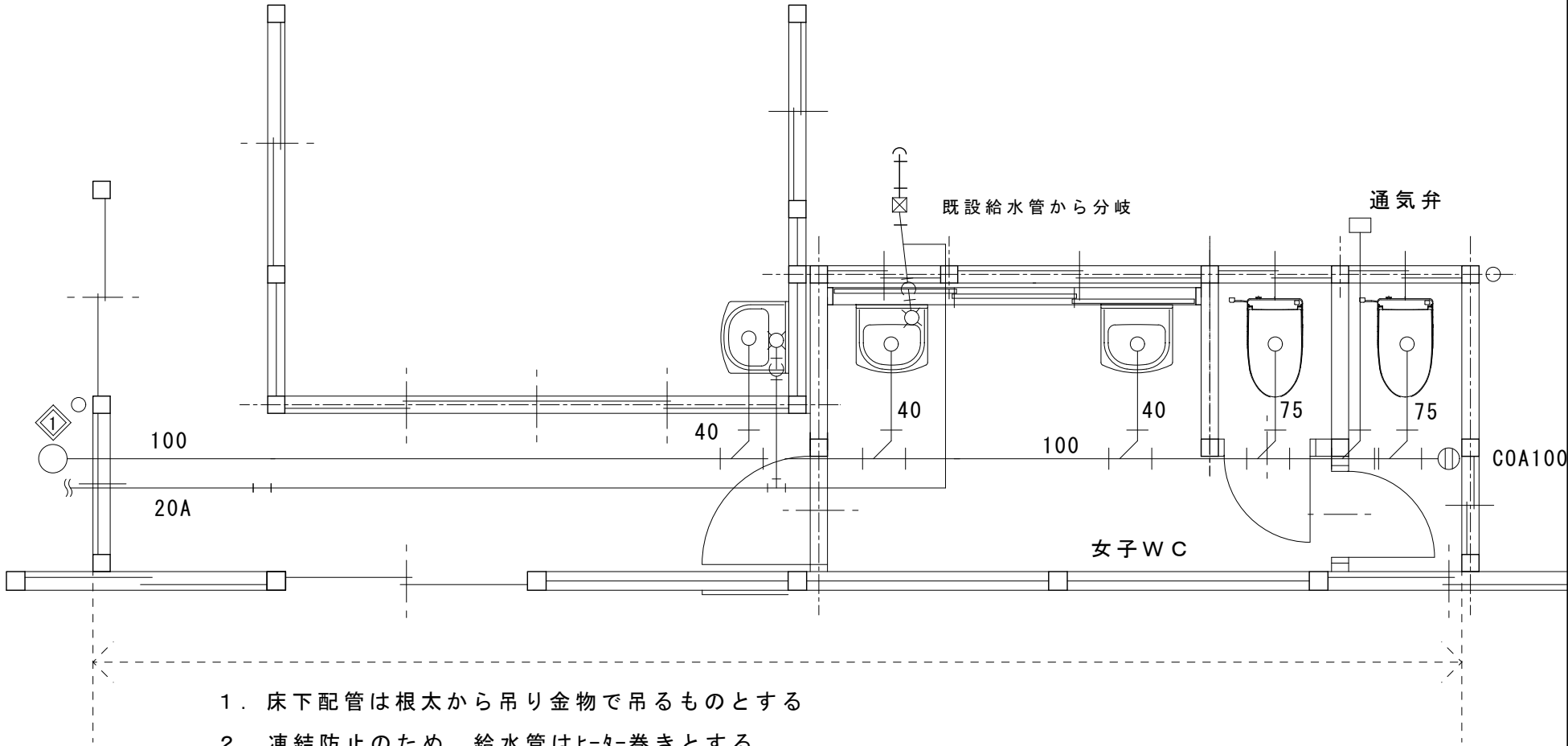
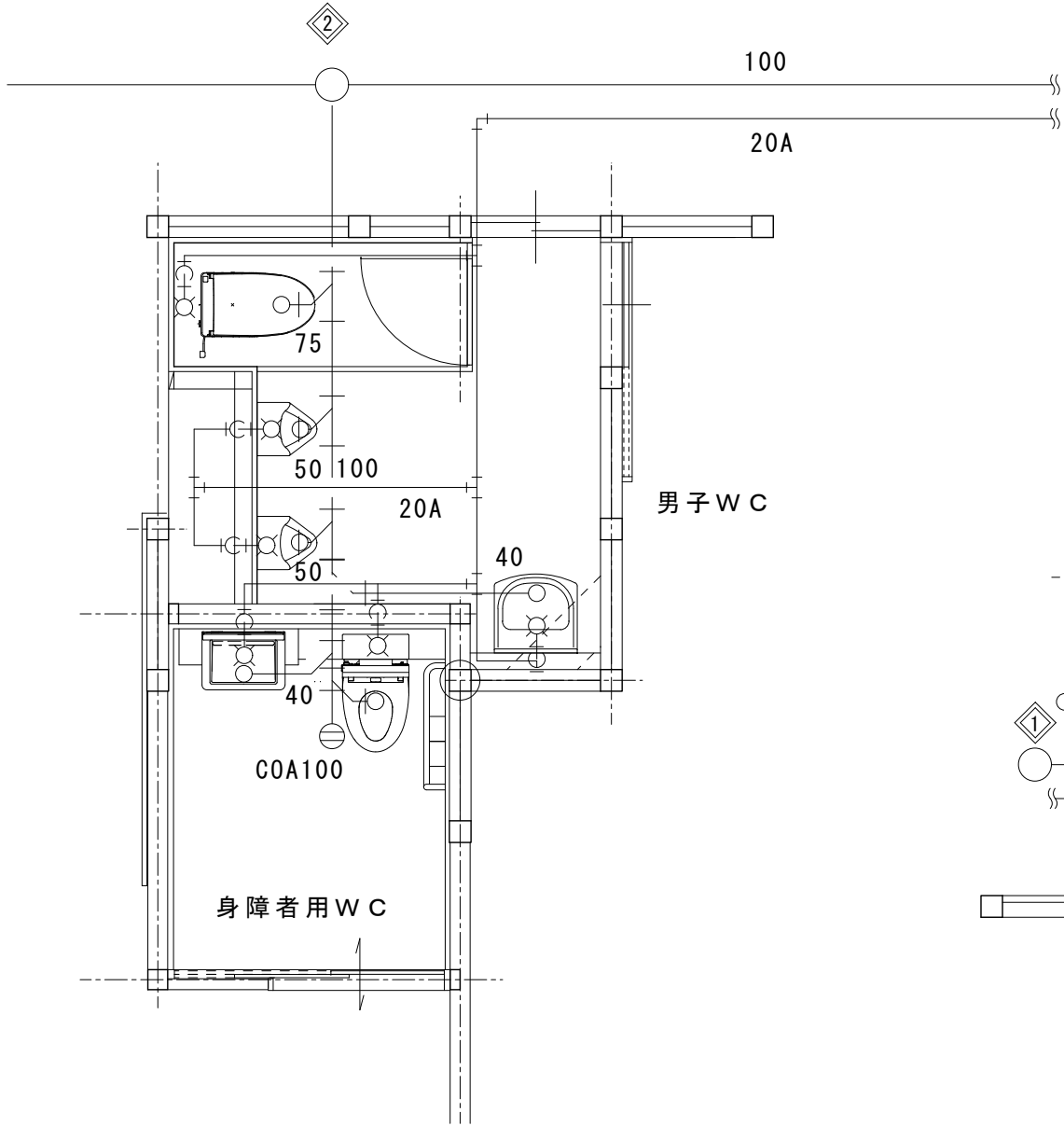
凡 例
改修部分を示す。



特記	訂正	NPO法人 いわむらでんでんけん		工事名称	宮盛座改修工事	図面No.
		一級建築士事務所 岐阜県 登録 第12273号 一級建築士 登録番号 第121055号 水野 泰昭 恵那市岩村町本町209番地4 TEL 0573-32-1263		図面名称	改修後 1階平面図 縮尺 A2 S=1:100	M-02
		承認 担当 製図				R 7年 7月

機 器 表

名 称	参 考 品 番	数 量				備 考
		男子	女子	多目的	洋室	
洋式大便器	CS597BMS SH596BAR TCF5871AC	1	2			
洋式大便器	CS597BMS SH596BAR TCF5841AUP 背もたれ			1		
棚付二連紙巻器	YH64SR	1	2	1		
小 便 器	UFH508CR TG600PN	2				
手 洗 い 器	LBFTV-500S/VP1W L9540 止水栓、Sトラップ	1	2		1	
手 洗 い 器	LSA90AAP Pトラップ			1		
化 粧 鏡	YM4560A	1	2		1	
化 粧 鏡	YM3580AC			1		
L 型 手 す り	T112CL9			1		
跳ね上げ手すり	T112HK7R			1		
小便器手すり	T112CU22	1				
給湯器	RUX-E2016G (A)				1	



- 床下配管は根太から吊り金物で吊るものとする
- 凍結防止のため、給水管はヒーター巻きとする。

特記	訂正	NPO法人 いわむらでんでんけん			工事名称	図面No.
		一級建築士事務所 岐阜県 登録 第12273号 一級建築士 登録番号 第121055号 水野 泰昭 恵那市岩村町本町209番地4 TEL 0573-32-1263			宮盛座改修工事	M-03
		承認	担当	製図	図面名称 改修後 機械設備図 縮尺 A2 S=1:100 平面詳細図	R 7年 7月