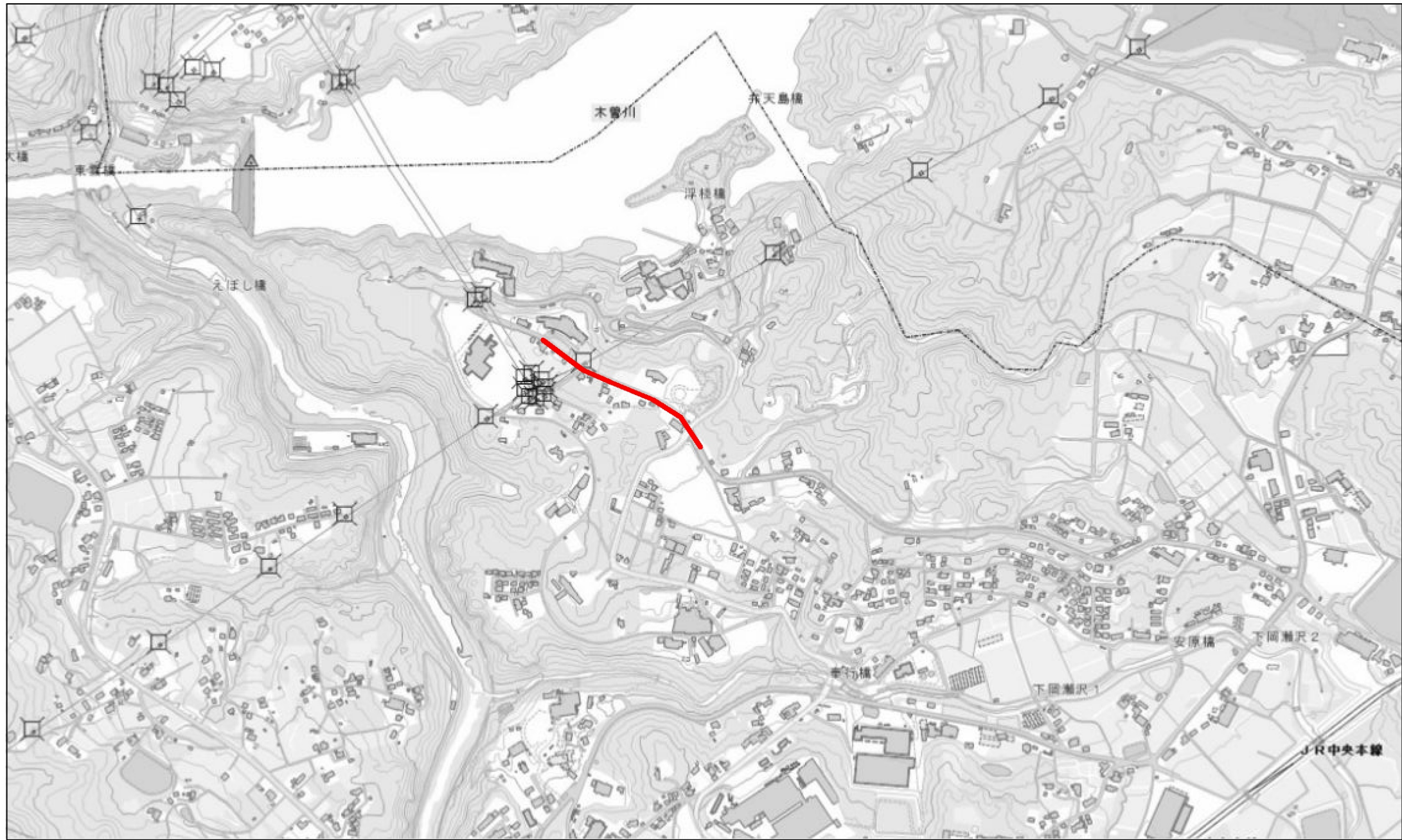


# 目 次

恵那市大井町観音寺(1工区)地内

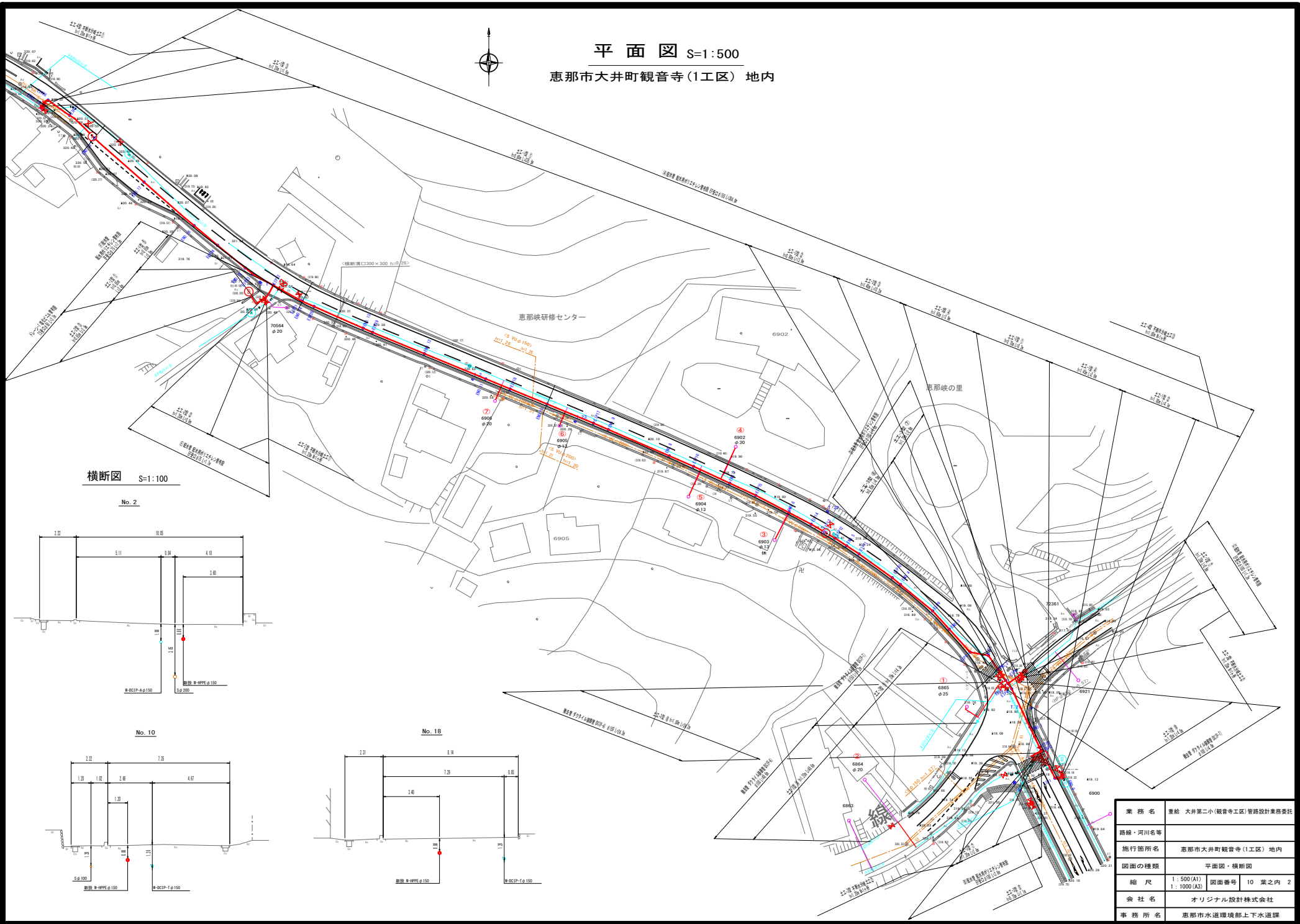
[illegible]

位置図 S=1:5000  
恵那市大井町観音寺(1工区) 地内



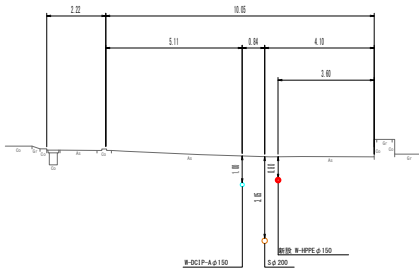
業 務 名	重 給 大井第二小(観音寺工区)管路設計業務委託		
路線・河川名等			
施行箇所名	恵那市大井町観音寺(1工区) 地内		
図面の種類	位置図		
縮 尺	1: 5000 (A1) 1: 10000 (A3)	図面番号	10 業之内 1
会 社 名	オリジナル設計株式会社		
事 務 所 名	恵那市水道環境部上下水道課		

平面図 S=1:500  
恵那市大井町観音寺(1工区) 地内

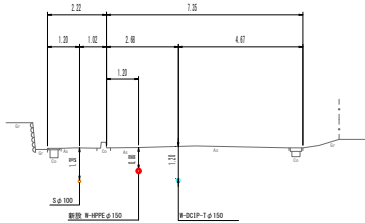


横断面 S=1:100

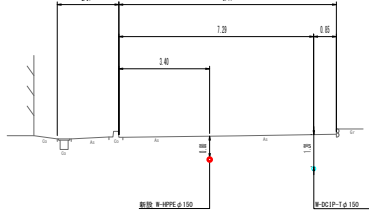
No. 2



No. 10



No. 18



業 務 名	恵那 大井第二小(観音寺工区)管路設計業務委託
路線・河川名等	
施行箇所名	恵那市大井町観音寺(1工区) 地内
図面の種類	平面図・横断面
縮 尺	1:500(A1) 1:1000(A2)
図面番号	10 葉之内 2
会 社 名	オリジナル設計株式会社
事 務 所 名	恵那市水道環境部上下水道課



配水管管割図 S=Non Scale

①部オフセット図 S=Non Scale

E部断面図

②部オフセット図 S=Non Scale

D部断面図

C部断面図

③部オフセット図 S=Non Scale

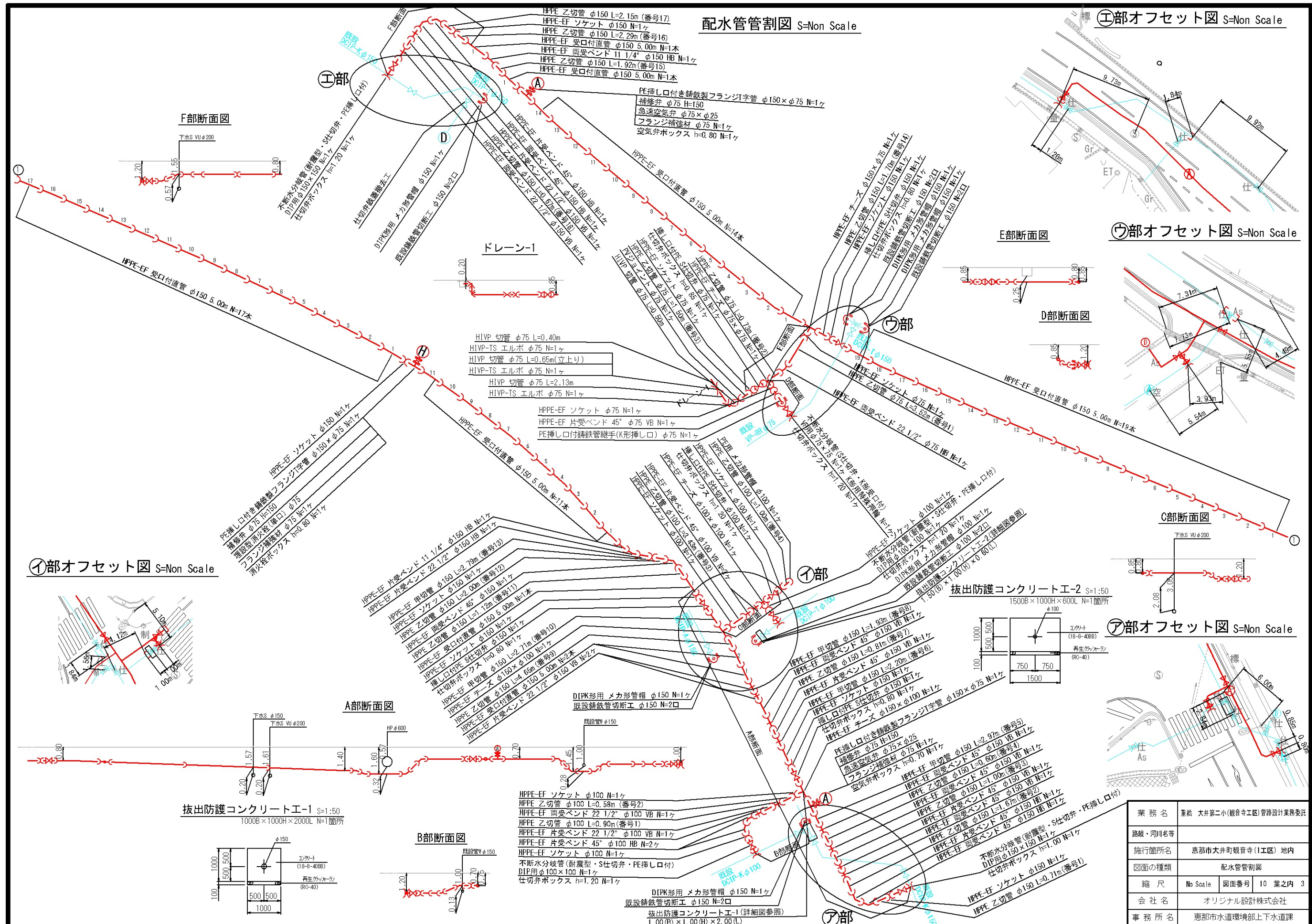
④部オフセット図 S=Non Scale

抜出防護コンクリートエ-2 S=1:50  
1500B×1000H×600L N=1箇所

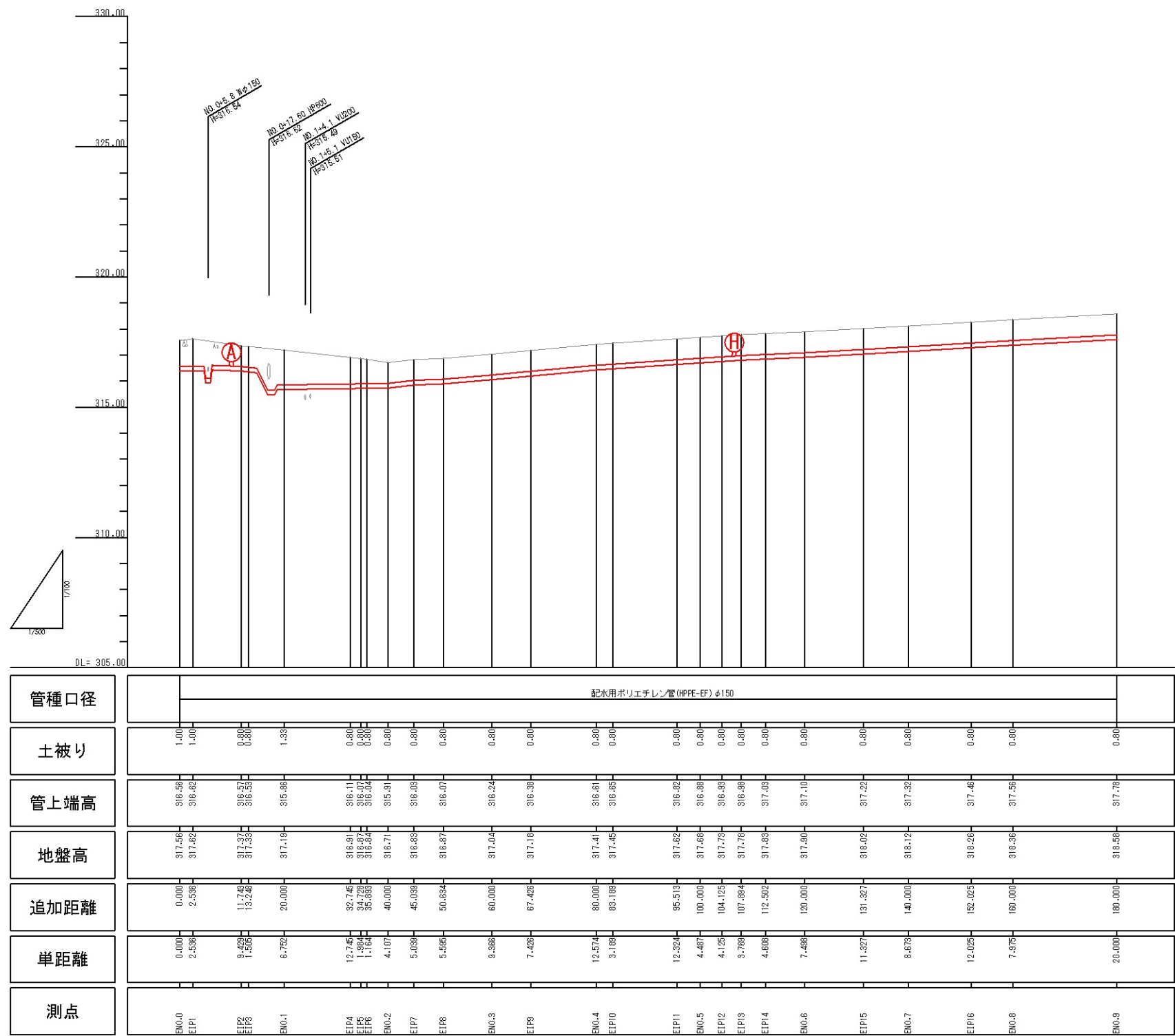
⑤部オフセット図 S=Non Scale

抜出防護コンクリートエ-1 S=1:50  
1000B×1000H×2000L N=1箇所

業務名	重松 大井第二小(観音寺工区)管路設計業務委託
路線・河川名等	
施行箇所名	恵那市大井町観音寺(1工区) 地内
図面の種類	配水管管割図
縮尺	No Scale 図面番号 10 業之内 3
会社名	オリジナル設計株式会社
事務所名	恵那市水道環境部上下水道課



縦断図(1)  
恵那市大井町観音寺(1工区) 地内

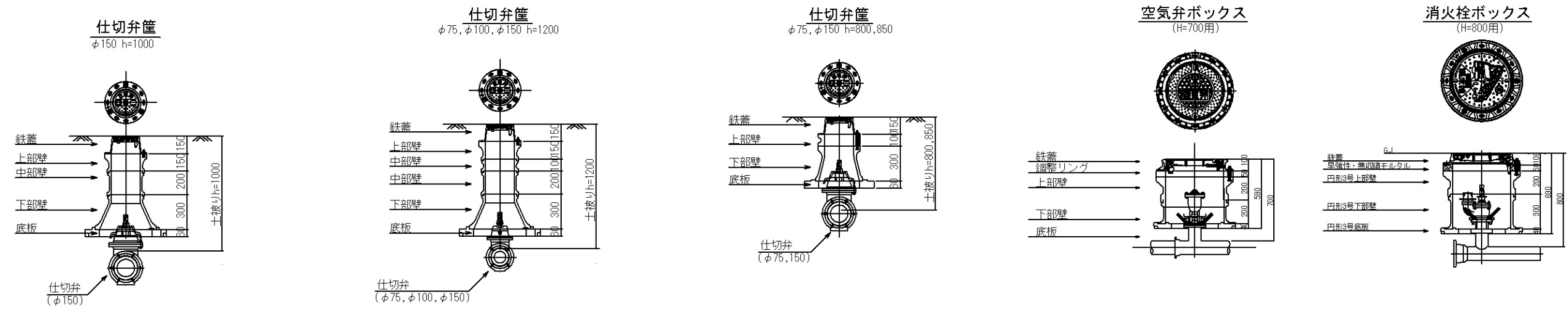


業 務 名	重 総 大井第二小(観音寺工区)管路設計業務委託		
路線・河川名等			
施行箇所名	恵那市大井町観音寺(1工区) 地内		
図面の種類	縦断図(1)		
縮 尺	1:500(A1) 1:1000(A3)	図面番号	10 葉之内 4
会 社 名	オリジナル設計株式会社		
事 務 所 名	恵那市水道環境部上下水道課		

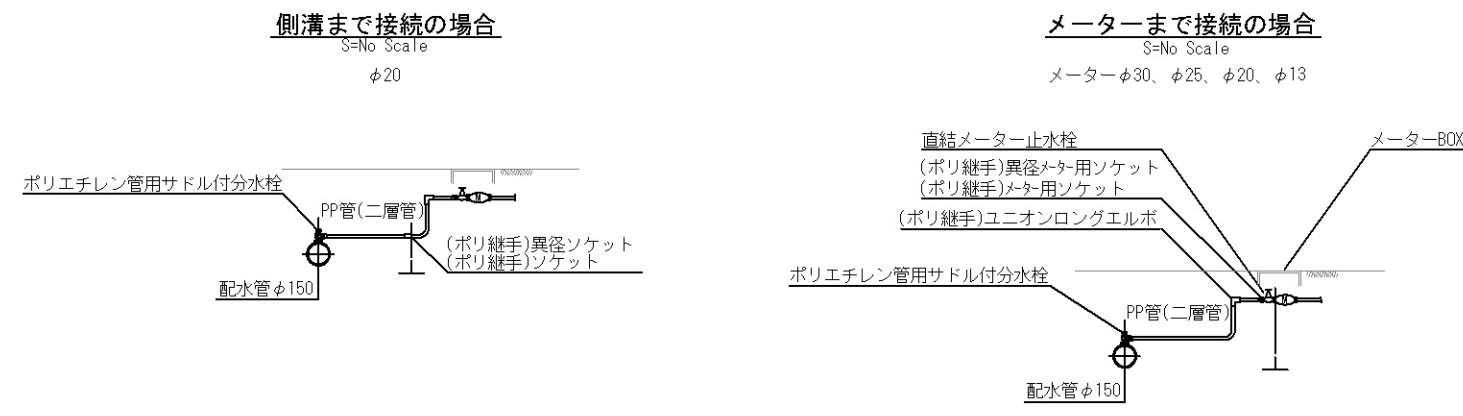




弁室標準図 S=1:25

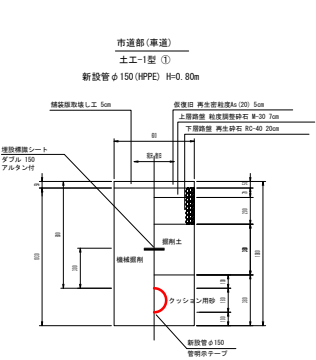


給水管布設標準図 S=Non Scale

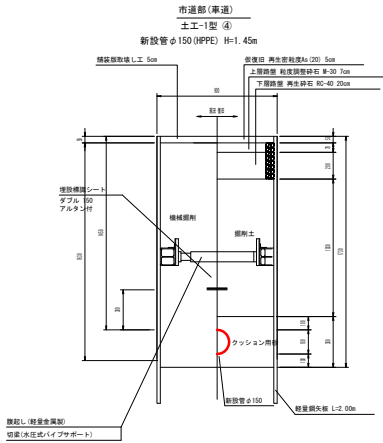


業 務 名	重給 大井第二小(観音寺工区)管路設計業務委託		
路線・河川名等			
施行箇所名	恵那市大井町観音寺(Ⅰ工区) 地内		
図面の種類	各種標準図		
縮 尺	図示	図面番号	10 葉之内 6
会 社 名	オリジナル設計株式会社		
事 務 所 名	恵那市水道環境部上下水道課		

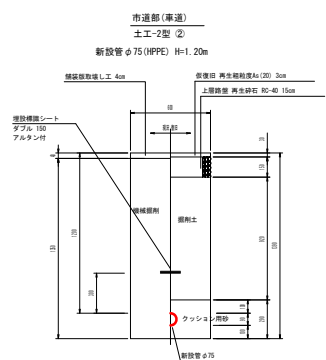
掘削標準図(1)



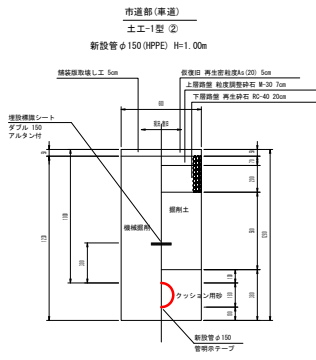
舗装板切断	2.00 m
舗装板取壊し	0.60 m <sup>2</sup>
機械掘削	0.62 m <sup>3</sup>
管路埋戻	クッション用砂 0.20 m <sup>3</sup> 掘削土 0.23 m <sup>3</sup>
上層路盤	M-30 0.60 m <sup>2</sup>
下層路盤	RC-40 0.60 m <sup>2</sup>
残土処理	土砂 0.39 m <sup>3</sup> Asガラ 0.03 m <sup>3</sup>
As舗装工	再生粗粒度(20) 0.60 m <sup>2</sup>



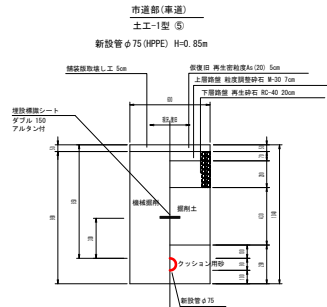
舗装板切断	2.00 m
舗装板取壊し	0.90 m <sup>2</sup>
機械掘削	1.47 m <sup>3</sup>
管路埋戻	クッション用砂 0.32 m <sup>3</sup> 掘削土 0.93 m <sup>3</sup>
上層路盤	M-30 0.90 m <sup>2</sup>
下層路盤	RC-40 0.90 m <sup>2</sup>
残土処理	土砂 0.54 m <sup>3</sup> Asガラ 0.05 m <sup>3</sup>
As舗装工	再生粗粒度(20) 0.90 m <sup>2</sup>
土工	軽量鋼矢板 L=2.00m



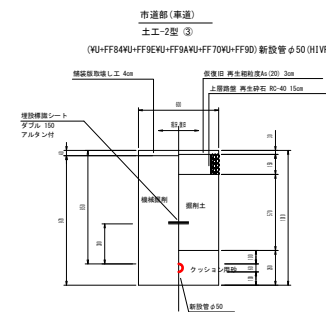
舗装板切断	2.00 m
舗装板取壊し	0.60 m <sup>2</sup>
機械掘削	0.81 m <sup>3</sup>
管路埋戻	クッション用砂 0.17 m <sup>3</sup> 掘削土 0.55 m <sup>3</sup>
上層路盤	RC-40 0.60 m <sup>2</sup>
残土処理	土砂 0.26 m <sup>3</sup> Asガラ 0.02 m <sup>3</sup>
As舗装工	再生粗粒度(20) 0.60 m <sup>2</sup>



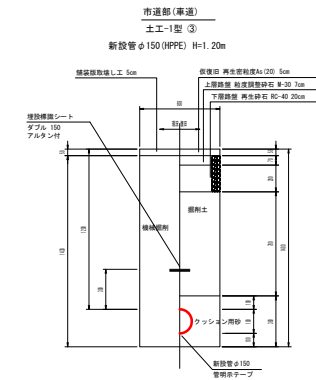
舗装板切断	2.00 m
舗装板取壊し	0.60 m <sup>2</sup>
機械掘削	0.74 m <sup>3</sup>
管路埋戻	クッション用砂 0.20 m <sup>3</sup> 掘削土 0.35 m <sup>3</sup>
上層路盤	M-30 0.60 m <sup>2</sup>
下層路盤	RC-40 0.60 m <sup>2</sup>
残土処理	土砂 0.39 m <sup>3</sup> Asガラ 0.03 m <sup>3</sup>
As舗装工	再生粗粒度(20) 0.60 m <sup>2</sup>



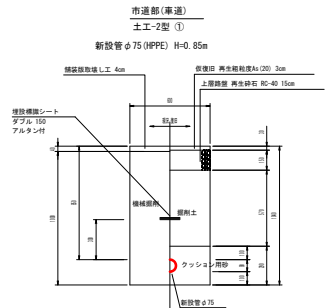
舗装板切断	2.00 m
舗装板取壊し	0.60 m <sup>2</sup>
機械掘削	0.59 m <sup>3</sup>
管路埋戻	クッション用砂 0.17 m <sup>3</sup> 掘削土 0.26 m <sup>3</sup>
上層路盤	M-30 0.60 m <sup>2</sup>
下層路盤	RC-40 0.60 m <sup>2</sup>
残土処理	土砂 0.33 m <sup>3</sup> Asガラ 0.03 m <sup>3</sup>
As舗装工	再生粗粒度(20) 0.60 m <sup>2</sup>



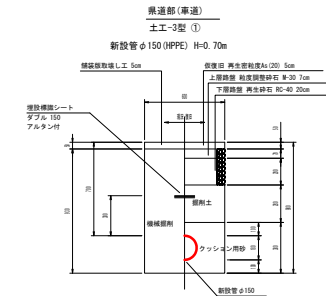
舗装板切断	2.00 m
舗装板取壊し	0.60 m <sup>2</sup>
機械掘削	0.58 m <sup>3</sup>
管路埋戻	クッション用砂 0.15 m <sup>3</sup> 掘削土 0.34 m <sup>3</sup>
上層路盤	RC-40 0.60 m <sup>2</sup>
残土処理	土砂 0.24 m <sup>3</sup> Asガラ 0.02 m <sup>3</sup>
As舗装工	再生粗粒度(20) 0.60 m <sup>2</sup>



舗装板切断	2.00 m
舗装板取壊し	0.60 m <sup>2</sup>
機械掘削	0.86 m <sup>3</sup>
管路埋戻	クッション用砂 0.20 m <sup>3</sup> 掘削土 0.47 m <sup>3</sup>
上層路盤	M-30 0.60 m <sup>2</sup>
下層路盤	RC-40 0.60 m <sup>2</sup>
残土処理	土砂 0.39 m <sup>3</sup> Asガラ 0.03 m <sup>3</sup>
As舗装工	再生粗粒度(20) 0.60 m <sup>2</sup>



舗装板切断	2.00 m
舗装板取壊し	0.60 m <sup>2</sup>
機械掘削	0.60 m <sup>3</sup>
管路埋戻	クッション用砂 0.17 m <sup>3</sup> 掘削土 0.34 m <sup>3</sup>
上層路盤	RC-40 0.60 m <sup>2</sup>
残土処理	土砂 0.26 m <sup>3</sup> Asガラ 0.02 m <sup>3</sup>
As舗装工	再生粗粒度(20) 0.60 m <sup>2</sup>

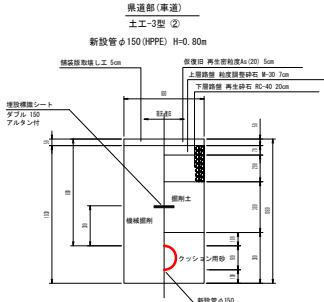


舗装板切断	2.00 m
舗装板取壊し	0.60 m <sup>2</sup>
機械掘削	0.56 m <sup>3</sup>
管路埋戻	クッション用砂 0.20 m <sup>3</sup> 掘削土 0.17 m <sup>3</sup>
上層路盤	M-30 0.60 m <sup>2</sup>
下層路盤	RC-40 0.60 m <sup>2</sup>
残土処理	土砂 0.39 m <sup>3</sup> Asガラ 0.03 m <sup>3</sup>
As舗装工	再生粗粒度(20) 0.60 m <sup>2</sup>

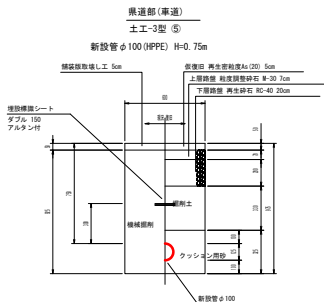
業 務 名	重給 大井第二小(観音寺工区)管路設計業務委託
路線・河川名等	
施行箇所名	恵那市大井町観音寺(1工区) 地内
図面の種類	掘削標準図(1)
縮 尺	1:20(A1) 1:40(A3)
図面番号	10 葉之内 7
会 社 名	オリジナル設計株式会社
事 務 所 名	恵那市水環境部上下水道課



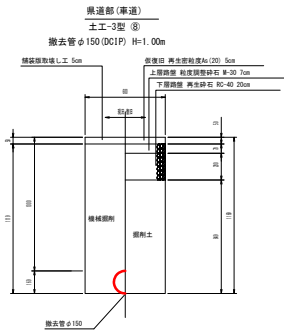
掘削標準図(2)



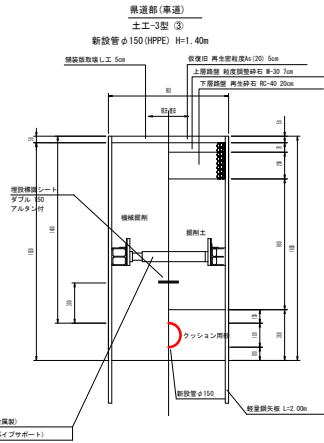
舗装板切断	2.00 m
舗装板取壊し	0.60 m <sup>2</sup>
機械掘削	0.62 m <sup>3</sup>
管路埋戻	クッション用砂 0.20 m <sup>3</sup>
掘削土	0.23 m <sup>3</sup>
上層路盤	M-30 0.60 m <sup>2</sup>
下層路盤	RC-40 0.60 m <sup>2</sup>
残土処理	土砂 0.39 m <sup>3</sup>
	Asガラ 0.03 m <sup>3</sup>
As舗装工	再生骨材度 (20) 0.60 m <sup>2</sup>



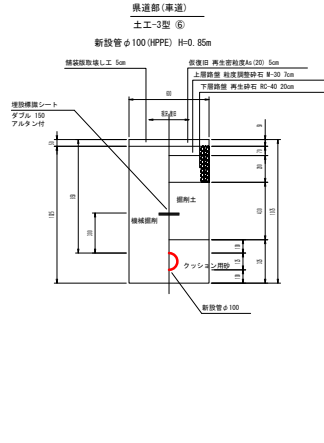
舗装板切断	2.00 m
舗装板取壊し	0.60 m <sup>2</sup>
機械掘削	0.56 m <sup>3</sup>
管路埋戻	クッション用砂 0.18 m <sup>3</sup>
掘削土	0.20 m <sup>3</sup>
上層路盤	M-30 0.60 m <sup>2</sup>
下層路盤	RC-40 0.60 m <sup>2</sup>
残土処理	土砂 0.36 m <sup>3</sup>
	Asガラ 0.03 m <sup>3</sup>
As舗装工	再生骨材度 (20) 0.60 m <sup>2</sup>



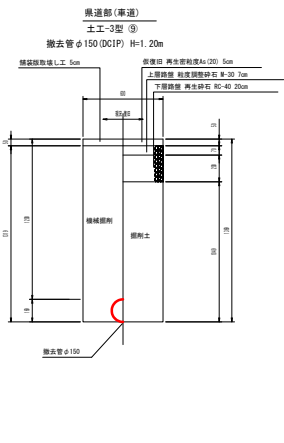
舗装板切断	2.00 m
舗装板取壊し	0.60 m <sup>2</sup>
機械掘削	0.67 m <sup>3</sup>
管路埋戻	掘削土 0.51 m <sup>3</sup>
上層路盤	M-30 0.60 m <sup>2</sup>
下層路盤	RC-40 0.60 m <sup>2</sup>
残土処理	土砂 0.16 m <sup>3</sup>
	Asガラ 0.03 m <sup>3</sup>
As舗装工	再生骨材度 (20) 0.60 m <sup>2</sup>



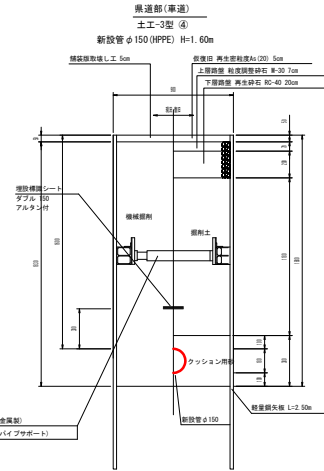
舗装板切断	2.00 m
舗装板取壊し	0.90 m <sup>2</sup>
機械掘削	1.47 m <sup>3</sup>
管路埋戻	クッション用砂 0.32 m <sup>3</sup>
掘削土	0.88 m <sup>3</sup>
上層路盤	M-30 0.90 m <sup>2</sup>
下層路盤	RC-40 0.90 m <sup>2</sup>
残土処理	土砂 0.59 m <sup>3</sup>
	Asガラ 0.05 m <sup>3</sup>
As舗装工	再生骨材度 (20) 0.90 m <sup>2</sup>
土留工	経路側内板 1.00 m



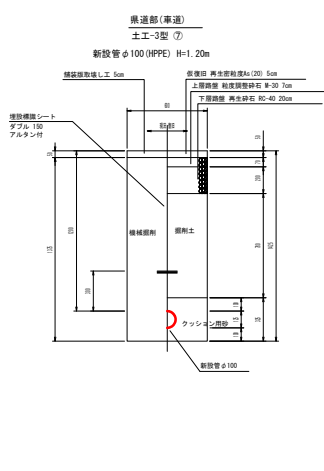
舗装板切断	2.00 m
舗装板取壊し	0.60 m <sup>2</sup>
機械掘削	0.62 m <sup>3</sup>
管路埋戻	クッション用砂 0.18 m <sup>3</sup>
掘削土	0.26 m <sup>3</sup>
上層路盤	M-30 0.60 m <sup>2</sup>
下層路盤	RC-40 0.60 m <sup>2</sup>
残土処理	土砂 0.36 m <sup>3</sup>
	Asガラ 0.03 m <sup>3</sup>
As舗装工	再生骨材度 (20) 0.60 m <sup>2</sup>



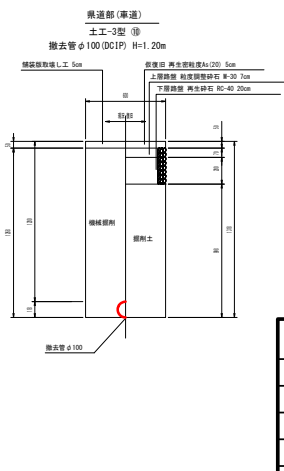
舗装板切断	2.00 m
舗装板取壊し	0.60 m <sup>2</sup>
機械掘削	0.79 m <sup>3</sup>
管路埋戻	掘削土 0.63 m <sup>3</sup>
上層路盤	M-30 0.60 m <sup>2</sup>
下層路盤	RC-40 0.60 m <sup>2</sup>
残土処理	土砂 0.16 m <sup>3</sup>
	Asガラ 0.03 m <sup>3</sup>
As舗装工	再生骨材度 (20) 0.60 m <sup>2</sup>



舗装板切断	2.00 m
舗装板取壊し	0.90 m <sup>2</sup>
機械掘削	1.65 m <sup>3</sup>
管路埋戻	クッション用砂 0.32 m <sup>3</sup>
掘削土	1.06 m <sup>3</sup>
上層路盤	M-30 0.90 m <sup>2</sup>
下層路盤	RC-40 0.90 m <sup>2</sup>
残土処理	土砂 0.59 m <sup>3</sup>
	Asガラ 0.05 m <sup>3</sup>
As舗装工	再生骨材度 (20) 0.90 m <sup>2</sup>
土留工	経路側内板 1.00 m



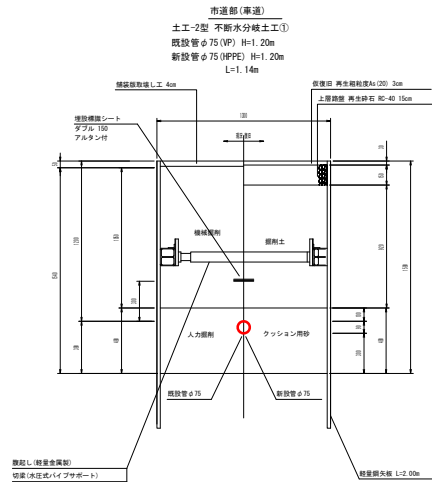
舗装板切断	2.00 m
舗装板取壊し	0.60 m <sup>2</sup>
機械掘削	0.83 m <sup>3</sup>
管路埋戻	クッション用砂 0.18 m <sup>3</sup>
掘削土	0.47 m <sup>3</sup>
上層路盤	M-30 0.60 m <sup>2</sup>
下層路盤	RC-40 0.60 m <sup>2</sup>
残土処理	土砂 0.36 m <sup>3</sup>
	Asガラ 0.03 m <sup>3</sup>
As舗装工	再生骨材度 (20) 0.60 m <sup>2</sup>



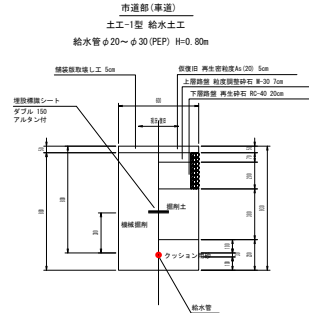
舗装板切断	2.00 m
舗装板取壊し	0.60 m <sup>2</sup>
機械掘削	0.76 m <sup>3</sup>
管路埋戻	掘削土 0.60 m <sup>3</sup>
上層路盤	M-30 0.60 m <sup>2</sup>
下層路盤	RC-40 0.60 m <sup>2</sup>
残土処理	土砂 0.16 m <sup>3</sup>
	Asガラ 0.03 m <sup>3</sup>
As舗装工	再生骨材度 (20) 0.60 m <sup>2</sup>

業 務 名	重給 大井第二小(観音寺工区)管路設計業務受託
路線・河川名等	
施行箇所名	恵那市大井町観音寺(1工区) 地内
図面の種類	掘削標準図(2)
縮 尺	1:20 (A1) 1:40 (A3)
図面番号	10 葉之内 8
会 社 名	オリジナル設計株式会社
事 務 所 名	恵那市水道環境部上下水道課

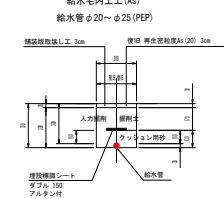
## 掘削標準図(3)



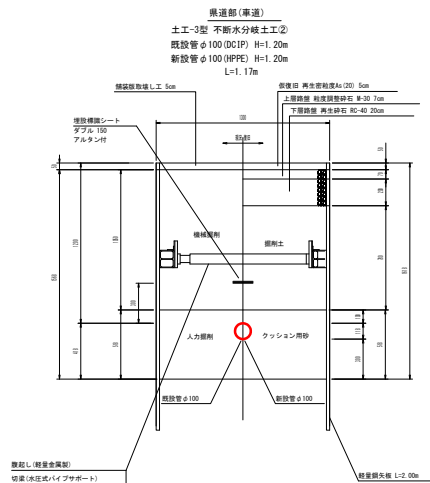
舗装版切断	3.58 m
舗装版取壊し	1.48 m <sup>2</sup>
機械掘削	1.55 m <sup>3</sup>
人力掘削	0.72 m <sup>3</sup>
管路埋戻	クッション用砂 0.72 m <sup>3</sup>
	掘削土 1.36 m <sup>3</sup>
上層路盤	RC-40 1.48 m <sup>2</sup>
残土処理	土砂 0.76 m <sup>3</sup>
	Asガラ 0.07 m <sup>3</sup>
As舗装工	再生密砕粒(20) 1.48 m <sup>2</sup>
土留工	軽量鋼矢板 1.79 m



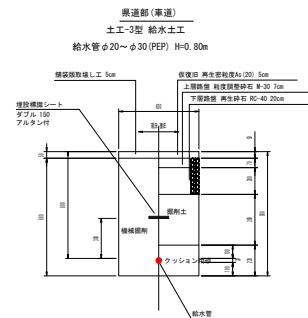
舗装板切断		2.00 m
舗装板取壊し		0.60 m
機械掘削		0.53 m
管路埋戻	クッション用砂	0.14 m
	掘削土	0.23 m
上層路盤	M-30	0.60 m
下層路盤	RC-40	0.60 m
残土処理	土砂	0.30 m
	Asガラ	0.03 m
As舗装工	再生密粒度(20)	0.60 m



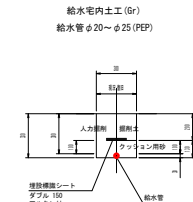
舗装版切断		2.00 m
舗装版取壊し		0.30 m <sup>2</sup>
人力掘削		0.09 m <sup>3</sup>
管路埋戻	クッション用砂	0.04 m <sup>3</sup>
	掘削土	0.05 m <sup>3</sup>
残土処理	土砂	0.04 m <sup>3</sup>
	Asガラ	0.01 m <sup>3</sup>
As舗装工	再生密粒度(20)	0.30 m <sup>2</sup>



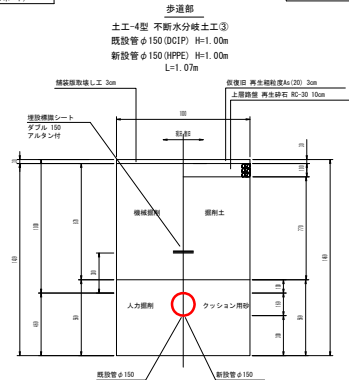
舗装板切断	4.94 m	
舗装板取壊し	1.52 m <sup>2</sup>	
機械掘削	1.60 m	
人力掘削	0.78 m <sup>3</sup>	
管路埋戻	クッション用砂	0.78 m
	掘削土	1.19 m <sup>3</sup>
上層路盤	M-30	1.52 m <sup>2</sup>
下層路盤	RC-40	1.52 m <sup>2</sup>
残土処理	土砂	1.05 m <sup>3</sup>
As舗装工	Asガラ	0.08 m <sup>3</sup>
As舗装工	再生密粒度(20)	1.52 m <sup>2</sup>
土留工	軽量鋼矢板	1.82 m



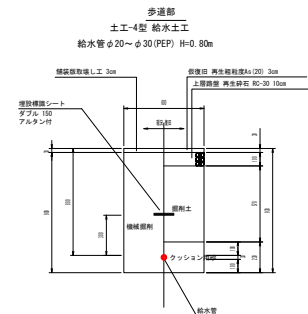
舗装版切断		2.00 m	
舗装版取壊し		0.60 m	
機械掘削		0.53 m	
管路埋戻	クッション用砂	0.14 m	
	掘削土	0.23 m	
上層路盤		M-30	0.60 m
下層路盤		RC-40	0.60 m
残土処理	土砂	0.30 m	
	Asガラ	0.03 m	
As舗装工		再生密粒度 (20)	0.60 m



人力掘削		0.10 m <sup>3</sup>
管路埋戻	クッション用砂	0.04 m <sup>3</sup>
	掘削土	0.06 m <sup>3</sup>
残土処理	土砂	0.04 m <sup>3</sup>



舗装版切断		3.14 m
舗装版取壊し		1.07 m <sup>2</sup>
機械掘削		0.93 m <sup>3</sup>
人力掘削		0.58 m <sup>3</sup>
管路埋戻	クッション用砂	0.58 m <sup>3</sup>
	掘削土	0.82 m <sup>3</sup>
上層路盤	RC-30	1.07 m <sup>2</sup>
残土処理	土砂	0.60 m <sup>3</sup>
	Asガラ	0.03 m <sup>3</sup>
As舗装工	再生粗粒砂(20)	1.07 m <sup>2</sup>

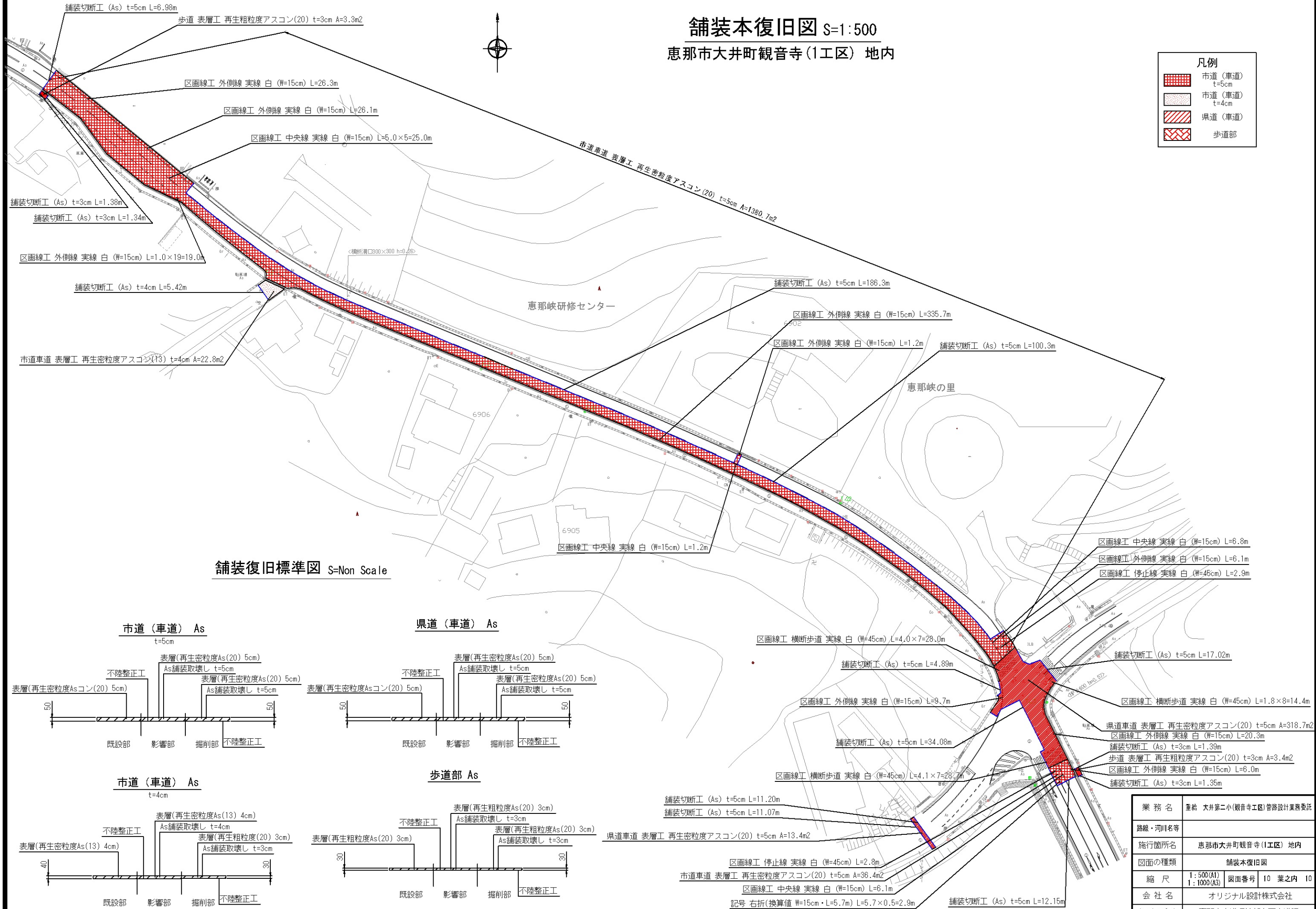


舗装版切断		2.00 m
舗装版取壊し		0.60 m <sup>2</sup>
機械掘削		0.54 m <sup>2</sup>
管路埋戻	クッション用砂	0.14 m <sup>2</sup>
	掘削土	0.34 m <sup>2</sup>
上層路盤	RC-30	0.60 m <sup>2</sup>
残土処理	土砂	0.20 m <sup>2</sup>
	Asガラ	0.02 m <sup>2</sup>
As舗装工	再生路盤度(20)	0.60 m <sup>2</sup>

業 務 名	重給 大井第二小(坂寄寺工区)管設計業務委託
路線・河川名等	
施行箇所名	恵那市大井町観音寺(Ⅰ工区) 地内
図面の種類	据附標準図(3)
縮 尺	1:20(A1) 1:40(A3)
図面番号	10 葉之内 9
会 社 名	オリジナル設計株式会社
事 務 所 名	恵那市水道環境部上下水道課

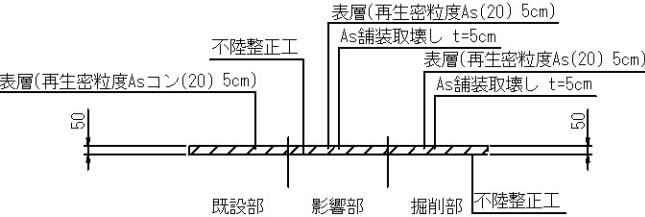
舗装本復旧図 S=1:500  
恵那市大井町観音寺(1工区) 地内

凡例	
	市道(車道) t=5cm
	市道(車道) t=4cm
	県道(車道)
	歩道部

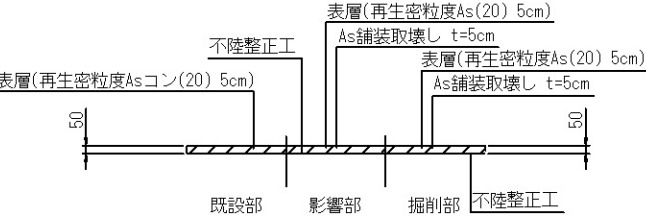


舗装復旧標準図 S=Non Scale

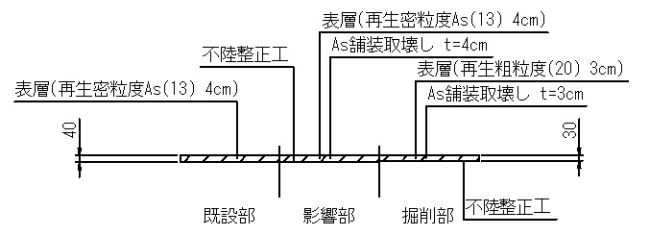
市道(車道) As  
t=5cm



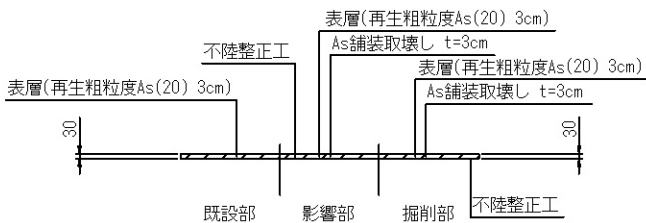
県道(車道) As



市道(車道) As  
t=4cm



歩道部 As



業 務 名	重 給	大井第二小(観音寺工区)管路設計業務委託
路線・河川名等		
施行箇所名		恵那市大井町観音寺(1工区) 地内
図面の種類		舗装本復旧図
縮 尺	1:500(A1) 1:1000(A3)	図面番号 10 業之内 10
会 社 名		オリジナル設計株式会社
事 務 所 名		恵那市水道環境部上下水道課