
目 次

I 予算の総額等

■ 予算規模	1
■ 地方債補正	2
■ 災害復旧事業の概要	3

II 補正予算の明細

■ 一般会計	4
--------------	---

III 参考資料

■ 農地・農業用施設災害復旧事業	6
■ 林道災害復旧事業	9
■ 道路橋りょう・河川災害復旧事業	13

1. 予 算 規 模 (9月補正予算(追加議案))

(単位:千円)

会 計 別 (補正回)		補正前 (A)	補正額 (B)	補正後 A+B=(C)	備 考
一 般 会 計 (第4号)		27,666,426	297,000	27,963,426	
特 別 会 計		15,320,447	0	15,320,447	
内 訳	国民健康保険事業特別会計		5,734,853		5,734,853
	介護保険特別会計	事業勘定	5,407,534		5,407,534
		サービス 事業勘定	20,482		20,482
		計	5,428,016	0	5,428,016
	簡易水道事業特別会計		1,537,571		1,537,571
	農業集落排水事業特別会計		277,410		277,410
	駐車場事業特別会計		33,262		33,262
	公共下水道事業特別会計		1,664,642		1,664,642
	遠山財産区特別会計		828		828
	上財産区特別会計		897		897
後期高齢者医療特別会計		642,968		642,968	
企 業 会 計		7,406,612	0	7,406,612	
内 訳	水道事業会計	収益的収支	864,404		864,404
		資本的収支	241,415		241,415
	病院事業会計	収益的収支	3,964,928		3,964,928
		資本的収支	624,119		624,119
	介護老人保健施設事業会計	収益的収支	504,379		504,379
		資本的収支	35,200		35,200
	国民健康保険診療所事業会計	収益的収支	673,152		673,152
		資本的収支	56,700		56,700
	介護老人福祉施設事業会計	収益的収支	421,495		421,495
		資本的収支	20,820		20,820
合 計		50,393,485	297,000	50,690,485	

2. 地方債補正

(一般会計)

1. 追加

(単位：千円)

起債の目的	補正額	備 考
災害復旧事業	83,500	農地災害復旧事業債 13,200 農業用施設災害復旧事業債 18,700 林道災害復旧事業債 15,300 道路橋りょう災害復旧事業債 17,900 河川災害復旧事業債 18,400
合 計	83,500	

【地方債現在高の見込み】

(一般会計)

(単位：千円)

区 分	前々年度末 現在高	前年度末 現在高	当該年度中増減見込額						当該年度末現在高見込額		
			当該年度中起債見込額			当該年度中元金償還見込額			補正前	補正額	計
			補正前	補正額	計	補正前	補正額	計			
2. 災害復旧債	180,164	174,763	0	83,500	83,500	27,274	0	27,274	147,489	83,500	230,989
合 計	37,290,382	36,869,947	3,529,400	83,500	3,612,900	3,655,002	0	3,655,002	36,744,345	83,500	36,827,845

3. 9月15日～9月16日発生台風18号による豪雨災害復旧事業の概要

【農地・農業用施設災害復旧事業】

事業費 163,600千円

施設名	地区	内容
農地		畦畔崩壊 38箇所
農業用施設		道路、頭首工、水路 28箇所 (道路11、頭首工3、水路14箇所)

農地等小規模災害復旧事業補助金交付事業

○補助金額

- ・農地 42地区×200千円=8,400千円 経費の100分の50以内 限度額20万円
 - ・農業用施設 10地区×260千円=2,600千円 経費の100分の65以内 限度額26万円
- 計 11,000千円

【林道災害復旧事業】

事業費 34,100千円

施設名	地区	内容
飯高線	山岡町馬場山田	路側工L=16m
大東線	明智町大泉	道路工L=60m
木根中島線	串原岩倉	路側工L=17m
木根中島線	串原戸中	路側工L=10m
上柿畑線	串原柿畑	路側工L=20m
その他小災害		路側工、路面整備 8箇所

【道路橋りょう災害復旧事業】

事業費 48,700千円

施設名	地区	内容
明智町107号線	明智町向町	路肩決壊 L=4m
その他36路線		路肩決壊等 36箇所

【河川災害復旧事業】

事業費 50,600千円

施設名	地区	内容
吉田川	明智町大田	護岸決壊
その他29河川		護岸決壊 29箇所

合計 297,000千円

○地区別箇所数

(箇所)

	明智町	山岡町	串原	岩村町	上矢作町	中野方町	三郷町			計
農地	17	8	10	1	1		1			38
農業用施設	13	9		1	4	1				28
林道	3	1	7		1	1				13
道路	18	11	3	4			1			37
河川	17	10		2			1			30
計	68	39	20	8	6	2	3	0	0	146

平成25年度 一般会計

第4号補正

歳入

10 地方交付税

01 地方交付税

(単位：千円)

款	項	目	節	名 称	補正前 予算額	補正額	補正後 予算額	説 明
10 地方交付税								
01 地方交付税								
		01	01	地方交付税	9,577,229	57,084	9,634,313	
12 分担金及び負担金								
01 分担金								
		02	01	農林水産業施設災害復旧費分 担金	-	18,140	18,140	農地災害復旧事業分担金、農業用施設災害分 担金
14 国庫支出金								
01 国庫負担金								
		02	01	公共土木施設災害復旧費負担 金	-	46,666	46,666	公共土木施設災害復旧費負担金
02 国庫補助金								
		07	01	農林水産業施設災害復旧費国 庫補助金	-	91,610	91,610	農地災害復旧費補助金、農業用施設災害復旧 費補助金、林道災害復旧費補助金
21 市債								
01 市債								
		09	01	災害復旧債	-	83,500	83,500	農地災害復旧事業債13,200、農業用施設災害 復旧事業債18,700、林道災害復旧債15,300、 道路橋りょう施設災害復旧事業債17,900、河 川災害復旧事業債18,400
会 計 合 計					27,666,426	297,000	27,963,426	

平成25年度 一般会計
第4号補正
歳出

13 災害復旧費

(単位：千円)

款	項	目	事業名	補正前 予算額	補正額	補正後 予算額
13 災害復旧費						
01	01		現年農地災害復旧費	—	67,000	67,000
			事業内容 9/15～16発生台風18号豪雨災害復旧事業費 農地38箇所		経費内訳 需用費 100 委託料 9,500 工事請負費 49,000 負担金補助及び交付金 8,400	
01	02		現年農業用施設災害復旧費	—	96,600	96,600
			事業内容 9/15～16発生台風18号豪雨災害復旧事業費 農業用施設28箇所		経費内訳 需用費 100 委託料 10,500 工事請負費 83,400 負担金補助及び交付金 2,600	
01	03		現年林道災害復旧費	—	34,100	34,100
			事業内容 9/15～16発生台風18号豪雨災害復旧事業費 林道13箇所		経費内訳 需用費 130 委託料 2,470 工事請負費 31,500	
02	01		現年道路橋りょう災害復旧費	—	48,700	48,700
			事業内容 9/15～16発生台風18号豪雨災害復旧事業費 道路37箇所		経費内訳 需用費 250 委託料 2,850 工事請負費 45,600	
02	02		現年河川災害復旧費	—	50,600	50,600
			事業内容 9/15～16発生台風18号豪雨災害復旧事業費 河川30箇所		経費内訳 需用費 200 委託料 5,000 工事請負費 45,400	
会計合計				27,666,426	297,000	27,963,426

【農地・農業用施設災害復旧事業】

平成25年9月15日～16日発生台風18号豪雨災害復旧事業

【農地災害復旧事業】

番号	施設名	町名	被害場所	内 容
1	田	岩村町	岩村町	L=17m H=6m
2	田	山岡町	馬場山田	L=20m H=3m
3	田	山岡町	馬場山田	L=10m H=5m
4	田	山岡町	田沢	L=6m H=1.6m
5	田	山岡町	田沢	L=8m H=1m
6	田	山岡町	久保原	L=12m H=1m
7	田	山岡町	久保原	L=31m H=5m
8	田	山岡町	下手向	L=5m H=1.5m
9	田	山岡町	下手向	L=8m H=1.5m
10	田	明智町	落倉	①L=12m H=3m ②L=12m H=10m
11	田	明智町	小杉	L=10m H=6m
12	田	明智町	落合	L=12m H=3.5m
13	田	明智町	大田	L=5m SL=6m
14	田	明智町	下田良子	L=16m H=2m
15	田	明智町	上田良子	L=11m SL=6m
16	田	明智町	大田	L=15m H=2m
17	田	明智町	門野	L=8m H=1.5m
18	田	明智町	大栗	L=7m H=1.8m
19	田	明智町	落倉	L=8m H=2m
20	田	明智町	新井	①L=6m H=5m ②L=5m H=2m
21	田	明智町	東方 馬木	L=15m H=2m
22	田	明智町	大久手	L=19m H=3m
23	田	明智町	滝ノ口	L=30m H=3m
24	田	明智町	大田	L=6m H=3m
25	田	明智町	大泉	L=5m H=2m
26	畑	明智町	土助	①L=11m SL=4m ②L=8m SL=4.5m
27	田	串原	松林	L=9m L=6m
28	田	串原		L=6m H=3m
29	田	串原	第8区	①L=5m H=2m ②L=8m H=1m
30	田	串原	第8区	L=10m H=4m
31	畑	串原		L=20m H=15m
32	畑	串原	大野	L=8m H=2m
33	畑	串原	第12区	L=6m H=15m
34	畑	串原	中沢	L=7m H=6m
35	畑	串原		L=11m H=2m
36	畑	串原		L=11m H=6m
37	田	上矢作町	漆原	L=10m H=5m
38	田	三郷町		L=15m H=5m

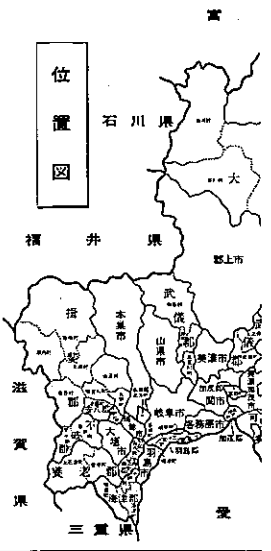
【農業用施設災害復旧事業】

番号	施設名	町名	被害場所	概要
1	道路	山岡町	久保原	L=60m H=1.2m
2	道路	山岡町	下手向	L=20m L=1.2m
3	道路	山岡町	下手向	L=10m H=2m
4	道路	山岡町	原	①L=7m H=2m ②L=20m H=1.5m
5	道路	明智町	野志	L=5m H=4m
6	道路	明智町	大泉	L=6m H=3m
7	道路	明智町	杉野	L=5m H=2.5m
8	道路	明智町	落倉	①L=20m H=10m ②L=3m H=1.5m ③L=6m H=3m
9	道路	明智町	落倉	L=5m H=6m
10	道路	明智町	杉野	L=6m H=3m
11	道路	中野方町	農道 (E7002号)	L=10m H=3m
12	頭首工	岩村町	岩村町富田	N=1箇所
13	頭首工	山岡町	久保原	N=1箇所
14	頭首工	上矢作町	島	N=1箇所
15	水路	山岡町	馬場山田	L=5m H=2m
16	水路	山岡町	田沢	L=7m H=7m
17	水路	山岡町	田沢	L=14m H=15m
18	水路	山岡町	上手向	L=6m H=1.5m
19	水路	明智町	野志	L=4m H=1.5m
20	水路	明智町	野志	L=4m H=1.5m
21	水路	明智町	犬田	L=5m H=3m
22	水路	明智町	大泉	L=4m H=3.5m
23	水路	明智町	野志	L=4m H=1.2m
24	水路	明智町	大栗	L=11m SL=2.6m
25	水路	明智町	落倉	L=5m H=1.2m
26	水路	上矢作町	下	L=3m H=3m
27	水路	上矢作町	小田子	L=15m H=6m
28	水路	上矢作町	土村	L=50m H=5m

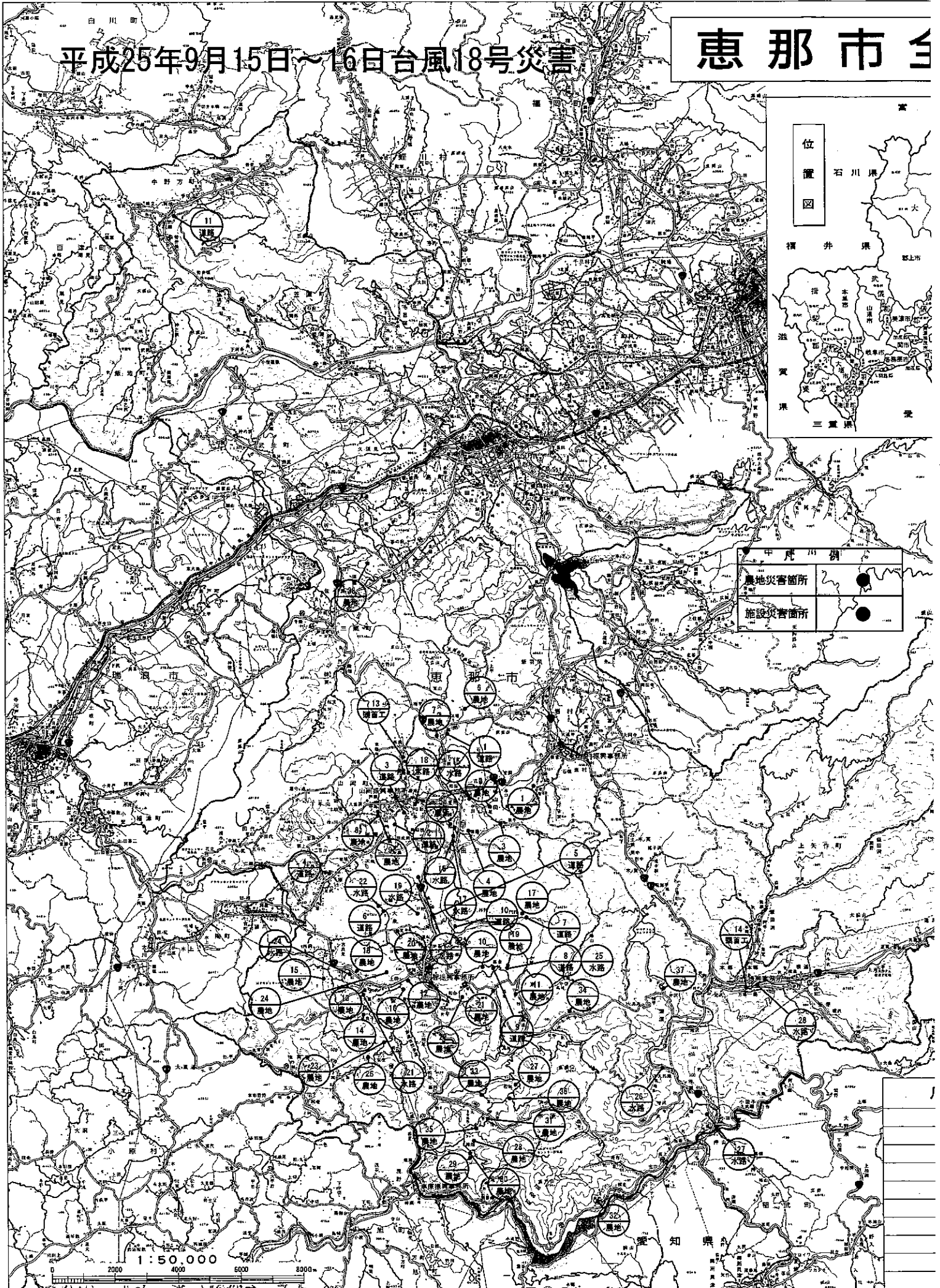
平成25年9月15日～16日台風18号災害

恵那市

位置
図



中尾川湖	
農地災害箇所	●
施設災害箇所	●



1:50,000



【林道災害復旧事業】

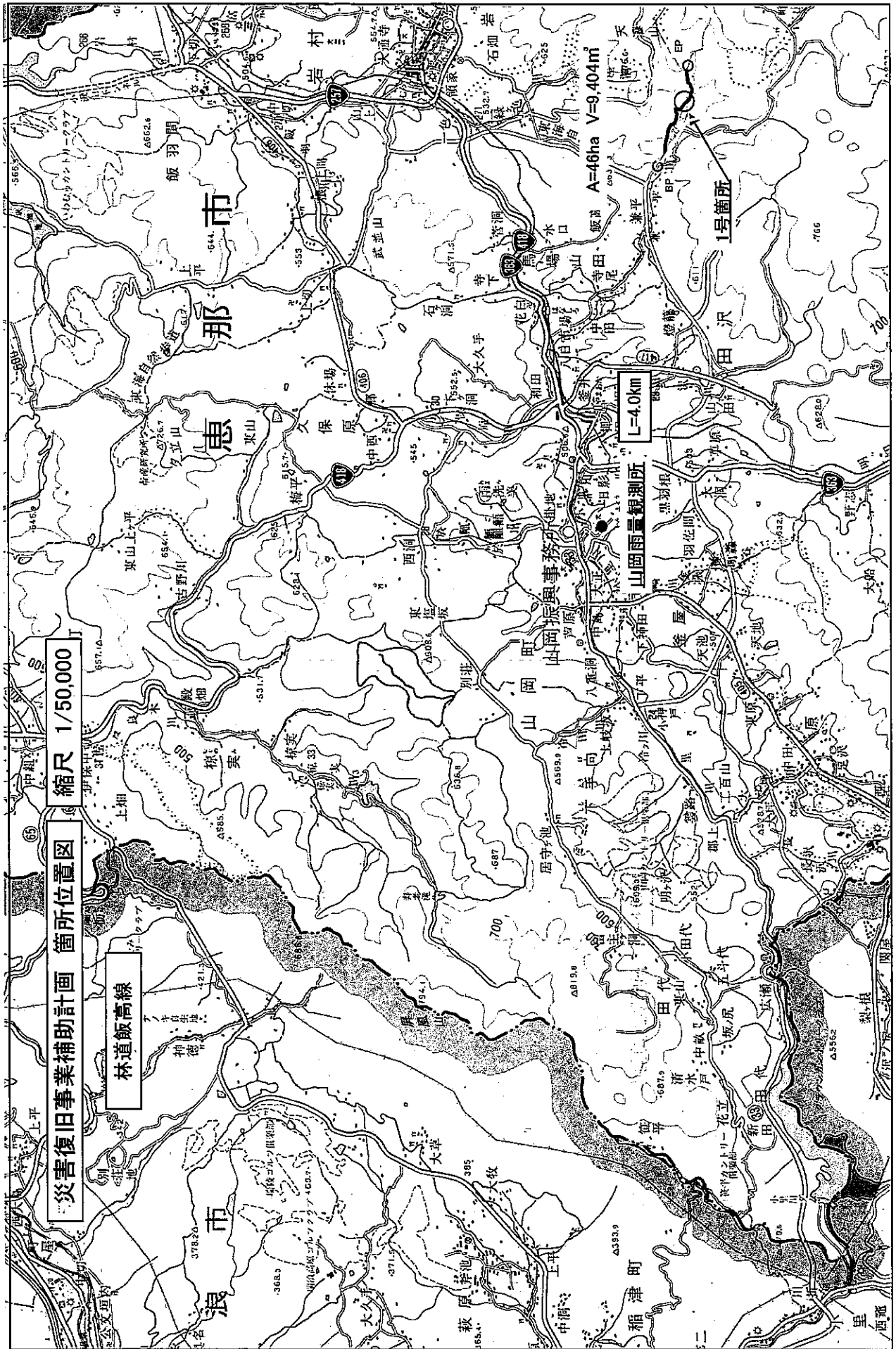
平成25年9月15日～16日発生台風18号豪雨災害復旧事業

公共災害計 5箇所

番号	路線名	地区	内容
1	飯高線	山岡町馬場山田	路側工L=16m
2	大東線	明智町大泉	道路工L=60m
3	木根中島線	串原岩倉	路側工L=17m
4	木根中島線	串原戸中	路側工L=10m
5	上柿畑線	串原柿畑	路側工L=20m

市単災害計 8箇所

番号	路線名	地区	内容
1	高峰線	中野方町	路面整備L=500m
2	下坂線	明智町	路面整備L=800m
3	野志吉良見線	明智町	路側工L=5m
4	木根中島線	串原	路面整備L=1,500m
5	大鋸場線	串原	埋塞土L=5m
6	大野線	串原	路面整備L=500m
7	鳥居線	串原	路側工L=10m
8	三森山線	上矢作町	路側工L=5m



災害復旧事業補助計画 箇所位置図 縮尺 1/50,000

林道飯高線

L=4.0km

A=46ha V=9,404m³

山岡雨量観測所

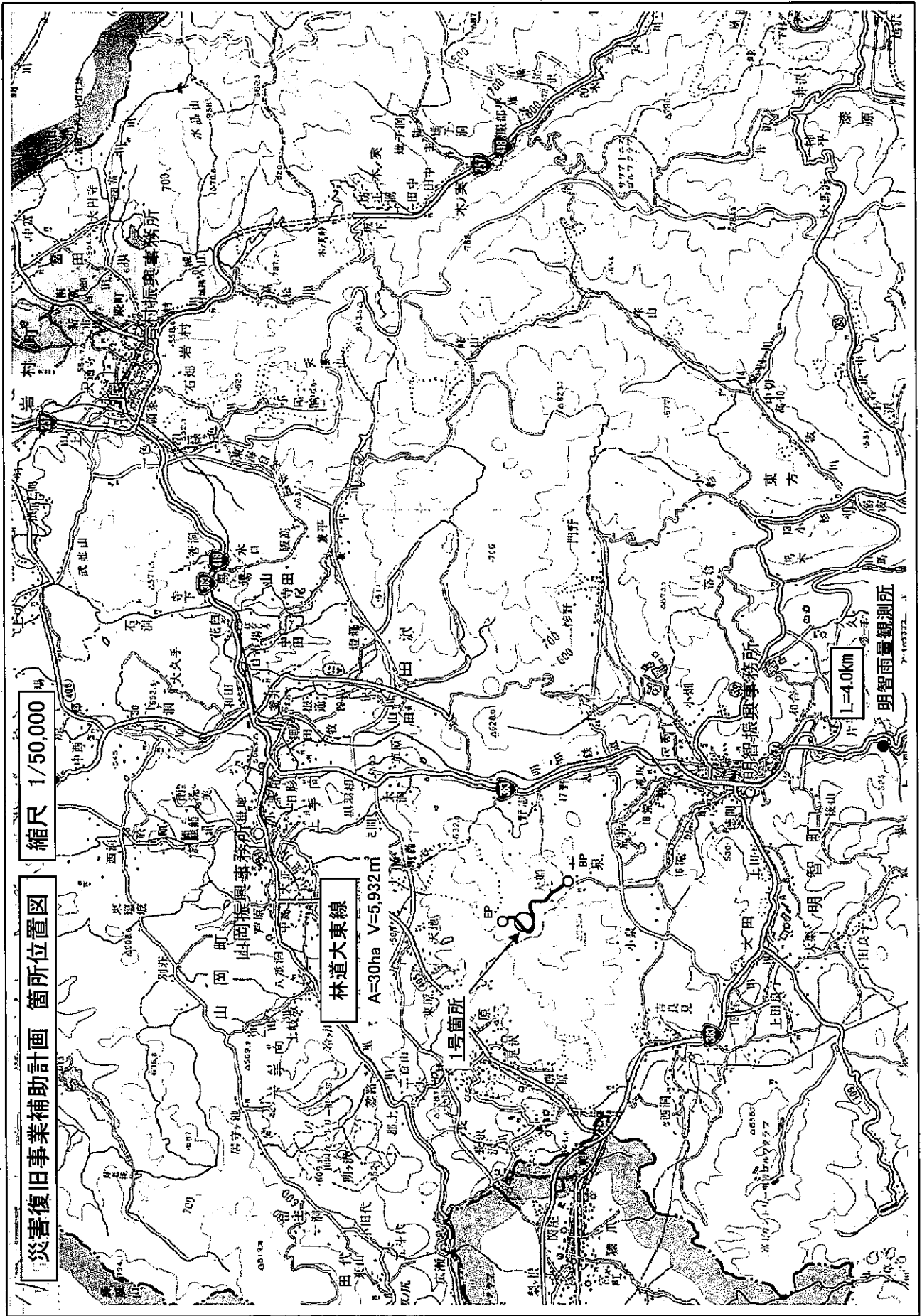
那市

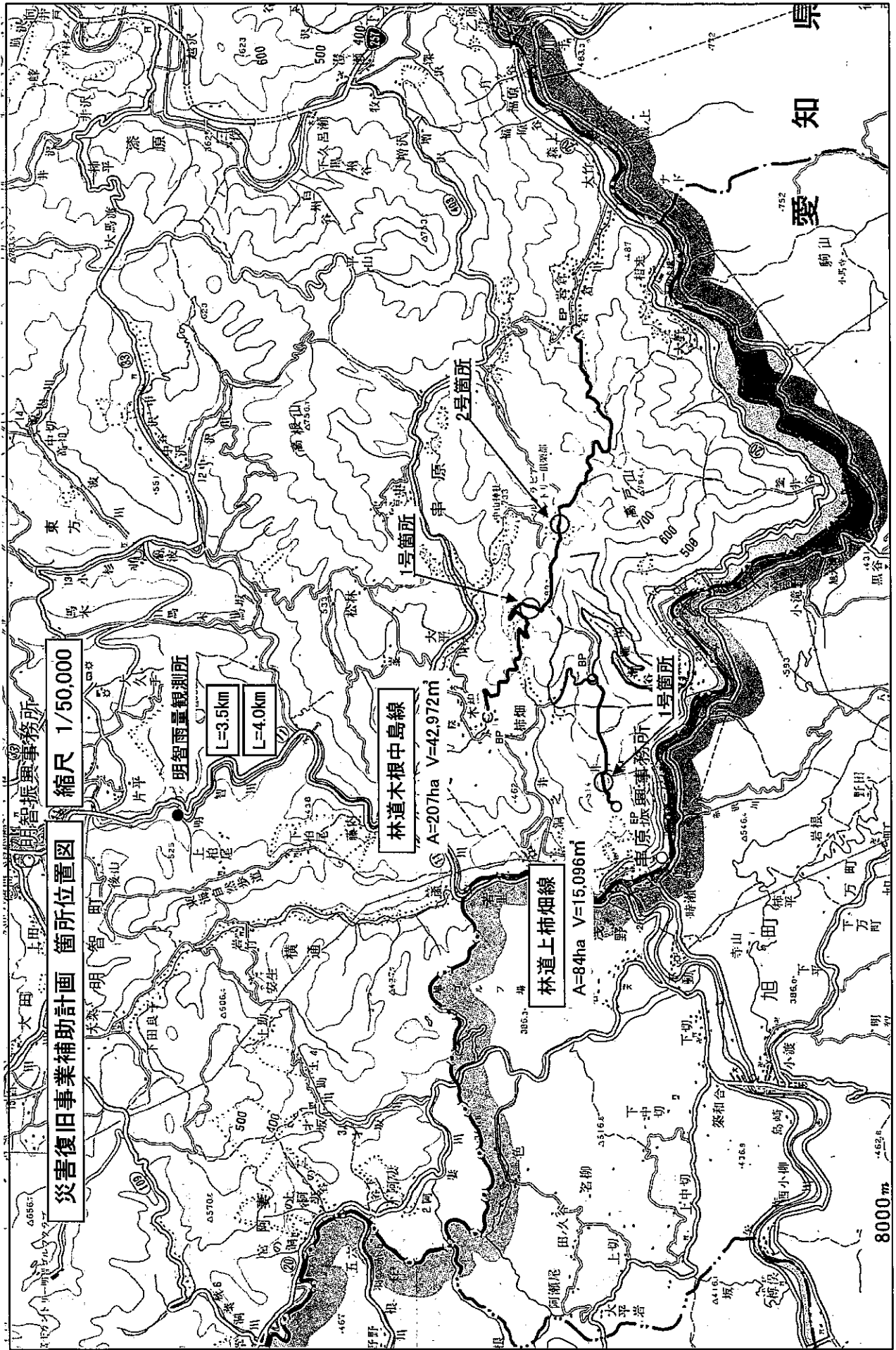
惠

浪市

1号箇所

相津町





災害復旧事業補助計画 箇所位置図 縮尺 1/50,000

明智雨量観測所
L=3.5km
L=4.0km

林道木根中島線
A=207ha V=42,972m³

林道上栞畑線
A=84ha V=15,096m³

8000 m

【道路橋りょう・河川災害復旧事業】

平成25年9月15日～16日発生台風18号豪雨災害復旧事業

【道路橋りょう災害復旧事業】

番号	河川名	地区	内容	図面番号
1	明智町11号線	明智町東方	ブロック積 L4.5m、SL2.3、A10m ²	70
2	明智町123号線	明智町小泉	ブロック積 L7.1m、SL2.4、A17m ²	110
3	明智町225号線	明智町馬坂	ブロック積 L5.2m、SL4.3、A22m ²	55
4	明智町35号線	明智町大泉	ブロック積 L4.3m、SL3.0、A13m ²	76
5	明智町7号線	明智町大泉	ブロック積 L6.4m、SL2.7、A17m ²	77
6	明智町107号線	明智町向町	ブロック積 L3.5m、SL5.2、A70m ²	18
7	明智町11号線	明智町東方	ブロック積 L18.1m、SL4.9、A88m ²	50
8	岩村町263号線	岩村町領家	ブロック積 L4.5m、SL2.9、A13m ²	51
9	岩村町128号線	岩村町城山	ブロック積 L7.0m、SL4.0、A28m ²	123
10	大平中沢線	串原下沢	ブロック積 L8.0m、SL3.5、A28m ²	91
11	大平柿畑線	串原柿畑	ブロック積 L20.0m、SL1.1、A22m ²	58
12	山岡町198号線	山岡町下手向	ブロック積 L10.5m、SL3.0、A32m ²	110
13	山岡町172号線	山岡町馬場山田	ブロック積 L14m、SL7.1、A99m ²	86
14	山岡町32号線	山岡町上手向	ブロック積 L11.6m、SL3.5、A41m ²	73
15	山岡町171号線	山岡町馬場山田	ブロック積 L4.5m、SL5.6、A25m ²	76
16	黒羽根山野田線	山岡町田沢	L20m、フトンかご20枚	80
17	岩村田沢線	山岡町馬場山田	L9m、フトンかご35枚	87
18	山岡町200号線	山岡町釜屋	ブロック積 L14.3m、SL2.8、A40m ²	121
19	山岡町226号線	山岡町釜屋	ブロック積 L14.3m、SL1.7、A24m ²	122
	その他市単独災害 18箇所			

【河川災害復旧事業】

番号	河川名	地区	内容	図面番号
1	下田良子川	明智町大田	ブロック積 L8.3m、SL2.1、A17m ²	107
2	明智川	明智町杉野	ブロック積 L22.2m、SL3.0、A67m ²	96
3	吉田川	明智町吉良見	ブロック積 L63.0m、SL1.9、A120m ²	53
4	小杉口川	明智町東方	ブロック積 L26.5m、SL1.5、A40m ²	116
5	野志川	明智町野志	ブロック積 L8.8m、SL2.3、A20m ²	51
6	東町川	明智町東町	重力式擁壁 L3.7m、H1.9、V11m ³	44
7	馬木川	明智町東方	ブロック積 L9.5m、SL2.0、A19m ²	105
8	野志川	明智町野志	ブロック積 L16.5m、SL2.5、A41m ²	69
9	下田良子川	明智町下田良子	ブロック積 L8.0m、SL2.8、A20m ²	82
10	高波川	明智町東方	ブロック積 L10.7m、SL3.7、A40m ²	50
11	一色川	岩村町一色	ブロック積：L17.0m、SL3.0m、A51m ²	68
12	領家川	岩村町領家	ブロック積：L15.0m、SL3.0m、A45m ²	65
13	浮坪川	山岡町下手向	ブロック積：L23.0m、SL1.6m、A25m ²	110
14	大久手川	山岡町下手向	ブロック積：L23.5m、SL1.7m、A40m ²	112
15	神明谷川	山岡町釜屋	ブロック積：L5.0m、SL1.6m、A8m ²	113
16	大坪川	山岡町原	ブロック積：L5.0m、SL2.5m、A13m ²	118
17	佃川	山岡町釜屋	ブロック積：L7.0m、SL1.7m、A12m ²	119
18	兼平川	山岡町馬場山田	ブロック積：L23.0m、SL2.3m、A53m ²	116
19	大坪川	山岡町原	ブロック積：L19.0m、SL2.5m、A48m ²	120
20	神明谷川	山岡町釜屋	ブロック積：L27.5m、SL1.8m、A50m ²	121
	その他市単独災害 10箇所			

惠那市公共施設 公共災害復旧箇所図

河川災害
○ ○ 道路災害

