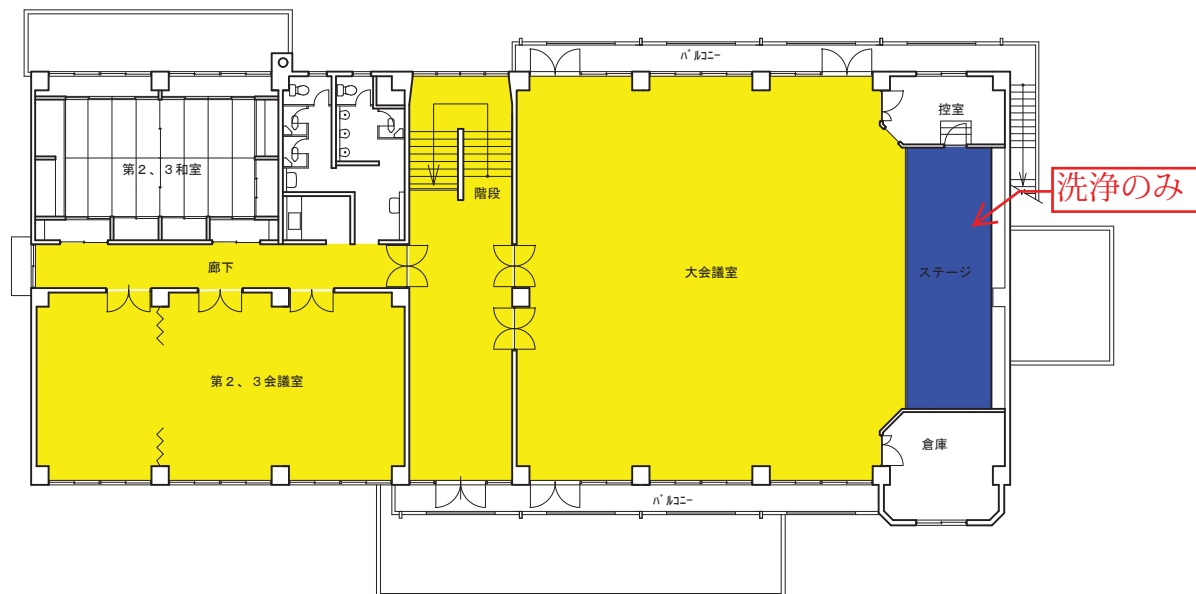
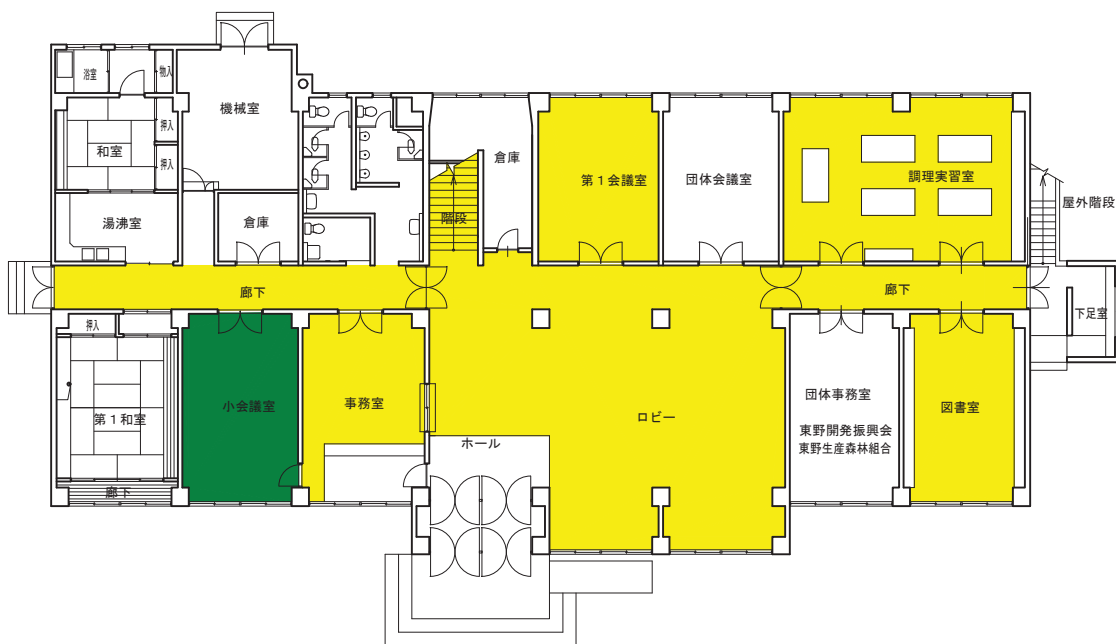


# 東野コミュニティセンター平面図

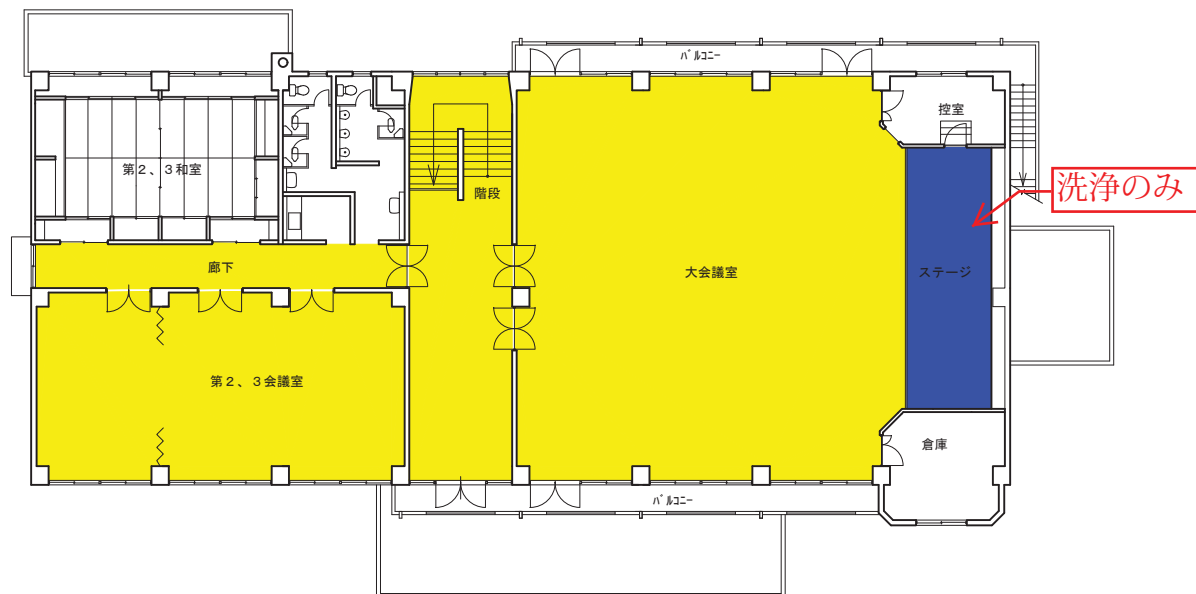


2階平面図

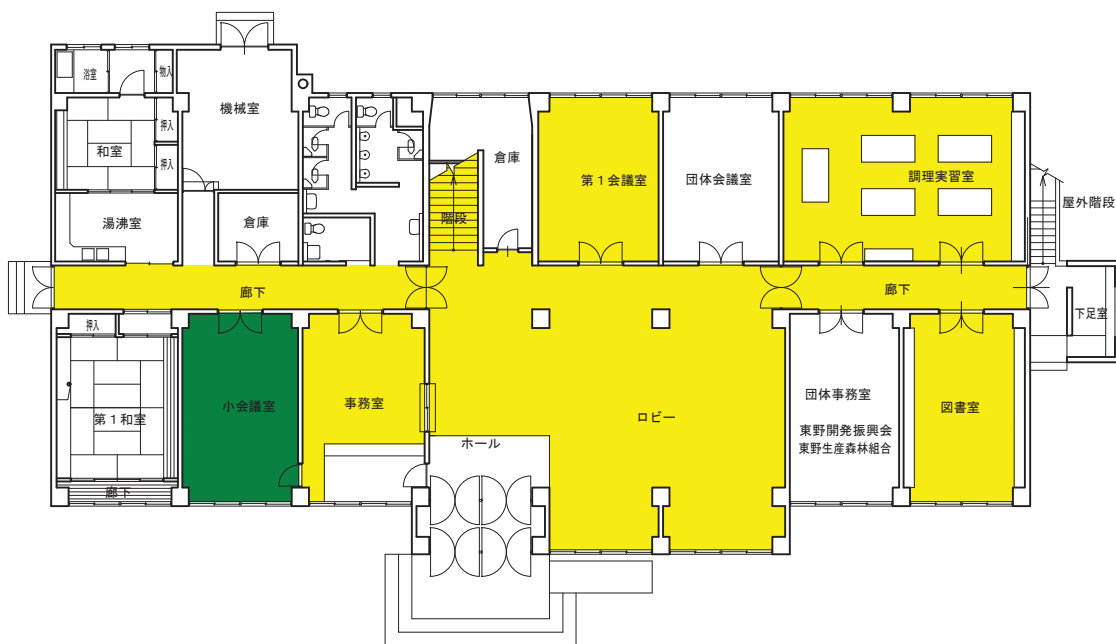


1階平面図

# 東野コミュニティセンター平面図

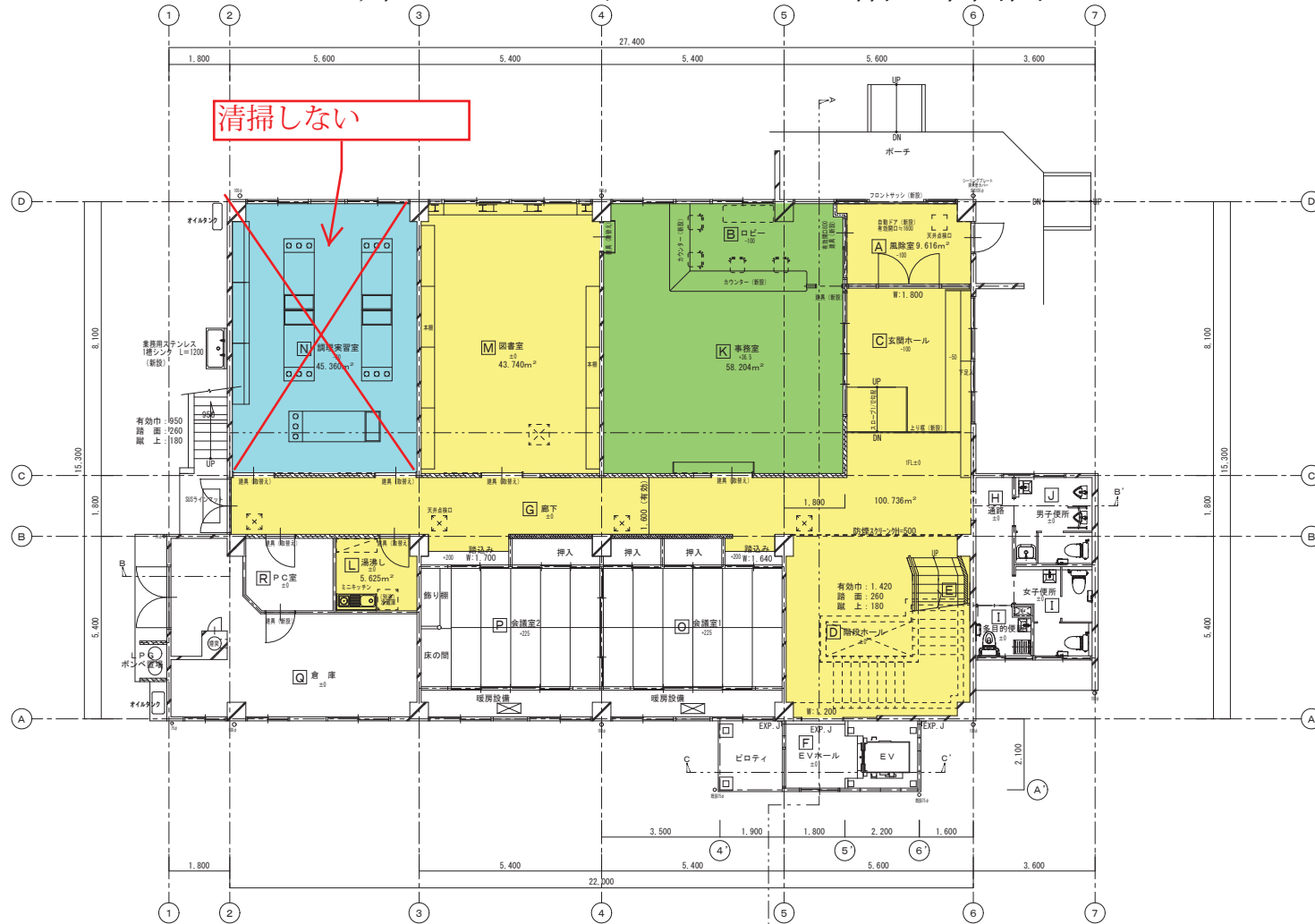


2階平面図



1階平面図

# 三郷コミュニティセンター 1階 平面図



清掃しない

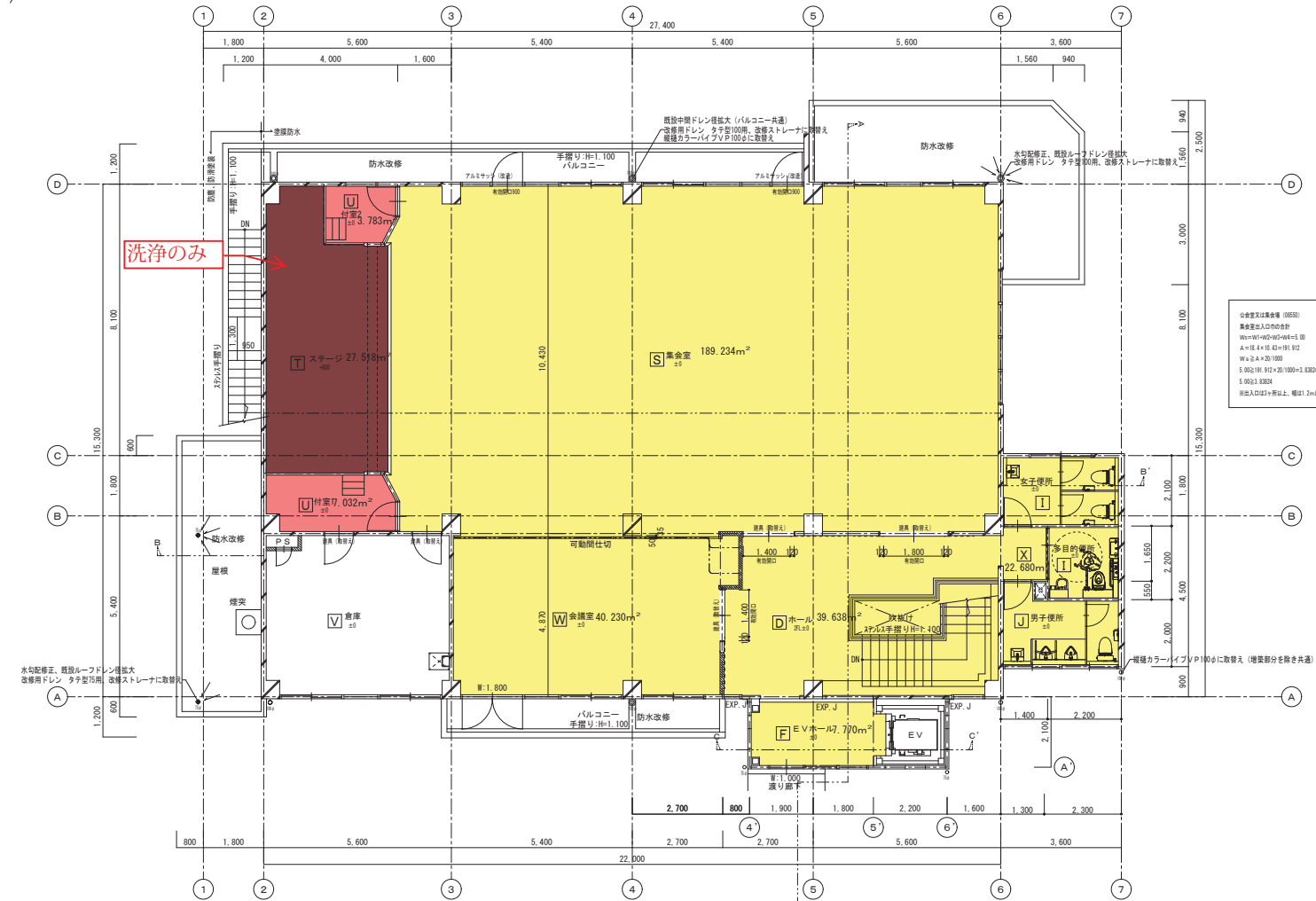
- 凡例 ※建築上、開口上部を含む
- 鉄筋コンクリート壁を示す。
  - OB t 100積み壁を示す。
  - 木製間仕切壁を示す。
  - ALU t 100壁を示す。
  - 上記の何れにも該当しない壁は軽量壁下地による。

改修後1階平面図 1/100

- ...長尺塩ビシート
- ...タイルカーペット
- ...塗床

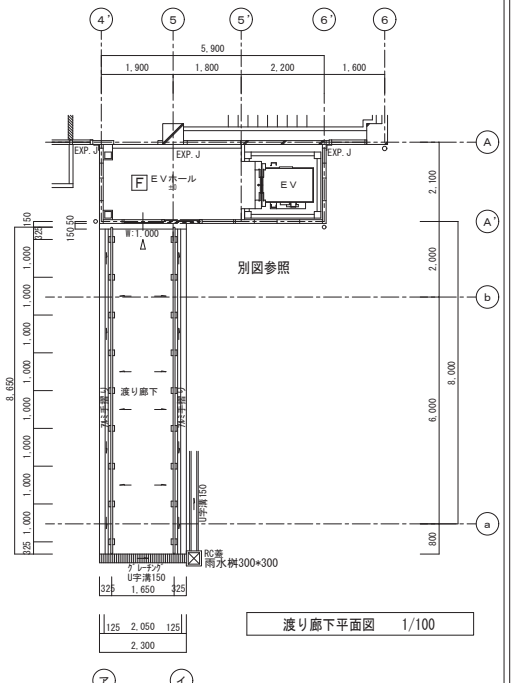
符号	改修後仕上表
[A]	壁 壁紙貼付(1) 壁紙貼付(1)
[B]	床 床材貼付(1) 床材貼付(1)
[C]	床 床材貼付(1) 床材貼付(1)
[D]	床 床材貼付(1) 床材貼付(1)
[E]	床 床材貼付(1) 床材貼付(1)
[F]	床 床材貼付(1) 床材貼付(1)
[G]	床 床材貼付(1) 床材貼付(1)
[H]	床 床材貼付(1) 床材貼付(1)
[I]	床 床材貼付(1) 床材貼付(1)
[J]	床 床材貼付(1) 床材貼付(1)
[K]	床 床材貼付(1) 床材貼付(1)
[L]	床 床材貼付(1) 床材貼付(1)
[M]	床 床材貼付(1) 床材貼付(1)
[N]	床 床材貼付(1) 床材貼付(1)
[O]	床 床材貼付(1) 床材貼付(1)
[P]	床 床材貼付(1) 床材貼付(1)
[Q]	床 床材貼付(1) 床材貼付(1)
[R]	床 床材貼付(1) 床材貼付(1)
[S]	床 床材貼付(1) 床材貼付(1)
[T]	床 床材貼付(1) 床材貼付(1)
[U]	床 床材貼付(1) 床材貼付(1)
[V]	床 床材貼付(1) 床材貼付(1)
[W]	床 床材貼付(1) 床材貼付(1)
[X]	床 床材貼付(1) 床材貼付(1)

# 三郷コミュニティセンター 2階 平面図

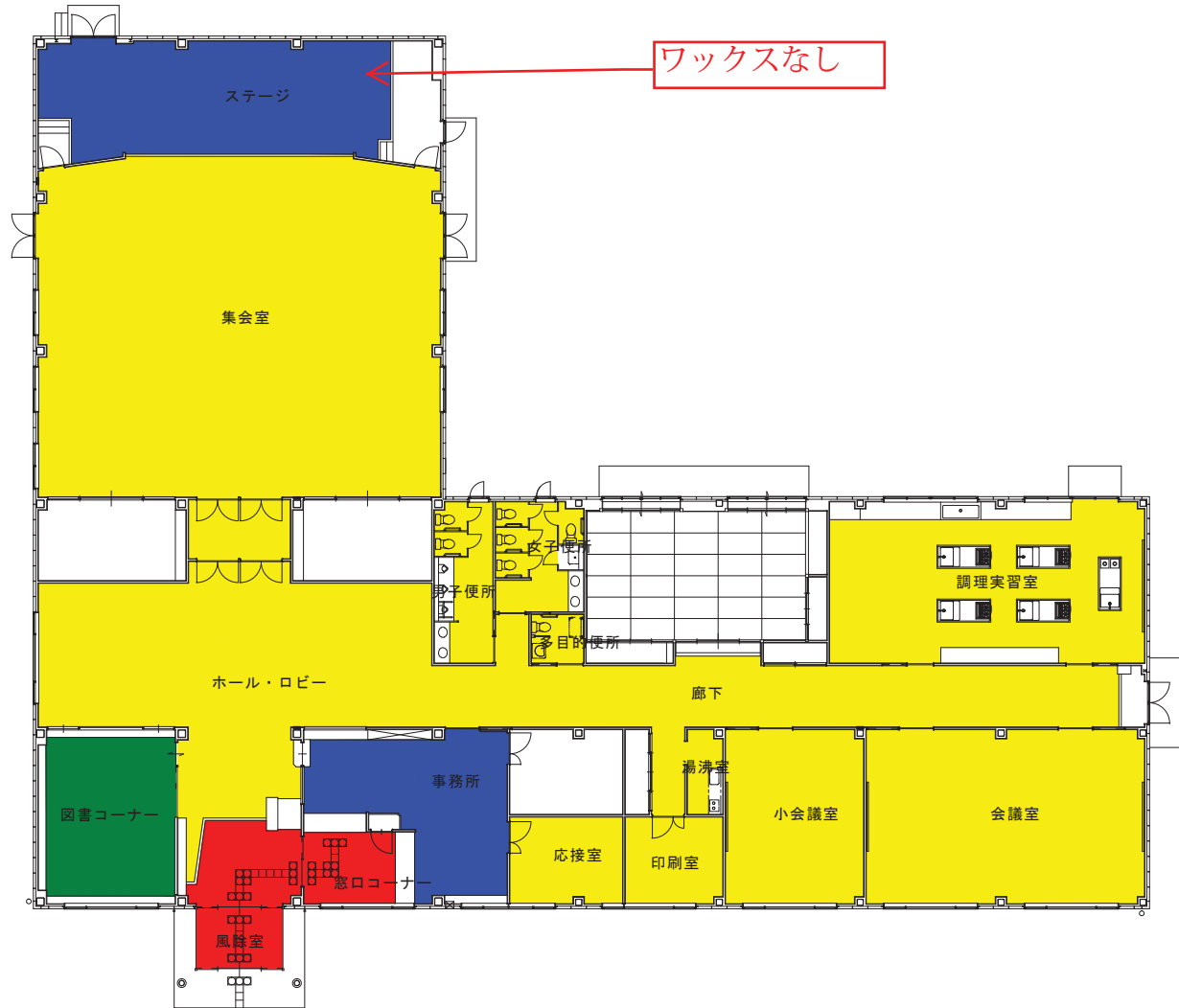


- ・・・長尺塩ビシート
- ・・・Pタイル
- ・・・フローリング

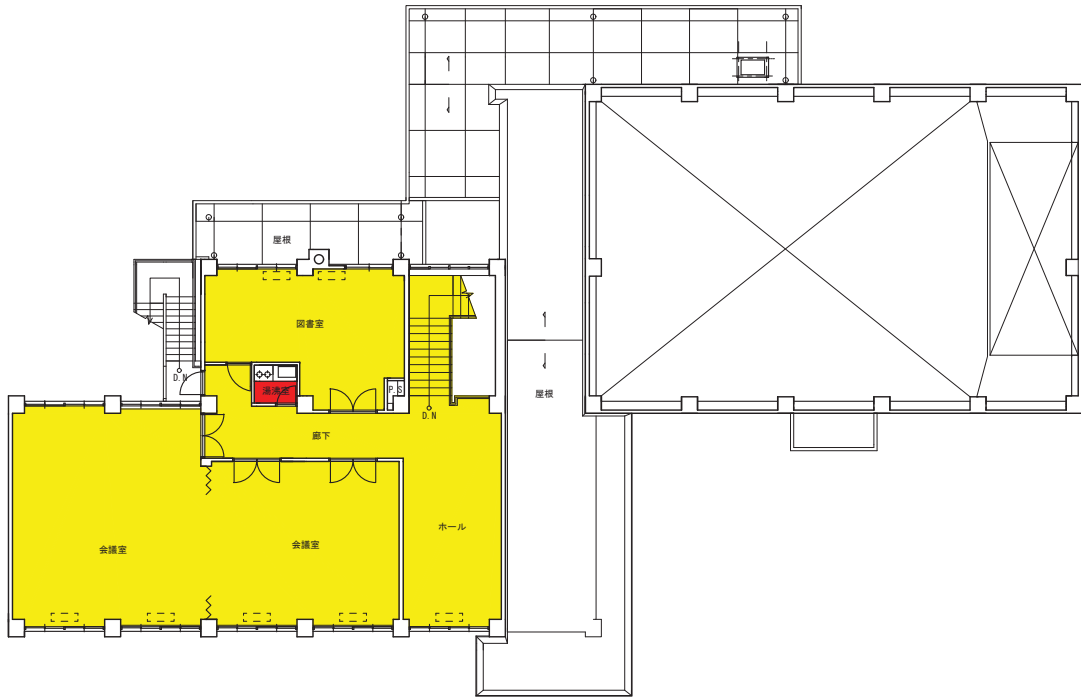
公営住宅基本条例 (0050)  
 集客定出入口の合計  
 $W_1 = W1 + W2 + W3 + W4 = 5.00$   
 $A = 10.4 \times 0.42 = 4.37$   
 $W_2 = 2.0 \times 1.00$   
 $5.00 \geq 4.37$   
 $10.4 \times 2.0 = 20.80$   
 $5.00 \geq 2.00$   
 ※出入口は1ヶ所以上、幅は1.2m以上



# 武並コミュニティセンター平面図



# 笠置コミュニティセンター平面図

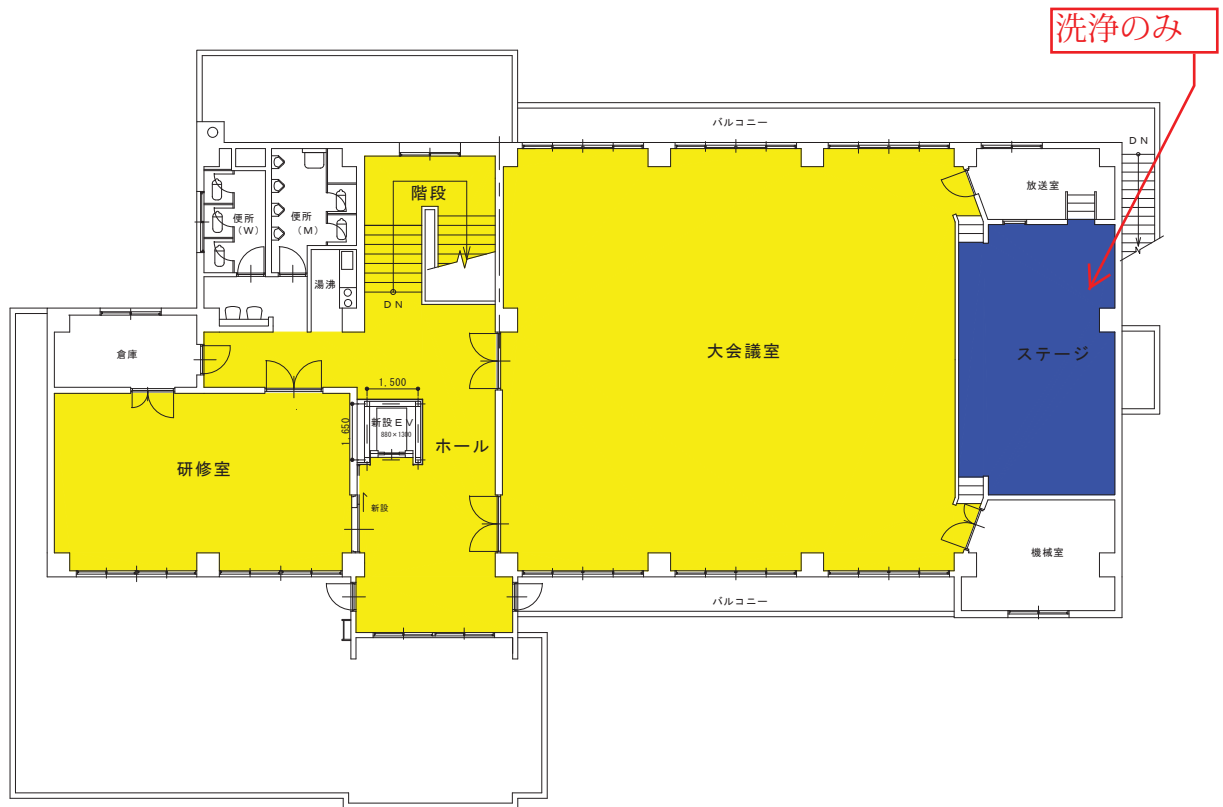


2階平面図



1階平面図

# 飯地コミュニティーセンター平面図



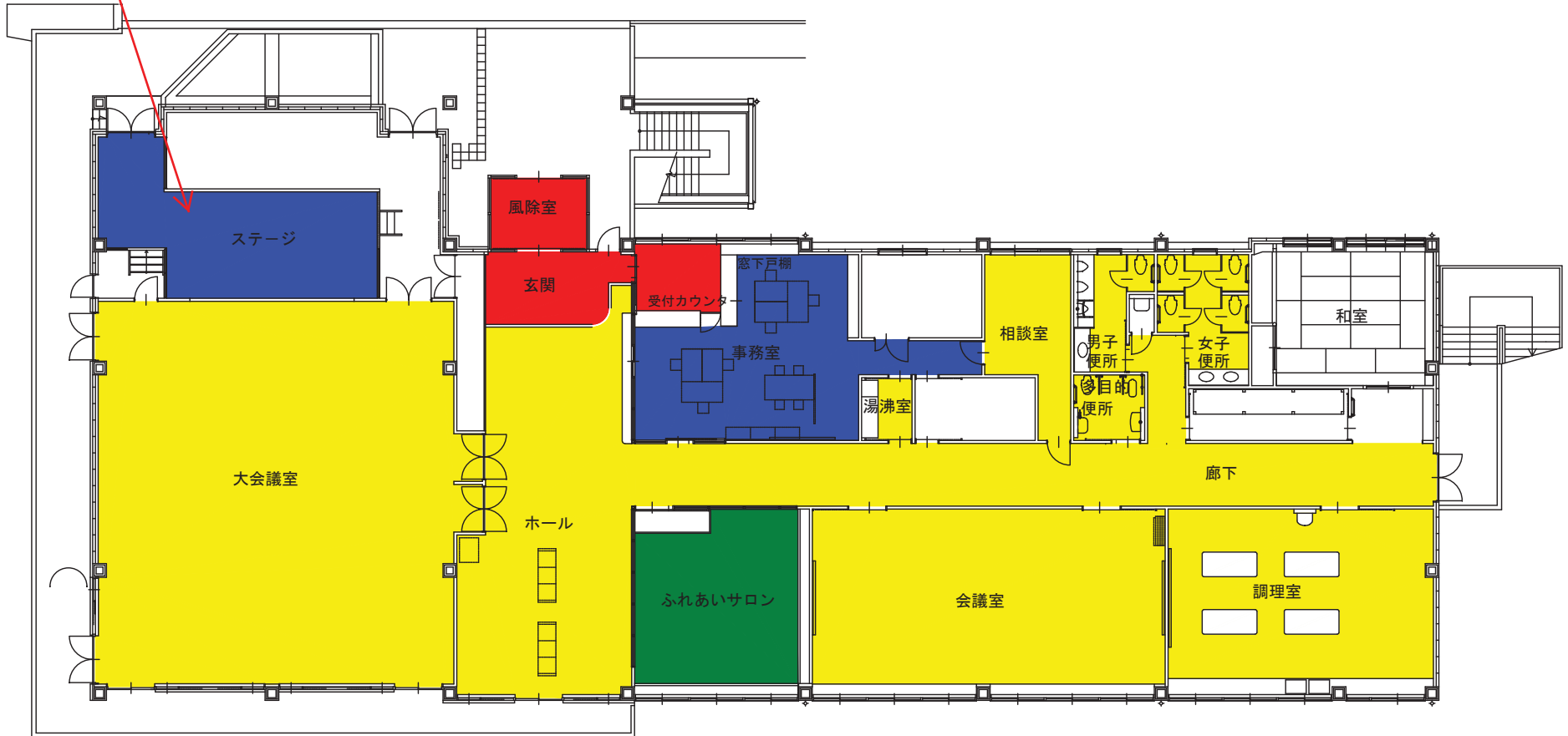
2階平面図



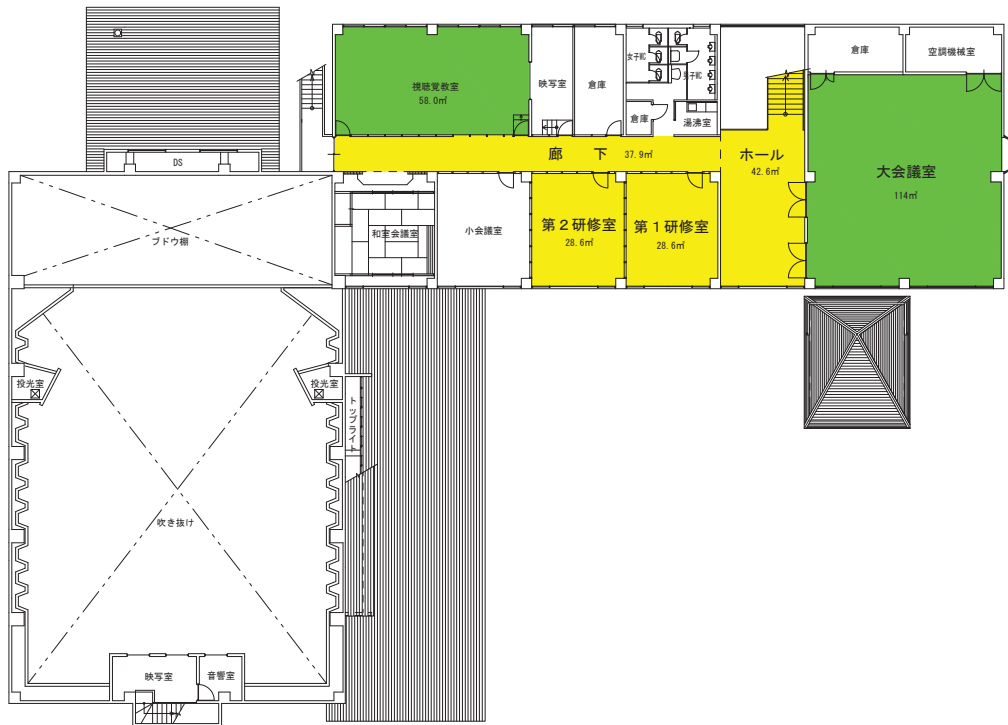
1階平面図

# 中野方コミュニティセンター平面図

ワックスなし



# 岩村コミュニティーセンター平面図

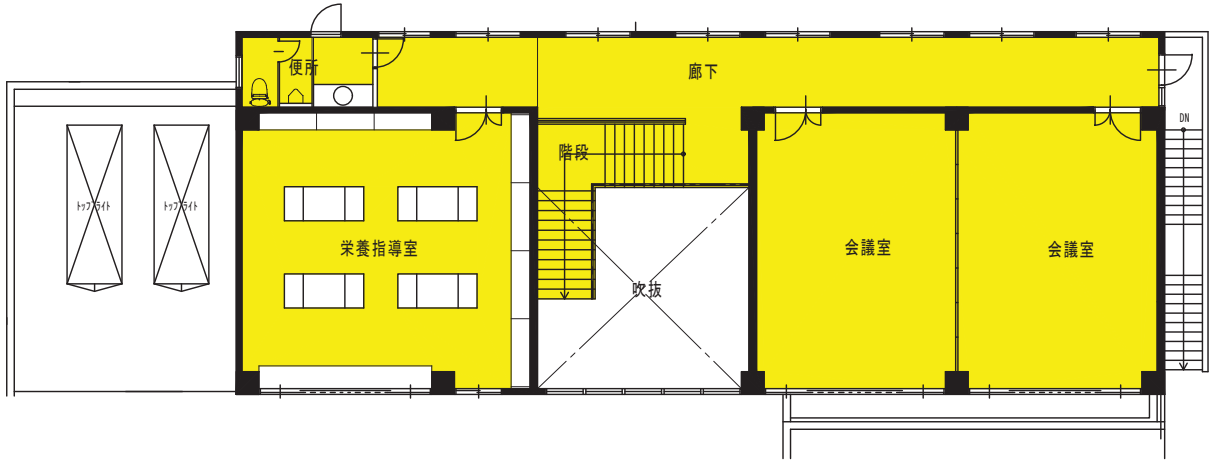


2階平面図



1階平面図

# 山岡コミュニティーセンター一平面図

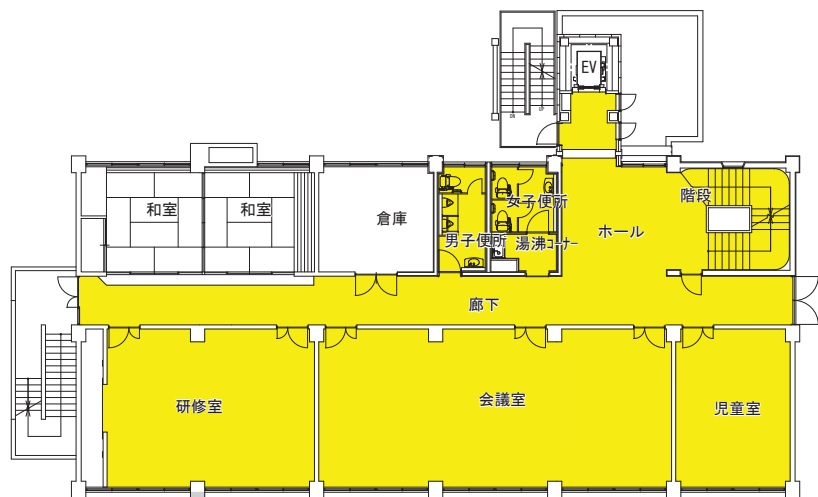


2階平面図



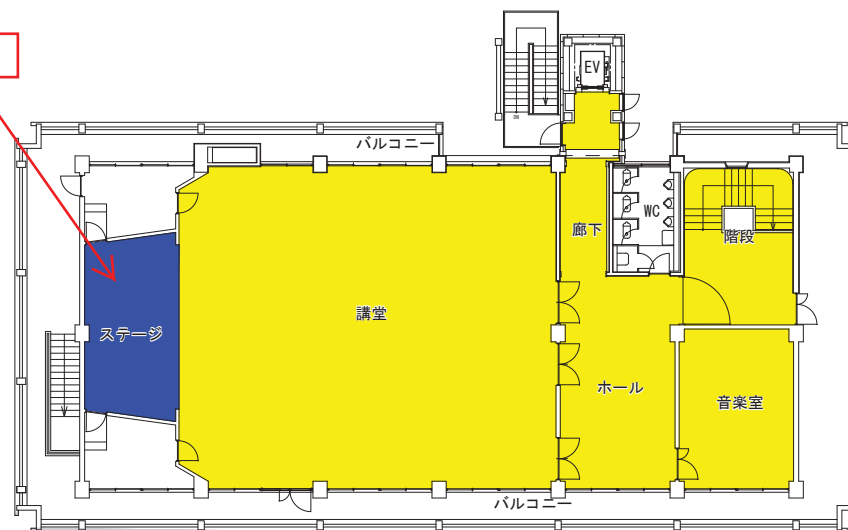
1階平面図

# 明智コミュニティセンター平面図



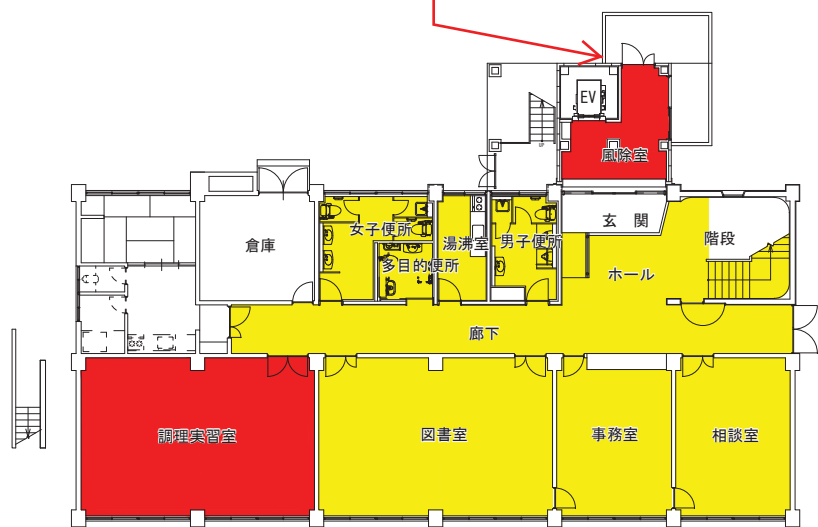
2階平面図

洗浄のみ



3階平面図

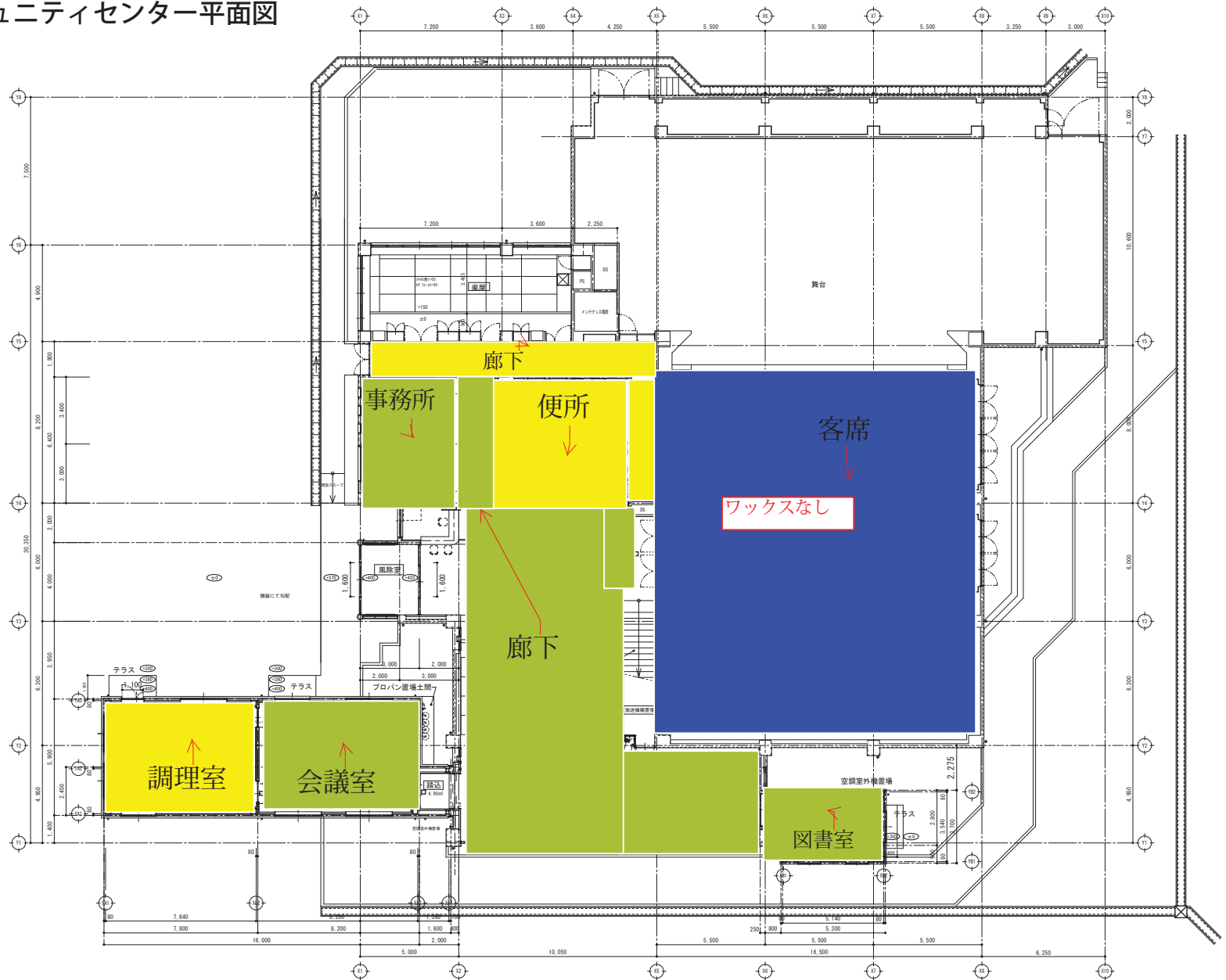
タイル11.4㎡



1階平面図

塗床52㎡

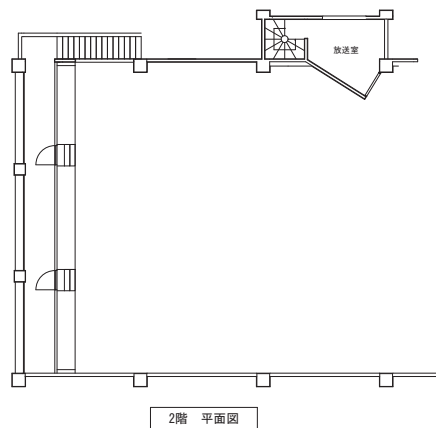
増築改修後 串原コミュニティセンター平面図



- 既設館内案内板 内部掲示平面図取替え  
アルミ板 シルク印刷
- 多目的トイレビクトサイン木製
- ビクトサイン木製200×200
- ▽ ベビーチェア設置場所案内シール貼り  
ペビーシート

工事名	串原振興事務所コミセン移転整備工事 (建築工事)	A-06
図面名	増築、改修後 1階平面図	
校閲	設計 1級建築士 第116803号 細谷 典敬	縮尺 A2:1/150 A3:1/212
司 設 計 株 式 有 限 公 司		平成29年 9月29日

# 上矢作コミュニティセンター平面図



ワックスなし