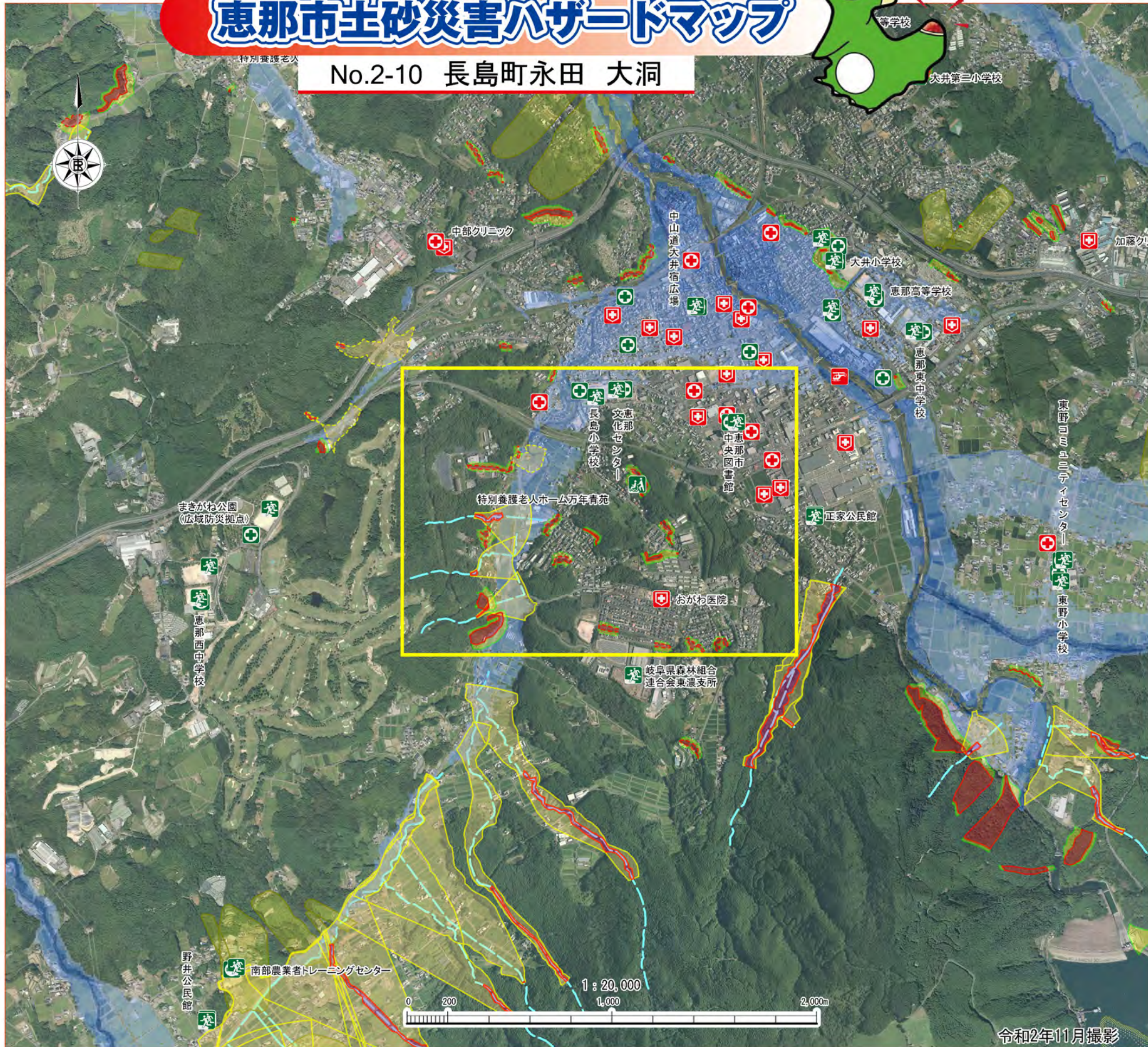


恵那市土砂災害ハザードマップ

No.2-10 長島町永田 大洞



命を守る避難行動のタイミング【土砂災害】



凡例

- 土砂災害特別警戒区域(レッドゾーン)
 - 土石流
 - 急傾斜地
- 土砂災害警戒区域(イエローゾーン)
 - 土石流
 - 急傾斜地
 - 地すべり
- 土砂災害特別警戒区域(レッドゾーン・基礎調査結果)
 - 土石流
 - 急傾斜地
- 土砂災害警戒区域(イエローゾーン・基礎調査結果)
 - 土石流
 - 急傾斜地
- 浸水想定区域
 - 浸水深0.5m未満
 - 浸水深0.5~3.0m未満
 - 浸水深3.0~5.0m未満
 - 浸水深5.0m以上
- 指定緊急避難場所
- 福祉避難所
- いっときひなんばしよ
- 一時避難場所
- 防災倉庫
- ヘリポート
- 病院診療所
- 歯科
- 公衆電話
- 地域で検討された避難経路
 - 避難行動①の避難経路
 - 避難行動②の避難経路