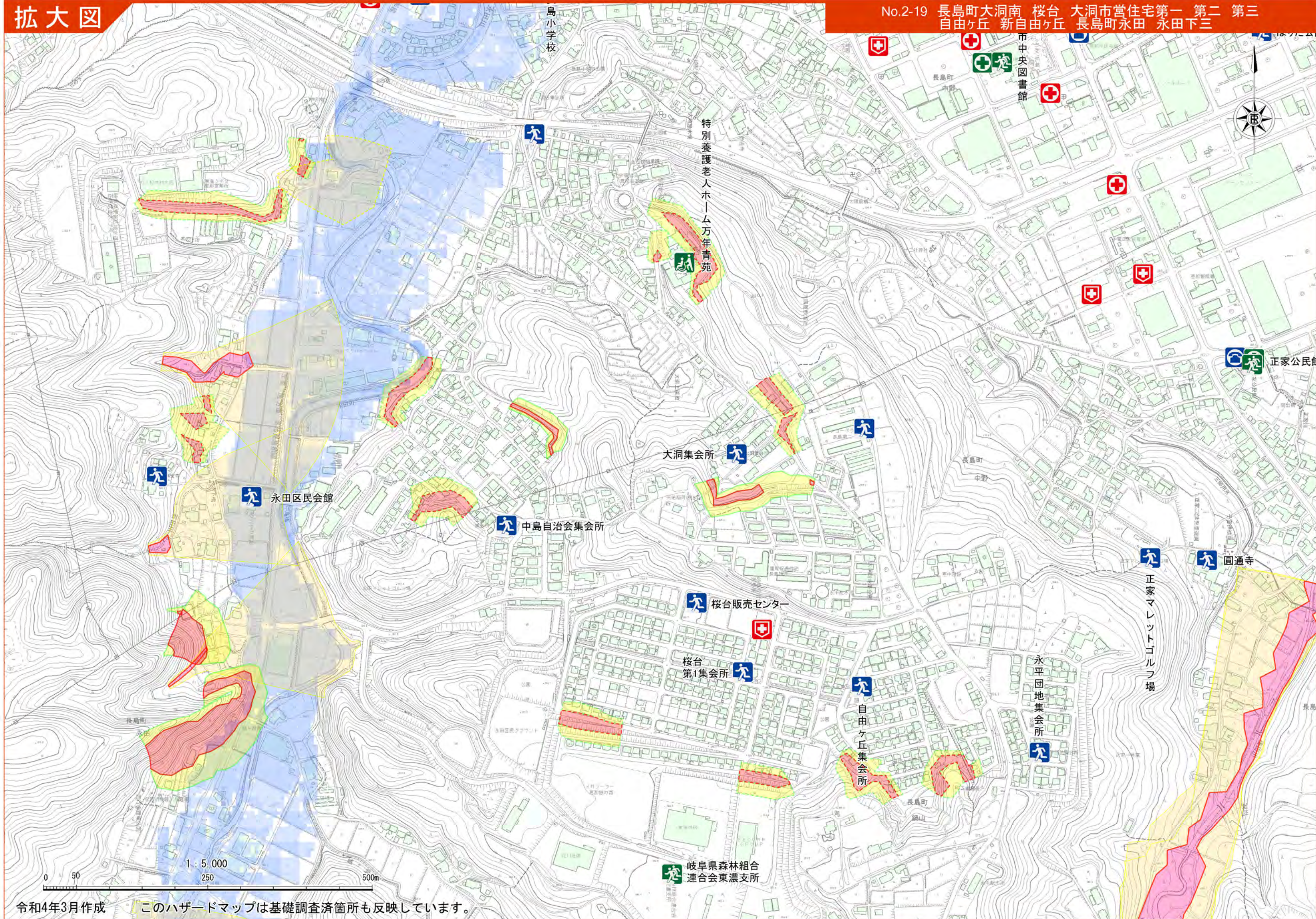


# 拡大図

No.2-19 長島町大洞南 桜台 大洞市営住宅第一 第二 第三  
自由ヶ丘 新自由ヶ丘 長島町永田 永田下三

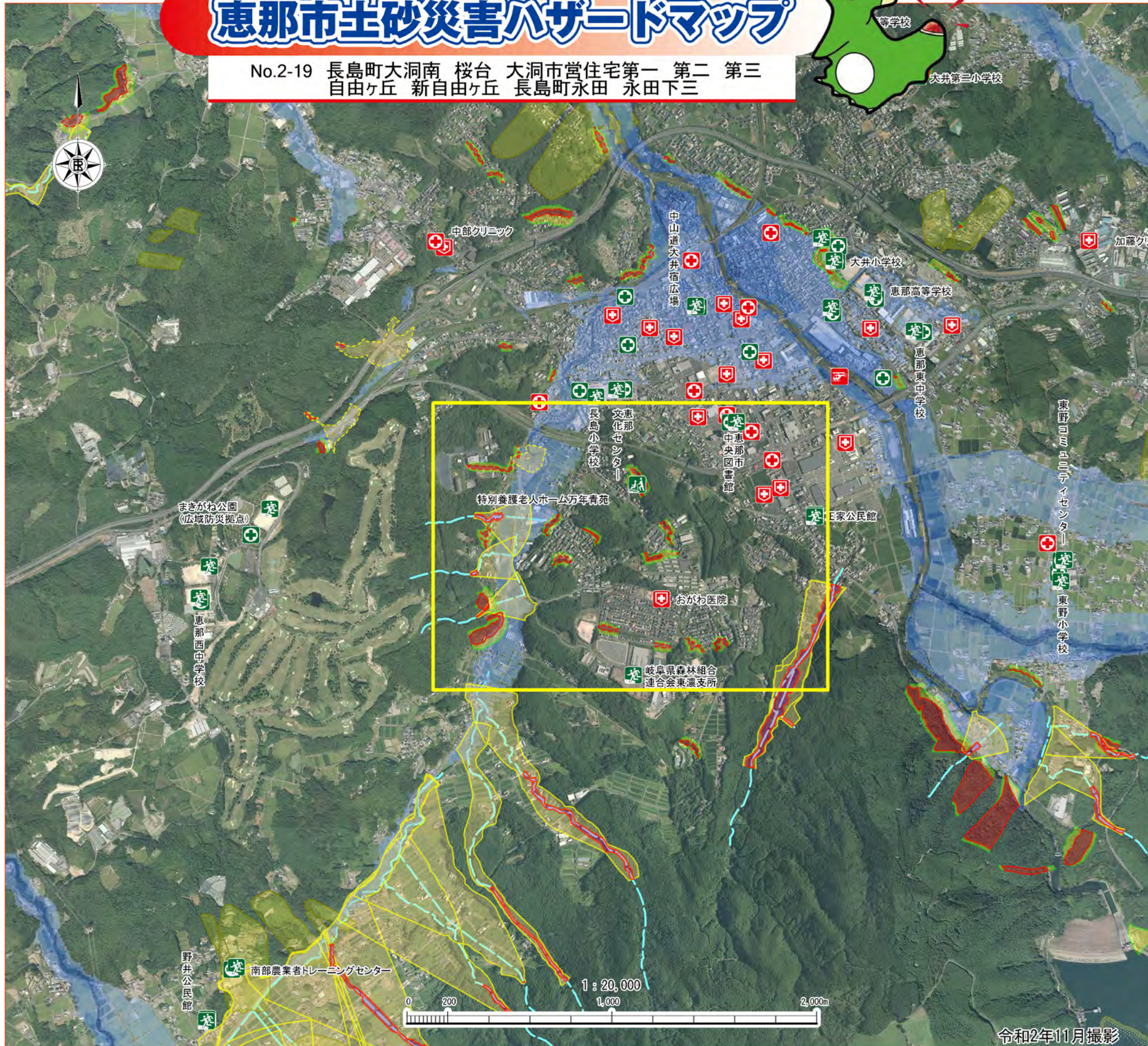


令和4年3月作成

このハザードマップは基礎調査済箇所も反映しています。

# 恵那市土砂災害ハザードマップ

No.2-19 長島町大洞南 桜台 大洞市営住宅第一 第二 第三  
自由ヶ丘 新自由ヶ丘 長島町永田 永田下三



## 命を守る避難行動のタイミング【土砂災害】



**避難行動とは**  
従来の避難行動は、避難情報の発令時に、公的な施設へ避難することが一般的でしたが、これからは避難所と呼称されてきた場所に移動することのみでなく、次の全ての行動も避難行動として考えてください。  
・建物内の安全な場所での待機 (建物の2階以上で、山側から離れた部屋等)  
・自宅等から移動して安全な場所へ移動 (一時避難所、親戚や友人の家等)  
・指定緊急避難場所への移動

**自主避難**  
近年、集中豪雨や局地的大雨のように、突発的な異常気象の場合には、市からの避難情報が間に合わないケースもあります。その際には、身の危険を感じたら安全な場所にいる家族や知人の家、一時避難所などへ自主的に避難しましょう。

**生命を守る最低限の行動**  
風水害の場合は、避難することがすでに危険となる場合もあります。そういった場合は安全の確保を第一に考えます。屋外の状況や避難情報に留意し、避難所等へ避難するか、屋内の比較的安全な場所 (2階以上で山側から離れた部屋等) にとどまるなど、命を守るための判断・行動をとってください。

- ### 凡例
- 土砂災害特別警戒区域 (レッドゾーン)
    - 土石流 (Red)
    - 急傾斜地 (Red)
  - 土砂災害警戒区域 (イエローゾーン)
    - 土石流 (Yellow)
    - 急傾斜地 (Yellow)
    - 地すべり (Yellow)
  - 土砂災害特別警戒区域 (レッドゾーン・基礎調査結果)
    - 土石流 (Red with dots)
    - 急傾斜地 (Red with dots)
  - 土砂災害警戒区域 (イエローゾーン・基礎調査結果)
    - 土石流 (Yellow with dots)
    - 急傾斜地 (Yellow with dots)
  - 浸水想定区域
    - 浸水深0.5m未満 (Light Blue)
    - 浸水深0.5~3.0m未満 (Medium Blue)
    - 浸水深3.0~5.0m未満 (Dark Blue)
    - 浸水深5.0m以上 (Darkest Blue)
  - 指定緊急避難場所 (Green with cross)
  - 福祉避難所 (Green with person)
  - いっときひなんばしよ (Green with person)
  - 一時避難場所 (Green with person)
  - 防災倉庫 (Green with box)
  - ヘリポート (Green with helicopter)
  - 病院診療所 (Green with cross)
  - 歯科 (Green with cross)
  - 公衆電話 (Green with phone)
  - 地域で検討された避難経路
    - 避難行動①の避難経路 (Green arrow)
    - 避難行動②の避難経路 (Orange arrow)