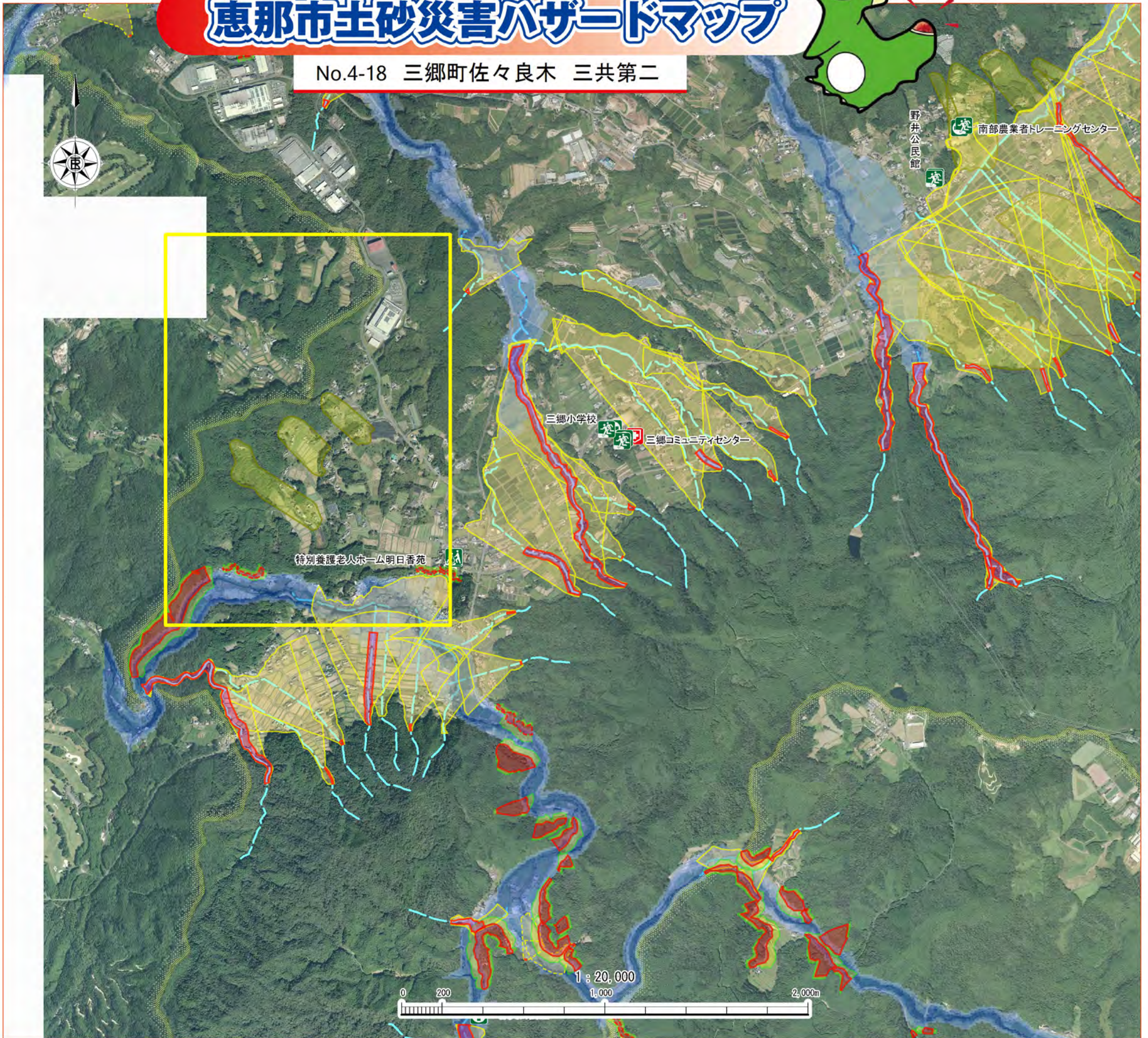


恵那市土砂災害ハザードマップ

No.4-18 三郷町佐々良木 三共第二

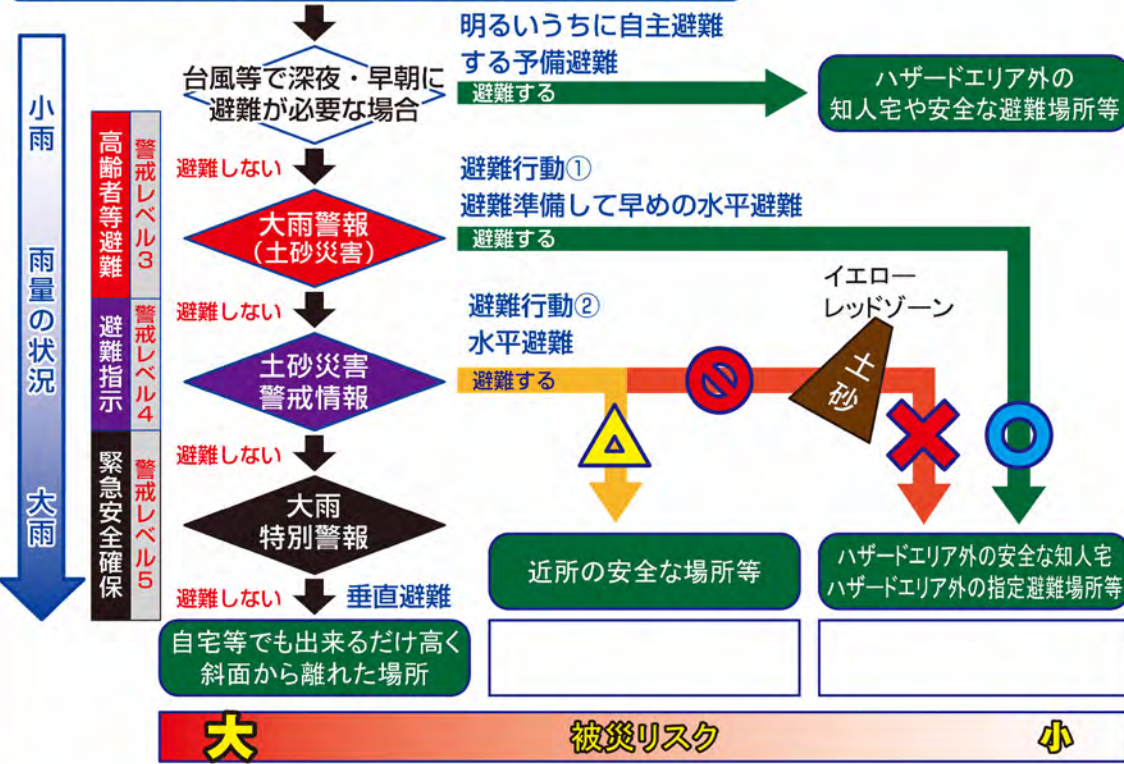


令和2年11月撮影

命を守る避難行動のタイミング【土砂災害】

次のフローを参考に、早めの避難に心がけましょう。

ハザードマップでレッド・イエロー内にお住いの皆さん



凡例

- ・土砂災害特別警戒区域（レッドゾーン）
土石流 急傾斜地
 - ・土砂災害警戒区域（イエローゾーン）
土石流 急傾斜地
地すべり
 - ・土砂災害特別警戒区域（レッドゾーン・基礎調査結果）
土石流 急傾斜地
 - ・土砂災害警戒区域（イエローゾーン・基礎調査結果）
土石流 急傾斜地
 - ・浸水想定区域
浸水深0.5m未満
浸水深0.5～3.0m未満
浸水深3.0～5.0m未満
浸水深5.0m以上
 - ・指定緊急避難場所 ・福祉避難所
 - ・一時避難場所 ・防災倉庫
 - ・ヘリポート ・病院診療所
 - ・歯科 ・公衆電話
- 地域で検討された避難経路
避難行動①の避難経路 避難行動②の避難経路