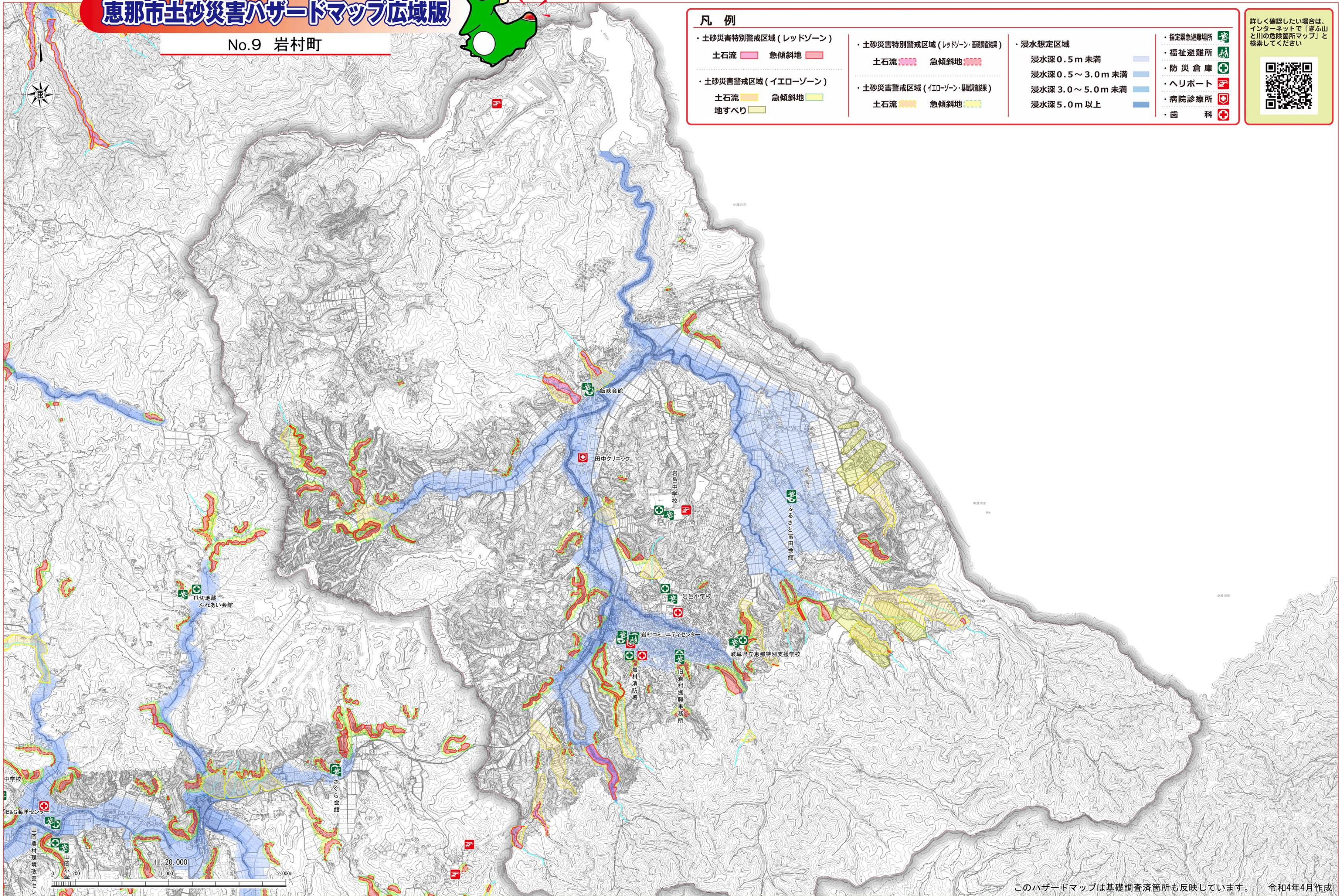


恵那市土砂災害ハザードマップ広域版



No.9 岩村町



凡例

- ・土砂災害特別警戒区域 (レッドゾーン)
 - 土石流
 - 急傾斜地
- ・土砂災害警戒区域 (イエローゾーン)
 - 土石流
 - 急傾斜地
 - 地すべり
- ・土砂災害特別警戒区域 (レッドゾーン・基礎調査線)
 - 土石流
 - 急傾斜地
- ・土砂災害警戒区域 (イエローゾーン・基礎調査線)
 - 土石流
 - 急傾斜地
- ・浸水想定区域
 - 浸水深0.5m未満
 - 浸水深0.5～3.0m未満
 - 浸水深3.0～5.0m未満
 - 浸水深5.0m以上
- ・指定緊急避難場所
- ・福祉避難所
- ・防災倉庫
- ・ヘリポート
- ・病院診療所
- ・歯科

詳しく確認したい場合は、インターネットで「ぎふ山と川の危険箇所マップ」と検索してください

