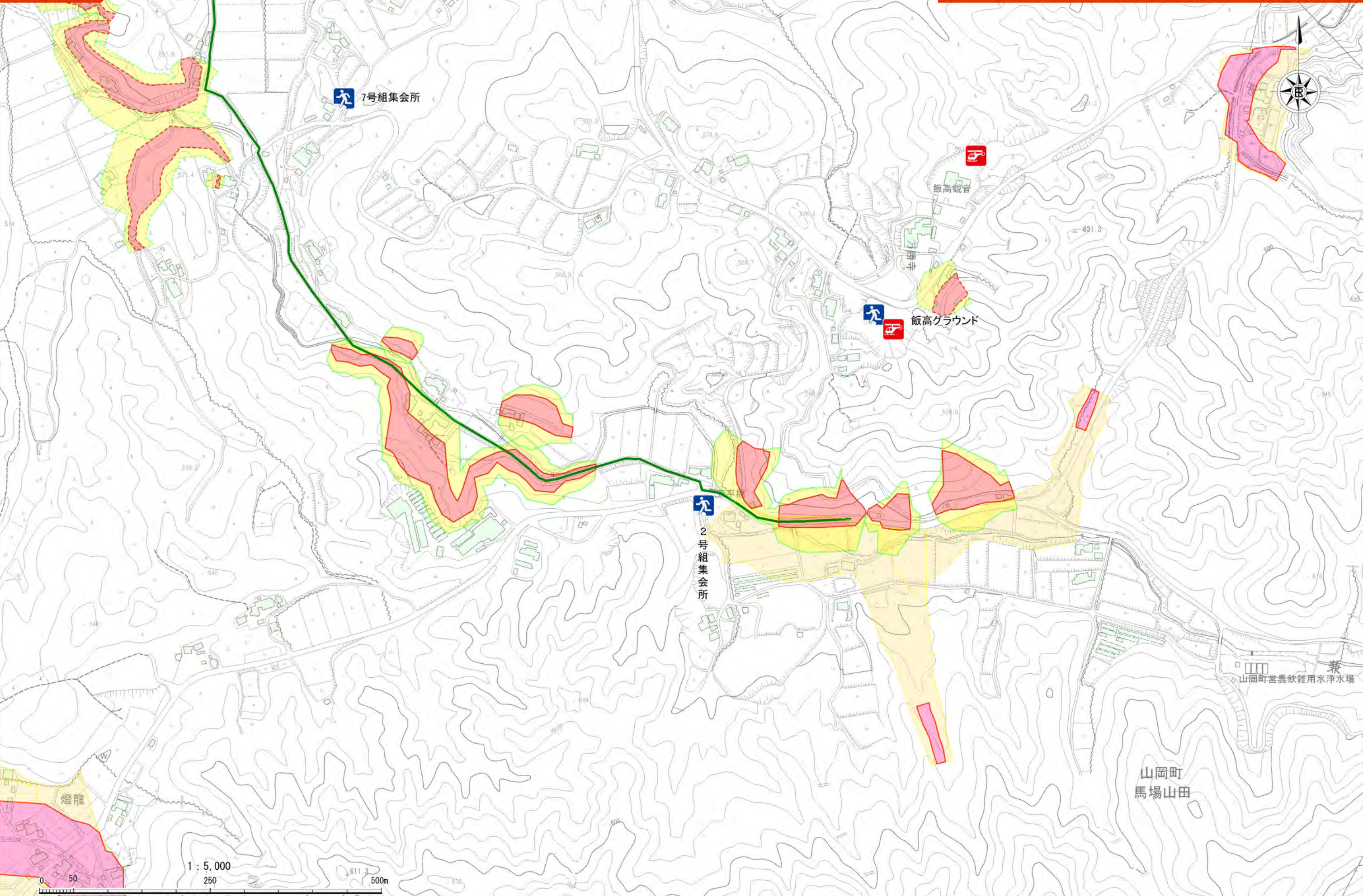


拡大図

No.10-1 山岡町 馬場山田 東2号組

さくら会館へ



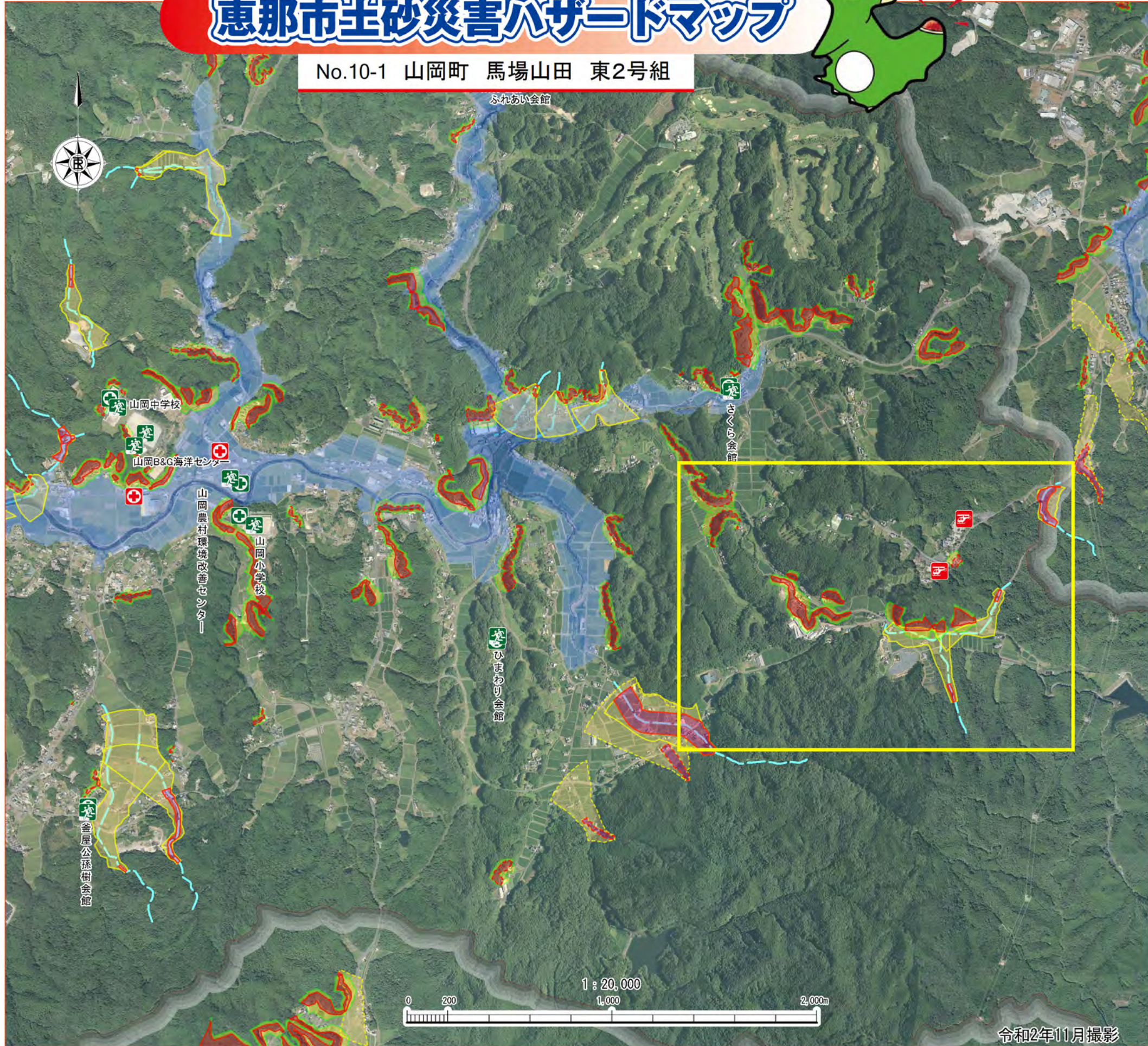
令和4年3月作成

このハザードマップは基礎調査箇所も反映しています。

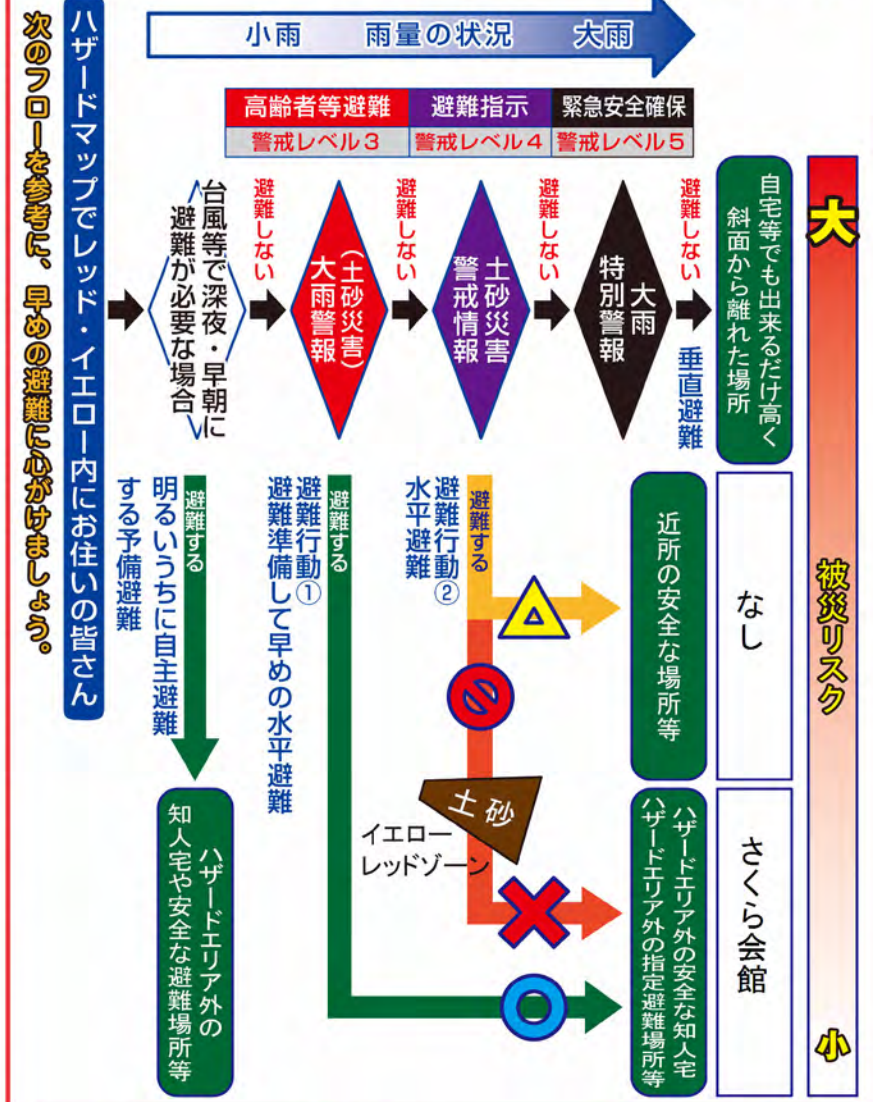
恵那市土砂災害ハザードマップ



No.10-1 山岡町 馬場山田 東2号組



命を守る避難行動のタイミング【土砂災害】



- ### 凡例
- 土砂災害特別警戒区域(レッドゾーン)
 - 土石流
 - 急傾斜地
 - 土砂災害警戒区域(イエローゾーン)
 - 土石流
 - 急傾斜地
 - 地すべり
 - 土砂災害特別警戒区域(レッドゾーン・基礎調査結果)
 - 土砂災害警戒区域(イエローゾーン・基礎調査結果)
 - 浸水想定区域
 - 浸水深0.5m未満
 - 浸水深0.5~3.0m未満
 - 浸水深3.0~5.0m未満
 - 浸水深5.0m以上
 - 指定緊急避難場所
 - 福祉避難所
 - いつときひなん ぼしよ
 - 一時避難場所
 - 防災倉庫
 - ヘリポート
 - 病院診療所
 - 歯科
 - 公衆電話
 - 地域で検討された避難経路
 - 避難行動①の避難経路
 - 避難行動②の避難経路

令和2年11月撮影