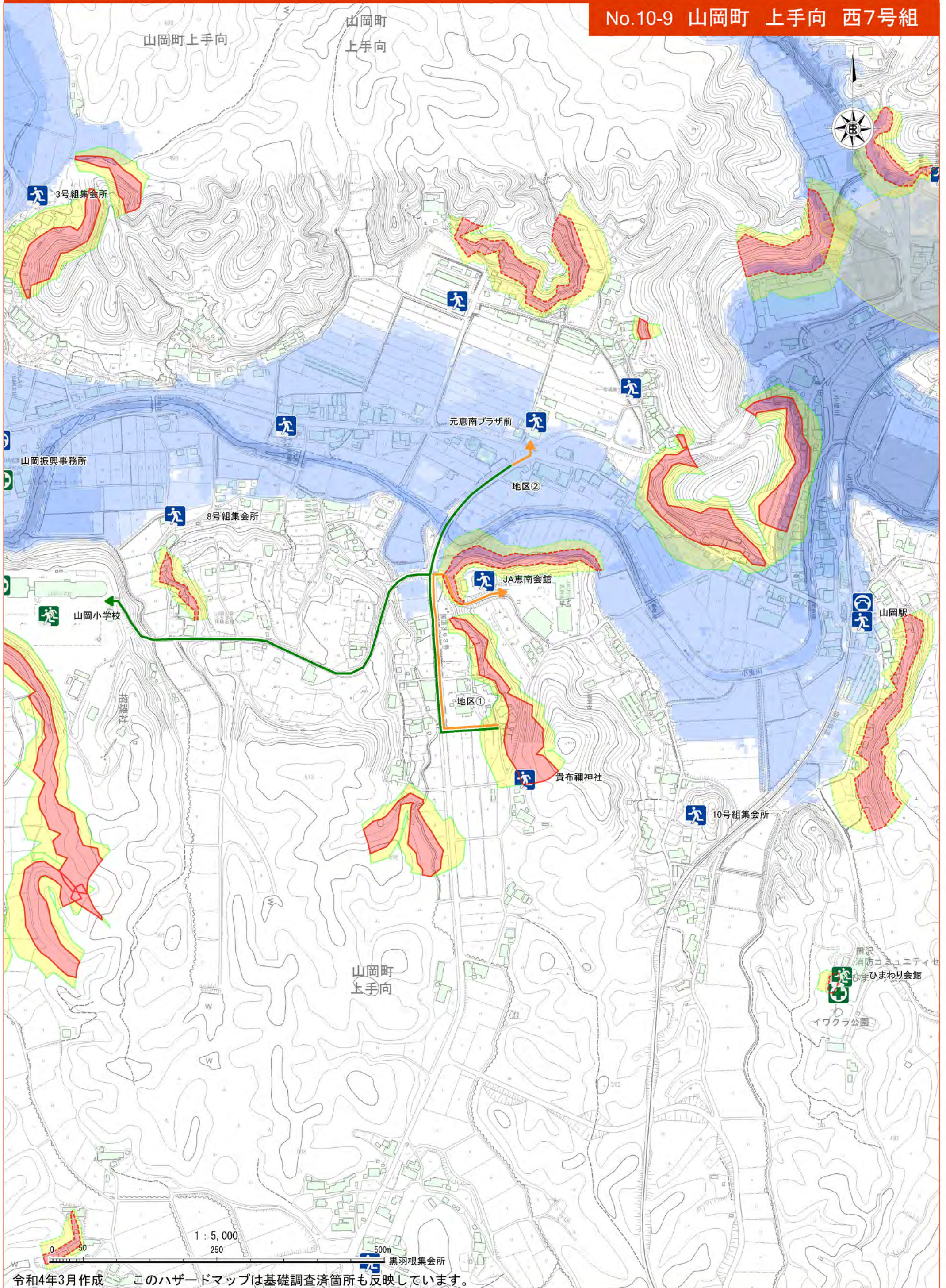


拡大図

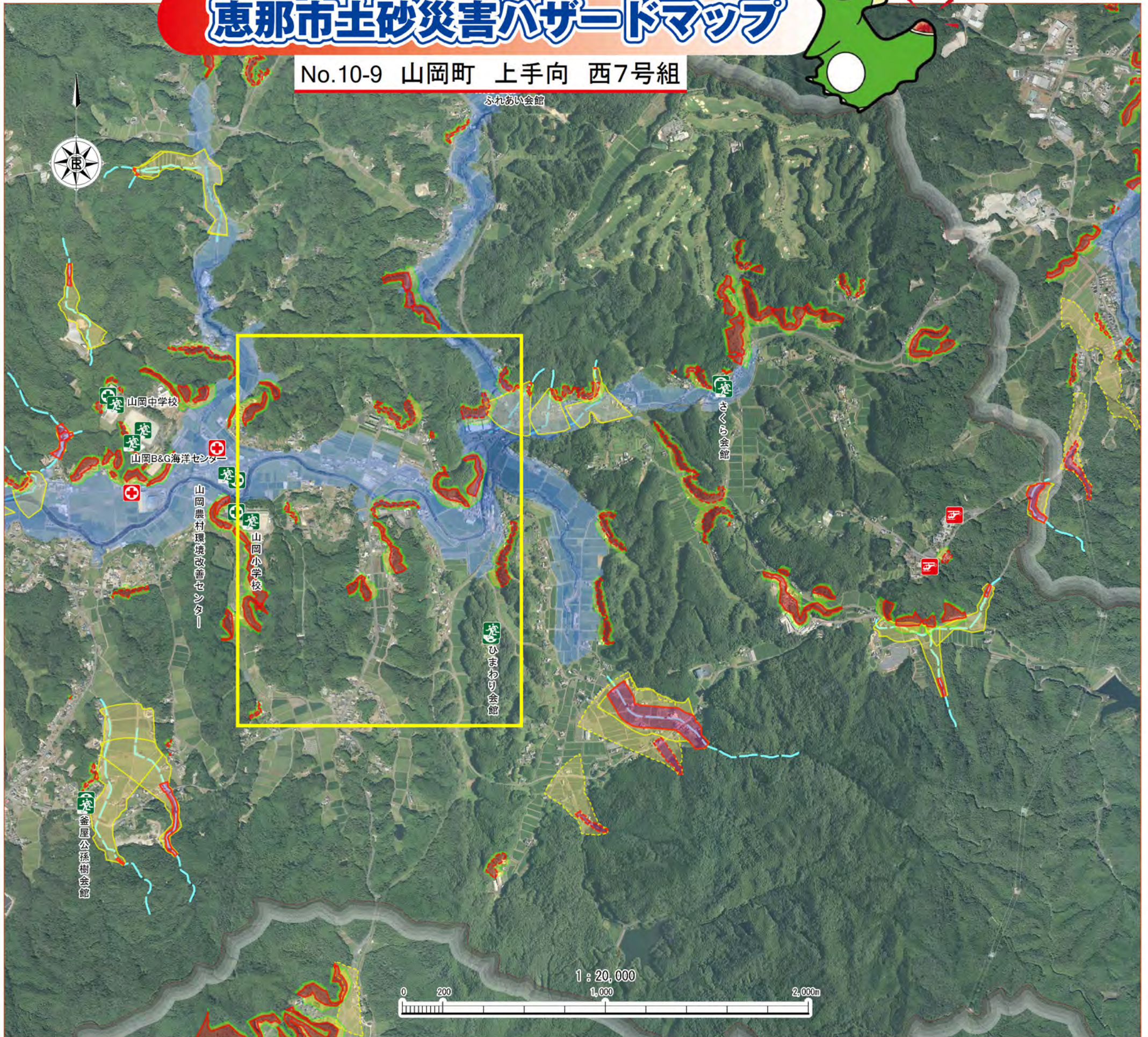
No.10-9 山岡町 上手向 西7号組



恵那市土砂災害ハザードマップ



No.10-9 山岡町 上手向 西7号組

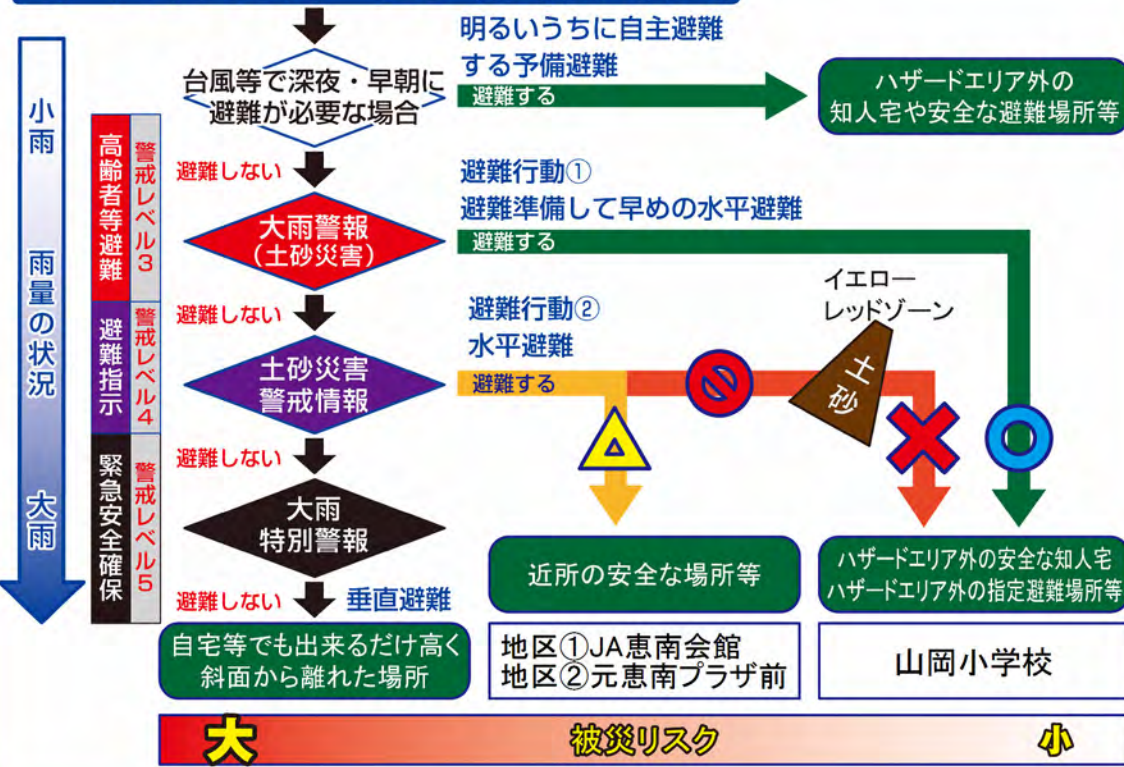


令和2年11月撮影

命を守る避難行動のタイミング【土砂災害】

次のフローを参考に、早めの避難に心がけましょう。

ハザードマップでレッド・イエロー内にお住いの皆さん



避難行動とは

従来の避難行動は、避難情報の発令時に、公的な施設へ避難することが一般的でしたが、これからは避難所と称されてきた場所へ移動することのみでなく、次の全ての行動も避難行動として考えてください。

- ・建物内の安全な場所での待機（建物の2階以上で、山側から離れた部屋等）
- ・自宅等から移動して安全な場所へ移動（一時避難所、親戚や友人の家等）
- ・指定緊急避難場所への移動

自主避難

近年、集中豪雨や局地的大雨のように、突発的な異常気象の場合には、市からの避難情報が間に合わないケースもあります。その際には、身の危険を感じたら安全な場所にいる家族や知人の家、一時避難所などへ自主的に避難しましょう。

生命を守る最低限の行動

風水害の場合は、避難することがすでに危険となる場合もあります。そういった場合は安全の確保を第一に考えます。屋外の状況や避難情報に留意し、避難所等へ避難するか、屋内の比較的安全な場所（2階以上で山側から離れた部屋等）にとどまるなど、命を守るための判断・行動をとってください。

凡例

- ・土砂災害特別警戒区域（レッドゾーン）
土石流 急傾斜地
 - ・土砂災害警戒区域（イエローゾーン）
土石流 急傾斜地
地すべり
 - ・土砂災害特別警戒区域（レッドゾーン・基礎調査結果）
土石流 急傾斜地
 - ・土砂災害警戒区域（イエローゾーン・基礎調査結果）
土石流 急傾斜地
 - ・浸水想定区域
浸水深0.5m未満
浸水深0.5～3.0m未満
浸水深3.0～5.0m未満
浸水深5.0m以上
 - ・指定緊急避難場所 ・福祉避難所
 - ・一時避難場所 ・防災倉庫
 - ・ヘリポート ・病院診療所
 - ・歯科 ・公衆電話
- 地域で検討された避難経路
避難行動①の避難経路 避難行動②の避難経路