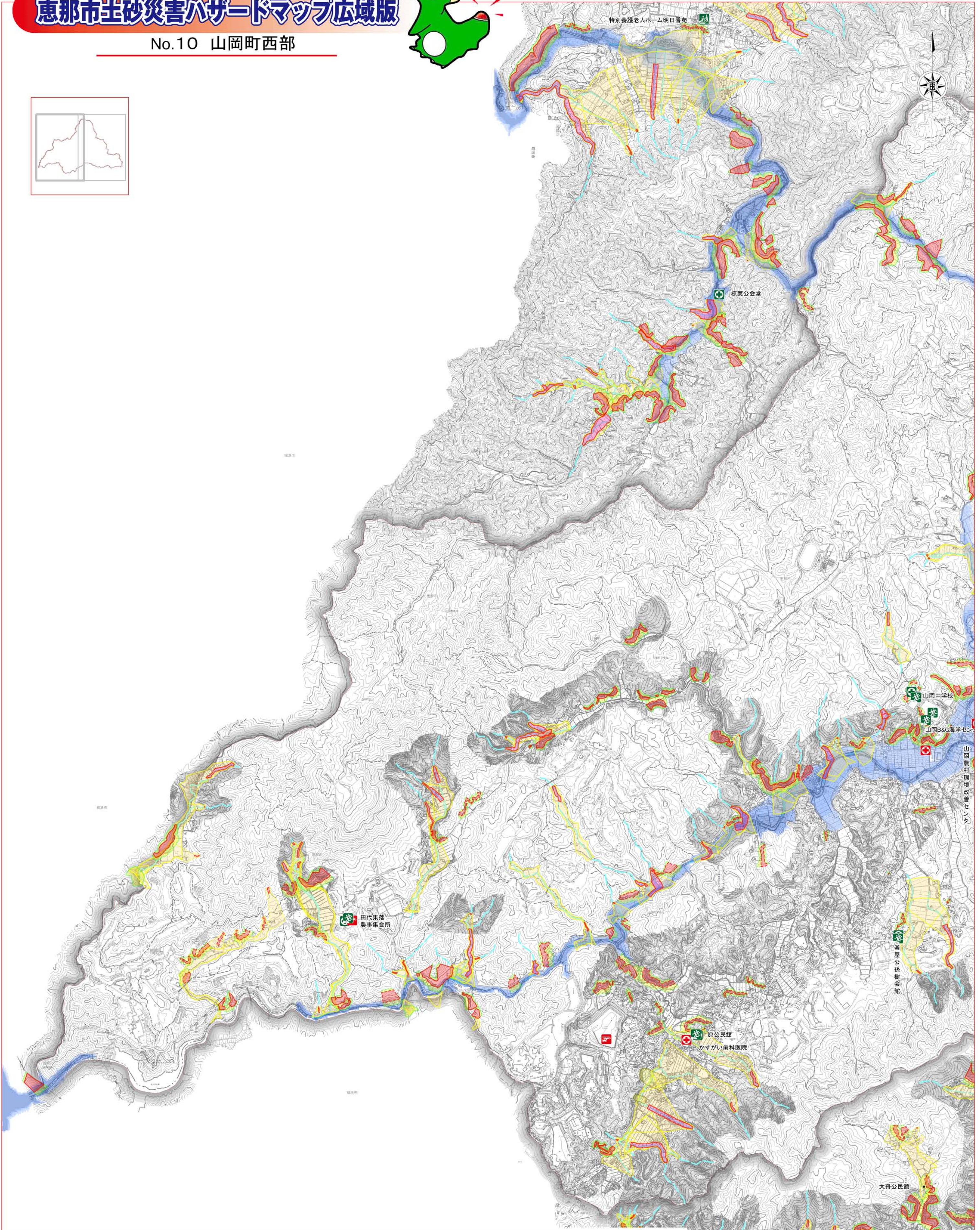
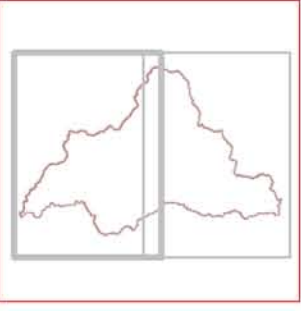
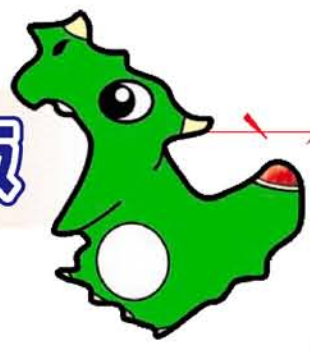


恵那市土砂災害ハザードマップ広域版

No.10 山岡町西部



凡例

・土砂災害特別警戒区域 (レッドゾーン)

土石流 急傾斜地

・土砂災害警戒区域 (イエローゾーン)

土石流 急傾斜地
地すべり

・土砂災害特別警戒区域 (レッドゾーン・基礎調査結果)

土石流 急傾斜地

・土砂災害警戒区域 (イエローゾーン・基礎調査結果)

土石流 急傾斜地

・浸水想定区域

浸水深 0.5m 未満

浸水深 0.5～3.0m 未満

浸水深 3.0～5.0m 未満

浸水深 5.0m 以上

- 指定緊急避難場所
- 福祉避難所
- 防災倉庫
- ヘリポート
- 病院診療所
- 歯科

詳しく確認したい場合は、インターネットで「ぎふ山と川の危険箇所マップ」と検索してください

このハザードマップは基礎調査済箇所も反映しています。

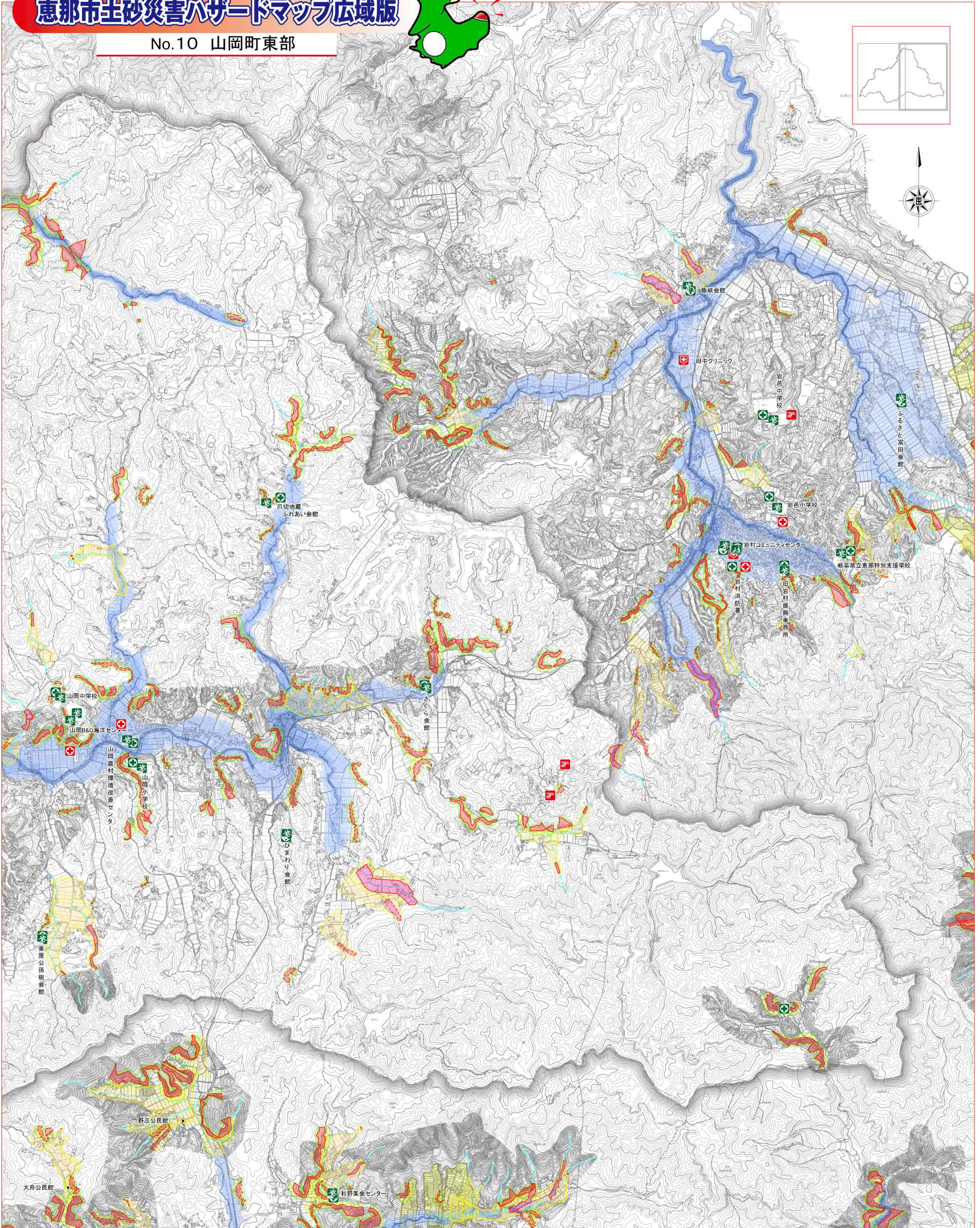
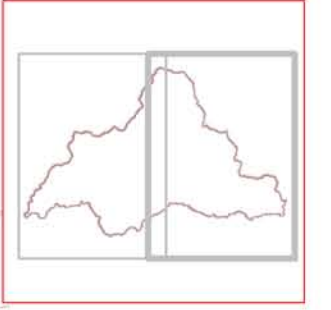
吉良町消防センター
ふれあい会館吉良見

1:20,000

令和4年4月作成

恵那市土砂災害ハザードマップ広域版

No.10 山岡町東部



凡例

・土砂災害特別警戒区域(レッドゾーン)

土石流 急傾斜地

・土砂災害警戒区域(イエローゾーン)

土石流 急傾斜地
地すべり

・土砂災害特別警戒区域(レッドゾーン・基礎調査結果)

土石流 急傾斜地

・土砂災害警戒区域(イエローゾーン・基礎調査結果)

土石流 急傾斜地

・浸水想定区域

浸水深0.5m未満

浸水深0.5～3.0m未満

浸水深3.0～5.0m未満

浸水深5.0m以上

・指定緊急避難場所

・福祉避難所

・防災倉庫

・ヘリポート

・病院診療所

・歯科

詳しく確認したい場合は、インターネットで「きふ山と川の危険箇所マップ」と検索してください



このハザードマップは基礎調査済箇所も反映しています。
令和4年4月作成